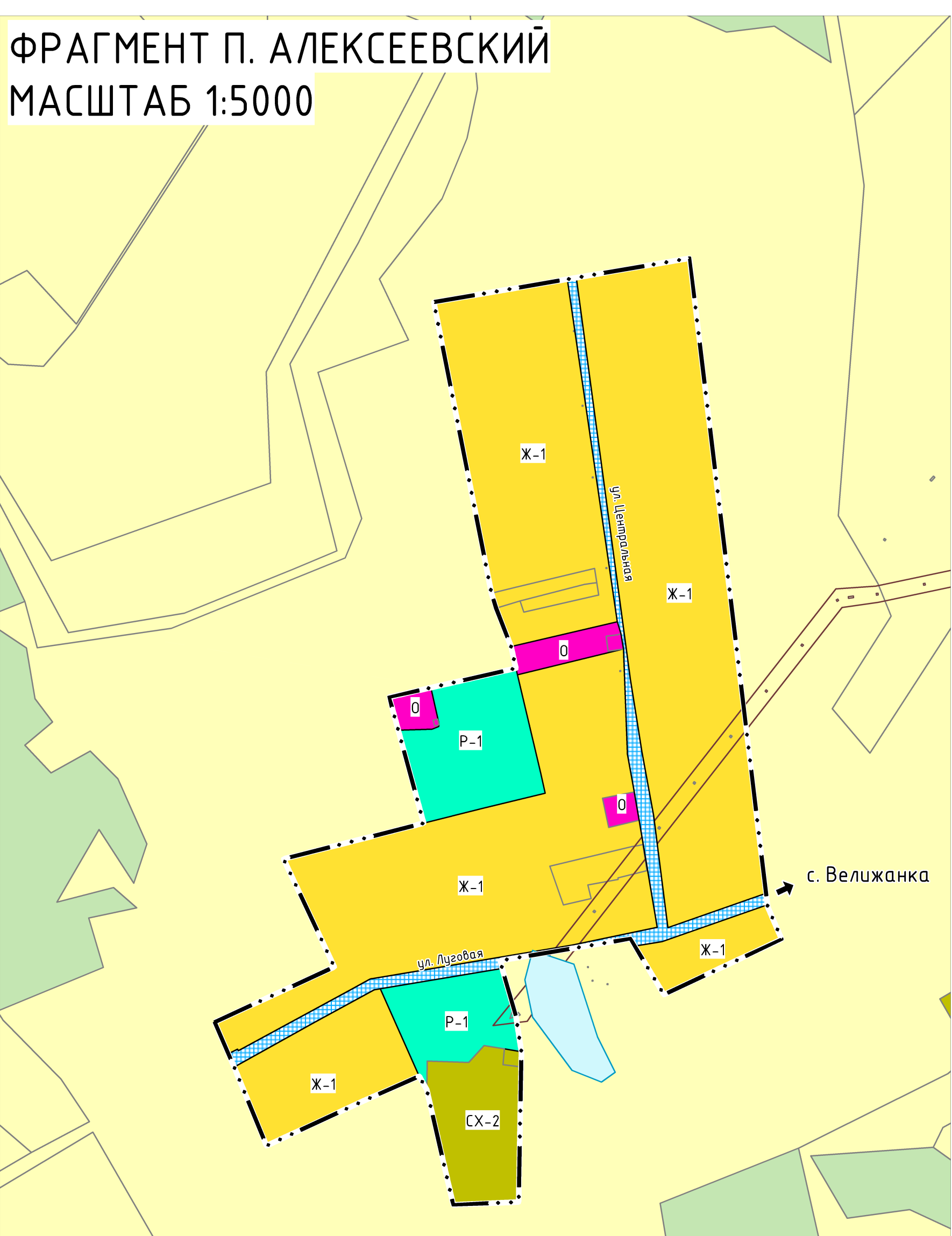
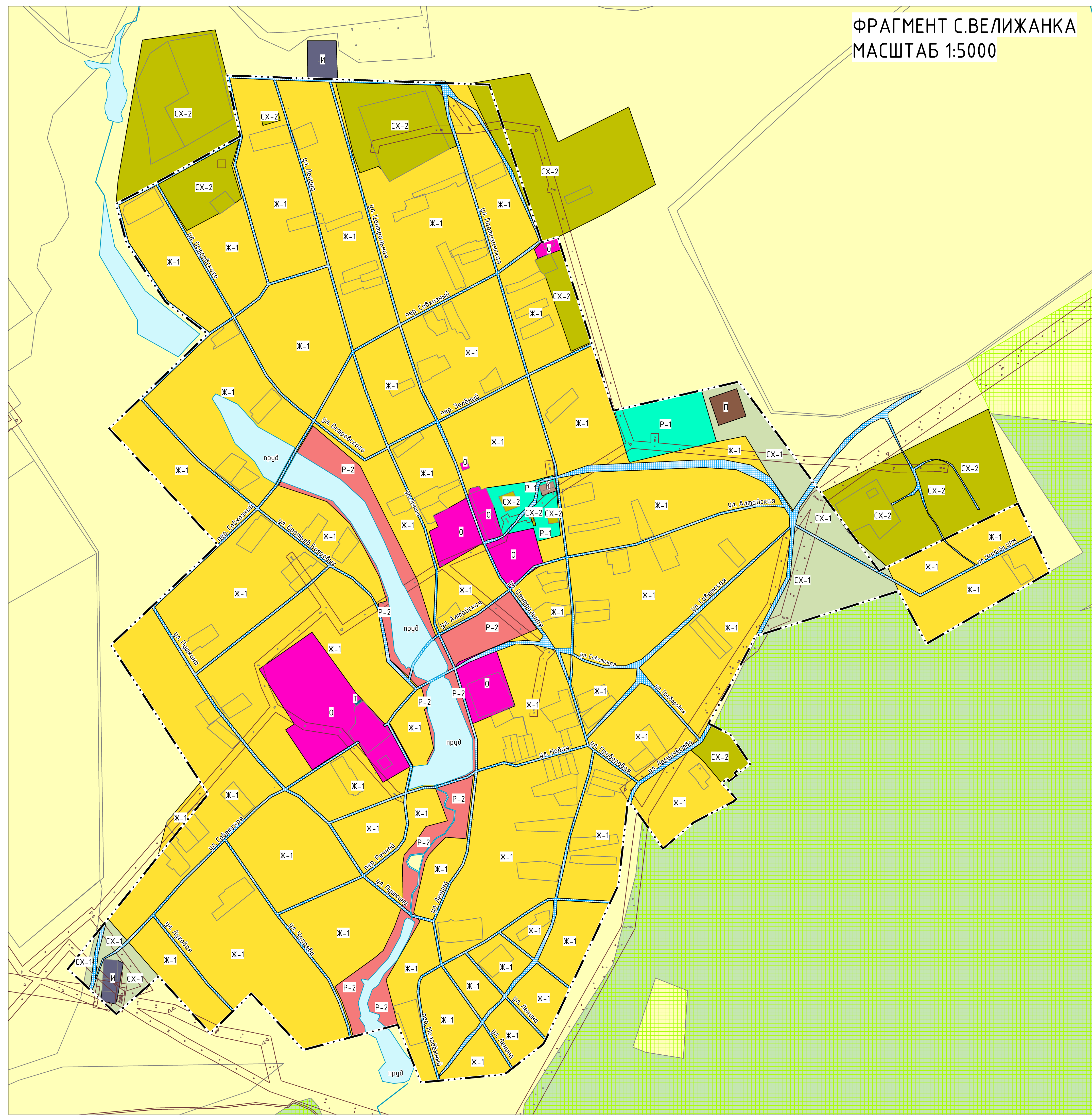


ПРАВИЛА ЗЕМЛЕПОЛЬЗОВАНИЯ И ЗАСТРОЙКИ МО ВЕЛИЖАНСКИЙ СЕЛЬСОВЕТ ПАНКРУШИХИНСКОГО РАЙОНА АЛТАЙСКОГО КРАЯ

Фрагмент карты градостроительного зонирования МО Велижанский сельсовет Панкрушихинского района Алтайского края

Масштаб 1:5000



**УСЛОВНЫЕ ОБОЗНАЧЕНИЯ**

существующий, строящийся

Наименование объекта

**ТЕРРИТОРИАЛЬНЫЕ ГРАНИЦЫ**

- Граница муниципального района
- Граница сельского поселения
- Граница населенного пункта

**ТЕРРИТОРИАЛЬНЫЕ ЗОНЫ**

**Жилые зоны, в т.ч.:**

- Ж-1 – зона застройки индивидуальными жилыми домами

**Общественно-деловые зоны**

- О – общественно-деловые зоны

**Производственные зоны, зоны инженерной и транспортной инфраструктуры, в т.ч.:**

- П-1 – производственная зона
- П-2 – коммунально-складская зона
- И-1 – зона инженерной инфраструктуры
- И-2 – зона транспортной инфраструктуры

**Зоны сельскохозяйственного использования, в т.ч.:**

- СХ-1 – зона сельскохозяйственных угодий
- СХ-2 – производственная зона сельскохозяйственных предприятий

**Зоны рекреационного назначения, в т.ч.:**

- Р-1 – зона озелененных территорий общего пользования
- Р-2 – зона отдыха

**ОБЪЕКТЫ ТРАНСПОРТНОЙ ИНФРАСТРУКТУРЫ**

- Автомобильные дороги регионального или межмуниципального значения
- Автомобильные дороги местного значения

**ПРИРОДНЫЕ ОБЪЕКТЫ**

- Поверхностные водные объекты (водоемы и водотоки)

**ПРОЧИЕ ОБЪЕКТЫ**

- Земельные участки, сведения о которых внесены в ЕГРН

**ТЕРРИТОРИИ, ДЛЯ КОТОРЫХ ГРАДОСТРОИТЕЛЬНЫЕ РЕГЛАМЕНТЫ НЕ УСТАНОВЛИВАЮТСЯ**

- Земли сельскохозяйственного назначения
- Земли лесного фонда
- Земли водного фонда

**ТЕРРИТОРИИ, НА КОТОРЫЕ ГРАДОСТРОИТЕЛЬНЫЕ РЕГЛАМЕНТЫ НЕ РАСПРОСТРАНЯЮТСЯ**

- Территории общего пользования

**ЗОНЫ С ОСОБЫМИ УСЛОВИЯМИ ИСПОЛЬЗОВАНИЯ ТЕРРИТОРИИ**

- Охранная зона инженерных коммуникаций

**ОСОБО ОХРАНЯЕМЫЕ ПРИРОДНЫЕ ТЕРРИТОРИИ**

- Государственный природный комплексный заказник краевого значения "Панкрушихинский"

Муниципальный контракт №103 от 30.03.2023 г.			
Правила землепользования и застройки МО Велижанский сельсовет Панкрушихинского района Алтайского края			
Разработчик Г.А. Савихина	Подпись	Дата	статья
Исполнитель А.В. Фролов			лист
Карта градостроительного зонирования	ПЗЗ	2	лист
Фрагмент карты градостроительного зонирования поселения (Масштаб 1:5 000)		ООО "Компания Землепроект" г. Барнаул, 2023 г.	