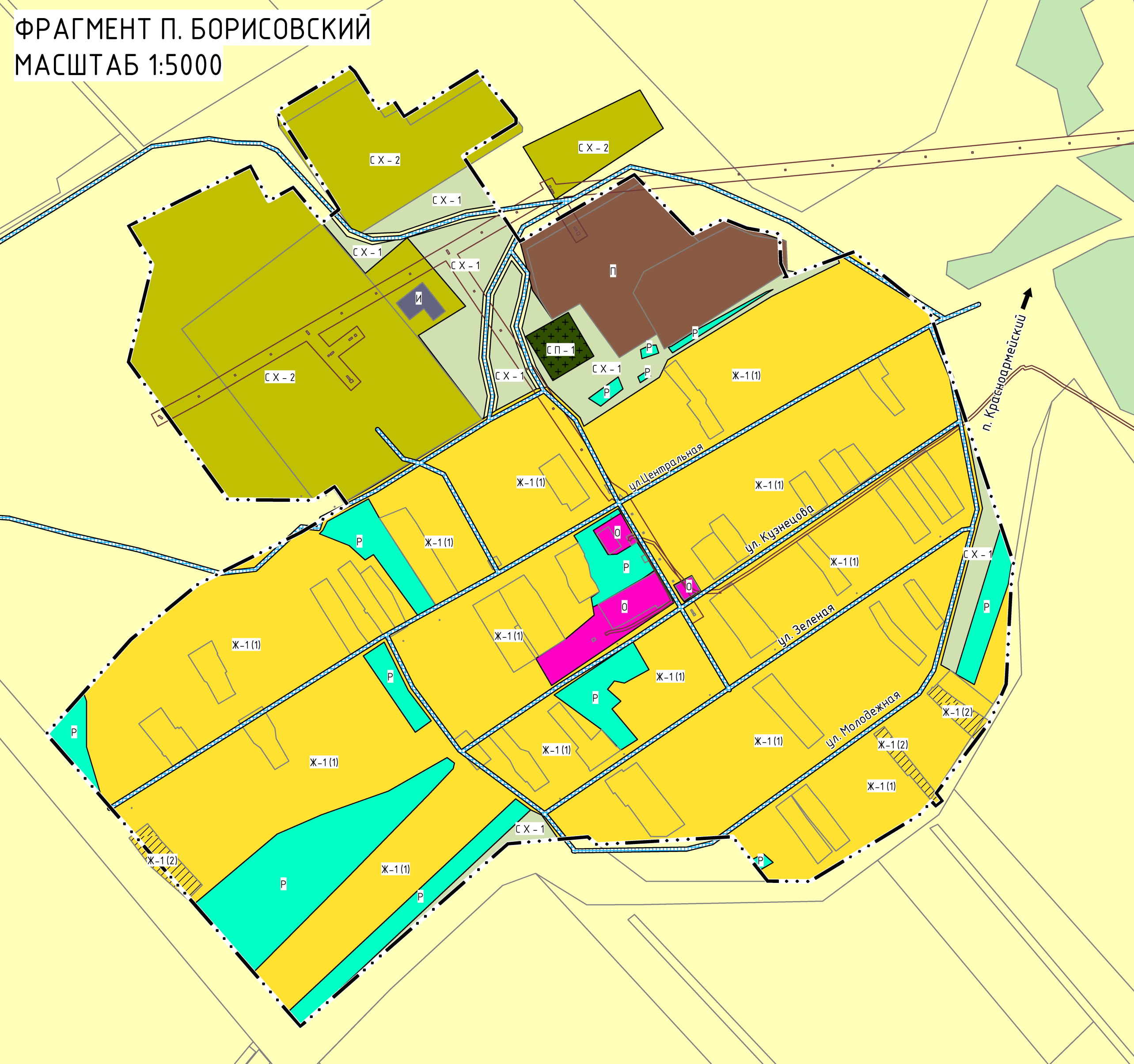
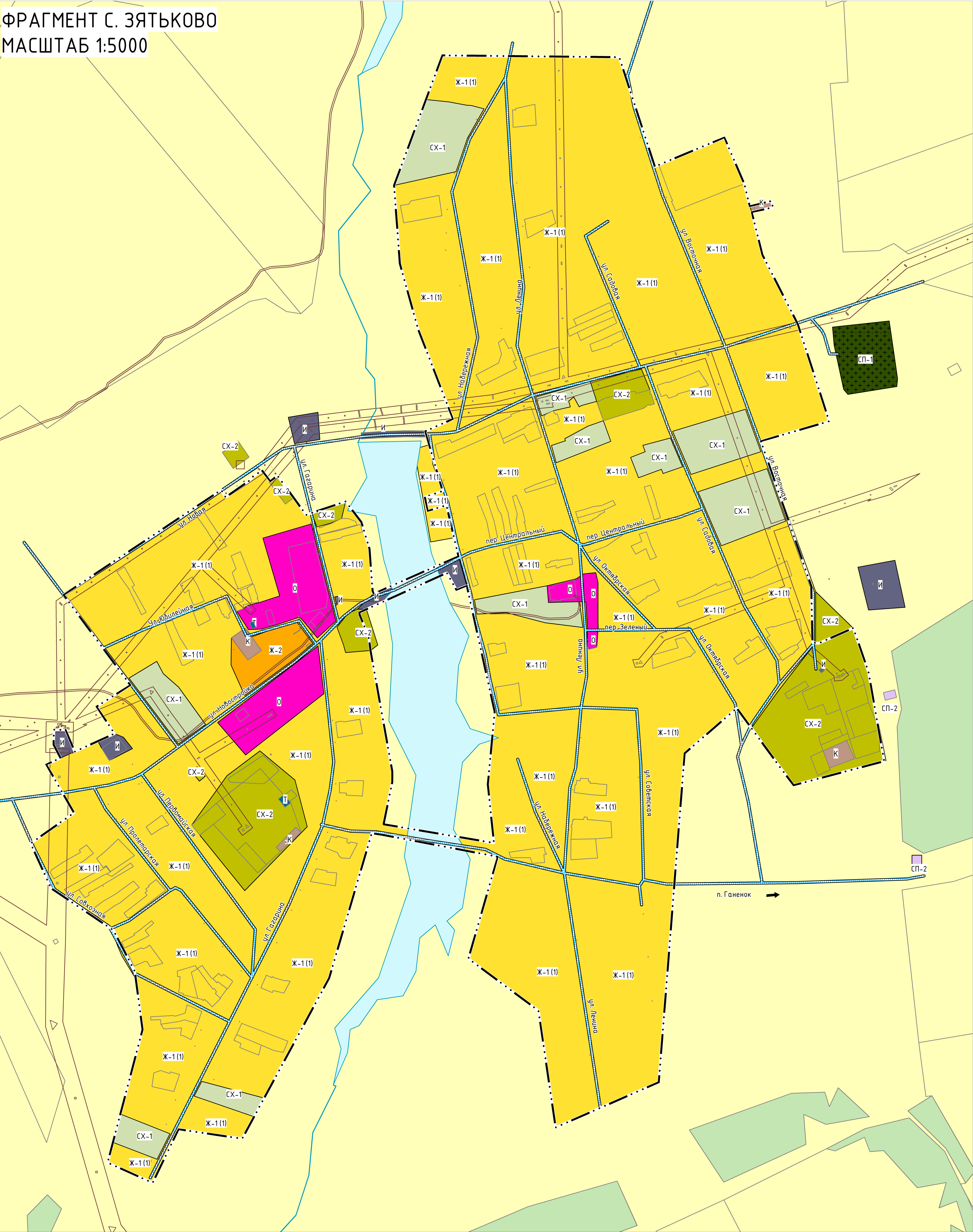


ПРАВИЛА ЗЕМЛЕПОЛЬЗОВАНИЯ И ЗАСТРОЙКИ МО ЗЯТЬКОВСКИЙ СЕЛЬСОВЕТ ПАНКРУШИХИНСКОГО РАЙОНА АЛТАЙСКОГО КРАЯ

Фразмент карты градостроительного зонирования МО Зятыковский сельсовет Панкрушихинского района Алтайского края

Масштаб 1:5000



УСЛОВНЫЕ ОБОЗНАЧЕНИЯ

существующий, строящийся

Наименование объекта

ТЕРРИТОРИАЛЬНЫЕ ГРАНИЦЫ

Граница муниципального района

Граница сельского поселения

Граница населенного пункта

ТЕРРИТОРИАЛЬНЫЕ ЗОНЫ

Жилые зоны, в т.ч.:

- Ж-1(1) – зона застройки индивидуальными жилыми домами
- Ж-1(2) – зона застройки индивидуальными жилыми домами
- Ж-2 – зона застройки малоэтажными жилыми домами (до 4 этажей, включая мансардные)
- Ж-3 – общественно-деловые зоны
- Ж-4 – производственные зоны, зоны инженерной и транспортной инфраструктуры, в т.ч.:
- Ж-5 – производственная зона
- Ж-6 – коммунально-складская зона
- Ж-7 – зона инженерной инфраструктуры
- Ж-8 – зона транспортной инфраструктуры
- Зоны сельскохозяйственного использования, в т.ч.:**
- Ж-9 – зона сельскохозяйственных угодий
- Ж-10 – производственная зона сельскохозяйственных предприятий
- Зоны рекреационного назначения, в т.ч.:**
- Ж-11 – зона озелененных территорий общего пользования
- Зоны специального назначения, в т.ч.:**
- Ж-12 – зона кладбищ
- Ж-13 – зона складирования и захоронения отходов

ТЕРРИТОРИИ, ДЛЯ КОТОРЫХ ГРАДОСТРОИТЕЛЬНЫЕ РЕГЛАМЕНТЫ НЕ УСТАНОВЛИВАЮТСЯ

- Земли сельскохозяйственного назначения
- Земли лесного фонда
- Земли водного фонда

ТЕРРИТОРИИ, НА КОТОРЫЕ ГРАДОСТРОИТЕЛЬНЫЕ РЕГЛАМЕНТЫ НЕ РАСПРОСТРАНЯЮТСЯ

- Территории общего пользования

ЗОНЫ С ОСОБЫМИ УСЛОВИЯМИ ИСПОЛЬЗОВАНИЯ ТЕРРИТОРИЙ

- Охранная зона инженерных коммуникаций

ПРИРОДНЫЕ ОБЪЕКТЫ

- Поверхностные водные объекты (водоемы и водотоки)

ПРОЧИЕ ОБЪЕКТЫ

- Земельные участки, сведения о которых внесены в ЕГРН

Муниципальный контракт №105 от 30.03.2023 г.			
Правила землепользования и застройки			
МО Зятыковский сельсовет			
Панкрушихинского района Алтайского края			
Рис. проект	Г.А. Савельев	Подпись	Дата
Исполнитель	А.В. Фролова		
Карта градостроительного зонирования		стация	лист
		ПЗЗ	2
Фрагмент карты градостроительного зонирования поселения		3	
[Масштаб 1:5 000]		ООО "Компания Землепользования"	
		г. Барнаул, 2023 г.	