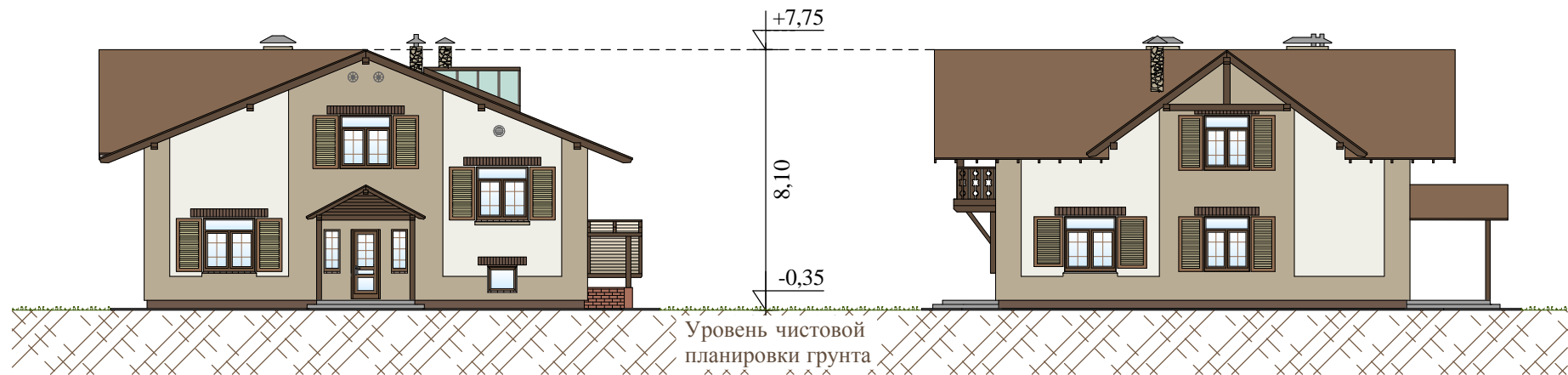




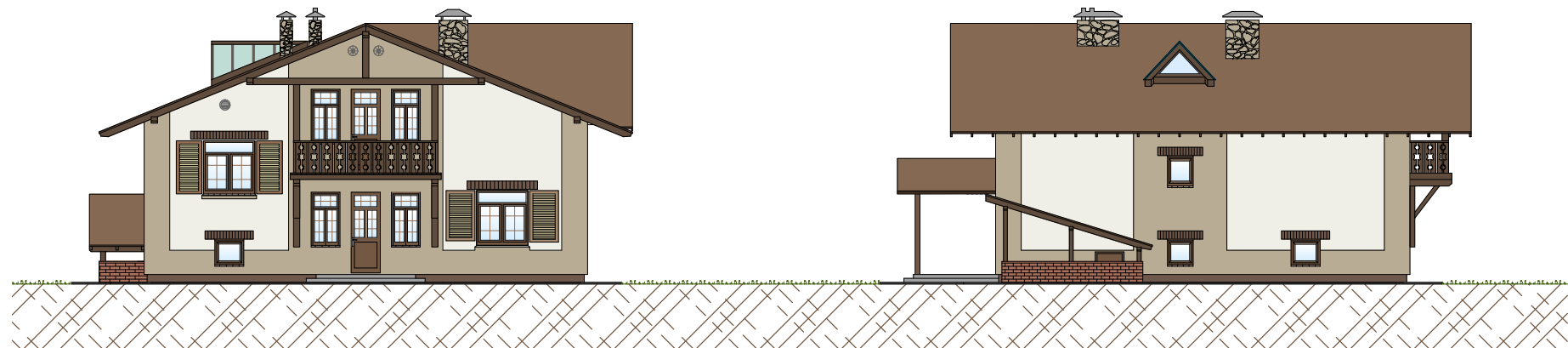
Презентация проекта индивидуального жилого дома
« Сенеж »

Виды фасадов проекта «Сенеж»



Вид фасада спереди

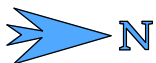
Вид фасада слева



Вид фасада сзади

Вид фасада справа

« Сенеж- Велиж » - проект дома с рекордно низкой высотой конька (минимально затеняет участок) . Жилые помещения второго этажа имеют чердачный потолок, что повышает их тепловую комфортность. Здание выглядит компактнее , чем является на самом деле . Особенностью объёмного решения проекта является часть второго этажа приближённая к земле (пониженная на половину уровня) .



Сенеж

План цокольного этажа

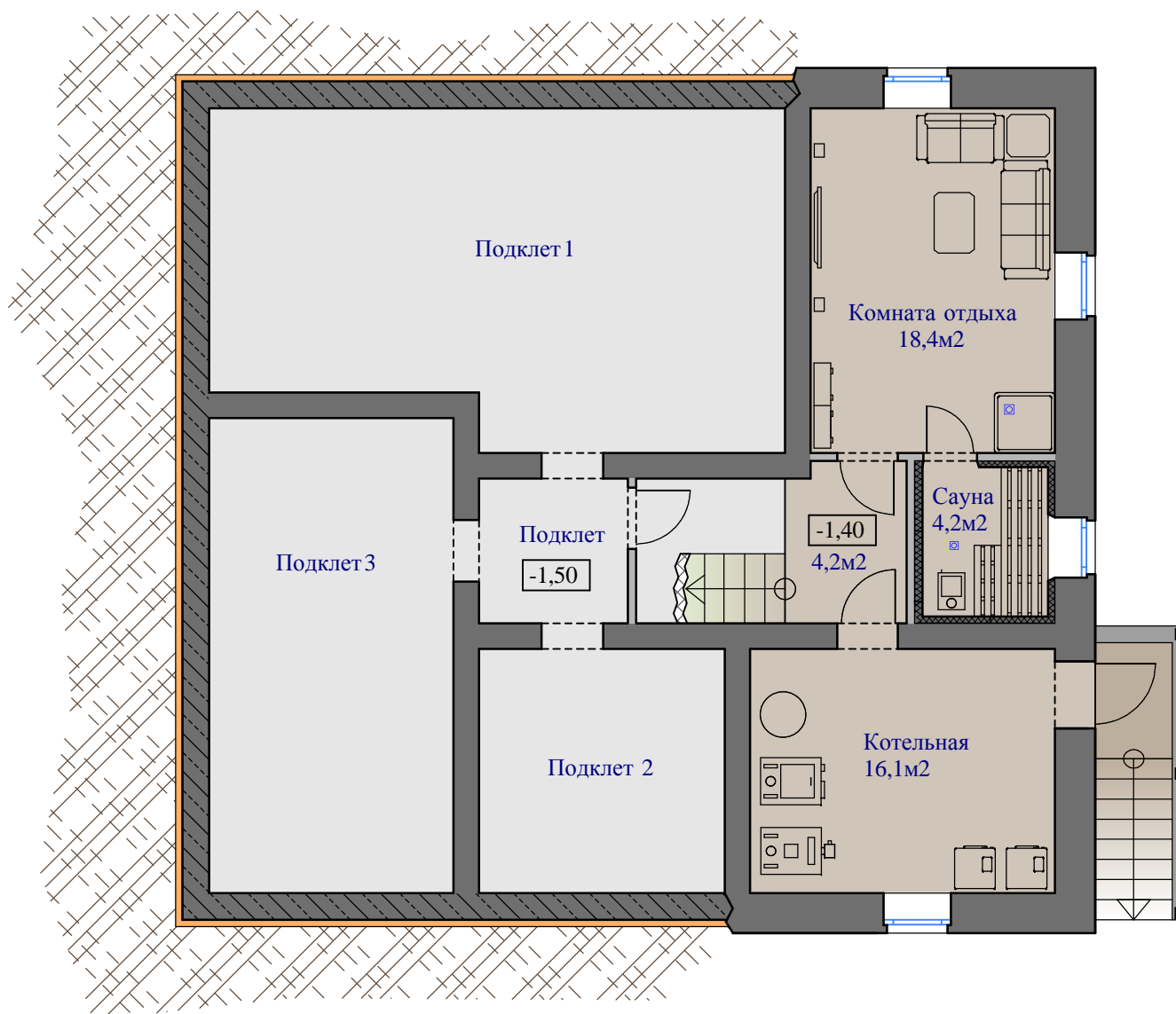
Планировка с подклетом

Общая площадь этажа 42,9м²
(Без учета техподполья)
Высота помещений 2,7м




Особенности планировки :

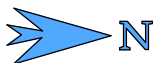
В цоколе оборудована инженерная комната, площадь которой достаточна для размещения нескольких котлов на разных видах топлива .

Вариант планировки с подклетом - как более экономичный .
Оптимален при высоком уровне грунтовых вод .
Высота подклета 1,20м (2 блока ФБС)
Подходит для размещения в нём инженерных коммуникаций .



Условные обозначения :

-  Н -1,40м S уровня = 42,9 м²
-  Несущие стены
-  Перегородки и забутовки недействующих проемов



Сенеж

План цокольного этажа

Планировка с кладовыми

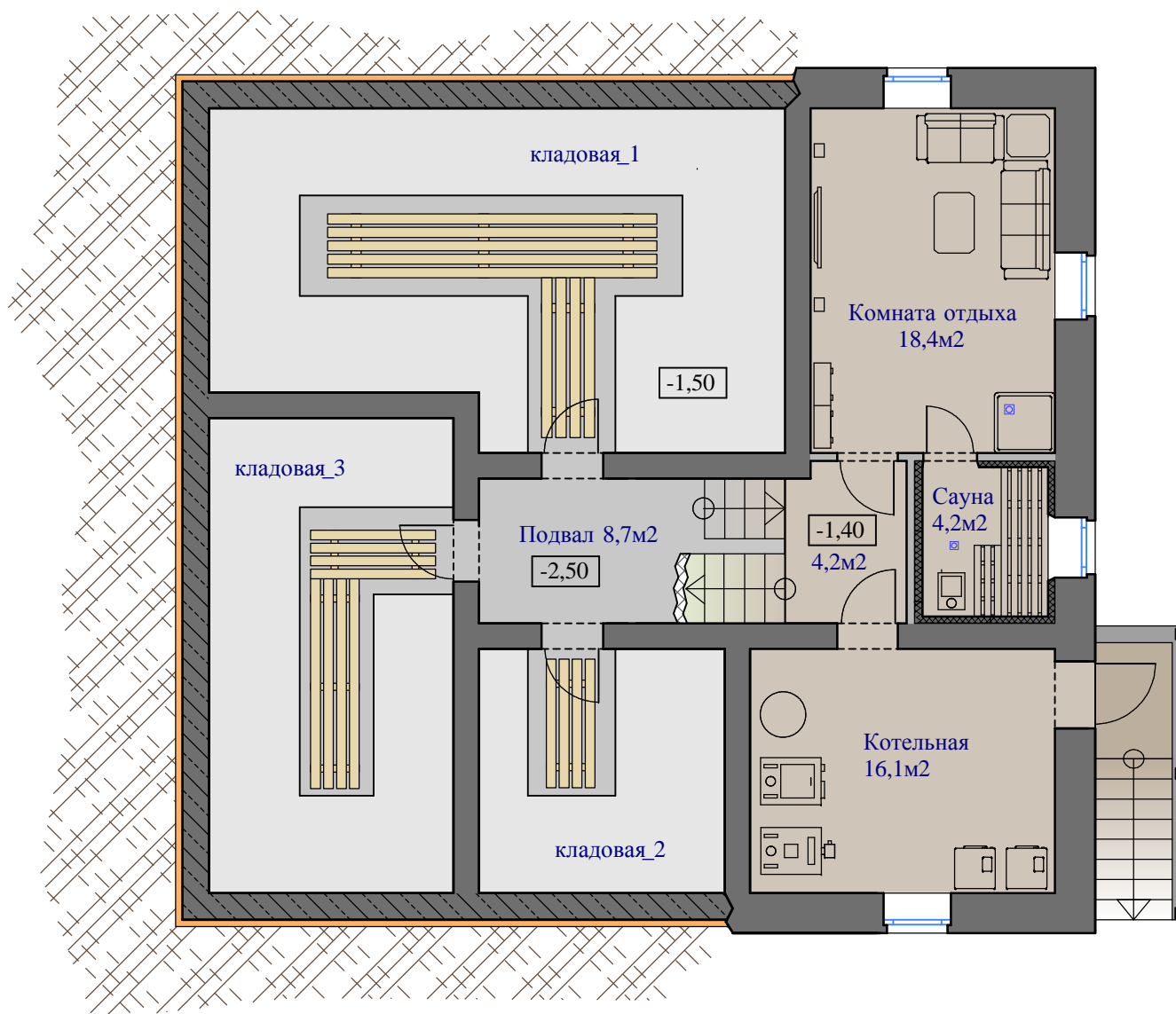
Общая площадь этажа 42,9м²
(Без учета техподполья)
Высота помещений 2,7м

Особенности планировки :




В цоколе оборудована инженерная комната, площадь которой достаточна для размещения нескольких котлов на разных видах топлива .

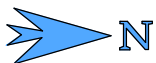
При устройстве траншей-проходов в фундаментной плите, становится возможным доступ в полный рост и использование тех - подполья в качестве полноценных кладовых помещений .

На полу проходов лежат деревянные трапы для облегчения хождения во время возможного подъема грунтовых вод в межсезонье .



Условные обозначения :

-  Н -1,40м S уровня = 42,9 м²
-  Несущие стены
-  Перегородки и забутовки недействующих проемов



Сенеж

План цокольного этажа

Планировка с подвалом

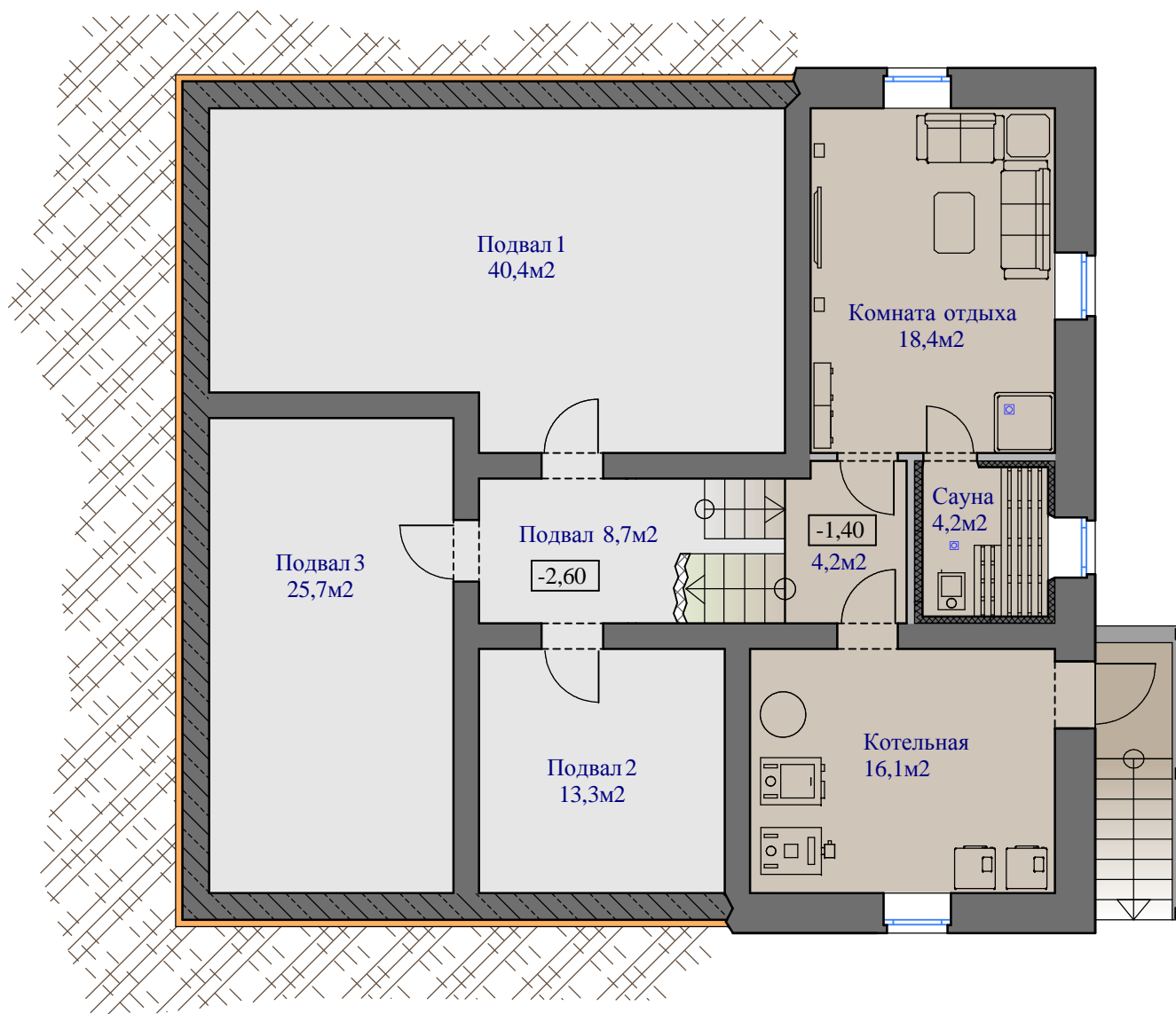
Общая площадь этажа 131м²

Высота помещений от 2,3 до 2,7м

Особенности планировки:

В цоколе оборудована инженерная комната, площадь которой достаточно для размещения нескольких котлов на разных видах топлива.

Вариант с подвалом высотой 2,3м. Подвальные помещения можно использовать в качестве кладовых помещений



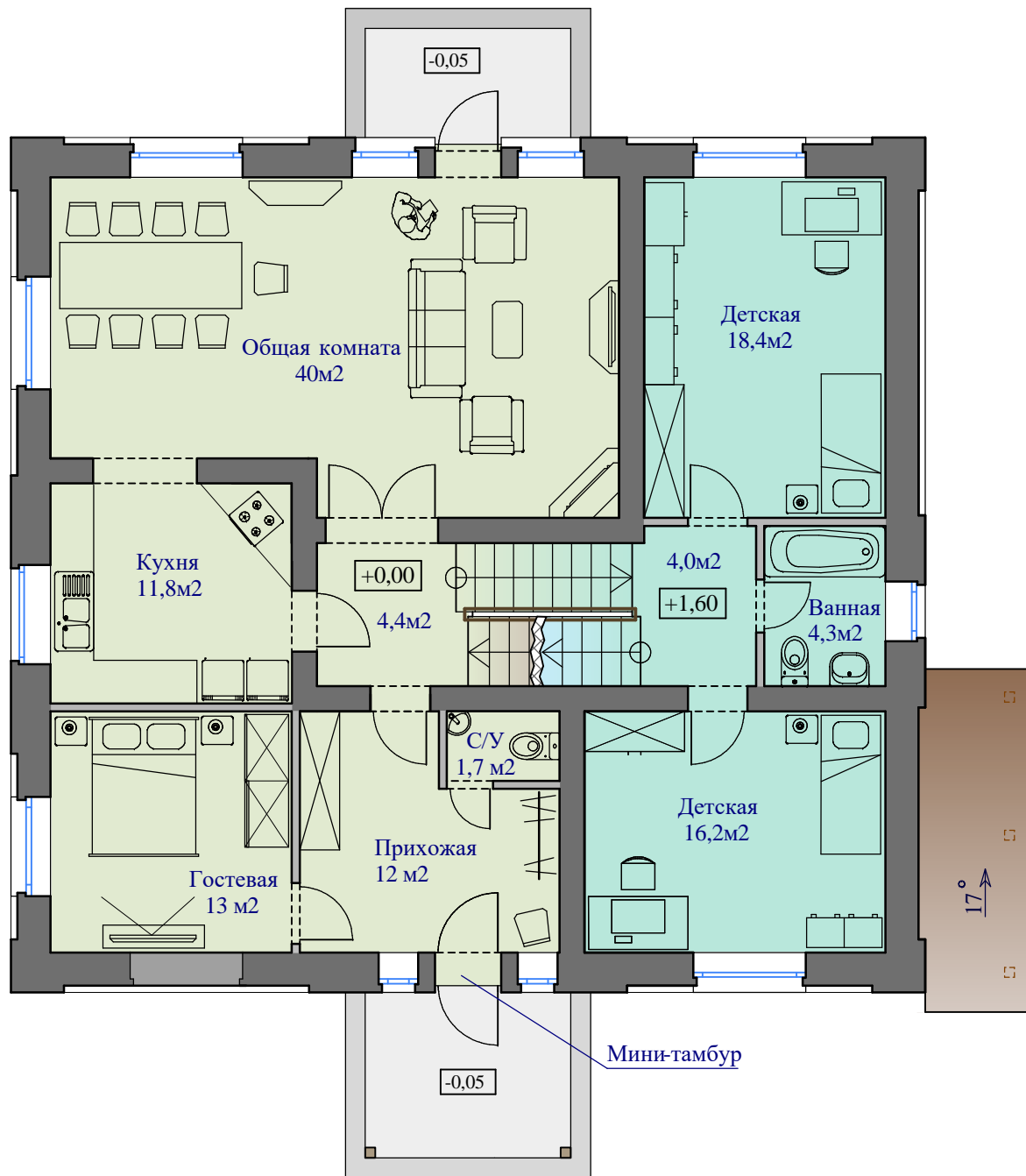
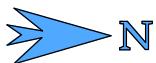
Условные обозначения:

 Н -1,40м S уровня = 42,9 м²

 Н -2,60м S уровня = 88,1 м²

 Несущие стены

 Перегородки и забутовки
незадействованных проемов



Сенеж

План первого этажа





Основной вариант

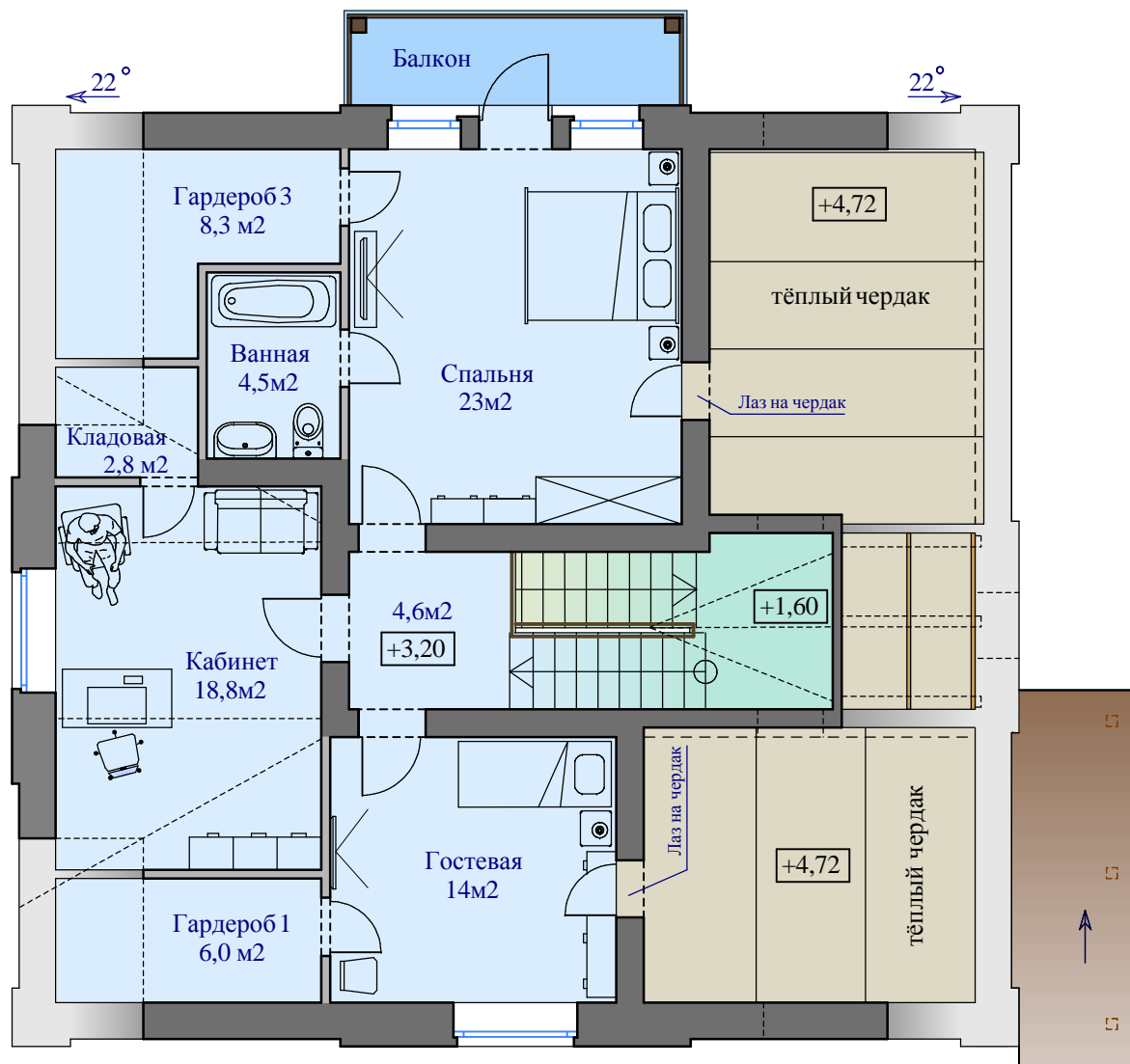
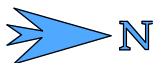
Общая площадь этажа 126,8м²
Высота помещений 2,9м
Габариты дома 13,80м x 12,90м

Особенности планировки:

«Сенеж» - это «сквозной» вариант планировки проекта, то есть вход в дом находится спереди, а выход из гостиной на зону отдыха сзади. Первый этаж здания разделён на два уровня: Наземный этаж (+0,00м) - гостиная с отдельной кухней и гостевая (гардеробная) комната с прихожей. Полуэтаж (+1,60м) - зона полностью предназначена для проживания детей и содержит две комнаты и отдельный санузел. Комнаты на этом уровне имеют капитальные перекрытия потолка и тёплый чердак сверху.

Условные обозначения:

-  Н +0,00м S уровня = 83,9 м²
-  Н + 1,60м S уровня = 42,9 м²
-  Несущие стены
-  Перегородки и забутовки недействующих проемов






Сенеж План второго этажа

Общая площадь этажа 82,0м²
Высота помещений от 2,9м

Особенности планировки:

Второй этаж здания тоже разделен на два уровня. Жилой уровень (+3,20) - жилые комнаты второго этажа (спальня и гостиная) имеют капитальные перекрытия потолка и холодный чердак сверху. По тепловому комфорту эти комнаты не уступают прочим помещениям дома. Из них осуществляется доступ на уровень тёплого чердака (+4,72) расположенный над полуэтажом, в котором можно разместить емкости для хранения запаса воды. В мансардной части жилого уровня размещены вспомогательные и нежилые помещения (гардеробы, санузел и кабинет)

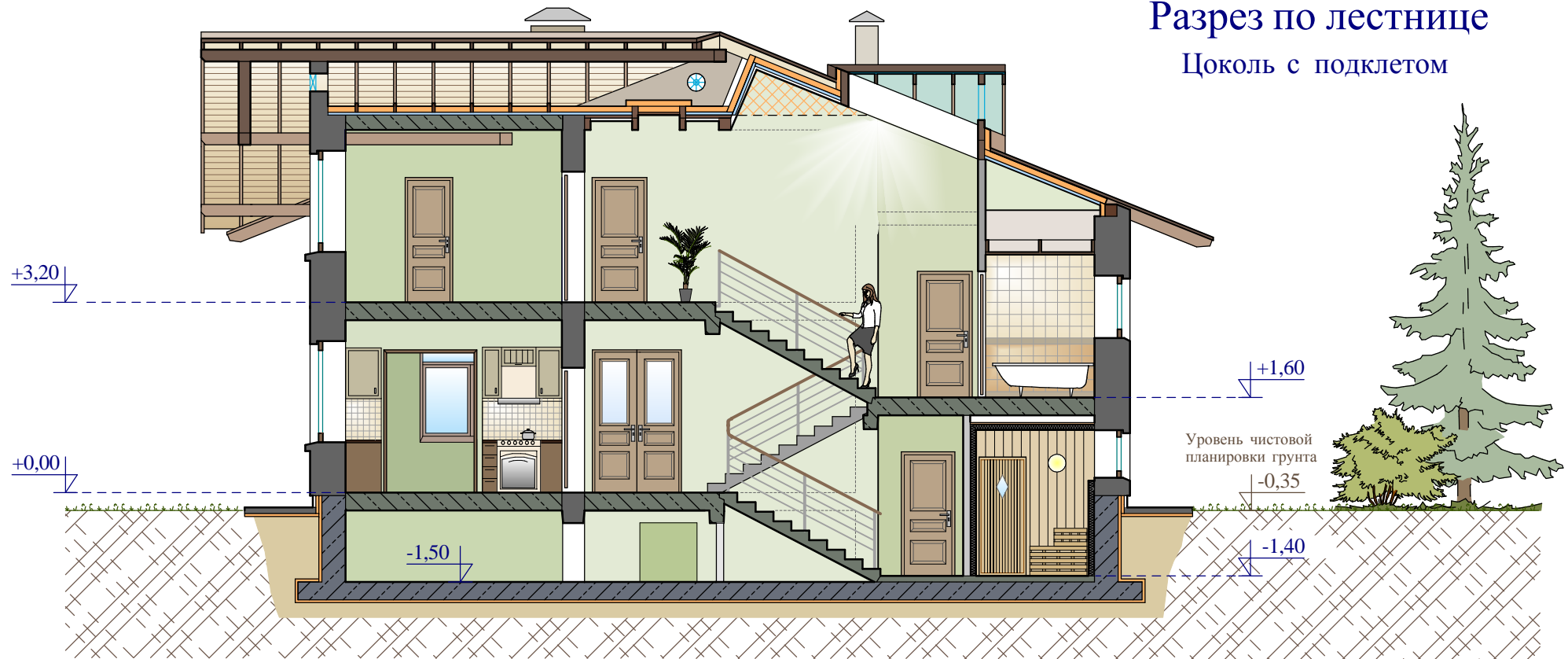
Условные обозначения:

-  Н 3,20м S уровня = 82,0 м²
-  Несущие стены
-  Перегородки и забутовки недействующих проемов

Сенеж

Разрез по лестнице

Цоколь с подклетом



Коттедж представляет собой двухэтажное четырехуровневое здание.

В центре дома размещена лестница- коридор, где с каждой лестничной площадки организован доступ сразу к двум уровням - уровню выше и уровню ниже.

В доме отсутствуют проходные и переходные помещения, благодаря чему минимизированы расстояния между комнатами и разными частями дома - все помещения соединены между собой кратчайшими путями.

Сенеж

Разрез по лестнице

Цоколь с кладовыми



Коттедж представляет собой двухэтажное четырехуровневое здание.

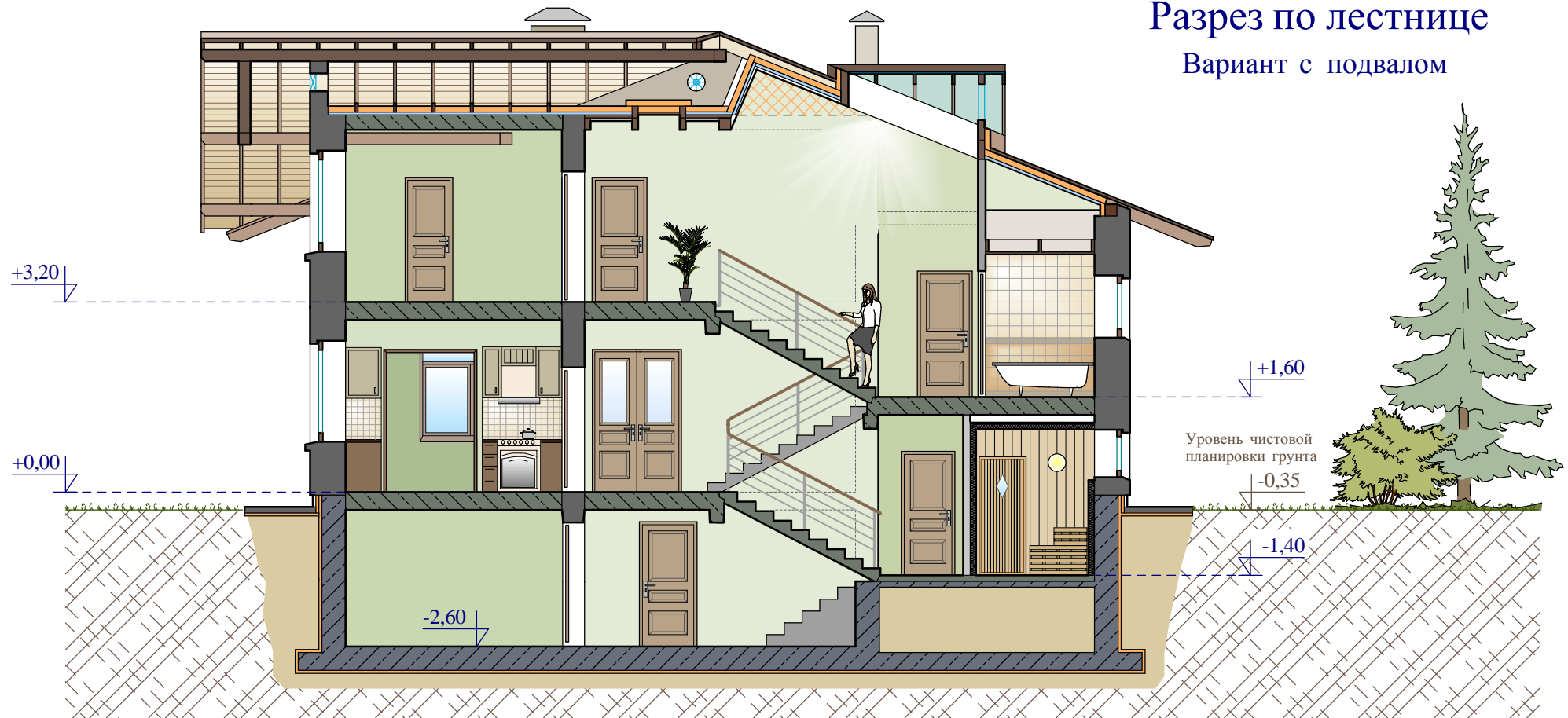
В центре дома размещена лестница- коридор, где с каждой лестничной площадки организован доступ сразу к двум уровням - уровню выше и уровню ниже.

В доме отсутствуют проходные и переходные помещения, благодаря чему минимизированы расстояния между комнатами и разными частями дома - все помещения соединены между собой кратчайшими путями.

Сенеж

Разрез по лестнице

Вариант с подвалом



Коттедж представляет собой двухэтажное четырехуровневое здание.

В центре дома размещена лестница- коридор, где с каждой лестничной площадки организован доступ сразу к двум уровням - уровню выше и уровню ниже.

В доме отсутствуют проходные и переходные помещения, благодаря чему минимизированы расстояния между комнатами и разными частями дома - все помещения соединены между собой кратчайшими путями.