

Аквилон<sup>★</sup>

MySky



Аквилон<sup>+</sup>

# MySky

Мы вдохновились чистотой и прозрачностью северного неба, красотой полярного сияния. Создали территорию света и гармоничного пространства – жилой комплекс **«Аквилон MySky»**.

Ваша мечта совсем близко. Ощутите простор и комфорт в спокойной локации района Майская Горка, где все необходимое рядом. Мы создали новый центр притяжения и благополучия, уникальный «умный» дом с зеленым двором. Дом, который станет воплощением вашей мечты.



**КЛАСС ЖИЛЬЯ**

бизнес-lite



**СРОК СДАЧИ**

IV Квартал 2026 г.



**АДРЕС**

Архангельск,  
пр. Московский-ул. Галушина



**ПРОЕКТ**

реализуется через  
эскроу-счета



# МЕСТО СИЛЫ:

## КОМФОРТ, ТЕХНОЛОГИЯ, ПРИРОДА

Жилой комплекс «**Аквилон MySky**» расположен в районе Майская Горка на пересечении пр. Московского и ул. Галушина. Сочетание европейского качества и технологичности образует новый «зеленый» центр в городе. Место, где все создано, чтобы вы ощутили комфорт и тишину после рабочего дня.

Здания жилого комплекса словно тянутся к небу – форма корпусов органично встроена в окружающий ландшафт. Близость речной глади и зеленого парка предлагает все условия для отдыха. Здесь можно зарядиться энергией, найти внутренний баланс во время пробежки, провести время на свежем воздухе с друзьями и семьей.

Преимущества района Майская горка доступны уже сейчас – зелень парка, который так популярен среди жителей района, и комфортабельная развитая инфраструктура.



# АРХИТЕКТУРА НЕБА

Концепция комплекса «**Аквилон MySky**» разработана архитектурным бюро Юкка Тикканена. В ней отражены северный характер, простота, гармония с природой – основы скандинавского стиля.

Цветовое решение фасадов выполнено в сочетании серого, белого и желтого оттенков. Акцентный темно-серый зрительно выделяет межэтажные перекрытия и карнизы. Лаконичное цветовое решение соответствует концепции скандинавского стиля, уместно и легко встраивает ЖК в окружающую среду.

Дизайн-проект предполагает создание комфортного микроклимата, безопасности и удобных общественных зон. Декоративная подсветка фасадов, увеличенные окна, панорамное остекление балконов, проходные подъезды, безбарьерная среда. Здесь созданы все условия для того, чтобы ваш дом стал уютным местом отдыха и вашей лучшей жизни.



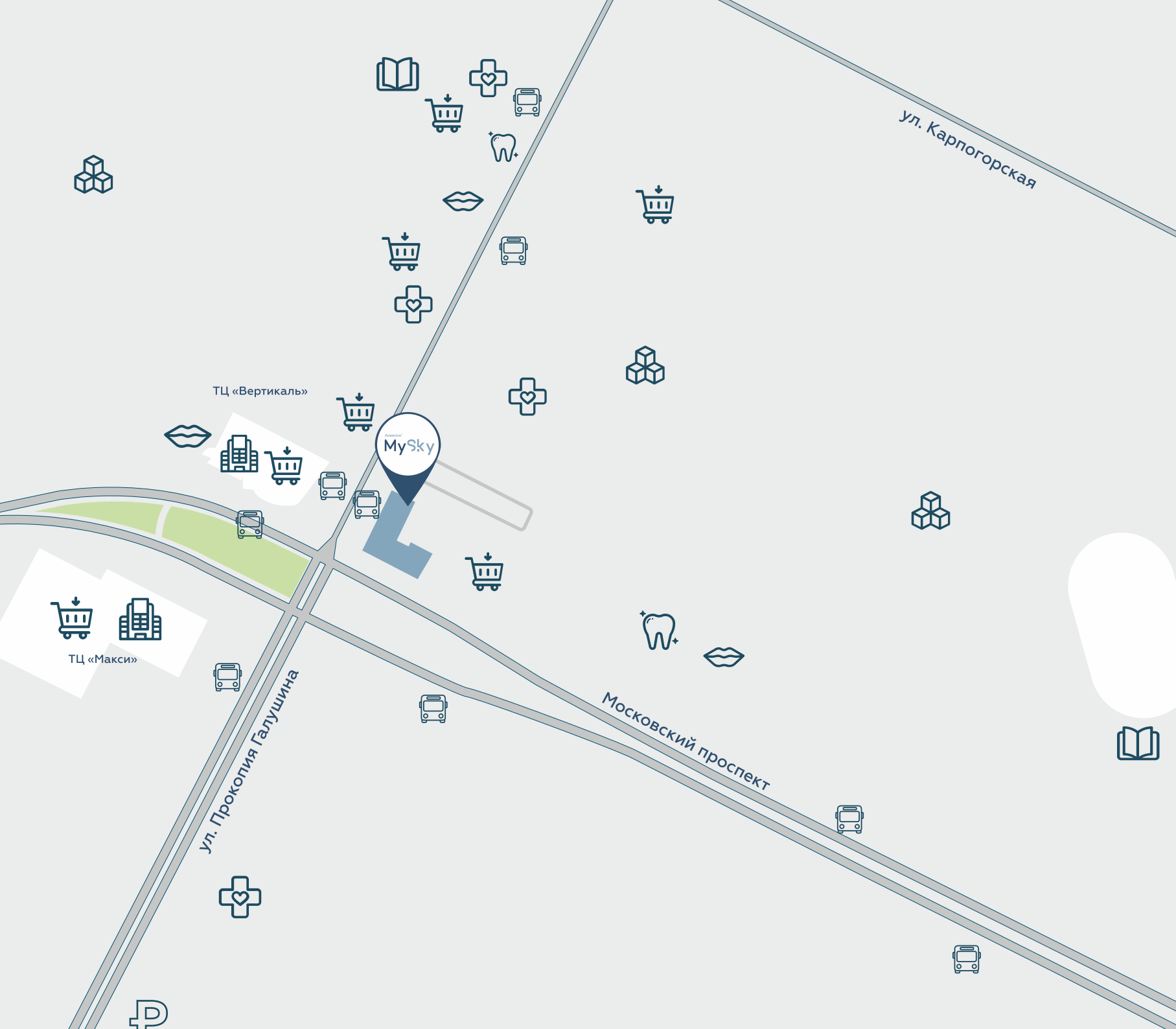
8 - 15 этажей,  
больше солнечного света  
в каждой квартире



сити-боксы  
на нулевом этаже  
с доступом на лифте



паркинг с доступом  
на лифте, гостевая  
парковка



ул. Карпогорская

ТЦ «Вертикаль»

MySky

ТЦ «Макси»

ул. Прокопия Галушина

Московский проспект





# РАЙОН С БОГАТОЙ ИНФРАСТРУКТУРОЙ

Район Майской Горки предлагает развитую социальную инфраструктуру. Для вашего комфорта в пешей доступности магазины, кафе, рестораны, торгово-развлекательные центры, остановки общественного транспорта. Автолюбителям – удобная транспортная развязка, автозаправки.

## ЗДЕСЬ ЕСТЬ:



Парк «Майский» – главный центр отдыха и притяжения жителей района



Новая транспортная развязка до ул. Ленина



Детские сады и спортивные объекты для здоровья и развития маленьких жителей

3

Школы, в том числе самая большая в городе – средняя школа №7 с бассейном

19

Продуктовых и строительных магазинов для комфортной жизни

4

Клиники в 5 мин. (мед.центры, стоматология и т.д)

---

## ЗДЕСЬ НЕТ:



Промышленных производств и других источников загрязнения



# БЛАГОУСТРОЙСТВО ЖИЗНИ

Ландшафтные дизайнеры разработали особую геометрию двора. Его центром станет большая елка, вокруг которой соседи смогут проводить праздники. Уютные эко-дорожки, деревья, цветы, кустарники создадут атмосферу гармонии, красоты, уединения. Зеленые газоны, большие перлоги и патио – локации, в которых также можно собраться с семьей, отметить событие, любоваться звездным небом. Во дворе «**Аквилон MySky**» каждый найдет занятие по возрасту и интересу.



Ваша безопасность – закрытая территория двора от посторонних



Дренажная система «двор без луж»



Безбарьерная среда для удобства родителей с колясками и людей с ограниченными возможностями



Собственный детский клуб будет ждать всех маленьких жителей вашего дома

Особую эстетику уюта создадут живая изгородь, многоуровневое освещение, эстетичные беседки с гирляндами. Стиль и комфорт будут окружать вас даже за пределами квартиры.



Зона street workout – для начинающих и опытных спортсменов здесь есть эко-тренажеры



Игровое пространство для детей разных возрастов: площадки с анти-травматическим покрытием, веревочный комплекс, качели, горки



Озеленение

АКВИЛОН

MySky



# КОМФОРТ С ПЕРВОГО ШАГА

При разработке входных групп учтены все актуальные направления концепции доступной среды. Мы проектировали общедомовое пространство так, чтобы каждый ваш шаг был уверенным и легким. Мы создали зону работы консьерж-службы и помещения, в которых можно хранить коляски и спортивный инвентарь. Вы оцените доступность и простоту навигации, комфортабельность бесшумных энергосберегающих лифтов.



Сквозное светопрозрачное оформление



Бесключевой доступ в подъезд по системе inHOME



Предусмотрен безбарьерный вход в подъезды



Видеонаблюдение в МОП и территорией жилого комплекса

Дизайнерское оформление входных групп продолжает скандинавский стиль, заявленный в фасадах. Цветовые решения холлов выполнены в природных оттенках серого, бежевого, песочного. Они поддерживают доминанту комфорта и уюта.






## ДОМ, В КОТОРОМ ЕСТЬ ВСЕ

Современный мир ставит перед нами слишком много задач. Как сэкономить время, силы, не оставлять без внимания семью и получить большой спектр услуг, не выходя из дома? В «**Аквилон MySky**» вам понадобится всего несколько минут, чтобы посетить салон красоты, купить продукты, лекарства, детское питание или насладиться самым вкусным десертом в уютном кафе.

Необходимая инфраструктура для любых повседневных задач уже есть в вашем доме. Спуститься в быстром бесшумном лифте, буквально «в тапочках», чтобы прочитать сегодняшнюю газету за чашкой кофе – еще одна грань комфорта. Еще одна грань жизни, которую стоит себе позволить.



## **ВОДОСНАБЖЕНИЕ**

установка счетчики воды  
и предусмотрена возможность  
подключения систем индивидуальной  
очистки

установка датчиков защиты от протечек



## **ОТОПЛЕНИЕ**

замкнутый контур системы отопления  
через теплообменник

для каждой квартиры в коллекторном  
шкафу будут установлены узлы учета,  
балансировочные клапаны и запорная  
арматура

высококачественные радиаторы с термо-  
регуляторами и нижним подключением

автоматизированный тепловой  
пункт







## **БЕЗОПАСНОСТЬ**

огороженная территория

видеонаблюдение на территории  
комплекса,  
в местах общего пользования

двор без машин

IP-домофония (контроль доступа, открытие дверей с телефона, просмотр камер видеонаблюдения, связь с диспетчерской, уведомления от управляющей компании и многое другое)



## **ВЕНТИЛЯЦИЯ**

вентиляционный клапан на кухне

вентиляция квартир проведена отдельно  
от коммерческих помещений



# ТЕРРИТОРИЯ СВЕТА

Север – особое место, где зимой короткий световой день, а летом белые ночи. Мы понимаем, как важно для здоровья и хорошего настроения видеть дневной свет. Поэтому в «**Аквилон MySky**» установлены окна увеличенного размера.

В квартирах жилого комплекса спроектированы широкие балконы и панорамные лоджии с остеклением. Это формирует дополнительную зону, которую можно использовать для хранения или отдыха.

Видовые квартиры на верхних этажах откроют панораму на весь район и ближайшие природные достопримечательности. Неслучайно в самом названии жилого комплекса заложена любовь к небу – смотрите и вдохновляйтесь.



Высота подоконника всего 60 см, чтобы в вашу квартиру проникало больше света



Тонировка нижней части балкона высотой 80 см



Большие энергоэффективные многокамерные стеклопакеты с селективным покрытием



Верхний этаж спроектирован по концепции TOP FLAT, с высотой потолка 3 метра





# РАЗУМНЫЕ МЕТРЫ

Будущим жильцам «Аквилон MySky» доступен большой выбор планировочных решений от студий до евро-трехкомнатных квартир. Концепция «Разумные метры» позволяет владельцу квартиры сэкономить при её покупке и полезно использовать всю площадь собственного жилья. Даже в компактной студии у каждого квадратного метра большие функциональные возможности.



На этапе проектирования учитываются потребности всех членов семьи, поэтому в квартире каждый найдет место для отдыха и любимых занятий



балконы/лоджии с панорамным остеклением, просторные кухни или кухни-гостиные, гардеробные, места для встроенных систем хранения






# ВДУМЧИВЫЙ ПОДХОД К ПОВСЕДНЕВНОЙ ЖИЗНИ

Мы сделали всё, чтобы вы могли наслаждаться каждой минутой в жилом комплексе «**Аквилон MySky**» .

Чтобы выпить горячий кофе, устроить семейный ужин в кафе или отдать вещи в химчистку, вам не нужно никуда ехать. Помещения под магазины, бытовые сервисы, салоны красоты, кафе и пекарню расположены на первом этаже, а входы организованы так, чтобы посторонние не могли попасть на территорию комплекса.

Мы формируем не просто комфортную среду для жизни, но и благоприятную социальную платформу, объединяющую успешных, жизнерадостных людей.







# ЭНЕРГОЭФФЕКТИВНАЯ ТЕХНОЛОГИЯ TERMO-S

Разумное потребление ресурсов  
и экономия на платежах

на **40%**

снижены теплопотери здания



современные приборы отопления  
уменьшенной высоты со встроенными  
терморегуляторами



двухтарифные счетчики контролирует  
потребление электроэнергии в дневное  
и ночное время



# СИСТЕМА ЗАЩИТЫ ОТ ШУМА

## SOUNDSTOP

В «Аквилон MySky» мы применили технологии, позволяющие максимально снизить уровень шума в доме, чтобы вы могли отдыхать от городской суеты и шумных соседей.



Бесшумные  
лифты



Окна с защитой  
от шума



Дополнительный звукоизоляционный  
слой в стяжке пола



**Улучшенная шумоизоляция:** полы с дополнительным слоем и стяжкой не менее 5 см; трехслойная шумоизоляция межквартирных перегородок



16:56 P

Погода

Пятница



16:56

0°C

02 июля 2021



Устройства

Недоступно



Домофон

Доступно



Счетчики

Доступно



Камеры

Доступно



Консьерж

Доступно



Охрана

Недоступно



Аварии

Недоступно



Настройки

Доступно

Открыть

Выкл. звук

Домофон

# «УМНАЯ» СИСТЕМА INHOME

Жителям «Аквилон MySky» будет доступен индивидуальный цифровой ассистент – система «умного» дома inHOME, которая включает IP телефонию с интерактивным экраном, дистанционное управление доступом, аварийные датчики различных систем, а также автоматизированный сбор и передача показателей счетчиков в приложение.



## IP - ДОМОФОНΙΑ

Возможность вывода изображений с камер видеонаблюдения жилого комплекса на смартфон



## ДАТЧИКИ ДЫМА

С возможностью автоматической отправки сигнала на пульт диспетчера УК и в мобильное приложение



## «УМНЫЕ» СЧЕТЧИКИ

С возможностью автоматической отправки сигнала в мобильное приложение



## SMART KEY

Система бесключевого доступа в парадные, во двор и гостевой код для бесконтактного входа гостя



## ЗАЩИТА ОТ ПРОТЕЧЕК

На водопроводных сетях монтируется запорная арматура, которая автоматически перекрывает воду в случае протечки.

# ЭНЕРГОЭФФЕКТИВНОСТЬ

ЭРГОНОМИКА 

ЭКОНОМИЯ 

ЭКОЛОГИЯ 

4






# СТАНДАРТЫ Э4 ОТ ГРУППЫ АКВИЛОН

В жилом комплексе «**Аквилон MySky**» мы применяем качественно новый стандарт жилых проектов Группы Аквилон — Э4.

Он объединяет передовые разработки компании по энергоэффективности и ресурсосбережению, эргономике пространства и экологичности. Безопасность жильцов обеспечивают умные системы дома. Все это экономит бюджет и время на решение бытовых задач.





## ЭКОНОМИЯ

Используя в строительстве собственную технологию Termo-S и «умную» систему управления домом inHOME, мы помогаем жителям экономить на коммунальных платежах до 40%

Благодаря коллекторной разводке отопления и автоматизированному тепловому пункту расход теплоэнергии уменьшается на 40%, а терморегуляторы на отопительных приборах позволяют устанавливать комфортную температуру в каждой отдельной комнате и снижать расходы на отопление

Малозумные лифты с функцией рекуперации также помогают сэкономить до 75% электроэнергии

Датчики дыма, протечек и автоматическая запорная арматура позволят не тратиться на внезапный ремонт, поскольку заранее оповестят в мобильном приложении о возникновении непредвиденной ситуации



## ЭКОЛОГИЧНОСТЬ

В каждом жилом комплексе восстанавливаем естественную окружающую среду. Проводим комплексное благоустройство придомовой территории с полноценным озеленением и разбивкой на рекреационные зоны  
Максимизируем сортировку и отправку строительного мусора на переработку

Применяем строительные материалы с переработанной составляющей

Проектируем квартиры с максимально возможным количеством естественного освещения





## ЭРГОНОМИКА

В основе проектирования квартир — принцип «Разумные метры», позволяющий использовать каждый квадратный метр жилья максимально эффективным образом

В квартире установлены большие окна с подоконником, есть просторные балконы или лоджии с остеклением до пола

Наши планировки продуманы исходя из потребностей горожан: в квартирах оборудованы места для кладовой и гардеробной, отсутствуют тупики и лишние непродуманные углы



## ЭНЕРГОЭФФЕКТИВНОСТЬ

В строительстве мы применяем энергоэффективную технологию Термо-S, которая отвечает высоким европейским стандартам экологичности

Класс энергосбережения «А+».

Дополнительная шумоизоляция межэтажных перекрытий, автоматизированный тепловой пункт с датчиками температуры, утепление цоколя и кровли



# СТАНДАРТЫ ПРЕДЧИСТОВОЙ ОТДЕЛКИ WHITE BOX

Квартиры передаются в отделке White box: выровненные стены, стяжка пола, выводы коммуникаций и электрики, словом, всё, чтобы вы приступили к воплощению авторского дизайн-проекта. В случае если время не ждёт, и вы планируете ускорить переезд, мы можем выполнить финальную отделку квартиры в трех цветовых решениях: бежево-песочный Sand, контрастный коричневый Terra или благородный серый Graphite



экономия времени  
на ремонте



экономия 30%  
бюджета на ремонте



отсутствие  
«черновых работ»



гарантированное  
качество

отделка sand



отделка terra



отделка graphite



# ЧИСТОВАЯ ОТДЕЛКА

## SAND, GRAPHITE, TERRA

Три варианта чистовой отделки на выбор. Любой из стилей сохранит простор для личного творчества и обеспечит идеальную базу для окончательной подготовки квартиры.



оклейка стен в жилых комнатах  
обоями под покраску,  
отделка потолка



установка межкомнатных дверей  
(с коробкой) и фурнитуры  
на межкомнатные двери



ламинат в жилых комнатах  
и коридоре, плинтуса



установка раковины с тумбой,  
смесителей, ванной / душевой  
кабины и унитаза



укладка плитки в санузлах  
(пол, стены)



установка розеток,  
выключателей



# ПОДЗЕМНЫЙ ПАРКИНГ

Дом должен быть у каждого, в том числе и у ваших автомобилей.

## БЕЗОПАСНОЕ ХРАНЕНИЕ И КОМФОРТ

автомобиль всегда находится под надёжной охраной в теплом,  
светлом и сухом помещении

## ДОСТУП НА ЛИФТЕ

возможность добраться до своего авто с вашего этажа, минуя улицу

Гостевые парковочные места расположены вдоль жилого комплекса.  
Парковка органично вписалась в придомовую территорию, не мешает  
прогулкам и отдыху





# **СИТИ-БОКСЫ: ЭКОНОМИЯ МЕСТА В КВАРТИРЕ**

## **ЭКОНОМИЯ**

Квадратные метры в кладовой дешевле,  
чем в квартире

## **ОСВОБОЖДЕНИЕ ПРОСТРАНСТВА**

Не нужно устраивать в квартире и на балконе склад из  
вещей

## **ЧИСТОТА**

Не нужно хранить колёса, велосипеды, коляски, туристи-  
ческое снаряжение в квартире



# УПРАВЛЯЮЩАЯ КОМПАНИЯ

Эксплуатацией ЖК «Аквилон MySky» займётся компания «Синергия». Круглосуточный мониторинг с помощью «умной» системы inHOME и эффективное содержание общедомового имущества минимизирует затраты на ремонт, позволяя тратить сэкономленные средства на дальнейшее благоустройство жилого комплекса.

Дворники, садовники, инженеры, охрана, отдельный сбор мусора – все эти службы находятся под единым контролем «Синергия».

**Благодаря системе inHOME  
общение с управляющей компанией будет строиться  
просто и доступно, через мобильное приложение**



автоматическая передача показаний всех счётчиков



вызов сантехника или электрика



получение квитанций и оплата коммунальных услуг



отзывы о работе УК, голосования жильцов

# **ПЛАНИРОВОЧНЫЕ РЕШЕНИЯ**

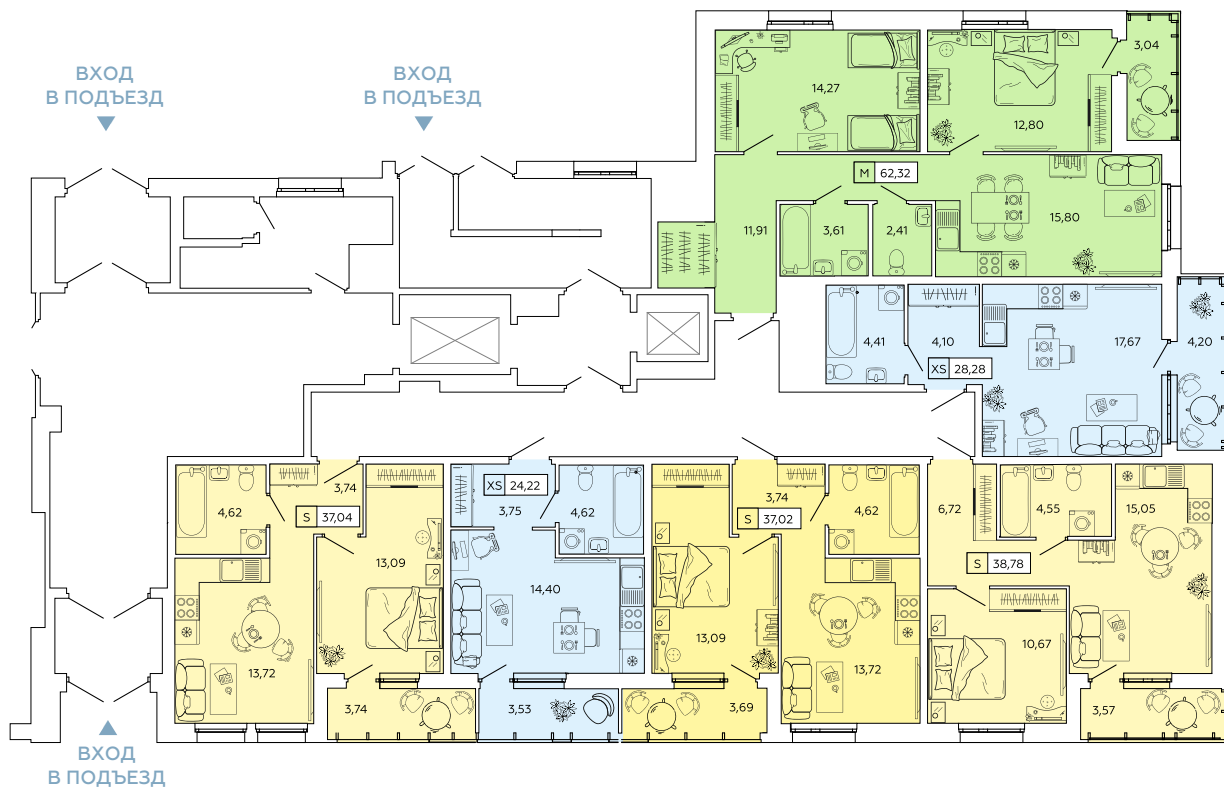




# 1 секция 1 этаж



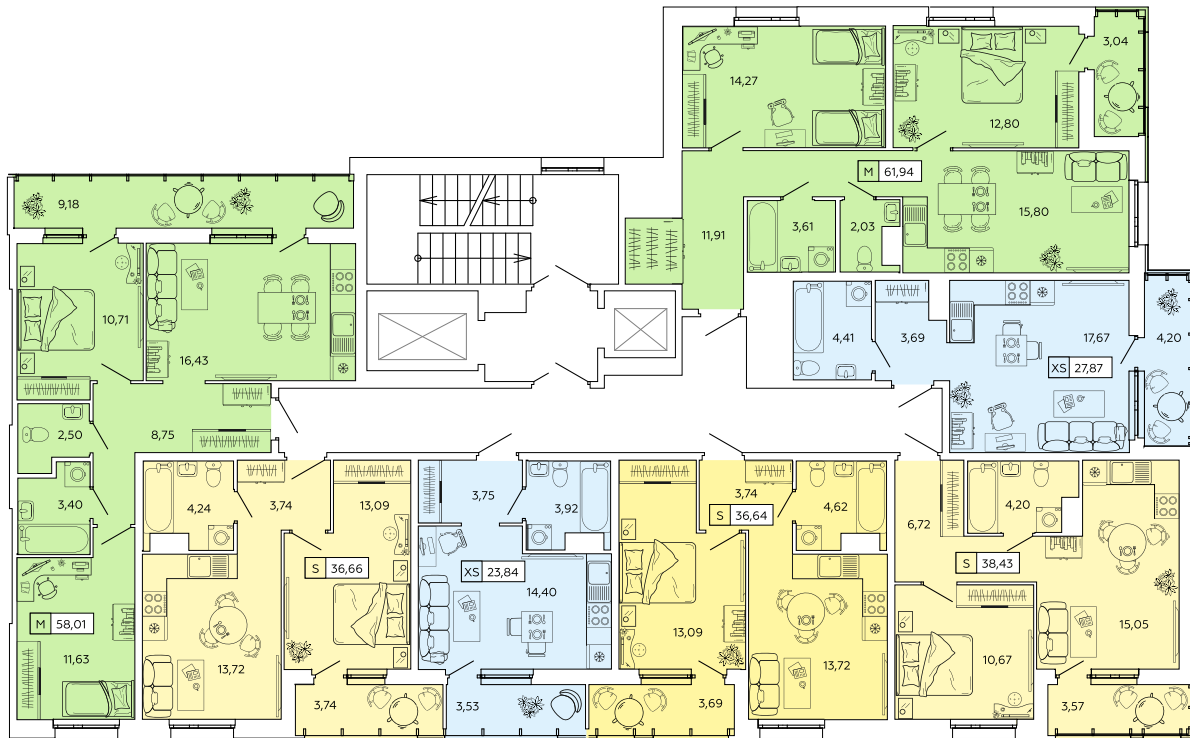
- XS** Квартира-студия
- S** Евро 2-комнатная квартира (кухня-гостиная + 1 комната)
- M** Евро 3-комнатная квартира (кухня-гостиная + 2 комнаты)



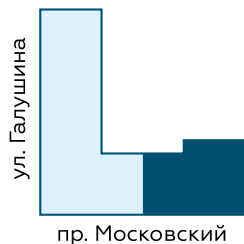
# 1 секция 2 этаж



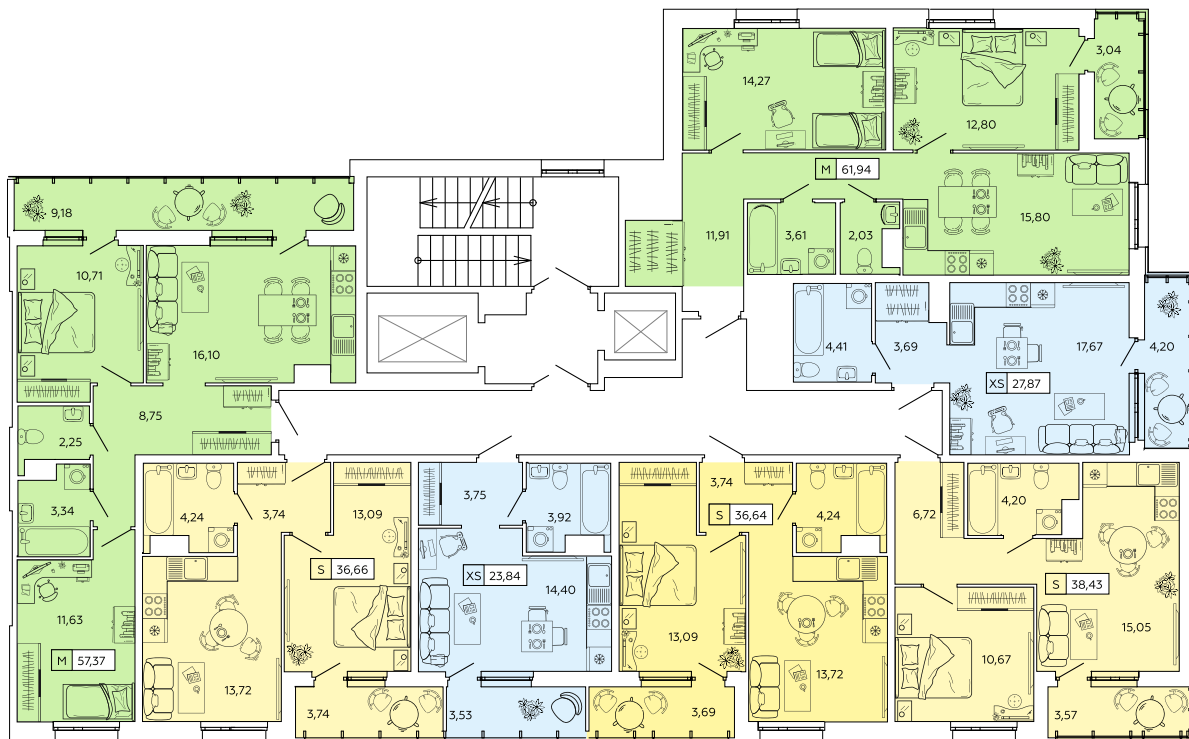
- XS** Квартира-студия
- S** Евро 2-комнатная квартира (кухня-гостиная + 1 комната)
- M** Евро 3-комнатная квартира (кухня-гостиная + 2 комнаты)



# 1 секция 3 и 9 этаж



- XS** Квартира-студия
- S** Евро 2-комнатная квартира (кухня-гостиная + 1 комната)
- M** Евро 3-комнатная квартира (кухня-гостиная + 2 комнаты)

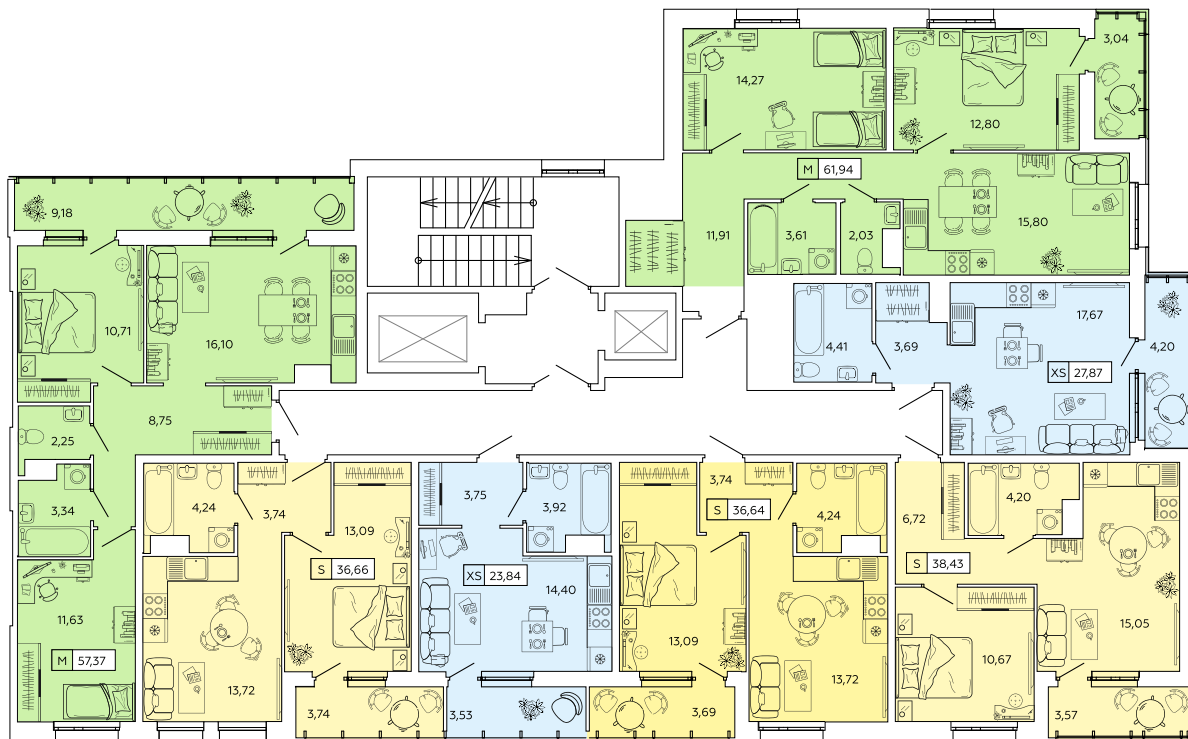




# 1 секция 4, 7, 10 этаж



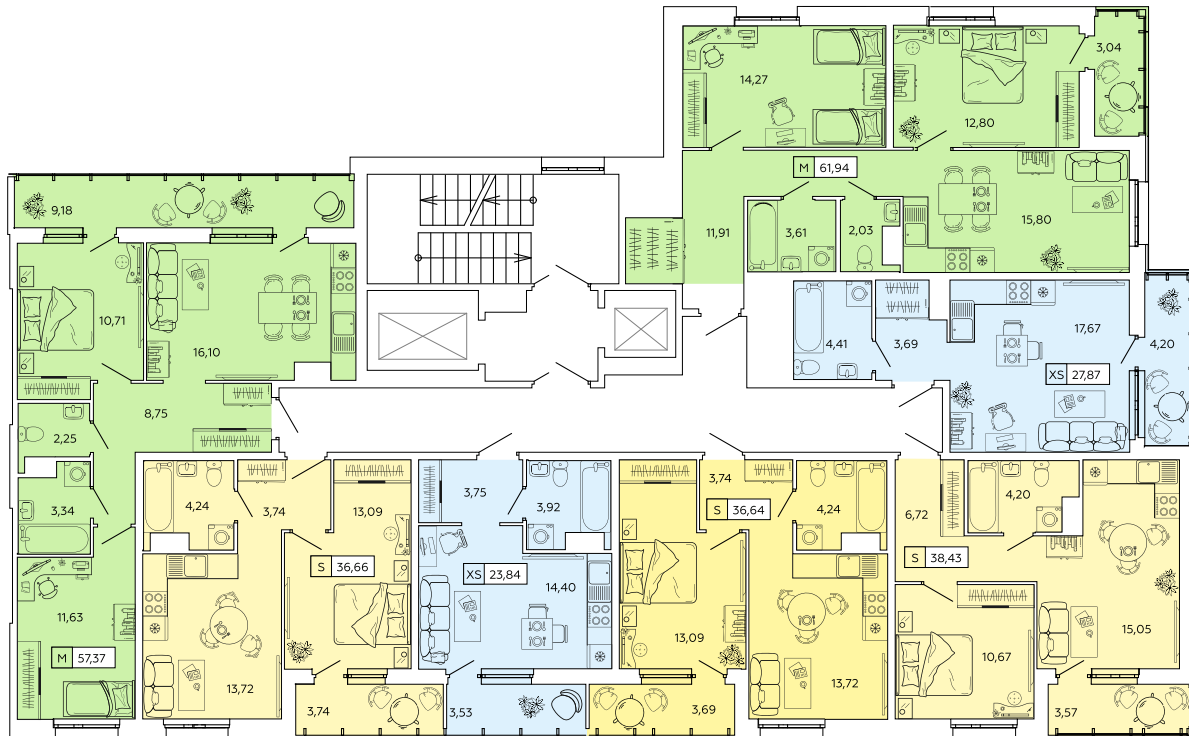
- XS** Квартира-студия
- S** Евро 2-комнатная квартира (кухня-гостиная + 1 комната)
- M** Евро 3-комнатная квартира (кухня-гостиная + 2 комнаты)



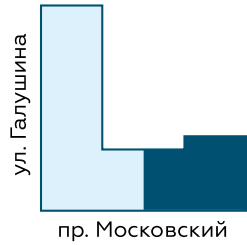
# 1 секция **5 и 7этаж**



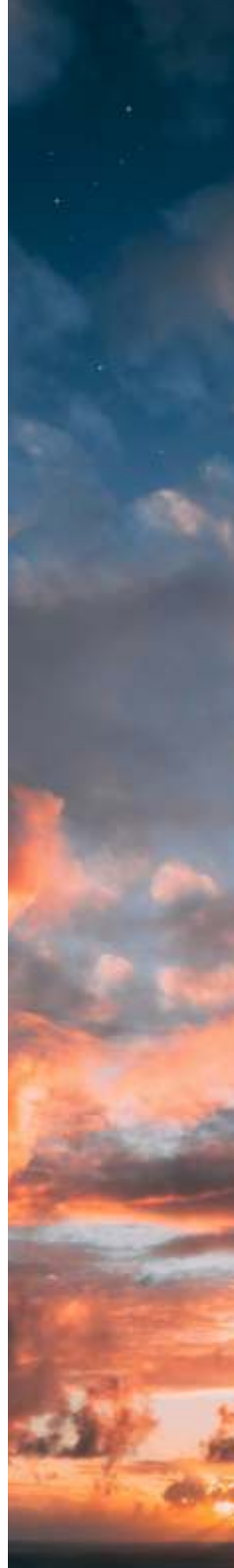
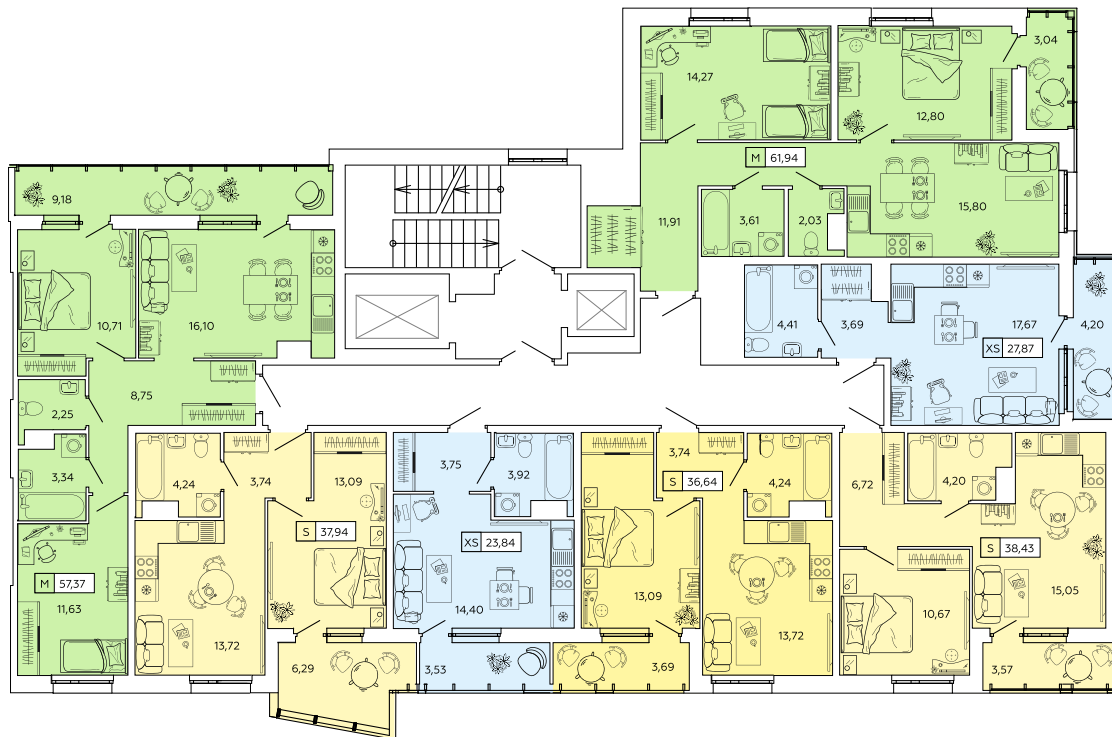
- XS** Квартира-студия
- S** Евро 2-комнатная квартира (кухня-гостиная + 1 комната)
- M** Евро 3-комнатная квартира (кухня-гостиная + 2 комнаты)



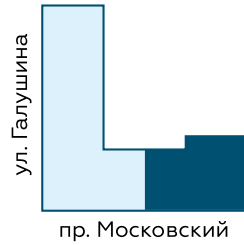
# 1 секция 6 этаж



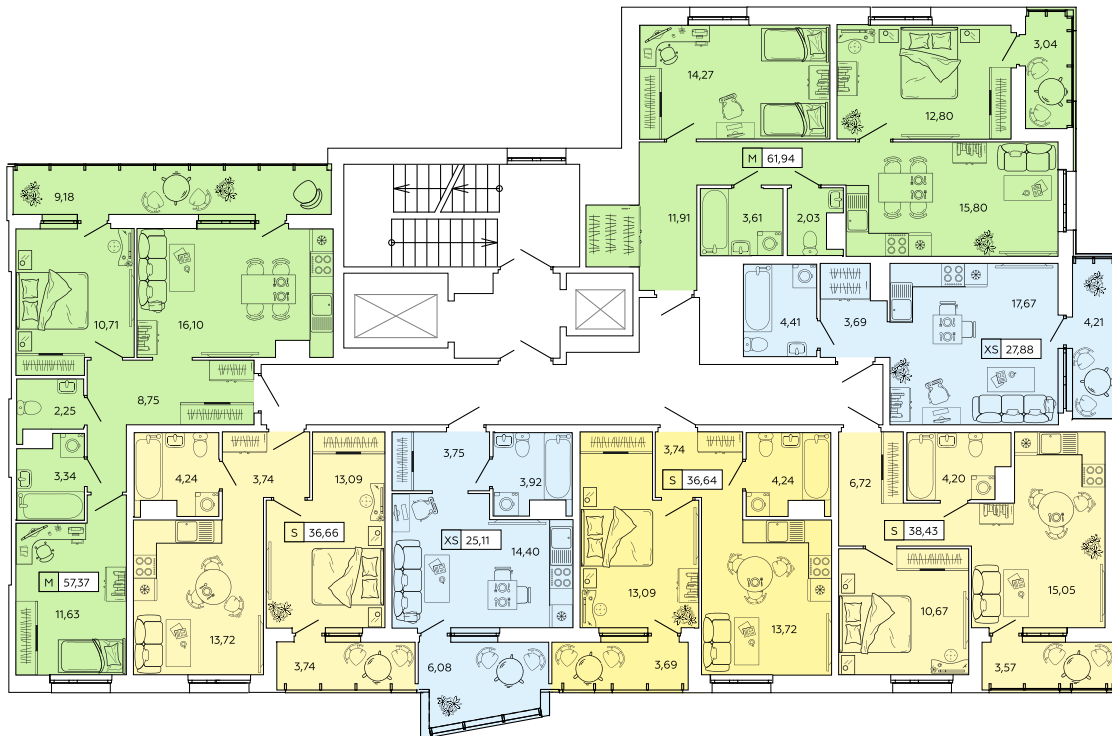
- XS** Квартира-студия
- S** Евро 2-комнатная квартира (кухня-гостиная + 1 комната)
- M** Евро 3-комнатная квартира (кухня-гостиная + 2 комнаты)



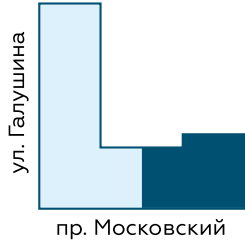
# 1 секция 8 этаж



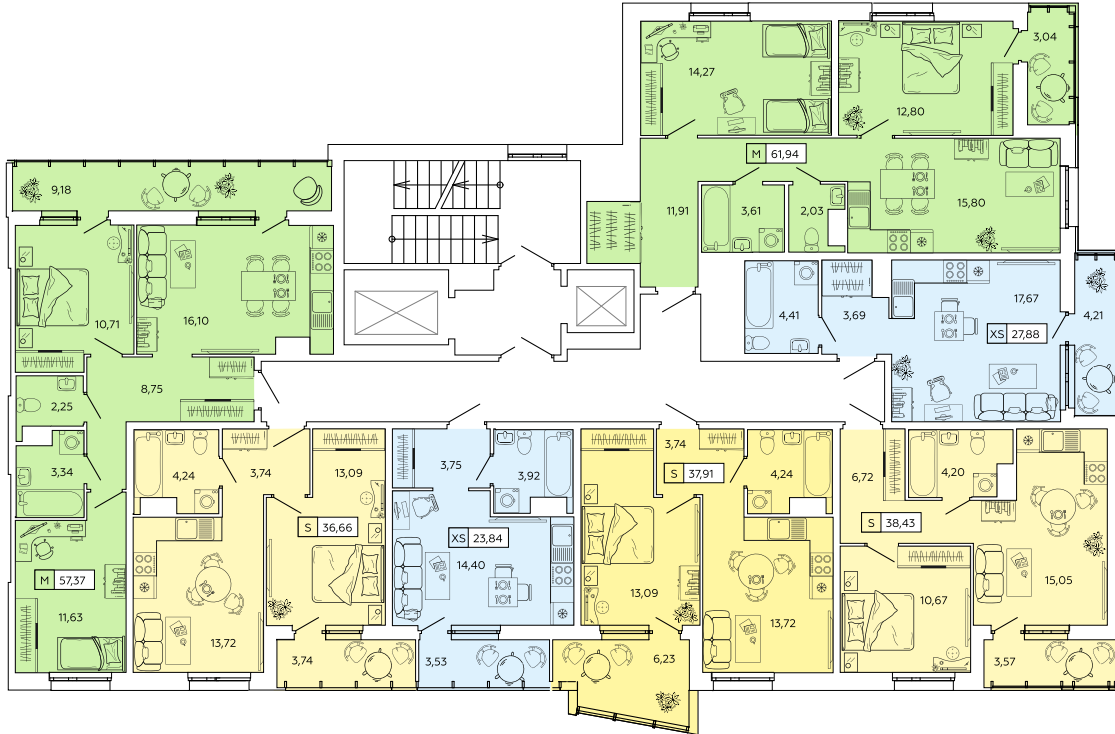
- XS** Квартира-студия
- S** Евро 2-комнатная квартира (кухня-гостиная + 1 комната)
- M** Евро 3-комнатная квартира (кухня-гостиная + 2 комнаты)



# 1 секция 11 этаж



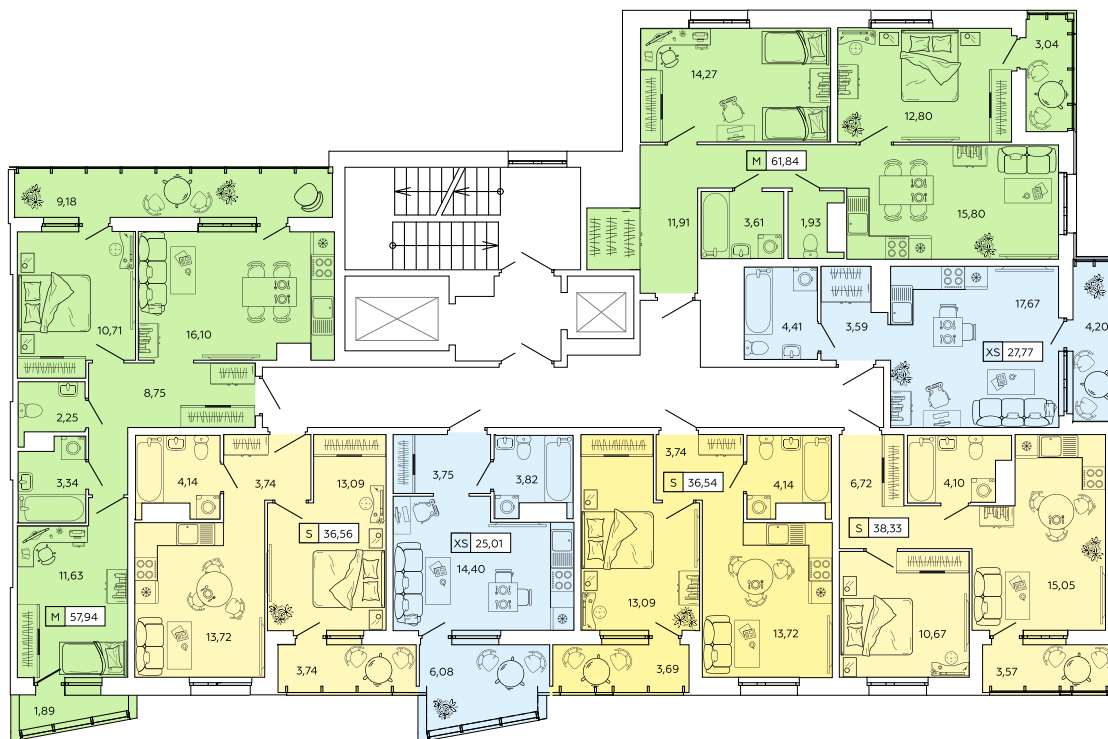
- XS** Квартира-студия
- S** Евро 2-комнатная квартира (кухня-гостиная + 1 комната)
- M** Евро 3-комнатная квартира (кухня-гостиная + 2 комнаты)



# 1 секция 12 этаж



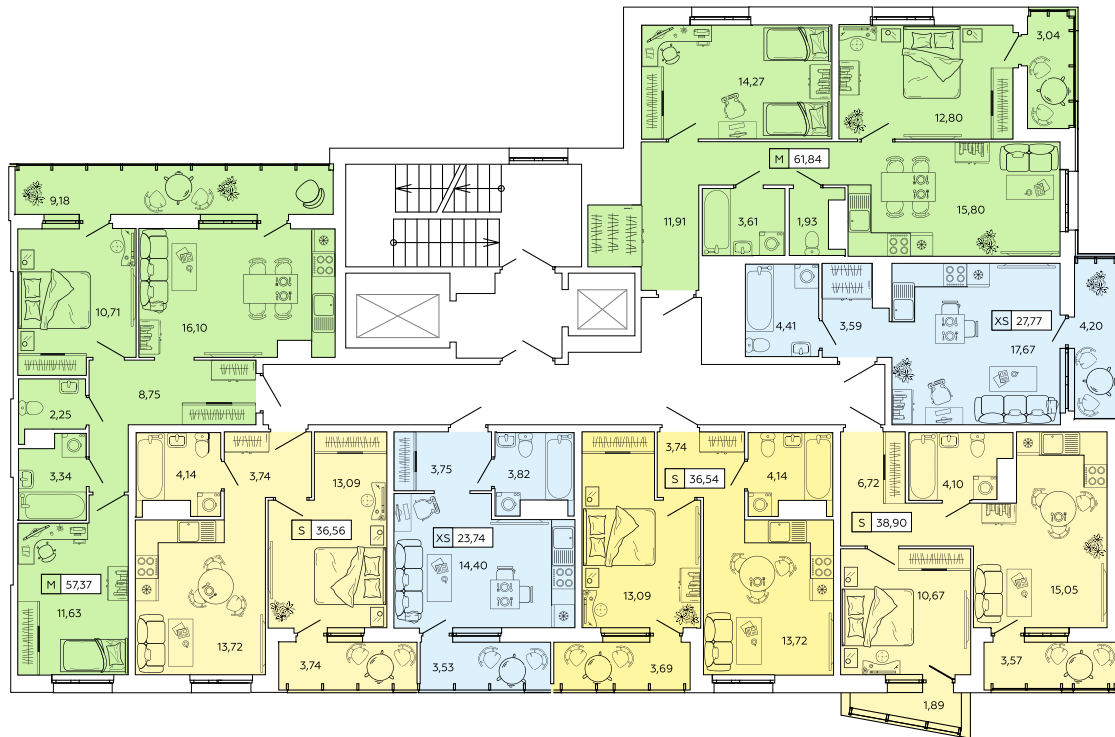
- XS** Квартира-студия
- S** Евро 2-комнатная квартира (кухня-гостиная + 1 комната)
- M** Евро 3-комнатная квартира (кухня-гостиная + 2 комнаты)



# 1 секция 13 этаж



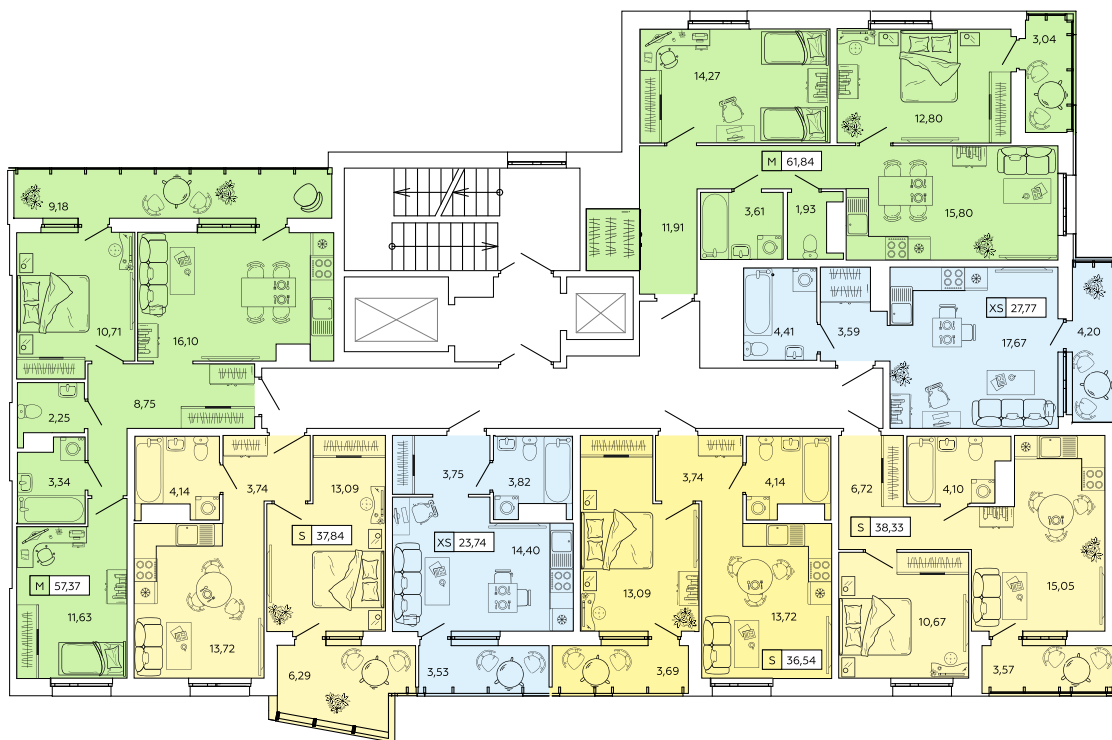
- XS** Квартира-студия
- S** Евро 2-комнатная квартира (кухня-гостиная + 1 комната)
- M** Евро 3-комнатная квартира (кухня-гостиная + 2 комнаты)



# 1 секция 14 этаж

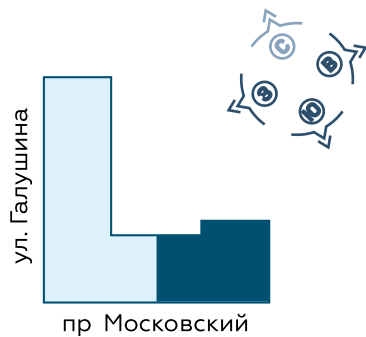


- XS** Квартира-студия
- S** Евро 2-комнатная квартира (кухня-гостиная + 1 комната)
- M** Евро 3-комнатная квартира (кухня-гостиная + 2 комнаты)

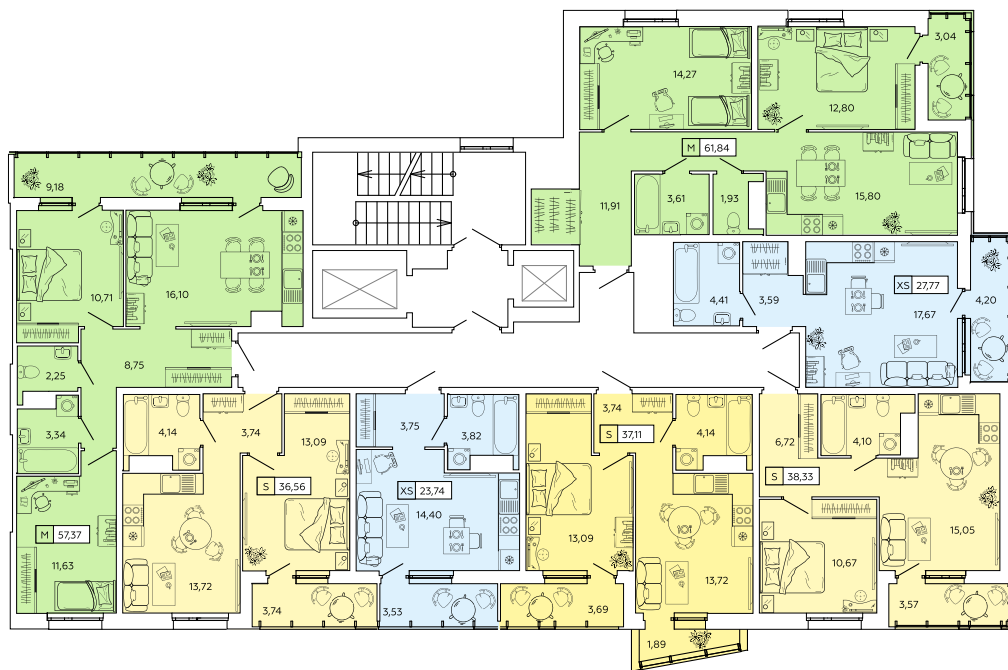




# 1 секция 15 этаж

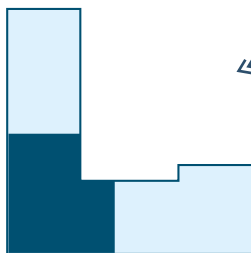


- XS** Квартира-студия
- S** Евро 2-комнатная квартира (кухня-гостиная + 1 комната)
- M** Евро 3-комнатная квартира (кухня-гостиная + 2 комнаты)



# 2 секция 2 этаж

ул. Галушина



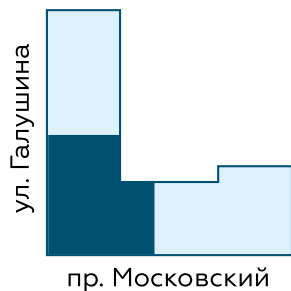
пр. Московский



- XS Квартира-студия
- 1 Классическая 1-комнатная квартира (кухня + 1 комната)
- S Евро 2-комнатная квартира (кухня-гостиная + 1 комната)
- 2 Классическая 2-комнатная квартира (кухня + 2 комнаты)
- M Евро 3-комнатная квартира (кухня-гостиная + 2 комнаты)



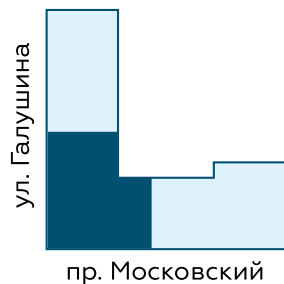
# 2 секция 3-4 этаж



- XS** Квартира-студия
- 1** Классическая 1-комнатная квартира (кухня + 1 комната)
- S** Евро 2-комнатная квартира (кухня-гостиная + 1 комната)
- 2** Классическая 2-комнатная квартира (кухня + 2 комнаты)
- M** Евро 3-комнатная квартира (кухня-гостиная + 2 комнаты)



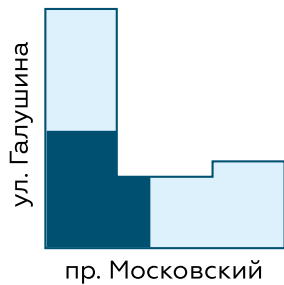
# 2 секция 5-7 этаж



- XS Квартира-студия
- 1 Классическая 1-комнатная квартира (кухня + 1 комната)
- S Евро 2-комнатная квартира (кухня-гостиная + 1 комната)
- 2 Классическая 2-комнатная квартира (кухня + 2 комнаты)
- M Евро 3-комнатная квартира (кухня-гостиная + 2 комнаты)



# 2 секция 8 этаж



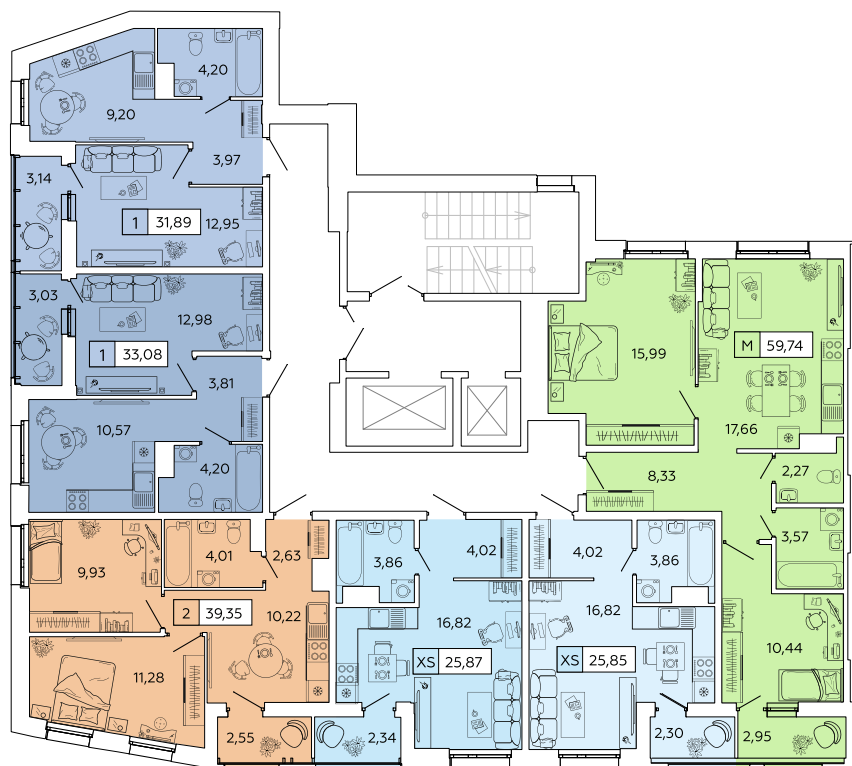
- XS** Квартира-студия
- 1** Классическая 1-комнатная квартира (кухня + 1 комната)
- S** Евро 2-комнатная квартира (кухня-гостиная + 1 комната)
- 2** Классическая 2-комнатная квартира (кухня + 2 комнаты)
- M** Евро 3-комнатная квартира (кухня-гостиная + 2 комнаты)



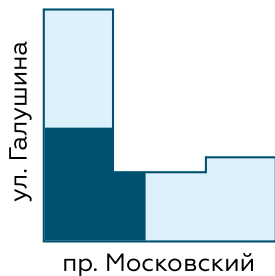
# 2 секция 9 - 10 этаж



- XS** Квартира-студия
- 1** Классическая 1-комнатная квартира (кухня + 1 комната)
- S** Евро 2-комнатная квартира (кухня-гостиная + 1 комната)
- 2** Классическая 2-комнатная квартира (кухня + 2 комнаты)
- M** Евро 3-комнатная квартира (кухня-гостиная + 2 комнаты)



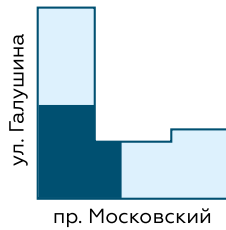
# 2 секция 11 этаж



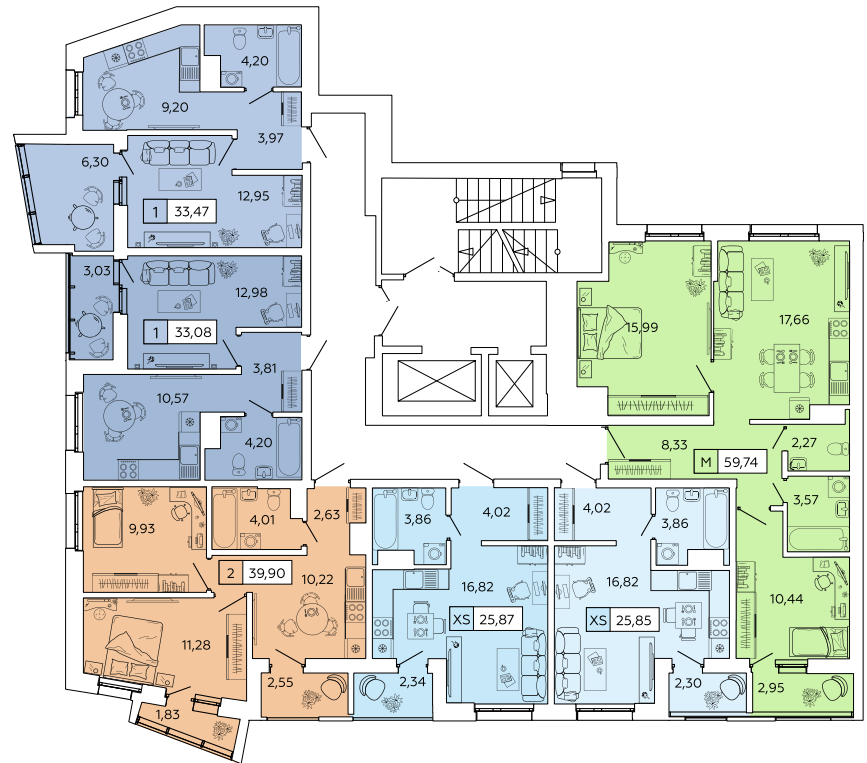
- XS** Квартира-студия
- 1** Классическая 1-комнатная квартира (кухня + 1 комната)
- S** Евро 2-комнатная квартира (кухня-гостиная + 1 комната)
- 2** Классическая 2-комнатная квартира (кухня + 2 комнаты)
- M** Евро 3-комнатная квартира (кухня-гостиная + 2 комнаты)



# 2 секция **12** этаж



- XS Квартира-студия
- 1 Классическая 1-комнатная квартира (кухня + 1 комната)
- S Евро 2-комнатная квартира (кухня-гостиная + 1 комната)
- 2 Классическая 2-комнатная квартира (кухня + 2 комнаты)
- M Евро 3-комнатная квартира (кухня-гостиная + 2 комнаты)

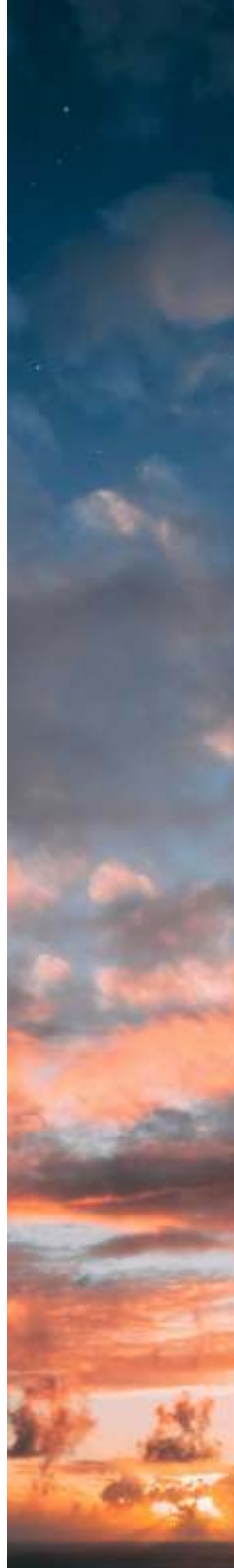
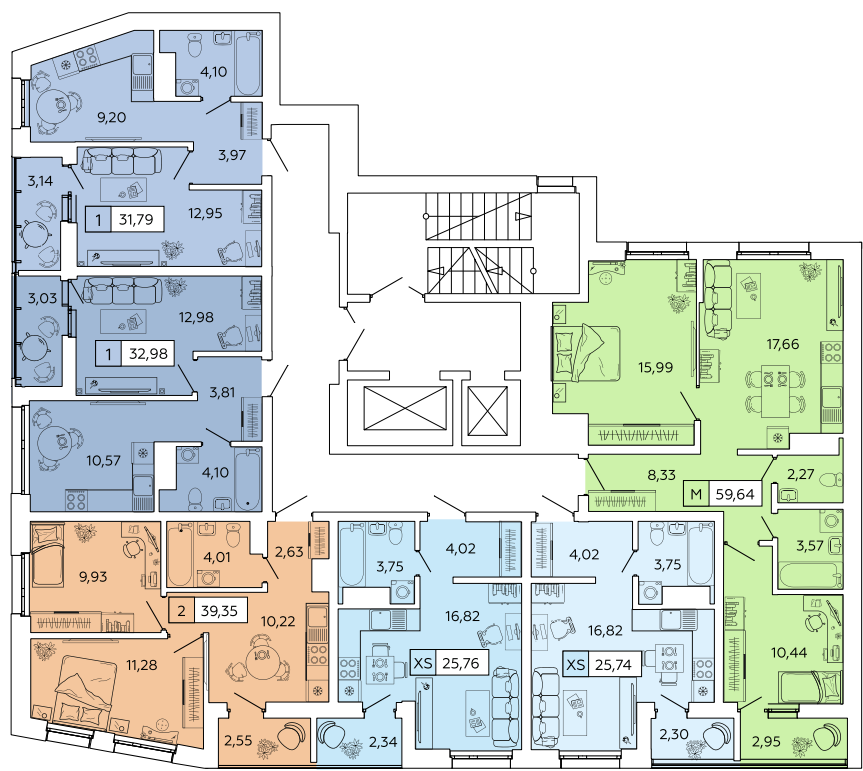




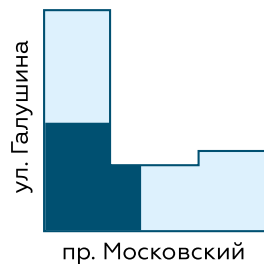
# 2 секция 13 этаж



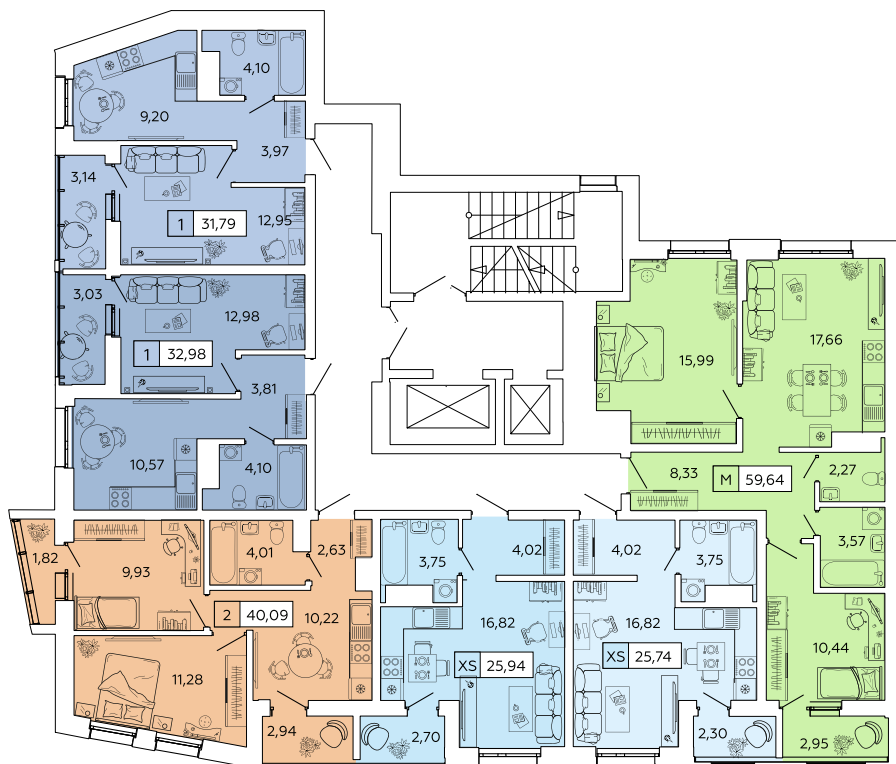
- XS** Квартира-студия
- 1** Классическая 1-комнатная квартира (кухня + 1 комната)
- S** Евро 2-комнатная квартира (кухня-гостиная + 1 комната)
- 2** Классическая 2-комнатная квартира (кухня + 2 комнаты)
- M** Евро 3-комнатная квартира (кухня-гостиная + 2 комнаты)



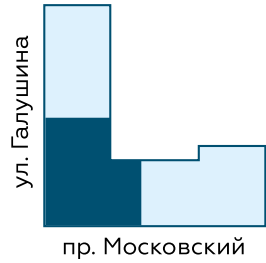
# 2 секция 14 этаж



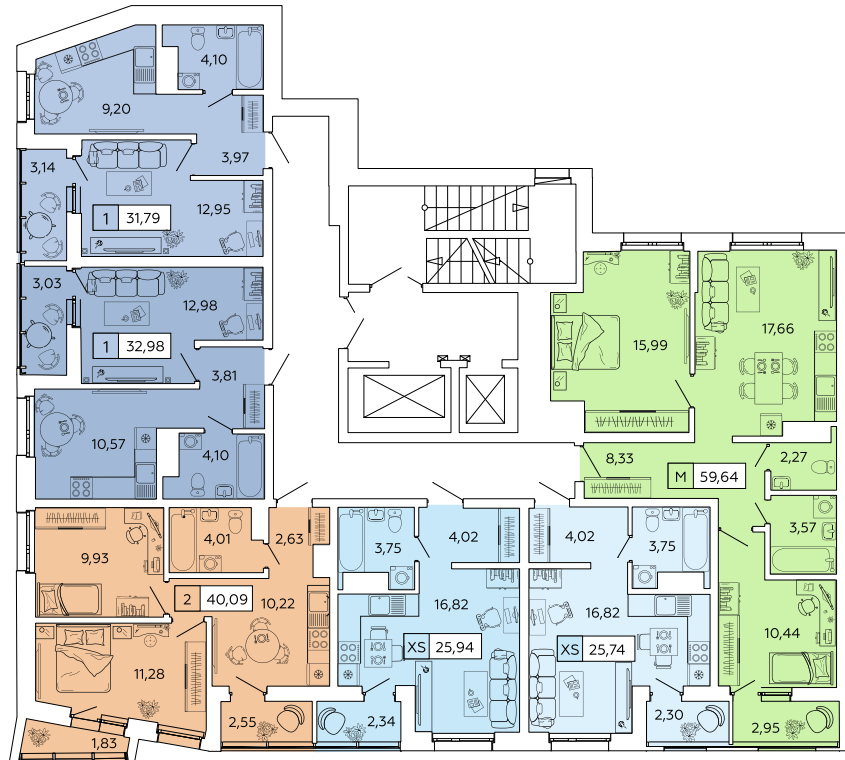
- XS** Квартира-студия
- 1** Классическая 1-комнатная квартира (кухня + 1 комната)
- S** Евро 2-комнатная квартира (кухня-гостиная + 1 комната)
- 2** Классическая 2-комнатная квартира (кухня + 2 комнаты)
- M** Евро 3-комнатная квартира (кухня-гостиная + 2 комнаты)



# 2 секция **15** этаж



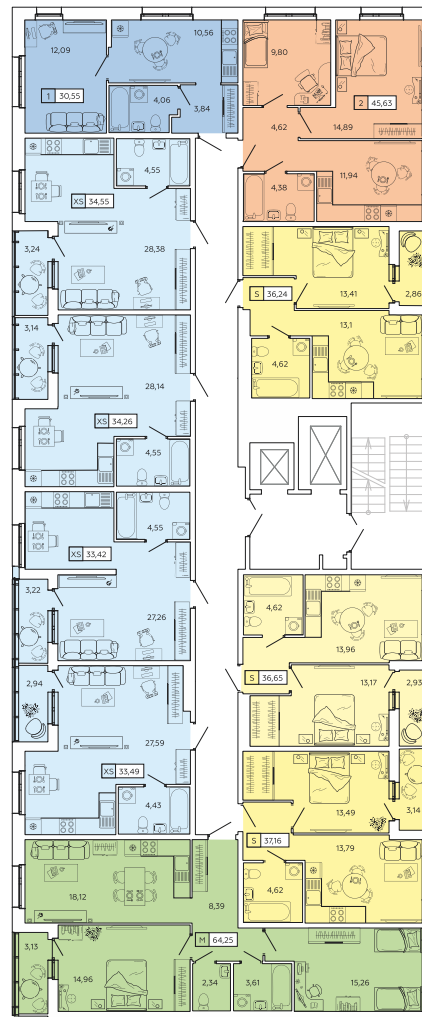
- XS** Квартира-студия
- 1** Классическая 1-комнатная квартира (кухня + 1 комната)
- S** Евро 2-комнатная квартира (кухня-гостиная + 1 комната)
- 2** Классическая 2-комнатная квартира (кухня + 2 комнаты)
- M** Евро 3-комнатная квартира (кухня-гостиная + 2 комнаты)



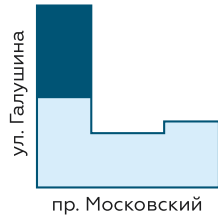
# 3 секция 2 этаж



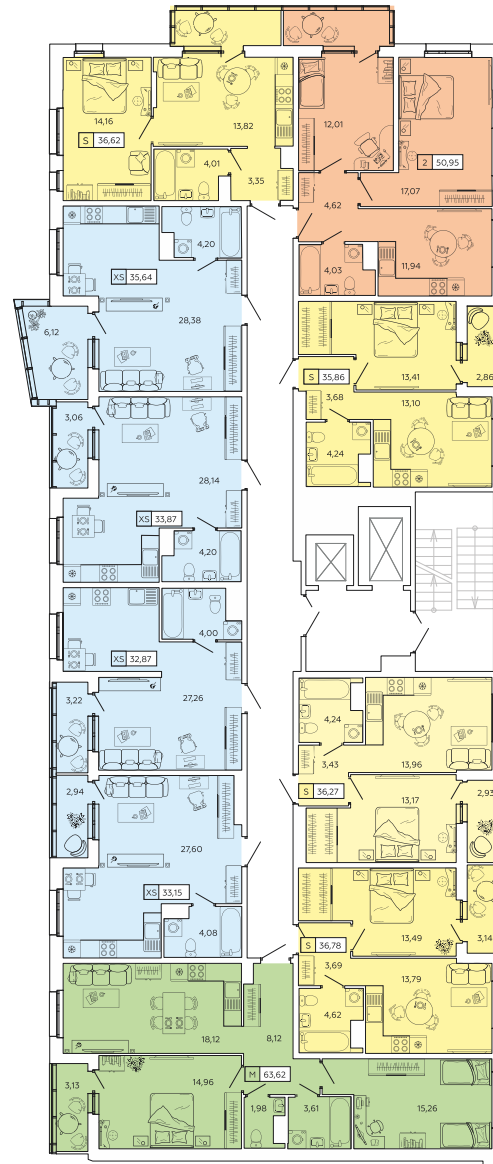
- XS Квартира-студия
- 1 Классическая 1-комнатная квартира (кухня + 1 комната)
- S Евро 2-комнатная квартира (кухня-гостиная + 1 комната)
- 2 Классическая 2-комнатная квартира (кухня + 2 комнаты)
- M Евро 3-комнатная квартира (кухня-гостиная + 2 комнаты)



# 3 секция 3 этаж



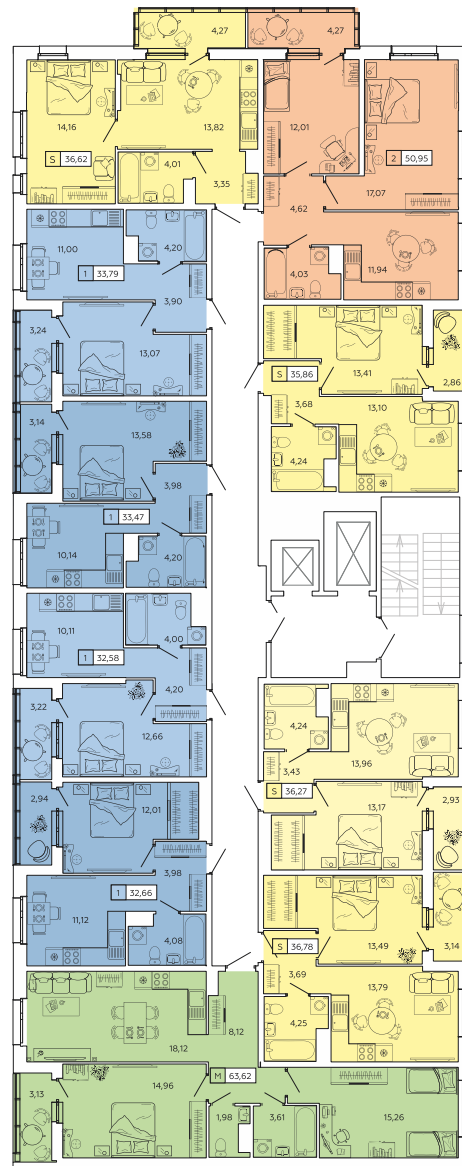
- XS** Квартира-студия
- 1** Классическая 1-комнатная квартира (кухня + 1 комната)
- S** Евро 2-комнатная квартира (кухня-гостиная + 1 комната)
- 2** Классическая 2-комнатная квартира (кухня + 2 комнаты)
- M** Евро 3-комнатная квартира (кухня-гостиная + 2 комнаты)



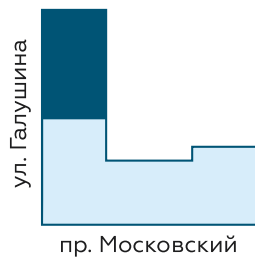
# 3 секция 4 этаж



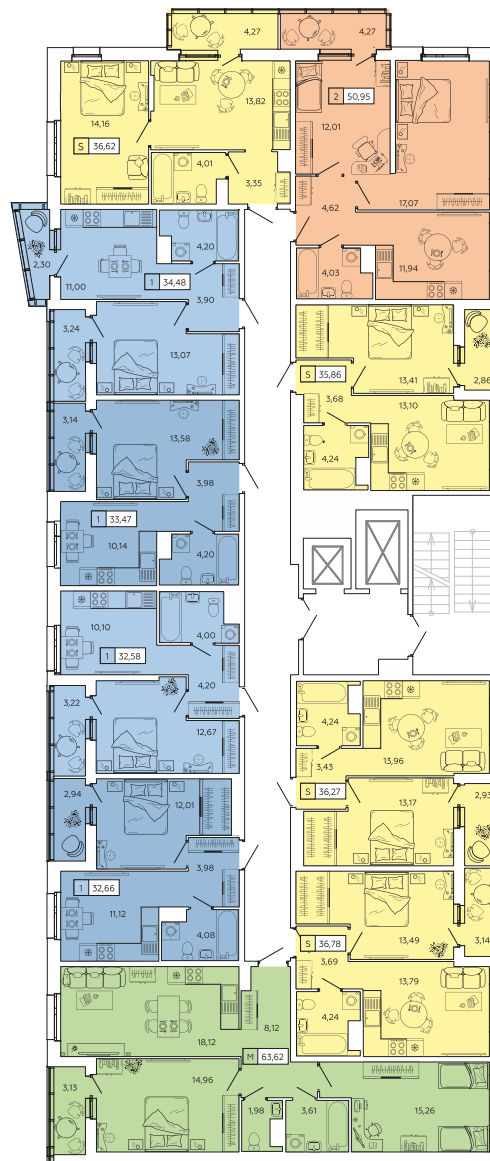
- XS Квартира-студия
- 1 Классическая 1-комнатная квартира (кухня + 1 комната)
- S Евро 2-комнатная квартира (кухня-гостиная + 1 комната)
- 2 Классическая 2-комнатная квартира (кухня + 2 комнаты)
- M Евро 3-комнатная квартира (кухня-гостиная + 2 комнаты)



# 3 секция 5 этаж



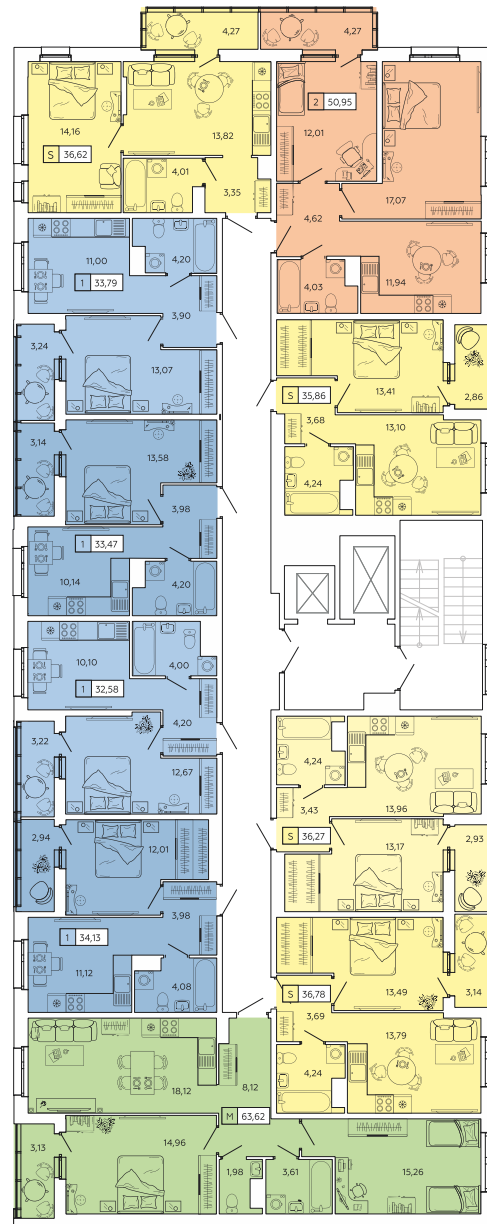
- XS** Квартира-студия
- 1** Классическая 1-комнатная квартира (кухня + 1 комната)
- S** Евро 2-комнатная квартира (кухня-гостиная + 1 комната)
- 2** Классическая 2-комнатная квартира (кухня + 2 комнаты)
- M** Евро 3-комнатная квартира (кухня-гостиная + 2 комнаты)



# 3 секция 6 этаж



- XS Квартира-студия
- 1 Классическая 1-комнатная квартира (кухня + 1 комната)
- S Евро 2-комнатная квартира (кухня-гостиная + 1 комната)
- 2 Классическая 2-комнатная квартира (кухня + 2 комнаты)
- M Евро 3-комнатная квартира (кухня-гостиная + 2 комнаты)

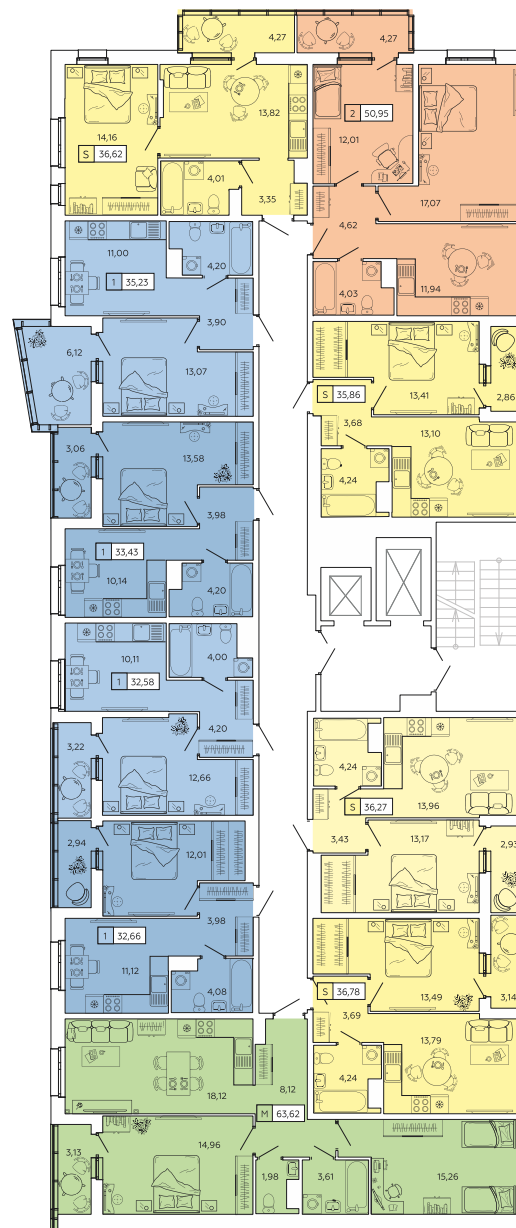




# 3 секция 7 этаж



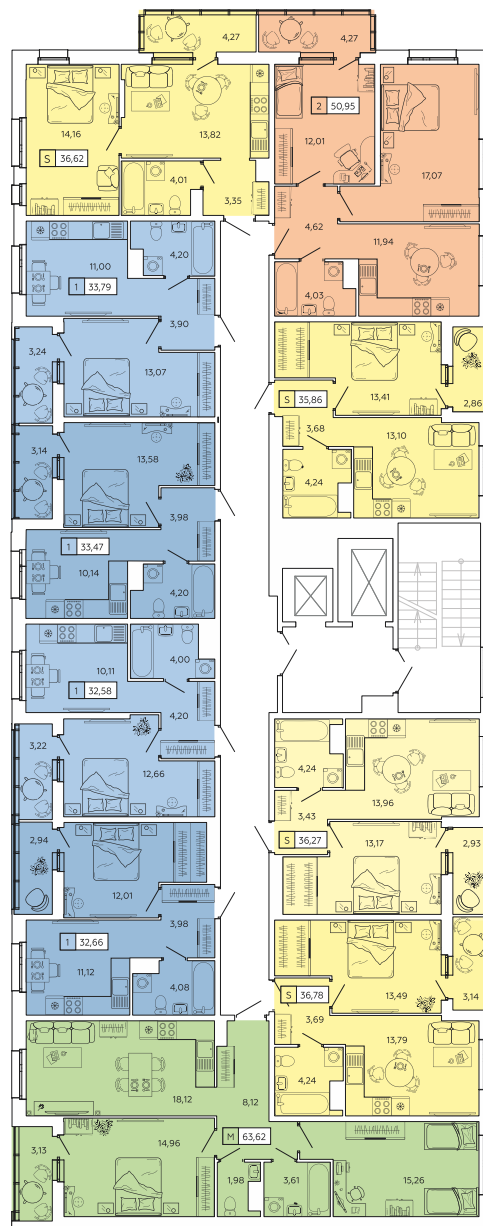
- XS** Квартира-студия
- 1** Классическая 1-комнатная квартира (кухня + 1 комната)
- S** Евро 2-комнатная квартира (кухня-гостиная + 1 комната)
- 2** Классическая 2-комнатная квартира (кухня + 2 комнаты)
- M** Евро 3-комнатная квартира (кухня-гостиная + 2 комнаты)



# 3 секция 8 этаж



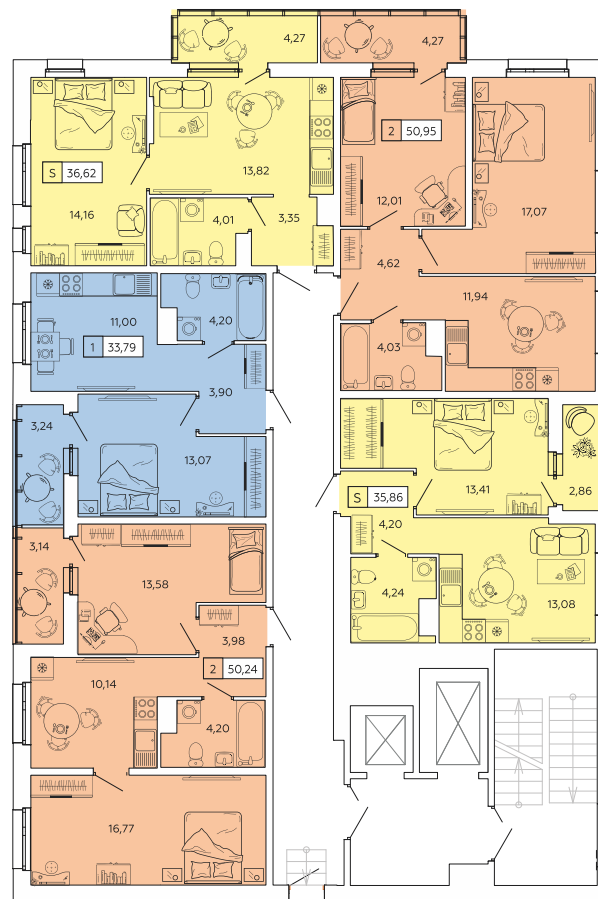
- XS Квартира-студия
- 1 Классическая 1-комнатная квартира (кухня + 1 комната)
- S Евро 2-комнатная квартира (кухня-гостиная + 1 комната)
- 2 Классическая 2-комнатная квартира (кухня + 2 комнаты)
- M Евро 3-комнатная квартира (кухня-гостиная + 2 комнаты)



# 3 секция 9,10,12 этаж



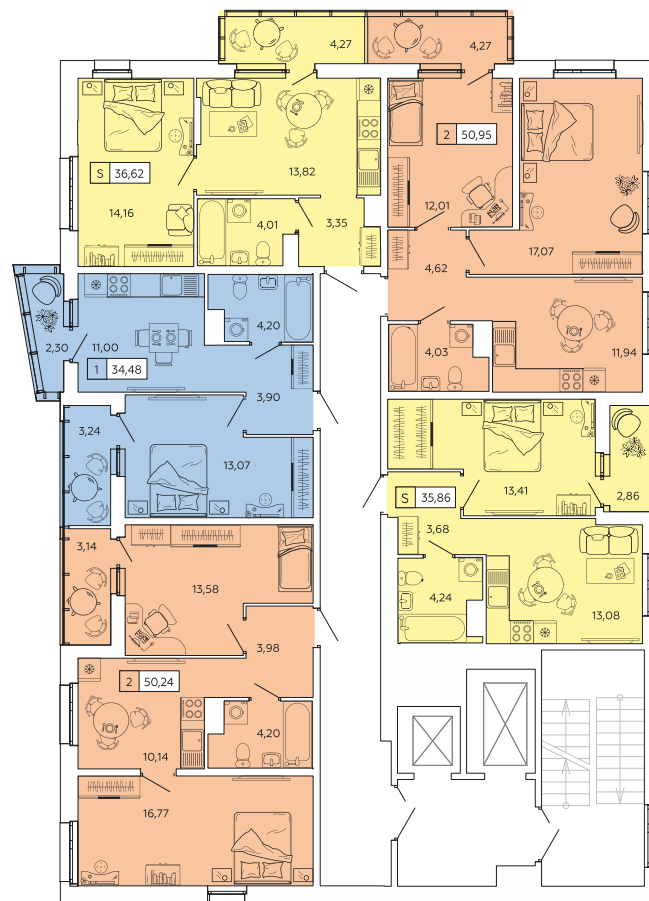
- XS** Квартира-студия
- 1** Классическая 1-комнатная квартира (кухня + 1 комната)
- S** Евро 2-комнатная квартира (кухня-гостиная + 1 комната)
- 2** Классическая 2-комнатная квартира (кухня + 2 комнаты)



# 3 секция 11 этаж



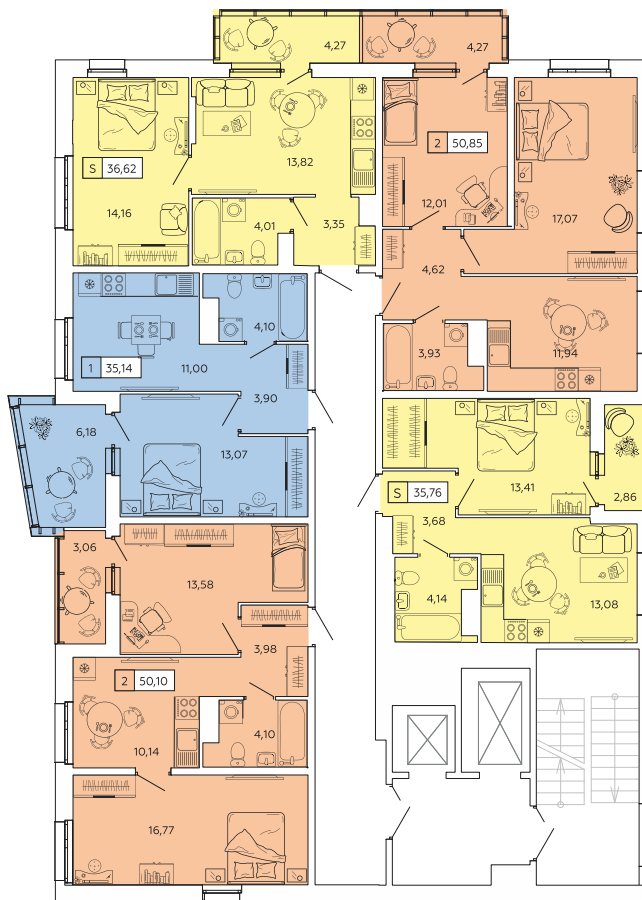
- XS Квартира-студия
- 1 Классическая 1-комнатная квартира (кухня + 1 комната)
- S Евро 2-комнатная квартира (кухня-гостиная + 1 комната)
- 2 Классическая 2-комнатная квартира (кухня + 2 комнаты)



# 3 секция 13 этаж



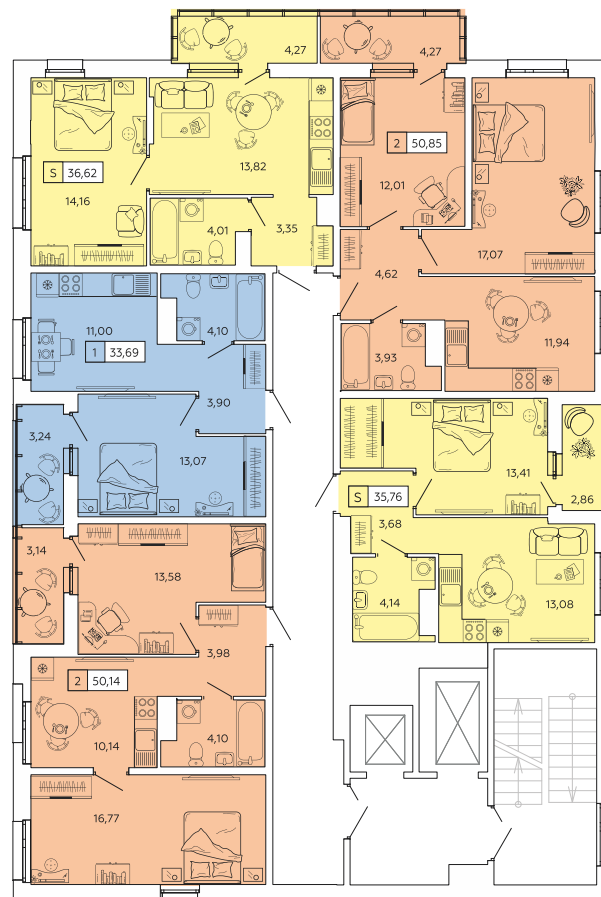
- XS** Квартира-студия
- 1** Классическая 1-комнатная квартира (кухня + 1 комната)
- S** Евро 2-комнатная квартира (кухня-гостиная + 1 комната)
- 2** Классическая 2-комнатная квартира (кухня + 2 комнаты)



# 3 секция 14 - 15 этаж



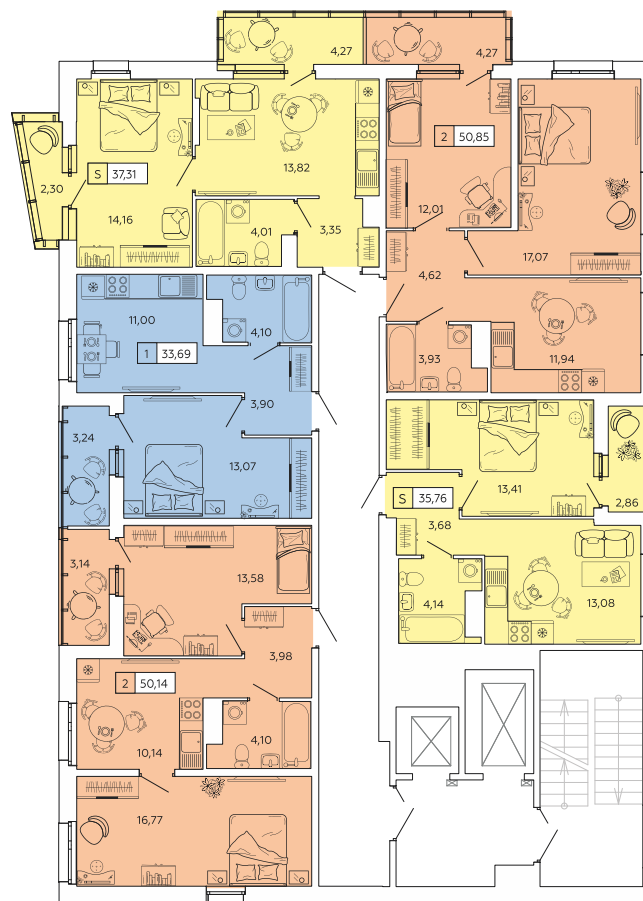
- XS Квартира-студия
- 1 Классическая 1-комнатная квартира (кухня + 1 комната)
- S Евро 2-комнатная квартира (кухня-гостиная + 1 комната)
- 2 Классическая 2-комнатная квартира (кухня + 2 комнаты)



# 3 секция 16 этаж



- XS** Квартира-студия
- 1** Классическая 1-комнатная квартира (кухня + 1 комната)
- S** Евро 2-комнатная квартира (кухня-гостиная + 1 комната)
- 2** Классическая 2-комнатная квартира (кухня + 2 комнаты)



# УСЛОВИЯ ПОКУПКИ

Проект реализуется через эскроу-счета.

## ПОКУПКА СО 100% ОПЛАТОЙ

100%-ной оплатой считается внесение клиентом всей суммы в течение трех дней после регистрации.

Клиенту предоставляется скидка 15% от базовой стоимости квартир.

## ПОКУПКА В ИПОТЕКУ

Специалисты нашего ипотечного центра помогут выбрать наиболее комфортные условия, рассчитать платежи и подать заявку в банк. Количество одобрений по нашим клиентам превышает 99%.

Эксклюзивно для клиентов Группы Аквилон действуют минимальные процентные ставки по ипотечным кредитам.  
Клиенту предоставляется скидка до 15% от базовой стоимости квартир.

## МАТЕРИНСКИЙ КАПИТАЛ (МК)

Использовать МК можно при 100%-ной оплате, квартиры или как последний взнос при рассрочке, ипотеке. Чаще клиентов интересует ипотека, поэтому при покупке квартиры можно использовать МК как первоначальный взнос.

## МОМЕНТАЛЬНЫЙ ВЫКУП

Программа приобретения квартиры в новостройке Группы Аквилон через выкуп имеющейся недвижимости.

## ПОКУПКА НЕДВИЖИМОСТИ В РАССРОЧКУ

### Рассрочка

Подробности в отделе продаж

## TRADE-IN

Услуга trade-in выгодна, когда человек уже принял решение о приобретении квартиры в новостройке Группы Аквилон и намерен продать свое вторичное жилье через агентство недвижимости — аккредитованного партнера Группы Аквилон, чтобы получить необходимую для покупки новой квартиры сумму.

Квартиру можно забронировать на 2 месяца с сохранением стоимости в новостройке с учетом всех действующих скидок на момент бронирования. В этом случае сумма оплаты по соглашению бронирования составляет 50 000 рублей.

Клиент получает дополнительную скидку до 150 000 рублей при реализации квартиры через агентство недвижимости Группы Аквилон.



## СПЕЦИАЛЬНЫЕ УСЛОВИЯ

### Программа лояльности Аквилон CLUB

Размер дополнительной скидки составляет от 1000 руб/м<sup>2</sup> до 3000 руб/м<sup>2</sup> в зависимости от статуса клиента. Предоставляется при повторной покупке клиенту или его ближайшему родственнику (супругу/-е, родителям, детям, родным братьям и сестрам) на квартиры, машино-места, сити-боксы и коммерцию.

### Региональная жилищная программа

Иногородние клиенты Группы Аквилон могут рассчитывать на дополнительные условия. При покупке квартиры покупателям, у которых нет постоянной регистрации в Архангельске и Северодвинске, предоставляется дополнительная скидка до 125 000 рублей.

### Корпоративная жилищная программа

Дополнительная скидка до 125 000 рублей на покупку квартиры предоставляется сотрудникам крупных компаний — партнеров Группы Аквилон, в числе которых скидка предоставляется сотрудникам следующих компаний: ОАО «ПО «Севмаш», ОАО «ЦС «Звездочка», АО «СПО «Арктика», Группа Аквилон, работникам государственных бюджетных организаций в сфере образования, культуры и медицины; многодетным семьям (от 3-х детей). Полный список компаний можно уточнить в офисе продаж.

Подробности об акциях, дополнительных скидках, специальных условиях, указанных в данном буклете, а также о сроках, размере, месте и порядке их получения можно узнать по тел.: 8 (8182) 65-00-08. Денежный эквивалент скидок не выплачивается.

## БАНКИ ПАРТНЕРЫ

Эксклюзивно для клиентов Группы Аквилон — минимальные процентные ставки по ипотечным кредитам.



ПАО Сбербанк. Генеральная лицензия на осуществление банковских операций № 148 от 11 августа 2015 года



ПАО ВТБ24. Генеральная лицензия на осуществление банковских операций № 1623 от 29 октября 2014 года



АО «Россельхозбанк». Генеральная лицензия на осуществление банковских операций № 3349 от 12 августа 2015 года



ПАО «Промсвязьбанк» Генеральная лицензия на осуществление банковских операций № 3251 от 17 декабря 2014 года



АО «Банк СГБ» Генеральная лицензия на осуществление банковских операций №2816 от 26 марта 2020 года.



ПАО «Совкомбанк». Генеральная лицензия Банка России №963 от 05 декабря 2014 года



АО «Банк ДОМ.РФ». Генеральная лицензия Банка России №2312 от 19 декабря 2018 года



АО «Альфа-банк». Генеральная лицензия Банка России №1326 от 16 января 2015 года



АО «Газпромбанк». Генеральная лицензия Банка России №354 от 29 декабря 2014 года

# Аквилон

Разумный девелопмент

Группа Аквилон — девелоперская компания, осуществляющая полный цикл строительства и предоставляющая весь спектр услуг на рынке недвижимости. Компания создана 13 октября 2003 года в городе Архангельске, входит в Топ-20 крупнейших застройщиков жилья РФ. В активе компании — более 200 построенных объектов различного назначения общей площадью порядка 2 млн м<sup>2</sup>: современные жилые комплексы с подземными и отдельно стоящими паркингами, многофункциональные торгово-развлекательные центры и офисные здания.

Все объекты были введены в эксплуатацию без замечаний со стороны органов государственного строительного надзора и точно в срок. В 2015–2024 гг. Группа Аквилон стала обладателем высшей общественной награды, учрежденной Фондом развития механизмов гражданского контроля в рамках федерального некоммерческого проекта «Надежные новостройки России» — Золотого знака «Надежный застройщик России». Объекты Группы Аквилон признаны домами с минимальными рисками для покупателей. Таким образом, на федеральном уровне признано, что их строит действительно надежный застройщик, который работает в строгом соответствии с действующим законодательством, имеет опыт строительства жилых домов, дорожит своей репутацией.

В настоящее время Группа Аквилон реализует в Москве, Санкт-Петербурге, Архангельске и Северодвинске — 1,8 млн м<sup>2</sup> недвижимости. Также Группа Аквилон непрерывно осуществляет деятельность по активному поиску новых территорий для освоения и пополнения банка земельных участков для реализации новых проектов. В Архангельской области Группа Аквилон стабильно и с большим отрывом от конкурентов занимает 1-е место по объемам строящегося и вводимого в эксплуатацию жилья, а в Санкт-Петербурге компания вошла в число крупнейших девелоперов Северной столицы.

## МЫ ПРЕДЛАГАЕМ ВСЕ СПЕКТР УСЛУГ В СФЕРЕ НЕДВИЖИМОСТИ



Управление недвижимостью



Полный комплекс риелторских услуг



Юридическое сопровождение сделок

## МЫ ОСУЩЕСТВЛЯЕМ ПОЛНЫЙ ЦИКЛ СТРОИТЕЛЬСТВА



Инвестирование



Проектирование



Комплектация строительных площадок материалами



Выбор подрядчиков, осуществление технадзора, строительных функций

НА РЫНКЕ НЕДВИЖИМОСТИ

**22**

ГОДА

СДАНЫ ТОЧНО В СРОК

более

**200**

ОБЪЕКТОВ

РЕЙТИНГ ЗАСТРОЙЩИКА

**A**

крупный надежный застройщик

НА ПОРТАЛЕ NOVOSTROY.SU

КРУПНЕЙШИХ ЗАСТРОЙЩИКОВ

ТОП-**20**\*

РОССИИ

КРУПНЕЙШИХ ЗАСТРОЙЩИКОВ

ТОП-**10**\*

САНКТ-ПЕТЕРБУРГА

КРУПНЕЙШИХ ЗАСТРОЙЩИКОВ

ТОП-**1**\*

АРХАНГЕЛЬСКОЙ ОБЛАСТИ

\* По данным Единого ресурса застройщиков на 01.07.2024  
[erzrf.ru/top-zastroyshchikov](http://erzrf.ru/top-zastroyshchikov)



Для заметок

-----

-----

-----

-----

-----

-----

-----

-----

-----

-----

-----

-----

-----

-----

-----

-----

-----

-----

-----

-----

**8(8182)65-00-08**  
**г. Архангельск, ул.Попова, 14, 6 этаж**



[vk.com/akvilon\\_mysky](https://vk.com/akvilon_mysky)



[www.group-akvilon.ru](http://www.group-akvilon.ru)

ПОДРОБНОСТИ ОБ АКЦИЯХ, ДОПОЛНИТЕЛЬНЫХ СКИДКАХ, СПЕЦИАЛЬНЫХ УСЛОВИЯХ, УКАЗАННЫХ В ДАННОМ БУКЛЕТЕ, А ТАКЖЕ О СРОКАХ, РАЗМЕРЕ, МЕСТЕ И ПОРЯДКЕ ИХ ПОЛУЧЕНИЯ МОЖНО УЗНАТЬ ПО ТЕЛ. 8 (8182) 65-00-08. ДЕНЕЖНЫЙ ЭКВИВАЛЕНТ СКИДКИ НЕ ВЫПЛАЧИВАЕТСЯ. ИНФОРМАЦИЯ, ПРЕДСТАВЛЕННАЯ В БУКЛЕТЕ, НОСИТ ИСКЛЮЧИТЕЛЬНО РЕКЛАМНЫЙ ХАРАКТЕР, НЕ ЯВЛЯЕТСЯ ОФЕРТОЙ ИЛИ ПУБЛИЧНОЙ ОФЕРТОЙ В СООТВЕТСТВИИ СО СТ. 435, П. 2 СТ. 437 ГК РФ. КАЧЕСТВЕННЫЕ ХАРАКТЕРИСТИКИ, А ТАКЖЕ ВСЕ ВАРИАНТЫ ВИЗУАЛИЗАЦИИ ОБЪЕКТА, ПЛАНЫ КВАРТИР, ПРИВЕДЕННЫЕ В БУКЛЕТЕ, НЕ ОБЛАДАЮТ ПРИЗНАКАМИ АБСОЛЮТНОЙ ИДЕНТИЧНОСТИ ПРОЕКТНОЙ И РАБОЧЕЙ ДОКУМЕНТАЦИИ НА СТРОИТЕЛЬСТВО ОБЪЕКТА И РАЗМЕЩЕНЫ ИСКЛЮЧИТЕЛЬНО В РЕКЛАМНЫХ ЦЕЛЯХ. КАЧЕСТВЕННЫЕ ХАРАКТЕРИСТИКИ КВАРТИР И ИХ ПЛАНЫ, КАК ОНИ ОТРАЖЕНЫ В ПРОЕКТНОЙ И РАБОЧЕЙ ДОКУМЕНТАЦИИ НА СТРОИТЕЛЬСТВО, КЛИЕНТАМ НЕОБХОДИМО УТОЧНЯТЬ ПРИ ОБРАЩЕНИИ В ОФИС ЗАСТРОЙЩИКА И ПРИ ПОДПИСАНИИ СООТВЕТСТВУЮЩЕГО ДОГОВОРА С ЗАСТРОЙЩИКОМ. СУЩЕСТВЕННЫЕ УСЛОВИЯ ПРОДАЖ ВЫ МОЖЕТЕ УЗНАТЬ У СПЕЦИАЛИСТОВ ОТДЕЛА ПРОДАЖ ПО АДРЕСУ: Г. АРХАНГЕЛЬСК УЛ. ПОПОВА 14, ЭТ. 6, ТЕЛ. +7 (8182) 65-00-08. ЗАСТРОЙЩИК ООО СЗ «ОМЕГА СТРОЙ». ЖИЛОЙ КОМПЛЕКС, РАСПОЛОЖЕННЫЙ ПО АДРЕСУ: Г. АРХАНГЕЛЬСК, ПР. МОСКОВСКИЙ. ПРЕДЛОЖЕНИЕ НЕ ЯВЛЯЕТСЯ ПУБЛИЧНОЙ ОФЕРТОЙ. ПРОЕКТНАЯ ДЕКЛАРАЦИЯ НА САЙТЕ [HTTPS://НАШ.ДОМ.РФ](https://наш.дом.рф)



