



RIVER PARK-2

ЖИЛОЙ КОМПЛЕКС



RIVER PARK-2

Новый жилой комплекс группы Аквилон возводится на улице Урицкого. Вблизи набережной там, где величественная река встречает огни современного мегаполиса, мы выбрали идеальное место для жизни, символически прекрасное и наполненное особой энергетикой.

Ощутите динамичный пульс города и пользуйтесь максимально комфортным доступом к деловой и социальной инфраструктуре. Наслаждайтесь завораживающими видами набережной, Михайло-Архангельского кафедрального собора и роскошными красками северных закатов над рекой.



Класс жилья:
комфорт



г. Архангельск
ул. Урицкого



Срок сдачи:
IV кв. 2025 г.



Скандинавская архитектура

Проект жилого комплекса **River Park-2** отражает философию гармонии с природой, создает лаконичную красоту, идеально дополняющую окружающий ландшафт. Природные фактуры, простые формы, натуральные материалы – все это формирует комфортную для человека жизненную среду. Соразмерную и гармоничную.

В скандинавской архитектуре эстетика служит функциональности – особое внимание мы уделили проработке общественных пространств и планировочных решений в уникальной концепции «разумные метры», которая является отличительной чертой всех проектов компании Аквилон.

Окружение и транспортная доступность

Жилой комплекс **River Park-2** возводится на улице Урицкого. Центр города – совсем рядом. Поблизости удобная транспортная развязка в районе Морского вокзала и выезд на обновленное Ленинградское шоссе.

Дорога загород также не займет много времени – локация обеспечивает прямой выезд на железнодорожный мост.

12

МИНУТ

пешком до Морского-
речного вокзала
и Михайло-Архангельского
собора

8

МИНУТ

пешком до САФУ
им. М.В. Ломоносова
и Научной библиотеке
САФУ

25

МИНУТ

на машине
до Международный
аэропорт Архангельск
имени Ф. А. Абрамова

7

МИНУТ

на машине
до ЖД и автовокзала
города
Архангельска

20

МИНУТ

пешком до
ТРК «ЕвроПарк»
и Кукольного театра

10

МИНУТ

до Архангельской областной
детской клинической больницы
им. П.Г. Выжлецова

4-7

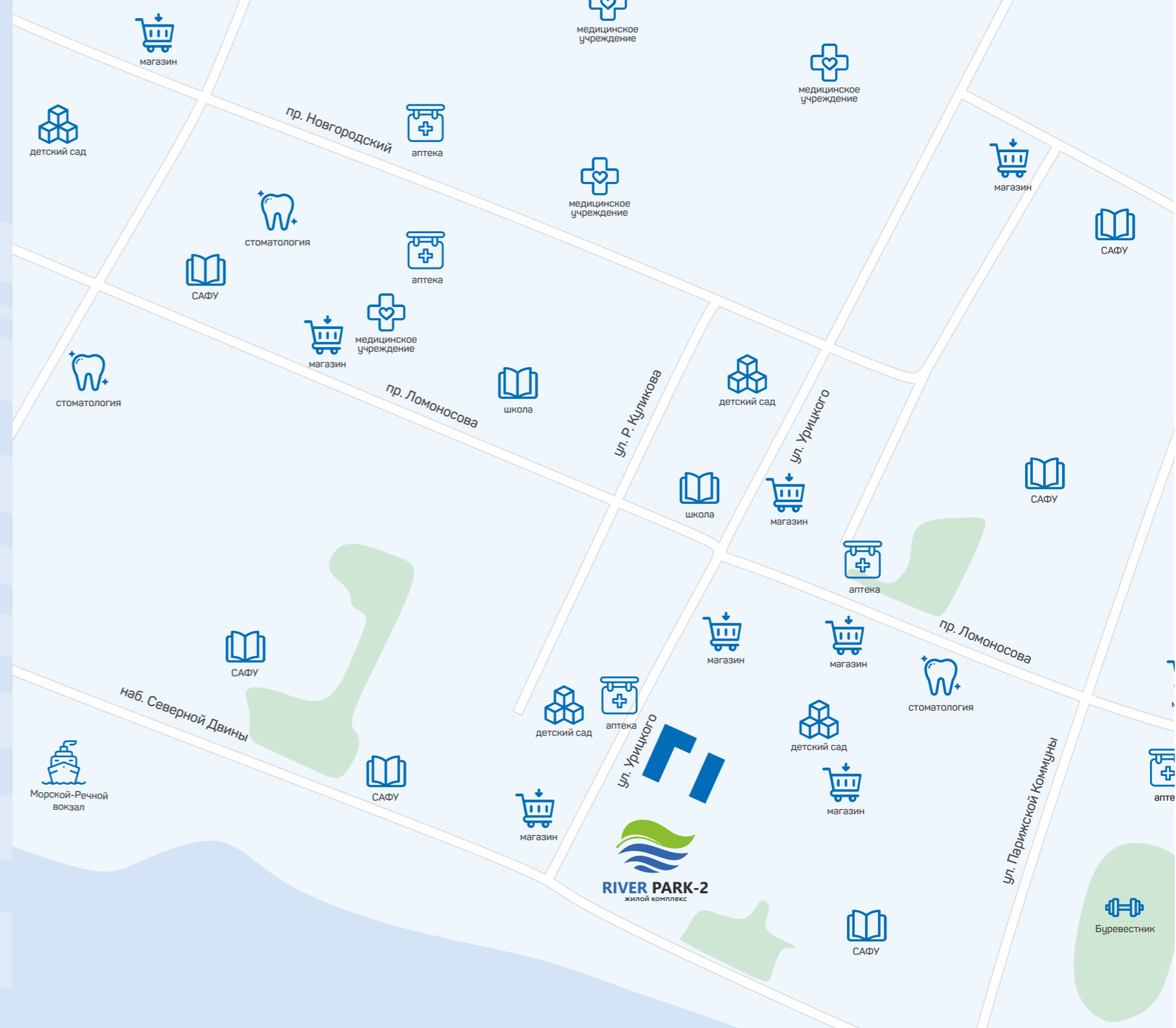
МИНУТ

пешком до школы №9,
2х лицеев и
гимназии №21

3

ДЕТСКИХ
САДА

в пешей доступности



Благоустройство в скандинавском стиле: высокие технологии и человеческая забота

Двор **River Park-2** — это приватная территория, где каждый найдёт занятие по душе. Здесь можно наслаждаться тишиной и покоем, играть с детьми, заниматься спортом. Малыши будут с интересом проводить время на безопасной детской площадке. Мамы с колясками смогут отдохнуть за чтением книг, пока ребёнок спит на свежем воздухе.

Эко-проектом предусмотрено стильное ландшафтное озеленение, игровые комплексы и уличное оборудование из натурального дерева.



Мультиформатный двор учитывает интересы жителей всех возрастов.



Безбарьерная среда, концепция «двор без луж» и двор «свободный от машин»



Антитравматическое покрытие детской площадки обеспечит безопасные игры для малышей и подростков



Благодаря ландшафтному озеленению двор станет любимой зеленой зоной, где можно отдохнуть от городской суеты.



Зона street workout позволит жителям всегда оставаться в форме



Во дворе будет установлена велопарковка



Дом начинается с парадной

Парадные **River Park-2** созданы, чтобы с первого шага вы ощутили комфортную атмосферу дома. Отделка холла по авторскому дизайн-проекту будет выполнена в природных оттенках с применением фактур натурального дерева.

Функциональное наполнение общедомового пространства включает помещения для хранения колясок и спортивного инвентаря, место работы консьержа. Интуитивно понятная навигация и бесшумные лифты станут приятной деталью повседневной жизни.

В местах общего пользования предусмотрена система контроля доступа и видеонаблюдение.



Сквозные входные группы

это два отдельных выхода во двор и на улицу. Вы можете подъехать к подъезду со стороны улицы, чтобы разгрузить автомобиль с покупками, а с другой - выйти во двор, где единственный транспорт, который вы встретите - это детские коляски и самокаты.



Безбарьерная среда

позволяет создать для каждого жителя жилого комплекса максимально комфортное пространство для жизни и отдыха. Весь путь до вашей квартиры продуман до мелочей - никаких ступенек и неудобных пандусов.





10	45-48
9	41-44
8	37-40
7	31-36
6	25-30
5	19-24
4	13-18
3	7-12
2	1-6

Входные группы и холлы



Светопрозрачные входные группы

панорамное остекление входных групп обеспечивает естественное освещение в холлах в течение всего светового дня.



Малошумные лифты

в каждом подъезде предусмотрены два бесшумных лифта, которые позволят быстро и с комфортом подняться на нужный этаж или спуститься в паркинг.



Колясочные

в каждом подъезде на первом этаже предусмотрены вместительные колясочные, где можно также оставить спортивный инвентарь, самокаты или санки.



Видеонаблюдение

благодаря системе контроля доступа, видеонаблюдению и синхронизации с «умной» системой inHOME доступ для посторонних на территорию комплекса будет закрыт.

Все важное дома

Отдайтесь потоку вдохновения, продумывая интерьер, об остальном мы уже позаботились. Новая квартира — это новые ощущения.



Солнечный свет

В квартирах установят широкоформатные энергоэффективные окна – проемы увеличены на 30%, что улучшит естественную инсоляцию жилых помещений. Высота подоконников на уровне 60 см. Все окна оборудуют защитными детскими замками

Тепло

Поквартирные счётчики тепла позволят сократить расходы на отопление, так как начисления будут производиться исходя из затраченных вами ресурсов, а не по общему нормативу

Свежий воздух

В каждой комнате рядом с окном будут установлены клапаны индивидуальной вентиляции, которые обеспечат приток свежего воздуха с улицы. Постоянная циркуляция воздуха – это комфортная влажность и отсутствие духоты даже зимой

«Разумные метры»

Места для встроенных систем хранения, гардеробные комнаты, классические и европейские планировки с объединенной кухней-гостиной, остеклённые во всю высоту балконы и лоджии

Тишина

В каждой квартире предусмотрен дополнительный слой шумоизоляции в стяжке пола, а бесшумные лифты с функцией экономии электроэнергии до 75% сохраняют тишину в парадных.

Вода

Для улучшения качества воды в жилом комплексе установят оборудование для её механической очистки.

Водоснабжение

- ≈ устанавливаются счетчики воды и предусмотрена возможность подключения систем индивидуальной очистки
- ≈ установка датчиков защиты от протечек в санузлах квартир



Безопасность

- ≈ огороженная территория
- ≈ видеонаблюдение на территории комплекса, в местах общего пользования
- ≈ двор без машин
- ≈ IP-домофония (контроль доступа, открытие дверей с телефона, просмотр камер видеонаблюдения, связь с диспетчерской, уведомления от управляющей компании и многое другое)
- ≈ входы в коммерческие помещения с внешней стороны

Отопление

- ≈ замкнутый контур системы отопления через теплообменник
- ≈ для каждой квартиры в коллекторном шкафу будут установлены узлы учета, балансировочные клапаны и запорная арматура
- ≈ высококачественные радиаторы с терморегуляторами и нижним подключением



Вентиляция

- ≈ индивидуальная приточная вентиляция – приток воздуха через индивидуальные приточные вентиляционные клапаны в каждой комнате
- ≈ вентиляция квартир проведена отдельно от коммерческих помещений

Большие окна Расширяйте границы и пространство

В **River Park-2** — окна увеличенного размера, благодаря этому в квартирах много солнечного света. Вы почувствуете преимущество таких окон особенно в осенне-зимний период, когда так не хватает солнца.

В квартирах — комфортный микроклимат. Многокамерные стеклопакеты сохраняют тепло зимой и отсеивают излишки солнечного света летом, сохраняя прохладу в помещении.



Высота
подоконника - 60 см



Тонировка
нижней части балкона
высотой 80 см



Большие
энергоэффективные
многокамерные стеклопакеты
с селективным покрытием



Холодное
остекление



Разумные метры

Будущим жильцам **River Park-2** доступен большой выбор планировочных решений от студий, площадью 20 м², до евро-трехкомнатных квартир площадью 64 м².

Концепция «Разумные метры» позволяет владельцу квартиры сэкономить при её покупке и полезно использовать всю площадь собственного жилья. Даже в компактной студии у каждого квадратного метра большие функциональные возможности.



на этапе проектирования учитываются потребности всех членов семьи, поэтому в квартире каждый найдёт место для отдыха и любимых занятий



балконы/лоджии с панорамным остеклением, просторные кухни или кухни-гостиные, гардеробные, места для встроенных систем хранения.



СТУДИЯ

Функциональность планировочных решений - это залог удобства жизни в студии. В коридоре организована большая гардеробная, а размер ванной комнаты позволяет установить и ванну, и стиральную машину без поиска компромиссных решений.



Жилое пространство легко разделить на просторную кухню-гостиную, в которой приятно принимать гостей, и уютное место для спальни. На просторном балконе очень хорошо проводить время в компании друзей.

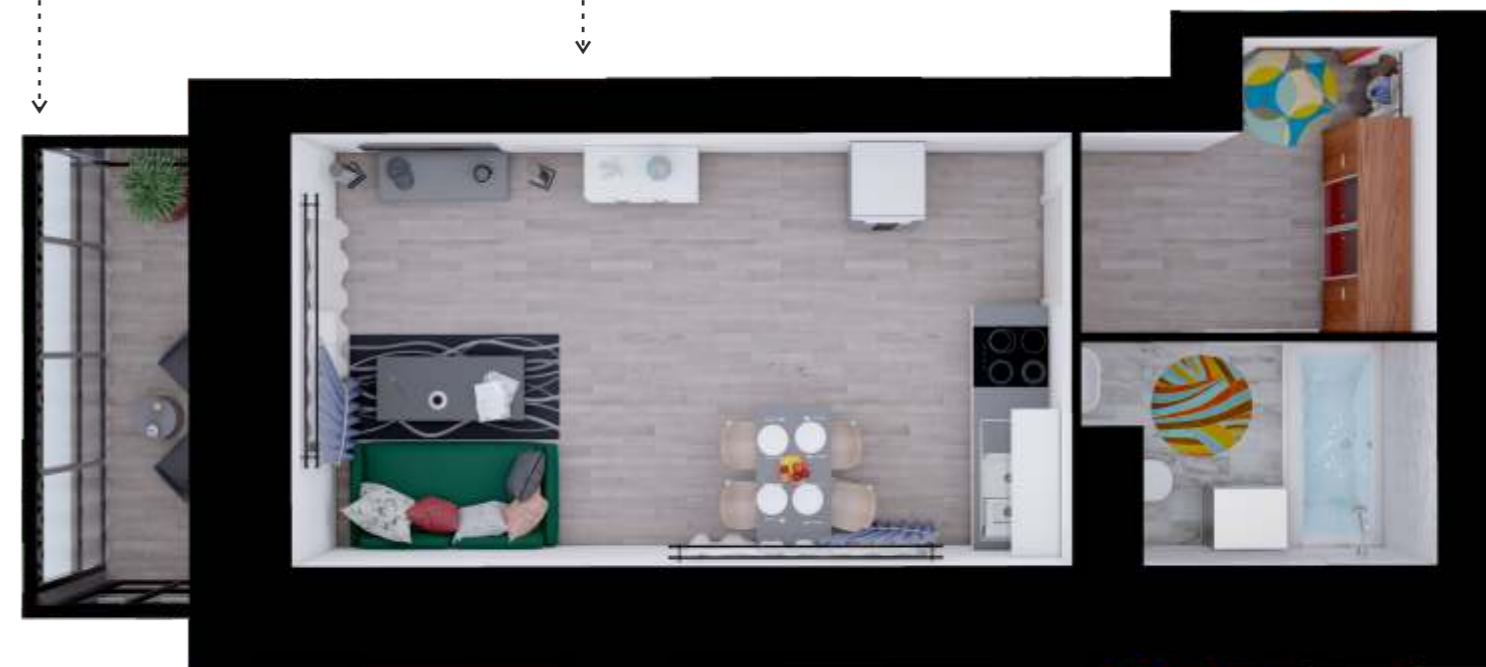
Площадь
32.54 м²

Идеально
подходит для:



Просторная
лоджия

Большая
кухня-гостиная



Санузел



1 КОМНАТНАЯ

Что нужно для полного счастья? Просторная кухня для кулинарного творчества и душевных бесед, а в дополнение балкон с шикарным видом.



Превратите комнату в уютную спальню, поставив там большую кровать, или в шикарную гостиную с креслами и диваном. В коридоре найдется место для вместительного гардероба.

Санузел



Большая
комната



Балкон
на кухне



Просторная
кухня



Площадь

34.09 м²

Идеально
подходит для:



2 КОМНАТНАЯ

Возможности зонирования пространства двухкомнатных квартир огромны благодаря правильной геометрии комнат и высокому коэффициенту естественного освещения.

Отдельная кухня-столовая, спальная площадь которой позволяет организовать дополнительное место для детской кроватки, одна комната всегда имеет большую площадь. При желании ее можно зонировать, в этом случае пространство сможет выполнять сразу две функции. К примеру, служить гостиной и спальным местом.



Площадь
2-комнатной квартиры
54.03 м²

Светлая
спальня

Идеально
подходит для:



Просторная
гостиная
и лоджией

Раздельный
санузел

Прихожая
с нишей для гардероба



ЕВРО- 2 КОМНАТНАЯ

Планировка евро-двухкомнатной квартиры позволяет сочетать все преимущества классической двухкомнатной квартиры, но на меньшей площади за счет объединения кухни-гостиной

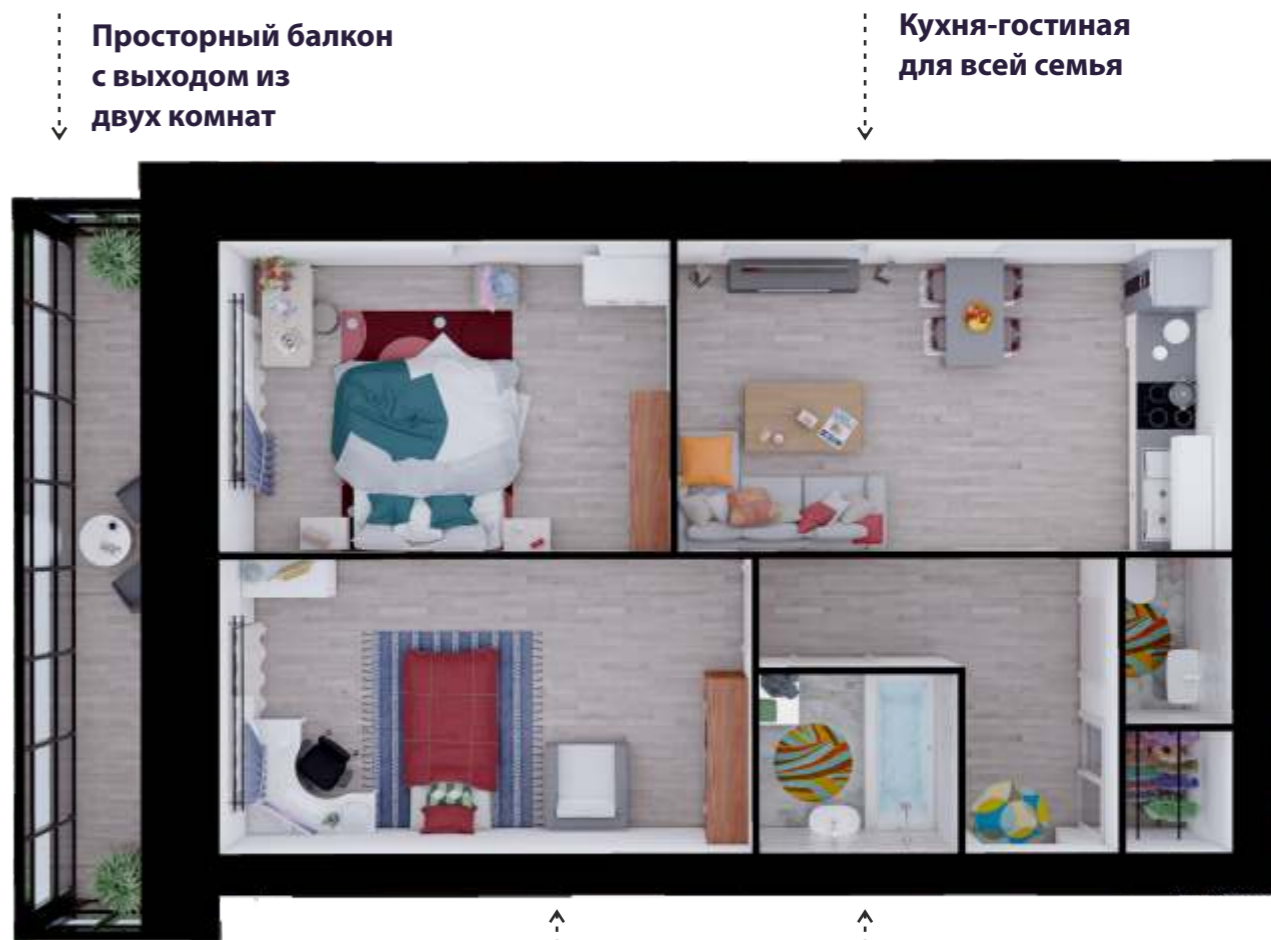


ЕВРО- 3 КОМНАТНАЯ

Евро-трехкомнатная квартира подарит большой семье множество возможностей. Спальня с дополнительным пространством на балконе, детская с вместительной зоной хранения, просторная кухня-гостиная для семейных вечеров, отдельный санузел - в такой квартире удобно будет всем!



Организовать пространство для учебы и развития, семейного досуга и игр, обеспечить комфортный сон и удобное хранение - эта квартира решит все поставленные вами задачи.



Просторный балкон
с выходом из
двух комнат

Кухня-гостиная
для всей семьи

Светлая
детская

Отдельный
санузел

Идеально
подходит для:



Площадь
64.25 м²



Детский клуб «Аквилон KIDS»

Создавая наши жилые комплексы, мы стремились к тому, чтобы в них было комфортно каждому жителю, даже самому маленькому. Детский клуб «Аквилон KIDS» - яркое просторное помещение на первом этаже. Чтобы весело провести время с ребёнком, особенно в непогоду, не обязательно покидать территорию комплекса. Оставайтесь дома, здесь всегда много интересных игр.



помещение детского
клуба передаётся
в пользование жильцов



здесь можно проводить праздники, обучающие игры или творческие занятия



Вдумчивый подход к повседневной жизни

Мы сделали всё, чтобы вы могли наслаждаться каждой минутой в жилом комплексе **River Park-2**.

Чтобы выпить горячий кофе, устроить семейный ужин в кафе или отдать вещи в химчистку, вам не нужно никуда ехать. Помещения под магазины, бытовые сервисы, салоны красоты, кафе и пекарню расположены на первом этаже, а входы организованы так, чтобы посторонние не могли попасть на территорию комплекса.

Мы формируем не просто комфортную среду для жизни, но и благоприятную социальную платформу, объединяющую успешных, жизнерадостных людей.



«Теплая керамика» от группы Аквилон

При производстве «Теплой керамики» в глину примешивают горючую добавку – опил, которая сгорает при обжиге, образуя в теле кирпича множество мельчайших пор, наполненных воздухом. Благодаря таким порам в сочетании с пустотной конструкцией блоков «Теплая керамика» обладает высокой энергоэффективностью, что позволяет жильцам экономить на коммунальных платежах до 25%

Экологичность

По своему составу «Теплая керамика» аналогична кирпичу – материалу, экологические свойства которого проверены тысячелетиями. Это один из самых безопасных для человека строительных материалов. В составе используемой при строительстве теплой керамики только натуральные составляющие высокого качества – глина, опил и вода.

Негорючесть и морозостойкость

«Теплую керамику» относят к категории безопасных, негорючих строительных материалов. Керамические блоки выдерживают максимальное количество циклов замораживания-размораживания – их можно использовать даже в суровом северном климате.

Звукоизоляция

Поры и пустоты «теплой керамики» не только поддерживают комфортный температурный режим в доме, но и обеспечивают отличную звукоизоляцию. Наружные стены толщиной 770 мм и межквартирные перегородки толщиной до 380 мм оградят Вас от любого шума.

Влагопоглощение

Для «Теплой керамики» характерна хорошая паропроницаемость, позволяющая удалять излишнюю влагу из стен, благодаря чему в помещении сохраняется здоровый влажностный микроклимат, а стенам не грозит грибок.

Теплоизоляция

Благодаря особой конструкции с многочисленными пустотами и поризованной структуре самого камня «Теплая керамика» превосходно удерживает тепло, обеспечивая комфортную температуру зимой и приятную прохладу летом. «Теплая керамика» работает как своего рода естественный кондиционер.

Экономия

Все перечисленные преимущества позволяют снизить затраты на коммунальные платежи – до 25%, на дополнительные стройматериалы и оборудование при последующем ремонте квартиры или на содержание дома в целом.

Долговечность

Блоки «Теплой керамики» служат не менее 150 лет, они не восприимчивы к негативному воздействию окружающей среды: кислотным дождям, выхлопным газам, температурным перепадам, попеременному увлажнению-высушиванию и ветровым нагрузкам.

Прочность

Хотя тонкие перегородки внутри керамоблоков создают впечатление ненадежности, на самом деле «Теплая керамика» имеет высокую прочность и подходит для строительства многоэтажных домов.

Энергоэффективная технология Termo-S

Разумное потребление ресурсов и экономия на платежах

до **40%**
экономии на оплате
за теплоснабжение

на **50%**
снижены
теплопотери здания



двухтарифные счетчики контролируют потребление электроэнергии в дневное и ночное время



современные приборы отопления уменьшенной высоты со встроенными терморегуляторами



кирпич «теплая керамика», толщина стен 770мм



энергоэффективные окна с селективным покрытием



увеличенное утепление кровли и цоколя



Система защиты от шума SOUNDSTOP

В **River Park-2** мы применили технологии, позволяющие максимально снизить уровень шума в доме, чтобы вы могли отдыхать от городской суеты и шумных соседей.



Бесшумные
лифты



Дополнительный
звукоизоляционный
слой в стяжке пола



Окна с защитой
от шума



Аквилон⁺
SOUNDSTOP

Улучшенная шумоизоляция:
полы с дополнительным слоем
и стяжкой не менее 5 см,
трехслойная шумоизоляция
межквартирных перегородок





«умная» система inHOME

«Умная» система inHOME – это широкий функционал по взаимодействию с управляющей компанией с возможностями контроля за квартирой из мобильного приложения. Единый ключ Smart key позволяет войти на территорию жилого комплекса и другие помещения дома.



IP - домофония

Возможность вывода изображений с камер видеонаблюдения жилого комплекса на смартфон



Датчики дыма

С возможностью автоматической отправки сигнала на пульт диспетчера УК и в мобильное приложение



«Умные» счетчики

С возможностью автоматической отправки сигнала в мобильное приложение



Smart key

Система бесключевого доступа в парадные, во двор и гостевой код для бесконтактного входа гостя



Защита от протечек

На водопроводных сетях монтируется запорная арматура, которая автоматически перекроет воду в случае протечки. Это избавит от лишних трат на непредвиденный ремонт

ЭНЕРГОЭФФЕКТИВНОСТЬ 

ЭРГОНОМИКА 

ЭКОНОМИЯ 

ЭКОЛОГИЯ 

4

Э

Стандарты Э4 от группы Аквилон

В жилом комплексе **River Park-2** мы применяем качественно новый стандарт жилых проектов Группы Аквилон — Э4.

Он объединяет передовые разработки компании по энергоэффективности и ресурсосбережению, эргономике пространства и экологичности. Безопасность жильцов обеспечивают умные системы дома. Все это экономит бюджет и время на решение бытовых задач.

Экономия

Используя в строительстве собственную технологию Termo-S и «умную» систему управления домом inHOME, мы помогаем жителям экономить на коммунальных платежах до 40%

Благодаря коллекторной разводке отопления и автоматизированному тепловому пункту расход теплоэнергии уменьшается на 45%, а терморегуляторы на отопительных приборах позволяют устанавливать комфортную температуру в каждой отдельной комнате и снижать расходы на отопление

Малошумные лифты с функцией рекуперации также помогают сэкономить до 75% электроэнергии

Датчики дыма, протечек и автоматическая запорная арматура позволят не тратиться на внезапный ремонт, поскольку заранее оповестят в мобильном приложении о возникновении непредвиденной ситуации

Экологичность

Устанавливаем индивидуальные вентиляционные клапаны, которые помогают регулировать микроклимат в квартире

В каждом жилом комплексе восстанавливаем естественную окружающую среду. Проводим комплексное благоустройство придомовой территории с полноценным озеленением и разбивкой на рекреационные зоны

Максимизируем сортировку и отправку строительного мусора на переработку

Применяем строительные материалы с переработанной составляющей

Проектируем квартиры с максимально возможным количеством естественного освещения

Эргономика

В основе проектирования квартир — принцип «Разумные метры», позволяющий использовать каждый квадратный метр жилья максимально эффективным образом

В квартире установлены большие окна с подоконником, есть просторные балконы или лоджии с остеклением до пола

Наши планировки продуманы исходя из потребностей горожан: в квартирах оборудованы места для кладовой и гардеробной, отсутствуют тупики и лишние непродуманные углы

Энергоэффективность

В строительстве мы применяем энергоэффективную технологию Termo-S, которая отвечает высоким европейским стандартам экологичности

Внутри квартиры радиаторы отопления со встроенными терморегуляторами, освещение с датчиками движения, а также клапаны инфильтрации воздуха

Дополнительная шумоизоляция межэтажных перекрытий, автоматизированный тепловой пункт с датчиками температуры, утепление цоколя и кровли

Класс энергосбережения «А».

Стандарты предчистовой отделки White Box

Все квартиры в **River Park-2** сдаются с предчистовой отделкой White Box. Это значит, что они полностью подготовлены к чистовому ремонту. За дополнительную плату можно заказать отделку в одном из трех цветовых решений.



экономия времени на ремонте



экономия 30% бюджета на ремонте



отсутствие «черновых работ»



гарантированное качество

- ≈ выровненные оштукатуренные стены
- ≈ выровненный пол со звукоизоляцией
- ≈ радиаторы отопления с терморегуляторами
- ≈ счётчики воды и электричества, индивидуальный счётчик на отопление
- ≈ монтаж внутриквартирных электрических сетей с установкой подрозетников (установочных коробок)
- ≈ сети для подключения телефонии, телевидения, интернета и домофонии
- ≈ остеклённые балконы и лоджии
- ≈ входная металлическая дверь
- ≈ вентиляционный клапан
- ≈ установка откосов и подоконников
- ≈ монтаж стояков систем горячего и холодного водоснабжения и системы канализации



Чистовая отделка: Sand, Graphite, Terra

Три варианта чистовой отделки на выбор. Любой из стилей сохранит простор для личного творчества и обеспечит идеальную базу для окончательной подготовки квартиры.



оклейка стен в жилых комнатах
обоями под покраску,
отделка потолка



установка межкомнатных дверей
(с коробкой) и фурнитуры
на межкомнатные двери



ламинат в жилых комнатах
и коридоре



установка раковины с тумбой,
смесителей, ванной и унитаза



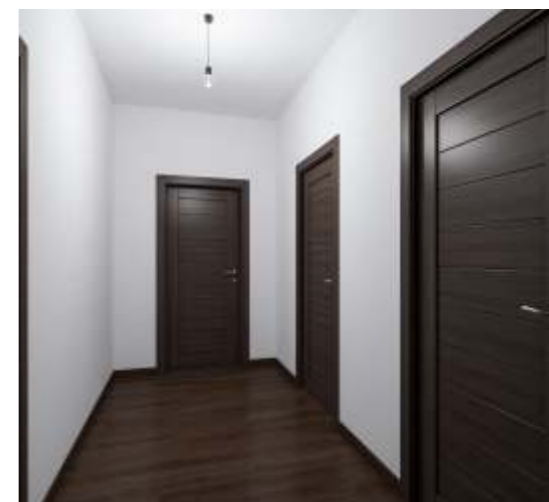
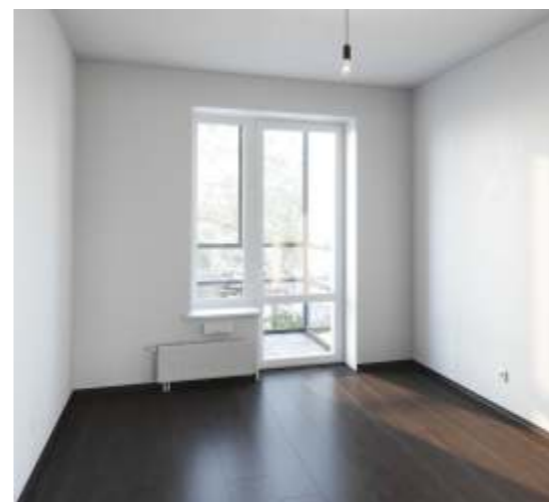
укладка плитки в санузлах
(пол, стены)



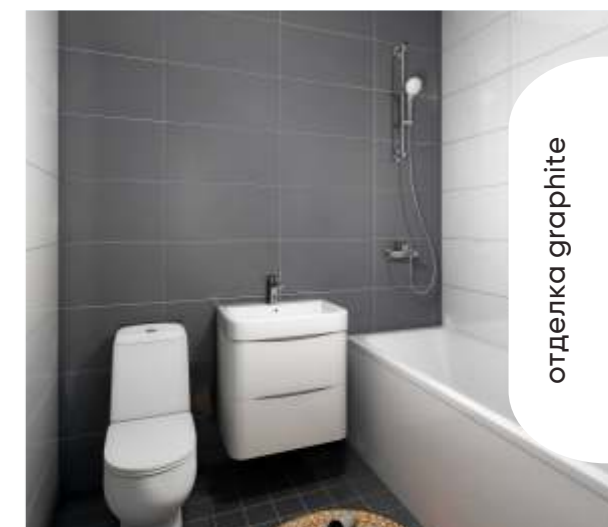
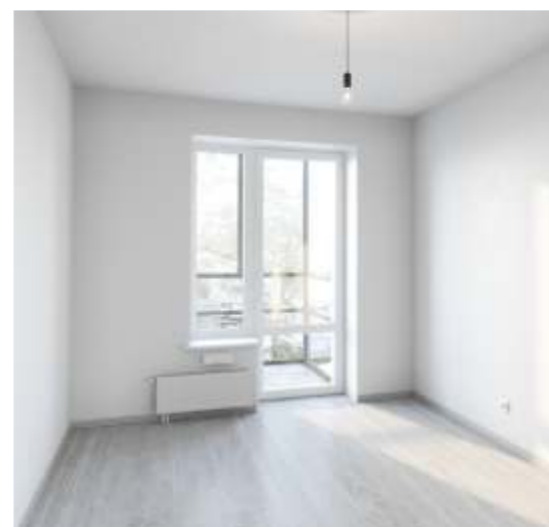
установка розеток,
выключателей



отделка sand



отделка terra



отделка graphite



Подземный паркинг

Дом должен быть у каждого, в том числе и у ваших автомобилей.

Безопасное хранение и комфорт

автомобиль всегда находится под надёжной охраной в теплом, светлом и сухом помещении

Доступ на лифте

возможность добраться до своего авто с вашего этажа, минуя улицу

Гостевые парковочные места расположены вдоль жилого комплекса. Парковка органично вписалась в придомовую территорию, не мешает прогулкам и отдыху

Сити-боксы: экономия мест в квартире

Экономия

Квадратные метры в кладовой значительно дешевле, чем в квартире

Освобождение пространства

Не нужно устраивать в квартире и на балконе склад из вещей

Чистота

Не нужно хранить колёса, велосипеды, коляски, туристическое снаряжение в квартире



Управляющая компания

Эксплуатацией ЖК **River Park-2** займётся компания «Синергия». Круглосуточный мониторинг с помощью «умной» системы inHOME и эффективное содержание общедомового имущества минимизирует затраты на ремонт, позволяя тратить сэкономленные средства на дальнейшее благоустройство жилого комплекса.

Дворники, садовники, инженеры, охрана, отдельный сбор мусора – все эти службы находятся под единым контролем «Синергия».

Благодаря системе inHOME
общение с управляющей компанией будет строиться
цифровизировано, через мобильное приложение



автоматическая передача показаний всех счётчиков



вызов сантехника или электрика



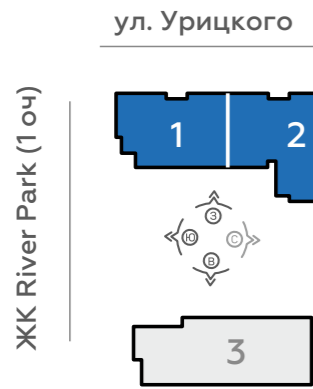
получение квитанций и оплата коммунальных услуг



отзывы о работе УК, голосования жильцов

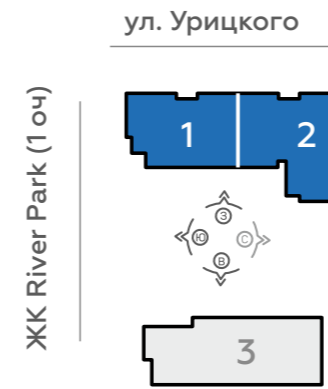


План 2 этажа | 1 и 2 подъезд



- XS** Квартира-студия
- S** Евро 2-комнатная квартира (кухня-гостиная + 1 комната)
- M** Евро 3-комнатная квартира (кухня-гостиная + 2 комнаты)

План 3-11 этажа | 1 и 2 подъезд



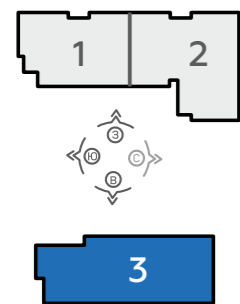
- XS** Квартира-студия
- S** Евро 2-комнатная квартира (кухня-гостиная + 1 комната)
- M** Евро 3-комнатная квартира (кухня-гостиная + 2 комнаты)

План 1 этажа | 3 подъезд



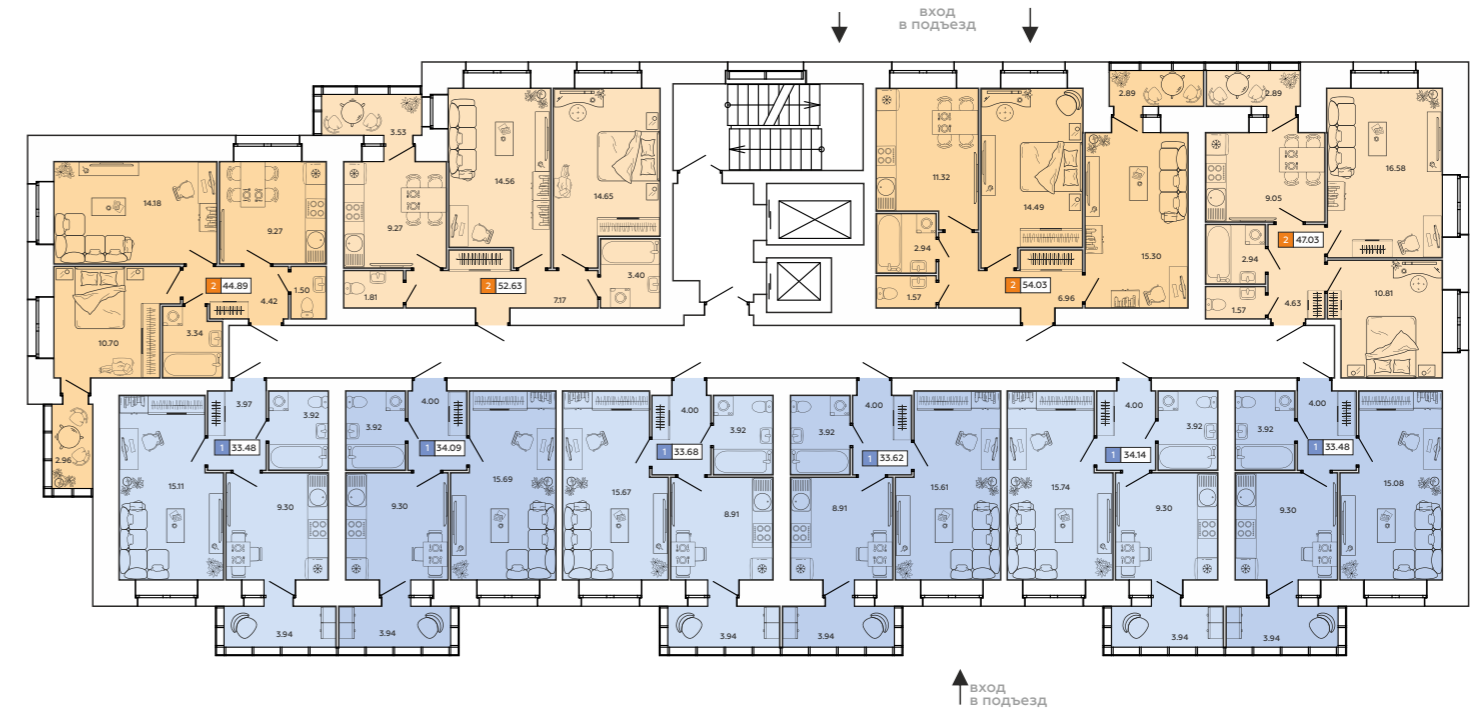
ул. Урицкого

ЖК River Park (1 оч)



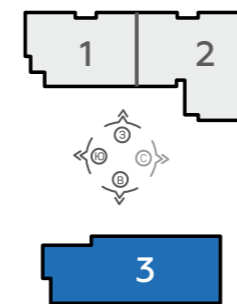
- XS** Квартира-студия
- 1** Классическая 1-комнатная квартира (кухня + 1 комната)
- 2** Классическая 2-комнатная квартира (кухня + 2 комнаты)

План 2-11 этажа | 3 подъезд



ул. Урицкого

ЖК River Park (1 оч)



- 1** Классическая 1-комнатная квартира (кухня + 1 комната)
- 2** Классическая 2-комнатная квартира (кухня + 2 комнаты)

УСЛОВИЯ ПОКУПКИ

Проект реализуется через эскроу-счета.

ПОКУПКА СО 100% ОПЛАТОЙ

100%-ной оплатой считается внесение клиентом всей суммы в течение трех дней после регистрации.

Клиенту предоставляется скидка 15% от базовой стоимости квартир.

ПОКУПКА В ИПОТЕКУ

Специалисты нашего ипотечного центра помогут выбрать наиболее комфортные условия, рассчитать платежи и подать заявку в банк. Количество одобрений по нашим клиентам превышает 99%.

Эксклюзивно для клиентов Группы Аквилон действуют минимальные процентные ставки по ипотечным кредитам.

Клиенту предоставляется скидка до 15% от базовой стоимости квартир.

МАТЕРИНСКИЙ КАПИТАЛ (МК)

Использовать МК можно при 100%-ной оплате, квартиры или как последний взнос при рассрочке, ипотеке. Чаще клиентов интересует ипотека, поэтому при покупке квартиры можно использовать МК как первоначальный взнос.

МОМЕНТАЛЬНЫЙ ВЫКУП

Программа приобретения квартиры в новостройке Группы Аквилон через выкуп имеющейся недвижимости.

ПОКУПКА НЕДВИЖИМОСТИ В РАССРОЧКУ

Рассрочка

Подробности в отделе продаж

TRADE-IN

Услуга trade-in выгодна, когда человек уже принял решение о приобретении квартиры в новостройке Группы Аквилон и намерен продать свое вторичное жилье через агентство недвижимости — аккредитованного партнера Группы Аквилон, чтобы получить необходимую для покупки новой квартиры сумму.

Квартиру можно забронировать на 2 месяца с сохранением стоимости в новостройке с учетом всех действующих скидок на момент бронирования. В этом случае сумма оплаты по соглашению бронирования составляет 50 000 рублей.

Клиент получает дополнительную скидку до 150 000 рублей при реализации квартиры через агентство недвижимости Группы Аквилон.

СПЕЦИАЛЬНЫЕ УСЛОВИЯ

Программа лояльности Аквилон CLUB

Размер дополнительной скидки составляет от 1000 руб/м² до 3000 руб/м² в зависимости от статуса клиента. Предоставляется при повторной покупке клиенту или его ближайшему родственнику (супругу/-е, родителям, детям, родным братьям и сестрам) на квартиры, машино-места, сити-боксы и коммерцию.

Региональная жилищная программа

Иногородние клиенты Группы Аквилон могут рассчитывать на дополнительные условия. При покупке квартиры покупателям, у которых нет постоянной регистрации в Архангельске и Северодвинске, предоставляется дополнительная скидка до 125 000 рублей.

Корпоративная жилищная программа

Дополнительная скидка до 125 000 рублей на покупку квартиры предоставляется сотрудникам крупных компаний — партнеров Группы Аквилон, в числе которых скидка предоставляется сотрудникам следующих компаний: ОАО «ПО «Севмаш», ОАО «ЦС «Звездочка», АО «СПО «Арктика», Группа Аквилон, работникам государственных бюджетных организаций в сфере образования, культуры и медицины; многодетным семьям (от 3-х детей). Полный список компаний можно уточнить в офисе продаж.

Подробности об акциях, дополнительных скидках, специальных условиях, указанных в данном буклете, а также о сроках, размере, месте и порядке их получения можно узнать по тел.: 8 (8182) 65-00-08. Денежный эквивалент скидок не выплачивается.

БАНКИ ПАРТНЕРЫ

Эксклюзивно для клиентов Группы Аквилон — минимальные процентные ставки по ипотечным кредитам.



ПАО Сбербанк. Генеральная лицензия на осуществление банковских операций № 148 от 11 августа 2015 года



ПАО ВТБ24. Генеральная лицензия на осуществление банковских операций № 1623 от 29 октября 2014 года



АО «Россельхозбанк». Генеральная лицензия на осуществление банковских операций № 3349 от 12 августа 2015 года



ПАО «Промсвязьбанк» Генеральная лицензия на осуществление банковских операций № 3251 от 17 декабря 2014 года



АО «Банк СГБ» Генеральная лицензия на осуществление банковских операций №2816 от 26 марта 2020 года.



ПАО «Совкомбанк». Генеральная лицензия Банка России №963 от 05 декабря 2014 года



АО «Банк ДОМ.РФ». Генеральная лицензия Банка России №2312 от 19 декабря 2018 года



АО «Альфа-банк». Генеральная лицензия Банка России №1326 от 16 января 2015 года



АО «Газпромбанк». Генеральная лицензия Банка России №354 от 29 декабря 2014 года

Аквилон




РАЗУМНЫЙ ДЕВЕЛОПМЕНТ

Группа Аквилон — девелоперская компания, осуществляющая полный цикл строительства и предоставляющая весь спектр услуг на рынке недвижимости. Компания создана 13 октября 2003 года в городе Архангельске, входит в Топ-20 крупнейших застройщиков жилья РФ. В активе компании — более 200 построенных объектов различного назначения общей площадью порядка 2 млн м²: современные жилые комплексы с подземными и отдельно стоящими паркингами, многофункциональные торгово-развлекательные центры и офисные здания.





Все объекты были введены в эксплуатацию без замечаний со стороны органов государственного строительного надзора и точно в срок. В 2015–2024 гг. Группа Аквилон стала обладателем высшей общественной награды, учрежденной Фондом развития механизмов гражданского контроля в рамках федерального некоммерческого проекта «Надежные новостройки России» — Золотого знака «Надежный застройщик России». Объекты Группы Аквилон признаны домами с минимальными рисками для покупателей. Таким образом, на федеральном уровне признано, что их строит действительно надежный застройщик, который работает в строгом соответствии с действующим законодательством, имеет опыт строительства жилых домов, дорожит своей репутацией.

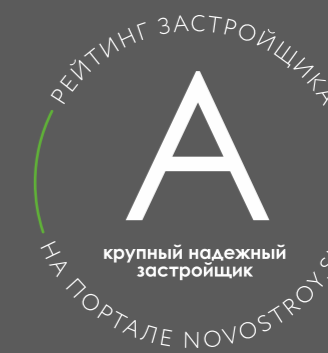
В настоящее время Группа Аквилон реализует в Москве, Санкт-Петербурге, Архангельске и Северодвинске — 1,8 млн м² недвижимости. Также Группа Аквилон непрерывно осуществляет деятельность по активному поиску новых территорий для освоения и пополнения банка земельных участков для реализации новых проектов. В Архангельской области Группа Аквилон стабильно и с большим отрывом от конкурентов занимает 1-е место по объемам строящегося и вводимого в эксплуатацию жилья, а в Санкт-Петербурге компания вошла в число крупнейших девелоперов Северной столицы.

МЫ ПРЕДЛАГАЕМ ВСЕ СПЕКТР УСЛУГ В СФЕРЕ НЕДВИЖИМОСТИ

-  Управление недвижимостью
-  Полный комплекс риелторских услуг
-  Юридическое сопровождение сделок

МЫ ОСУЩЕСТВЛЯЕМ ПОЛНЫЙ ЦИКЛ СТРОИТЕЛЬСТВА

-  Инвестирование
-  Проектирование
-  Комплектация строительных площадок материалами
-  Выбор подрядчиков, осуществление технадзора, строительных функций



* По данным Единого ресурса застройщиков на 01.07.2024
erzrf.ru/top-zastroyshchikov



АКВИЛОН[★]

Разумный девелопмент

г. Архангельск ул. Попова 14, эт. 6
+7 (8182) 65-00-08

Подробности об акциях, дополнительных скидках, специальных условиях, указанных в данном буклете, а также о сроках, размере, месте и порядке их получения можно узнать по тел. 8 (8182) 65-00-08. Денежный эквивалент скидки не выплачивается. Информация, представленная в буклете, носит исключительно рекламный характер, не является офертой или публичной офертой в соответствии со ст. 435, п. 2 ст. 437 ГК РФ. Качественные характеристики, а также все варианты визуализации объекта, планы квартир, приведённые в буклете, не обладают признаками абсолютной идентичности проектной и рабочей документации на строительство объекта и размещены исключительно в рекламных целях. Качественные характеристики квартир и их планы, как они отражены в проектной и рабочей документации на строительство, клиентам необходимо уточнять при обращении в офис застройщика и при подписании соответствующего договора с застройщиком. Существенные условия продаж вы можете узнать у специалистов отдела продаж по адресу: г. Архангельск ул. Попова 14, эт. 6, тел. +7 (8182) 65-00-08. Застройщик: ООО СЗ «Аквилон Инвест» по адресу: Архангельская обл., г. Архангельск, ул. Урицкого. Кадастровый номер земельного участка, находящегося в залоге у участников долевого строительства в силу закона: 29:22:050516:2275, 29:22:050516:2276. Проектная декларация на сайте <https://наш.дом.пф>



akvilon-arkhangelsk.ru/riverpark2



[akvilonriverpark](https://vk.com/akvilonriverpark)