



**АКВИЛОН РЕКА**

комфорт в течение жизни

5 - 6 - 7 корпус

# Ваша Скандинавия в центре Соломбалы





**класс жилья:**  
КОМФОРТ



**сайт:**  
[AKVILON-REKA29.RU](http://AKVILON-REKA29.RU)



**срок сдачи 5,6,7 корпуса:**  
3 КВАРТАЛ 2025 ГОДА



**адрес:**  
СОВЕТСКАЯ / ВАЛЯВКИНА







## О проекте

Финский архитектор Юкка Тикканен объединил в проекте все принципы девелопмента скандинавских стран: традиционное финское качество, европейский уровень комфорта и комплексный подход к благоустройству.

Комплекс **«АКВИЛОН РЕКА»** состоит из секций: комфорт и бизнес-класса. Корпуса жилого комплекса класса «комфорт» расположены на второй береговой линии, параллельно улицы Валявкина.

**8** жилых домов  
на берегу реки

**5** минут  
до реки

**до 3** метра  
высота  
потолков

**!** проект  
финского  
архитектора



# На берегу реки

Современный жилой комплекс возводится на берегу реки Кузнечиха. Уникальная локация, близость набережной, завораживающие виды на реку делают проект по-настоящему особенным, а разумный девелопмент проекта выводит на рынок недвижимости Архангельска эксклюзивное предложение.

Проект органично впишется в пейзаж, не вступая в диссонанс с окружающей средой и доставит эстетическое удовольствие не только жителям жилого комплекса, но и всем окружающим.





# Близость водоема раширяет горизонты

- водные виды спорта
- прогулки по берегу
- пикники в нескольких минутах от дома
- пробежки по обширной территории
- активные игры всей семьей
- отдых от городской суеты в речной прохладе
- рыбалка



# Комфорт в течение жизни

Тем, кто хорошо знаком с культурой Скандинавии, известно про «жизнь в стиле хюгге», секрет европейских стран счастья. Хюгге — это даже не свечи, домашний плед и глинтвейн, не теплый свитер с северным орнаментом, это даже не стиль интерьера, изобилующий незатейливыми деревянными элементами в духе загородного дома, не особый способ времяпрепровождения.

Скандинавы определяют хюгге, как переживание особого момента, наслаждение тем, что происходит здесь и сейчас. Этот термин — для описания не картинки, а чувства. Чувства наполненности, родства и комфорта. Именно с ним и создается новый жилой комплекс **«АКВИЛОН РЕКА»**, жильцы которого смогут не только сами наслаждаться моментом, но и дарить его своим близким.







ул. Валявкина



ул. Советская



# Расположение и инфраструктура

Соломбала - особое место в Архангельске: исторический район отличается развитой социальной и коммерческой инфраструктурой, своим стилем, транспортной доступностью и близостью реки.

Расположение на перекрестке ул. Советская и ул. Валявкина позволяет быть в центре событий округа и города. В 6 минутах ходьбы от ЖК **«АКВИЛОН РЕКА»** расположена остановка автобуса «Таймырская».

ул. Валявкина

# Во всем преимущества

Жилой комплекс объединяет чувство загородного спокойствия и городского комфорта в видовых квартирах будущих жильцов и в общественных зонах скандинавские решения в интерьере входных групп, ландшафтный дизайн и зеленый двор.

## СКАНДИНАВСКИЙ СТИЛЬ

Масштабный проект финского архитектора Юкки Тикканена привносит лучшие архитектурные традиции стран Скандинавии на Русский Север. Это дома у воды с уникальной территорией, преобладанием натуральных природных цветов и вниманием к каждой детали проекта: от вида из окна до проектирования общественного пространства.

## БЕЗОПАСНОСТЬ ДОМА И НА УЛИЦЕ

IP-домофония с интерактивным многофункциональным экраном в каждой квартире и возможностью вывода на него или на мобильный телефон изображения с различных камер видеонаблюдения (холл, детский клуб, детская площадка), позволит следить за детьми во дворе или заранее подсказать гостям место для парковки.











## КРАСОТА С ПЕРВОГО ШАГА

Отделка парадных и холлов в ЖК **«АКВИЛОН РЕКА»** выполнена по уникальному дизайнерскому проекту с использованием высококачественных природных материалов. Холлы с современным дизайном будут озарены светом благодаря светопрозрачным входным группам.

## КОНТРОЛЬ И ЭКОНОМИЯ

В жилом комплексе будет установлен автоматизированный тепловой пункт с датчиками температуры. Также жильцы оценят коллекторную бесстояковую разводку системы отопления с поквартирным учетом тепла. Жильцы будут уверены в своих расходах и смогут экономить на коммунальных платежах

# Дыхание свежего воздуха

Каждая квартира в **«АКВИЛОН РЕКА»** будет оснащена улучшенной системой вентиляции, которую обеспечивают климатические клапаны над радиаторами в стене.

Клапаны вентиляции обладают шумоподавляющими свойствами, также, благодаря им в помещение поступает свежий воздух даже при закрытых окнах без теплопотерь, не позволяя пыли с улицы проникать внутрь.

# Тишина и комфорт

В жилом комплексе будут установлены просторные, современные высокоскоростные бесшумные лифты с функцией экономии электроэнергии и плавностью спуска.

Больше вы не будете думать, где вам лучше оставить коляску, а тем более поднимать ее на свой этаж. Мы позаботились о вас, поэтому в холлах выделено место для колясочной.



- |    |    |    |
|----|----|----|
| 13 | 14 | 15 |
| 16 | 17 | 18 |
| 19 | 20 | 21 |
| 22 | 23 | 24 |
| 25 | 26 | 27 |
| 28 | 29 | 30 |

FRANKFURT

- |   |    |
|---|----|
| 1 | 7  |
| 2 | 8  |
| 3 | 9  |
| 4 | 10 |
| 5 | 11 |
| 6 | 12 |





# Детский клуб из скандинавии «АКВИЛОН KIDS»

Для самых маленьких жильцов комплекса будет открыт детский клуб «Аквилон KIDS» в скандинавском стиле (2 очередь). Пространство для игр и творчества с большим шалашом, от которого дети будут в восторге, спокойным дизайном интерьера из экологичных материалов и продуманной планировкой.

Это общественная зона для проведения праздников, детских дней рождений, приглашения аниматоров и первое место встреч маленьких соседей, где они получают навыки коммуникации, знакомятся и учатся друг у друга. Клуб бесплатно будет передан в собственность жильцов.

## СЛИЯНИЕ ВСЕХ СТИХИЙ

Зеленый закрытый двор у реки, малые архитектурные формы, деревья и кустарники под окном – тренды в дизайне общественного пространства.

## МЕСТА ДЛЯ ЛУЧШИХ ФОТО

«Скандинавский лабиринт», «Камни викингов», насыпные горки из природных материалов с декором, арки с подсветкой и зонами open air.

## С ЗАБОТОЙ О ЗДОРОВЬЕ

Зона street workout с уличными тренажерами и турниками позволит оставаться в отличной физической форме.

# Комфортная среда во дворе



## ПРОСТРАНСТВО ДЛЯ РЕЛАКСА

Близость жилого комплекса к реке и видовые скамейки создают атмосферу спокойствия, позволяют отдохнуть с пользой в собственном дворе.

## ОТДЫХ НА СВЕЖЕМ ВОЗДУХЕ

Дворовое пространство объединит «Тропа здоровья» для прогулок с детьми, занятий скандинавской ходьбой и упражнений на открытом воздухе.

## ИДЕИ В ДЕТАЛЯХ

Дизайнерские решения создают уникальную атмосферу уютного двора: покрытие палубной доской, разноуровневая подсветка и хвойные деревья.

Благоустройство ЖК «АКВИЛОН РЕКА» - это новый уровень в создании комфортной дворовой среды: концепция сочетания северной природы и скандинавского уюта. Современные тенденции и тренды архитектуры малых форм, продуманные игровые зоны для детей и пространства для активного отдыха взрослых.

Широкий балкон  
для созерцания и размышлений

Тихая спальня  
для отдыха и уединения

Светлая детская  
для игр и творчества



Просторная кухня-гостиная для  
семейных обедов и встреч

Ванная комната  
и отдельный санузел

Евро 3-х комнатная квартира  
56,62 м<sup>2</sup> в ЖК «АКВИЛОН РЕКА»



# Разумные метры

Будущим жильцам доступен большой выбор планировочных решений от студий до евро-четырёхкомнатных квартир. Каждый квадратный метр площади будет использоваться максимально эффективно и функционально, соответствуя требованиям покупателей.

## ПРОСТРАНСТВО ДЛЯ ЖИЗНИ

В секциях комфорт и комфорт + высота потолков типовых этажей - 2,7 метра. Концепция TOP-FLAT: увеличенная высота верхних этажей - 3 метра. Окна увеличенного размера и подоконники до 600 мм. Это поможет наполнить светом всю квартиру.

## МЕСТО ДЛЯ КАЖДОГО

На этапе планирования учитывается количество членов семьи, для каждого из которых выделяется зона отдыха и уединения. В квартирах предусмотрена большая площадь общей комнаты - объединенной кухни-гостинной - для совместного времяпрепровождения всей семьи.

## ИДЕАЛЬНО ДЛЯ ВСЕХ

Балконы/лоджии с панорамным остеклением, просторные кухни или кухни-гостиные, гардеробные, места для встроенных систем хранения.

## ФУНКЦИОНАЛ И КОМФОРТ

Внутренние объемы помещений планируются исходя из того, что в них будет происходить, и какие предметы обстановки нужно предусмотреть - квартиры создаются одновременно с рекомендациями по расстановке мебели, раскрывающими функционал квартиры.

# Большие окна расширяя границы и пространства

Очевидным плюсом проживания в ЖК «АКВИЛОН РЕКА» станут увеличенные окна. Большие окна позволяют наполнить квартиру светом, которого так не хватает в северных широтах зимой. Современные стеклопакеты стоят на страже оптимального микроклимата в квартире: зимой светло и тепло, а летом ощущается комфортная прохлада.

60

САНТИМЕТРОВ ВЫСОТА  
ПОДОКОННИКА



БОЛЬШИЕ  
ЭНЕРГОЭФФЕКТИВНЫЕ  
МНОГОКАМЕРНЫЕ СТЕКЛОПАКЕТЫ  
С СЕЛЕКТИВНЫМ ПОКРЫТИЕМ







Пример системы управления inHOME.

# «умная» система inHOME

«Умная» система inHOME — это широкий функционал по взаимодействию с управляющей компанией с возможностями контроля за квартирой из мобильного приложения. Единый ключ Smart key позволяет войти на территорию жилого комплекса и другие помещения дома.



## IP - домофония

Возможность вывода изображений с камер видеонаблюдения жилого комплекса на смартфон



## Датчики дыма

С возможностью автоматической отправки сигнала на пульт диспетчера УК



## «Умные» счетчики

С возможностью автоматической отправки сигнала в мобильное приложение



## Smart key

Система бесключевого доступа в парадные, во двор и гостевой код для бесконтактного входа гостя



## Защита от протечек

На водопроводных сетях монтируется запорная арматура, которая автоматически перекрывает воду в случае протечки. Это избавит от лишних трат на непредвиденный ремонт

Качественно новый стандарт жилых проектов от Группы «Аквилон», который применяется в ЖК **«АКВИЛОН РЕКА»**

В данном стандарте объединены передовые разработки компании по Энергоэффективности и ресурсосбережению, Эргономике, пространства, Экологичности и безопасности проживания, а также «умным» системам управления домом, что в итоге дает жильцам существенную Экономия, как времени, так и бюджета.



Используя в строительстве собственную технологию Termo-S и «умную» систему управления домом inHOME, мы помогаем жителям экономить на коммунальных платежах до 40%

Благодаря коллекторной разводке отопления и автоматизированному тепловому пункту расход теплоэнергии уменьшается на 45%, а терморегуляторы на отопительных приборах позволяют устанавливать комфортную температуру в каждой отдельной комнате и снижать расходы на отопление

Малозумные лифты с функцией рекуперации также помогают сэкономить до 75% электроэнергии

Датчики дыма, протечек и автоматическая запорная арматура позволят не тратиться на внезапный ремонт, поскольку заранее оповестят в мобильном приложении о возникновении непредвиденной ситуации



В основе проектирования квартир — принцип «Разумные метры», позволяющий использовать каждый квадратный метр жилья максимально эффективным образом

В квартире установлены большие окна с подоконником, есть просторные балконы или лоджии с остеклением до пола

Наши планировки продуманы исходя из потребностей горожан: в квартирах оборудованы места для кладовой и гардеробной, отсутствуют тупики и лишние непродуманные углы

# Э4



## ЭКОЛОГИЧНОСТЬ

Устанавливаем индивидуальные вентиляционные клапаны, которые помогают регулировать микроклимат в квартире

В каждом жилом комплексе восстанавливаем естественную окружающую среду. Проводим комплексное благоустройство придомовой территории с полноценным озеленением и разбивкой на рекреационные зоны

Максимизируем сортировку и отправку строительного мусора на переработку

Применяем строительные материалы с переработанной составляющей

Проектируем квартиры с максимально возможным количеством естественного освещения



## ЭНЕРГОЭФФЕКТИВНОСТЬ

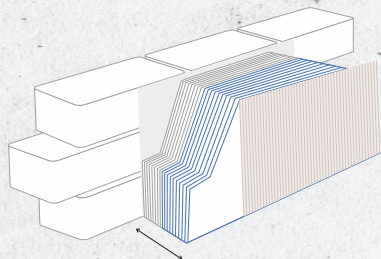
В строительстве мы применяем энергоэффективную технологию Termo-S, которая отвечает высоким европейским стандартам экологичности

Внутри квартиры радиаторы отопления со встроенными терморегуляторами, освещение с датчиками движения, а также клапаны инфильтрации воздуха

Дополнительная шумоизоляция межэтажных перекрытий, автоматизированный тепловой пункт с датчиками температуры, утепление цоколя и кровли

Класс энергосбережения «А».

Утеплитель  
для фасада  
**TERMO-S**



180 мм





# Предчистовая отделка:

Квартиры в новом жилом комплексе сдаются с предчистовой отделкой. Все грязные и шумные работы уже сделаны: штукатурка, стяжка пола, гидроизоляция, прокладка проводов. Вы получите ключи от квартиры, полностью готовой к воплощению ваших интерьерных идей.

## Преимущества предчистовой отделки:



экономия времени  
на ремонте



экономия 30%  
бюджета на ремонте



отсутствие  
«черновых работ»



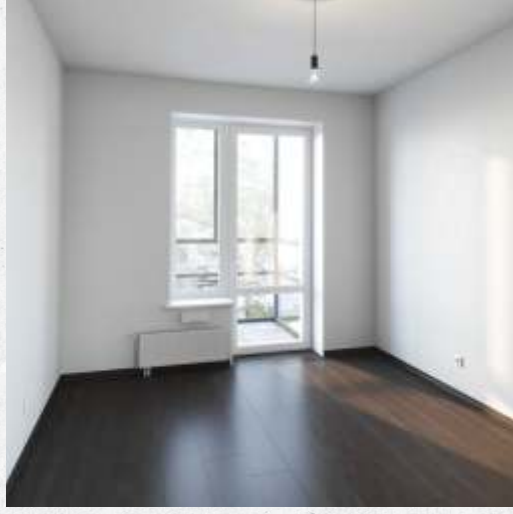
гарантированное  
качество

- входная металлическая дверь
- двухкамерные стеклопакеты
- остеклённые балконы и лоджии
- выровненные оштукатуренные стены
- выровненный пол со звукоизоляцией
- «умные» счётчики воды и электричества, индивидуальный счётчик отопления
- радиаторы отопления с терморегуляторами
- оптоволоконный интернет
- IP-домофония
- монтаж внутриквартирных электрических сетей с установкой подрозетников (установочных коробок)
- вентиляционный клапан

отделка sand



отделка terra



отделка graphite



# Чистовая отделка: Sand, Graphite, Terra

● Установка межкомнатных дверей (с коробкой)

● Ламинат на полу в жилых комнатах

● Оклейка стен в жилых комнатах обоями под покраску

● Монтаж натяжных потолков

● Укладка плитки в санузлах (пол, стены)

● Установка умывальника, смесителей

● Установка ванны (душевой) и унитаза

● Установка тумбы под умывальник

● Стоимость доказа уточнить у менеджера отдела продаж

# Вдумчивый подход к повседневной жизни

Мы сделали всё, чтобы вы могли наслаждаться каждой минутой в жилом комплексе **«АКВИЛОН РЕКА»**.

Чтобы выпить горячий кофе, устроить семейный ужин в кафе или отдать вещи в химчистку, вам не нужно никуда ехать. Помещения под магазины, бытовые сервисы, салоны красоты, кафе и пекарню расположены на первом этаже, а входы организованы так, чтобы посторонние не могли попасть на территорию комплекса.

Мы формируем не просто комфортную среду для жизни, но и благоприятную социальную платформу, объединяющую успешных, жизнерадостных людей.





# СИТИ-БОКСЫ: ЭКОНОМИЯ МЕСТ В КВАРТИРЕ

## Экономия

Квадратные метры в кладовой значительно дешевле, чем в квартире

## Освобождение пространства

Не нужно устраивать в квартире и на балконе склад из вещей

## Чистота

Не нужно хранить колёса, велосипеды, коляски, туристическое снаряжение в квартире





# Управляющая компания ЖК АКВИЛОН РЕКА

Эксплуатацией ЖК «АКВИЛОН РЕКА» займётся компания «Синергия». Круглосуточный мониторинг с помощью «умной» системы inHOME и эффективное содержание общедомового имущества минимизирует затраты на ремонт, позволяя тратить сэкономленные средства на дальнейшее благоустройство жилого комплекса.

Дворники, садовники, инженеры, охрана, отдельный сбор мусора – все эти службы находятся под единым контролем «Синергия».

**БЛАГОДАРЯ СИСТЕМЕ  
inHOME, МАКСИМУМ  
ВЗАИМОДЕЙСТВИЯ  
С УПРАВЛЯЮЩЕЙ  
КОМПАНИЕЙ БУДЕТ  
ЦИФРОВИЗИРОВАНО  
С ПОМОЩЬЮ МОБИЛЬНОГО  
ПРИЛОЖЕНИЯ:**



автоматическая передача показаний всех счётчиков



получение квитанций и оплата коммунальных услуг



вызов сантехника или электрика

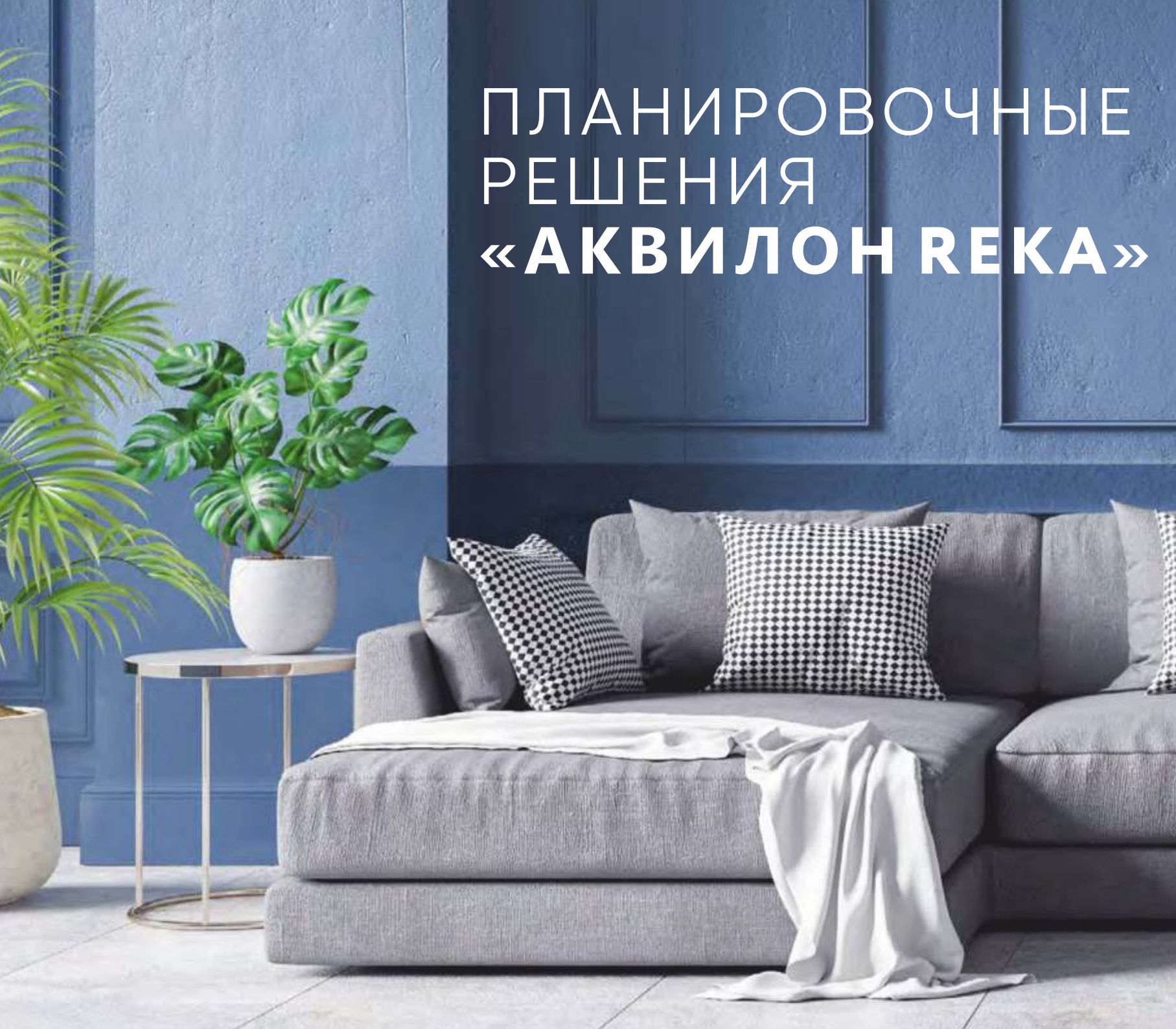


отзывы о работе УК, голосования жильцов





ПЛАНИРОВОЧНЫЕ  
РЕШЕНИЯ  
«АКВИЛОН РЕКА»





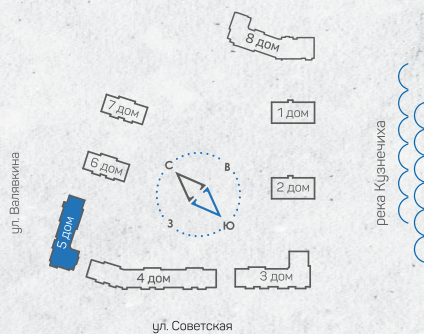
# 5 дом | 1 этаж

**XS**

квартира-студия

**S**

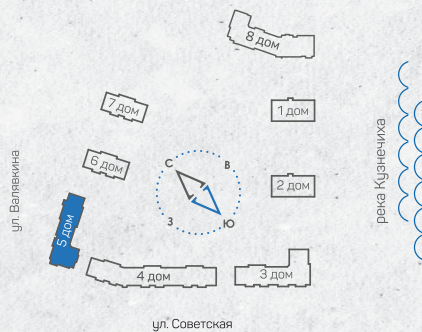
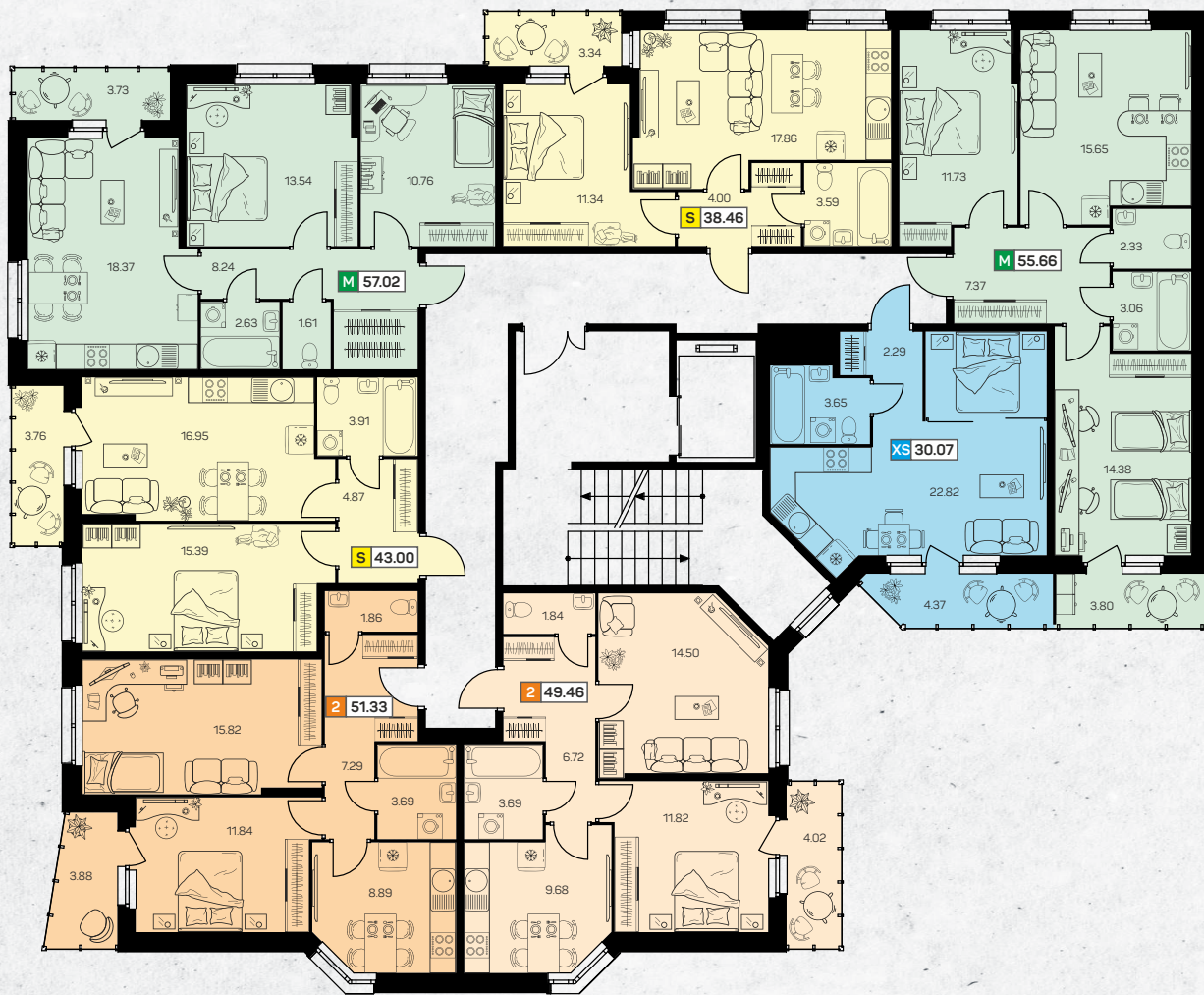
евро 2-комнатная квартира  
(кухня-гостиная + 1 комната)



▲ 1 ПОДЪЕЗ▲



# 5 дом | 2 этаж





**XS** квартира-студия

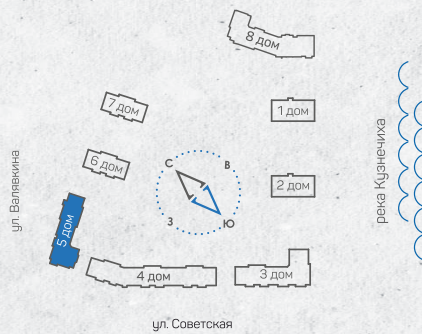
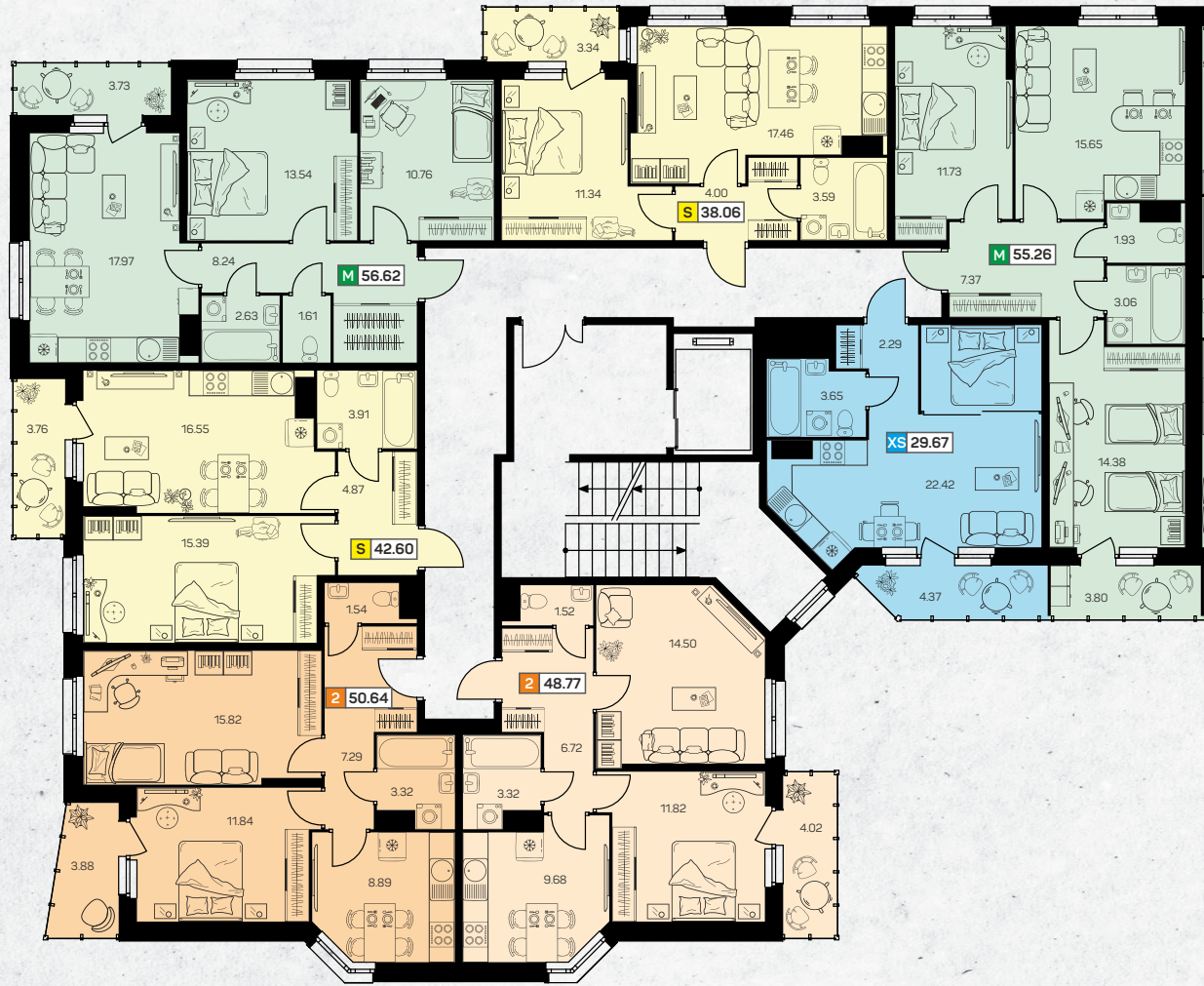
**2** классическая 2-комнатная квартира (кухня + 2 комнаты)

**1** классическая 1-комнатная квартира (кухня + 1 комната)

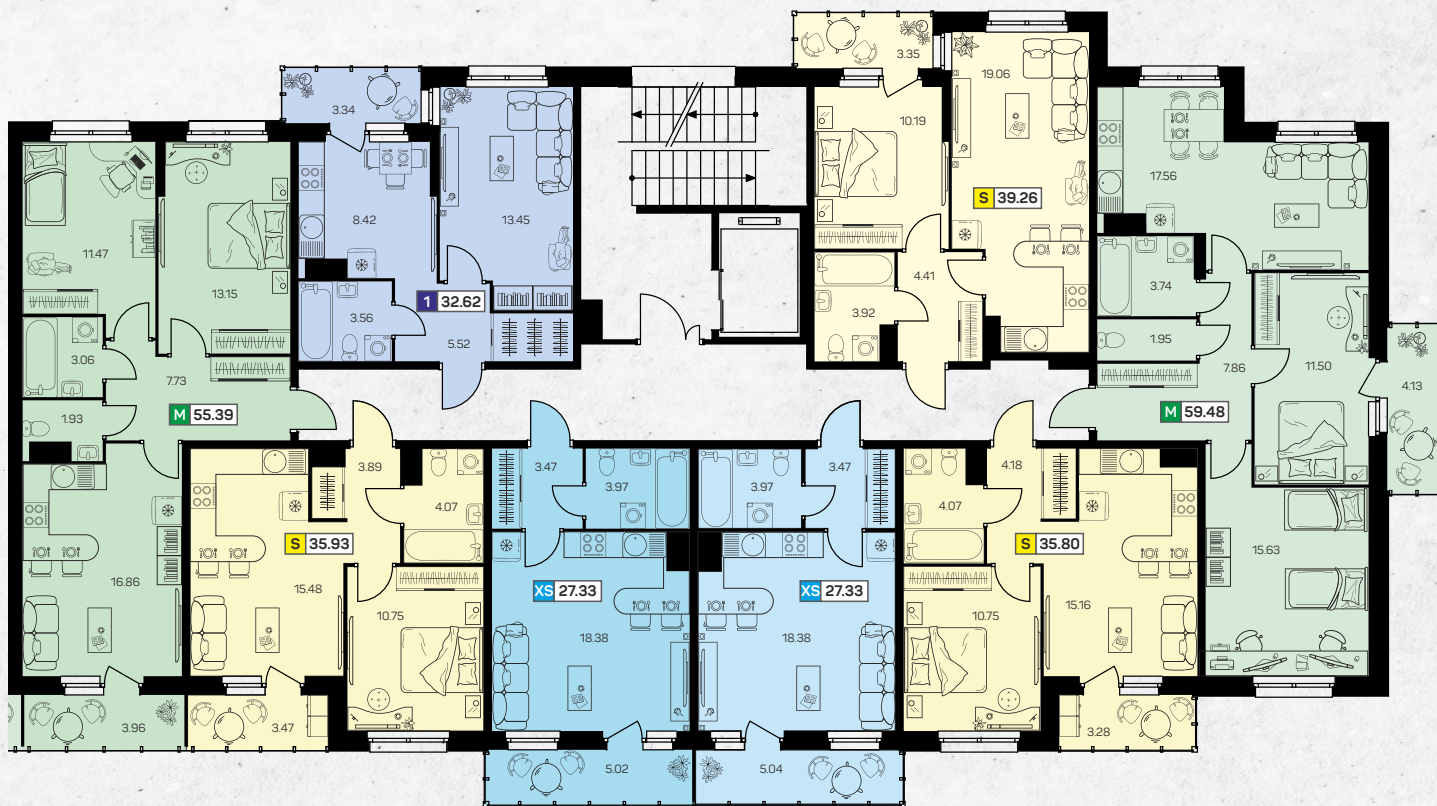
**M** евро 3-комнатная квартира (кухня-гостиная + 2 комнаты)

**S** евро 2-комнатная квартира (кухня-гостиная + 1 комната)

# 5 дом | 3-8 этаж







**XS** квартира-студия

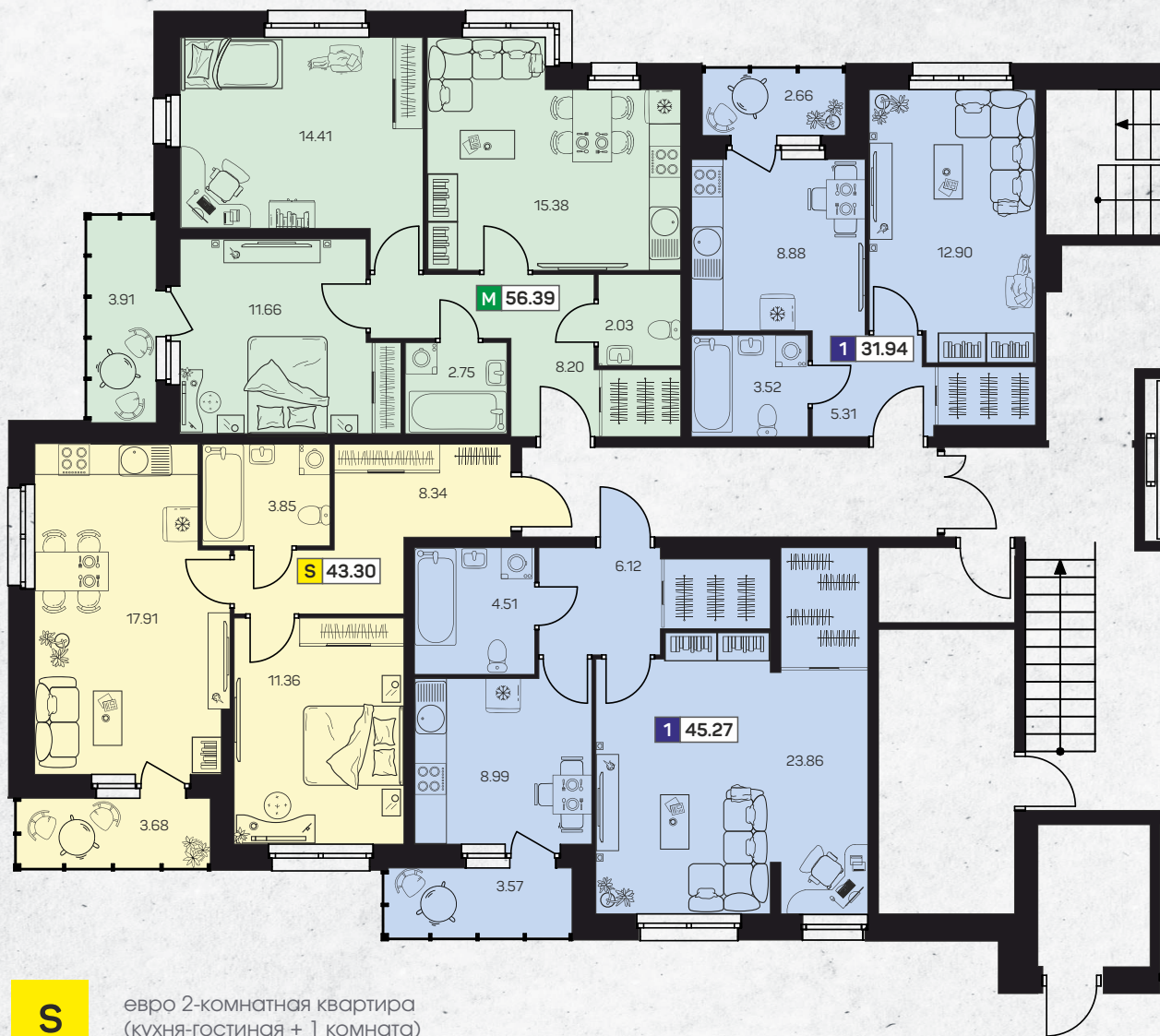
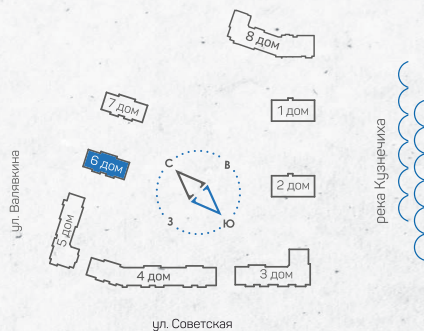
**2** классическая 2-комнатная квартира (кухня + 2 комнаты)

**1** классическая 1-комнатная квартира (кухня + 1 комната)

**M** евро 3-комнатная квартира (кухня-гостиная + 2 комнаты)

**S** евро 2-комнатная квартира (кухня-гостиная + 1 комната)

# 6 ДОМ | 1 ЭТАЖ



**XS** квартира-студия

**S** евро 2-комнатная квартира (кухня-гостиная + 1 комната)

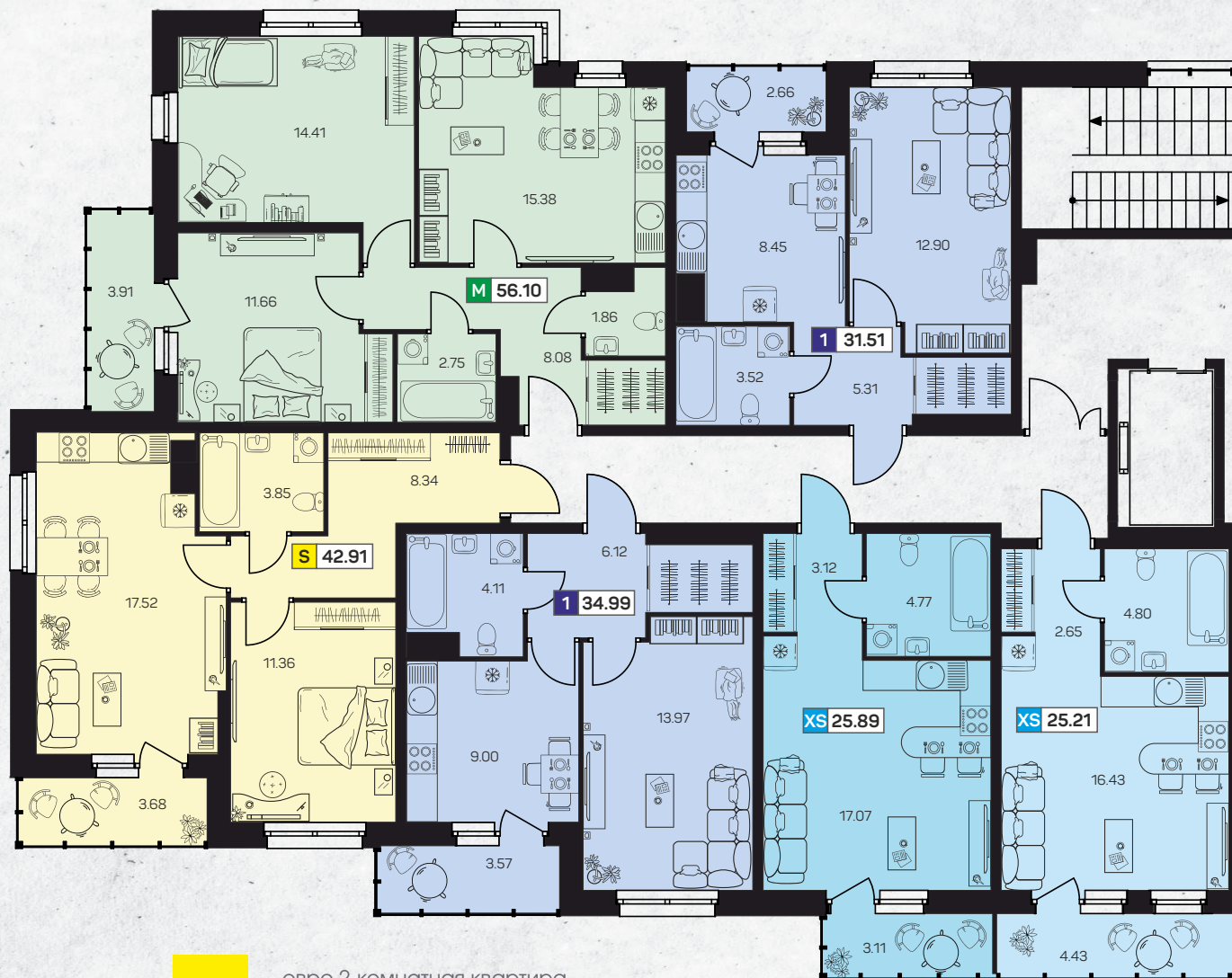
**1** классическая 1-комнатная квартира (кухня + 1 комната)

**2** классическая 2-комнатная квартира (кухня + 2 комнаты)

**M** евро 3-комнатная квартира (кухня-гостиная + 2 комнаты)



# 6 ДОМ | 2 ЭТАЖ



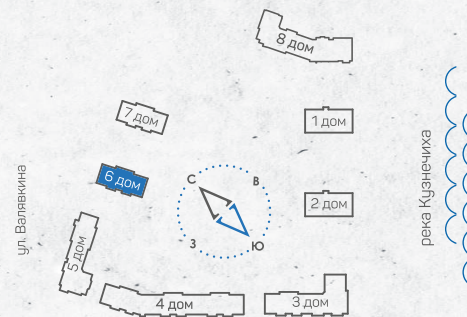
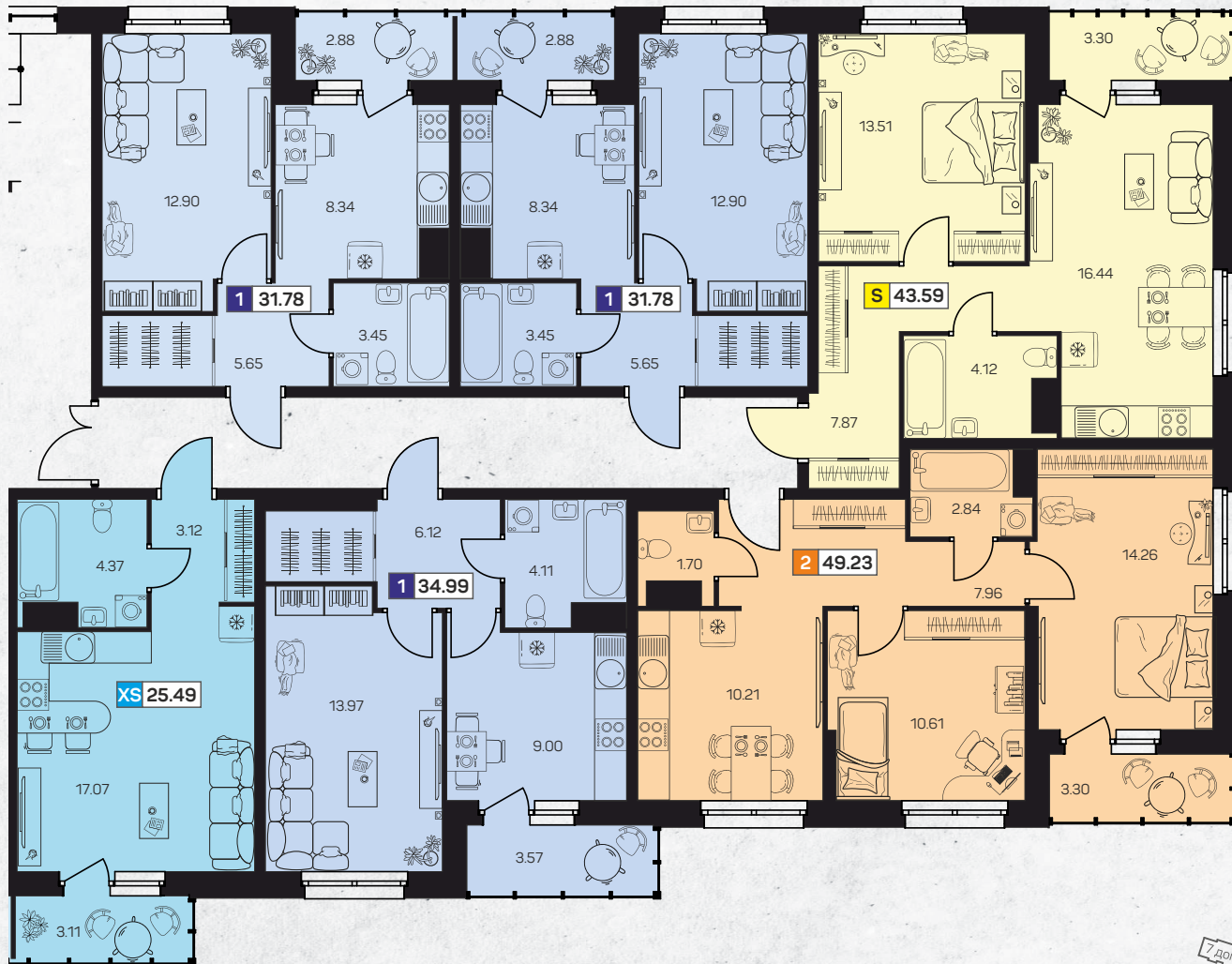
**XS** квартира-студия

**S** евро 2-комнатная квартира (кухня-гостиная + 1 комната)

**1** классическая 1-комнатная квартира (кухня + 1 комната)

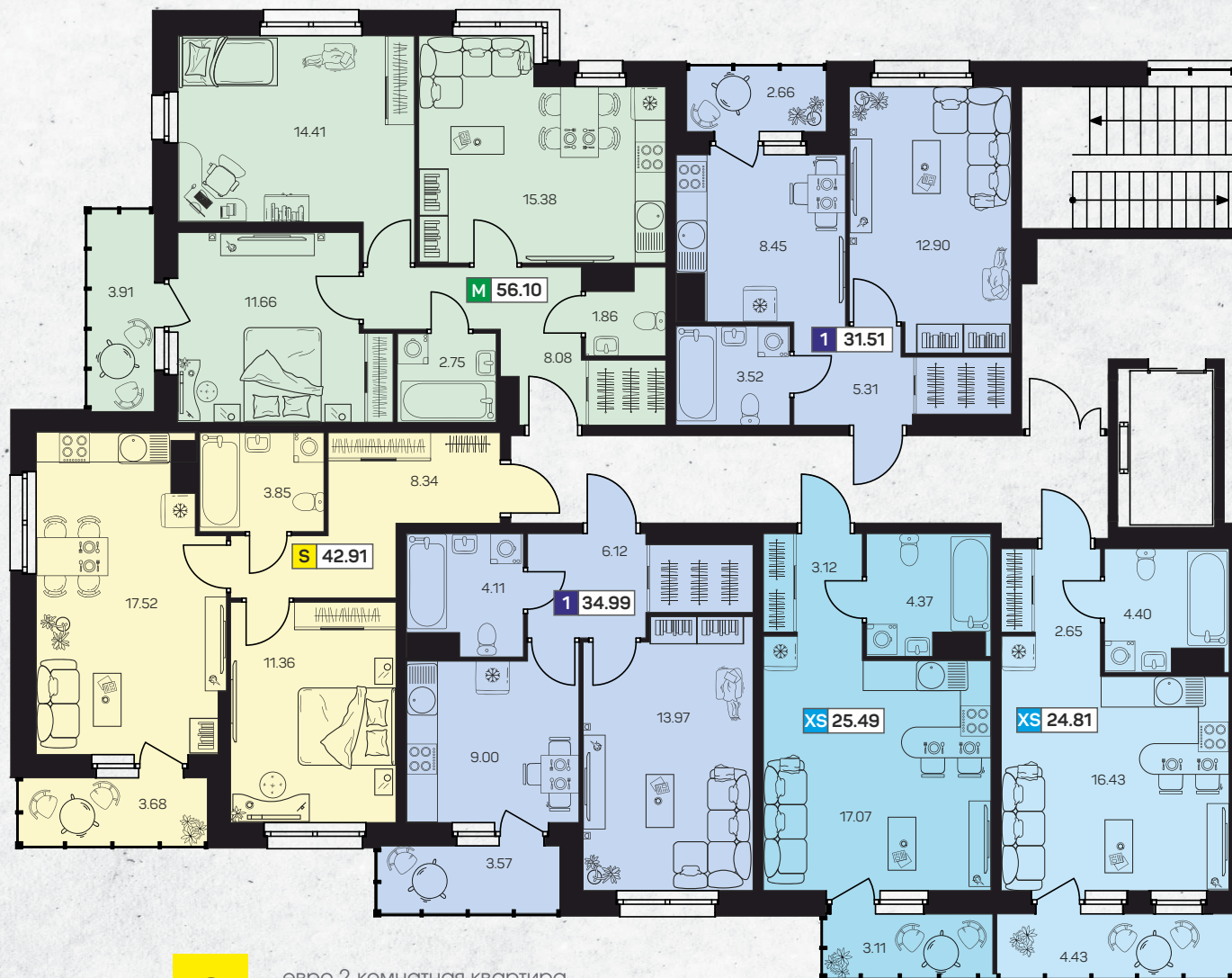
**2** классическая 2-комнатная квартира (кухня + 2 комнаты)

**M** евро 3-комнатная квартира (кухня-гостиная + 2 комнаты)



ул. Советская

# 6 ДОМ | 3-4 ЭТАЖ



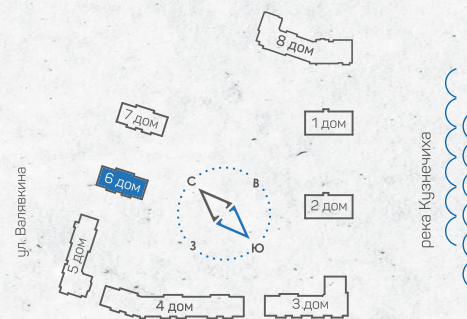
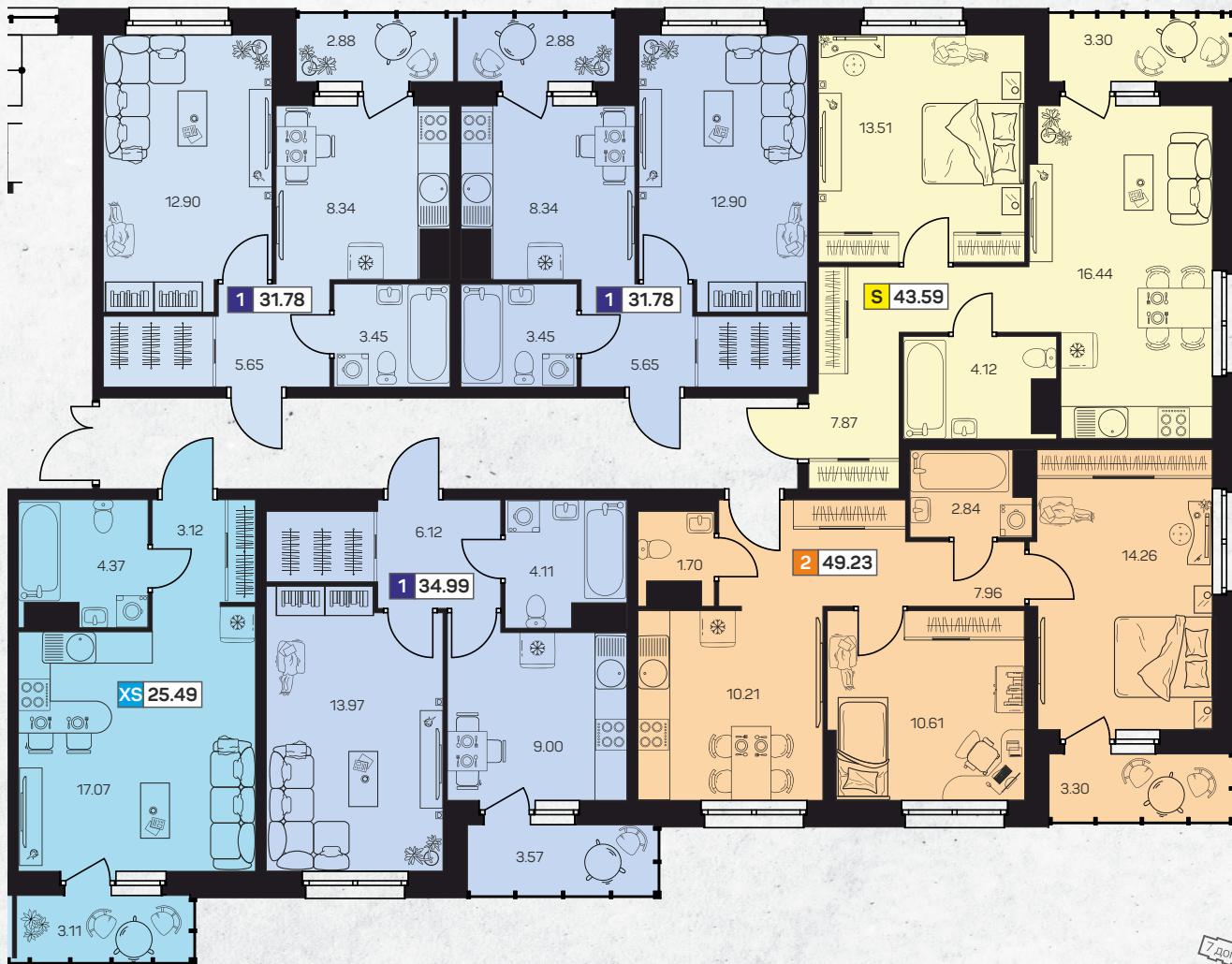
**XS** квартира-студия

**S** евро 2-комнатная квартира (кухня-гостиная + 1 комната)

**1** классическая 1-комнатная квартира (кухня + 1 комната)

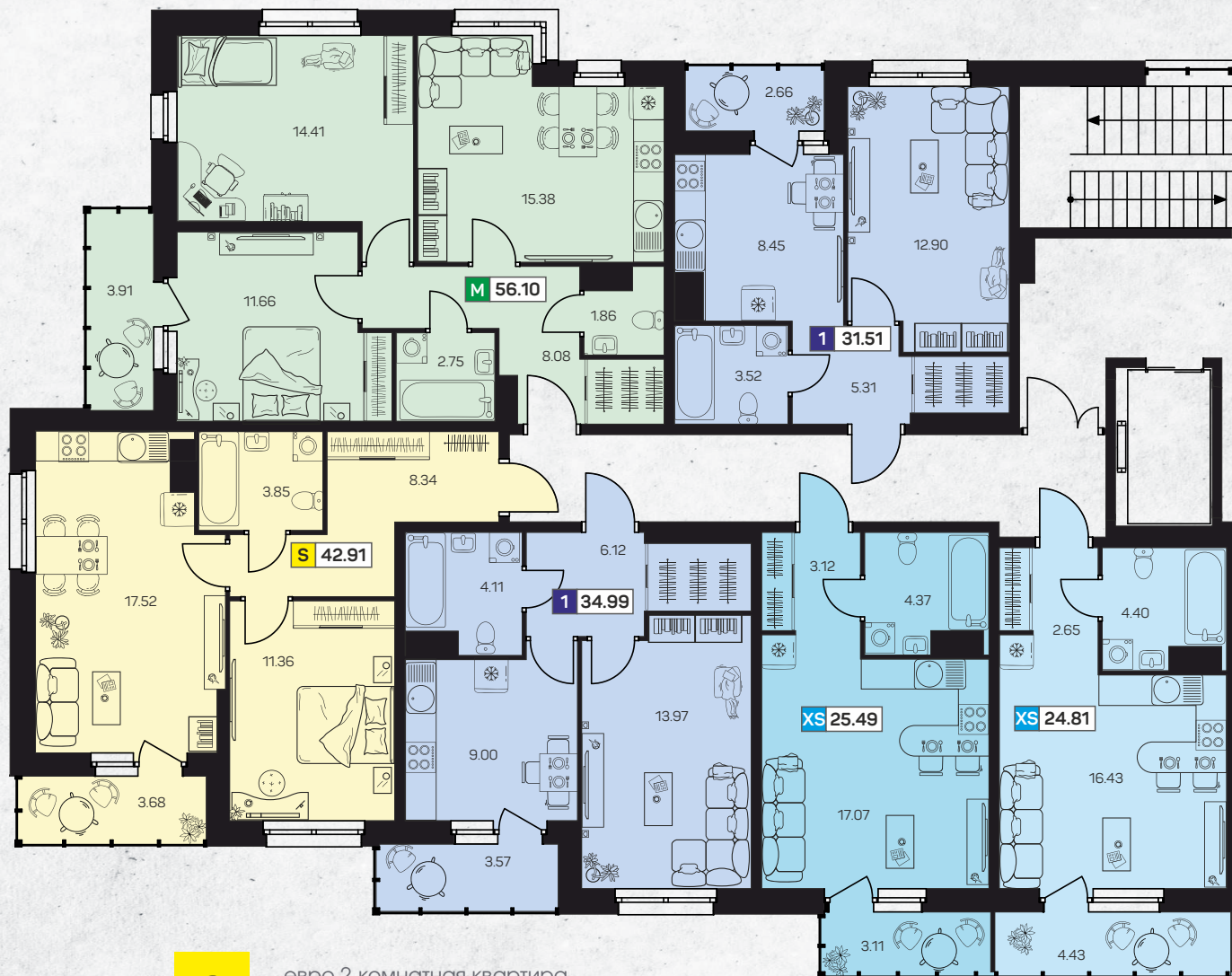
**2** классическая 2-комнатная квартира (кухня + 2 комнаты)

**M** евро 3-комнатная квартира (кухня-гостиная + 2 комнаты)



ул. Советская

# 6 ДОМ | 5-8 ЭТАЖ



**XS** квартира-студия

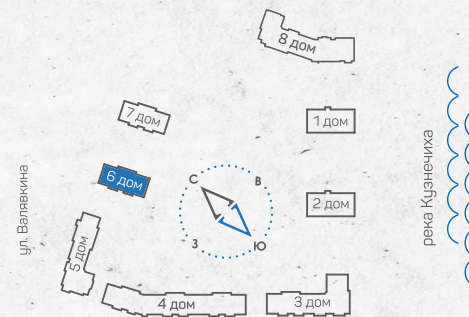
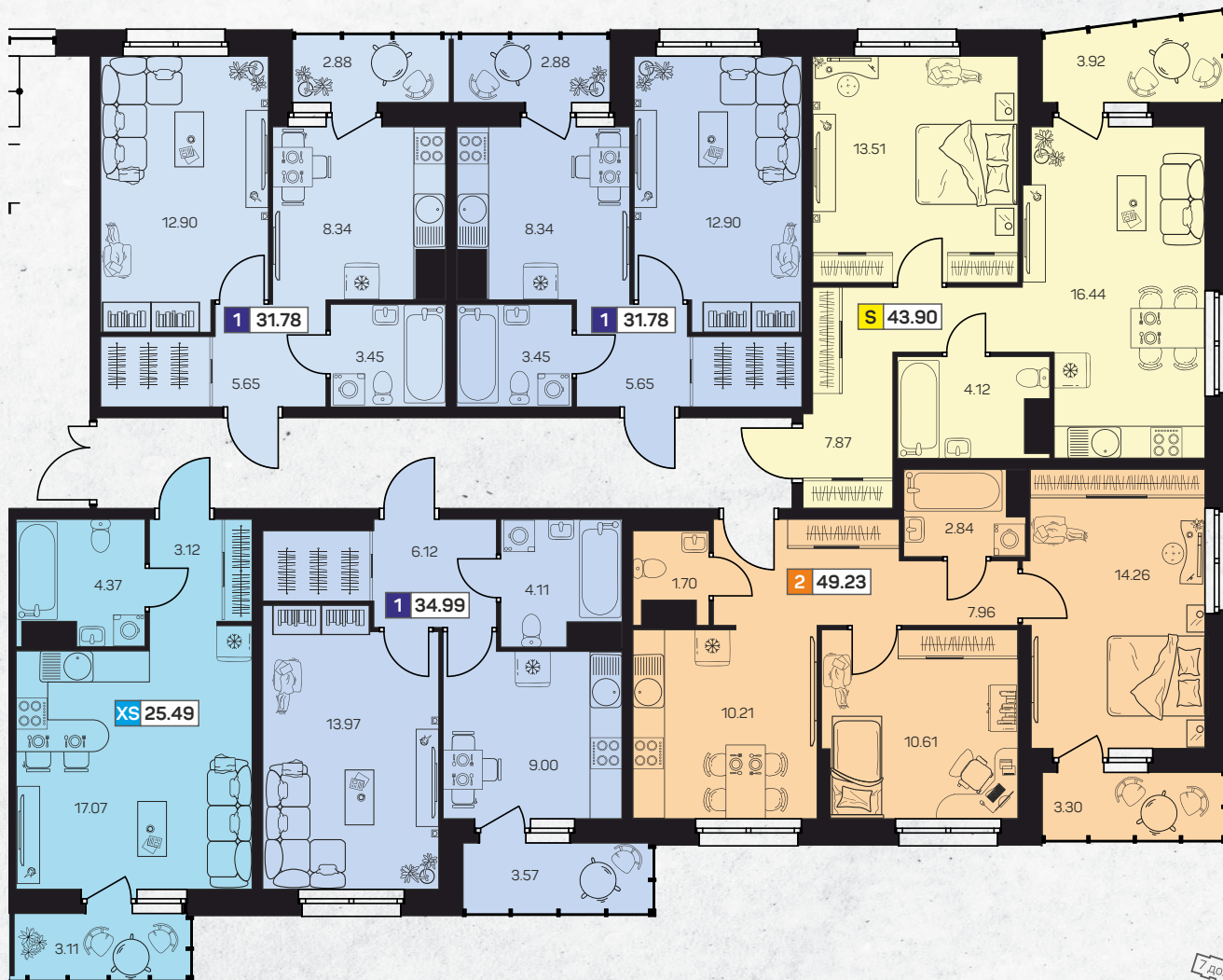
**S** евро 2-комнатная квартира (кухня-гостиная + 1 комната)

**1** классическая 1-комнатная квартира (кухня + 1 комната)

**2** классическая 2-комнатная квартира (кухня + 2 комнаты)

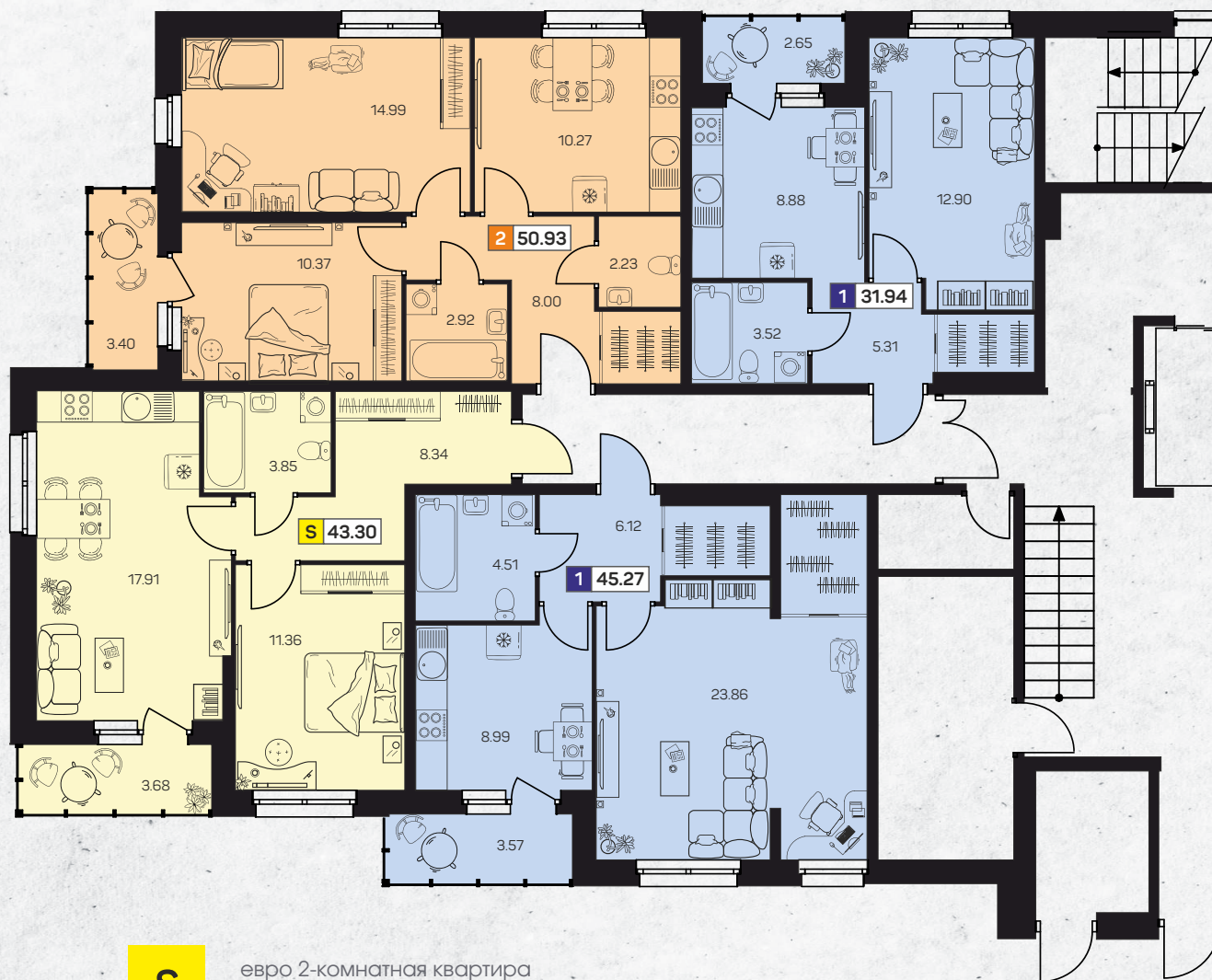
**M** евро 3-комнатная квартира (кухня-гостиная + 2 комнаты)





ул. Советская

# 7 ДОМ | 1 ЭТАЖ

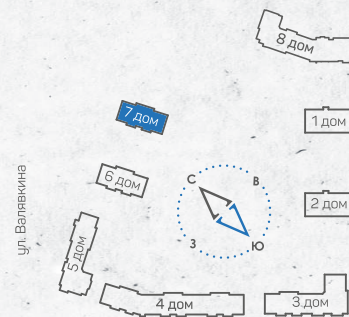
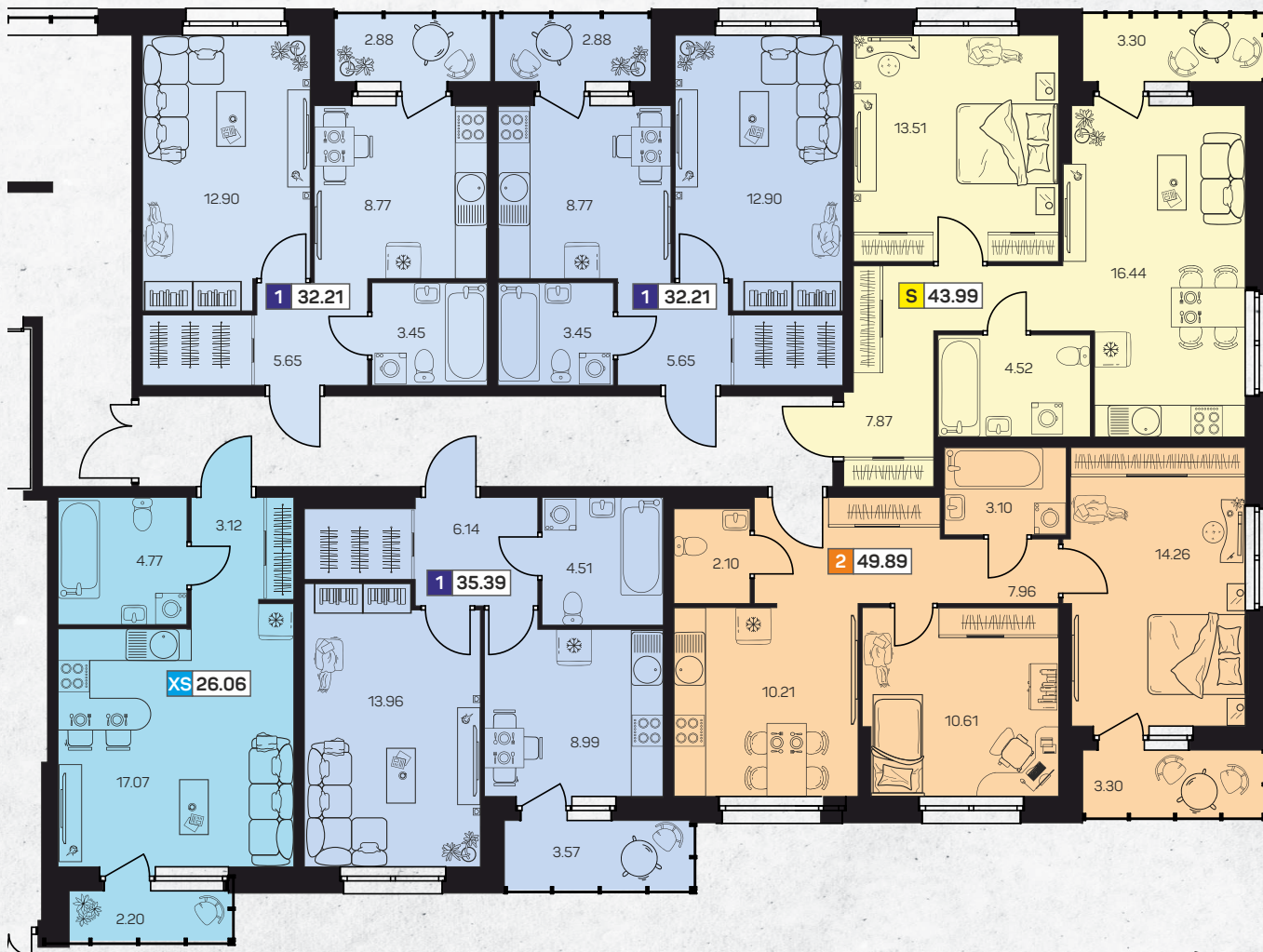


**XS** квартира-студия

**S** евро 2-комнатная квартира (кухня-гостиная + 1 комната)

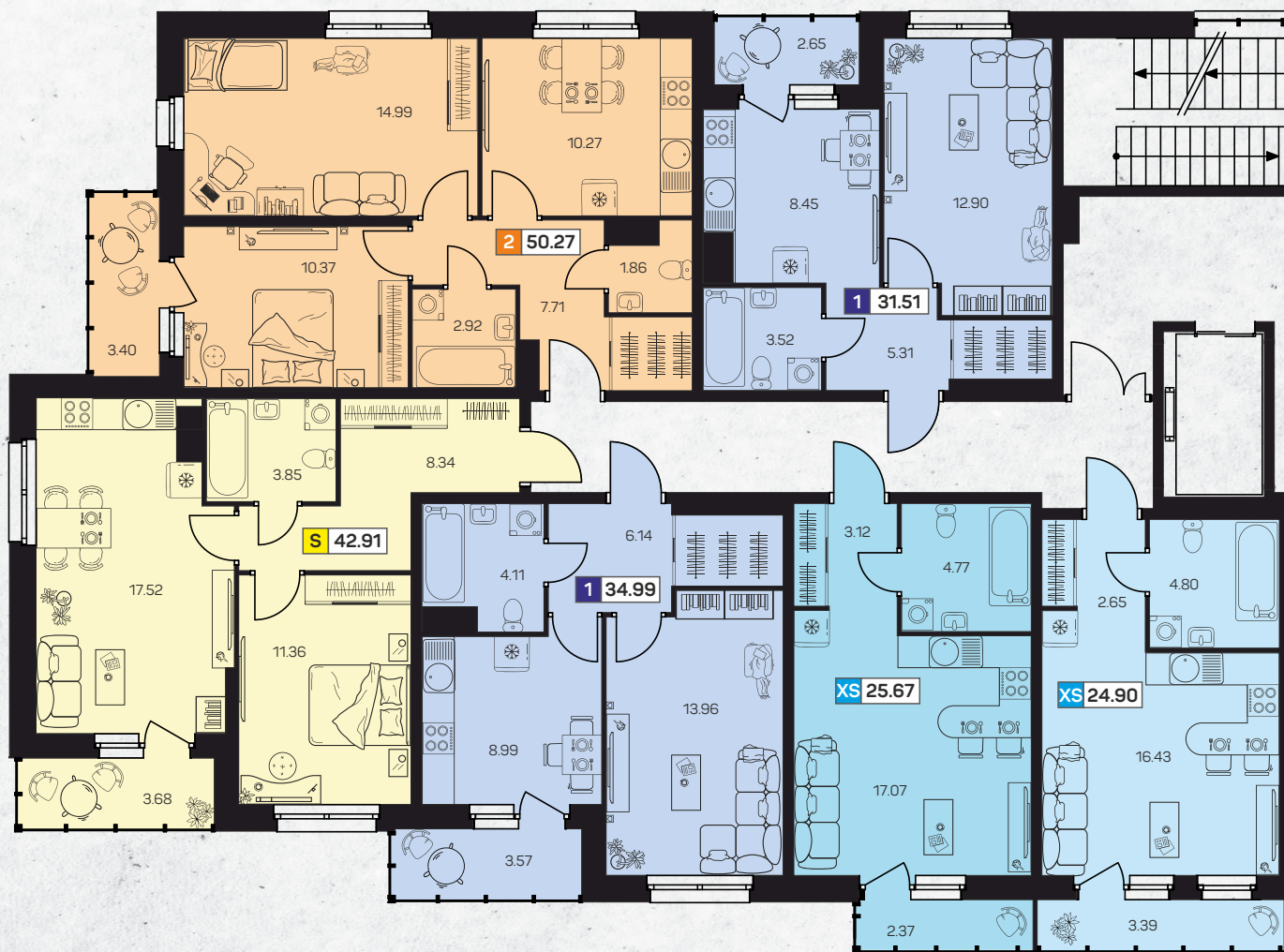
**1** классическая 1-комнатная квартира (кухня + 1 комната)

**2** классическая 2-комнатная квартира (кухня + 2 комнаты)



ул. Советская

# 7 дом | 2 этаж

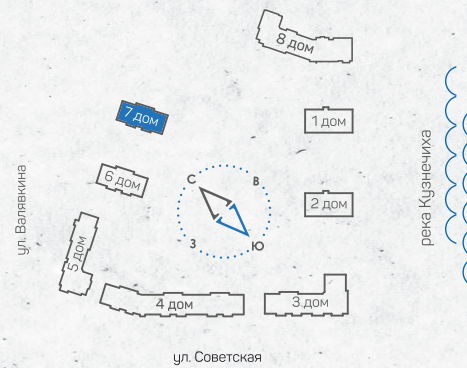
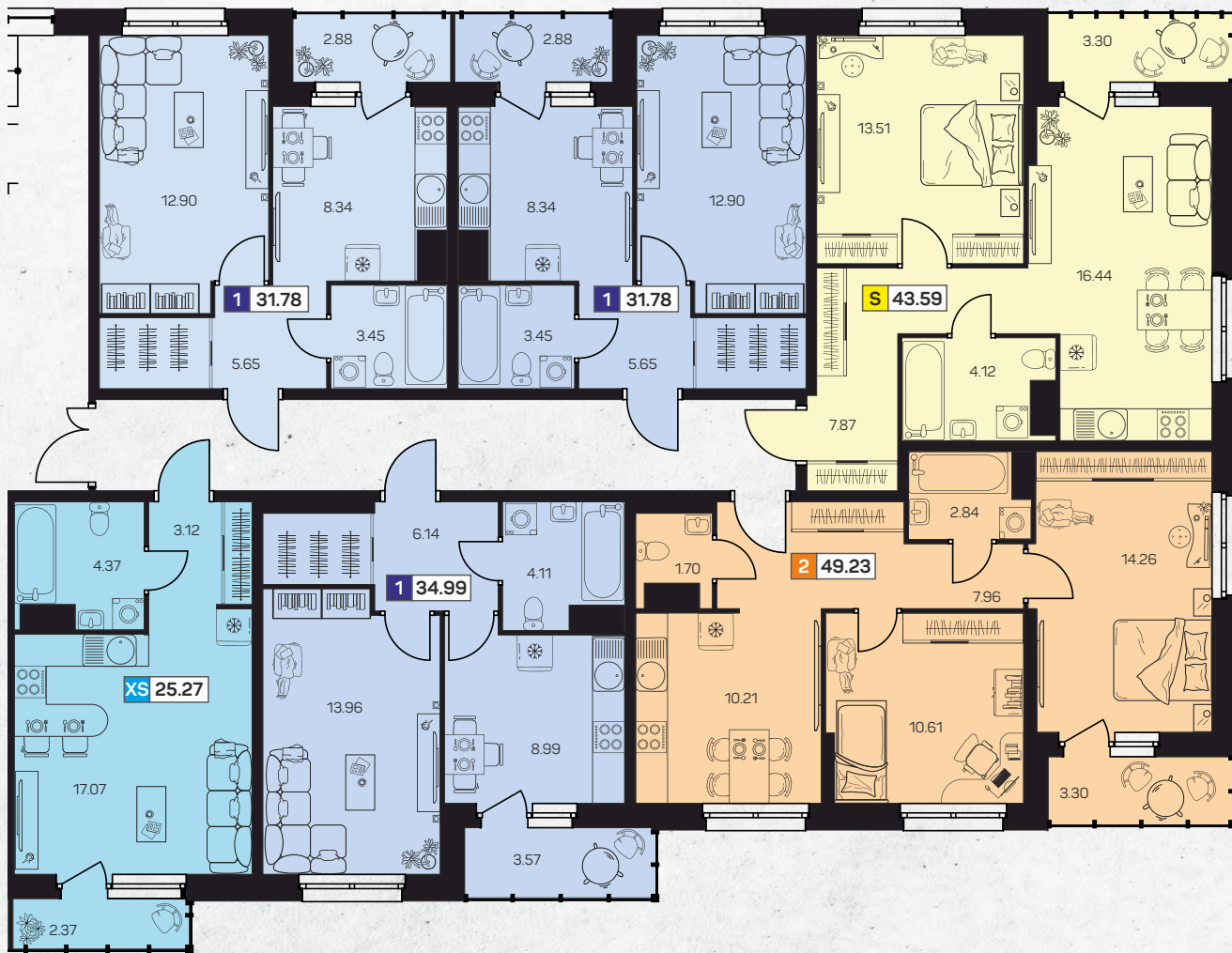


**XS** квартира-студия

**S** евро 2-комнатная квартира  
(кухня-гостиная + 1 комната)

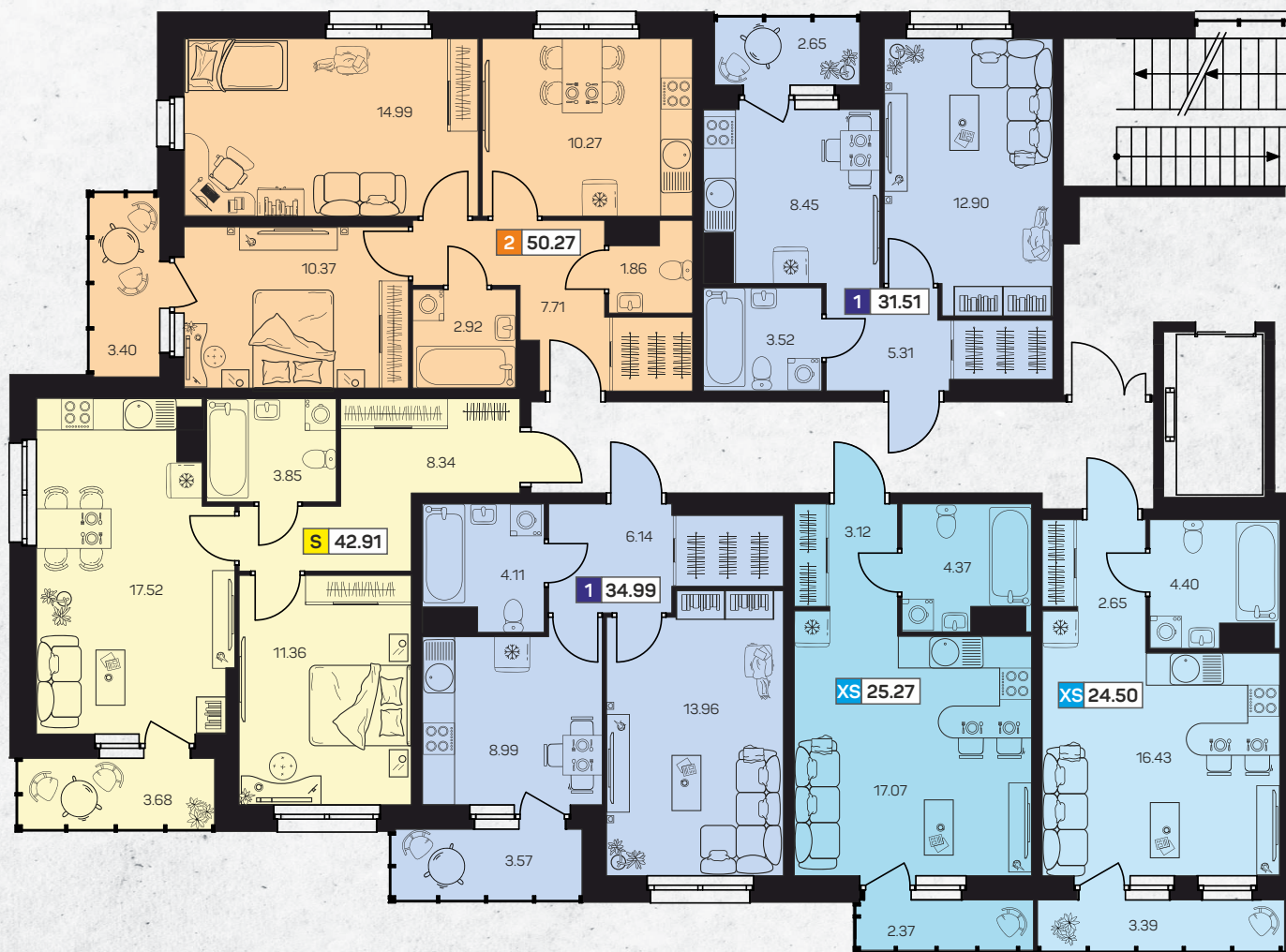
**1** классическая 1-комнатная  
квартира (кухня + 1 комната)

**2** классическая 2-комнатная  
квартира (кухня + 2 комнаты)



ул. Советская

# 7 ДОМ | 3 ЭТАЖ

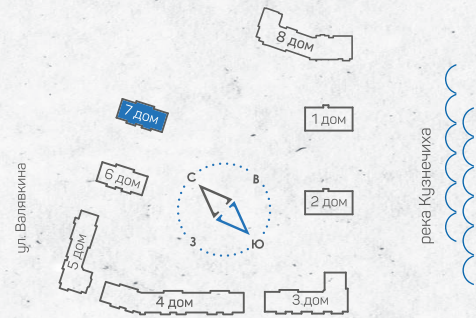
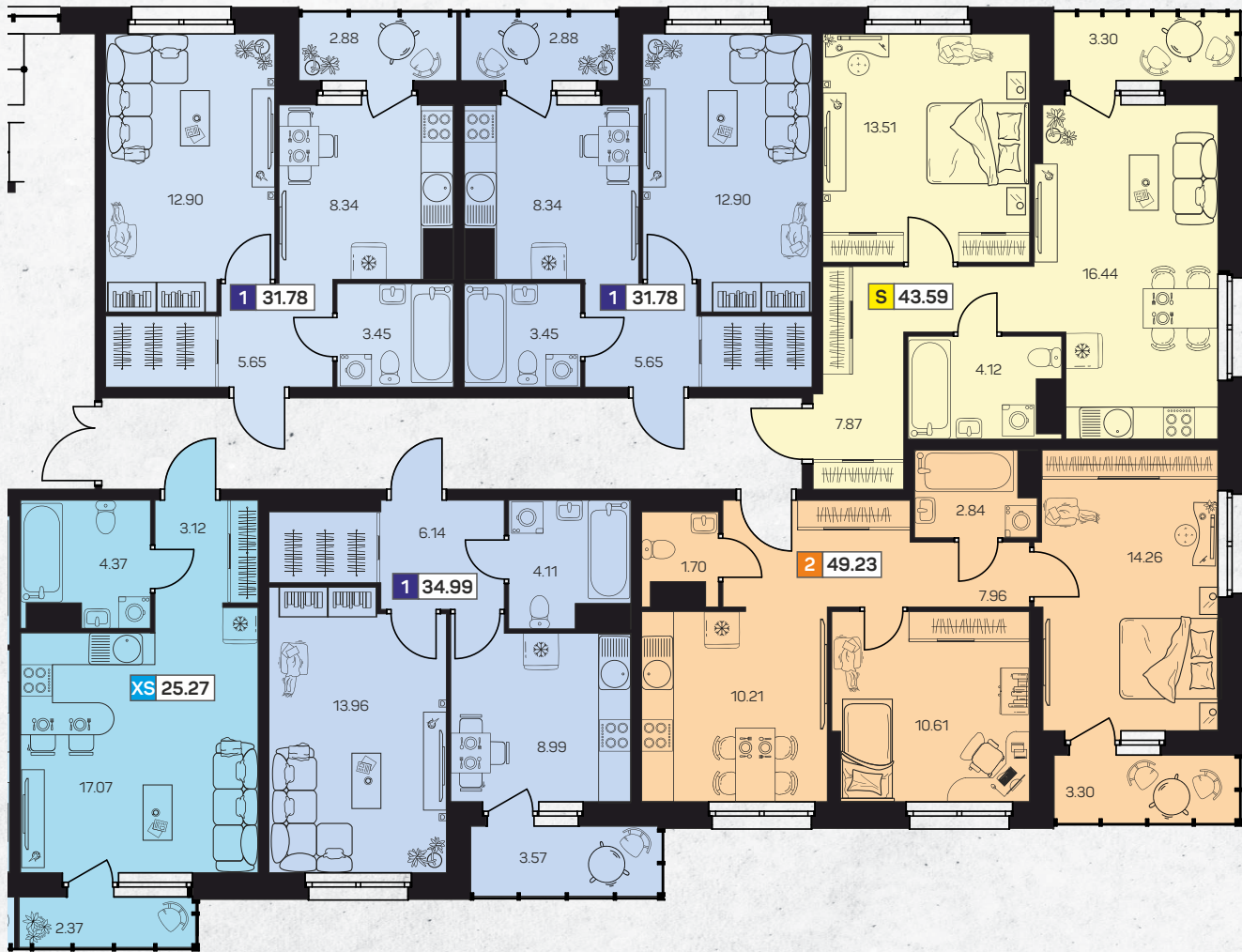


**XS** квартира-студия

**S** евро 2-комнатная квартира (кухня-гостиная + 1 комната)

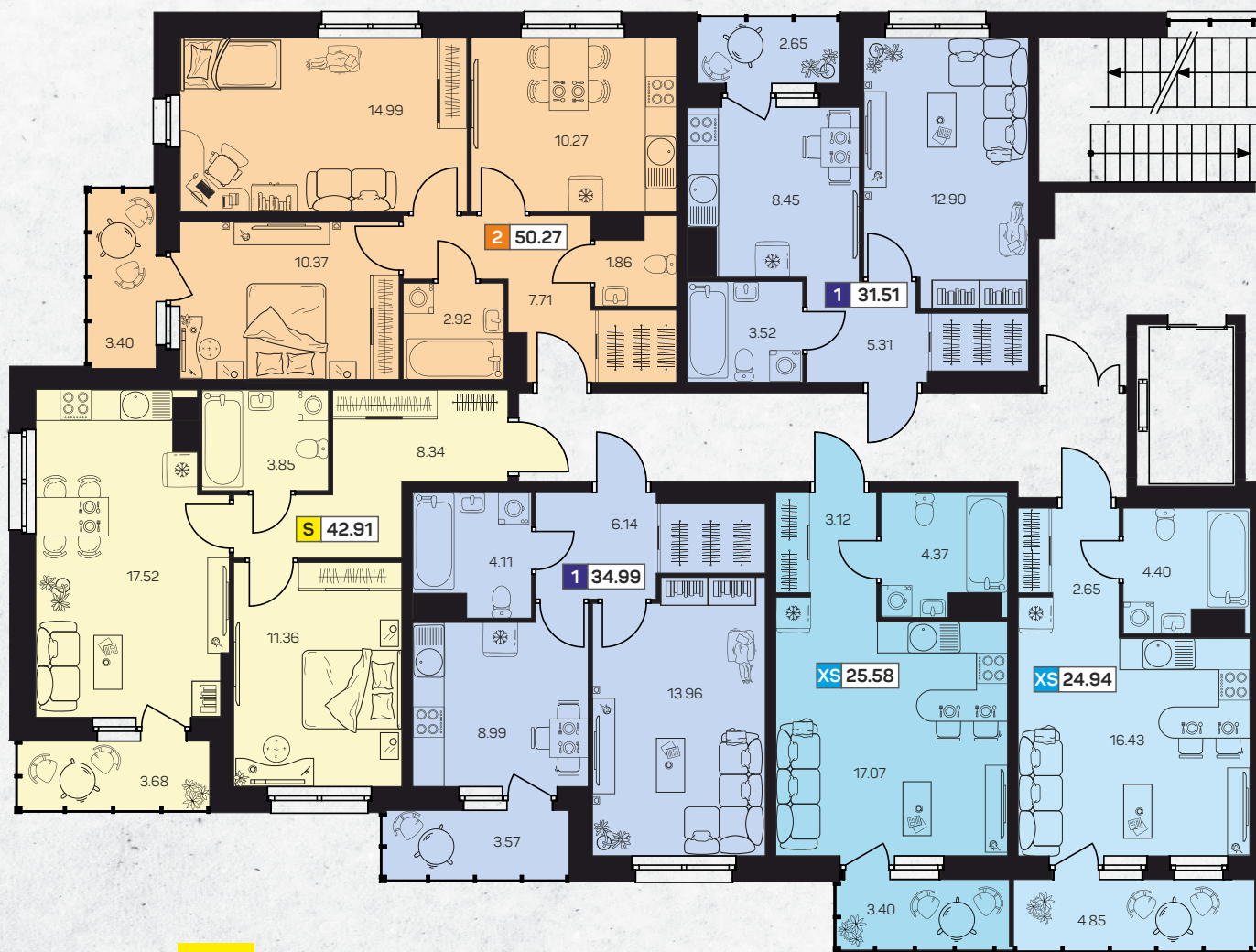
**1** классическая 1-комнатная квартира (кухня + 1 комната)

**2** классическая 2-комнатная квартира (кухня + 2 комнаты)



ул. Советская

# 7 ДОМ | 4 ЭТАЖ



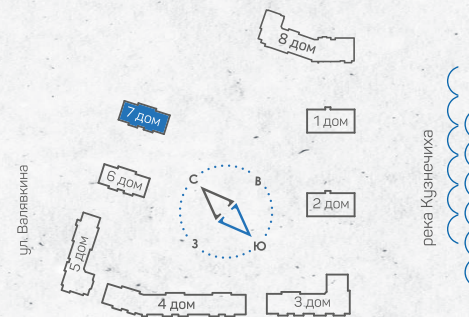
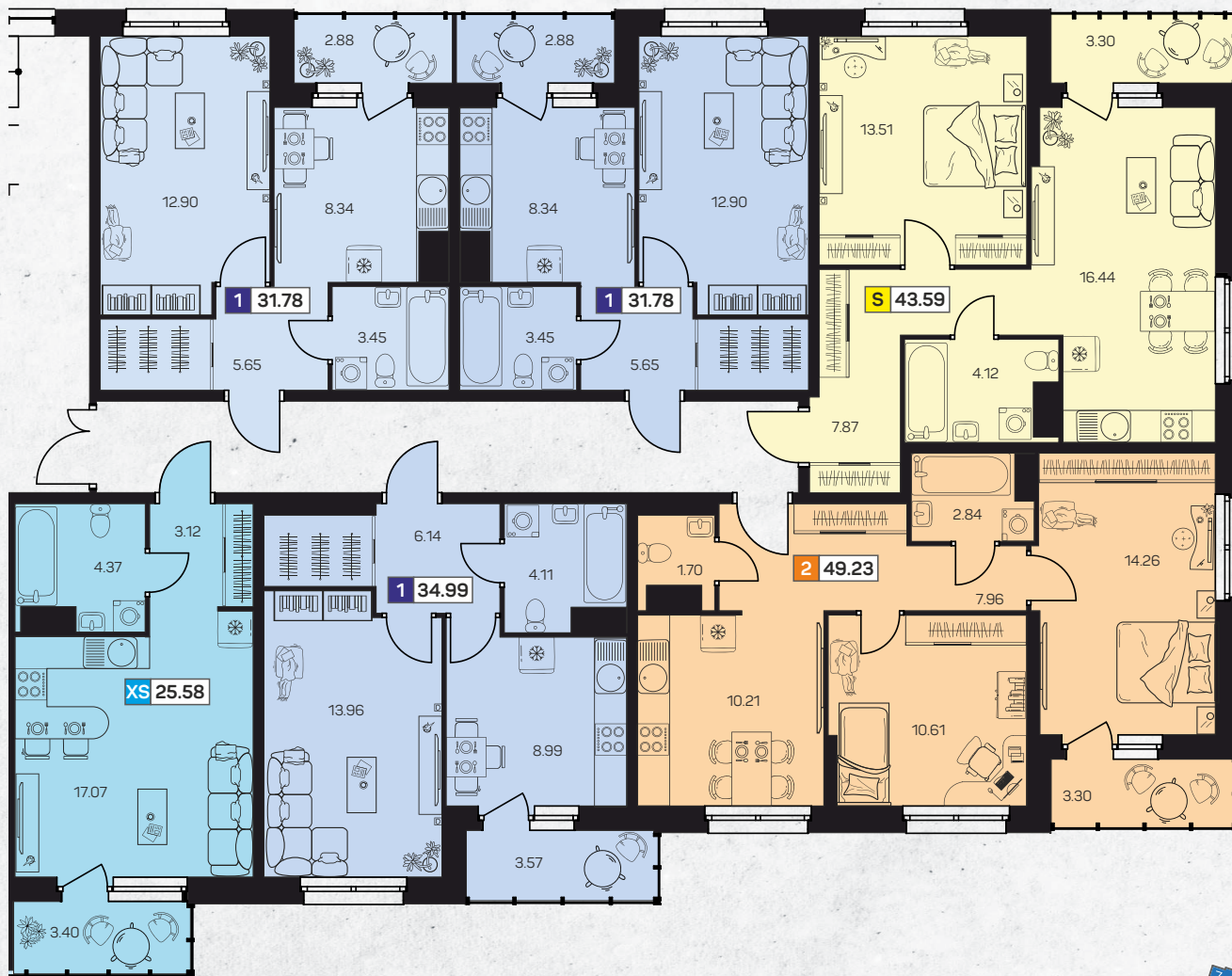
**XS** квартира-студия

**S** евро 2-комнатная квартира (кухня-гостиная + 1 комната)

**1** классическая 1-комнатная квартира (кухня + 1 комната)

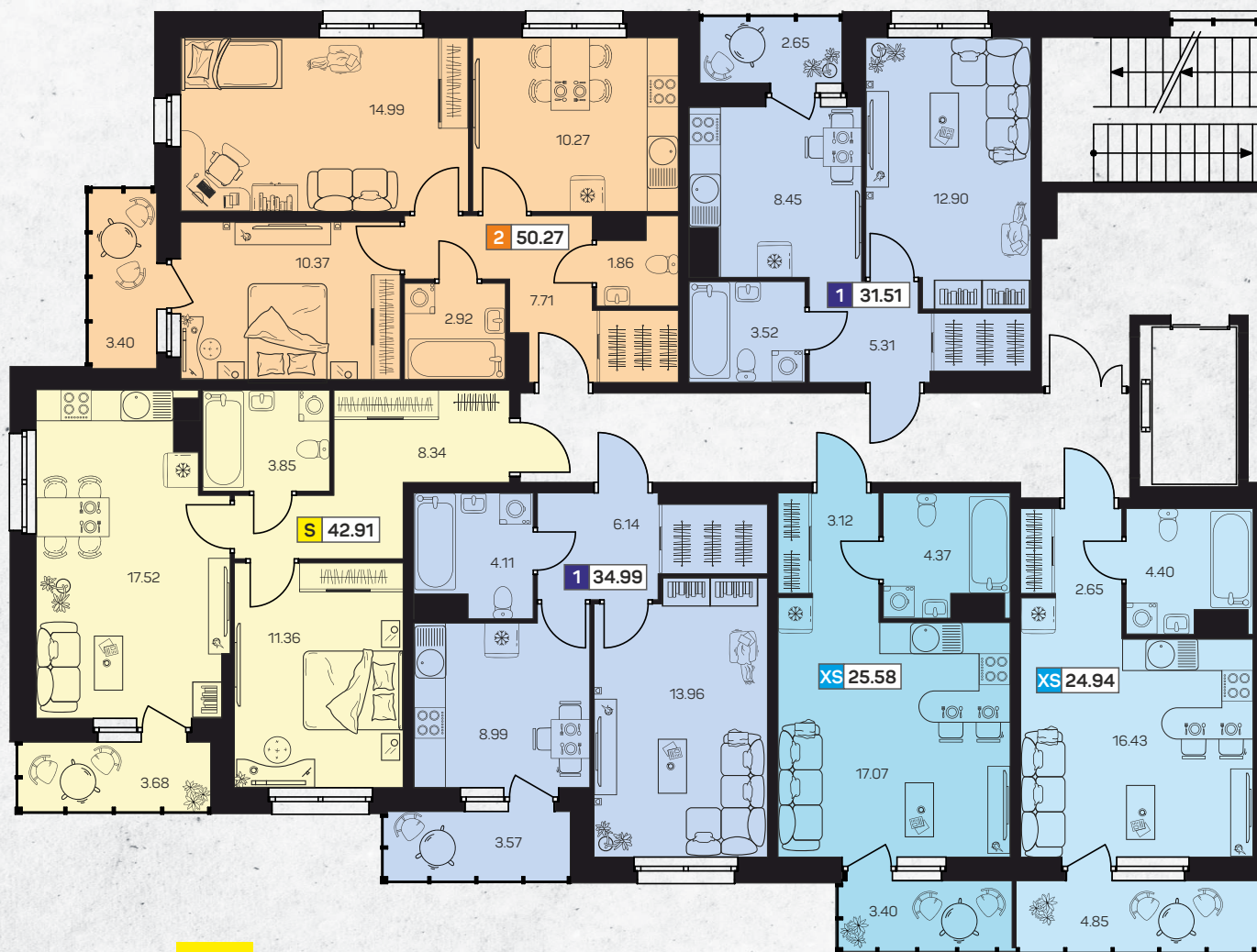
**2** классическая 2-комнатная квартира (кухня + 2 комнаты)





ул. Советская

# 7 дом | 5-8 этаж

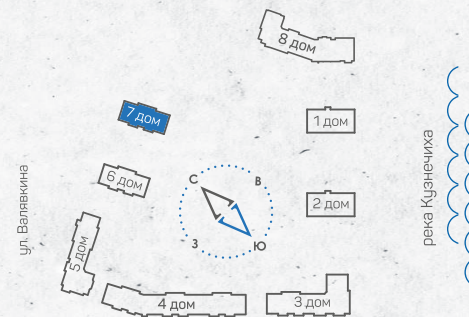


**XS** квартира-студия

**S** евро 2-комнатная квартира (кухня-гостиная + 1 комната)

**1** классическая 1-комнатная квартира (кухня + 1 комната)

**2** классическая 2-комнатная квартира (кухня + 2 комнаты)



ул. Советская

# УСЛОВИЯ ПОКУПКИ

Проект реализуется через эскроу-счета.

## ПОКУПКА СО 100% ОПЛАТОЙ

100%-ной оплатой считается внесение клиентом всей суммы в течение трех дней после регистрации.

Клиенту предоставляется скидка 15% от базовой стоимости квартир.

## ПОКУПКА В ИПОТЕКУ

Специалисты нашего ипотечного центра помогут выбрать наиболее комфортные условия, рассчитать платежи и подать заявку в банк. Количество одобрений по нашим клиентам превышает 99%.

Эксклюзивно для клиентов Группы Аквилон действуют минимальные процентные ставки по ипотечным кредитам.

Клиенту предоставляется скидка до 15% от базовой стоимости квартир.

## МАТЕРИНСКИЙ КАПИТАЛ (МК)

Использовать МК можно при 100%-ной оплате, квартиры или как последний взнос при рассрочке, ипотеке. Чаще клиентов интересует ипотека, поэтому при покупке квартиры можно использовать МК как первоначальный взнос.

## МОМЕНТАЛЬНЫЙ ВЫКУП

Программа приобретения квартиры в новостройке Группы Аквилон через выкуп имеющейся недвижимости.

## ПОКУПКА НЕДВИЖИМОСТИ В РАССРОЧКУ

### Рассрочка

Подробности в отделе продаж

## TRADE-IN

Услуга trade-in выгодна, когда человек уже принял решение о приобретении квартиры в новостройке Группы Аквилон и намерен продать свое вторичное жилье через агентство недвижимости — аккредитованного партнера Группы Аквилон, чтобы получить необходимую для покупки новой квартиры сумму.

Квартиру можно забронировать на 2 месяца с сохранением стоимости в новостройке с учетом всех действующих скидок на момент бронирования. В этом случае сумма оплаты по соглашению бронирования составляет 50 000 рублей.

Клиент получает дополнительную скидку до 150 000 рублей при реализации квартиры через агентство недвижимости Группы Аквилон.

## СПЕЦИАЛЬНЫЕ УСЛОВИЯ

### Программа лояльности Аквилон CLUB

Размер дополнительной скидки составляет от 1000 руб/м<sup>2</sup> до 3000 руб/м<sup>2</sup> в зависимости от статуса клиента. Предоставляется при повторной покупке клиенту или его ближайшему родственнику (супругу/-е, родителям, детям, родным братьям и сестрам) на квартиры, машино-места, сити-боксы и коммерцию.

### Региональная жилищная программа

Иногородние клиенты Группы Аквилон могут рассчитывать на дополнительные условия. При покупке квартиры покупателям, у которых нет постоянной регистрации в Архангельске и Северодвинске, предоставляется дополнительная скидка до 125 000 рублей.

### Корпоративная жилищная программа

Дополнительная скидка до 125 000 рублей на покупку квартиры предоставляется сотрудникам крупных компаний — партнеров Группы Аквилон, в числе которых скидка предоставляется сотрудникам следующих компаний: ОАО «ПО «Севмаш», ОАО «ЦС «Звездочка», АО «СПО «Арктика», Группа Аквилон, работникам государственных бюджетных организаций в сфере образования, культуры и медицины; многодетным семьям (от 3-х детей). Полный список компаний можно уточнить в офисе продаж.

Подробности об акциях, дополнительных скидках, специальных условиях, указанных в данном буклете, а также о сроках, размере, месте и порядке их получения можно узнать по тел.: 8 (8182) 65-00-08. Денежный эквивалент скидок не выплачивается.

## БАНКИ ПАРТНЕРЫ

Эксклюзивно для клиентов Группы Аквилон — минимальные процентные ставки по ипотечным кредитам.



ПАО Сбербанк. Генеральная лицензия на осуществление банковских операций № 148 от 11 августа 2015 года



ПАО ВТБ24. Генеральная лицензия на осуществление банковских операций № 1623 от 29 октября 2014 года



АО «Россельхозбанк». Генеральная лицензия на осуществление банковских операций № 3349 от 12 августа 2015 года



ПАО «Промсвязьбанк» Генеральная лицензия на осуществление банковских операций № 3251 от 17 декабря 2014 года



АО «Банк СГБ» Генеральная лицензия на осуществление банковских операций №2816 от 26 марта 2020 года.



ПАО «Совкомбанк». Генеральная лицензия Банка России №963 от 05 декабря 2014 года



АО «Банк ДОМ.РФ». Генеральная лицензия Банка России №2312 от 19 декабря 2018 года



АО «Альфа-банк». Генеральная лицензия Банка России №1326 от 16 января 2015 года



АО «Газпромбанк». Генеральная лицензия Банка России №354 от 29 декабря 2014 года

# Аквилон

Разумный девелопмент

Группа Аквилон — девелоперская компания, осуществляющая полный цикл строительства и предоставляющая весь спектр услуг на рынке недвижимости. Компания создана 13 октября 2003 года в городе Архангельске, входит в Топ-20 крупнейших застройщиков жилья РФ. В активе компании — более 200 построенных объектов различного назначения общей площадью порядка 2 млн м<sup>2</sup>: современные жилые комплексы с подземными и отдельно стоящими паркингами, многофункциональные торгово-развлекательные центры и офисные здания.

Все объекты были введены в эксплуатацию без замечаний со стороны органов государственного строительного надзора и точно в срок. В 2015–2024 гг. Группа Аквилон стала обладателем высшей общественной награды, учрежденной Фондом развития механизмов гражданского контроля в рамках федерального некоммерческого проекта «Надежные новостройки России» — Золотого знака «Надежный застройщик России». Объекты Группы Аквилон признаны домами с минимальными рисками для покупателей. Таким образом, на федеральном уровне признано, что их строит действительно надежный застройщик, который работает в строгом соответствии с действующим законодательством, имеет опыт строительства жилых домов, дорожит своей репутацией.

В настоящее время Группа Аквилон реализует в Москве, Санкт-Петербурге, Архангельске и Северодвинске — 1,8 млн м<sup>2</sup> недвижимости. Также Группа Аквилон непрерывно осуществляет деятельность по активному поиску новых территорий для освоения и пополнения банка земельных участков для реализации новых проектов. В Архангельской области Группа Аквилон стабильно и с большим отрывом от конкурентов занимает 1-е место по объемам строящегося и вводимого в эксплуатацию жилья, а в Санкт-Петербурге компания вошла в число крупнейших девелоперов Северной столицы.

## МЫ ПРЕДЛАГАЕМ ВЕСЬ СПЕКТР УСЛУГ В СФЕРЕ НЕДВИЖИМОСТИ



Управление недвижимостью



Полный комплекс риелторских услуг



Юридическое сопровождение сделок

## МЫ ОСУЩЕСТВЛЯЕМ ПОЛНЫЙ ЦИКЛ СТРОИТЕЛЬСТВА



Инвестирование



Проектирование



Комплектация строительных площадок материалами



Выбор подрядчиков, осуществление технадзора, строительных функций

НА РЫНКЕ НЕДВИЖИМОСТИ

**22**

ГОДА

СДАНЫ ТОЧНО В СРОК

более

**200**

ОБЪЕКТОВ

РЕЙТИНГ ЗАСТРОЙЩИКА

**A**

крупный надежный застройщик

НА ПОРТАЛЕ NOVOSTROY.SU

КРУПНЕЙШИХ ЗАСТРОЙЩИКОВ

ТОП-

**20\***

РОССИИ

КРУПНЕЙШИХ ЗАСТРОЙЩИКОВ

ТОП-

**10\***

САНКТ-ПЕТЕРБУРГА

КРУПНЕЙШИХ ЗАСТРОЙЩИКОВ

ТОП-

**1\***

АРХАНГЕЛЬСКОЙ ОБЛАСТИ

\* По данным Единого ресурса застройщиков на 01.08.2024  
[erzrf.ru/top-zastroyshchikov](http://erzrf.ru/top-zastroyshchikov)





О ходе строительства и других новостях можно узнавать в группе ЖК «АКВИЛОН РЕКА» Вконтакте.

Подписывайтесь!

[vk.com/akvilon\\_reka](https://vk.com/akvilon_reka)

# 8 (8182) 65-00-08

г. Архангельск, ул.Попова 14, 6 этаж

Подробности об акциях, дополнительных скидках, специальных условиях, указанных в данном буклете, а также о сроках, размере, месте и порядке их получения можно узнать по тел. 8 (8182) 65-00-08. Денежный эквивалент скидки не выплачивается. Информация, представленная в буклете, носит исключительно рекламный характер, не является офертой или публичной офертой в соответствии со ст. 435, п. 2 ст. 437 ГК РФ. Качественные характеристики, а также все варианты визуализации объекта, планы квартир, приведенные в буклете, не обладают признаками абсолютной идентичности проектной и рабочей документации на строительство объекта и размещены исключительно в рекламных целях. Качественные характеристики квартир и их планы, как они отражены в проектной и рабочей документации на строительство, клиентам необходимо уточнять при обращении в офис Застройщика и подписании соответствующего договора с Застройщиком. Существенные условия продаж Вы можете узнать у специалистов отдела продаж по адресу: г. Архангельск, ул.Попова, 14, 6 этаж, тел. 8 (8182) 65-00-08. Застройщик ООО СЗ «ЖилСтрой». Жилой комплекс по адресу: г. Архангельск, Соломбальский территориальный округ, ул. Валявкина. Кадастровый номер земельного участка: 29:22:023008:101. «РЕКА» - «Река». Проектная декларация на сайте <https://наш.дом.рф>