

Прикладное решение для автоматизации процесса  
управления рисками и внутренним контролем

**«1КЛИК: Риск Pro»**

Установка программы

## Оглавление

1. Установка и запуск программы.....	3
1.1. Состав программы .....	3
1.2. Установка.....	3
1.2.1. Установка платформы.....	3
1.2.2. Создание информационной базы.....	3
1.2.3. Загрузка конфигурации решения «Риск Pro» .....	6
1.3. Открытие информационной базы.....	6

## **1. Установка и запуск программы**

### **1.1. Состав программы**

Автоматизированная система по управлению рисками «Риск Про» разработана на базе платформы «1С:Предприятие 8».

### **1.2. Установка**

Установка программы условно разделена на два этапа: установка технологической платформы (программных модулей) «1С:Предприятие 8» и установка конфигурации.

Необходимо сначала установить технологическую платформу, а затем установить конфигурацию.

Далее мы опишем действия по установке и запуску системы на компьютере, на котором еще не установлено «1С:Предприятие 8», отсутствуют информационные базы и пользователь желает создать информационные базы для ознакомления или использования. В результате описываемых ниже действий на компьютер пользователя будет установлена технологическая платформа «1С:Предприятие 8», будут создана база данных, содержащая конфигурацию с решение «Риск Про».

#### **1.2.1. Установка платформы**

После запуска процедуры установки 1С:Предприятие 8 следует последовательно выполнить действия:

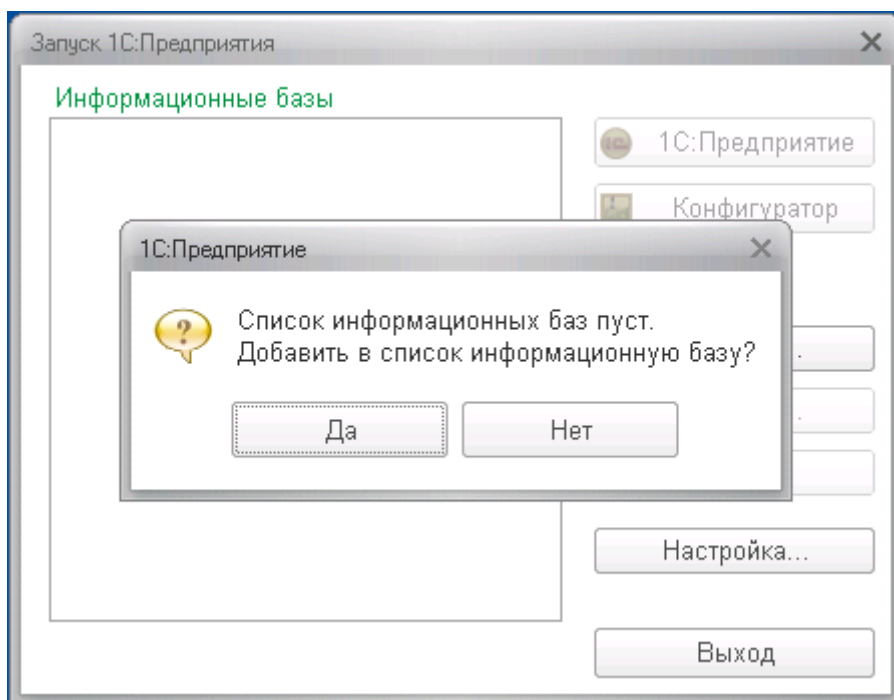
- Программа установки произведет подготовительные действия и выведет информационное окно. Для продолжения нажать кнопку Далее >.
- В окно будет выведен список устанавливаемых компонентов, в котором уже выбраны все необходимые компоненты. Для продолжения установки нажать кнопку Далее >.
- Указать интерфейс по умолчанию. В списке уже указан интерфейс в соответствии с региональными установками операционной системы. Для продолжения установки следует нажать кнопку Далее >. Программа установки выполнит копирование файлов.
- Далее нажать кнопку Готово.

В результате описанной процедуры будет установлена технологическая платформа «1С:Предприятие 8». При этом в меню Пуск – Программы будет создана группа 1С Предприятие 8, с помощью которой производится запуск системы «1С:Предприятие 8» для работы с информационной базой.

#### **1.2.2. Создание информационной базы**

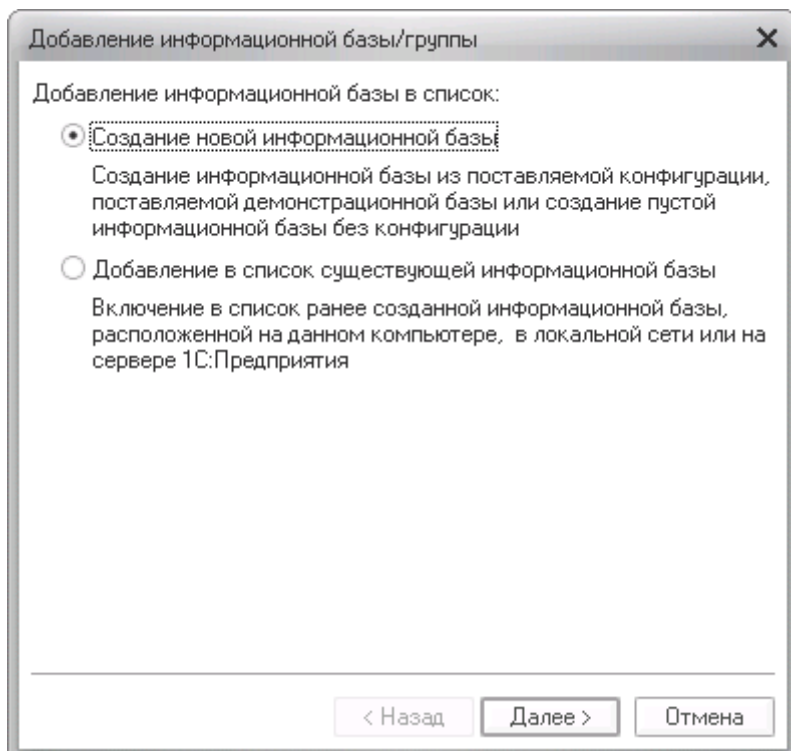
Создание информационной базы конфигурации выполняется при запуске платформы «1С:Предприятие 8» (например, используя пункт 1С Предприятие меню Пуск – Программы – 1С Предприятие 8).

При первом запуске «1С:Предприятия 8» на экран выводится сообщение о том, что список информационных баз пуст. Программа предложит добавить в список информационную базу.

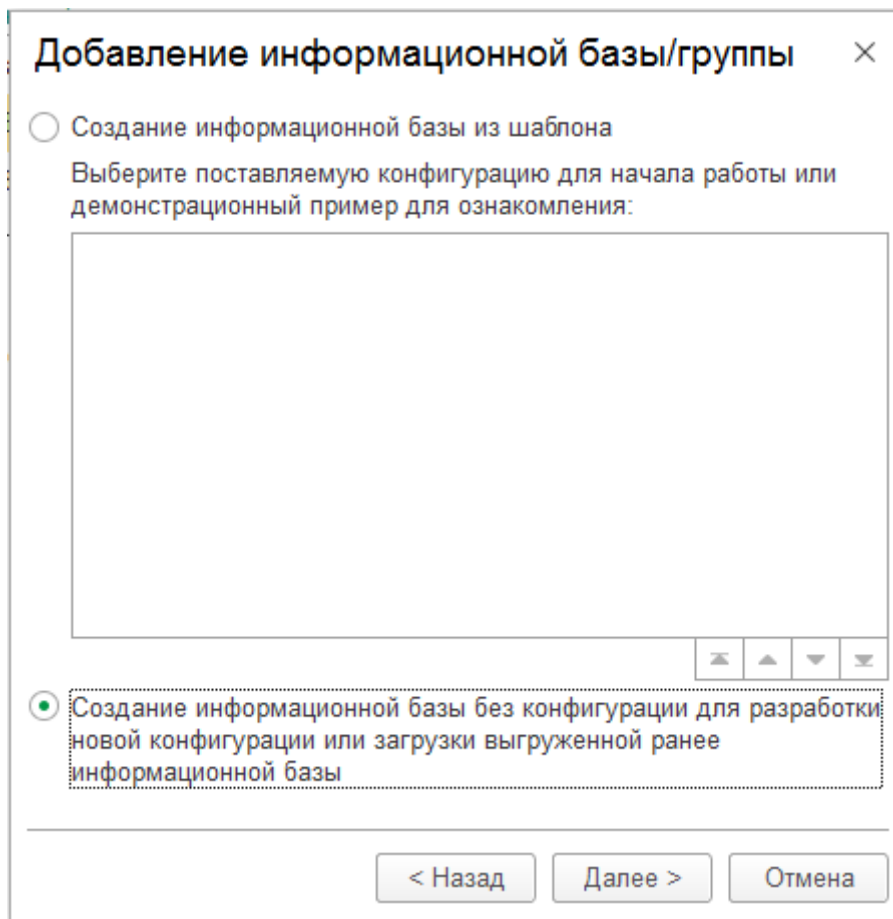


Нужно нажать кнопку Да. Платформа начнет процедуру добавления информационной базы.

На экран будет выведено окно выбора варианта создания информационной базы.

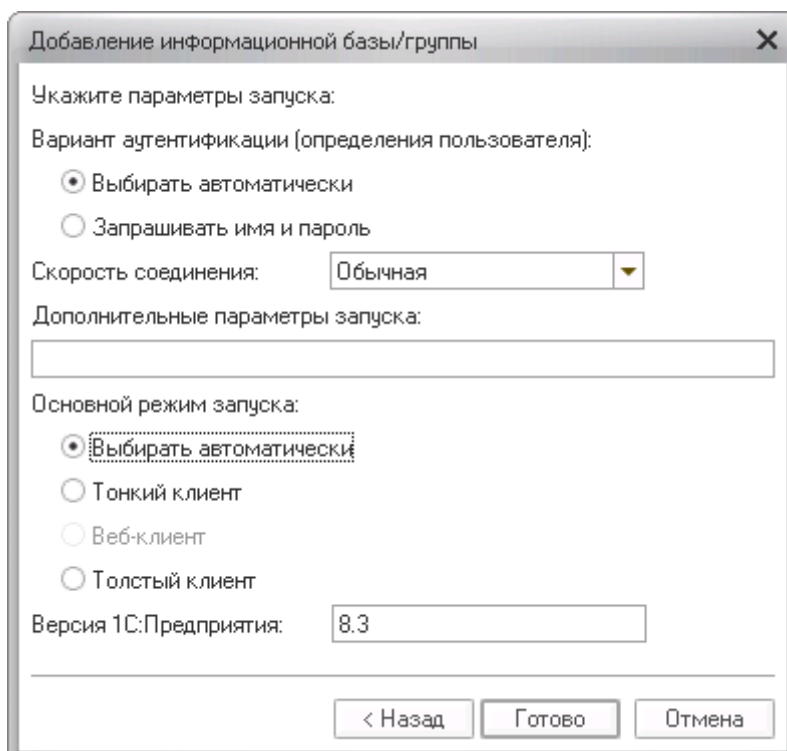


Следует выбрать Создание новой информационной базы и нажать кнопку Далее >.



Далее следует выбрать «Создание информационной базы без конфигурации для разработки новой конфигурации или загрузки выгруженной ранее информационной базы»

На экран будет выведено окно установки дополнительных параметров запуска информационной базы.



Не меняя предложенные данные, нужно нажать кнопку Готово.

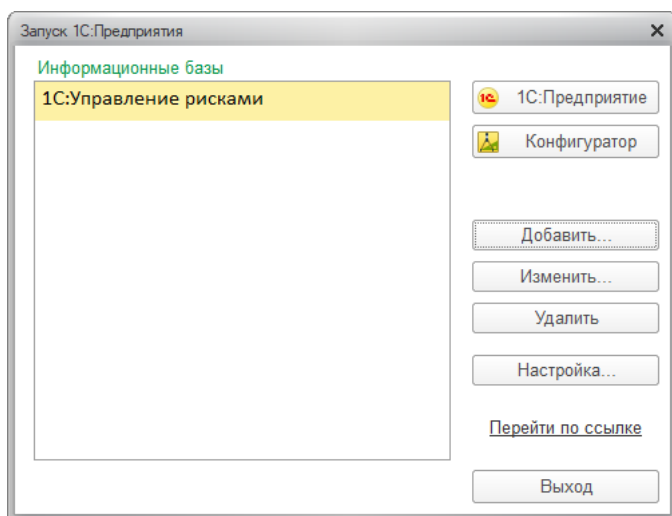
В результате описанных действий создается пустая информационная база, параметры которой добавляются в список информационных баз.

### 1.2.3. Загрузка конфигурации решения «Риск Pro»

Необходимо зайти в добавленную базу в режиме конфигуратора и загрузить конфигурацию системы «Риск Pro».

## 1.3. Открытие информационной базы

После запуска платформы «1С:Предприятие 8» откроется окно выбора информационной базы и режима работы.



Для работы с информационной базой в списке баз следует выбрать нужную базу и нажать кнопку 1С:Предприятие. Для выполнения административных действий (например, обновление конфигурации, выгрузки или загрузки информационной базы) нажать кнопку Конфигуратор.

Если для выбранной информационной базы определен список пользователей, то на экран выводится диалог для аутентификации (выбора пользователя и указания пароля доступа к базе). Затем нажать кнопку ОК.