

Tecnica NOVO
TEC12
Система инсталляции
для подвесного биде



ИНСТРУКЦИЯ ПО МОНТАЖУ СИСТЕМЫ ИНСТАЛЛЯЦИИ ДЛЯ ПОДВЕСНОГО БИДЕ

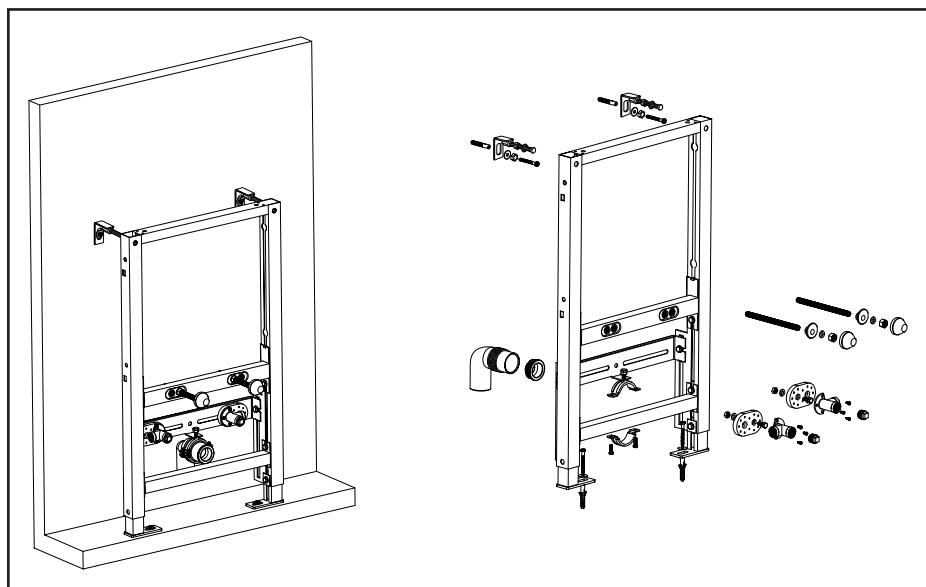
ОБЩИЕ ТРЕБОВАНИЯ

- Подвод горячей воды осуществляется строго СЛЕВА.
- Рабочее давление: 0,1-0,5 МПа (1-5 бар).
Рекомендованное рабочее давление: 0,3 МПа (3 бар).
- Максимальная температура ГВС 65 °С.
- Изделие не предназначено для использования в саунах, банях и иных условиях, отличных от стандартного микроклимата ванных комнат.

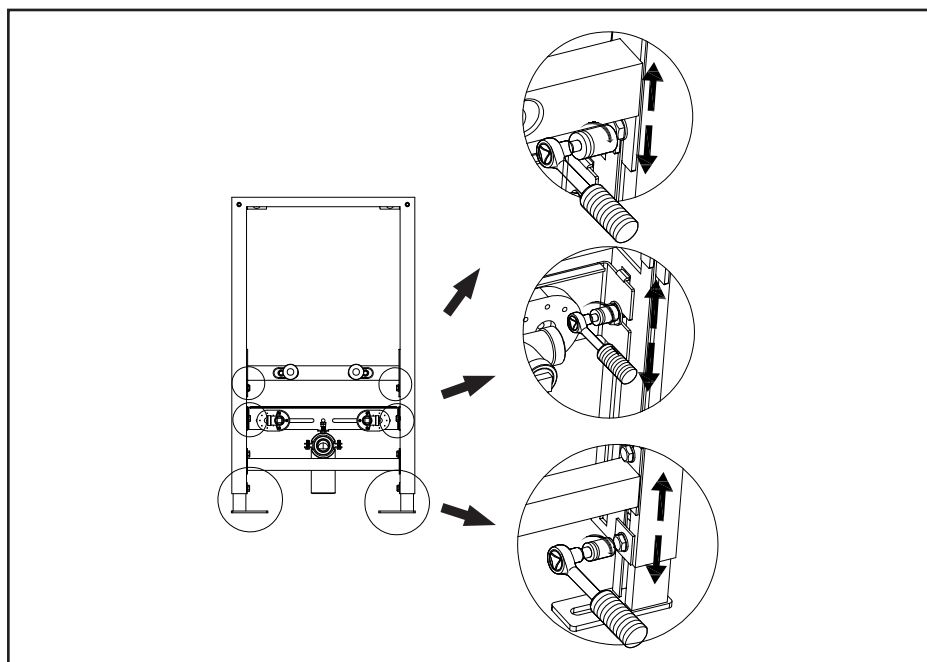
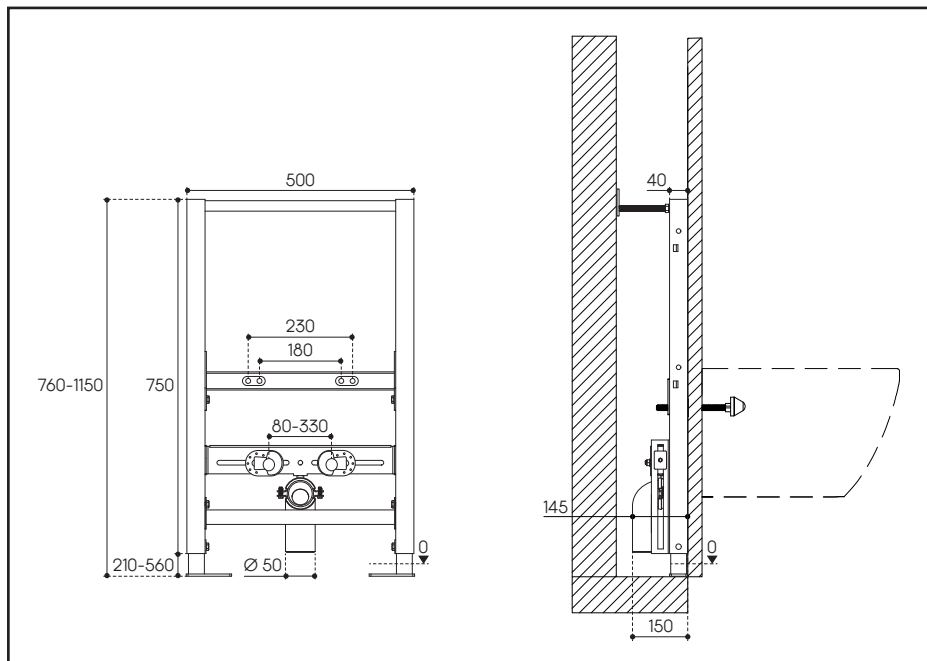
ПОДГОТОВКА К МОНТАЖУ

- Рекомендуем производить монтаж изделия силами профессионального сантехника с учетом всех действующих региональных норм.
- Перед монтажом необходимо тщательно промыть подводящие трубопроводы, удалить пыль, песок и другие загрязнения.
- Температура в помещении, где устанавливается изделие, должна быть выше 0 °С, чтобы избежать риска деформации изделия или появления трещин на нем.
- Перед монтажом необходимо перекрыть подачу воды.
- После монтажа необходимо проверить герметичность всех соединений.
- Нельзя подключать изделие к трубам водоснабжения или нагревательному оборудованию, которое не соответствует региональным стандартам и требованиям.

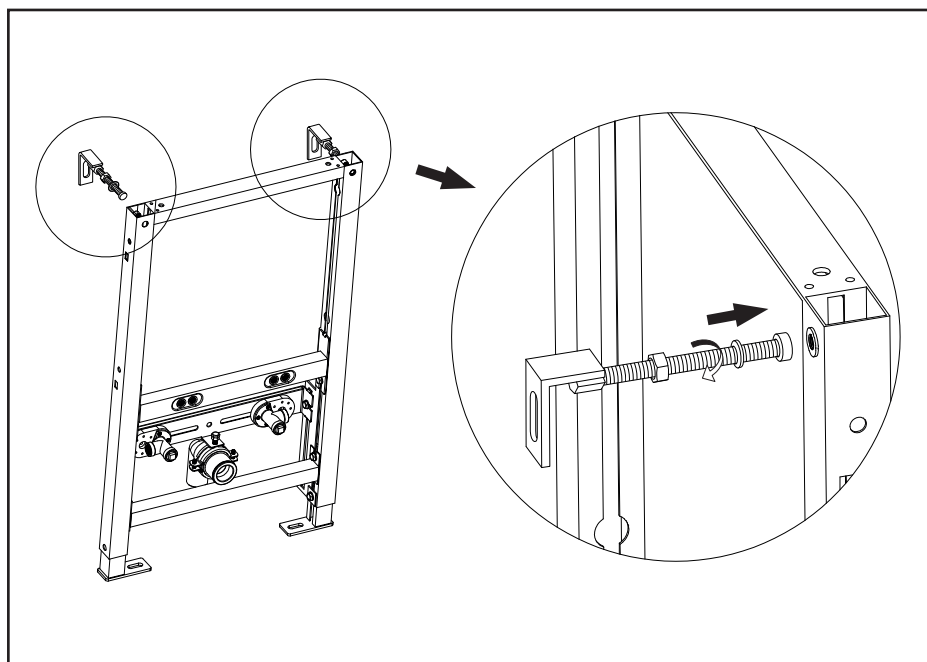
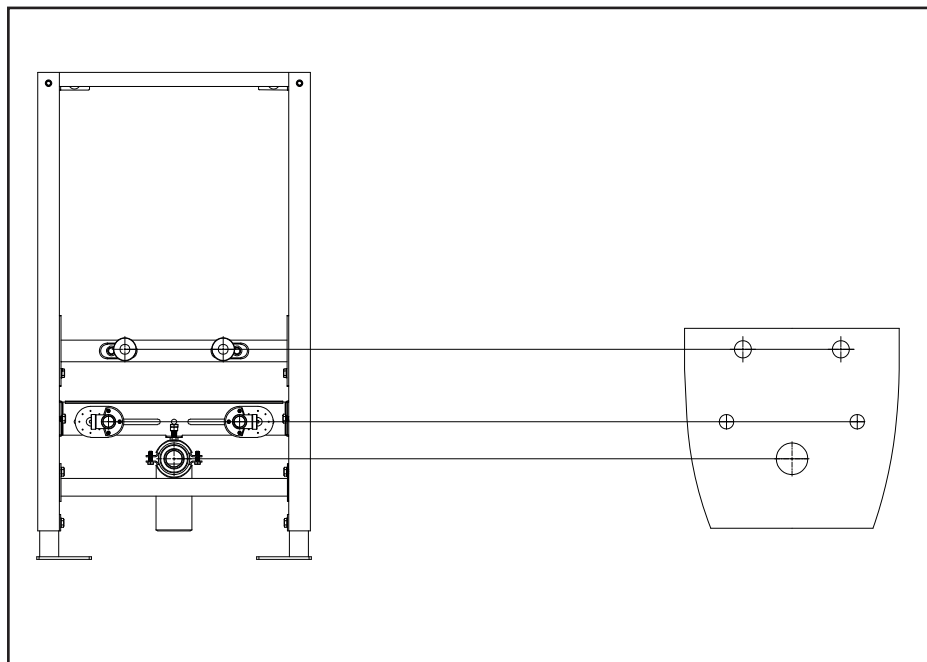
МОНТАЖ



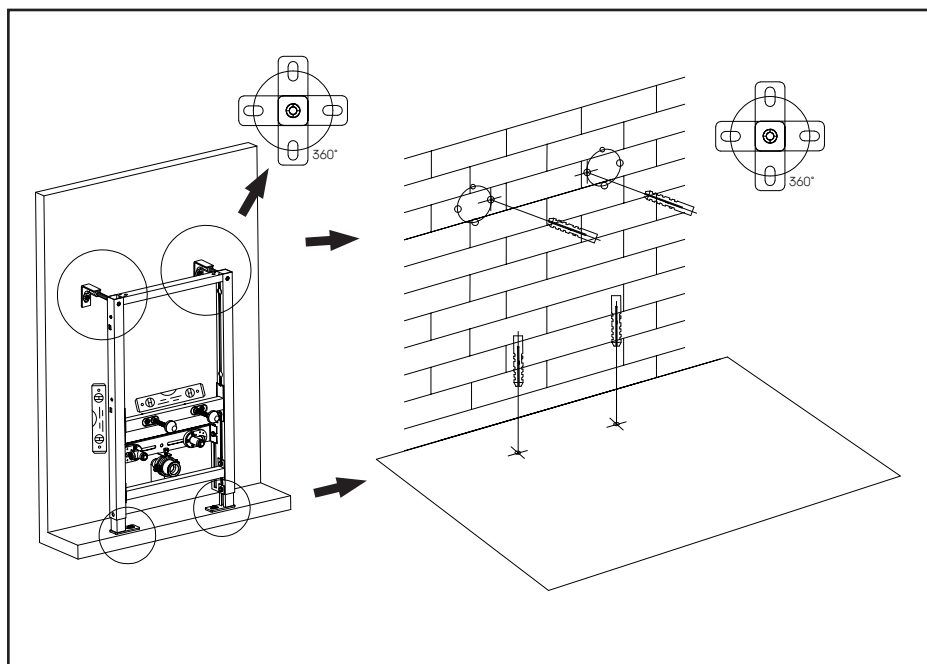
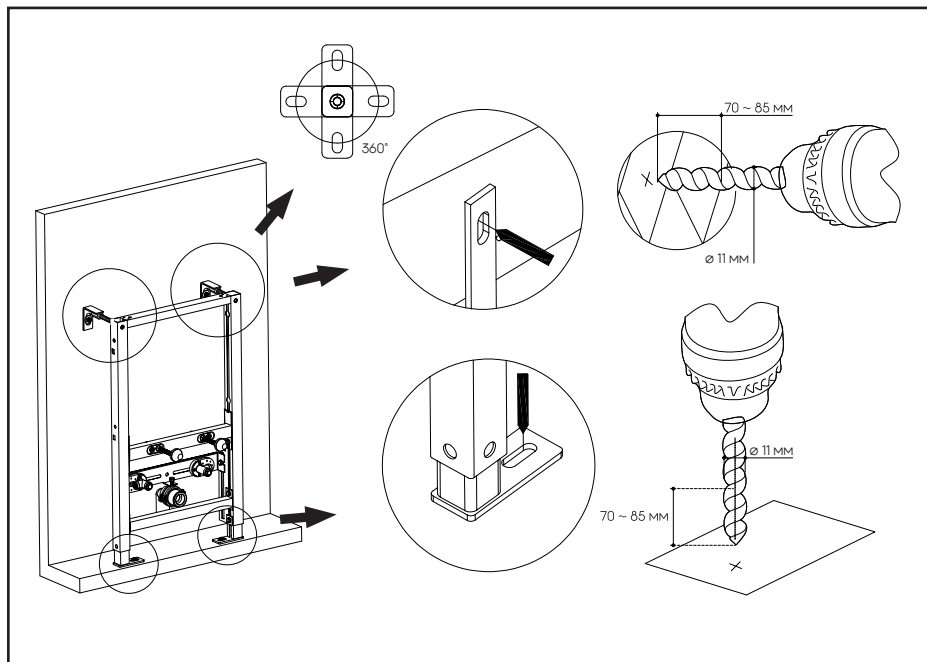
МОНТАЖ



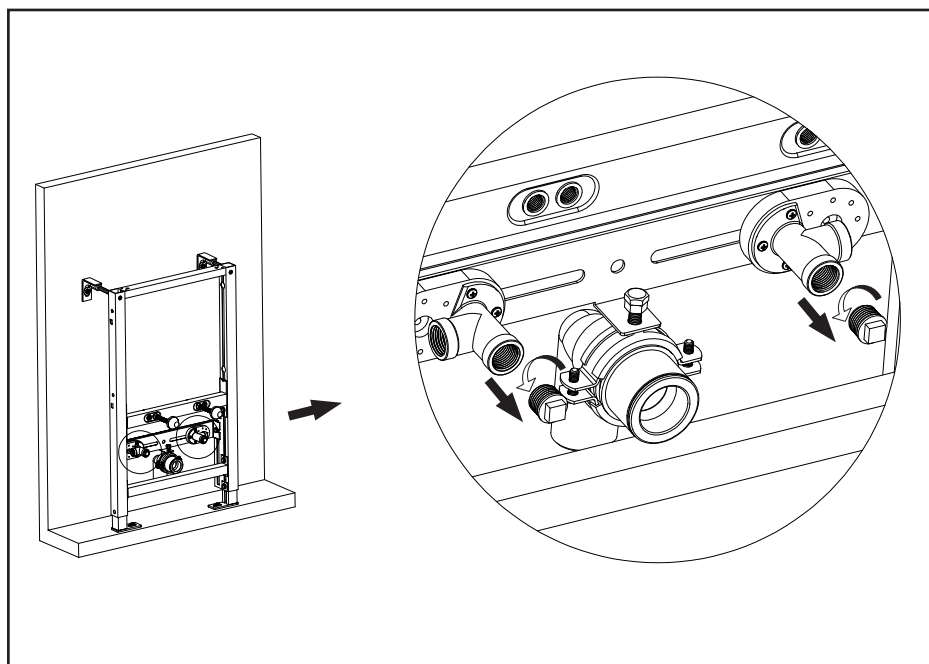
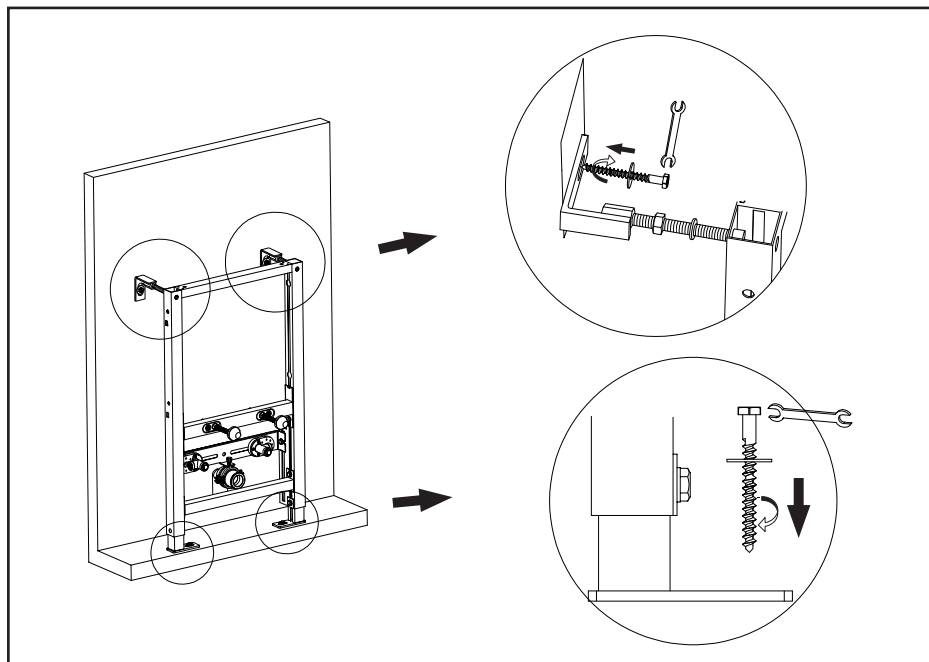
МОНТАЖ



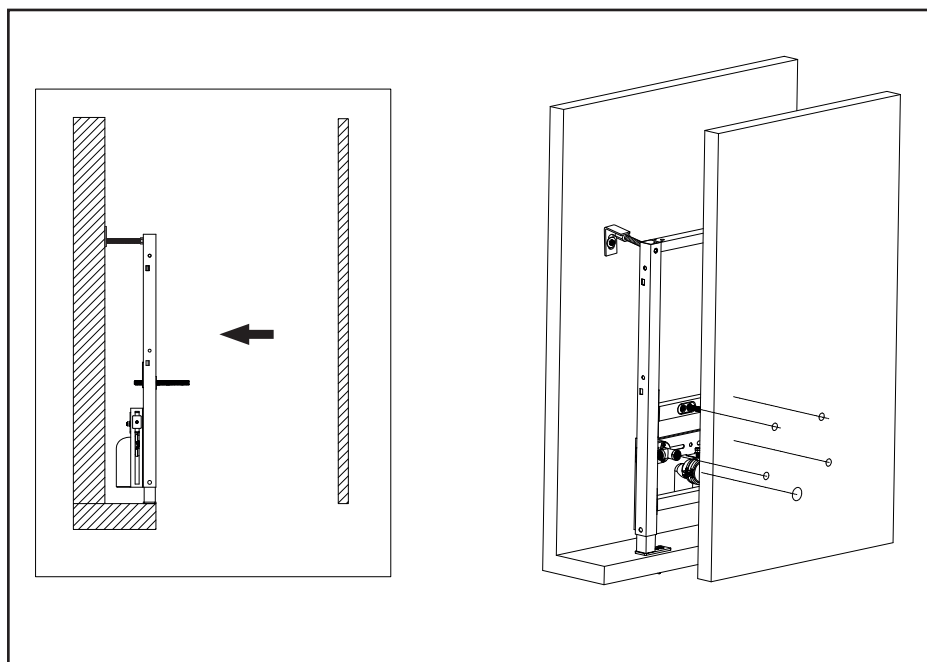
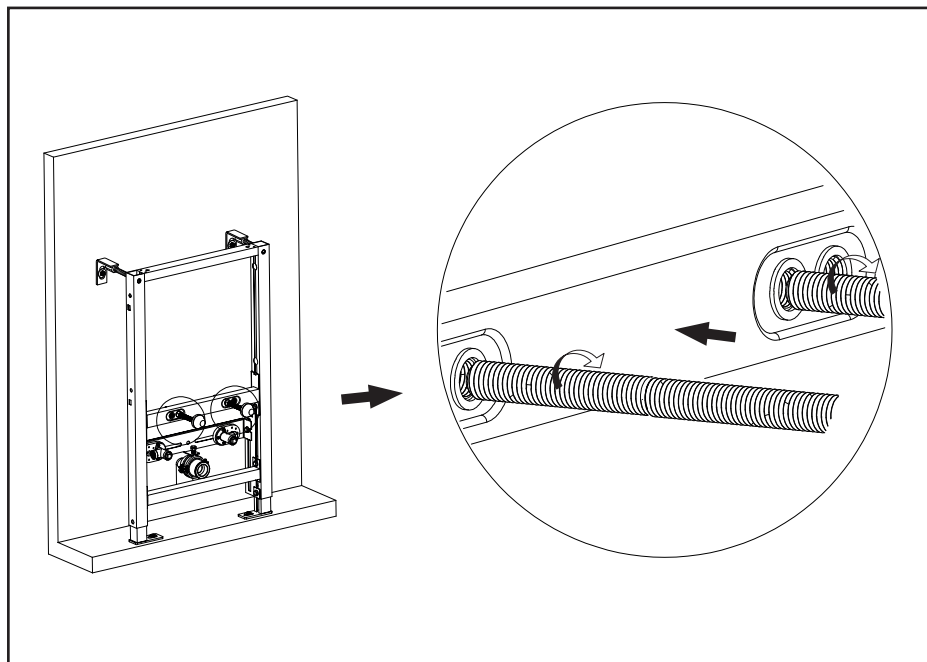
МОНТАЖ



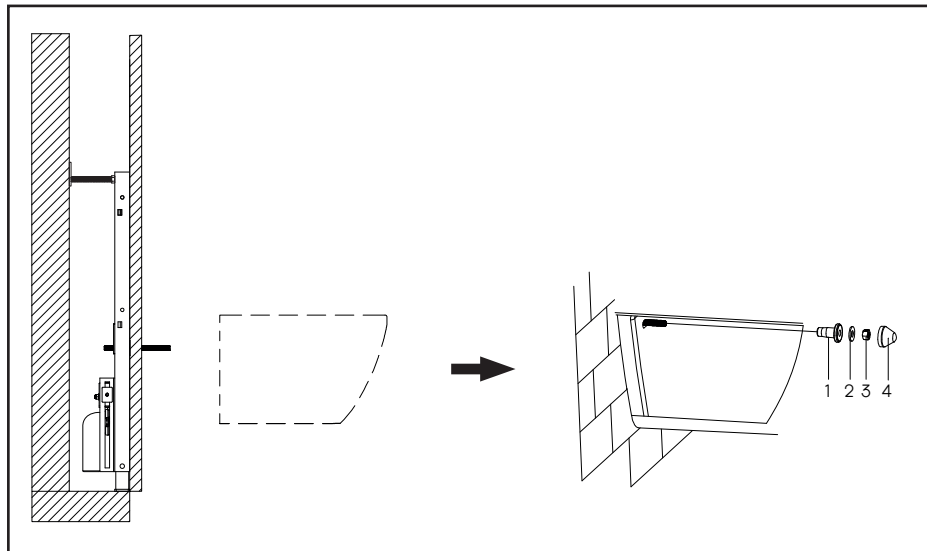
МОНТАЖ



МОНТАЖ



МОНТАЖ



ВАЖНО

Инструкция составлена в соответствии с текущими характеристиками изделия.
Компания оставляет за собой право вносить конструктивные и иные изменения в изделие,
его комплектацию без предварительного уведомления.

Условия предоставления гарантии на инсталляционные системы и панели смыва Aqueduto

Все компоненты инсталляционной системы Aqueduto предназначены только для установки в составе системы. Проектирование и монтаж системы Aqueduto должны производиться в соответствии с действующим СНиП. Монтаж и подключение системы Aqueduto должны производиться специализированными монтажными организациями. При установке необходимо следовать инструкции, прилагаемой к изделию.

Требования к системе водоснабжения

- Подключение к водопроводной сети следует осуществлять через фильтры (не более 100 микрон);
- Давление в системе водоснабжения 0,1-0,6 МПа;
- Качество воды должно соответствовать ГОСТ Р 51232-98.

Срок службы изделия

Срок службы изделия составляет не менее 20 лет при соблюдении правил пользования. По истечении срока службы изделие должно быть утилизировано в соответствии с требованиями местного законодательства.

Гарантийные обязательства

Срок гарантии на компоненты инсталляционной системы Aqueduto с даты продажи:

- металлоконструкции, бачки - 10 лет;
- механические панели смыва для унитазов - 2 года;
- клапаны сливные и заливные - 2 года;
- прокладки, манжеты и мембраны - 1 год.

Гарантия распространяется на:

- сохранность внешнего вида видимых частей при соблюдении условий эксплуатации и ухода;
- работоспособность системы;
- качество деталей и материалов.

Гарантия не распространяется:

- на части инсталляционной системы Aqueduto, установленные отдельно;
- дефекты, возникшие вследствие превышения давления в системе водоснабжения более 1 МПа, а также несоответствия качества воды ГОСТ Р 51232-98;
- на дефекты, возникшие в результате неквалифицированной установки (подключения) изделия, его ремонта или переделки посторонними лицами, не уполномоченными для проведения таких работ;
- на механические повреждения, следы воздействия химических и абразивных веществ, вызванных использованием агрессивных моющих средств, содержащих кислоту, щелочь, хлор и другие химически активные вещества;
- на дефекты, вызванные естественным износом изделия и его составных частей (уплотнений, сальников, прокладок, манжет, мембран из резины);
- на дефекты, вызванные коррозией водопровода, перепадами температуры воды в водопроводе, попаданием в изделие инородных предметов, образованием известкового налета;
- на дефекты, возникшие в результате использования изделия не по его прямому назначению.

Торговая марка	Aqueduto
Наименование и артикул изделия	
Магазин (название, адрес)	
Дата продажи, печать продавца	

Претензий к внешнему виду и комплектности изделия не имею, с условиями гарантии, инструкциями по монтажу, по обслуживанию и уходу за изделием ознакомлен.

Подпись покупателя _____