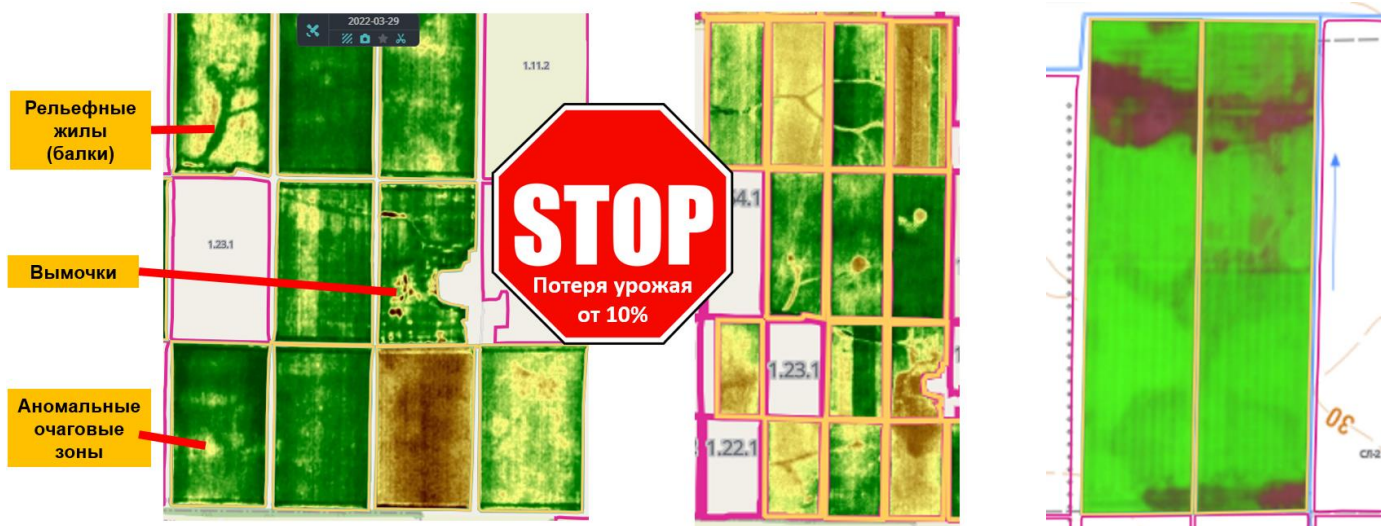
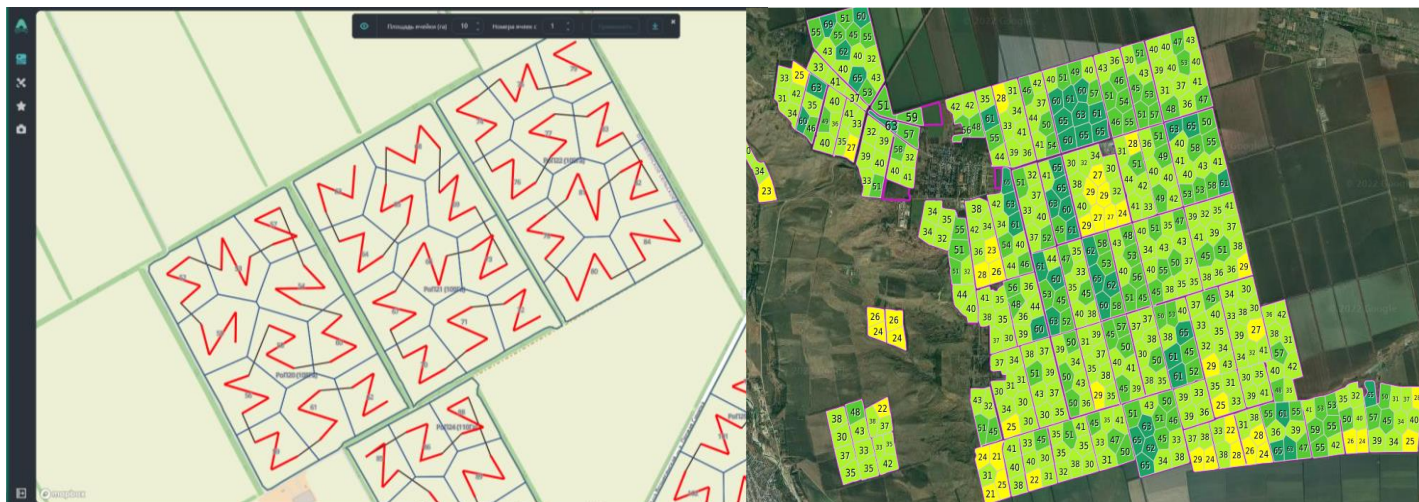


Исх. 670 от 02.04.2024 г.

**СПЕЦИАЛЬНОЕ КОМПЛЕКСНОЕ
КОММЕРЧЕСКОЕ ПРЕДЛОЖЕНИЕ ГИС-СИСТЕМА «АГРОМЕТРИКА»****КООРДИНАТНЫЙ ОТБОР ПРОБ ПОЧВ, РЕКОМЕНДОВАННЫЕ НОРМЫ ВНЕСЕНИЯ И
ВОЗДЕЙСТВИЕ НА АНОМАЛЬНЫЕ ЗОНЫ ДЛЯ БОЛЬШИХ МАССИВОВ ПОЛЕЙ**

Российская аналитическая система обработки спутниковых снимков АГРОМЕТРИКА от Агро-Софт позволяет выполнять разбивку полей на элементарные участки с построением трека отбора проб. Система присваивает номер пробы и выполняет загрузку результатов АХО с визуализацией картограмм. Готовит карты дифференцированного внесения удобрений для больших массивов полей, что гарантирует успеть выполнить внесение удобрений в оптимальные агротехнические сроки. Зачастую фактор времени для крупных хозяйств не позволяет вносить зонально удобрения для большого количества полей. Для агрохолдинга выполняется расчёт требуемых норм удобрений с учетом результатов АХО и зон продуктивности. Анализирует поля в рамках культуры по вегетации, что позволяет выбрать стратегию внесения сразу для группы сильных и слабых полей. Готовая диф. карта в терминал разбрасывателя в формате SHP сразу для всего массива полей одной культуры. Автоматическая идентификация участков аномалий на массивах полей (вымочки, выдувание, градобой, полегание, засоренность полей) с разбивкой аномалий на классы и указанием нормы внесения для каждого класса.



Стоимость сервиса АГРОМЕТРИКА рассчитывается как годовая плата

№	Пакет услуг	Площадь, га	Цена руб./га	ИТОГО, руб.
1	Предоставление доступа к гис-системе Agrometrika для автоматизации координатного отбора проб почв при АХО. Разбивка с любым растром на ровные эл. участки с прорисовкой зон и треков для АХО. Формирование карт отбора проб (КОП) с выгрузкой зон, треков, номера пробы в пробоотборник для зонального отбора с привязкой к координатам. Автоматическое построение картограмм в формате PDF по результатам анализов из лаборатории. Объединение в единую картограмму отдельно выполненных КОПов отбора даже с разными площадями элементарных участков.	ПАКЕТ 50 000	6	300 000,0
2	Загрузка элементарных участков, разбитых по зонам потенциала в систему. Построение треков отбора. Карты готовит Агро-Софт по картам рельефа, склонов и вегетации с указанием индекса потенциала для каждой зоны.	под заказ	40	-
3	Загрузка рекомендованных норм (РН) внесения удобрений по ФОСФОРУ и КАЛИЮ для каждого элементарного участка. Расчет требуемых норм удобрений в рамках культуры на основании результатов АХО и индекса потенциала каждой зоны. Готовые диф. карты в терминал разбрасывателя в формате SHP сразу для всего массива полей одной культуры. Расчет общего требуемого количества удобрений согласно результатам АХО с учетом коэффициента потенциала зон.	под заказ	30	-
4	Подготовка карт заданий по весенней подкормке АЗОТОМ на основании спутникового снимка по индексам NDVI, MSAVI и др. Готовые диф. карты с учетом вегетации сразу для всего выбранного массива полей и загрузка в терминал в формате SHP.	под заказ	40	-
5	Автоматическая идентификация по спутниковым снимкам участков аномалий для массивов полей (вымочки, выдувание, градобой, полегание, засоренность полей, рельефные жилы и др.) по заданным параметрам индекса с разбивкой аномалий на классы с указанием нормы внесения для каждого класса. Определение фактической площади полигона по каждому классу и загрузка его в терминал техники.	под заказ	50	-
ИТОГО (НДС не предусмотрен)				

С уважением,
Директор ООО «Агро-Софт»



Тенеков А.А.