



АГРОСПУТНИК 24

О КОМПАНИИ

Наша компания была основана опытными специалистами в области земледелия, которые знают, как важно иметь доступ к современному оборудованию и технологиям для достижения максимальной производительности, и эффективности.

ПРЕДЛАГАЕМ

надежное оборудование,
профессиональные услуги по
установке и обслуживанию систем
точного земледелия, чтобы вы могли
быть уверены в его бесперебойной
работе

ГАРАНТИРУЕМ

высокое качество услуг и быстрое
реагирование на любые проблемы

ВНЕДРЯЕМ

новые технологии и тестируем
разработки в области точного
земледелия, чтобы предложить
нашим клиентам самые передовые
решения





СОДЕРЖАНИЕ

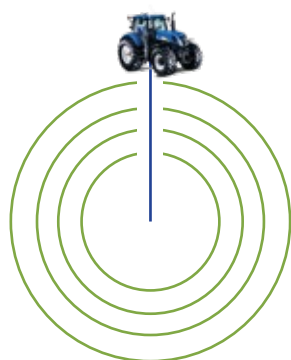
Бюджетный курсоуказатель RTK	5
Курсоуказатель MAX LITE	6
Электрический автопилот RTK-PILOT	7
Электрический автопилот MAX	9
Гидравлический автопилот MAX PRO	11
Базовые станции RTK и комплектующие к ним	13
Система контроля высева	15
Модернизация опрыскивателя	19
Пофорсуночная подсветка	20

БЮДЖЕТНЫЙ КУРСУКАЗАТЕЛЬ RTK

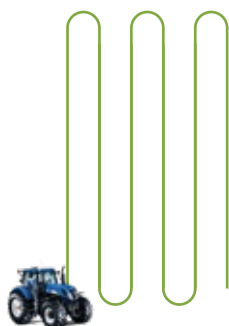
Обеспечивает более точное позиционирование и навигацию, что позволяет уменьшить ошибки в работе и повысить качество производства, позволяет сократить время на выполнение задач и увеличить производительность работы.

Особенности:

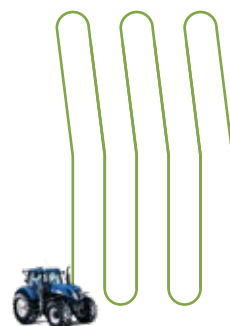
- Отказоустойчивость
- Возможность быстрой переустановки
- Простой интерфейс
- Возможность увеличения точности до 2,5 см
- Большой монитор с диагональю 10 дюймов
- GNSS-антенна с захватом всех спутников
- Передача данных по протоколу NMEA 0183



движение по кругу



прямая АВ



идентичная кривая



режим произвольный

КУРСУКАЗАТЕЛЬ MAX LITE

Обладает высокой точностью и надежностью, что позволяет использовать его в самых разных условиях. Легко переустанавливать между тракторами, что делает его универсальным решением для различных задач.

Особенности:

- Большой 10 дюймовый экран
- Максимальная точность до 2,5 см
- Высокая степень защиты монитора IP66
- Передача данных по протоколу NMEA 0183
- Подходит для любых работ, от разбрасывания до сева
- GNSS-антенна, использует все спутниковые диапазоны: L1, L2, L5
- Возможность быстрой переустановки
- Возможность дооснащения до любого вида автопилота:



Гидравлический автопилот MAX PRO



Электрический автопилот MAX



Блок управления
*Подходит для любого автопилота серии MAX, может работать с платными сигналами и от RTK

ЭЛЕКТРИЧЕСКИЙ АВТОПИЛОТ RTK-PILOT

Система автоматического вождения, которой управляет рулевое колесо, оснащённое двигателем с высоким крутящим моментом 13[Н·м]

Комплект оборудования объединяет в себе быструю установку, высокую точность, отличную управляемость техники и стабильную работу.

Решение совместимо со всеми брендами тракторов, комбайнов, опрыскивателей.

Наши специалисты сделают профессиональный расчет зон покрытия RTK-станции для любой площади.



ОСОБЕННОСТИ:

- Простой интерфейс
- Встроенный радиомодем/gsm
- Не требует никаких разблокировок
- Работает от любых CORS сетей
- Точность вождения до 2,5 см
- Одна антенна на крыше
- Импорт/экспорт полей
- Передача данных по NMEA 0183
- Мощный электромотор справится с любой техникой



Один ресивер



Большой экран



Мощный электромотор

ЭЛЕКТРИЧЕСКИЙ АВТОПИЛОТ МАХ

Обеспечивает высокую точность и надежность, а также простоту использования. Комплектация включает в себя все необходимые компоненты: электромотор, кабельное оборудование, высокочувствительный датчик угла поворота, монитор.



Подходит для любой самоходной техники: классические и шарнирно-сочленённые тракторы, комбайны, опрыскиватели и др.



Мощный электромотор EW-2

- Большой крутящий момент
- Лёгкий монтаж
- Высокая мощность
- Работа по шине CAN
- Встроенный датчик Холла
- Встроенный предохранитель
- Легко справиться с тяжёлой рулевой



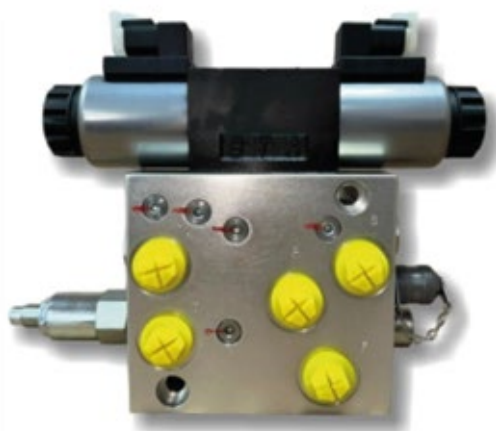
Блок управления ATLAS

- Работа от платных сигналов
- Покупка платных сигналов от 1 месяца
- Разблокирован до RTK
- Встроенный GSM-модем
- Встроенный радио-модем
- Встроенный 9-осевой гироскоп
- Датчик угла поворота - гироскоп

ГИДРАВЛИЧЕСКИЙ АВТОПИЛОТ МАХ PRO



Обеспечивает высокую точность и производительность при работе на поле. Имеет широкий диапазон скоростей и быстрый выход на линию. Комплектация включает в себя: монитор, кабельное оборудование и гидравлический блок. Дополнительные опции: датчики высоты и наклона.



Особенности:

- Датчик угла поворота-гироскоп
- Без поправок - до 25 см
- Покупка платного сигнала от 1 месяца
точность 10-15см, 4 см
- Встроенные передачи местоположения NMEA
- Встроенный радио и GSM модемы для приема RTK
- Функция aRTK позволит Вам работать до 20 минут после потери связи с базовой станцией.

Идеально подходит для:



PCM



MT3



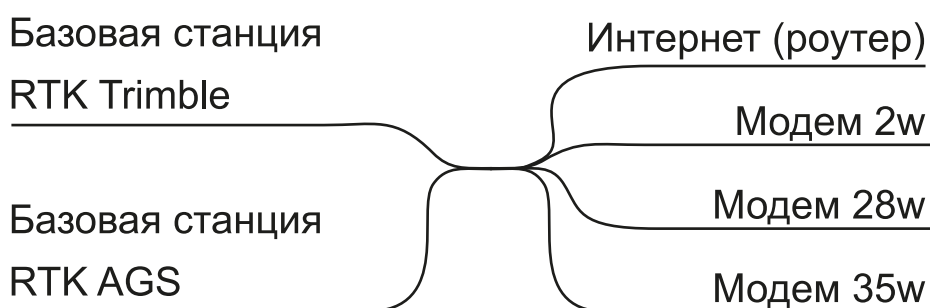
КИРОВЕЦ



LOVOL

RTK СТАНЦИЯ

ВАРИАНТЫ БАЗОВЫХ СТАНЦИЙ



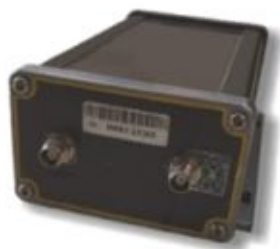
Станция RTK предназначена для простой и надежной работы в составе сети базовых станций RTK или в качестве одиночной мобильной базовой станции, обслуживающей сельхозпредприятие. Такое решение освобождает хозяйства от привязки к абонентской плате за сигнал, мобильным сетям.

Базовая станция RTK Trimble



- Лучшее предложение
- Уверенная работа Xfill
- Повторяемая точность 2,5 см
- Лучшее решение для всех производителей автопилотов

Базовая станция RTK AGS



- Низкая стоимость
- Вывод RICM
- Идеально для китайский автопилотов
- Поддержка автобазы

35 Watt Harxon модем



- Запуск при включении питания
- Проработан для РФ
- Может быть использован как ретранслятор
- Высокая мощность

28 Watt Harxon модем



- Низкая стоимость
- Мощность 28 ватт
- Экран для переключения и настройки



ВАРИАНТЫ ОБОРУДОВАНИЯ ДЛЯ АВТОПИЛОТА

Автопилот Trimble,
Raven, John Deere
и другие

Модем 2w

Модем GSM

Модем 2w+GSM

Harxon 2w модем



- Работает с любыми протоколами
- Работает с любыми приемниками
- Может работать как ретранслятор
- Универсальное радио

Harxon модем радио+GSM



- Принимает радиосигнал по любым протоколам
- Принимает NTIP поправку по GSM
- Автоматическое переключение

GSM 2G/3G/4G модем



- Работает для приема поправок через Интернет
- Простой в настройке
- Доступный интерфейс

УНИВЕРСАЛЬНАЯ СИСТЕМА КОНТРОЛЯ ВЫСЕВА

УСКВ предназначена для контроля технологических параметров работы посевной техники, предоставления оператору информации по контролируемым параметрам и передачи этой информации на удаленный сервер.

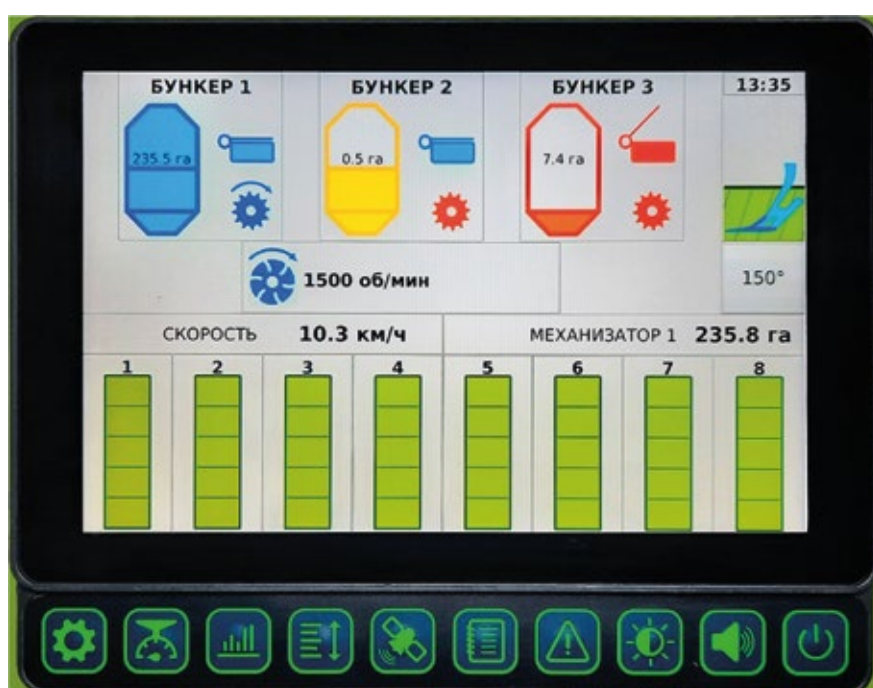


Рис.1 Фото монитора

УСКВ выполнена на базе пыле-влажозащищенного монитора с операционной системой Linux. Монитор комплектуется 10" дисплеем с яркостью 900 кд/м², 3G модемом с двумя SIM-картами и интегрированным центральным контроллером.

УСТАНОВЛИВАЕТСЯ НА:

пневматические посевные комплексы (Salford, John Deere, Flexi-Coil, Bourgault, Horsch, Morris)

механические сеялки (Amazone D-9, СЗП, СЗМ, СЗУ, Агратор-диск)

В процессе работы посевного комплекса предоставляется следующая информация:

- засорение семяпроводов
- гистограмма плотности посева
- оценка потока посевного материала по каждой башне
- норма высева в реальном времени и с почасовой разбивкой
- скорость вращения вентилятора и ее выход за установленные пределы
- отсутствие вращения вала дозатора
- уровень посевного материала в бункерах
- давление воздуха в бункерах и его падение ниже предельного значения
- скорость движения и ее превышение обработанная площадь
- фактическая глубина обработки
- отказ узла и нарушение целостности шины данных

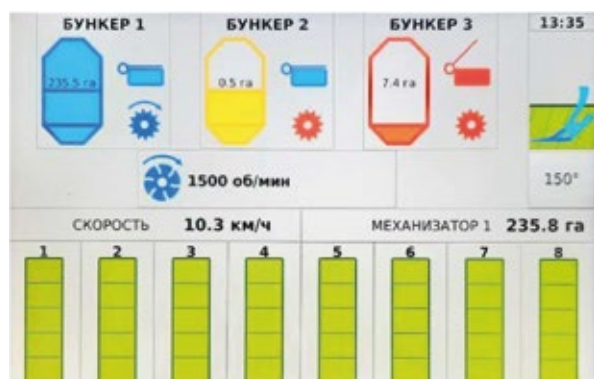


Рис.2 Основная информация для механизма



Рис.3 Окно нормы высева

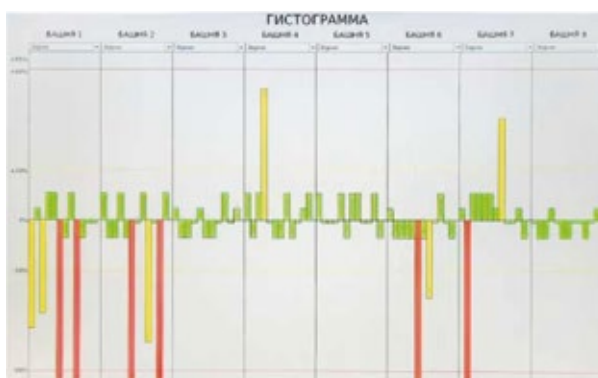


Рис.4 Гистограмма

В процессе работы механической сеялки предоставляется следующая информация:

- засорение семяпроводов
- отсутствие вращения валов дозаторов
- уровень посевного материала в бункерах
- скорость движения и ее превышение
- обработанная площадь
- фактическая глубина обработки
- отказ узла и нарушение целостности шины данных

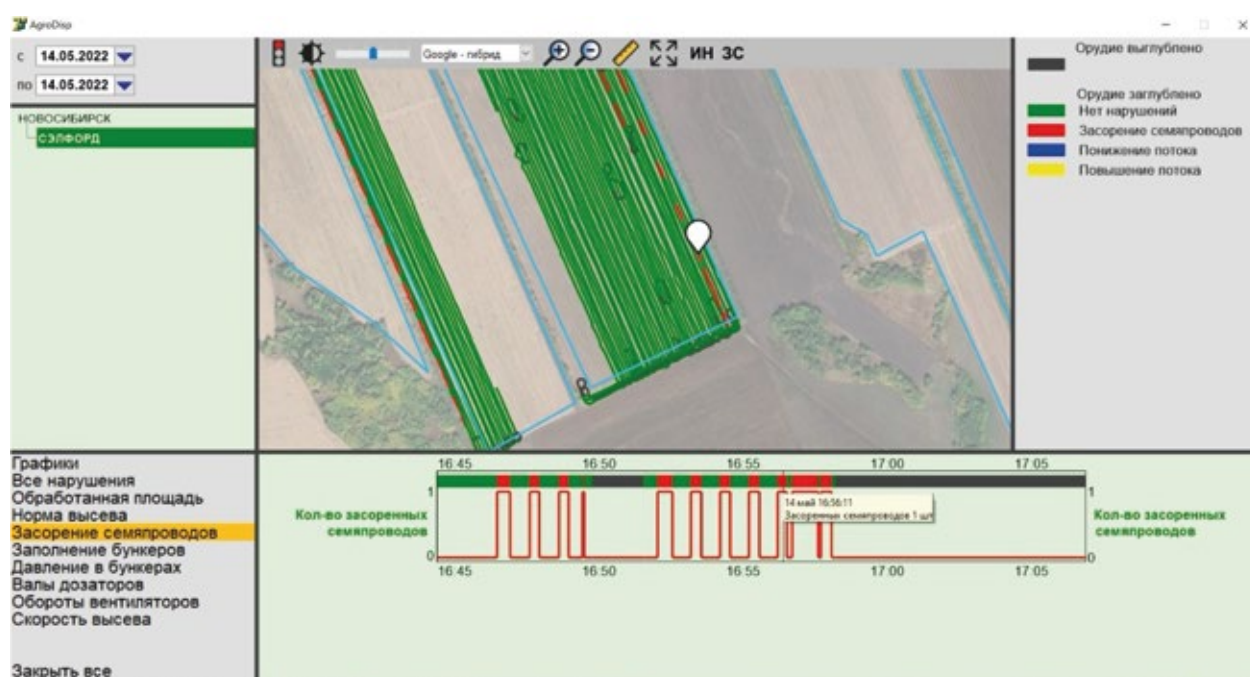


Рис.5 В графике «Засоренные семяпроводы» отображаются засоренные семяпроводы и нарушения потока.

Выгода хозяйства за посевную кампанию от использования УСКВ

При анализе данных по обработанной площади за определенные промежутки времени, выявляются необоснованные простои, сокращается время на загрузку, предотвращается несанкционированный отдых в ночные смены. Производительность труда повышается в среднем на 10-25%.

Данные по норме высева позволяют точно соблюдать технологию сева и предотвращают хищения.

Своевременные действия на сигналы о засоренных семяпроводах позволяют не потерять существенные деньги.

Расчет следующий:

Посевной комплекс за посевную обрабатывает в среднем 2000га. Предположим, что у посевного комплекса 50 сошников и один засорен. Не засеяно будет 2% площади, или 40га. При урожайности пшеницы в 30ц/га недополучено будет 1200ц или 120т. При стоимости 10 т.р/т, будет недополучено 1,2 млн. рублей. Таким образом, УСКВ гарантированно окупается за одну посевную и приносит прибыль в первый год применения.

МОДЕРНИЗАЦИЯ ОПРЫСКИВАТЕЛЯ

Часто наши сельхозпредприятия имеют сильно изношенный парк опрыскивателей, а покупка новой техники не по карману, такая ситуация имеет серьезные последствия и сказывается на прибыли предприятия, ведя к серьезным убыткам. Большие затраты на обслуживание, высокая утомляемость оператора и простои техники ведут к снижению производительности техники и низкому качеству урожая.

Модернизация опрыскивателя включает в себя:

1. Установка системы равномерного внесения Барс-5
2. Замена ручного регулятора на электрический.
3. Обновление распылителей, фильтров
4. Замена насоса, если это требуется.
5. Установка системы параллельного вождения Commander.

Модернизация опрыскивателя несет экономическую выгоду в виде:

- Равномерность внесения препарата вдоль штанги
- Увеличение степени обработки
- Снижение утомляемости оператора
- Снижение простоя техники
- Возможность использования техники в ночное время
- Снижение степени перекрытия

Для максимизации вашей прибыли, наши специалисты готовы выехать в любую точку нашей большой страны, где бы вы не находились, мы проведем все работы в срок и избавим вас от целого ряда проблем. Мы несем гарантию за качество работ и готовы удовлетворить всем вашим пожеланиям и оказать вам бесплатную техническую поддержку

ПОФОРСУНОЧНАЯ ПОДСВЕТКА

Чаще всего процесс опрыскивания происходит в ночное время. С целью правильного внесения химпрепарата (слежения за забитостью форсунки), а также повышения комфорта работы оператора, компания ООО "Агроспутник24" поставляет комплект пофорсуночной подсветки каждого распылителя. Герметичный светодиод со стабилизацией по напряжению размещен на креплении из нержавеющей стали и устанавливается вокруг отсечного устройства. Кнопка включения размещается в кабине транспортного средства. Мощность светодиода составляет 2 Вт.

Данный комплект пофорсуночной подсветки можно изготовить на любой навесной, прицепной, самоходный опрыскиватель отечественного или импортного производства.



КОНТАКТЫ

Генеральный директор:
Юмагулов Марат

Тел: 8937-066-27-68

E-mail: infosputnik24@gmail.com



