

РЕЗИДЕНЦИИ  
СКОЛКОВО

*Мир Бантагий*

# РЕЗИДЕНЦИИ СКОЛКОВО

Жилой комплекс  
бизнес-класса

АБСОЛЮТ   
НЕДВИЖИМОСТЬ



# КЛЮЧЕВЫЕ ПРЕИМУЩЕСТВА ПРОЕКТА

01 | СРЕДНЕ-  
ЭТАЖНАЯ  
ЗАСТРОЙКА

05 | ОРИГИНАЛЬНЫЙ  
ЛАНДШАФТНЫЙ  
ДИЗАЙН

02 | ПРОСТОРНЫЕ  
ЛОББИ  
Безбарьерный  
вход

06 | КЕЛЛЕРЫ  
Кладовые  
помещения  
на жилых и -1 этажах

03 | ОХРАНЯЕМЫЙ  
ПАРКИНГ  
Отдельно  
стоящее здание

07 | ПОДЗЕМНЫЙ  
ПАРКИНГ

04 | ПРИВАТНАЯ  
ТЕРРИТОРИЯ  
Огороженный  
охраняемый двор

08 | КОНТРОЛЬ ДОСТУПА  
ВО ВНУТРЕННИЙ  
ДВОР



РЕЗИДЕНЦИИ  
СКОЛКОВО  
*Альп Девелопмент*



# ГЕНПЛАН



Купить квартиру онлайн



2.1

РЕЗИДЕНЦИЯ С ПОДЗЕМНЫМ ПАРКИНГОМ

2.2

РЕЗИДЕНЦИЯ С ПОДЗЕМНЫМ ПАРКИНГОМ

3.2

РЕЗИДЕНЦИЯ С ПОДЗЕМНЫМ ПАРКИНГОМ

3.1

РЕЗИДЕНЦИЯ С ПОДЗЕМНЫМ ПАРКИНГОМ

6.2

РЕЗИДЕНЦИЯ С ПОДЗЕМНЫМ ПАРКИНГОМ

6.1

РЕЗИДЕНЦИЯ С ПОДЗЕМНЫМ ПАРКИНГОМ

nb  
ОФИС ПРОДАЖ

ДЕТСКИЙ САД

ШКОЛА

Каштановая улица

ДЕТСКИЙ САД

C2  
РЕЗИДЕНЦИЯ

P1  
ПАРКИНГ

P2  
ПАРКИНГ

C3  
РЕЗИДЕНЦИЯ

4.1  
РЕЗИДЕНЦИЯ

4.2  
РЕЗИДЕНЦИЯ

Медовая улица

Луговая улица

Мещерский парк

👤 Резиденция заселена

🏠 Резиденция в продаже

🔧 Квартиры с отделкой

✓ Инфраструктура готова

⌚ Инфраструктура на этапе строительства

РЕЗИДЕНЦИИ  
СКОЛКОВО  
*Ул. Деловой*



# РЕЗИДЕНЦИИ 2.1 И 2.2



Купить  
квартиру  
онлайн



Французские балконы  
Панорамное остекление  
Корзины под кондиционеры  
Квартиры без отделки  
и с отделкой (5 видов на выбор)  
Дворовая территория поделена  
на зоны для активного или  
спокойного отдыха, общения  
и индивидуального развития

Функциональные келлеры  
от 2,9 до 7,9 м<sup>2</sup>  
Подземный паркинг  
Два коммерческих помещения  
на 1 этаже



РЕЗИДЕНЦИИ  
СКОЛКОВО  
*Альп Девелопмент*

# ПРОСТОРНЫЕ ЛОББИ РЕЗИДЕНЦИЙ 2.1 И 2.2



Купить  
квартиру  
онлайн



Сквозные входные группы  
с панорамным остеклением  
и безбарьерным входом

Стильные мягкие зоны ожидания

Бесшумные лифты

Помещения для колясок

Входные группы  
оснащены санузлом

Система «теплый пол»



РЕЗИДЕНЦИИ  
СКОЛКОВО  
*Альп Девелопмент*



# РЕЗИДЕНЦИИ 3.1 И 3.2



Купить  
квартиру  
онлайн

Резиденции расположены друг напротив друга, образуя полузамкнутое пространство

Два типа ограждения для установки кондиционеров: стекло или решетка

Внутрипольные конвекторы в квартирах с окнами в пол

Сквозные входные группы в резиденции 3.1

Функциональные келлеры на этажах и на -1 этаже от 3 до 10 м<sup>2</sup>

Зона для отдыха и амфитеатр

Плотная живая изгородь перед квартирами на первых этажах



РЕЗИДЕНЦИИ  
СКОЛКОВО  
*Альп Девелопмент*

# ЭЛЕГАНТНЫЙ ДИЗАЙН ВХОДНЫХ ГРУПП РЕЗИДЕНЦИЙ 3.1 И 3.2



Купить  
квартиру  
онлайн



Минималистичный дизайн  
без лишних деталей

По два бесшумных лифта  
в каждой секции

Потолки – 3,6 м

Панорамное остекление

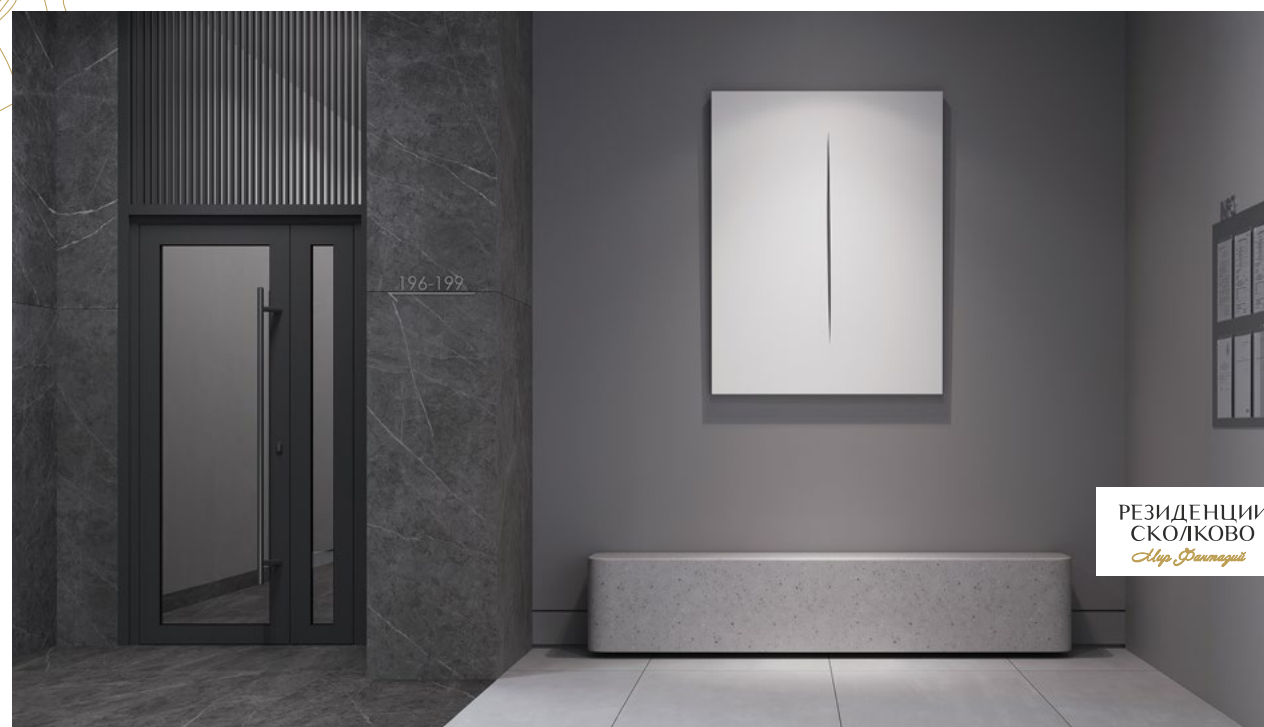
Продуманное зонирование  
с акцентом на центральную  
часть лобби

Помещение  
для хранения колясок

Монохромная цветовая  
гамма в интерьере

Стильная зона ожидания

Безбарьерная среда –  
вход на уровне земли





# ПОДЗЕМНЫЙ ПАРКИНГ РЕЗИДЕНЦИЙ 3.1 И 3.2



Купить  
машино-место

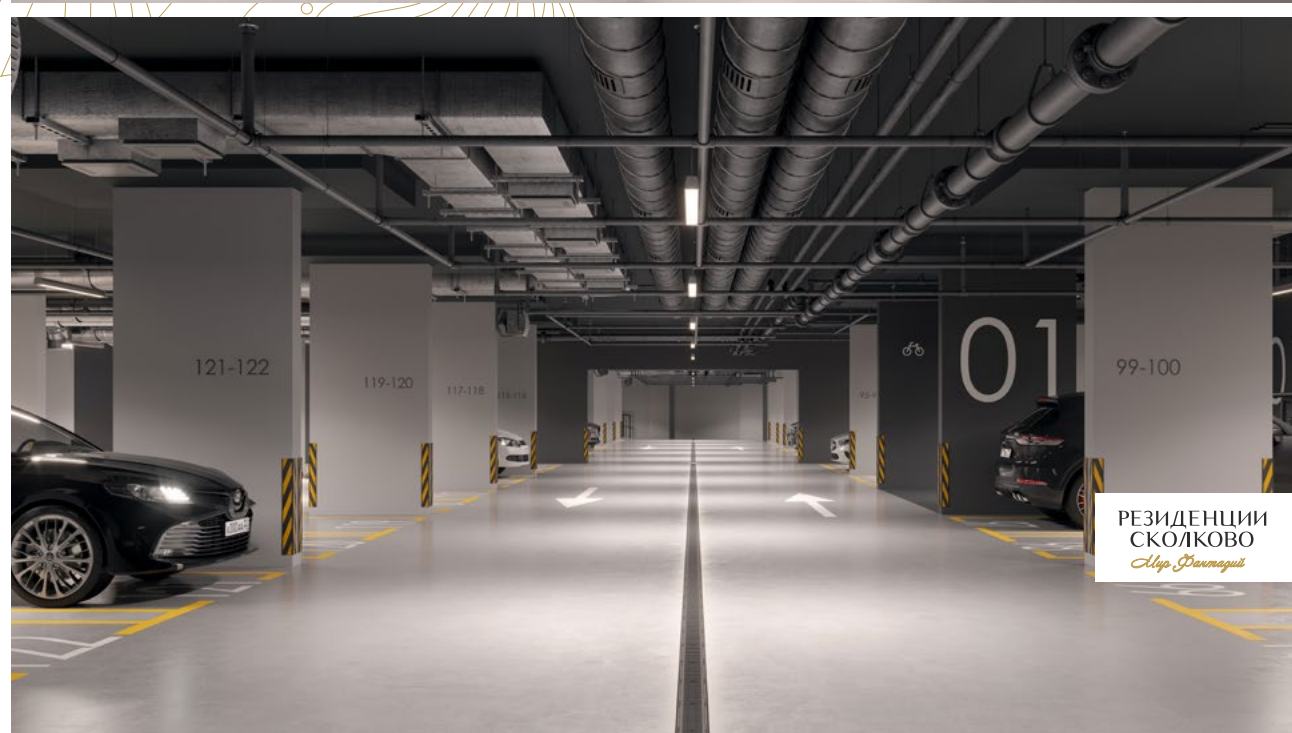
Охраняемый паркинг

Удобный доступ на лифте  
из резиденций и через  
лестничные клетки с улицы

Площадь машино-мест  
14,6 – 16,5 м<sup>2</sup>

Подъемно-секционные  
ворота на выезде/въезде  
в паркинг

Высота на въезде/выезде  
в паркинг 2,6 м



РЕЗИДЕНЦИИ  
СКОЛКОВО  
*Альп Девелопмент*



# РЕЗИДЕНЦИИ 6.1 И 6.2



Купить  
квартиру  
онлайн

Монолитные дома переменной  
этажности 3-9 этажей

Авторская архитектурная  
концепция

Французские балконы

Панорамное остекление

Приватный двор

Детские площадки  
для разных возрастных групп

Квартиры с отделкой на выбор  
в резиденции 6.1

Функциональные келлеры  
на этажах и на -1 этаже  
от 2,9 до 9,4 м<sup>2</sup>

Одно коммерческое помещение  
в резиденции 6.1  
и два в резиденции 6.2



РЕЗИДЕНЦИИ  
СКОЛКОВО  
*Альп Девелопмент*



# СТИЛЬНЫЕ ЛОББИ РЕЗИДЕНЦИЙ 6.1 И 6.2



Купить  
квартиру  
онлайн



Сквозные входные группы  
с витражным остеклением  
и безбарьерным входом

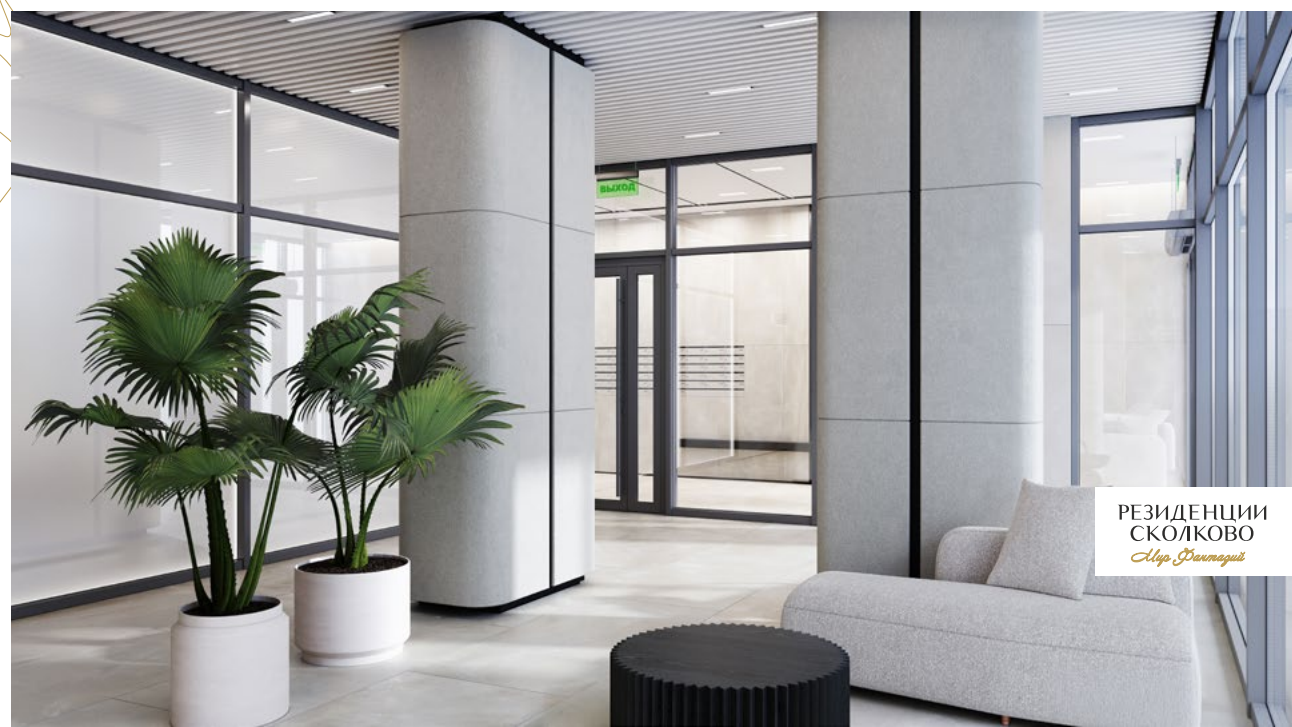
Высокие потолки

Комфортные зоны ожидания

Скоростные бесшумные лифты,  
по два в каждой секции

Помещение для хранения колясок,  
велосипедов и самокатов

Износостойкие покрытия

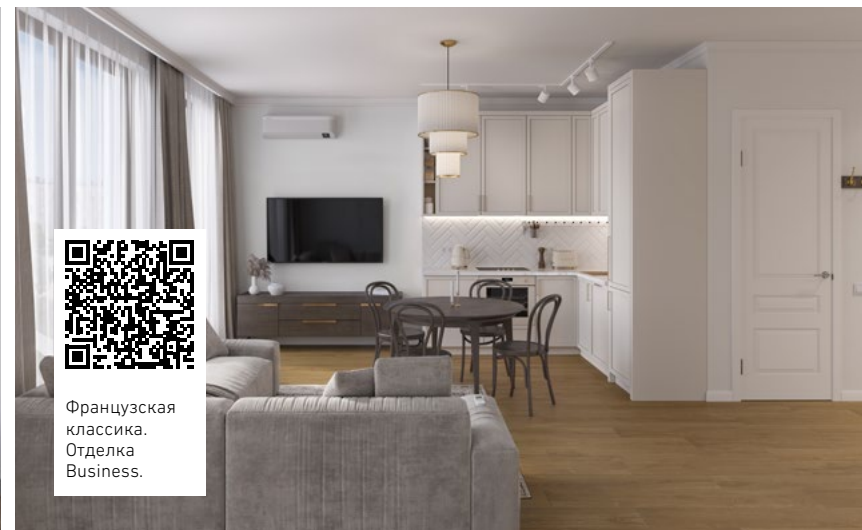
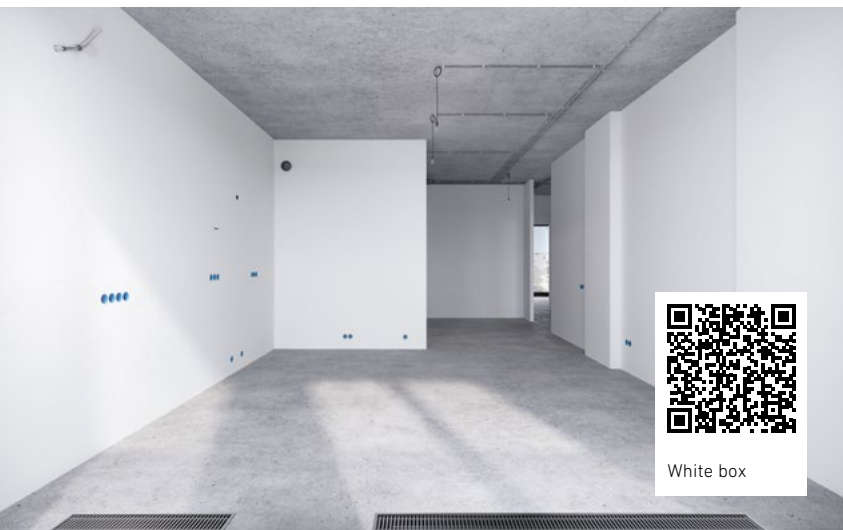


РЕЗИДЕНЦИИ  
СКОЛКОВО  
*Альп Девелопмент*



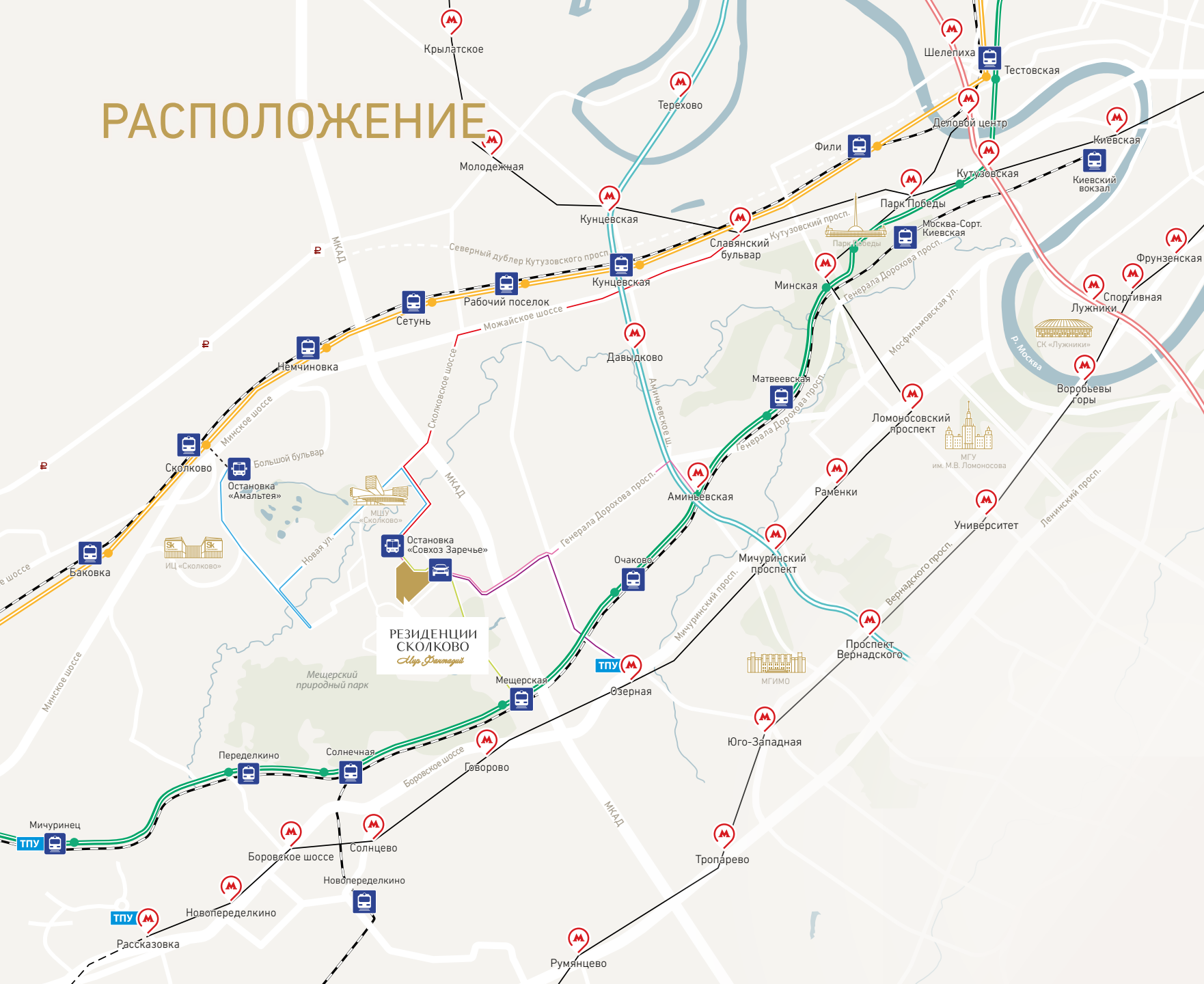
# КВАРТИРЫ С ОТДЕЛКОЙ В РЕЗИДЕНЦИЯХ 2.1, 2.2, 6.1

ДОСТУПНЫЕ  
ВАРИАНТЫ ОТДЕЛКИ

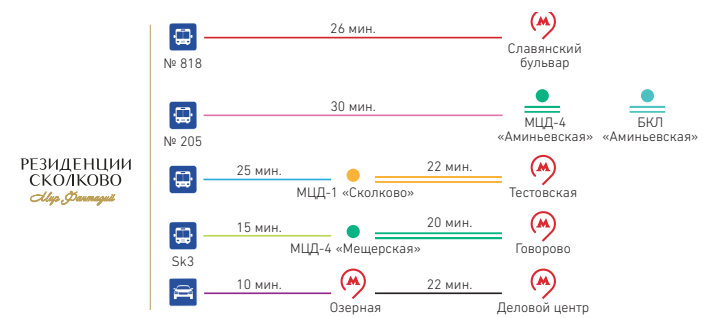




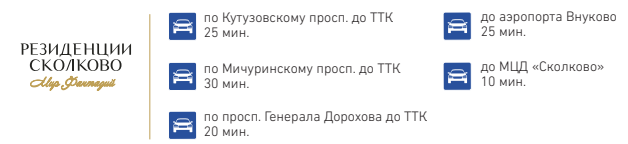
# РАСПОЛОЖЕНИЕ



## ОБЩЕСТВЕННЫЙ ТРАНСПОРТ



## ЛИЧНЫЙ ТРАНСПОРТ



- Станции метро
- Железнодорожные станции
- Автобусные остановки
- Остановки МЦД (линия D1)
- Остановки МЦД (линия D4)
- Линии метро
- Железная дорога
- МЦД (линия D1)
- МЦД (линия D4)
- БКЛ

**РЕЗИДЕНЦИИ СКОЛКОВО**  
*Alpha Development*



# ОКРУЖЕНИЕ

## ГОТОВАЯ ГОРОДСКАЯ ИНФРАСТРУКТУРА

Продуктовые магазины  
Рестораны и кафе  
Салоны красоты  
Зоомагазины  
Аптеки  
Спортивные студии  
Отделения банков

## ШКОЛЫ

Зареченская  
муниципальная школа  
на 1500 учащихся

Гимназия «Сократ»

Школа-пансион  
«А-Статус»

Кембриджская  
международная школа  
(CIS)

Гимназия «Сколково»

Инновационная школа  
«Сколка»

На этапе строительства:  
муниципальная школа  
на 750 мест  
на территории ЖК

## ДЕТСКИЕ САДЫ

Муниципальный  
детский сад № 8  
с бассейном на 115 мест  
на территории ЖК

Муниципальный  
детский сад  
с бассейном на 170 мест  
на территории ЖК

Частный детский сад  
«А-Статус»

Кембриджская  
международная школа  
(CIS)

Детский сад Discovery



Динамика  
строительства

## МНОГО- УРОВНЕВЫЙ ПАРКИНГ

Круглосуточная охрана

Въезд осуществляется  
по индивидуальным  
картам доступа

Автомойка

Услуги хранения шин

Минимаркет



РЕЗИДЕНЦИИ  
СКОЛКОВО  
*Альп Девелопмент*



# ИНФРАСТРУКТУРА РАЙОНА

01 МИН  
до детского сада

10 МИН  
до гольф-клуба

03 МИН  
до парковки

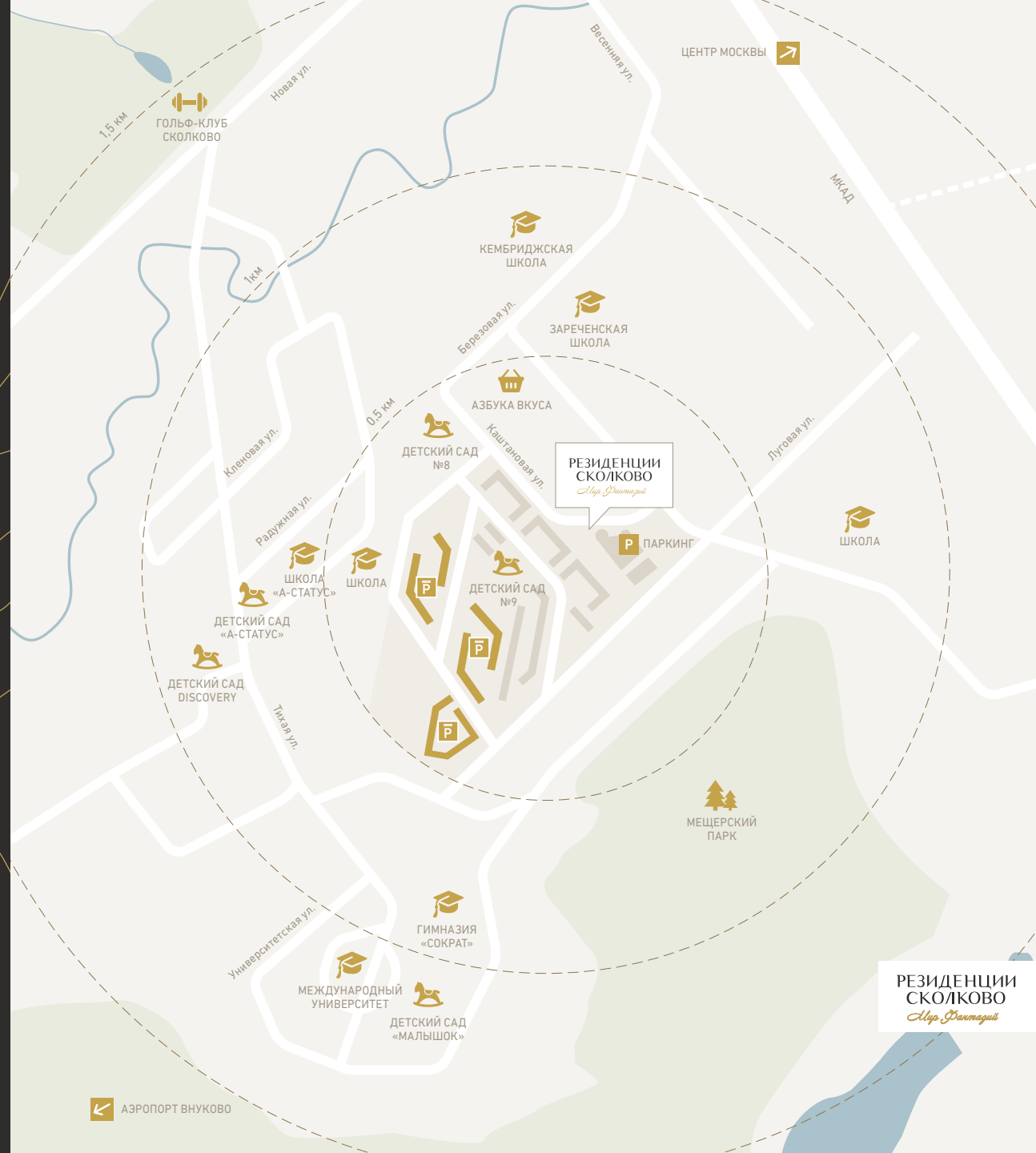
03 МИН  
до продуктового  
магазина

05 МИН  
до школы

05 МИН  
до Мещерского  
парка

25 МИН  
до центра Москвы

25 МИН  
до аэропорта





# УДИВИТЕЛЬНЫЙ МИР ДЛЯ ДЕТЕЙ



Видео  
о проекте

Детские развивающие площадки  
для разных возрастов

Всесезонное  
озеленение

Арт-объекты  
на территории двора

Оригинальное  
освещение

Зоны отдыха: беседки,  
скамейки, лежаки  
и подвесные шезлонги

Шахматные столы

Зона workout

Зоны для игры в бадминтон  
и настольный теннис

Баскетбольная площадка



РЕЗИДЕНЦИИ  
СКОЛКОВО  
*Альп Девелопмент*



# ДЛЯ АКТИВНОГО ОБРАЗА ЖИЗНИ

## СПОРТИВНАЯ ИНФРАСТРУКТУРА МЕЩЕРСКОГО ПАРКА, СКОЛКОВО И БЛИЖАЙШЕГО ОКРУЖЕНИЯ

01

Велосипедные  
маршруты  
и велопрокат

02

Йога на свежем  
воздухе

03

Центры спорта  
и фитнеса

04

Пляжная  
зона

05

Workout-  
площадки

06

Гольф-клуб

07

Футбольное поле  
с профессиональным  
покрытием

08

Волейбольный  
центр

09

Лыжная  
трасса

10

Конноспортивный  
клуб

11

Маршруты  
для бега



# ОНЛАЙН-СЕРВИСЫ АБСОЛЮТ НЕДВИЖИМОСТЬ



## 1. ВСТРЕЧА

Менеджеры Абсолют Недвижимость проведут встречу в видеоформате

Для этого Вам понадобится ноутбук, планшет или телефон

- Расскажем о преимуществах жилого комплекса, его расположении, сроках строительства, инфраструктуре вокруг
- Подберем лучшие варианты квартир, исходя из Вашего запроса



## 2. БРОНИРОВАНИЕ

Вам необходимо выполнить несколько простых шагов:

1. Выбрать квартиру на сайте [www.absrealty.ru](http://www.absrealty.ru)
2. Отправить заявку на бронирование
3. Дождаться звонка сотрудника Абсолют Недвижимость для подтверждения брони



## 3. ИПОТЕКА

Отправьте заявку на ипотеку на странице квартиры в блоке «ипотечный калькулятор»

Специалист Абсолют Недвижимость поможет дистанционно выбрать ипотечную программу с наиболее выгодными условиями, заполнит необходимые документы, отправит их в банк и уведомит о решении на выдачу ипотеки



## 4. СДЕЛКА

Для заключения сделки Вам потребуется:

1. Паспорт
2. ИНН
3. СНИЛС
4. Адрес электронной почты
5. Номер телефона



Выбрать  
квартиру



Выбрать  
келлер



Выбрать  
машино-место



РЕЗИДЕНЦИИ  
СКОЛКОВО

*Мир Бантагий*

**Благодарим за внимание!**  
Будем рады ответить на Ваши вопросы

+7 (495) 745-55-33



 [absrealty.ru/sk](https://absrealty.ru/sk)

info@absrealty.ru



 [vk.com/residence\\_scolkovo](https://vk.com/residence_scolkovo)

**АБСОЛЮТ**  
НЕДВИЖИМОСТЬ 