

Некоммерческое партнерство саморегулируемой организации  
«ОБЪЕДИНЕНИЕ ИНЖЕНЕРОВ ПРОЕКТИРОВЩИКОВ»  
Общество с ограниченной ответственностью  
«Сфера-Мск»

Жилой дом переменной этажности со встроенными нежилыми  
помещениями на первом этаже (3 очередь строительства) в  
составе комплекса жилых домов по адресу:  
Московская область, Ленинский район, Городское поселение  
Горки Ленинские, д. Сапроново

## РАБОЧАЯ ДОКУМЕНТАЦИЯ

Архитектурные решения  
Основной комплект рабочих чертежей  
Строительное задание на устройство дренажного  
трубопровода систем индивидуального кондиционирования  
жилых помещений

02-01/17-АР3.С3

Некоммерческое партнерство саморегулируемой организации  
«ОБЪЕДИНЕНИЕ ИНЖЕНЕРОВ ПРОЕКТИРОВЩИКОВ»  
Общество с ограниченной ответственностью  
«Сфера-Мск»

Жилой дом переменной этажности со встроенными нежилыми помещениями на первом этаже (3 очередь строительства) в составе комплекса жилых домов по адресу:  
Московская область, Ленинский район, Городское поселение Горки Ленинские, д. Сапроново

## РАБОЧАЯ ДОКУМЕНТАЦИЯ

Архитектурные решения  
Основной комплект рабочих чертежей  
Строительное задание на устройство дренажного трубопровода систем индивидуального кондиционирования жилых помещений

02-01/17-АР3.С3

Главный инженер проекта

Е.В. Семенов

2020


Согласовано			
Инв. № подл.			
Подп. и дата			
Взам. инв. №			

**Сводная спецификация дренажного трубопровода фасадов**

Поз.	Обозначение	Наименование	Количество на секцию								Итого, м.п	Примечание
			1	2	3	4	5	6	7	8		
1		Труба PPR PN20 DN20, м.п.	356	330	570	180	255	354	443	107	2595.0	

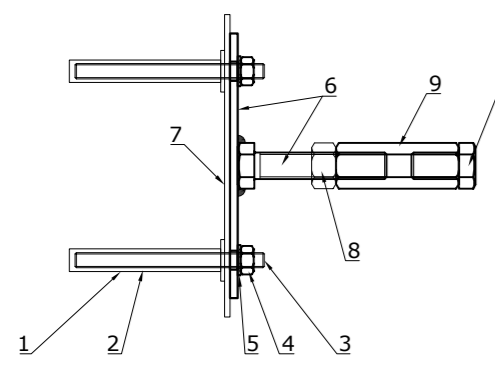
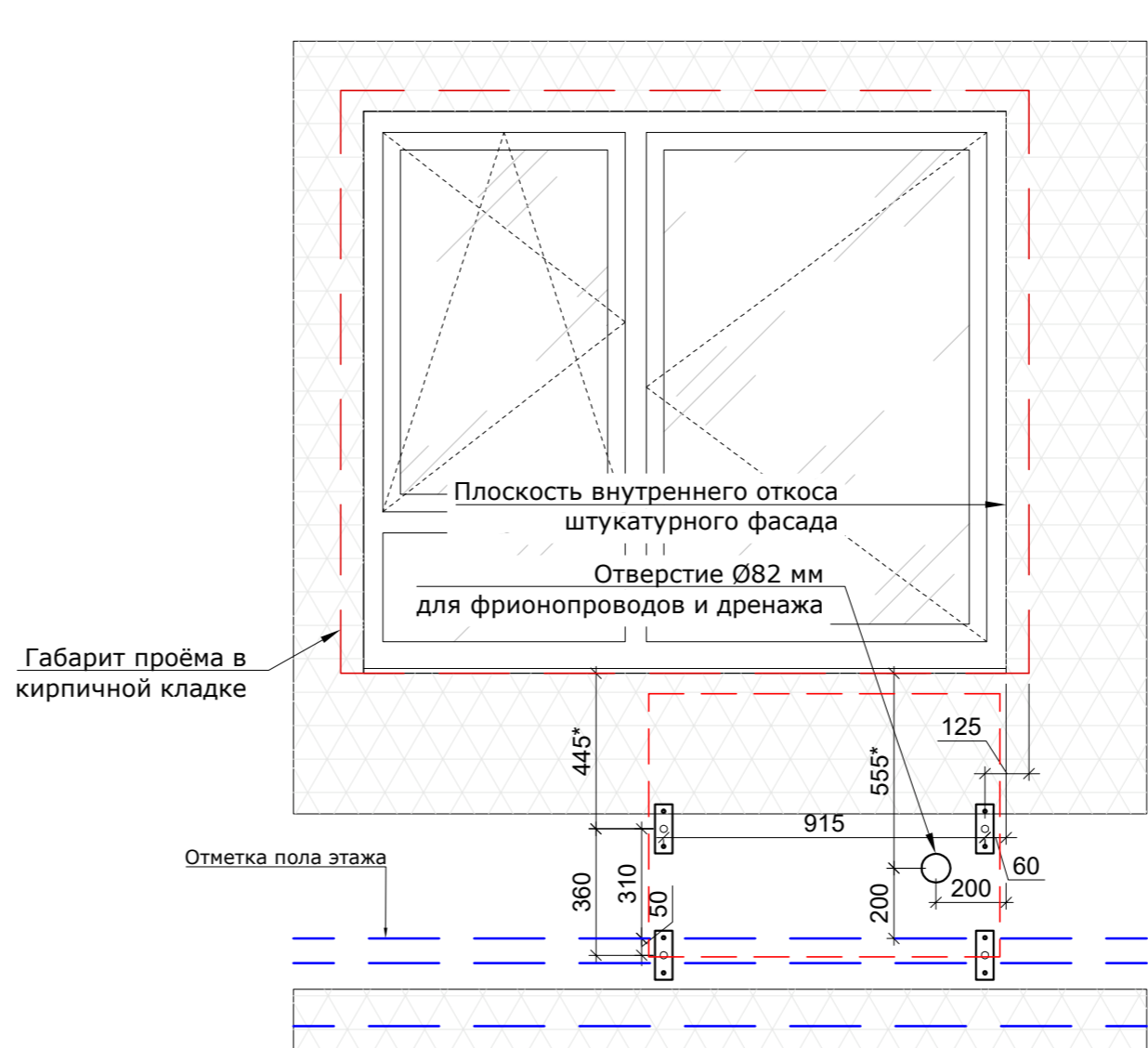
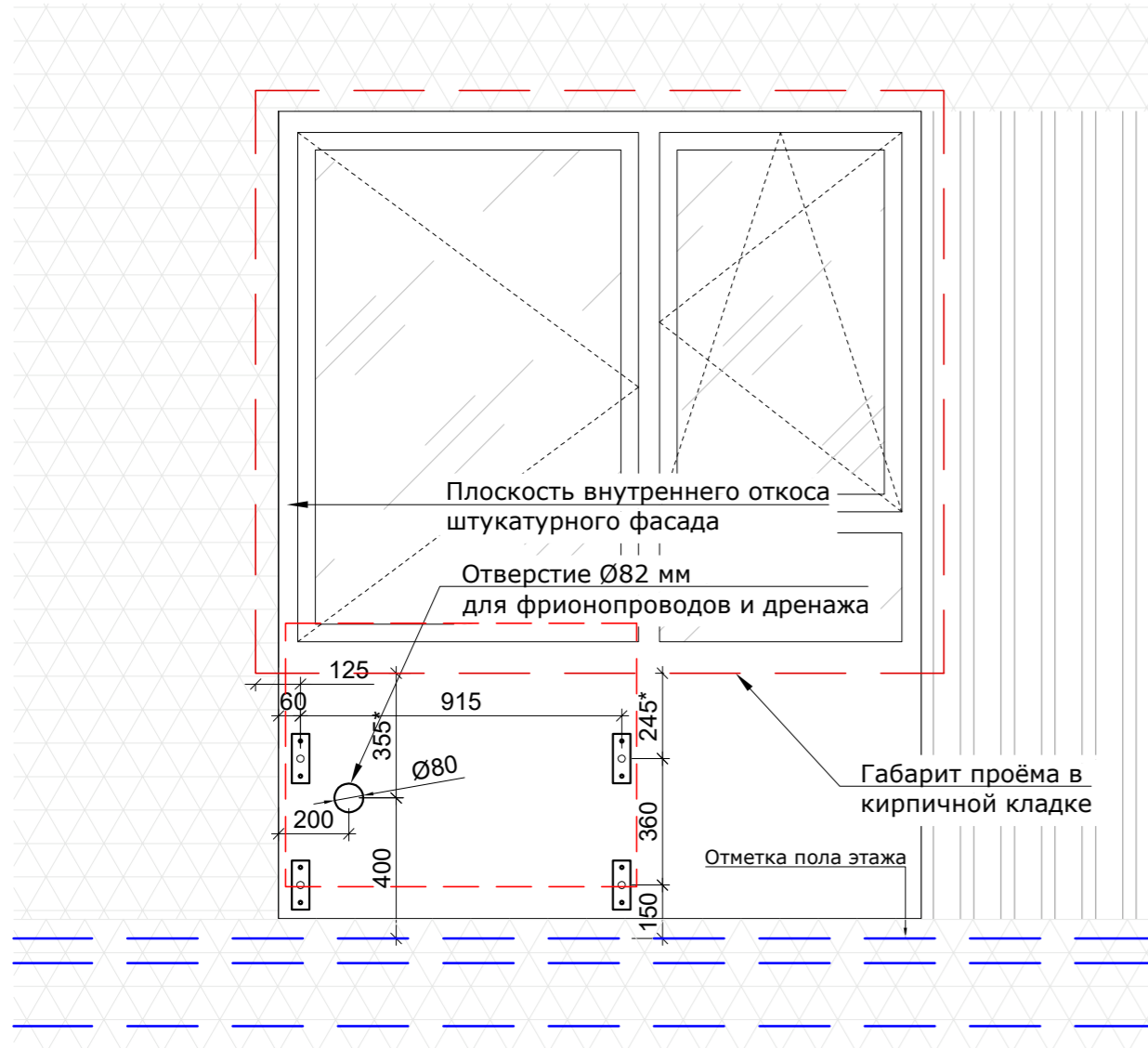
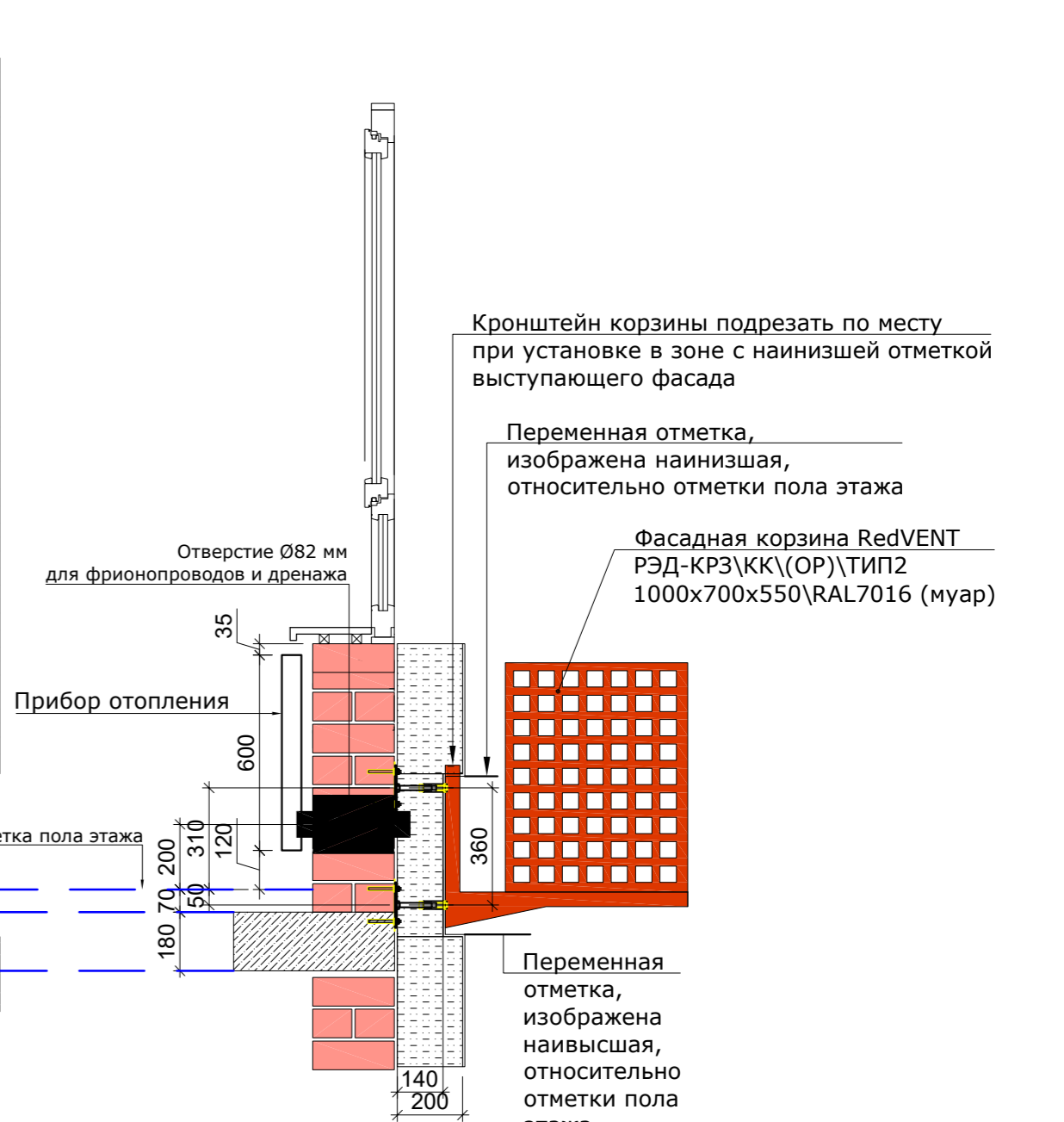
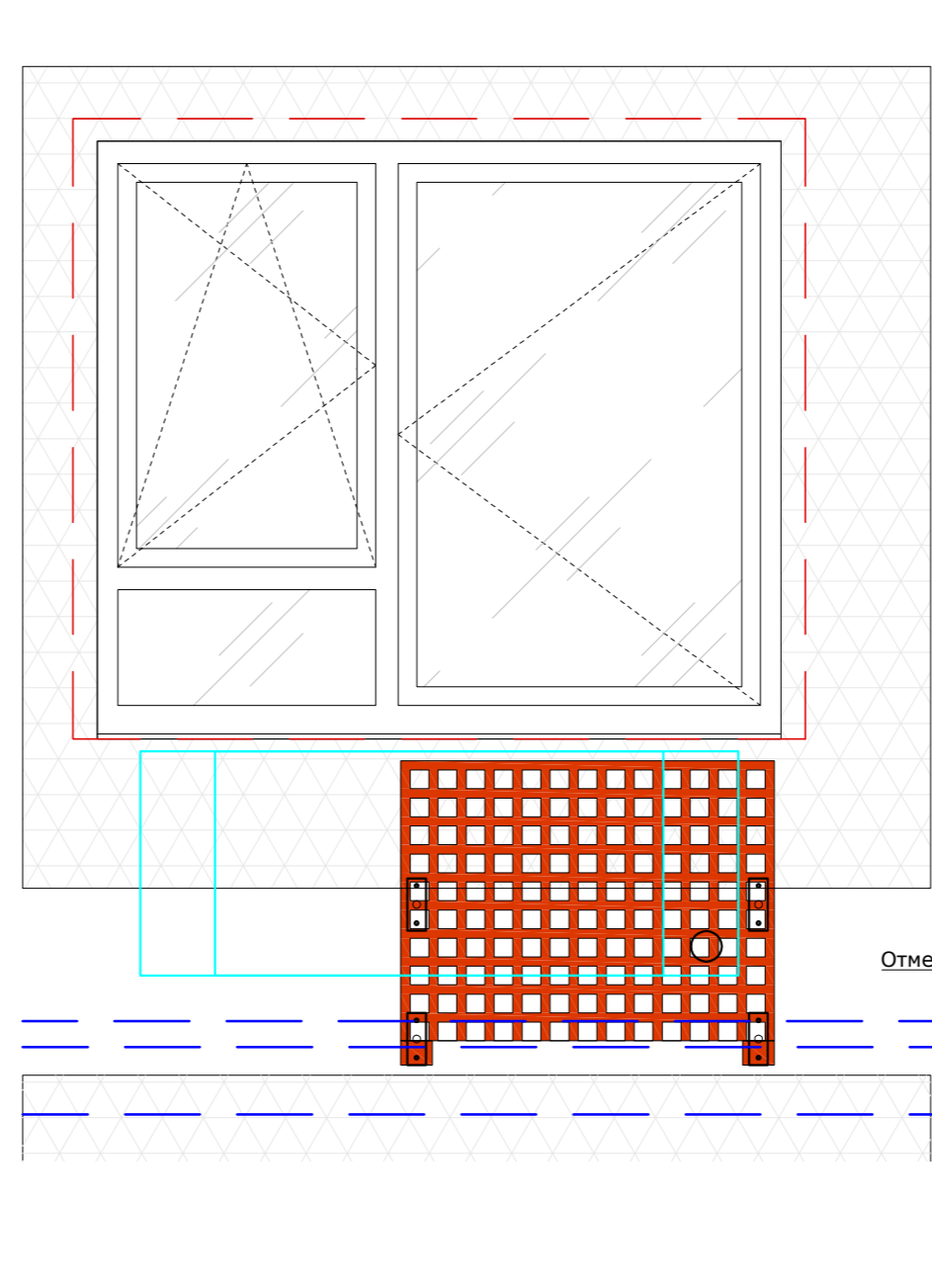
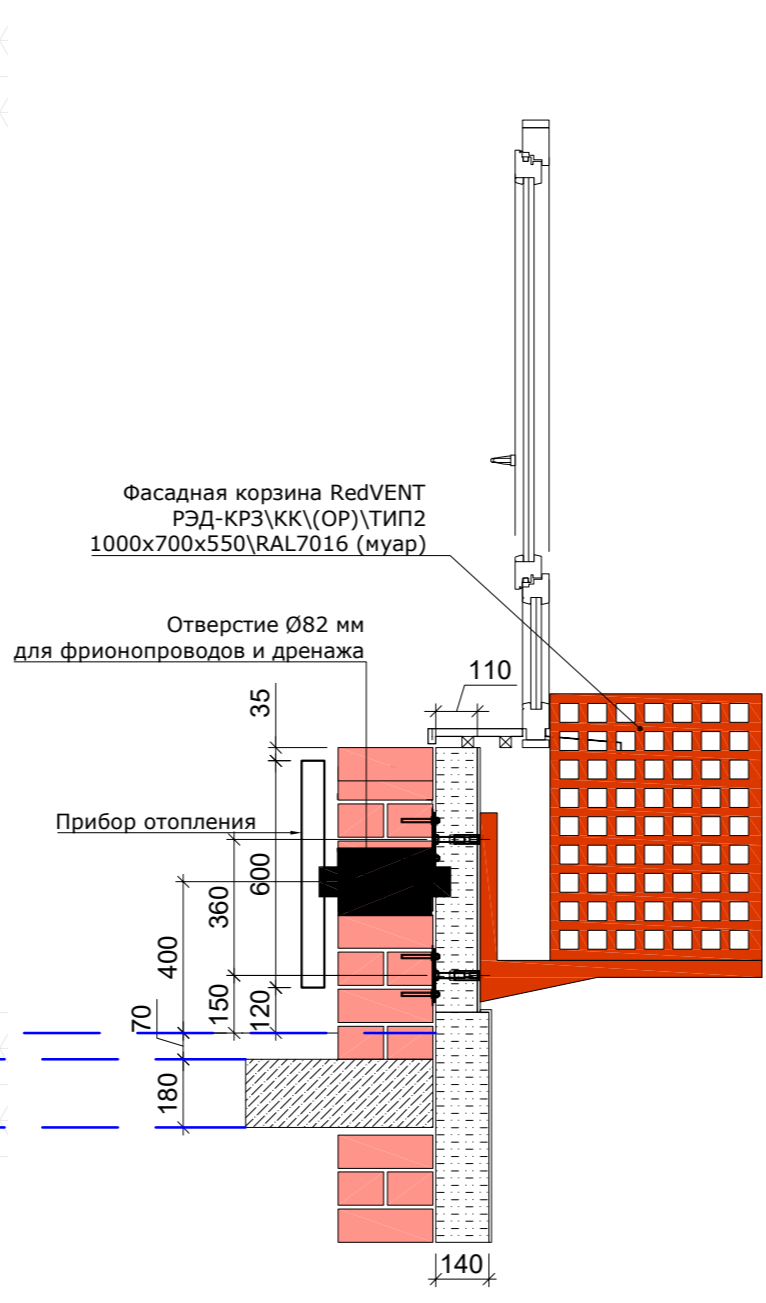
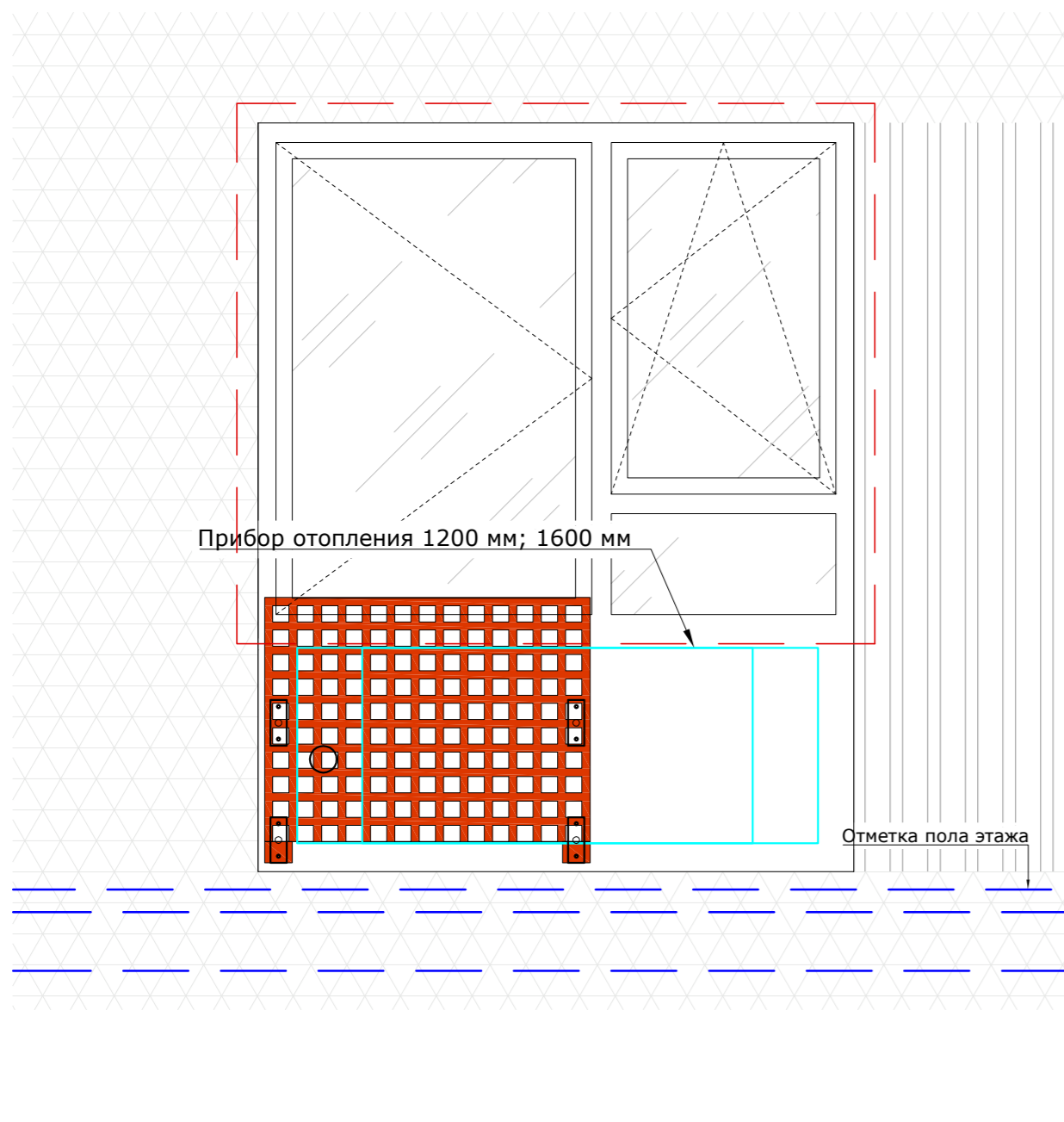
Согласовано	

Инв. № подл.	
Подп. и дата	
Взам. инв. №	

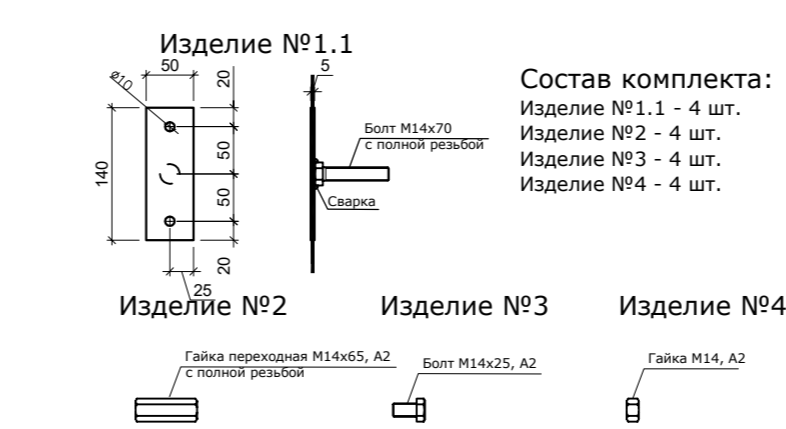
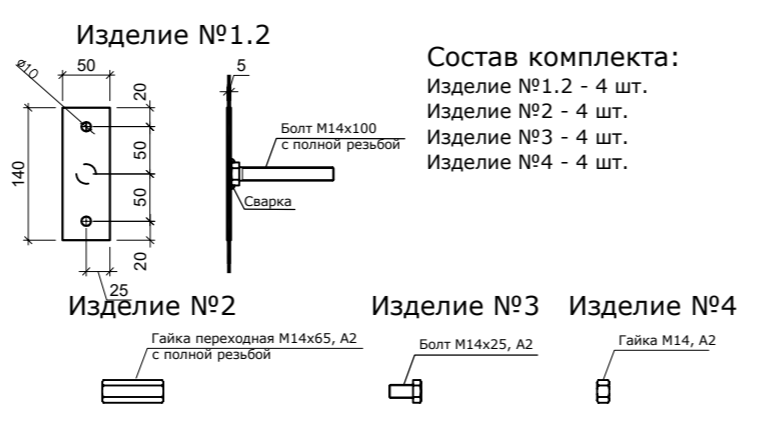
						Заказчик: ООО"Брусника. Москва" 02-01/17- АРЗ.СЗ			
						Московская обл., Ленинский район, г.п. Горки Ленинские, д. Сапроново, уч. №50:21:0000000:43398 (3 очередь строительства)			
Изм.	Кол.уч.	Лист	№ док.	Подпись	Дата	Многоквартирный жилой дом	Стадия	Лист	Листов
							Р	А	
Разработал	Мищенко			<i>Мищенко</i>	15.04.20	Общие данные		Сфера-Мск	
Норм.контр.	Янголь			<i>Янголь</i>	15.04.20				

Согласовано

Изм. № подл. Подп. и дата. Взам. инв. №



1. Полимерная сетчатая гильза "elementa" EPS 12x80
2. Химический клевоый анкер "elementa" EPF 410C
3. Шпилька M8x100, A2
4. Гайка M8, A2
5. Шайба M8, A2
6. Изделие №1.1; №1.2, A2
7. Паранитовая прокладка 3x160x70
8. Гайка M14, A2
9. Гайка переходная M14x65, A2
10. Болт M14x25



Примечание: фрагменты фасада показаны с внешней стороны здания (снаружи).

Заказчик: ООО "Брусника. Москва" 02-01/17- AP3.C3			
Московская обл., Ленинский район, г.п. Горки Ленинские, д. Сапроново, уч. №50:21:0000000:43398 (3 очередь строительства)			
Изм.	Кол.уч.	Лист № док.	Подпись Дата
			Мищенко 15.04.20
Разработал			Янголь 15.04.20
Норм.контр.			Янголь 15.04.20
Многоквартирный жилой дом			Стадия Лист Листов Р 1
Узлы крепления корзин внешних блоков кондиционеров			Сфера-Мск

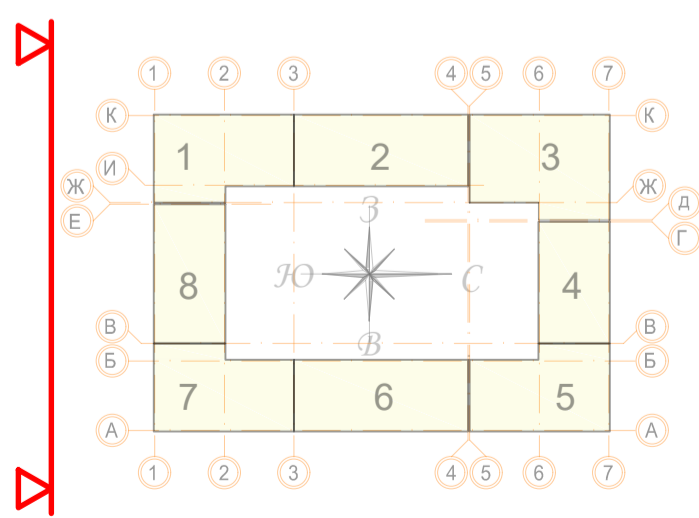


Указания по монтажу дренажной системы.  
 Для централизованного сбора дренажных стоков систем пожарквартирного (индивидуального) кондиционирования предусмотрено решение реализуемое на этапе монтажа фасадных систем со следующим порядком выполнения:  
 - устройство выводов трубопроводов PPR d20 с уклоном 3-10% (по направлению движения конденсата) из квартир через подготовленные отверстия в кирпичной кладке наружных стен на уровне 400 мм от ур.ч.п. квартир, места расположения выводов, учитывающих размещение корзин под внешние блоки кондиционеров, см. л.2;  
 - монтаж вертикального магистрального трубопровода PPR d20, расположенного в толщине фасадного утеплителя с креплением к кирпичной кладке внешних стен с помощью клипс и организацией отвода дренажных стоков в систему К2 (с подсоединением в подвале) или сбросом на отмостку - по согласованию с Заказчиком.  
 - подключение выводов к магистральному трубопроводу трубами PPR d20 расположенными в толщине фасадного утеплителя с креплением к кирпичной кладке внешних стен с помощью клипс с уклоном 3-10% (по направлению движения конденсата);  
 - монтаж утеплителя в местах прокладки элементов дренажной системы должен быть произведён с учётом толщины данных элементов исключая влияние на геометрическую плоскость и тепловую целостность теплоизоляционного слоя внешних стен.

Спецификация дренажного трубопровода внешнего фасада в осях К-А

Поз.	Обозначение	Наименование	Секция 1	Секция 7	Секция 8	Примечание
1		Труба PPR PN20 DN20, м.п.	75	204	50	329

Примечание:  
 1. В спецификации представлен расход дренажного трубопровода выше ур.з.  
 2. Расположение трасс, обозначенных пунктиром, и отверстий их подключения - согласовать с Заказчиком.



± 0.000 = 161.15

Заказчик: ООО "Брусника. Москва" 02-01/17- АР3.С3

Московская обл., Ленинский район, г.п. Горки Ленинские, д. Сапраново, уч. №50:21:0000000:43398 (3 очередь строительства)

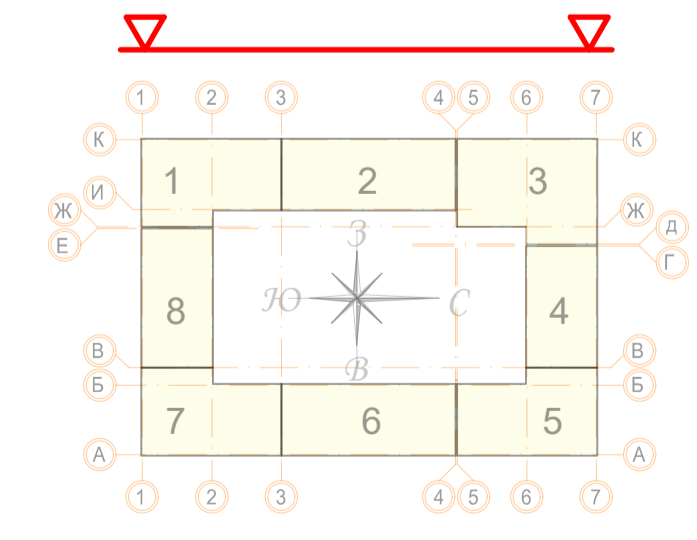
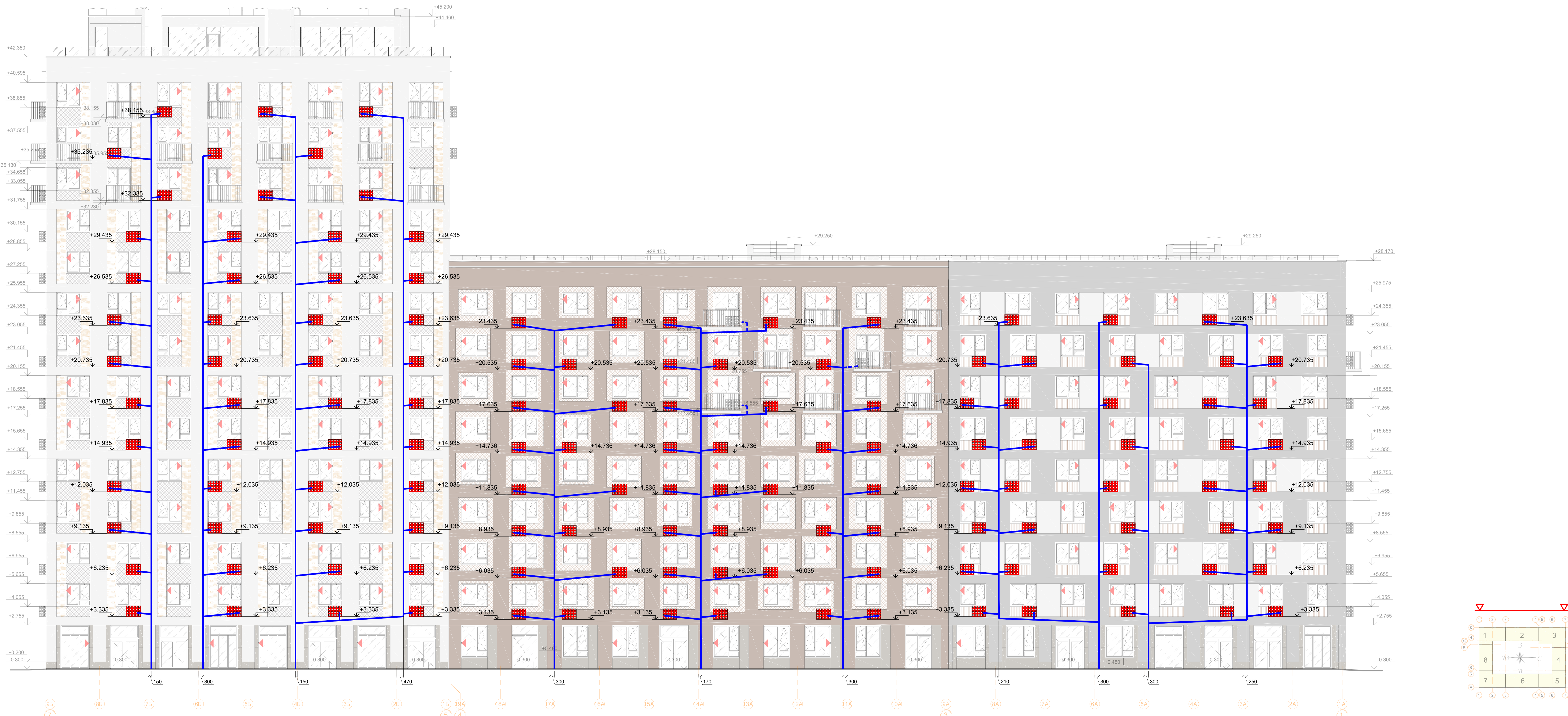
Многоквартирный жилой дом

Внешний фасад в осях К-А  
 М 1:100

Стадия Лист Листов  
 Р 2

Сфера-Мск

Согласовано  
 Имя, № подл.  
 Дата  
 Взам. инв. №



Указания по монтажу дренажной системы.  
 Для централизованного сбора дренажных стоков систем поквартирного (индивидуального) кондиционирования предусмотрено решение реализуемое на этапе монтажа фасадных систем со следующим порядком выполнения:  
 - устройство выводов трубопроводов PPR d20 с уклоном 3-10% (по направлению движения конденсата) из квартир через подготовленные отверстия в кирпичной кладке наружных стен на уровне 400 мм от ур.ч.п. квартир, места расположения выводов, учитывающих размещение корзин под внешние блоки кондиционеров, см. л.2;  
 - монтаж вертикального магистрального трубопровода PPR d20, расположенного в толщине фасадного утеплителя с креплением к кирпичной кладке внешних стен с помощью клипс и организацией отвода дренажных стоков в систему КЗ (с подсоединением в подвале) или сбросом на отстойник - по согласованию с Заказчиком;  
 - подключение выводов к магистральному трубопроводу трубами PPR d20 расположенными в толщине фасадного утеплителя с креплением к кирпичной кладке внешних стен с помощью клипс с уклоном 3-10% (по направлению движения конденсата);  
 - монтаж утеплителя в местах прокладки элементов дренажной системы должен быть произведен с учетом толщины данных элементов исключая влияние на геометрическую плоскость и тепловую целостность теплоизоляционного слоя внешних стен.

Поз.	Обозначение	Наименование	Секция 1	Секция 2	Секция 3	Примечание
1		Труба PPR PN20 DN20, м.п.	190	183	256	629

Примечание:  
 1. В спецификации представлен расход дренажного трубопровода выше ур.з.  
 2. Расположение трасс, обозначенных пунктиром, и отверстий их подключения - согласовать с Заказчиком.

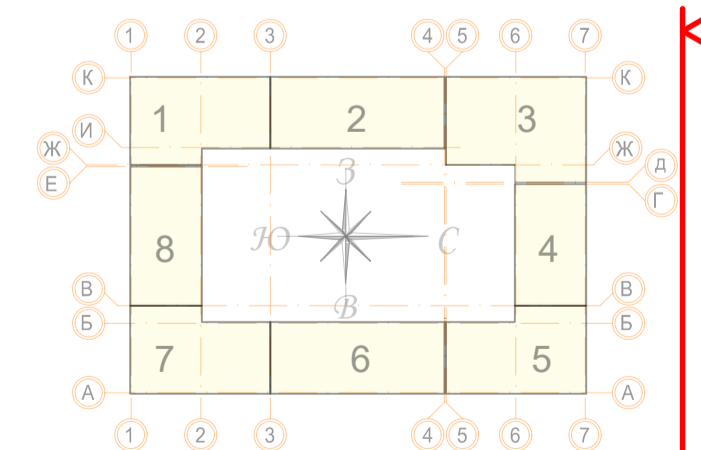
± 0.000 = 161.15

Изм.	Коп.уч.	Лист № док.	Подпись	Дата
			<i>Мищенко</i>	15.04.20

Заказчик: ООО "Брусника. Москва" 02-01/17- AP3.C3  
 Московская обл., Ленинский район, г.п. Горки Ленинские, д. Сапраново, уч. №50.21.000000043398 (3 очередь строительства)  
 Многоквартирный жилой дом  
 Внешний фасад в осях 7-1  
 М 1:100

Стадия	Лист	Листов
Р	3	

Сфера-Мск



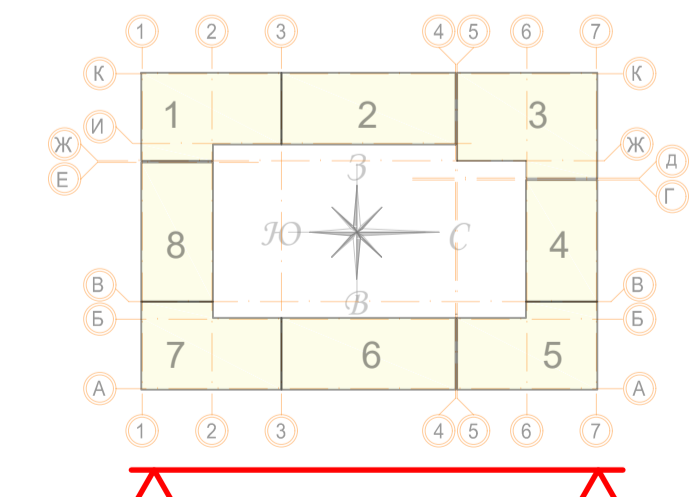
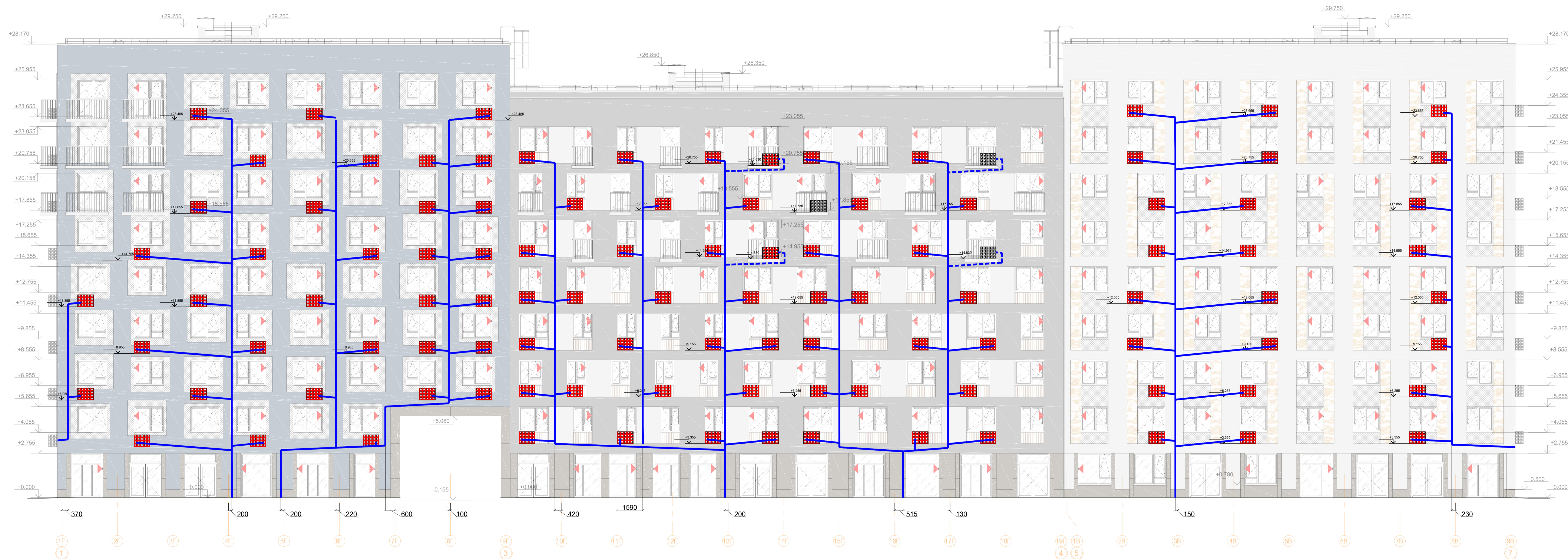
Указания по монтажу дренажной системы.  
 Для централизованного сбора дренажных стоков систем пожарквартирного (индивидуального) кондиционирования предусмотрено решение реализуемое на этапе монтажа фасадных систем со следующим порядком выполнения:  
 - устройство выводов трубопроводов PPR d20 с уклоном 3-10% (по направлению движения конденсата) из квартир через подготовленные отверстия в кирпичной кладке наружных стен на уровне 400 мм от ур.ч.п. квартир, места расположения выводов, учитывающих размещение корзин под внешние блоки кондиционеров, см. л.2;  
 - монтаж вертикального магистрального трубопровода PPR d20, расположенного в толщине фасадного утеплителя с креплением к кирпичной кладке внешних стен с помощью клипс и организацией отвода дренажных стоков в систему К2 (с подсоединением в подвале) или сбросом на отмостку - по согласованию с Заказчиком.  
 - подключение выводов к магистральному трубопроводу трубами PPR d20 расположенными в толщине фасадного утеплителя с креплением к кирпичной кладке внешних стен с помощью клипс с уклоном 3-10% (по направлению движения конденсата);  
 - монтаж утеплителя в местах прокладки элементов дренажной системы должен быть произведён с учётом толщины данных элементов исключая влияние на геометрическую плоскость и тепловую целостность теплоизоляционного слоя внешних стен.

Поз.	Обозначение	Наименование	Секция 5	Секция 4	Секция 3	Примечание
1		Труба PPR PN20 DN20, м.п.	67	70	116	253

Примечание:  
 1. В спецификации представлен расход дренажного трубопровода выше ур.з.  
 2. Расположение трасс, обозначенных пунктиром, и отверстий их подключения - согласовать с Заказчиком.

± 0.000 = 161.15		Заказчик: ООО "Брусника. Москва" 02-01/17- АРЗ.СЗ	
Изм. Кол.уч. Лист № док. Подпись Дата		Московская обл., Ленинский район, г.п. Горки Ленинские, д. Сапраново, уч. №50:21:0000000:43398 (3 очередь строительства)	
Разработал Мищенко		Стадия	Лист
Норм.контр. Янголь		Р	4
		Многоквартирный жилой дом	
		Внешний фасад в осях А-К	
		М 1:100	
		Сфера-Мск	

Согласовано  
 Взам. инв. №  
 План и дата  
 Инв. № подл.



Указания по монтажу дренажной системы.  
 Для централизованного сбора дренажных стоков систем поквартирного (индивидуального) кондиционирования предусмотрено решение реализуемое на этапе монтажа фасадных систем со следующим порядком выполнения:  
 - устройство выводов трубопроводов PPR d20 с уклоном 3-10% (по направлению движения конденсата) из квартир через подготовленные отверстия в кирпичной кладке наружных стен на уровне 400 мм от ур.ч.п. квартир, места расположения выводов, учитывающих размещение корзин под внешние блоки кондиционеров, см. л.2;  
 - монтаж вертикального магистрального трубопровода PPR d20, расположенного в толщине фасадного утеплителя с креплением к кирпичной кладке внешних стен с помощью клипс и организацией отвода дренажных стоков в систему КЗ (с подсоединением в подвале) или сбросом на отстойник - по согласованию с Заказчиком;  
 - подключение выводов к магистральному трубопроводу трубами PPR d20 расположенными в толщине фасадного утеплителя с креплением к кирпичной кладке внешних стен с помощью клипс с уклоном 3-10% (по направлению движения конденсата);  
 - монтаж утеплителя в местах прокладки элементов дренажной системы должен быть произведен с учетом толщины данных элементов исключая влияние на геометрическую плоскость и тепловую целостность теплоизоляционного слоя внешних стен.

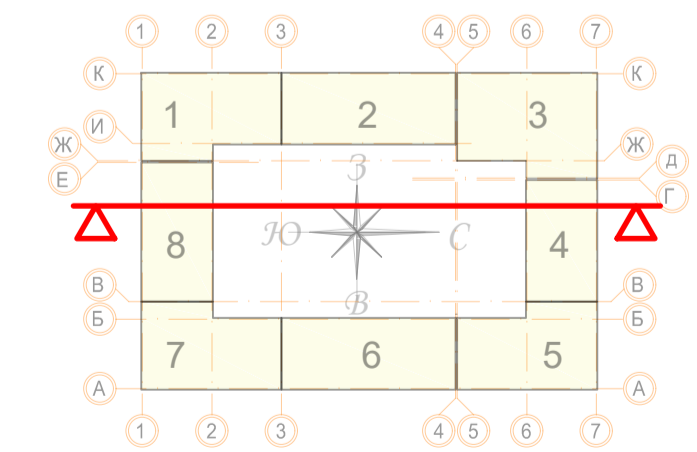
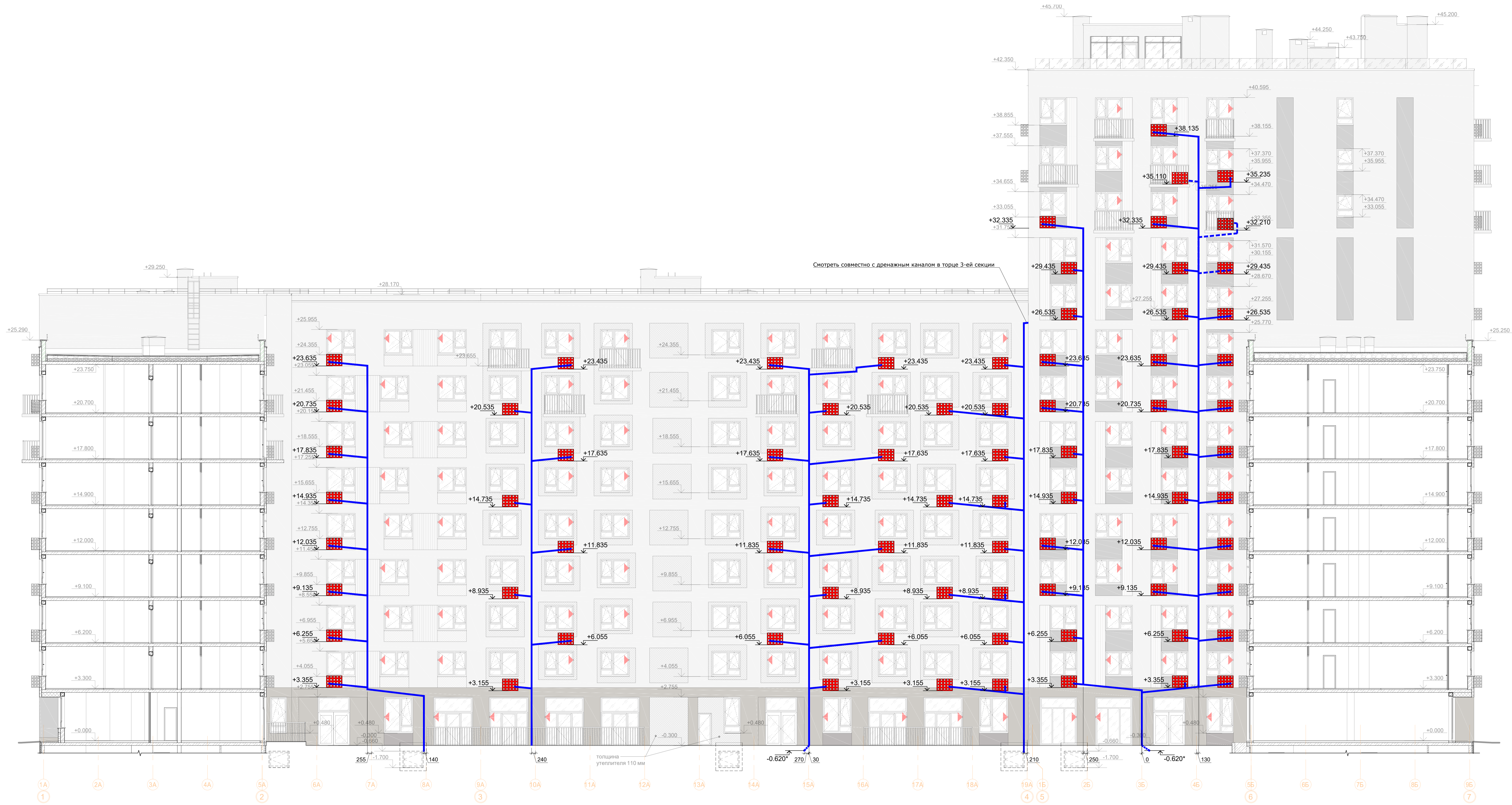
Спецификация дренажного трубопровода внешнего фасада в осях К-А						
Поз.	Обозначение	Наименование	Секция 7	Секция 6	Секция 5	Примечание
1		Труба PPR PN20 DN20, м.п.	155	195	116	466

Примечание:  
 1. В спецификации представлен расход дренажного трубопровода выше ур.з.  
 2. Расположение трасс, обозначенных пунктиром, и отверстий их подключения - согласовать с Заказчиком.

± 0.000 = 161.15		Заказчик: ООО "Брусника. Москва" 02-01/17- АР3.С3	
		Московская обл., Ленинский район, г.п. Горки Ленинские, д. Сапраново, уч. №50.21.000000043398 (3 очередь строительства)	
Изм.	Коп.уч.	Лист № док.	Подпись
Разработал	Мищенко		
Норм.контр.	Янголь		
		Многоквартирный жилой дом	Стадия Р
		Внешний фасад в осях 1-7	Лист 5
		М 1:100	Листов
			Сфера-Мск

Согласовано  
 Взам. инв. №  
 План и дата  
 Инв. № подл.





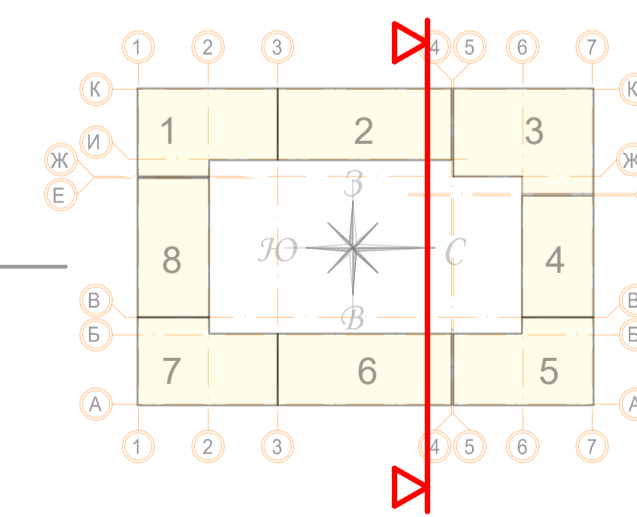
Указания по монтажу дренажной системы.  
 Для централизованного сбора дренажных стоков систем пожарквартирного (индивидуального) кондиционирования предусмотрено решение реализуемое на этапе монтажа фасадных систем со следующим порядком выполнения:  
 - устройство выводов трубопроводов PPR d20 с уклоном 3-10% (по направлению движения конденсата) из квартир через подготовленные отверстия в кирпичной кладке наружных стен на уровне 400 мм от ур.ч.п. квартир, места расположения выводов, учитывающих размещение корзин под внешние блоки кондиционеров, см. л.2;  
 - монтаж вертикального магистрального трубопровода PPR d20, расположенного в толщине фасадного утеплителя с креплением к кирпичной кладке внешних стен с помощью клипс и организацией отвода дренажных стоков в систему КЗ (с подсоединением в подвале) или сбросом на отстойник - по согласованию с Заказчиком;  
 - подключение выводов к магистральному трубопроводу трубами PPR d20 расположенными в толщине фасадного утеплителя с креплением к кирпичной кладке внешних стен с помощью клипс с уклоном 3-10% (по направлению движения конденсата);  
 - монтаж утеплителя в местах прокладки элементов дренажной системы должен быть произведен с учетом толщины данных элементов исключая влияние на геометрическую плоскость и тепловую целостность теплоизоляционного слоя внешних стен.

Спецификация дренажного трубопровода внутреннего фасада в осях 1-7						
Поз.	Обозначение	Наименование	Секция 1	Секция 2	Секция 3	Примечание
1		Труба PPR PN20 DN20, м.п.	46	147	141	334

Примечание:  
 1. В спецификации представлен расход дренажного трубопровода выше ур.з.  
 2. Расположение трасс, обозначенных пунктиром, и отверстий их подключения - согласовать с Заказчиком.

± 0.000 = 161.15		Заказчик: ООО "Брусника. Москва" 02-01/17- АР3.С3	
		Московская обл., Ленинский район, г.п. Горки Ленинские, д. Сапраново, уч. №50.21.000000043398 (3 очередь строительства)	
Изм.	Коп.уч.	Лист № док.	Подпись
Разработал	Мищенко	15.04.20	
Норм.контр.	Янголь	15.04.20	
Многоквартирный жилой дом		Стдия	Лист
Внутренний фасад в осях 1-7		Р	6
М 1:100		Листов	Сфера-Мск

Составлено  
 Взам. инв. №  
 План и дата  
 Имя, № подл.



**Указания по монтажу дренажной системы.**  
 Для централизованного сбора дренажных стоков систем поквартирного (индивидуального) кондиционирования предусмотрено решение реализуемое на этапе монтажа фасадных систем со следующим порядком выполнения:  
 - устройство выводов трубопроводов PPR d20 с уклоном 3-10% (по направлению движения конденсата) из квартир через подготовленные отверстия в кирпичной кладке наружных стен на уровне 400 мм от ур.ч.л. квартир, места расположения выводов, учитывающих размещение корзин под внешние блоки кондиционеров, см. л.2;  
 - монтаж вертикального магистрального трубопровода PPR d20, расположенного в толщине фасадного утеплителя с креплением к кирпичной кладке внешних стен с помощью клипс и организацией отвода дренажных стоков в систему К2 (с подсоединением в подвале) или сбросом на отстойку - по согласованию с Заказчиком.  
 - подключение выводов к магистральному трубопроводу трубами PPR d20 расположенными в толщине фасадного утеплителя с креплением к кирпичной кладке внешних стен с помощью клипс с уклоном 3-10% (по направлению движения конденсата);  
 - монтаж утеплителя в местах прокладки элементов дренажной системы должен быть произведен с учётом толщины данных элементов исключая влияние на геометрическую плоскость и тепловую целостность теплоизоляционного слоя внешних стен.

Спецификация дренажного трубопровода внутреннего фасада в осях К-А

Поз.	Обозначение	Наименование	Секция 3	Секция 4	Секция 5	Примечание
1		Труба PPR PN20 DN20, м.п.	57	110	0	167

Примечание:  
 1. В спецификации представлен расход дренажного трубопровода выше ур.з.  
 2. Расположение трасс, обозначенных пунктиром, и отверстий их подключения - согласовать с Заказчиком.

± 0.000 = 161.15

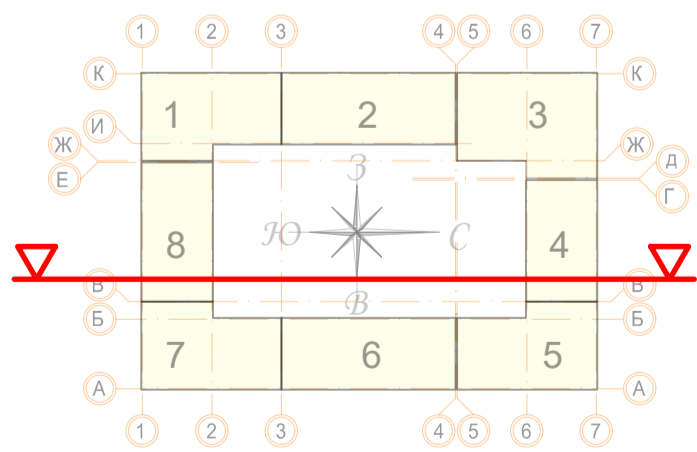
Изм.	Кол.уч.	Лист № док.	Подпись	Дата
Разработал	Мищенко		<i>Мищенко</i>	15.04.20
Норм.контр.	Янголь		<i>Янголь</i>	15.04.20

Заказчик: ООО "Брусника. Москва" 02-01/17- АРЗ.СЗ  
 Московская обл., Ленинский район, г.п. Горки Ленинские, д. Сапраново, уч. №50:21:0000000:43398 (3 очередь строительства)

Многоквартирный жилой дом	Стадия	Лист	Листов
Внутренний фасад в осях К-А М 1:100	Р	7	

Сфера-Мск

Согласовано  
 Взам. инв. №  
 План и дата  
 Инв. № подл.



Указания по монтажу дренажной системы.  
 Для централизованного сбора дренажных стоков систем пожарквартирного (индивидуального) кондиционирования предусмотрено решение реализуемое на этапе монтажа фасадных систем со следующим порядком выполнения:  
 - устройство выводов трубопроводов PPR d20 с уклоном 3-10% (по направлению движения конденсата) из квартир через подготовленные отверстия в кирпичной кладке наружных стен на уровне 400 мм от ур.ч.п. квартир, места расположения выводов, учитывающих размещение корзин под внешние блоки кондиционеров, см. л.2;  
 - монтаж вертикального магистрального трубопровода PPR d20, расположенного в толщине фасадного утеплителя с креплением к кирпичной кладке внешних стен с помощью клипс и организацией отвода дренажных стоков в систему КЗ (с подсоединением в подвале) или сбросом на отстойник - по согласованию с Заказчиком;  
 - подключение выводов к магистральному трубопроводу трубами PPR d20 расположенными в толщине фасадного утеплителя с креплением к кирпичной кладке внешних стен с помощью клипс с уклоном 3-10% (по направлению движения конденсата);  
 - монтаж утеплителя в местах прокладки элементов дренажной системы должен быть произведен с учетом толщины данных элементов исключая влияние на геометрическую плоскость и тепловую целостность теплоизоляционного слоя внешних стен.

Спецификация дренажного трубопровода внутреннего фасада в осях 7-1						
Поз.	Обозначение	Наименование	Секция 5	Секция 6	Секция 7	Примечание
1		Труба PPR PN20 DN20, м.п.	72	159	42	273

Примечание:  
 1. В спецификации представлен расход дренажного трубопровода выше ур.з.  
 2. Расположение трасс, обозначенных пунктиром, и отверстий их подключения - согласовать с Заказчиком.

± 0.000 = 161.15

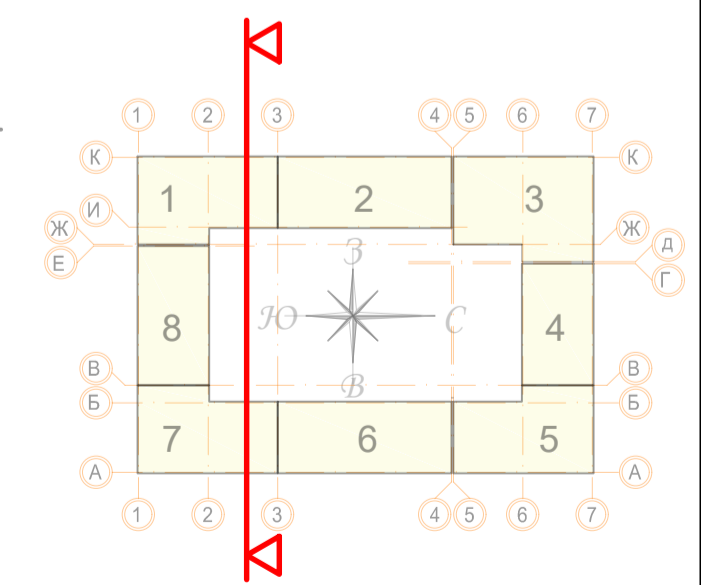
Изм.	Коп.уч.	Лист № док.	Подпись	Дата
Разработал	Мищенко		<i>Мищенко</i>	15.04.20
Норм.контр.	Янголь		<i>Янголь</i>	15.04.20

Заказчик: ООО "Брусника. Москва" 02-01/17- АР3.С3  
 Московская обл., Ленинский район, г.п. Горки Ленинские, д. Сапраново, уч. №50.21:0000000:43398 (3 очередь строительства)  
 Многоквартирный жилой дом  
 Внутренний фасад в осях 7-1  
 М 1:100

Стадия	Лист	Листов
Р	8	

Сфера-Мск

Сопоставлено  
 Взам. инв. №  
 План и дата  
 Имя, № подл.



Указания по монтажу дренажной системы.  
 Для централизованного сбора дренажных стоков систем поквартирного (индивидуального) кондиционирования предусмотрено решение реализуемое на этапе монтажа фасадных систем со следующим порядком выполнения:  
 - устройство выводов трубопроводов PPR d20 с уклоном 3-10% (по направлению движения конденсата) из квартир через подготовленные отверстия в кирпичной кладке наружных стен на уровне 400 мм от ур.ч.л. квартир, места расположения выводов, учитывающих размещение корзин под внешние блоки кондиционеров, см. п.2;  
 - монтаж вертикального магистрального трубопровода PPR d20, расположенного в толщине фасадного утеплителя с креплением к кирпичной кладке внешних стен с помощью клипс и организацией отвода дренажных стоков в систему К2 (с подсоединением в подвале) или сбросом на отмостку - по согласованию с Заказчиком.  
 - подключение выводов к магистральному трубопроводу трубами PPR d20 расположенными в толщине фасадного утеплителя с креплением к кирпичной кладке внешних стен с помощью клипс с уклоном 3-10% (по направлению движения конденсата);  
 - монтаж утеплителя в местах прокладки элементов дренажной системы должен быть произведен с учётом толщины данных элементов исключая влияние на геометрическую плоскость и тепловую целостность теплоизоляционного слоя внешних стен.

Спецификация дренажного трубопровода внутреннего фасада в осях А-К						
Поз.	Обозначение	Наименование	Секция 7	Секция 8	Секция 1	Примечание
1		Труба PPR PN20 DN20, м.п.	42	57	45	144

Примечание:  
 1. В спецификации представлен расход дренажного трубопровода выше ур.з.  
 2. Расположение трасс, обозначенных пунктиром, и отверстий их подключения - согласовать с Заказчиком.

± 0.000 = 161.15		Заказчик: ООО "Брусника. Москва" 02-01/17- АРЗ.СЗ	
		Московская обл., Ленинский район, г.п. Горки Ленинские, д. Сапраново, уч. №50:21:0000000:43398 (3 очередь строительства)	
Изм.	Кол.уч.	Лист № док.	Подпись
Разработал Мищенко			15.04.20
Норм.контр. Янголь			15.04.20
Многоквартирный жилой дом		Стадия Р	Лист 9
Внутренний фасад в осях А-К М 1:100		Сфера-Мск	

Согласовано  
 Взам. инв. №  
 План и дата  
 Инв. № подл.