

**БИЛИБИН
И. Я.**

Изобразительное искусство

БУКВИЦА

**КРАСНАЯ
СТРОКА**

Японская гравюра

Литературно-сказочный сюжет

Сказочный герой

ОРНАМЕНТ

ИЛЛЮСТРАЦИЯ

Подготовила Савчук Елена Валериевна
Учитель ИЗО МАОУ «Школа 31»
Балашиха Московская область

Художники 19-20 века часто обращались к литературно-сказочным сюжетам

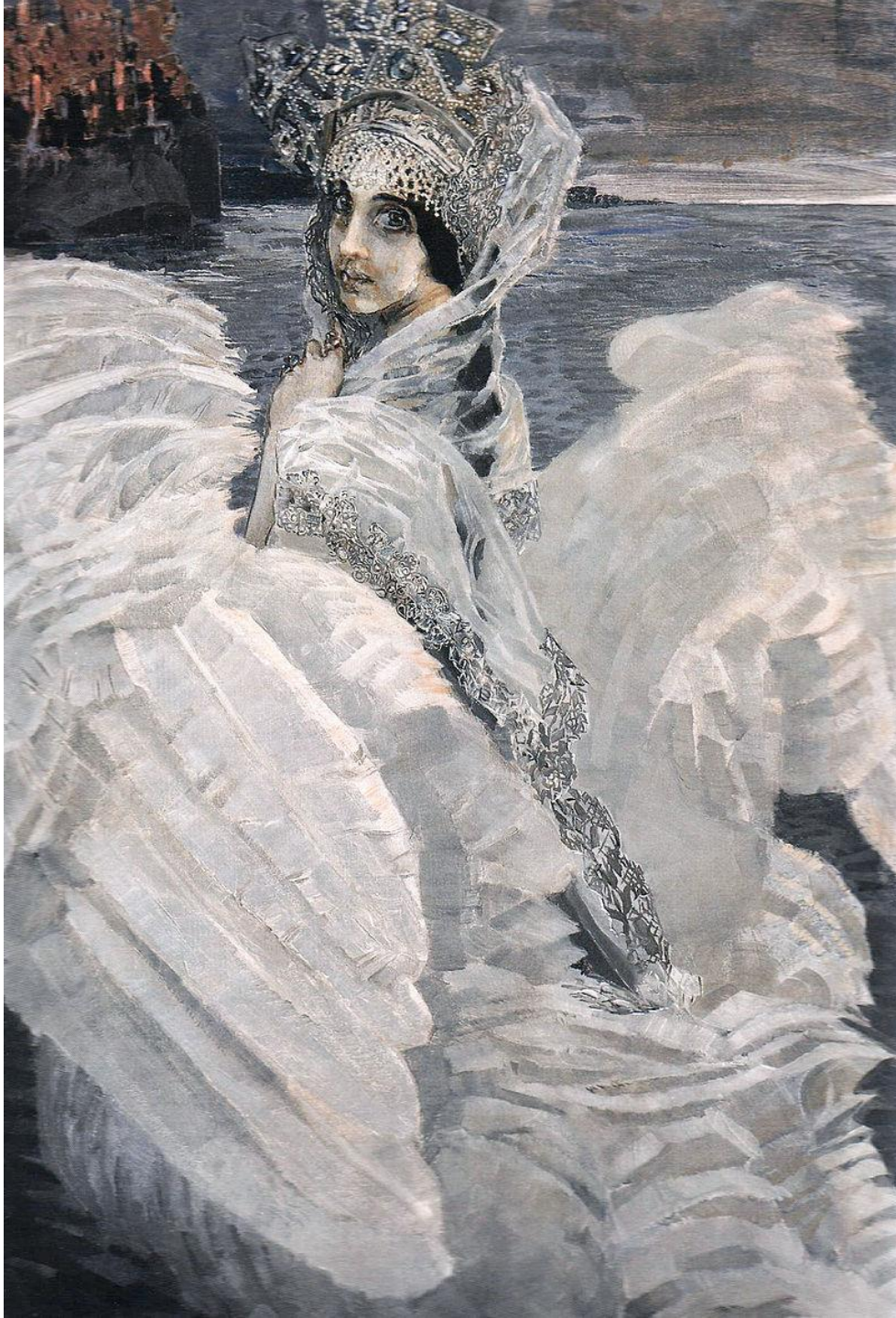


Васнецов «Царевна – лягушка»



Васнецов «Аленушка»

М. Врубель «Царевна-Лебедь»

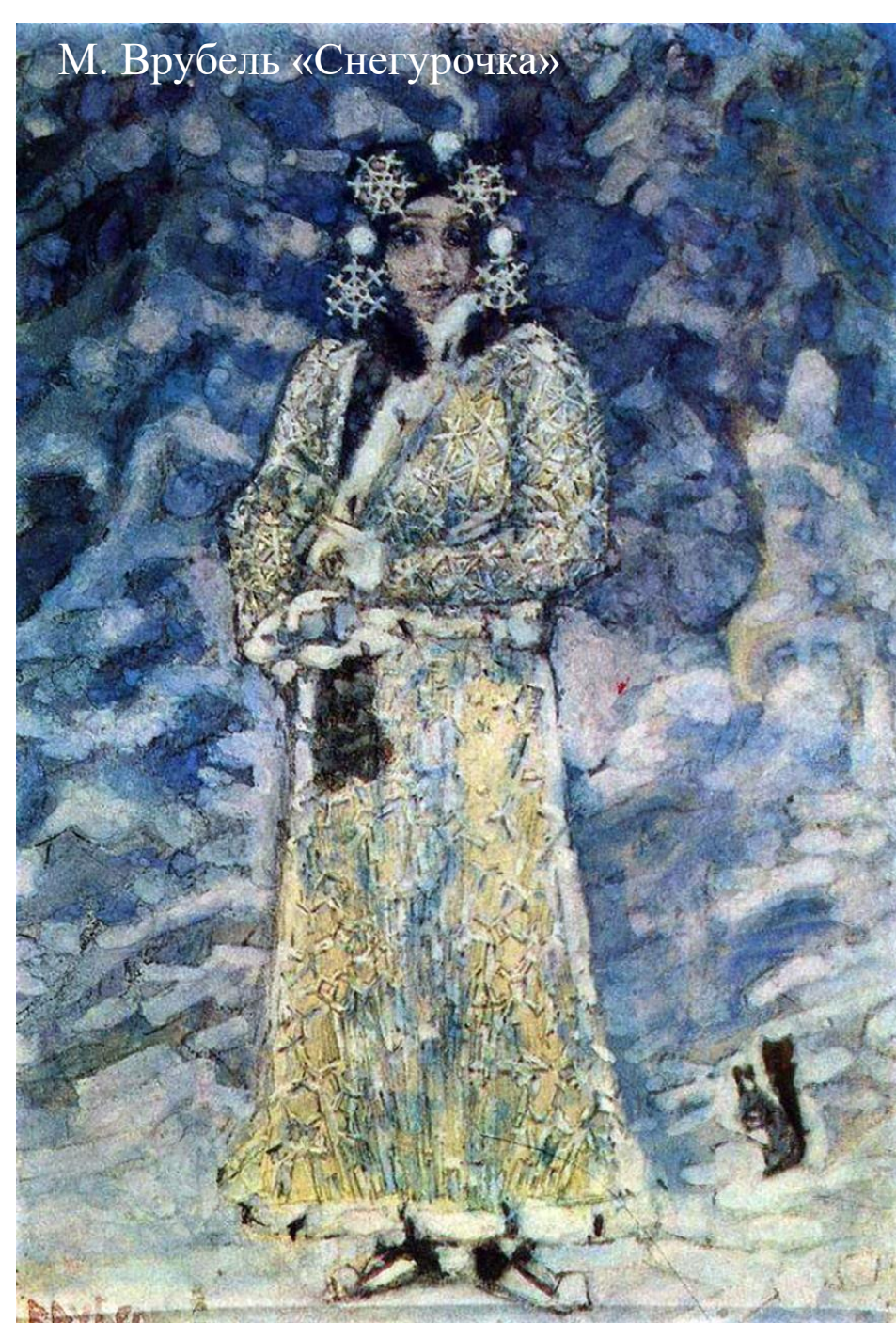




В. Васнецов «Снегурочка»



Н. Рерих «Снегурочка»





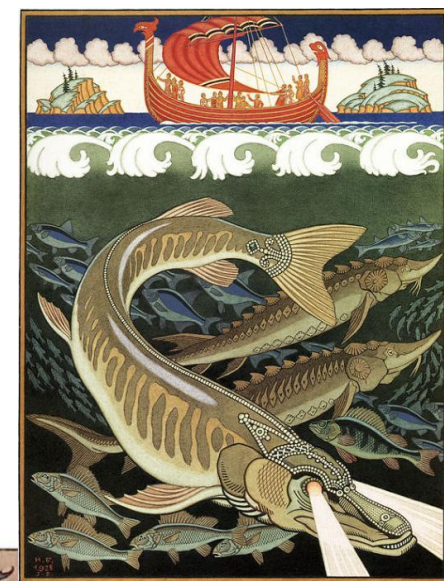


В. Васнецов «Аленушка»



Сестрица Аленушка и братец Иванушка
[Билибин Иван Яковлевич](#)

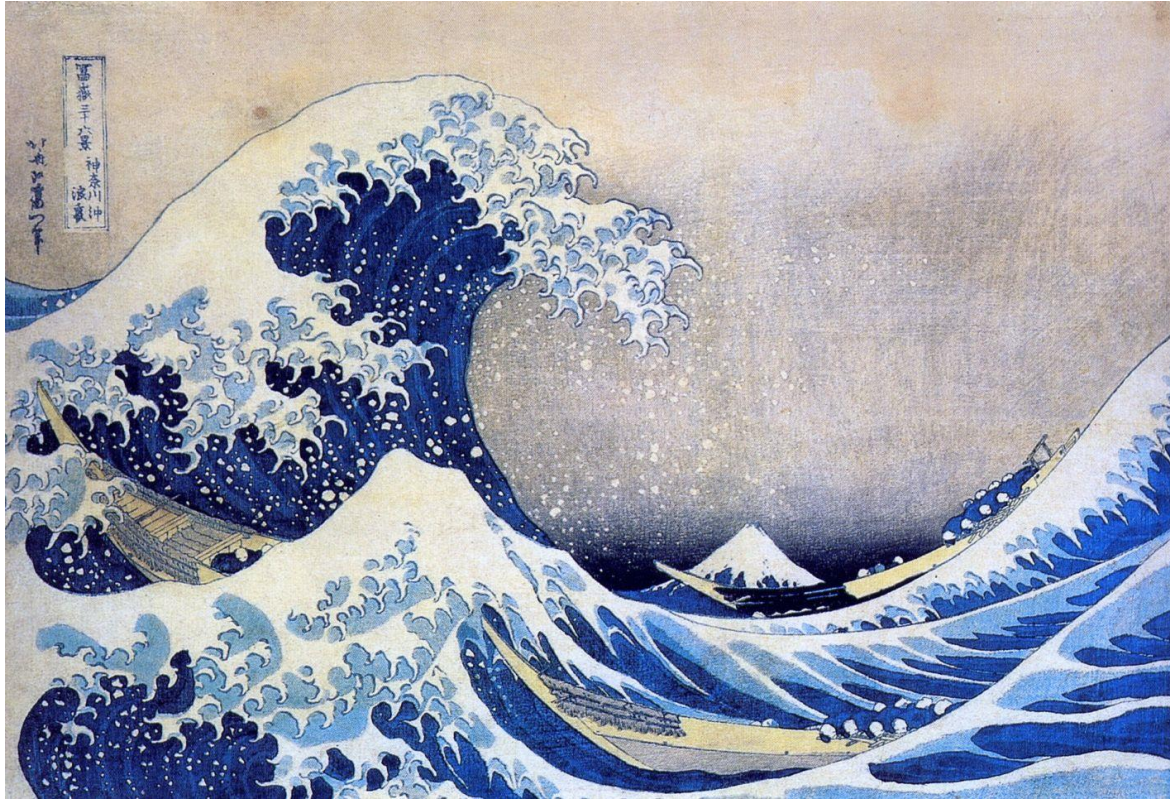




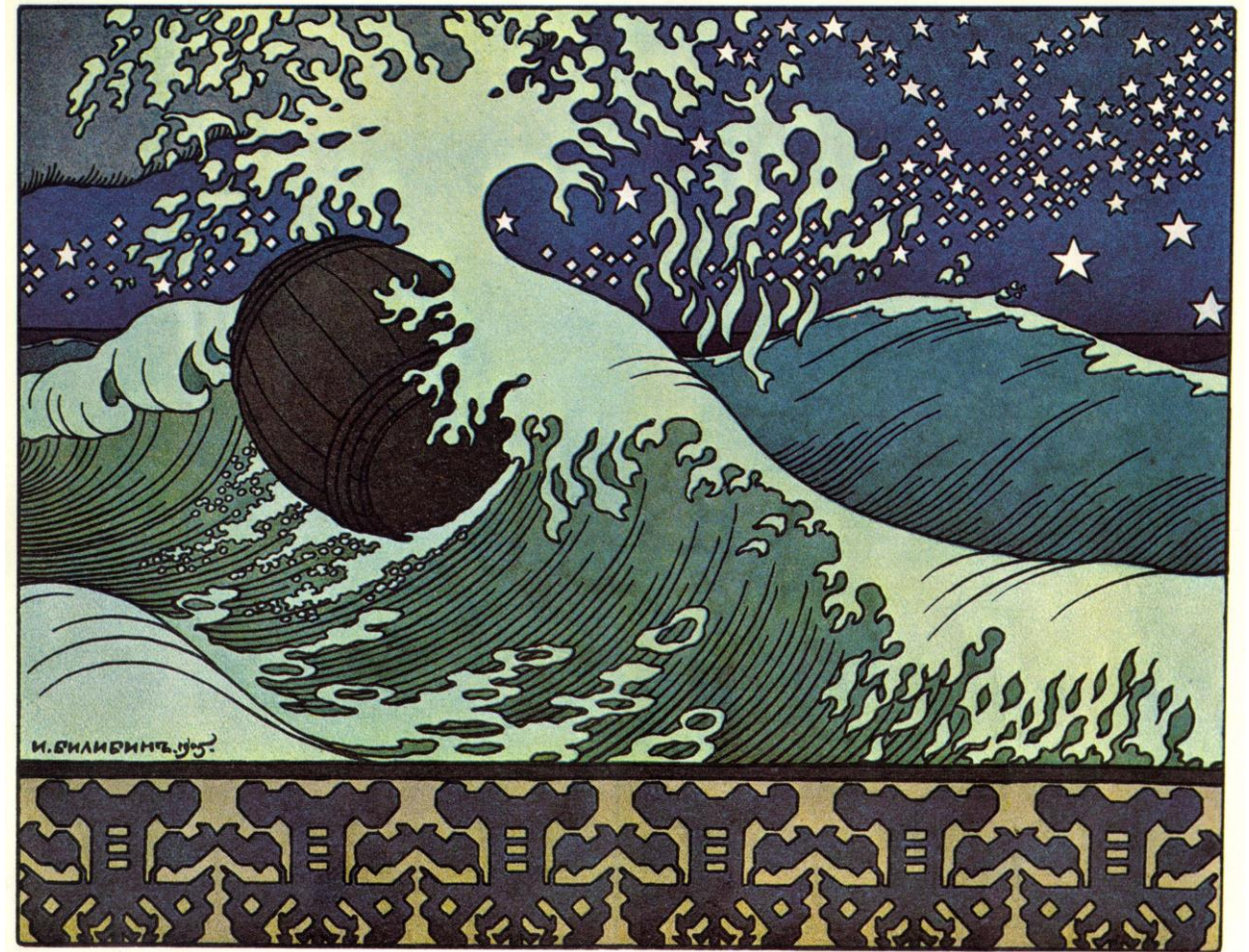


Слева — лубок XIX в. «Птица Алконост». Справа — открытка Ивана Билибина.

Влияние японской гравюры



Кацусика Хокусай 18 век «Волна»



Иван Билибин Иллюстрация к сказке о Царе Салтане

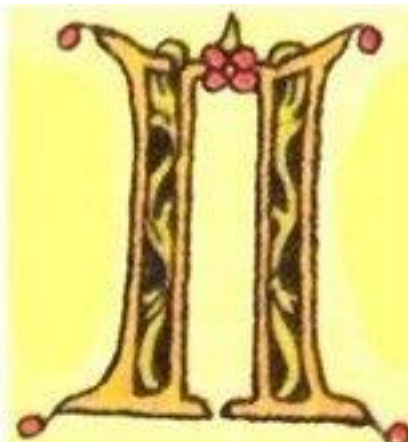
Искусство первой буквы



нижний термин «инициал» происходит от латинского слова «**initialis**», что в переводе означает «начальный». Так называют заглавную букву увеличенного размера, с которой начинается текст книги, главы или отдельный абзац. В русской традиции инициал чаще всего именуют буквицей.

Буквица может быть шрифтовой или декорированной, одноцветной или красочной, но, как бы она ни была исполнена, первое и главное её назначение — привлечь внимание читателя к началу текста.

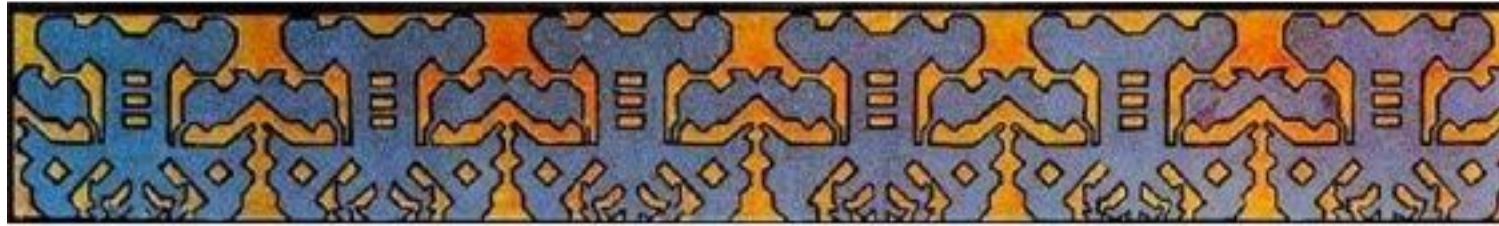




БИЛИБИНСКИЙ СТИЛЬ

к 130-летию со дня рождения Ивана Билибина







Рефлексия

-Каких СКАЗОЧНЫХ ГЕРОВ Вы можете назвать?

-Назовите художников, которые изображали сказочных героев?
Каких именно?

-Какой образ воспевал художник Иван Яковлевич Билибин в своих иллюстрациях и картинах?

-Какой колорит преимущественно у этого художника?

-Что такое буквица?



ЧѸрилло ПленковичѸ

Задание

И. Филиппович. 1902.

ХодитѸ ЧѸрилѸшка
по влочкамѸ,
загладиѸла всѸ лю-
ди на ЧѸрилѸшкѸ.

Билибинский стиль

Для обрамления рисунков Билибин щедро использует орнамент.

Для билибинского рисунка характерно графическое представление.

Начиная работу над рисунком, Билибин набрасывал эскиз будущей композиции. Чёрные орнаментальные линии чётко ограничивают цвета, задают объём и перспективу в плоскости листа. Заполнение акварельными красками чёрно-белого графического рисунка только подчёркивают заданные линии.

