

Презентация к уроку по
учебному предмету
«Окружающий мир»
в 3 классе по программе
«Перспектива» на тему
«Озеро Байкал».

Учитель МБОУ СОШ №22: г.
Пятигорска Дубовик Вера
Мироновна



Эмблема

Всемирного

наследия



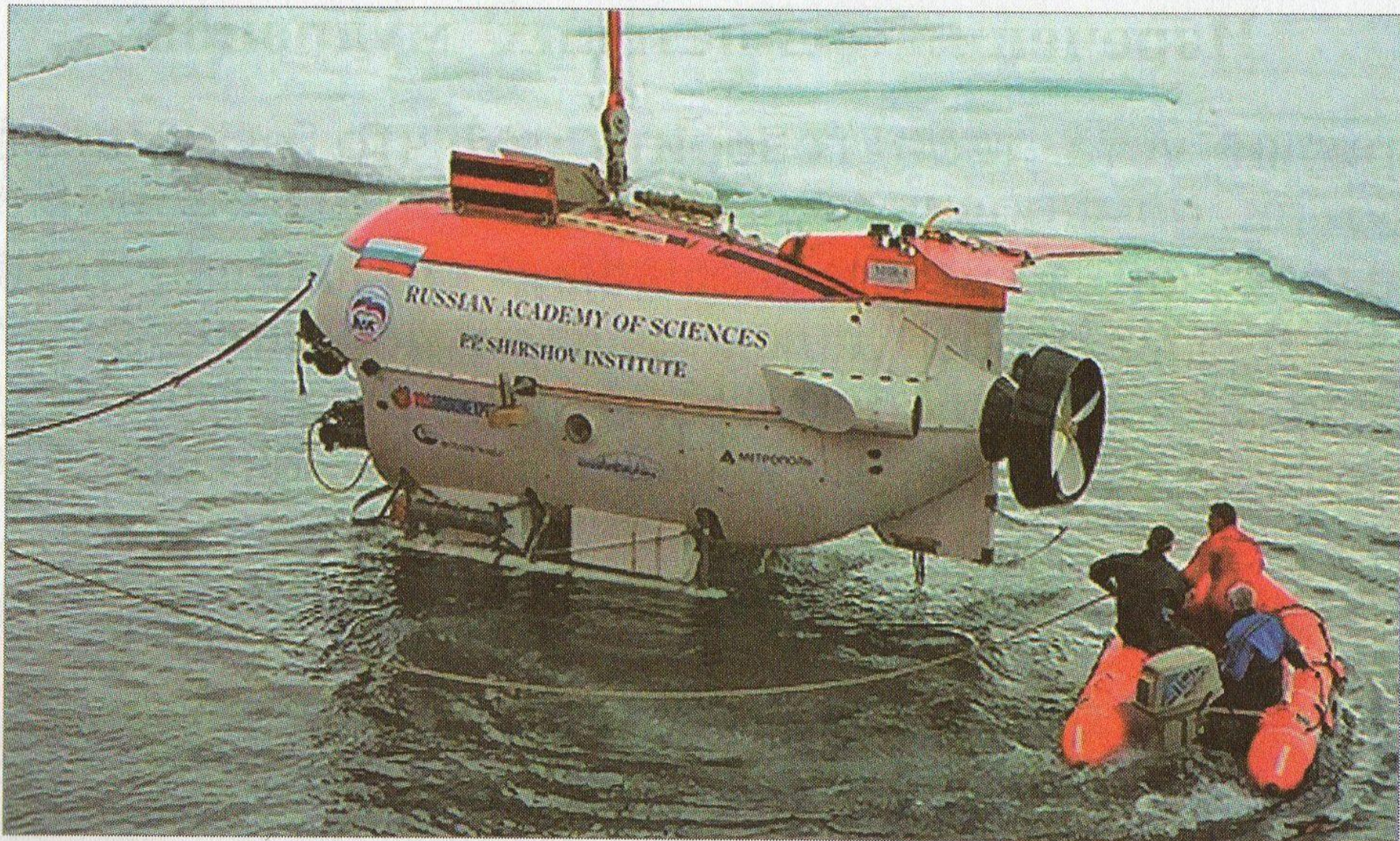
Озеро Байкал

Планируемые результаты

- 1) Находить и показывать озеро Байкал на карте России
- 2) Уметь рассказать о его уникальных особенностях
- 3) Выявлять причины нарушения экологии Байкала
- 4) Извлекать из различных источников дополнительную информацию, готовить и обсуждать эту информацию на уроке

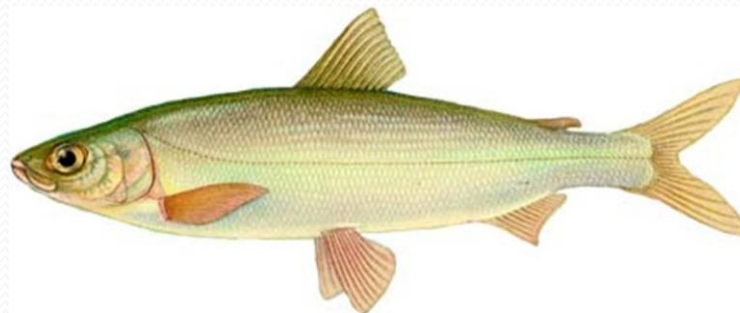


Глубоководный аппарат «Мир» на Байкале



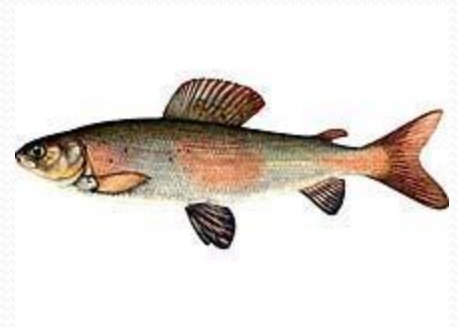
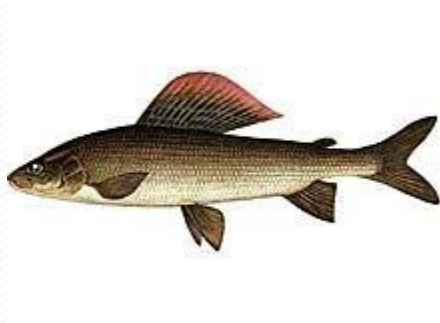
Омуль

ОМУЛЬ, проходная рыба из рода сигов. Длина до 64 см, весит до 3 кг. В озере Байкал подвид — байкальский омуль. Весит до 7 кг. Ценный объект промысла и разведения. Численность сократилась.



Хариус

- ХАРИУСЫ— семейство рыб отряда лососеобразных. Длины этих рыб обычно до 30 см. От лососей они отличаются длинным спинным плавником (17–24 луча). Спинной плавник очень высокий и длинный, у некоторых принимает форму шлейфа, нередко яркоокрашенного. Хариусы распространены в пресных водах озера Байкал. Хариусы — объект спортивного рыболовства и разведения



ГОЛОМЯНКА

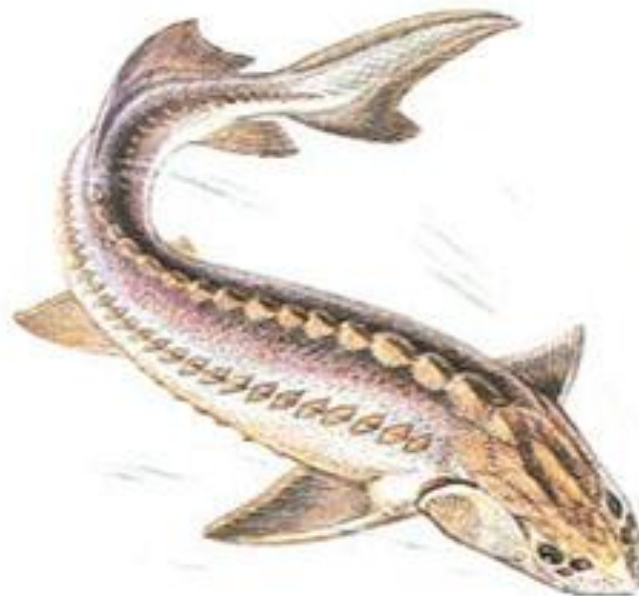
Самые интересные и своеобразные рыбы Байкала — голомянки — составляют эндемичное для этого озера семейство. Длина первого вида не превышает 23 см у самок и 13 см у самцов, у второго — длина самок до 15,8 см, самцов — до 13-14 см.

Голомянки — живородящие рыбы.



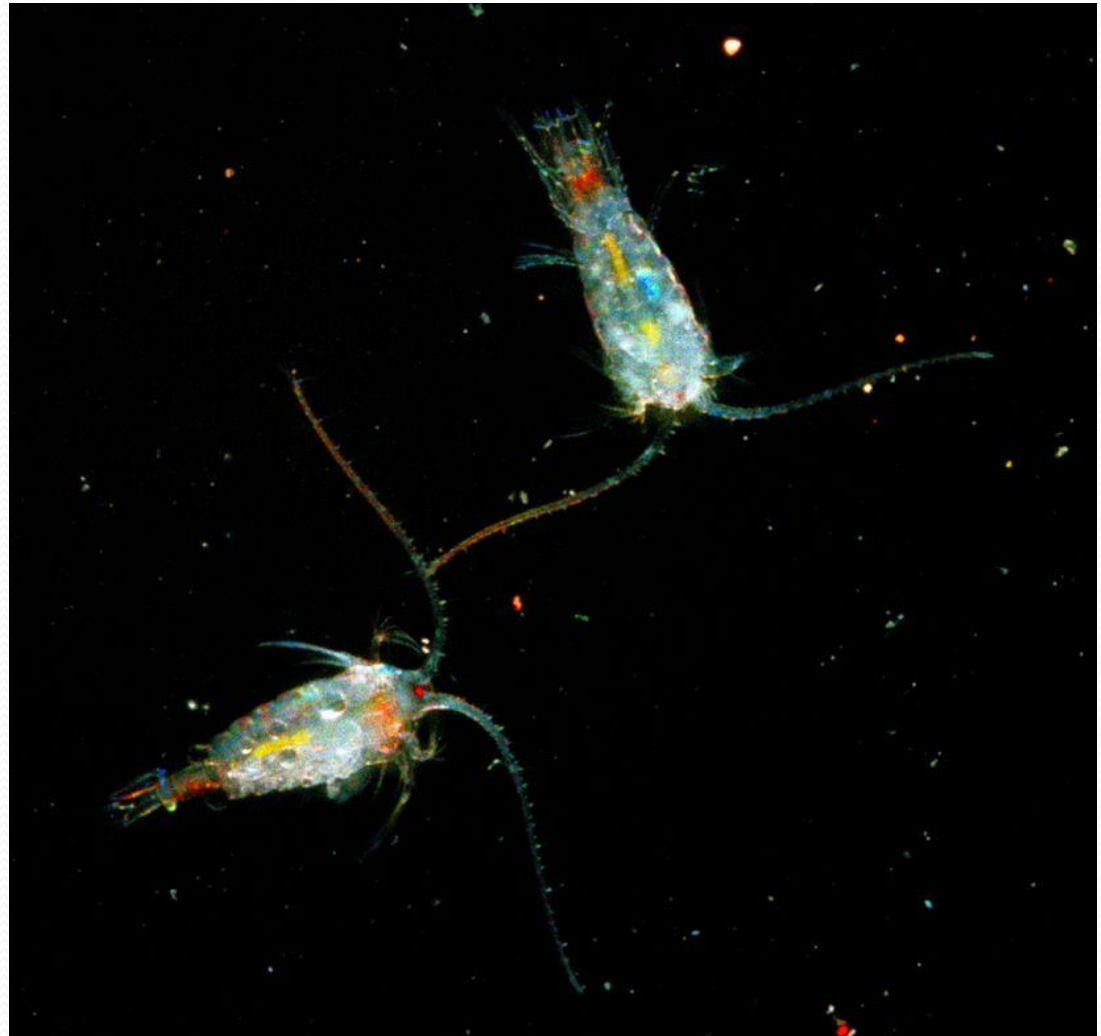
Байкальский осетр

Осетр в основном обитает в дельте реки Селенги, в устьях некоторых других рек, в заливах Байкала на глубине 20-50 м. Осенью, когда отмечаются сильные ветра, он опускается до глубины 150 м. Зимует в ямах в устьях крупных рек. Отмечены нагульные и нерестовые миграции. Линейный рост осетра в среднем составляет 5-7 см в год.



Байкальская эпишура

- Байкальская эпишура — вид планктонных ракообразных. Размер взрослого рачка составляет около 1,5 мм. Эпишура играет важнейшую роль в очистке воды Байкала. Эпишура потребляет основную массу байкальских водорослей и является важным объектом питания байкальского омуля.



БАЙКАЛЬСКАЯ НЕРПА

БАЙКАЛЬСКАЯ НЕРПА вид безухих тюленей семейства настоящих тюленей, Распространен вид только в озере Байкал. Этот зверь питается почти исключительно непромысловой рыбой (бычками, голомянкой) и рыболовству не вредит. Байкальская нерпа охраняется.



Баргузинский заповедник



Соболь

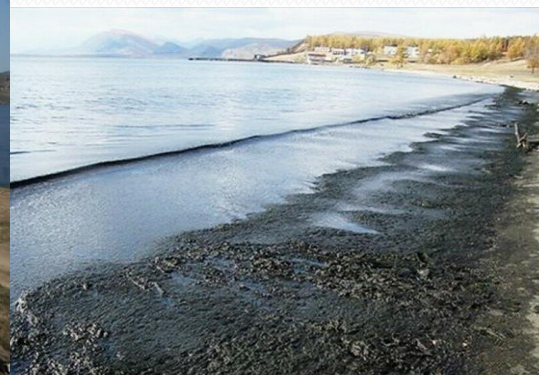


Медведь

Забайкальский национальный парк



Загрязнение Байкала: причины экологической катастрофы на озере и пути решения проблем



Программы по защите Байкала

- «Праздник нерпенка». Мероприятие призвано обратить внимание общественности на браконьерский отлов этих
- «Сохраним Байкал». Программа направлена на разработку и внедрение наиболее эффективных способов сохранения природы озера.
- «Большая байкальская тропа». Это программа, в рамках которой разрабатываются возможности для безопасного взаимодействия природы и человека, в частности экотуризма.
- «Заповедное Прибайкалье». Парк национального значения, в котором тщательно следят за территорией, устраняют загрязнения, берегут окружающую флору и фауну.

Слово	Что обозначает
	Самое глубокое и чистое озеро в мире
Голомянка	
1637 м	
	Глубоководный аппарат
	Именно столько рек впадает в Байкал
	Река, вытекающая из озера Байкал
Байкальская нерпа	
	Пушной зверек, которого разводят в Баргузинском заповеднике

Слово	Что обозначает
Байкал	Самое глубокое и чистое озеро в мире
Голомянка	Живородящая рыбка
1637 м	Глубина озера
«Мир»	Глубоководный аппарат
Более 300 рек	Именно столько рек впадает в Байкал
Ангара	Река, вытекающая из озера Байкал
Байкальская нерпа	Тюлень
Соболь	Пушной зверек, которого разводят в Баргузинском заповеднике

Рефлексия

- -Что нового узнали на уроке?
 - Почему Байкал входит в список Всемирного природного наследия?
- -Назовите основные причины экологической катастрофы на озере?
- - Для чего нужно беречь Байкал?



Домашнее задание с.100-103

- Спасибо за урок