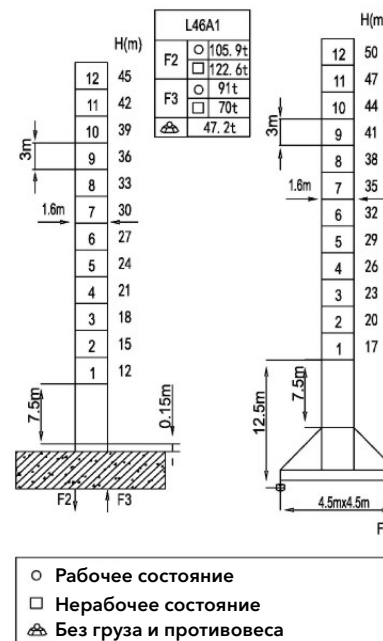
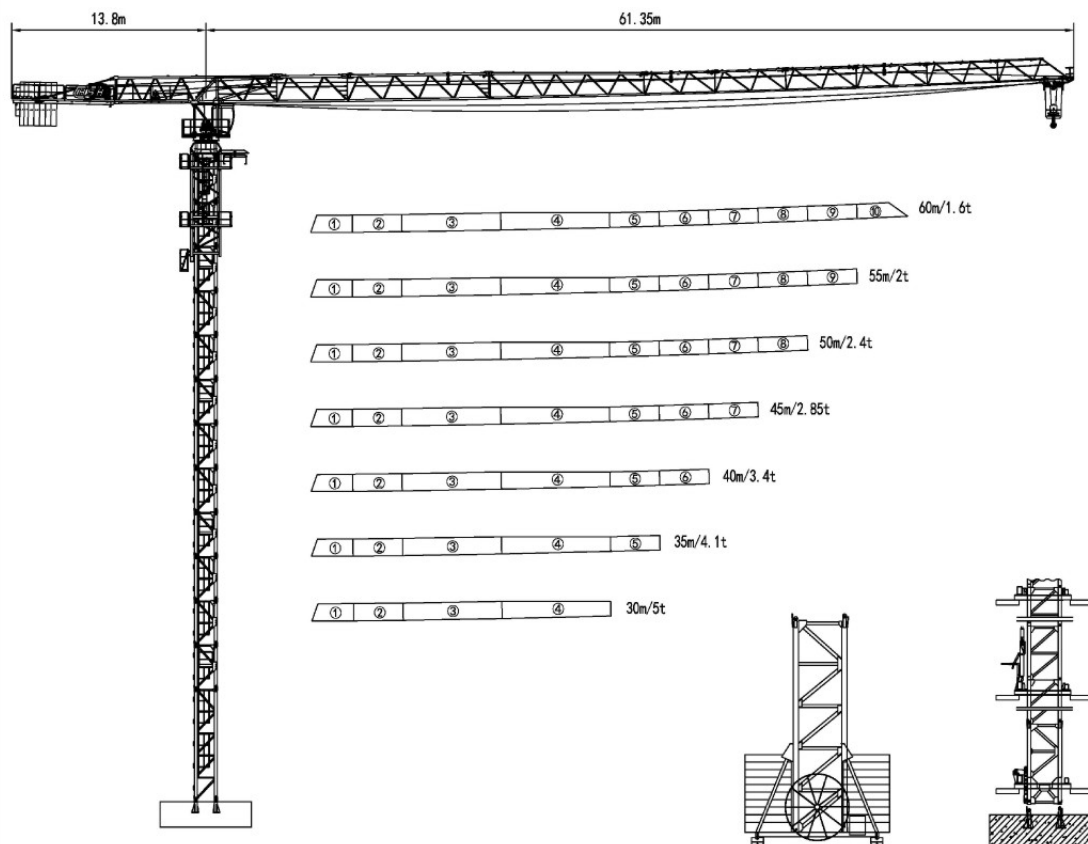


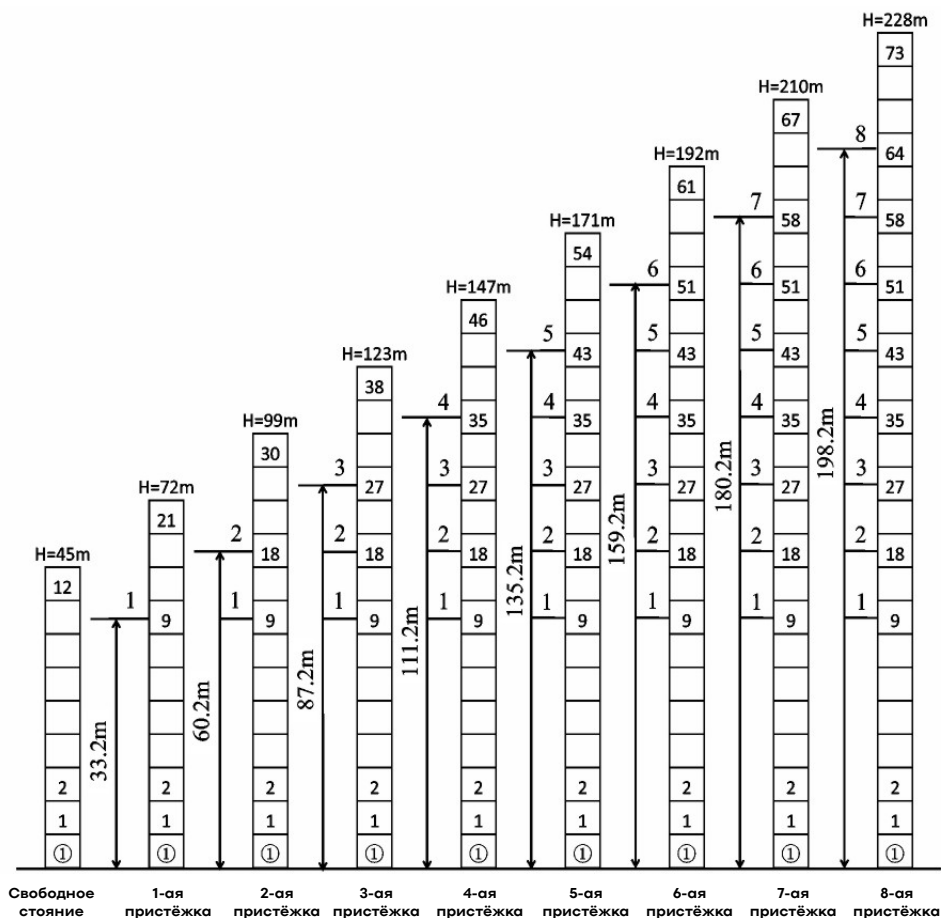
Башенный кран UPTER 6016-8т



**UPTER**

UPTER 6016-8T секция L46A1





Стрела 60m	Вылет		3~16.77		20	25	30	35	40	45	50	55	60
	Масса груза (t)	a4	8		6.5	4.97	3.97	3.25	2.72	2.31	1.99	1.72	1.5
		a2	4		3.35		2.82	2.41	2.09	1.82	1.6		

Стрела 55m	Вылет		3~17.86		20	25	30	35	40	45	50	55
	Масса груза (t)	a4	8		7.01	5.37	4.3	3.54	2.97	2.53	2.18	1.9
		a2	4		3.64		3.07	2.63	2.28	2		

Стрела 50m	Вылет		3~18.5		20	25	30	35	40	45	50
	Масса груза (t)	a4	8		7.3	5.61	4.49	3.7	3.12	2.66	2.3
		a2	4		3.8		3.22	2.76	2.4		

Стрела 45m	Вылет		3~18.93		20	25	30	35	40	45
	Масса груза (t)	a4	8		7.51	5.77	4.63	3.82	3.22	2.75
		a2	4		3.92		3.32	2.85		

Стрела 40m	Вылет		3~19.3		20	25	30	35	40
	Масса груза (t)	a4	8		7.68	5.9	4.74	3.91	3.3
		a2	4		3.4				

Стрела 35m	Вылет		3~20.02		25	30	35
	Масса груза (t)	a4	8		6.17	4.96	4.1
		a2	4				

Стрела 30m	Вылет		3~20.16		25	30
	Масса груза (t)	a4	8		6.22	5
		a2	4			

■ ПРОТИВОВЕС

Вылет	Контрстрела	Кол-во 2.77t	Кол-во 2.1t	Кол-во 1.35t	Сумма (t)
60m	13.8m	5	2	1	19.4
55m		5	2	0	18.05
50m		5	1	1	17.3
45m		5	1	0	15.95
40m		5	0	1	15.2
35m		5	0	0	13.85
30m		3	1	1	11.76

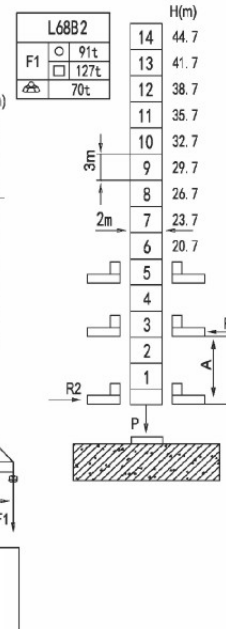
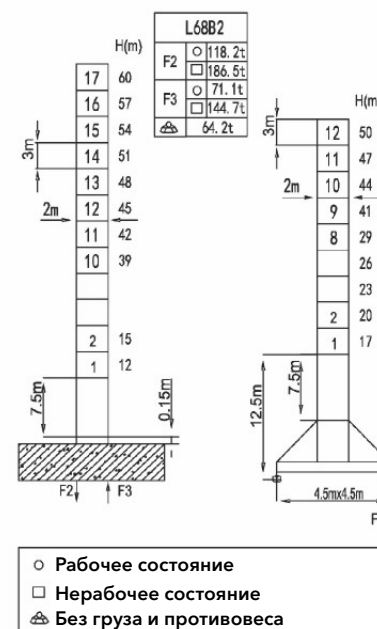
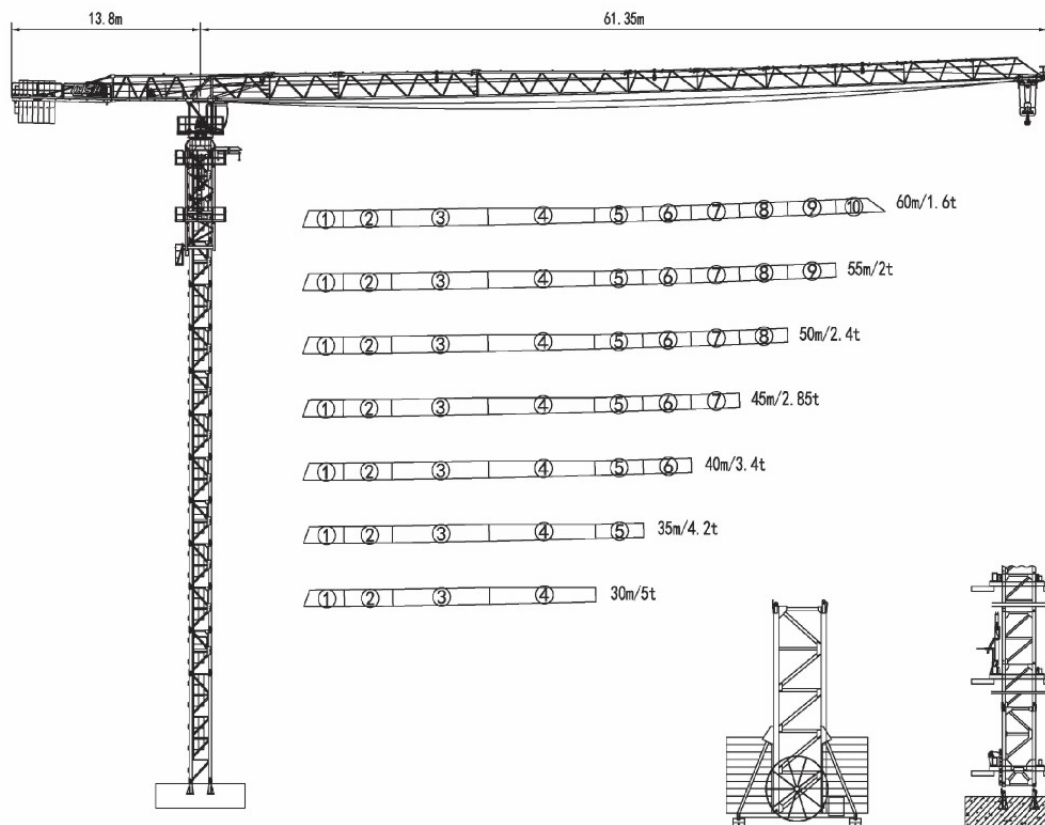
■ МЕХАНИЗМЫ

	Запасовка	Скорость (m/min)	Нагрузка (t)	Барабан	Мощность (kW)
Подъём	a=2	0~80	2	500m	30
		0~40	4		
	a=4	0~40	4		
		0~20	8		
Тележка	0~60 m/min				5.5
Поворот (RCV95)	0~0.6 r/min				2×4.5
Передвижение	0~24m/min				2×5.2
Электропитание	380V/50Hz	Общая мощность (без учёта телескопирования)			54.9kW

■ ТРАНСПОРТИРОВКА

Name	External Dimensions	L (m)	B (m)	H (m)	(t)	Qty	Name	External Dimensions	L (m)	B (m)	H (m)	(t)	Qty
Контрстрела		7.2	1.5	0.6	1.3	1	Концевая секция стрелы		0.5	1.3	1.1	0.1	1
Корневая секция стрелы		11.9	1.26	2.2	4.9	1	Тележка		2.0	1.9	1.5	0.3	1
Стрела 2		5.4	1.1	1.9	1.4	1	Крюк		1.1	0.4	1.6	0.3	1
Стрела 3		10.3	1.1	1.9	2.0	1	Механизм подъёма		1.2	1.55	1.0	1.6	1
Стрела 4		11.3	1.1	1.6	1.4	1	Механизм передвижения тележки		1.4	0.55	0.65	0.25	1
Стрела 5		5.3	1.1	1.6	0.6	1	Кабинная секция башни		2.0	1.2	2.2	0.8	1
Стрела 6		5.2	1.1	1.6	0.5	1	Поворотная платформа		2.3	2.3	2.6	4.2	1
Стрела 7		5.2	1.1	1.6	0.4	1	Кабина и электрический шкаф управления		3.5	2.3	2.3	1.6	1
Стрела 8		5.2	1.1	1.6	0.3	1	Телескопическая клеть		7.3	2.2	2.4	3.8	1
Стрела 9		5.2	1.1	1.6	0.3	1	Секция башни L46A1		3.3	1.7	0.5	1.2	12
Стрела 10		5.1	1.1	1.5	0.2	1	Опорная секция башни		7.8	1.7	1.7	3.0	1
							Крепёжные уголки		0.6	0.6	1.2	0.2	4

UPTER 6016-8т секция L68B2

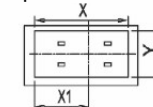


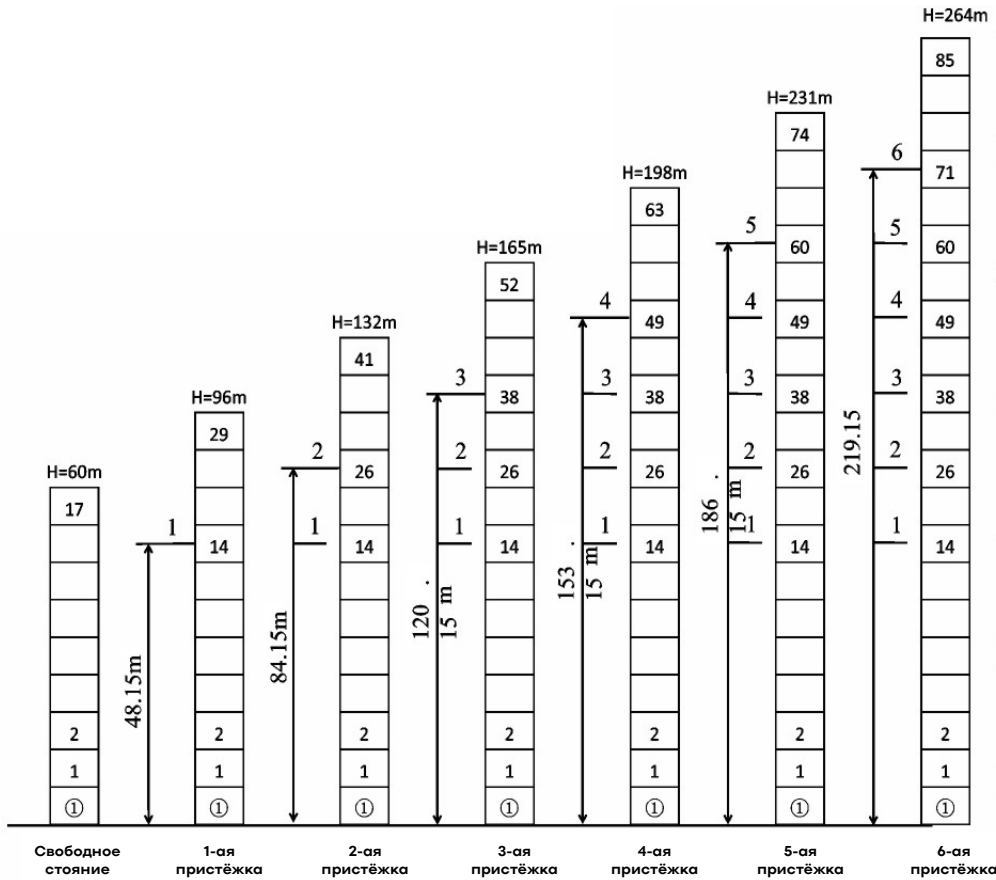
L68B2	
Hmax=230m	
P	72.2t / 72.2t
A	12m / 15m
R1	25.5t / 18.7t
R2	23.1t / 16.2t
△	52.7t
L	3.29m
W	2.78m
X	2.8m
X1	1.5m
Y	2.17m

Размеры внутренней подъемной рамы



Размеры проёма внутренней подъемной рамы





Стрела 60m	Вылет	3~16.77	20	25	30	35	40	45	50	55	60	
	Масса груза (t)	a4	8	6.5	4.97	3.97	3.25	2.72	2.31	1.99	1.72	1.5
		a2	4				3.35	2.82	2.41	2.09	1.82	1.6

Стрела 55m	Вылет	3~17.86	20	25	30	35	40	45	50	55	
	Масса груза (t)	a4	8	7.01	5.37	4.3	3.54	2.97	2.53	2.18	1.9
		a2	4				3.64	3.07	2.63	2.28	2

Стрела 50m	Вылет	3~18.5	20	25	30	35	40	45	50	
	Масса груза (t)	a4	8	7.3	5.61	4.49	3.7	3.12	2.66	2.3
		a2	4				3.8	3.22	2.76	2.4

Стрела 45m	Вылет	3~18.93	20	25	30	35	40	45	
	Масса груза (t)	a4	8	7.51	5.77	4.63	3.82	3.22	2.75
		a2	4				3.92	3.32	2.85

Стрела 40m	Вылет	3~19.3	20	25	30	35	40	
	Масса груза (t)	a4	8	7.68	5.9	4.74	3.91	3.3
		a2	4				3.4	

Стрела 35m	Вылет	3~20.02	25	30	35	
	Масса груза (t)	a4	8	6.17	4.96	4.1
		a2	4			

Стрела 30m	Вылет	3~20.16	25	30	
	Масса груза (t)	a4	8	6.22	5
		a2	4		

■ ПРОТИВОВЕС

Вылет	Контрстрела	Кол-во 2.77t	Кол-во 2.1t	Кол-во 1.35t	Сумма (t)
60m	13.8m	5	2	1	19.4
55m		5	2	0	18.05
50m		5	1	1	17.3
45m		5	1	0	15.95
40m		5	0	1	15.2
35m		5	0	0	13.85
30m		3	1	1	11.76

■ МЕХАНИЗМЫ

	Запасовка	Скорость (m/min)	Нагрузка (t)	Барабан	Мощность (kW)
Подъём	a=2	0~80	2	500m	30
		0~40	4		
	a=4	0~40	4		
		0~20	8		
Тележка	0~60 m/min				5.5
Поворот (RCV95)	0~0.6 r/min				2×4.5
Передвижение	0~24m/min				2×5.2
Электропитание	380V/50Hz	Общая мощность (без учёта телескопирования)			54.9kW

■ ТРАНСПОРТИРОВКА

	Внешние размеры	L (m)	B (m)	H (m)	(t)	Qty	Name	Внешние размеры ;	L (m)	B (m)	H (m)	(t)	Qty
Контрстрела		7.2	1.5	0.6	1.3	1	Концевая секция стрелы		0.5	1.3	1.1	0.1	1
Корневая секция стрелы		11.9	1.26	2.2	4.9	1	Тележка		2.0	1.9	1.5	0.3	1
Стрела 2		5.4	1.1	1.9	1.4	1	Крюк		1.1	0.4	1.6	0.3	1
Стрела 3		10.3	1.1	1.9	2.0	1	Механизм подъёма		1.2	1.55	1.0	1.6	1
Стрела 4		11.3	1.1	1.6	1.4	1	Механизм передвижения тележки		1.4	0.55	0.65	0.25	1
Стрела 5		5.3	1.1	1.6	0.6	1	Кабинная секция башни		2.0	1.2	2.2	0.8	1
Стрела 6		5.2	1.1	1.6	0.5	1	Поворотная платформа		2.3	2.3	2.6	4.8	1
Стрела 7		5.2	1.1	1.6	0.4	1	Кабина и электрический шкаф управления		3.5	2.3	2.3	1.6	1
Стрела 8		5.2	1.1	1.6	0.3	1	Телескопическая клеть		7.3	2.6	2.6	4.7	1
Стрела 9		5.2	1.1	1.6	0.3	1	Секция башни LB68B2		3.3	2.1	0.6	1.5	17
Стрела 10		5.2	1.1	1.6	0.3	1	Опорная секция башни		7.8	2.1	2.1	4.4	1
Стрела 10		5.1	1.1	1.5	0.2	1	Крепёжные уголки		0.6	0.6	1.2	0.3	4