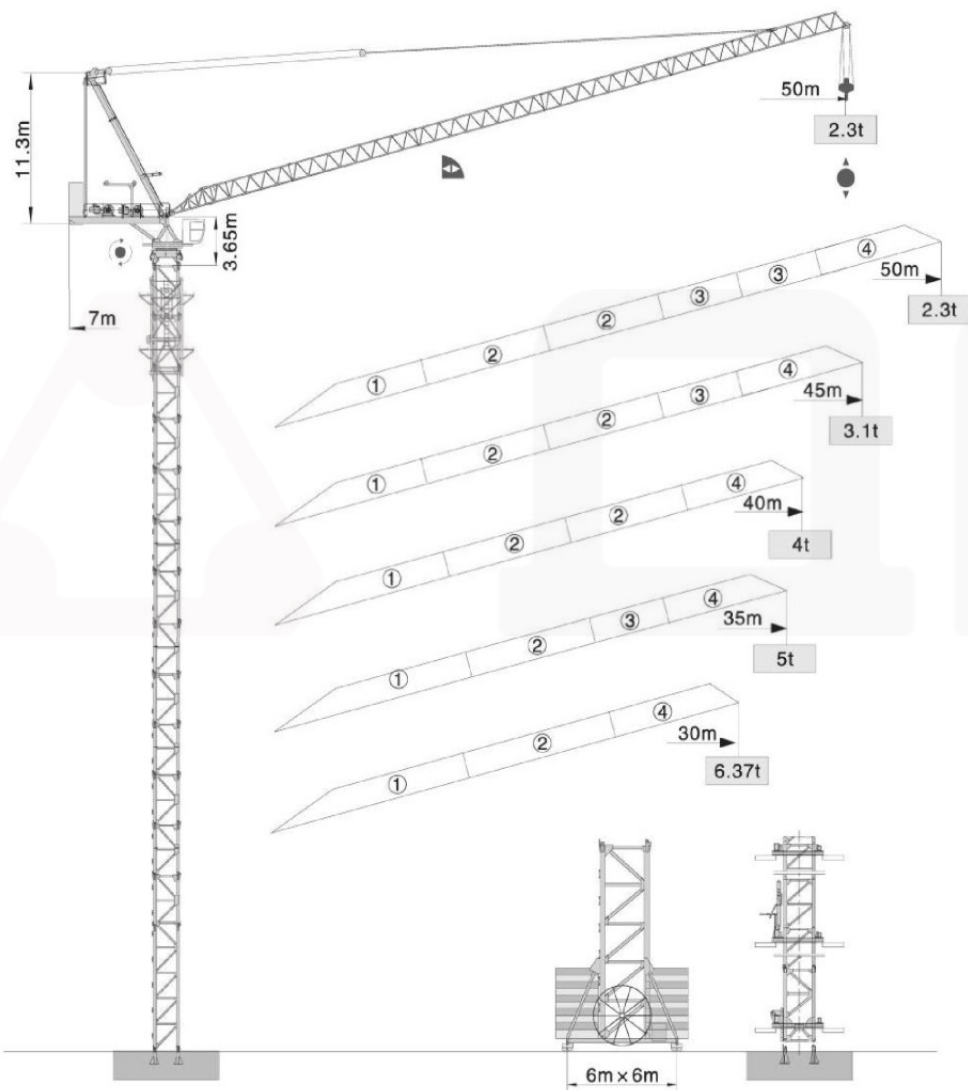


Кран башенный с маховой стрелой **UPTER 5023-10т**




UPTER

UPTER 5023-10T



Стационарный

13	50.3	H4 (стрела 35м/30м)
12	47.3	H3 (стрела 40м)
11	44.3	H2 (стрела 45м)
10	41.3	H1 (стрела 50м)
9		
8		
7		
6		
5		
4		
3		
2		
1		

F2 ● 146t ■ 175t
 F3 ● 98t ■ 152t
 ⚖ 67t

Передвижной

11	49.3	H4 (стрела 35м/30м)
10	46.3	H3 (стрела 40м)
9	43.3	H2 (стрела 45м)
8	40.3	H1 (стрела 50м)
7		
6		
5		
4		
3		
2		
1		

F1 ● 92t ■ 108t
 ⚖ 75t

Самоподъёмный

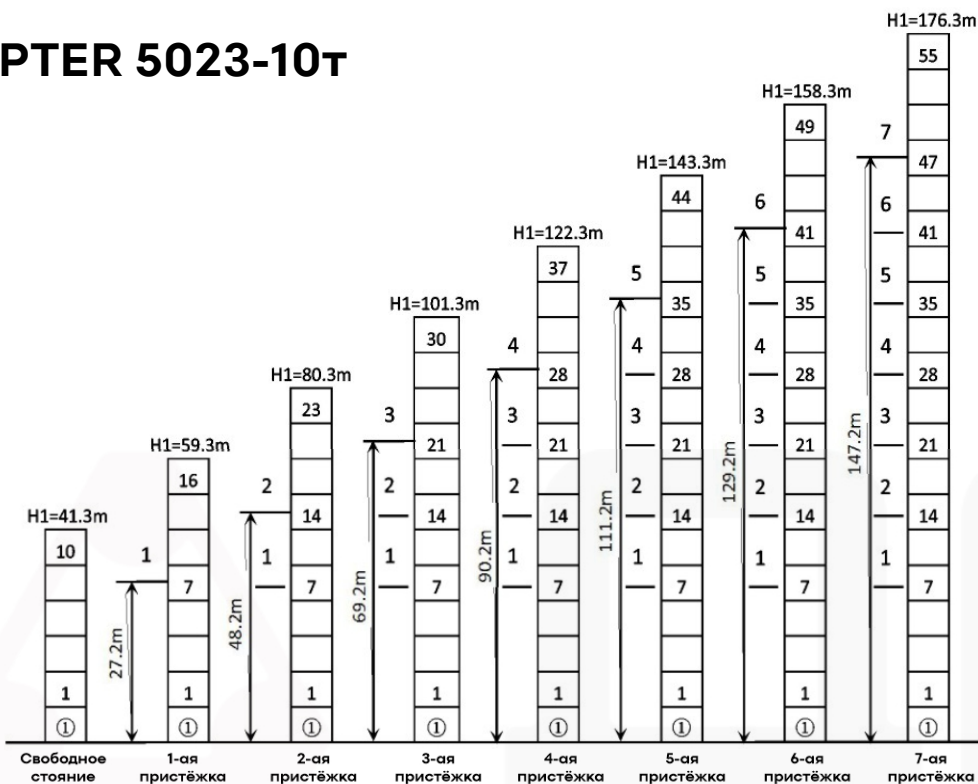
14	47.3	H4 (стрела 35м/30м)
13	44.3	H3 (стрела 40м)
12	41.3	H2 (стрела 45м)
11	38.3	H1 (стрела 50м)
10		
9		
8		
7		
6		
5		
4		
3		
2		
1		

Hmax=230m
 A 12m 18m
 R1 25.6t 38.6t
 R2 23.1t 34.2t
 P 82.1t 82.1t
 ⚖ 73t

Важно! H_i – высота под шарнирной осью при различной длине стрелы.

- Рабочее состояние
- Нерабочее состояние
- F= Реактивные усилия опоры или нагрузка на колёса
- ⚖ Собственный вес без груза и противовеса

UPTER 5023-10T



Стрела 50m	Вылет (m)	4.6~19.6	20	25	30	35	40	45	50	
	Масса груза (t)	a4	10	9.85	7.28	5.55	4.32	3.39	2.67	2.1
		a2	5				4.52	3.59	2.87	2.3

Стрела 45m	Вылет (m)	4.2~20.2	25	30	35	40	45	
	Масса груза (t)	a4	10	7.52	5.78	4.55	3.63	2.9
		a2	5			4.75	3.83	3.1

Стрела 40m	Вылет (m)	3.7~20.3	25	30	35	40	
	Масса груза (t)	a4	10	7.68	5.96	4.72	3.8
		a2	5			4.92	4

Стрела 35m	Вылет (m)	3.3~20.7	25	30	35	
	Масса груза (t)	a4	10	7.89	6.17	4.95
		a2	5			

Стрела 30m	Вылет (m)	2.8~21	25	30	
	Масса груза (t)	a4	10	8.08	6.37
		a2	5		

■ ПРОТИВОВЕС

Вылет	Контрстрела	Кол-во 5t	Кол-во 3t	Кол-во 1t	Сумма (t)
50m	7m	1	5	2	22
45m		1	5	1	21
40m		1	5	0	20
35m		1	4	2	19
30m		1	4	1	18

■ МЕХАНИЗМЫ

	Запасовка	Скорость (m/min)	Нагрузка (t)	Барабан	Мощность (kW)
Подъём	a=2	0~90	2.5	600m	45
		0~45	5		
	a=4	0~45	5		
		0~22.5	10		
Изменение вылета стрелы	≤3 min				30
Поворот	0~0.7 r/min				4×2
Электропитание	380V/50Hz	Общая мощность (без учёта телескопирования)			83kW