

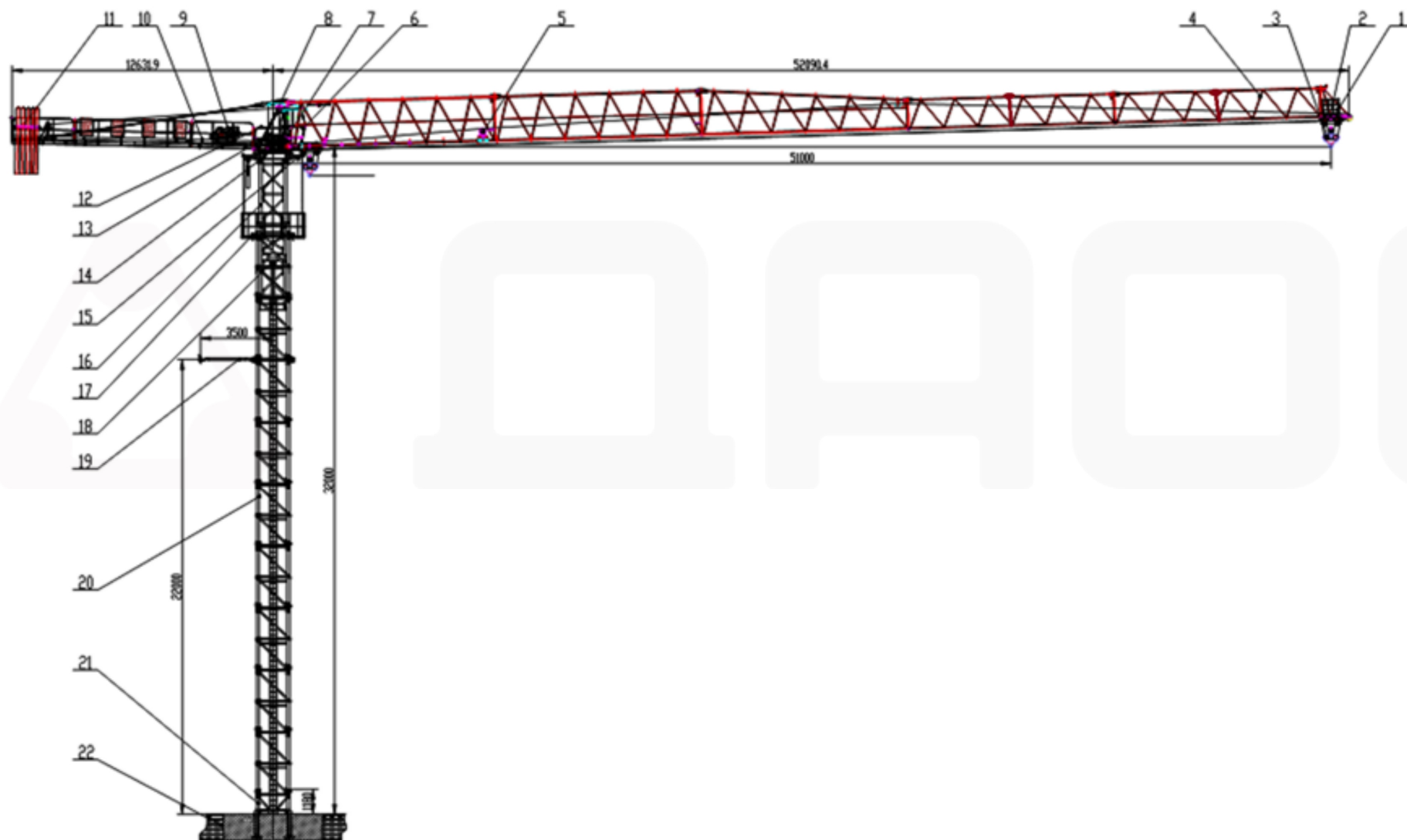
# Кран с пультом ДУ UPTER RCM 5110-4T



  
**UPTER**

UPTER 5110-4T

Схема крана



## UPTER 5110-4т

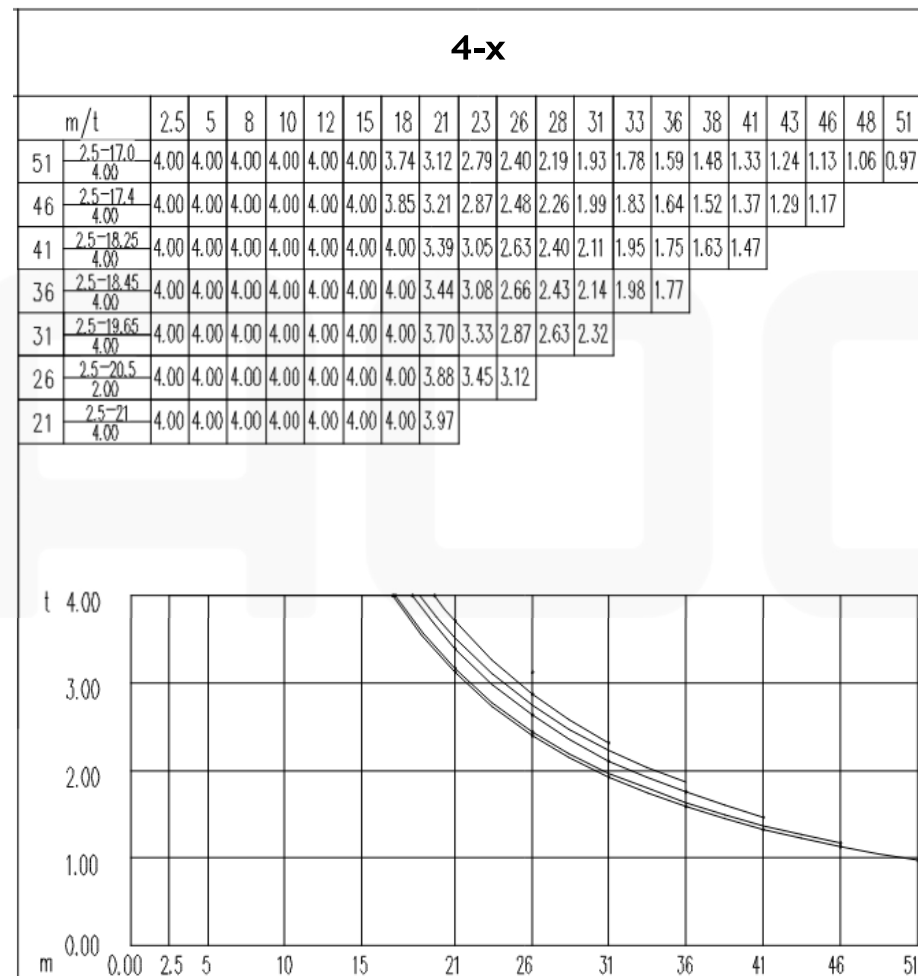
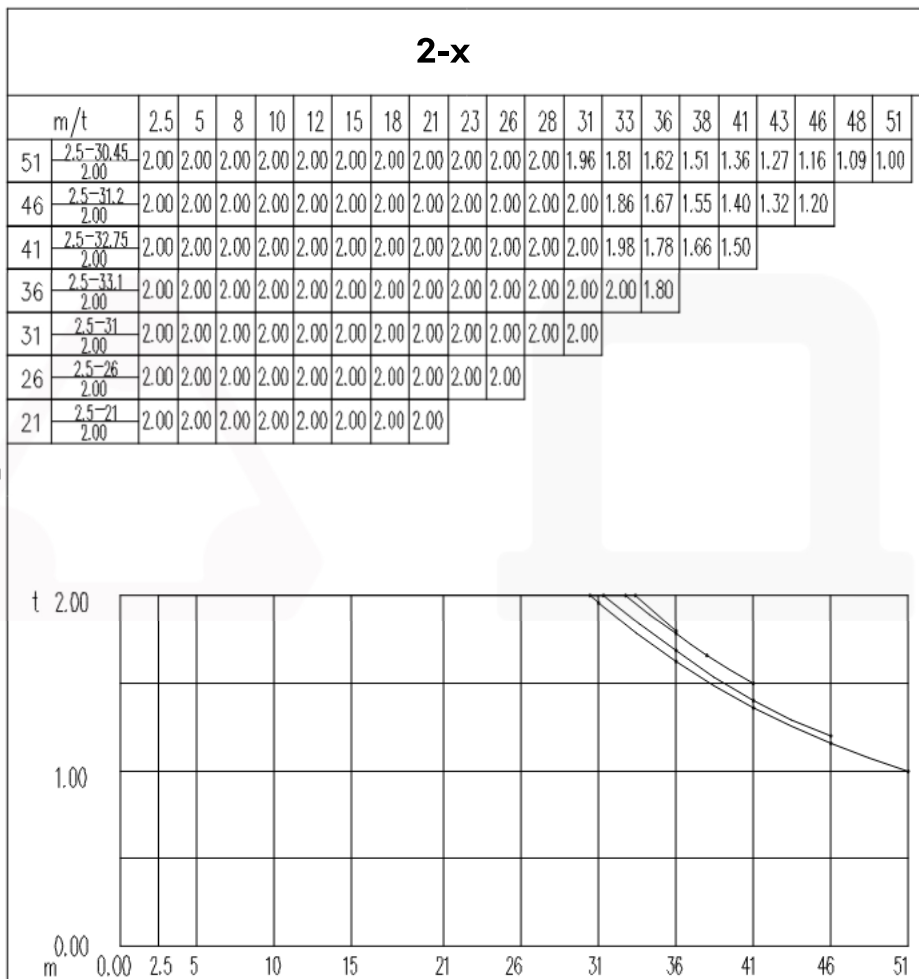
### Главные характеристики

№ п/п	Наименование параметра		Ед. изм.	Значение			
1	Номинальный грузовой момент		т · м	40			
2	Максимальная грузоподъёмность		т	4			
3	Максимальный вылет стрелы / грузоподъёмность на конце стрелы		м/т	51/1.0			
4	Минимальный рабочий радиус		м	2.5			
5	Максимальный вылет при максимальной грузоподъёмности		м	17			
6	Высота подъёма крюка	Свободностоящий	м	32			
		С присоединением к зданию	м	160			
7	Механизм подъёма	Кратность полиспаста		2		4	
		Скорость подъёма	м/мин	10	2	5	4
		Соответствующая грузоподъёмность	т	65	1	32.5	2
		Модель двигателя		YZTD200L3-4/8/24			
		Мощность двигателя	кВт	15/15/4			
		Диаметр каната	мм	11			

8	Механизм поворота	Скорость поворота	об/мин	0.65	
		Модель двигателя		YZR132M2-6	
		Мощность двигателя	кВт	3.7/4.5	
		Скорость двигателя	об/мин	920/1104	
9	Механизм изменения вылета стрелы	Скорость изменения вылета	м/мин	20/40	
		Модель двигателя		YEZS112L-4/8	
		Мощность двигателя	кВт	1.5/2.4	
10	Механизм наращивания башни	Номинальная скорость наращивания	м/мин	0.5	
		Номинальное рабочее давление	МПа	16	
		Модель двигателя		Y132S-4	
		Мощность двигателя	кВт	5.5	
		Скорость двигателя	об/мин	1400	
11	Длина стрелы / соответствующая грузоподъёмность		м/ т	51/11	
12	Общая масса крана		т	24.2	
13	Высота подъёма		м	32	
14	Общая установленная мощность (без двигателя механизма наращивания)		кВт	28.4	
15	Размер секции башни (Д × Ш × В)		м	1.6 × 1.6 × 3.0	

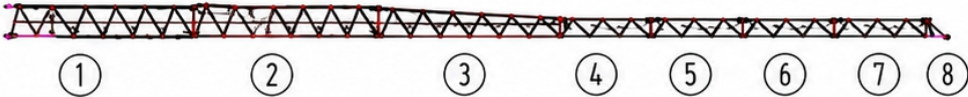
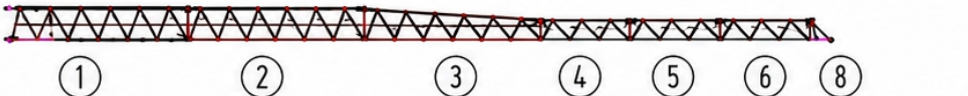
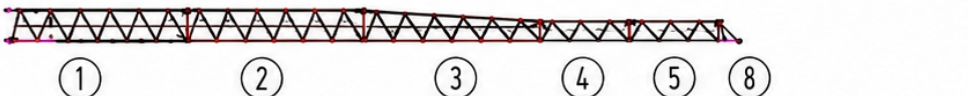
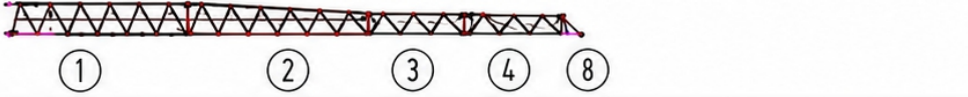
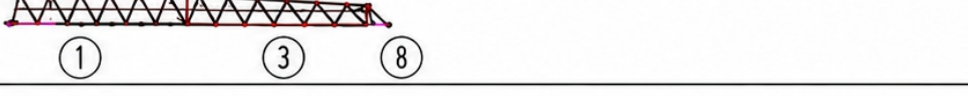

# UPTER 5110-4т

Грузовые характеристики при двухкратной и четырёхкратной запасовке полиспаста



## UPTER 5110-4T

### Изменение вылета стрелы

Характеристики грузоподъёмности		Высота крана и конфигурация	Конфигурация стрелы (количество секций)
А (четырёхкратная запасовка каната) 3000 кг	В (двукратная запасовка каната) 2000 кг		
3 секции	1 секция	<b>51 м</b> Высота крана Высота анкеровки	
3 секция	0 секций (без груза)	<b>46 м</b> Высота крана Высота анкеровки	
2 секции	1 секция	<b>41 м</b> Высота крана Высота анкеровки	
2 секции	0 секций (без груза)	<b>36 м</b> Высота крана Высота анкеровки	
1 секция	1 секция	<b>31 м</b> Высота крана Высота анкеровки	
1 секция	0 секций (без груза)	<b>26 м</b> Высота крана Высота анкеровки	
0 секций (без груза)	1 секция	<b>21 м</b> Высота крана Высота анкеровки	