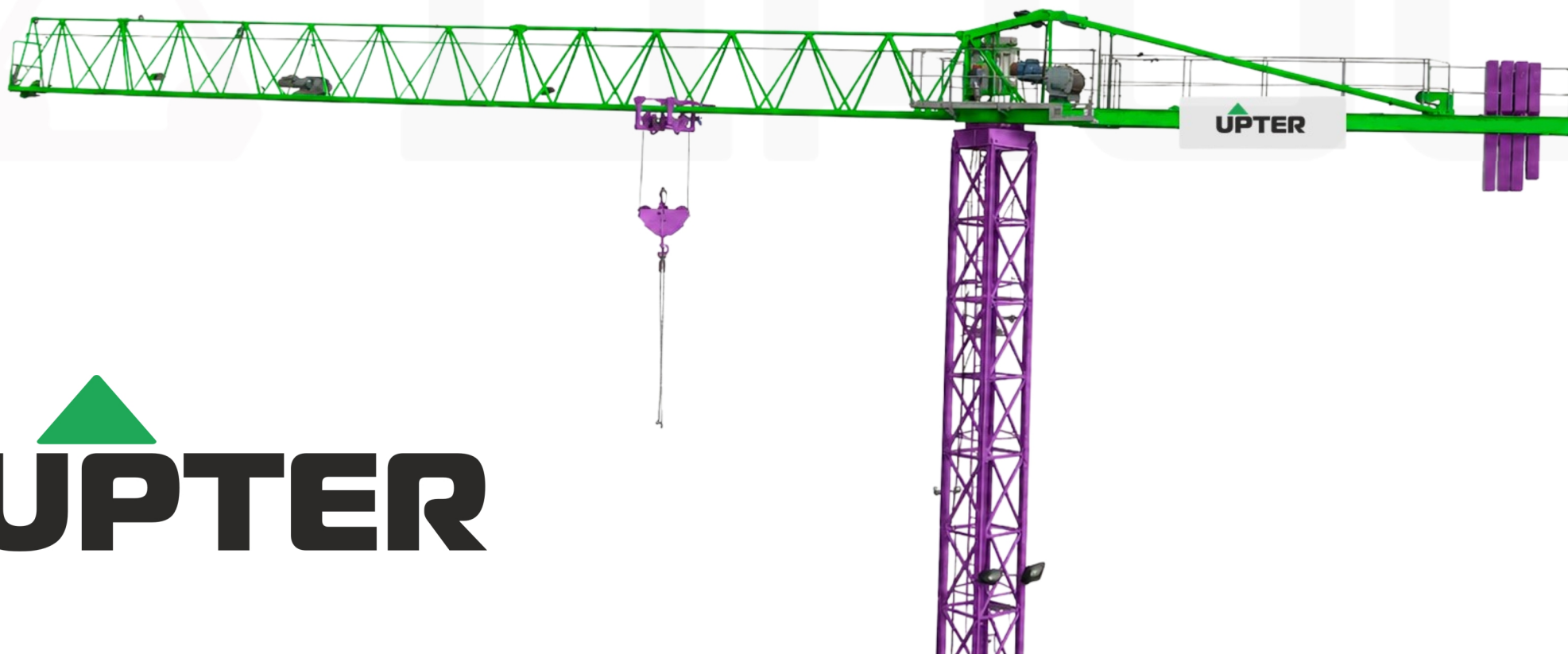


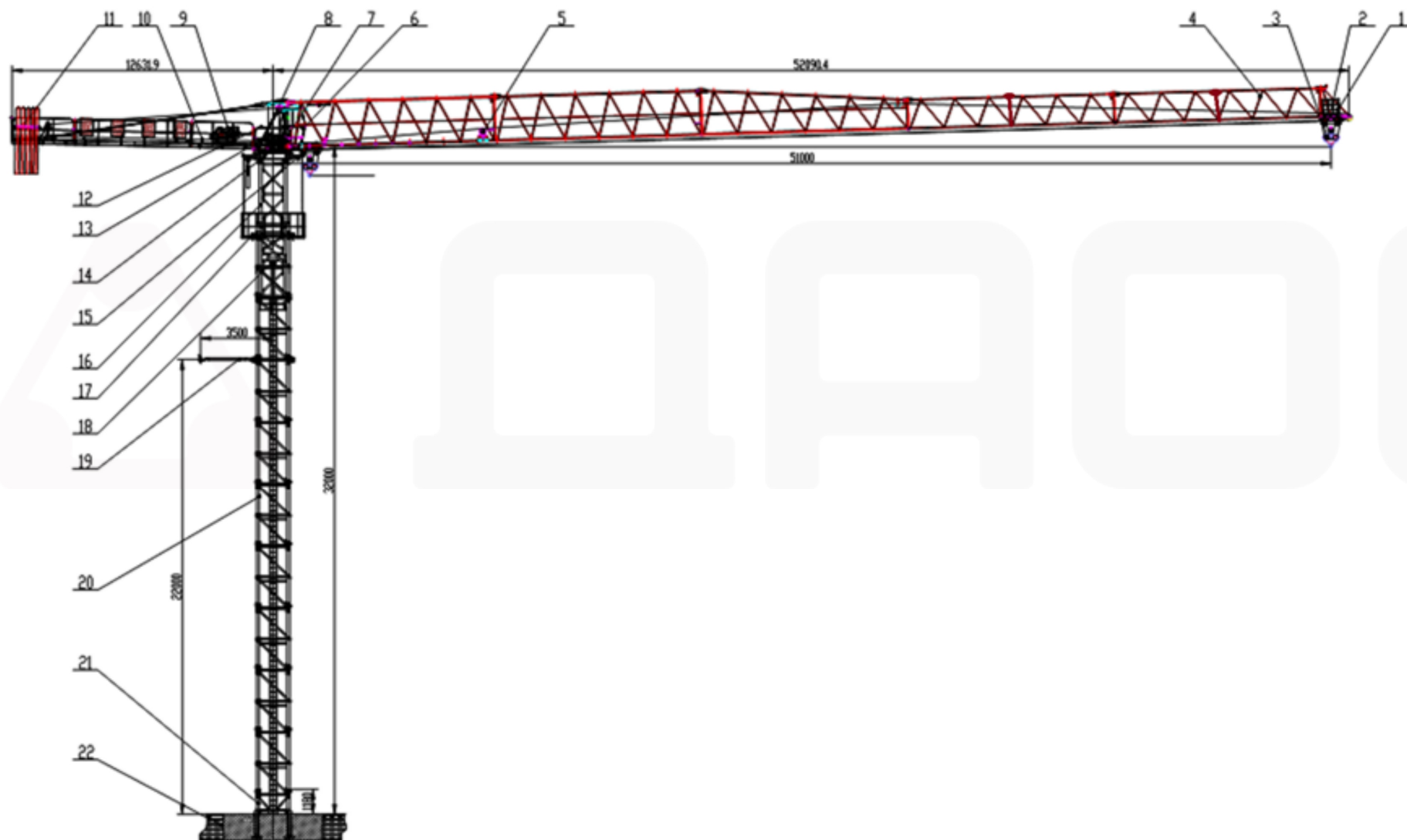
# Кран с пультом ДУ UPTER RCM 5110-5т



  
**UPTER**

## UPTER 5110-5T

### Схема крана



## UPTER 5110-5T

### Главные характеристики

№ п/п	Наименование параметра		Ед. изм.	Значение			
1	Номинальный грузовой момент		т · м	40			
2	Максимальная грузоподъёмность		т	5			
3	Максимальный вылет стрелы / грузоподъёмность на конце стрелы		м/т	51/1.0			
4	Минимальный рабочий радиус		м	2.5			
5	Максимальный вылет при максимальной грузоподъёмности		м	17			
6	Высота подъёма крюка	Свободностоящий	м	32			
		С присоединением к зданию	м	160			
7	Механизм подъёма	Кратность полиспаста		2		4	
		Скорость подъёма	м/мин	10	2	5	4
		Соответствующая грузоподъёмность	т	65	1	32.5	2
		Модель двигателя		YZTD200L3-4/8/24			
		Мощность двигателя	кВт	15/15/4			
		Диаметр каната	мм	11			

8	Механизм поворота	Скорость поворота	об/мин	0.65	
		Модель двигателя		YZR132M2-6	
		Мощность двигателя	кВт	3.7/4.5	
		Скорость двигателя	об/мин	920/1104	
9	Механизм изменения вылета стрелы	Скорость изменения вылета	м/мин	20/40	
		Модель двигателя		YEZS112L-4/8	
		Мощность двигателя	кВт	1.5/2.4	
10	Механизм наращивания башни	Номинальная скорость наращивания	м/мин	0.5	
		Номинальное рабочее давление	МПа	16	
		Модель двигателя		Y132S-4	
		Мощность двигателя	кВт	5.5	
		Скорость двигателя	об/мин	1400	
11	Длина стрелы / соответствующая грузоподъёмность		м/ т	51/11	
12	Общая масса крана		т	24.2	
13	Высота подъёма		м	32	
14	Общая установленная мощность (без двигателя механизма наращивания)		кВт	28.4	
15	Размер секции башни (Д × Ш × В)		м	1.6 × 1.6 × 3.0	

# UPTER 5110-5T

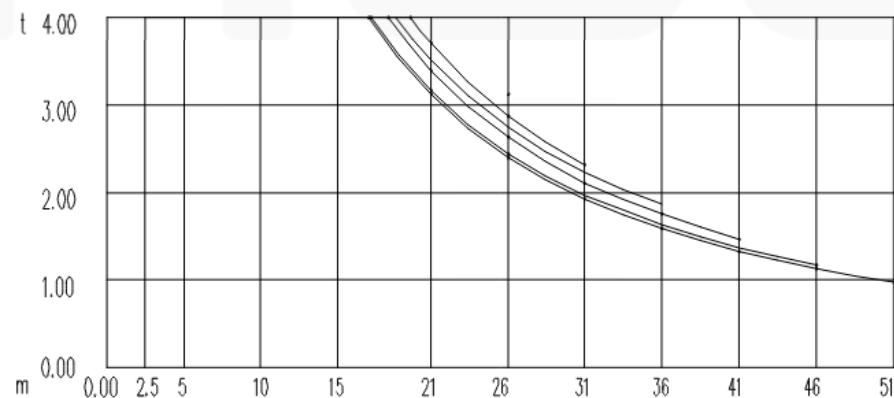
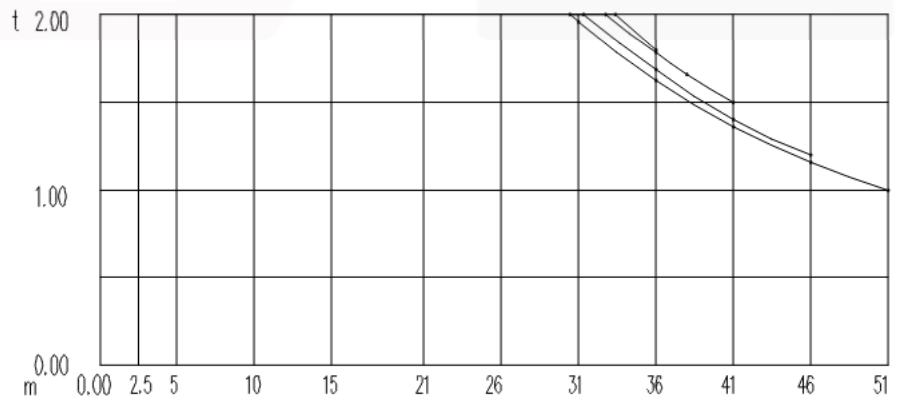
## Грузовые характеристики при двухкратной и четырёхкратной запасовке полиспаста

### 2-х

m/t		2.5	5	8	10	12	15	18	21	23	26	28	31	33	36	38	41	43	46	48	51
51	$\frac{2.5-30.45}{2.00}$	2.00	2.00	2.00	2.00	2.00	2.00	2.00	2.00	2.00	2.00	2.00	1.96	1.81	1.62	1.51	1.36	1.27	1.16	1.09	1.00
46	$\frac{2.5-31.2}{2.00}$	2.00	2.00	2.00	2.00	2.00	2.00	2.00	2.00	2.00	2.00	2.00	2.00	1.86	1.67	1.55	1.40	1.32	1.20		
41	$\frac{2.5-32.75}{2.00}$	2.00	2.00	2.00	2.00	2.00	2.00	2.00	2.00	2.00	2.00	2.00	2.00	1.98	1.78	1.66	1.50				
36	$\frac{2.5-33.1}{2.00}$	2.00	2.00	2.00	2.00	2.00	2.00	2.00	2.00	2.00	2.00	2.00	2.00	2.00	1.80						
31	$\frac{2.5-31}{2.00}$	2.00	2.00	2.00	2.00	2.00	2.00	2.00	2.00	2.00	2.00	2.00	2.00								
26	$\frac{2.5-26}{2.00}$	2.00	2.00	2.00	2.00	2.00	2.00	2.00	2.00	2.00	2.00										
21	$\frac{2.5-21}{2.00}$	2.00	2.00	2.00	2.00	2.00	2.00	2.00	2.00												

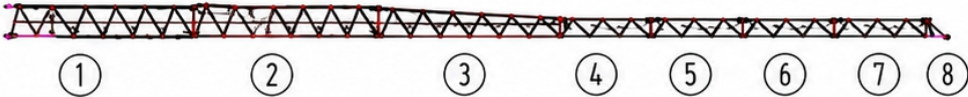
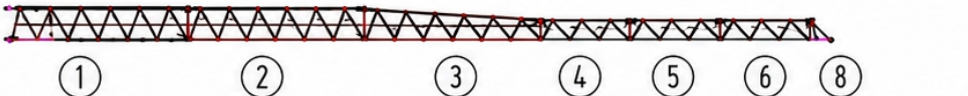
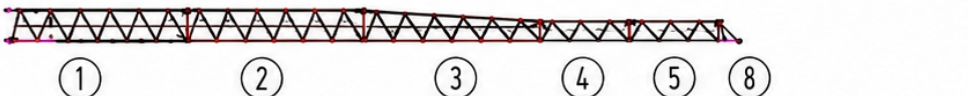
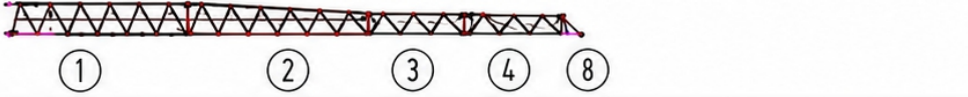
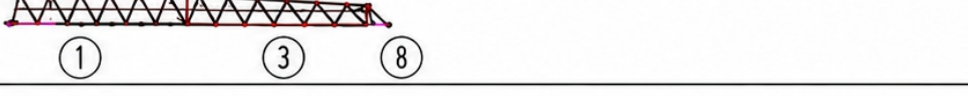

### 4-х

m/t		2.5	5	8	10	12	15	18	21	23	26	28	31	33	36	38	41	43	46	48	51
51	$\frac{2.5-17.0}{4.00}$	4.00	4.00	4.00	4.00	4.00	4.00	3.74	3.12	2.79	2.40	2.19	1.93	1.78	1.59	1.48	1.33	1.24	1.13	1.06	0.97
46	$\frac{2.5-17.4}{4.00}$	4.00	4.00	4.00	4.00	4.00	4.00	3.85	3.21	2.87	2.48	2.26	1.99	1.83	1.64	1.52	1.37	1.29	1.17		
41	$\frac{2.5-18.25}{4.00}$	4.00	4.00	4.00	4.00	4.00	4.00	3.39	3.05	2.63	2.40	2.11	1.95	1.75	1.63	1.47					
36	$\frac{2.5-18.45}{4.00}$	4.00	4.00	4.00	4.00	4.00	4.00	3.44	3.08	2.66	2.43	2.14	1.98	1.77							
31	$\frac{2.5-19.65}{4.00}$	4.00	4.00	4.00	4.00	4.00	4.00	3.70	3.33	2.87	2.63	2.32									
26	$\frac{2.5-20.5}{2.00}$	4.00	4.00	4.00	4.00	4.00	4.00	3.88	3.45	3.12											
21	$\frac{2.5-21}{4.00}$	4.00	4.00	4.00	4.00	4.00	4.00	3.97													



## UPTER 5110-5T

### Изменение вылета стрелы

Характеристики грузоподъёмности		Высота крана и конфигурация	Конфигурация стрелы (количество секций)
А (четырёхкратная запасовка каната) 3000 кг	В (двукратная запасовка каната) 2000 кг		
3 секции	1 секция	<b>51 м</b> Высота крана Высота анкеровки	
3 секция	0 секций (без груза)	<b>46 м</b> Высота крана Высота анкеровки	
2 секции	1 секция	<b>41 м</b> Высота крана Высота анкеровки	
2 секции	0 секций (без груза)	<b>36 м</b> Высота крана Высота анкеровки	
1 секция	1 секция	<b>31 м</b> Высота крана Высота анкеровки	
1 секция	0 секций (без груза)	<b>26 м</b> Высота крана Высота анкеровки	
0 секций (без груза)	1 секция	<b>21 м</b> Высота крана Высота анкеровки	