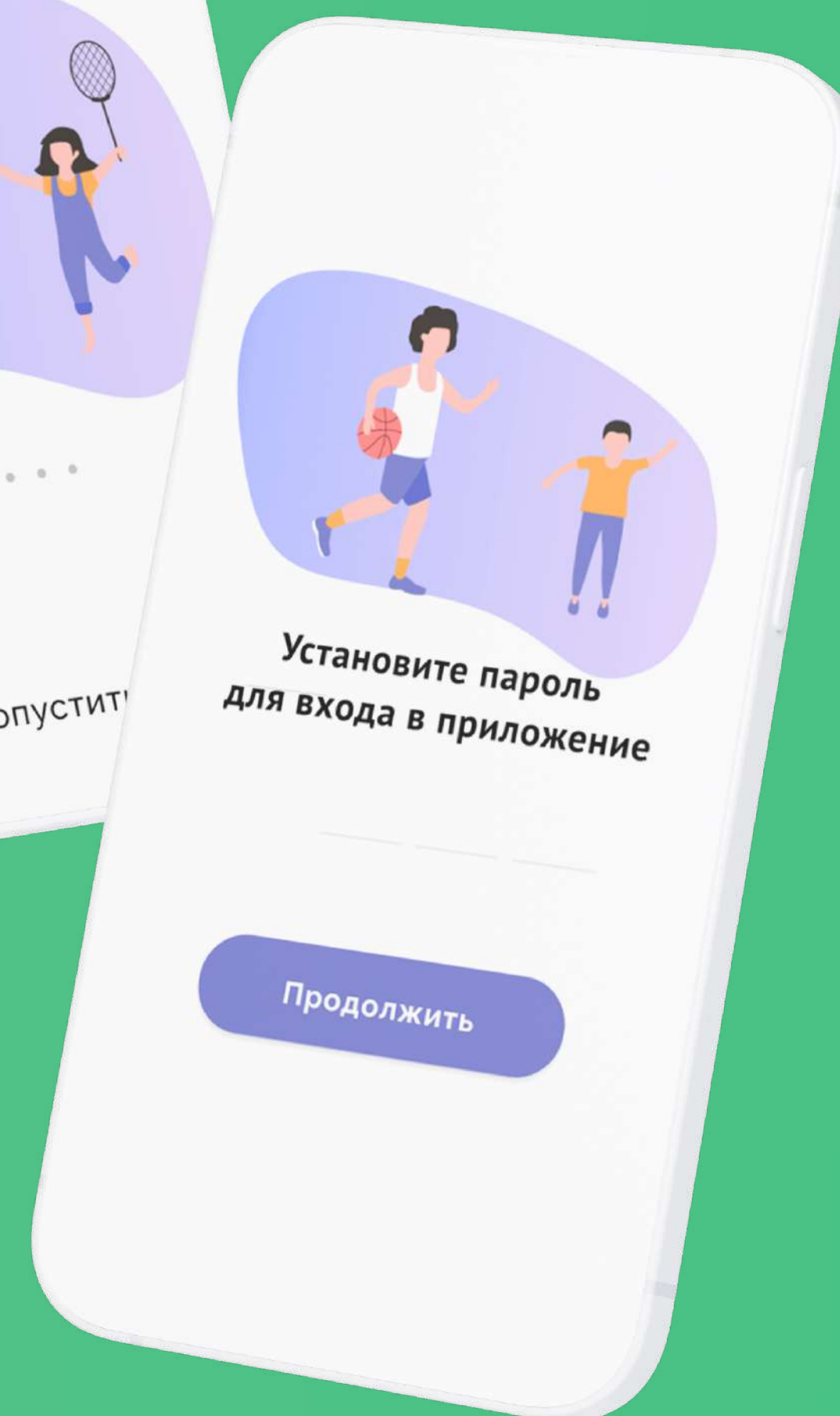
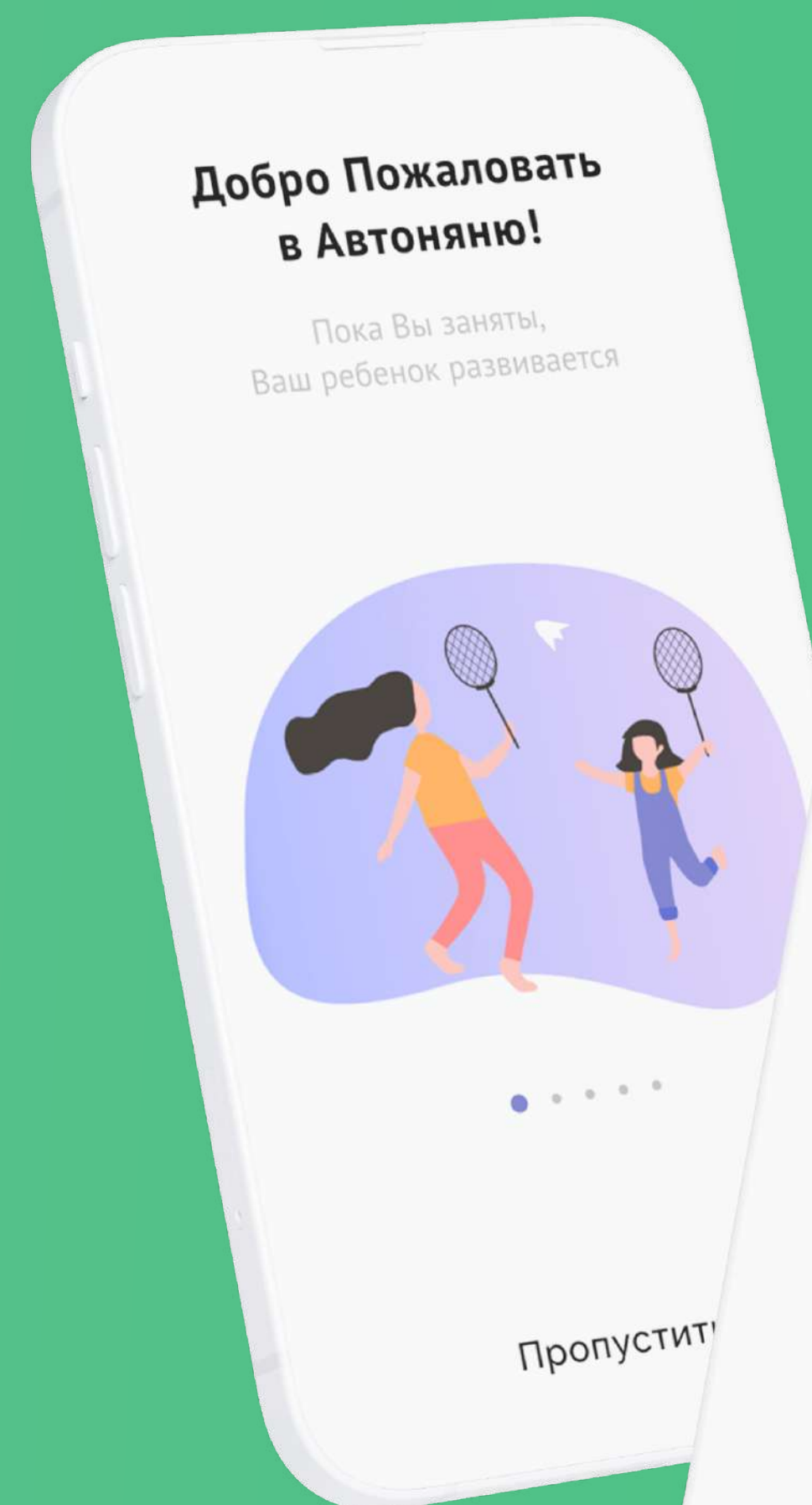


# АВТОНЯНЯ

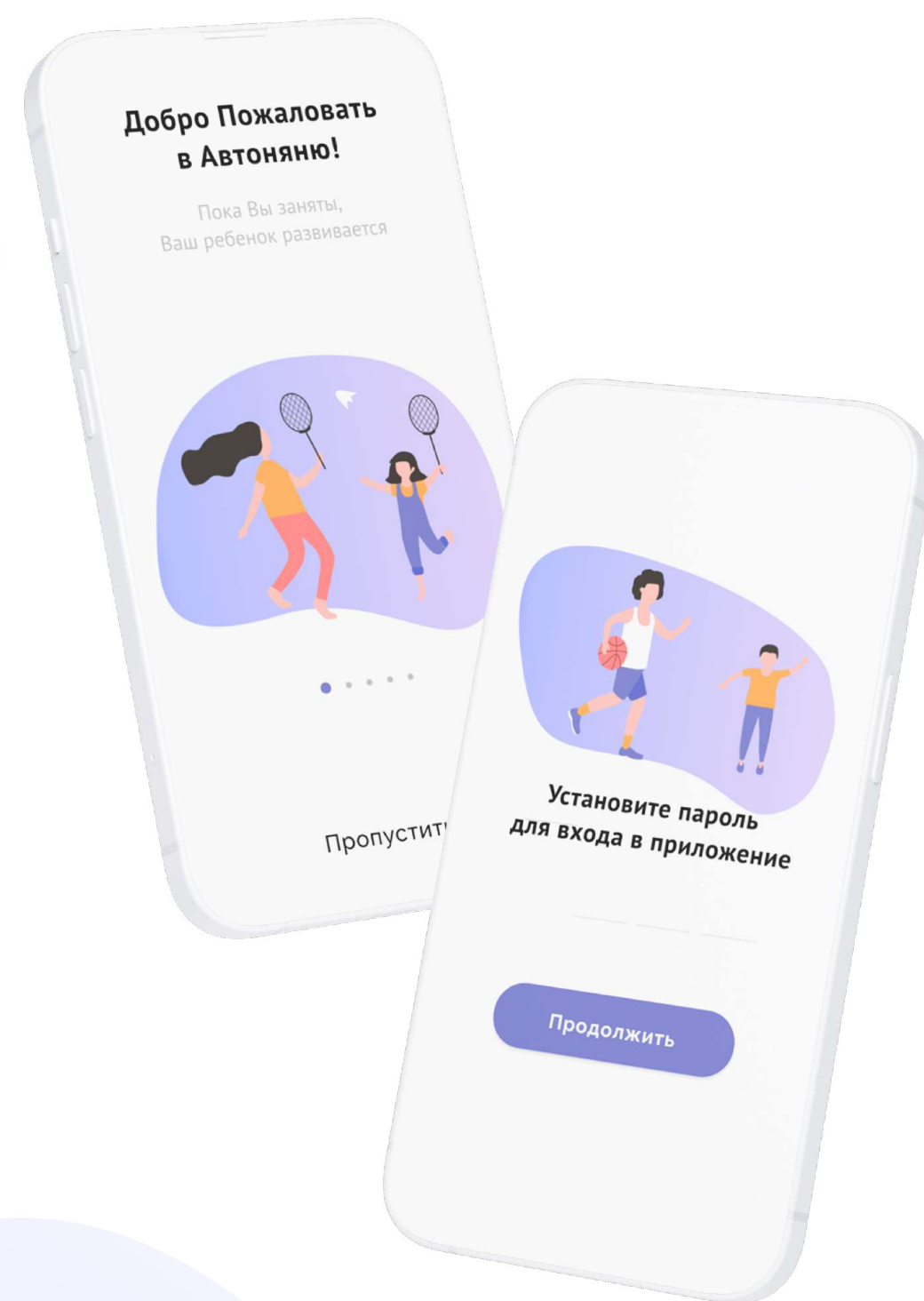
мобильный сервис  
сопровождения детей



# ПРЕДЛАГАЕМОЕ РЕШЕНИЕ



- **Забираем всю логистику на себя**, ОТВОЗИМ в школу, из школы, в секцию и домой
- **Мобильный сервис** сопровождения детей



Сервис	Безопасность
2 мобильных приложения	2 проверки безопасности
Сопровождение из рук в руки	Можно заказать сопровождение на нужное время
Закрепление сопровождающего за ребенком	Можно запланировать всю логистику ребёнка на месяц месяц вперёд
Ожидание и доп услуги	Одна Автоняня на всю логистику ребенка
Сопровождение без родителей	Страхование Личные проверки с психологом

# ПРОВЕРКА СОПРОВОЖДАЮЩИХ



# АНАЛИЗ ВОЖДЕНИЯ



## СОПРОВОЖДАЮЩИЙ

● Пол

● Возраст

● Опыт

● Отзывы



## РЕКОМЕНДАТЕЛЬНАЯ СИСТЕМА

- Возрастной сопровождающий не сможет угнаться за ребёнком 5 лет
- Молодые сопровождающие не авторитетны для подростков



# КОНКУРЕНТНЫЙ АНАЛИЗ



АвтоНяня

WHEELY

Яндекс

Сопровождение  
детей

Сопровождение детей 6+ без родителей  
С родителями любого возраста



Заказ ко времени

Можно заказать сопровождение  
на нужное время



Запланированные  
поездки

Можно запланировать всю логистику  
ребёнка на месяц вперёд



Закрепление  
сопровождающего

Одна АвтоНяня на всю  
логистику ребенка



Анализ  
вождения

Анализ резких маневров, соблюдение  
маршрута, контроль временных  
интервалов, соблюдение скоростного  
режима



**АвтоНяня****WHEELY****Яндекс****Найм персонала**

Скоринг данных на отсутствие судимостей, психо-наркологическая проверка, отсутствие систематических просрочек по кредитам, анкетирование, инструктаж, психологичное тестирование, проверка документов автомобиля

Проверка документов, инструктаж, обучение

Проверка документов, инструктаж, обучение

**Рекомендательная система**

Рекомендательная модель глубокого обучения подбирает сопровождающего по параметрам ребенка

Система выдает ближайшего свободного водителя

Система выдает ближайшего свободного водителя

**Рейтинг сопровождающих**

Алгоритмический рентинг на основе анализа вождения, частоты, NPS, от пользователей для конкретного сопровождающего

Линейный рейтинг

Линейный рейтинг

**Данные ребенка**

Договор-оферта со всеми данными ребенка для анализа

Данные только о возрастной группе автокресла

Данные только о возрастной группе автокресла

**Автоматизация**

Заказ через мобильное приложение, возможность быстрой связи с оператором для изменений условий сопровождения

Заказ через приложение, стандартная поддержка

Заказ через приложение, стандартная поддержка

**Страхование**

Списочное страхование на организацию до 1.500.000 или инвалидности

Стандартная страховка

Стандартная страховка

# БИЗНЕС-МОДЕЛЬ

## B2B

### Топы компаний через HR

- Дополнительная мотивация сотрудников
- 600 клиентов

## B2C

- Частные детские сады и школы
- Ледовые арены, фитнес-клубы
- 500 клиентов

## МОНЕТИЗАЦИЯ:

От 4000р депозит за подписку  
на сопровождающего

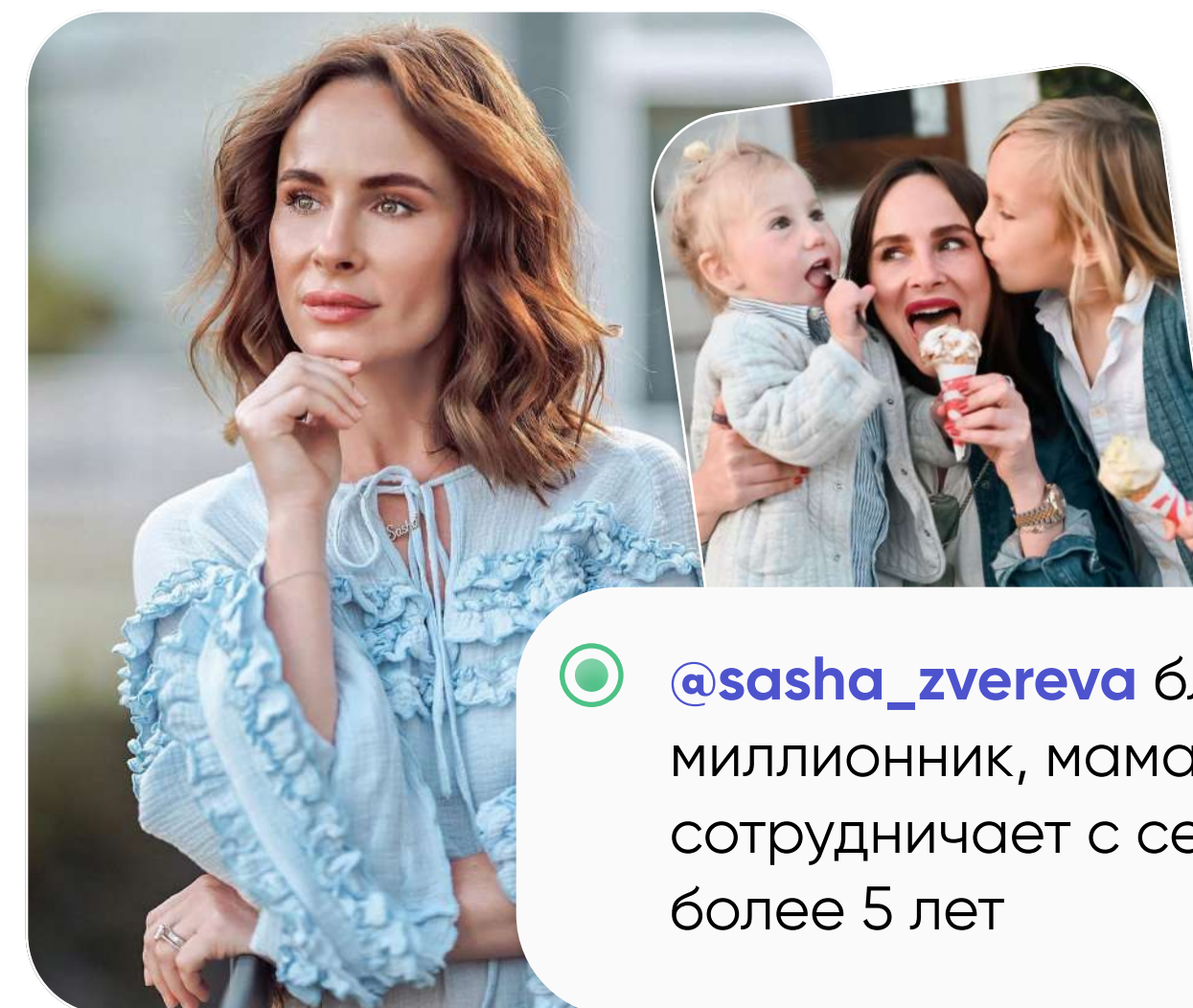
От 900р разовая поездка



## КАНАЛЫ ПРОДАЖ:

### Кросс-маркетинг частные школы

- Партнёрские сервисы s7, A101
- Инфлюенсеры мамочки-блогеры



- @sasha\_zvereva блогер-миллионник, мама 4х детей, сотрудничает с сервисом более 5 лет

**8700+**

Текущих зарегистрированных пользователей



# АНАЛИЗ РЫНКА ПО РОССИИ



**Общий рынок детей из городов,**  
которые ежедневно  
перемещаются внутри городов

**9 млн детей** нуждаются в  
дополнительном сопровождающем,  
потому что родителям заняты

**135.000 семей** готовы оплачивать  
услуги Автоняни уже сегодня

TAM

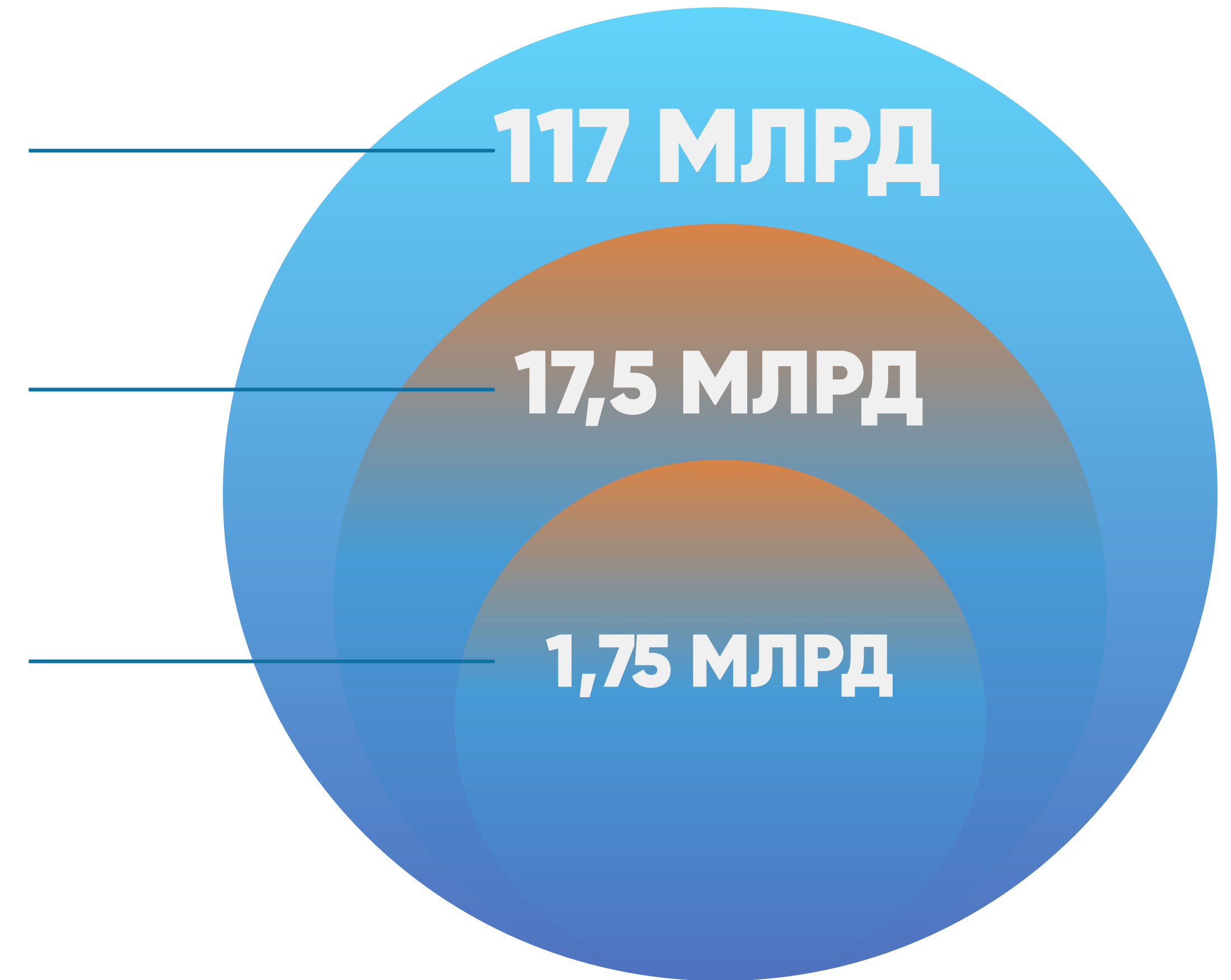
117 МЛРД

SAM

17,5 МЛРД

SOM

1,75 МЛРД



# ПЛАН ДАЛЬНЕЙШЕГО РАЗВИТИЯ



2023

2024

2025

Бизнес

Учет в рейтинге манеры вождения

- Рекомендательная система на основе ИИ
- Комплексный рейтинг на основе ИИ

Доработка ERP-системы  
Совершенствование рекомендательной системы с добавленными параметрами

Разработка

Внедрение в приложение алгоритма обработки информации с IMU-сенсора

Разработка Рекомендательной модели глубокого обучения

Доработка автоматизации всех внутренних процессов предприятия

Защита интеллектуальной собственности

Получение патента на технологию Анализа вождения сопровождающих

Получение патента на рекомендательную систему персонала

Получение международного патента

Привлечение инвестиций

Привлечение ангельских инвестиций

Привлечение внешних инвестиций от венчурных инвесторов в России

Привлечение внешних венчурных инвестиций от иностранных инвесторов

Маркетинг, продажи, продвижение

Партнёрство с корпорациями Роскосмос и Сбер

Включение в городскую транспортную структуру  
Запуск на рынки СНГ

Запуск продукта на мир

# ЗА ВРЕМЯ АКАДЕМИИ СТАРТАПОВ СЕРВИС ВЫРОС



**в 3 раза по выручке**



**в 5 раз по количеству  
клиентов**

# ПРИВЛЕКАЕМ ИНВЕСТИЦИИ

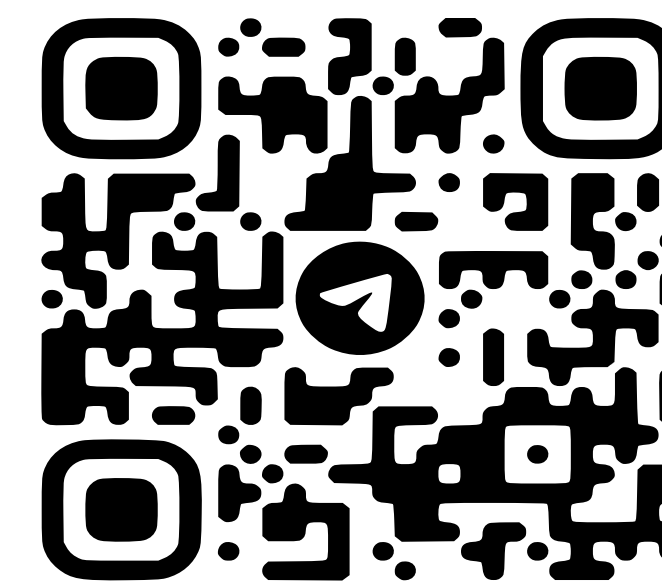
## 150.000 МЛН ₽

### ИНВЕСТИЦИИ НА:

- доработку приложения
- создание инфраструктуры и масштабирования



**Елена  
Краснова**  
Основатель



@KRASLEN25

+7 915 944 30 67

**Елена Краснова**