



Школа
мечты



РЕАЛИЗАЦИЯ
ВСЕРОССИЙСКОГО
ОБЩЕСТВЕННО ЗНАЧИМОГО
ПРОСВЕТИТЕЛЬСКОГО ПРОЕКТА
«ШКОЛА МЕЧТЫ»

В ПОДДЕРЖКУ ПРЕЗИДЕНТСКОЙ ПРОГРАММЫ КАПИТАЛЬНОГО РЕМОНТА ШКОЛ
С ЦЕЛЮ ДОСТИЖЕНИЯ ЦЕЛЕВЫХ ПОКАЗАТЕЛЕЙ УКАЗА ПРЕЗИДЕНТА №309



Общественная палата
Российской Федерации
CIVIC CHAMBER OF THE RUSSIAN FEDERATION

Школа
Мечты



НАТАЛЬЯ КРАВЧЕНКО

ПРЕДСЕДАТЕЛЬ КОМИССИИ
ОБЩЕСТВЕННОЙ ПАЛАТЫ РОССИЙСКОЙ ФЕДЕРАЦИИ
ПО ПРОСВЕЩЕНИЮ И ВОСПИТАНИЮ

АВТОР ИДЕИ И ЛИДЕР
ОБЩЕСТВЕННО ЗНАЧИМОГО
ПРОСВЕТИТЕЛЬСКОГО ПРОЕКТА
«ШКОЛА МЕЧТЬ»



СУТЬ ПРОЕКТА

Школа
Мечты

ЦЕЛЬ: ПРИВЛЕЧЬ КРЕАТИВНУЮ СТУДЕНЧЕСКУЮ МОЛОДЕЖЬ – СТУДЕНТОВ
ПРОФИЛЬНЫХ АРХИТЕКТУРНЫХ ВУЗОВ К РАЗРАБОТКЕ ДИЗАЙН-ПРОЕКТОВ ШКОЛ –
УЧАСТНИЦ ПРОГРАММЫ КАПРЕМОНА

ЭКСПЕРТНАЯ ПОДДЕРЖКА ОТ ФЕДЕРАЛЬНОГО ПРОЕКТНОГО ОФИСА:
ОБРАЗОВАТЕЛЬНЫЕ И ПРОСВЕТИТЕЛЬСКИЕ МЕРОПРИЯТИЯ, ОБМЕН ОПЫТОМ, АКСЕЛЕРАЦИЯ ПРОЕКТОВ

ИСПОЛНИТЕЛЬ
СТУДЕНЧЕСКАЯ КОМАНДА
ВУЗ/СПО
направления
АРХИТЕКТУРА / ДИЗАЙН
+ ПЕДВУЗЫ

ФУНКЦИОНАЛЬНЫЙ
ЗАКАЗЧИК
ОБРАЗОВАТЕЛЬНАЯ
ОРГАНИЗАЦИЯ
+
МУНИЦИПАЛИТЕТ

КООРДИНАТОР
ВЫГОДОПРИБРЕТАТЕЛЬ
ПРАВИТЕЛЬСТВО
РЕГИОНА
ОБЩЕСТВО

РЕГИОНАЛЬНАЯ КОМАНДА

ЗАДАЧИ ПРОЕКТА



- 1** Реализовать экспедиции студенческих команд для проведения соучаствующего проектирования школьных пространств с вовлечением в процесс учеников, учителей, родителей. Таким образом, будет реализовано Поручение Президента (Пр-1845, п.3)
- 2** Создать банк лучших решений (базы лучших практик) образовательных и воспитательных пространств (исполнение поручения В.В. Путина Пр-616, п.4 ж от 30.03.2024)
- 3** Вовлечь в работу над студенческими проектами в качестве наставников ведущих профессионалов индустрии архитектуры и дизайна, качественно улучшив предлагаемые молодежью проекты (образовательная задача)
- 4** Представить дизайн-проекты по обустройству школьных пространств, разработанные студентами, на рассмотрение правительства региона. Получить одобрение региональных должностных лиц для включения проектов в техническое задание подрядным организациям, которые будут проводить капитальный ремонт
- 5** Способствовать закреплению и распространению образовательной практики социального дизайна и соучаствующего проектирования через модуль «Обучение служением» в российских регионах

«Школа мечты» как массовый формат реализации программы «Обучение служением»

Школа
Мечты

Проект «Школа мечты» стал базовым форматом для внедрения модуля «Обучение служением» в российских вузах для обучающихся по направлению «Архитектура и дизайн».

Формат внедрения: Дисциплина/
Практика

Проект реализован в следующих вузах, ставших активными участниками пилотного запуска модуля «Обучение служением»:



«Школа мечты» как массовый формат реализации программы «Обучение служением»

Школа
Мечты

1. Исследовать проблему, предлагаемую Заказчиком

2. Создать креативное проектное решение для решения Проблемы Заказчика

3. Сформировать прототип-пилот-базовый вариант продукта для реализации на практике

4. Реализовать пилот на практике

5. Собрать обратную связь и сделать рефлексию

Соучаствующее проектирование.

Заказчики: школьники, родители, учителя

Задача: разработать дизайн-проекты образовательных пространств для российских школ, участвующих в программе капитального ремонта

Технология: дизайн-проектирование.

Результаты: дизайн-проект школьного пространства

Итог: представить проект заказчику, собрать обратную связь по возможности реализации проекта в рамках программы капитального ремонта школ

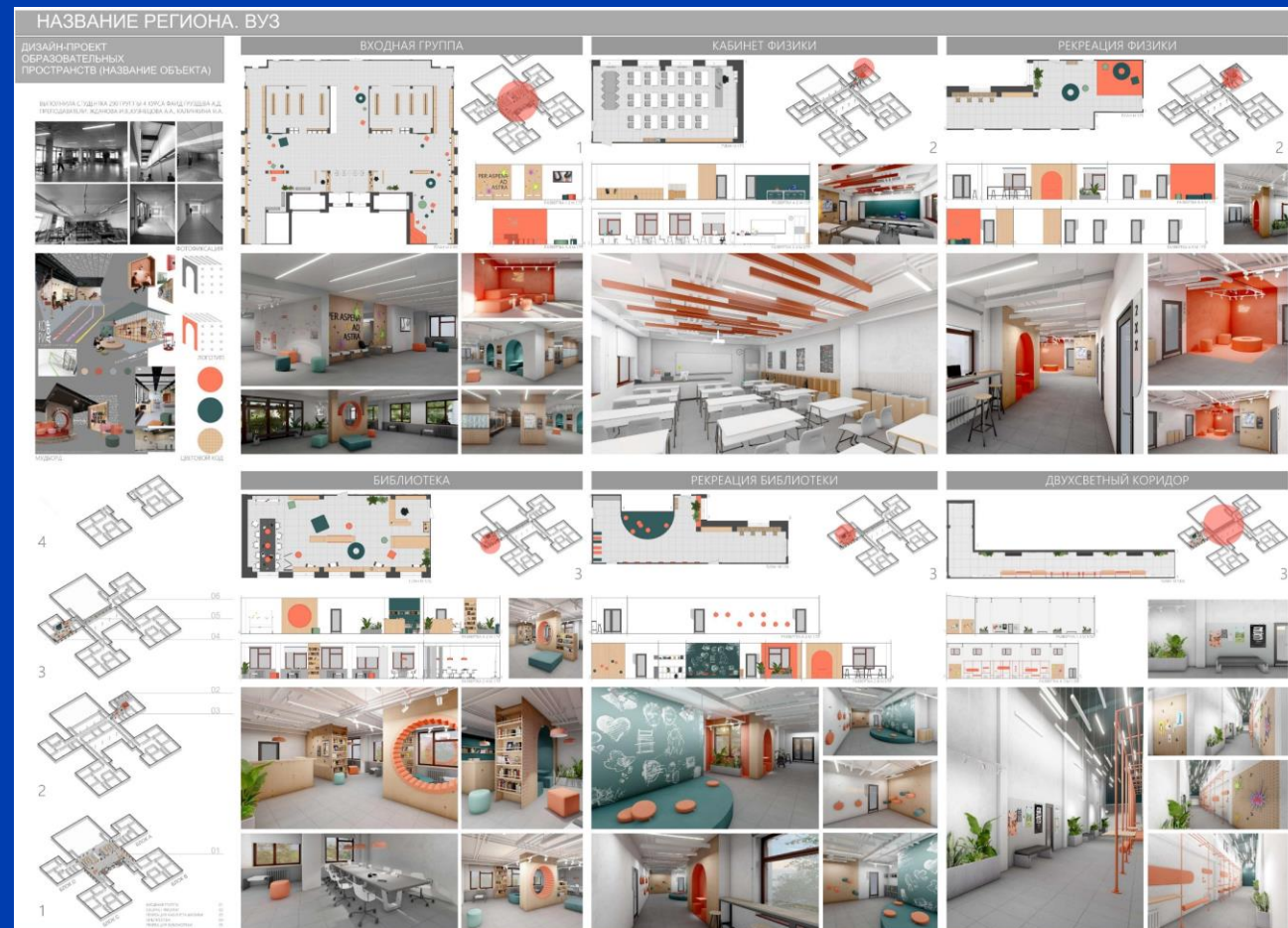


ОБРАЗ РЕЗУЛЬТАТА

КОНЦЕПТУАЛЬНЫЙ ДИЗАЙН ПРОЕКТ

Школа
Мечты

- ПОД КОНКРЕТНУЮ ШКОЛУ С УЧЕТОМ КОНТЕКСТА, СПЕЦИФИКИ И БЮДЖЕТА
- РАЗРАБОТАННЫЙ НА ОСНОВЕ ПРИНЦИПА СОУЧАСТВУЮЩЕГО ПРОЕКТИРОВАНИЯ
- ПРОШЕДШИЙ ЭКСПЕРТИЗУ ЛИДЕРОВ ОТРАСЛИ
- АКТУАЛЬНЫЙ / СООТВЕТСТВУЮЩИЙ КЛЮЧЕВЫМ ПРИНЦИПАМ СОЗДАНИЯ СОВРЕМЕННОЙ ОБРАЗОВАТЕЛЬНОЙ СРЕДЫ



ПРИМЕРЫ РЕШЕНИЙ

Школа
Мечты



УКАЗ ПРЕЗИДЕНТА № 309

«О национальных целях развития Российской Федерации на период до 2030 г. и на перспективу до 2036 г.»
от 7 мая 2024 г.

Школа
Мечты

- III. Национальная цель "РЕАЛИЗАЦИЯ ПОТЕНЦИАЛА КАЖДОГО ЧЕЛОВЕКА, РАЗВИТИЕ ЕГО ТАЛАНТОВ, ВОСПИТАНИЕ ПАТРИОТИЧНОЙ И СОЦИАЛЬНО ОТВЕТСТВЕННОЙ ЛИЧНОСТИ»

Целевые показатели:

г) увеличение к 2030 году доли молодых людей, верящих в возможности самореализации в России, не менее чем до 85%;

д) увеличение к 2030 году доли молодых людей, вовлеченных в добровольческую и общественную деятельность, не менее чем до 45%;

- IV. Национальная цель "КОМФОРТНАЯ И БЕЗОПАСНАЯ СРЕДА ДЛЯ ЖИЗНИ»

Целевые показатели:

о) завершение до конца 2030 года капитального ремонта зданий дошкольных образовательных организаций и общеобразовательных организаций, признанных нуждающимися в проведении такого ремонта по состоянию на 1 января 2025 г.;

- VI. Национальная цель "УСТОЙЧИВАЯ И ДИНАМИЧНАЯ ЭКОНОМИКА":

Целевые показатели:

ф) увеличение доли креативных (творческих) индустрии в экономике.

ПРЕЗИДЕНТ О КАПРЕМОНТЕ



“ В ходе капитального ремонта нужно не только обновить инженерные системы, фасады зданий, перекрасить стены.... Задачи, которые мы решаем в рамках данной программы, гораздо шире. Речь о том, чтобы **создавать современное школьное пространство** для юных граждан нашей страны, причем во всех регионах, в городах и на селе ”

ПОРУЧЕНИЯ ПО РЕАЛИЗАЦИИ ПОСЛАНИЯ ПРЕЗИДЕНТА ФЕДЕРАЛЬНОМУ СОБРАНИЮ, 29 ФЕВРАЛЯ 2024 ГОДА Пр-616 от 30.03.2024:
Правительству Российской Федерации разработать национальный проект **«Молодежь и дети»**, предусматривающий мероприятия, обеспечивающие в том числе:

- **Продление до 2030 года программы «Модернизация школьных систем образования»**, предусмотрев выделение на ее реализацию дополнительных бюджетных ассигнований федерального бюджета в размере не менее **317,5 млрд.рублей** (пункт 4.б)
- **Обновление** при участии заинтересованных исполнительных органов субъектов Российской Федерации внутришкольного пространства в целях **создания комфортных условий** для пребывания обучающихся (пункт 4 г)
- **Формирование** при участии заинтересованных исполнительных органов субъектов Российской Федерации **базы лучших практик** создания образовательных и воспитательных пространств, проведения капитального ремонта, наставничества, сохранения школьных традиций, поддержки связи с выпускниками общеобразовательных организаций в целях распространения положительного опыта (пункт 4.ж)

Пр-1845, п.3 от 30.09.2021

Минпросвещения России совместно с органами исполнительной власти субъектов Российской Федерации **обеспечить участие обучающихся, их родителей(законных представителей), педагогических работников в обсуждении и выработке дизайнерских и иных проектных решений** в рамках проведения капитального ремонта зданий общеобразовательных организаций и развития школьной инфраструктуры.

ПОРУЧЕНИЯ ПРЕЗИДЕНТА

по итогам встречи Президента России с членами Общественной палаты РФ 3 ноября 2023 года
Пр. №2570, п.5 а), б)

Школа
Мечты

Минпросвещения России совместно с Минобрнауки России и Росмолодежью в целях улучшения качества реализации программы по капитальному ремонту зданий общеобразовательных организаций и распространения позитивной практики вовлечения лиц, обучающихся в профессиональных образовательных организациях и образовательных организациях высшего образования, в разработку дизайн-проектов внутреннего пространства таких зданий при осуществлении их капитального ремонта:

а) оказать поддержку Общественной палате Российской Федерации, автономной некоммерческой организации «Россия – страна возможностей» и Общероссийской общественно государственной просветительской организации «Российское общество «Знание»:

- в проведении на базе образовательных молодежных центров «Сенеж», «Таврида», «Машук» и других площадок комплексных образовательных, просветительских и акселерационных программ, посвященных изучению подходов к проектированию современных образовательных пространств и практик их использования в образовательном процессе, для лиц, обучающихся в общеобразовательных организациях, профессиональных образовательных организациях, образовательных организациях высшего образования, работников таких организаций и органов, осуществляющих управление в сфере образования;

в создании и распространении просветительских материалов (просветительского контента) о дизайне школьной среды и практиках ее использования в образовательном процессе.

б) содействовать применению при реализации программы по капитальному ремонту зданий общеобразовательных организаций современных подходов и лучших практик в области дизайна пространства образовательных организаций с учетом опыта использования таких практик в образовательном процессе.



<http://www.kremlin.ru/acts/assignments/orders/73113>

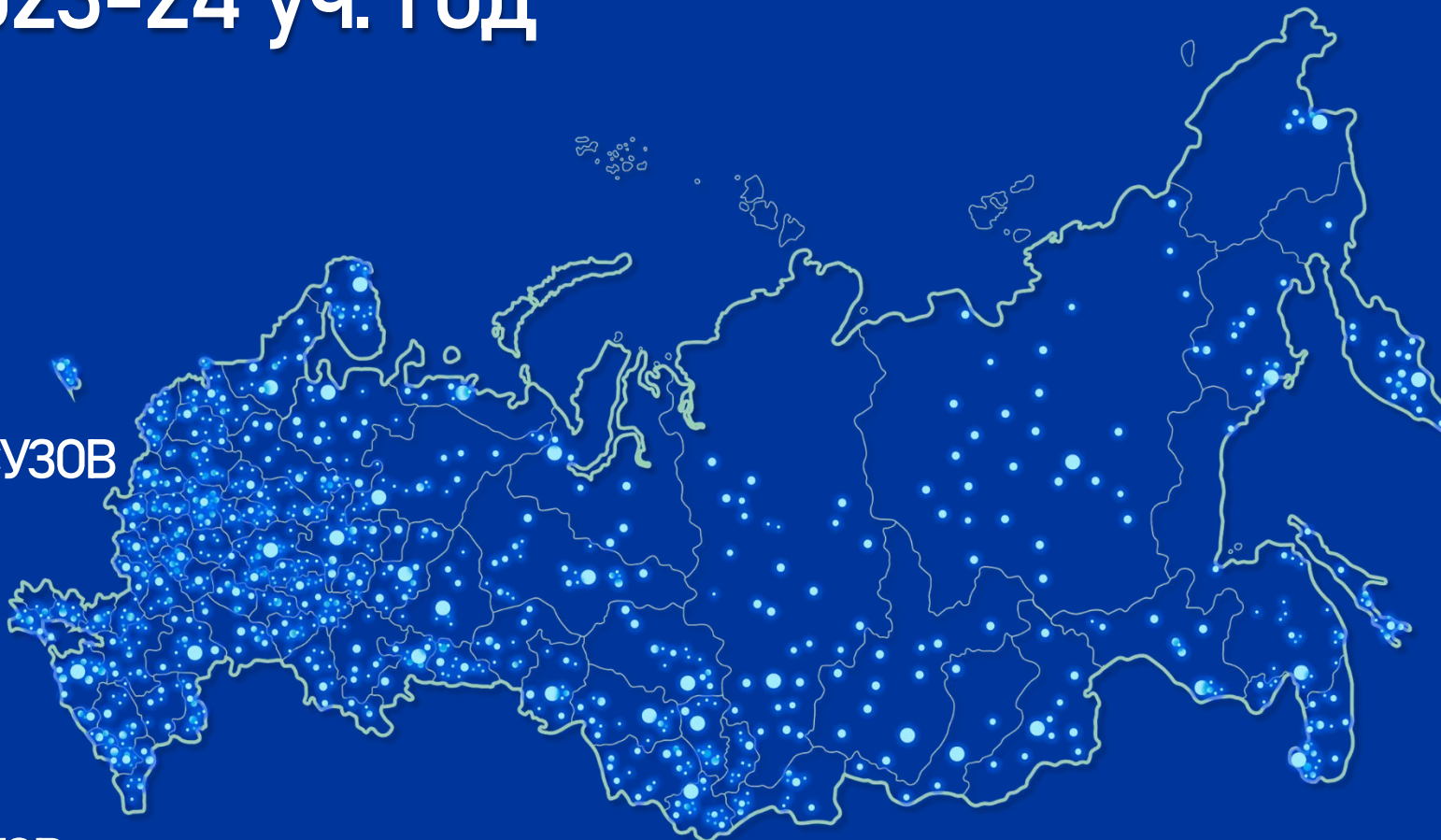
ПИЛОТ 2023-24 уч. год

35 РЕГИОНОВ

49 ВУЗОВ И ССУЗОВ

~100 ШКОЛ

~600 СТУДЕНТОВ



Школа
Мечты



Охват проекта: 35 регионов - 8 федеральных округов

Ирина
Мечёва

СЗФО – 5 регионов

Калининградская область
Мурманская область
Республика Коми
Санкт-Петербург
Ленинградская область

ЦФО – 7 регионов

Липецкая область
Владимирская область
Тамбовская область
Калужская область
Ярославская область
Курская область
Тульская область

ЮФО – 7 регионов

Республика Калмыкия
Краснодарский край
Севастополь
Астраханская область
Ростовская область

СКФО – 3 региона

Кабардино-Балкарская
Республика
Республика Северная
Осетия-Алания
Ставропольский край

ДФО – 5 регионов

Амурская область
Забайкальский край
Хабаровский край
Приморский край
Камчатский край

ПФО – 6 регионов

Нижегородская область
Республика Марий Эл
Кировская область
Республика Башкортостан
Чувашская Республика
Республика Мордовия

УФО – 1 регион

Челябинская область

СФО – 3 региона

Омская область
Новосибирская область
Томская область



ПОДДЕРЖКА ПРОЕКТА:

Школа
Мечты



НАТАЛЬЯ КРАВЧЕНКО

АВТОР ИДЕИ И ЛИДЕР ПРОЕКТА
ПРЕДСЕДАТЕЛЬ КОМИССИИ
ПО ПРОСВЕЩЕНИЮ И
ВОСПИТАНИЮ
ОБЩЕСТВЕННОЙ ПАЛАТЫ РФ



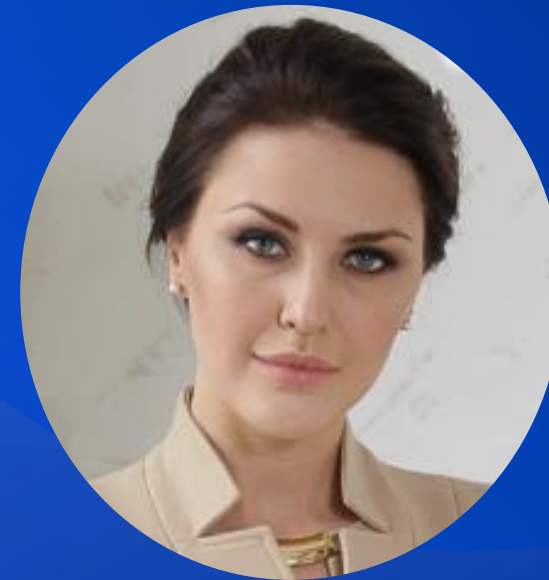
ОЛЬГА ПЕТРОВА

СТРАТЕГИЧЕСКИЙ ПАРТНЕР
ЗАМЕСТИТЕЛЬ МИНИСТРА
НАУКИ И ВЫСШЕГО
ОБРАЗОВАНИЯ РФ



ИРИНА ШВАРЦМАН

СТРАТЕГИЧЕСКИЙ ПАРТНЕР
ДИРЕКТОР ДЕПАРТАМЕНТА
РАЗВИТИЯ ИНФРАСТРУКТУРЫ
МИНПРОСВЕЩЕНИЯ РФ



АЛЁНА АРШИНОВА

СТРАТЕГИЧЕСКИЙ ПАРТНЕР
ЗАМЕСТИТЕЛЬ
РУКОВОДИТЕЛЯ ФРАКЦИИ
«ЕДИНАЯ РОССИЯ»

КАК ЭТО БЫЛО 2023 – 24 уч.год



ИТОГИ ПИЛОТА:



- 1** РАЗРАБОТАННЫЕ НА ОСНОВЕ ПРИНЦИПА СОУЧАСТВУЮЩЕГО ПРОЕКТИРОВАНИЯ **96 ПРОЕКТОВ** ПРОШЛИ ЭКСПЕРТИЗУ ЛИДЕРОВ ОТРАСЛИ НА ОЧНОЙ АКСЕЛЕРАЦИОННОЙ ПРОГРАММЕ МАСТЕРСКАЯ «ШКОЛА МЕЧТЫ» В ФЕВРАЛЕ 2024 ГОДА
- 2** ВО ВСЕХ РЕГИОНАХ С СЕРЕДИНЫ МАРТА ДО СЕРЕДИНЫ МАЯ ПРОШЛИ **ОЧНЫЕ ЗАЩИТЫ** ПРОЕКТОВ ПРИ УЧАСТИИ ГЛАВ РЕГИОНОВ, ПРЕДСТАВИТЕЛЕЙ ПРОФИЛЬНЫХ МИНИСТЕРСТВ, ПОДРЯДЧИКОВ, ПЕДАГОГОВ, УЧАЩИХСЯ.
- 3** ДИЗАЙН ПРОЕКТЫ **РЕКОМЕНДОВАНЫ** РЕГИОНАЛЬНЫМИ ДОЛЖНОСТНЫМИ ЛИЦАМИ **ДЛЯ ВКЛЮЧЕНИЯ В ТЕХНИЧЕСКОЕ ЗАДАНИЕ** ДЛЯ ПОДРЯДНЫХ ОРГАНИЗАЦИЙ
- 4** ЗАПУЩЕН **ВСЕРОССИЙСКИЙ КОНКУРС** ДИЗАЙН ПРОЕКТОВ ОБРАЗОВАТЕЛЬНЫХ ПРОСТРАНСТВ

ПЛАНЫ:

Школа
Мечты



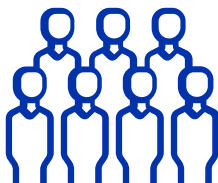
КОНТРОЛЬ ЗА ВНЕДРЕНИЕМ ПРОЕКТОВ В ТЕХНИЧЕСКОЕ ЗАДАНИЕ ДЛЯ ПОДРЯДЧИКОВ НА УРОВНЕ РЕГИОНА И ДАЛЬНЕЙШАЯ ИХ РЕАЛИЗАЦИЯ ПРИ КАПИТАЛЬНОМ РЕМОНТЕ



ЗАПУСК МАРАФОНА ПО СОУЧАСТВУЮЩЕМУ ПРОЕКТИРОВАНИЮ СОВМЕСТНО С ВСЕРОССИЙСКИМ СООБЩЕСТВОМ ДЕТЕЙ И МОЛОДЁЖИ «ДВИЖЕНИЕ ПЕРВЫХ»



СОЗДАНИЕ БАНКА ЛУЧШИХ РЕШЕНИЙ (БАЗЫ ЛУЧШИХ ПРАКТИК) ОБРАЗОВАТЕЛЬНЫХ И ВОСПИТАТЕЛЬНЫХ ПРОСТРАНСТВ (ИСПОЛНЕНИЕ ПОРУЧЕНИЯ В.В.ПУТИНА)



ЗАПУСК ФЕДЕРАЛЬНОГО ПРОЕКТА «ШКОЛА МЕЧТЫ» В РАМКАХ РЕАЛИЗАЦИИ НАЦПРОЕКТА «МОЛОДЕЖЬ И ДЕТИ» НА 2025-2030 ГГ.

Экспедиции «Школа мечты»:

Школа
Мечты

3 ФЕДЕРАЛЬНЫЕ
экспедиции

4 РЕГИОНАЛЬНЫЕ
экспедиции

200+ СТУДЕНТОВ
участников

Итог экспедиций – разработаны 10 проектов для школ, основанные на практике соучаствующего проектирования (учет пожеланий детей, родителей и педагогов) и современных подходах к организации образовательных пространств.



Мастерская «Школа мечты»:

выставка-форум «Россия», ВДНХ, 20-22 февраля 2024 года

Школа
Мечты

30 РЕГИОНОВ 150+ СТУДЕНТОВ 20+ ЭКСПЕРТОВ



Результаты отборочного этапа

Школа
мечты
2024

ВСЕРОССИЙСКИЙ
КОНКУРС *дизайн
проектов*
ОБРАЗОВАТЕЛЬНЫХ ПРОСТРАНСТВ

8

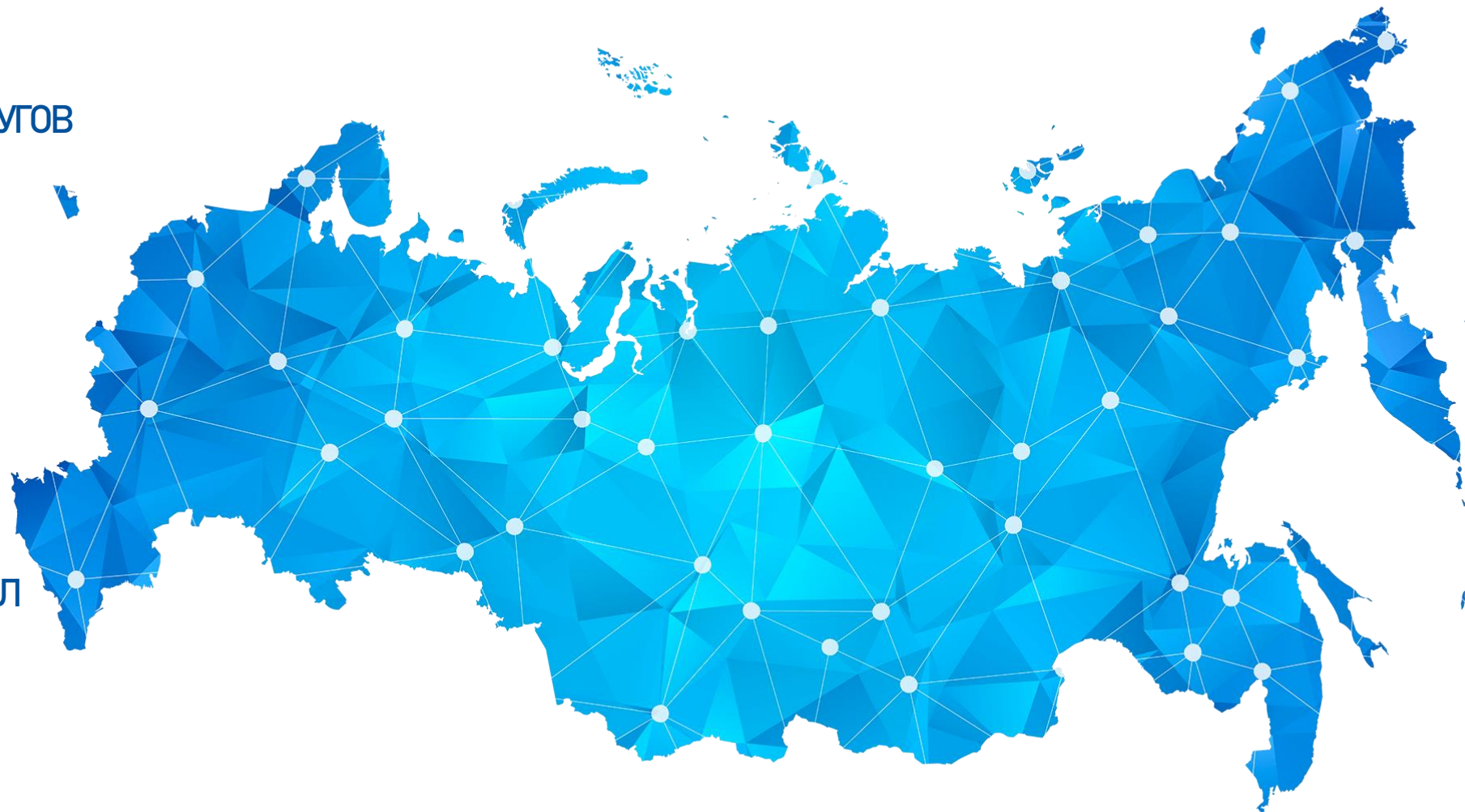
ФЕДЕРАЛЬНЫХ ОКРУГОВ

31

РЕГИОН

90

ПРОЕКТОВ ШКОЛ





ВСЕРОССИЙСКИЙ КОНКУРС *дизайн проектов* ОБРАЗОВАТЕЛЬНЫХ ПРОСТРАНСТВ

Школа
Мечты

Ознакомиться
с проектами



ОРГАНИЗАТОРЫ



Общественная палата
Российской Федерации
THE CHAMBER OF THE RUSSIAN FEDERATION



МИНИСТЕРСТВО НАУКИ
И ВЫСШЕГО ОБРАЗОВАНИЯ
РОССИЙСКОЙ ФЕДЕРАЦИИ

ПРИ ПОДДЕРЖКЕ



МИНИСТЕРСТВО
ОБРАЗОВАНИЯ
РОССИЙСКОЙ
ФЕДЕРАЦИИ



ЕДИНАЯ
РОССИЯ



Российское
общество
Знание

HSE ART AND
DESIGN SCHOOL®



ОТКРЫТЫЙ
НАСЛЕДИЕ
FUNDATION

Марафон по соучаствующему проектированию:

Школа
Мечты

50+

СУБЪЕКТОВ РФ

150

ШКОЛ РФ

600+

СТУДЕНТОВ ВУЗОВ
И ССУЗОВ

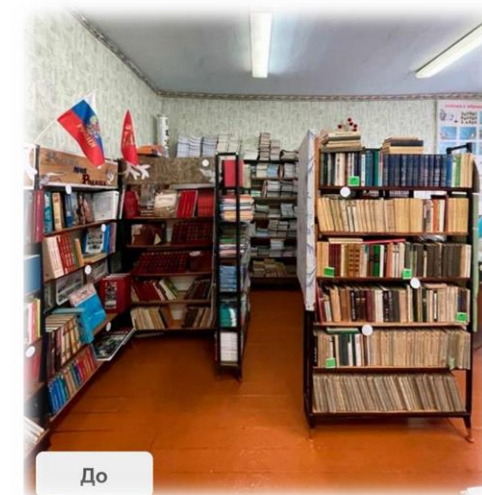
15000

ШКОЛЬНИКОВ, УЧАСТНИКОВ
«ДВИЖЕНИЯ ПЕРВЫХ»

Первые



- ЧЕРЕЗ ФОРМАТ СОУЧАСТВУЮЩЕГО ПРОЕКТИРОВАНИЯ ШКОЛЬНОЙ СРЕДЫ **ПРИВЛЕЧЬ ШКОЛЬНИКОВ И СТУДЕНТОВ** ПРОФИЛЬНЫХ ВУЗОВ И ССУЗОВ – УЧАСТНИКОВ «ДВИЖЕНИЯ ПЕРВЫХ» - К РЕШЕНИЮ ВАЖНОЙ ГОСУДАРСТВЕННОЙ СОЦИАЛЬНО ЗНАЧИМОЙ ЗАДАЧИ – **ПЕРЕЗАГРУЗКЕ ШКОЛЬНЫХ ПРОСТРАНСТВ В ХОДЕ ПРЕЗИДЕНТСКОЙ ПРОГРАММЫ КАПИТАЛЬНОГО РЕМОНТА ШКОЛ**
- **СОЗДАТЬ УСЛОВИЯ** для ДЕЯТЕЛЬНОСТНОГО ПАТРИОТИЗМА, СОЗИДАТЕЛЬНОГО ТВОРЧЕСТВА, ПРОФЕССИОНАЛЬНЫХ ПРОБ, ОБЩЕСТВЕННО ПОЛЕЗНОГО ТРУДА, ФОРМИРОВАНИЯ У МОЛОДЕЖИ СУБЪЕКТНОСТИ, ПАССИОНАРНОСТИ И ОТВЕТСТВЕННОСТИ ЗА ТО, ЧТО ИХ ОКРУЖАЕТ
- **ИСПОЛНИТЬ ПОРУЧЕНИЕ ПРЕЗИДЕНТА** (ПР-1845, п.3 ОТ 30.09.2021)



ПРИМЕРЫ ИЗ ИТОГОВЫХ РАБОТ СТУДЕНЧЕСКИХ КОМАНД ПИЛОТНОГО ПРОЕКТА

2023–24 уч. год

Было/стало



Было/стало



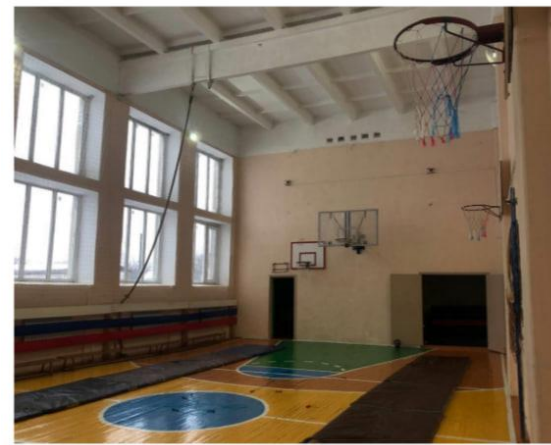
Было/стало



Было/стало



Было/стало



Было/стало

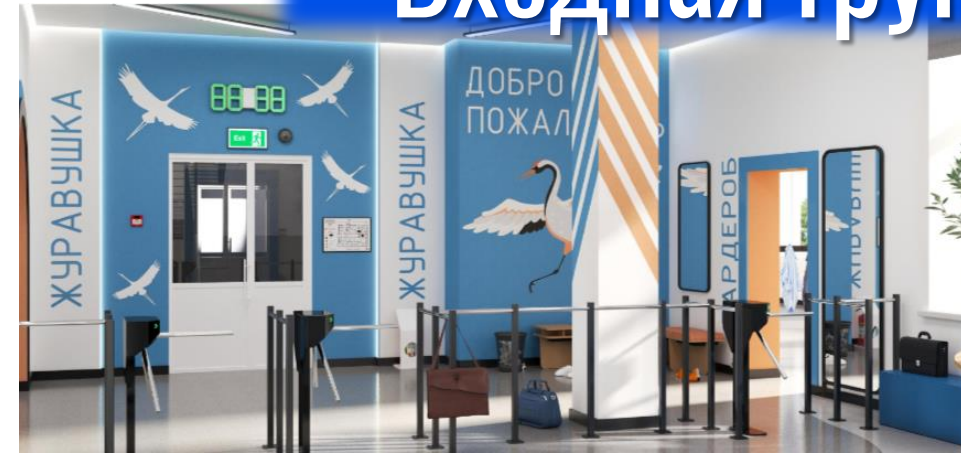


Было/стало





Входная группа







Рекреация





Библиотека



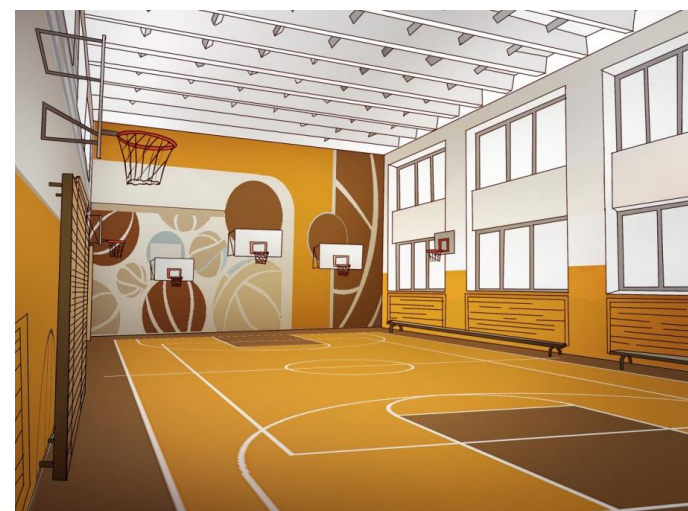


Учительская





Спортивный зал



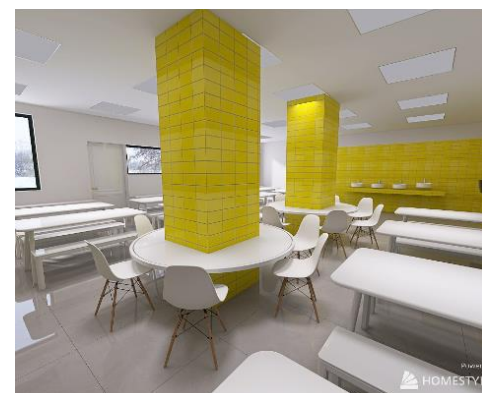
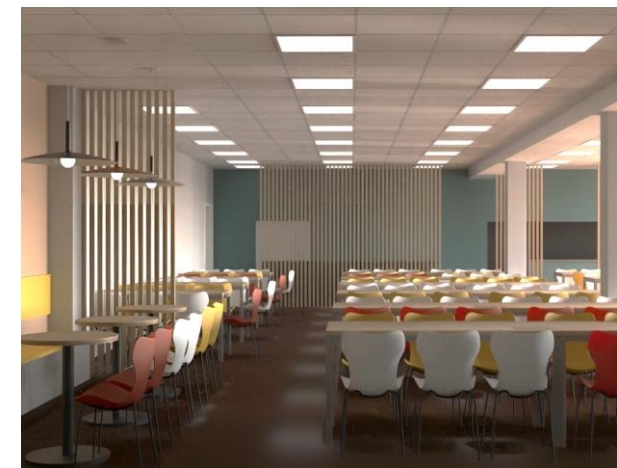


Кабинеты



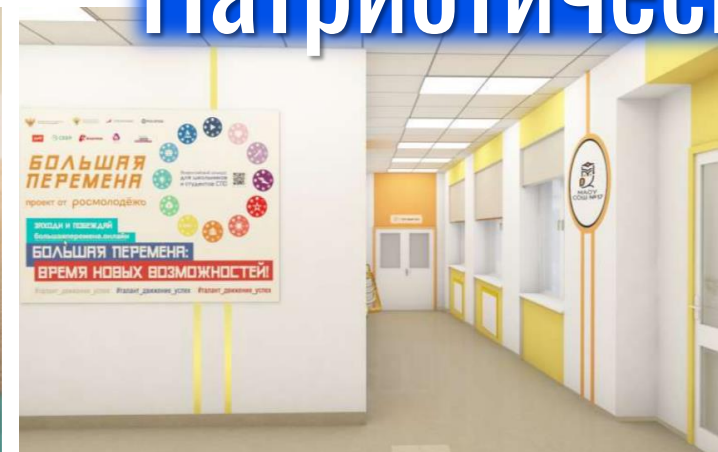


Столовая



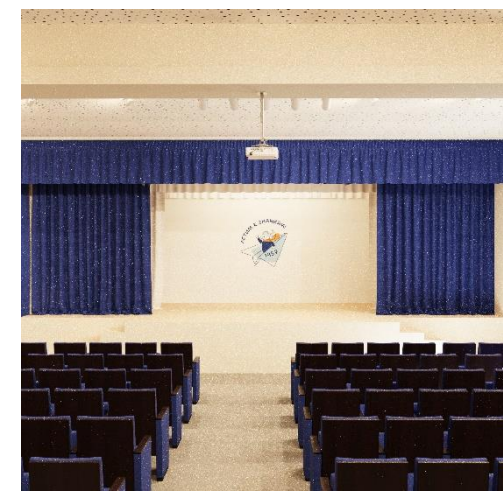


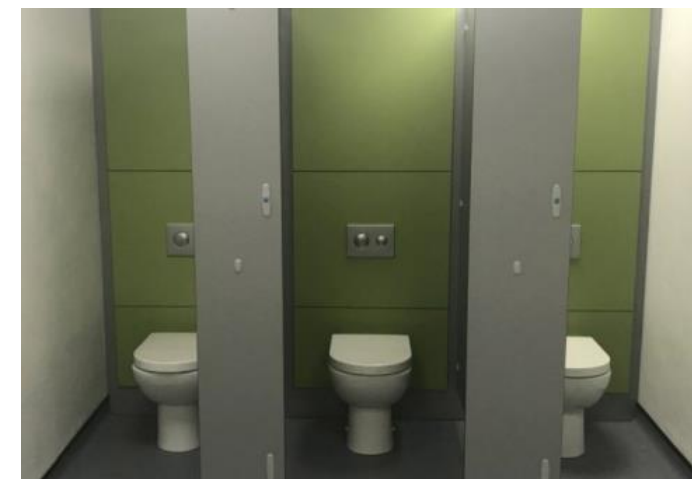
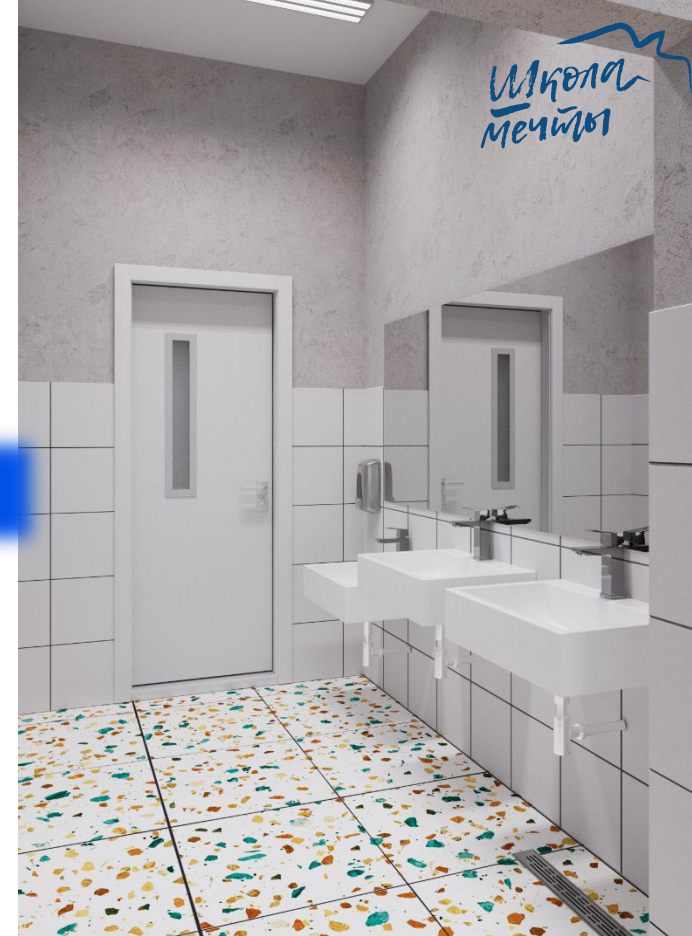
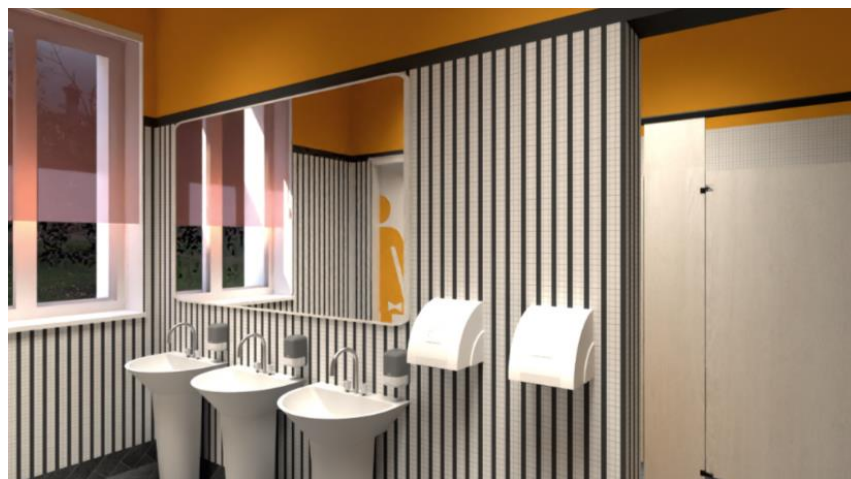
Патриотическое оформление





АКТОВЫЙ ЗАЛ





Туалет

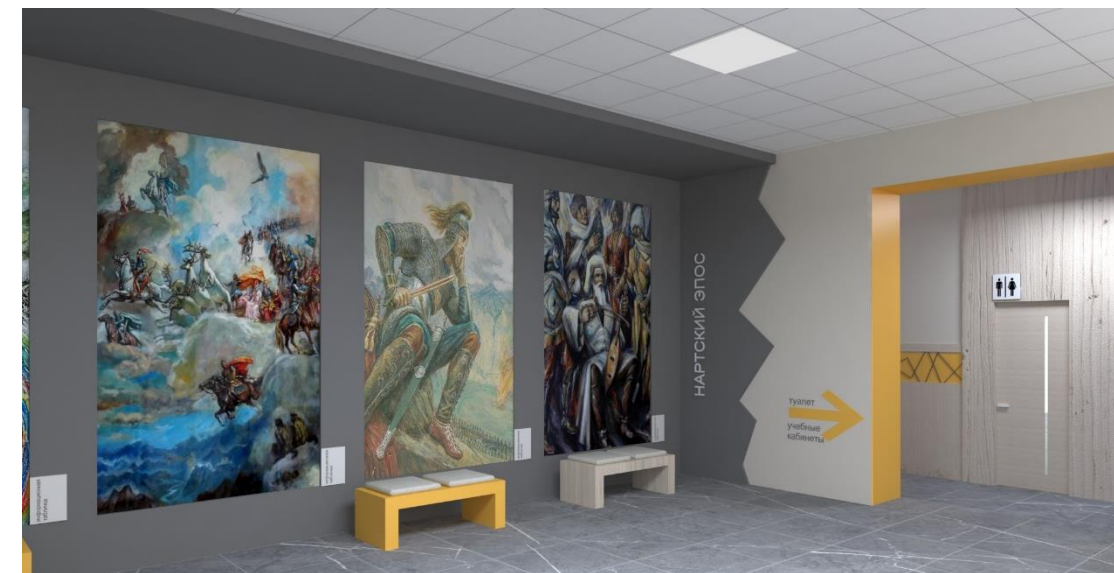


Фасад



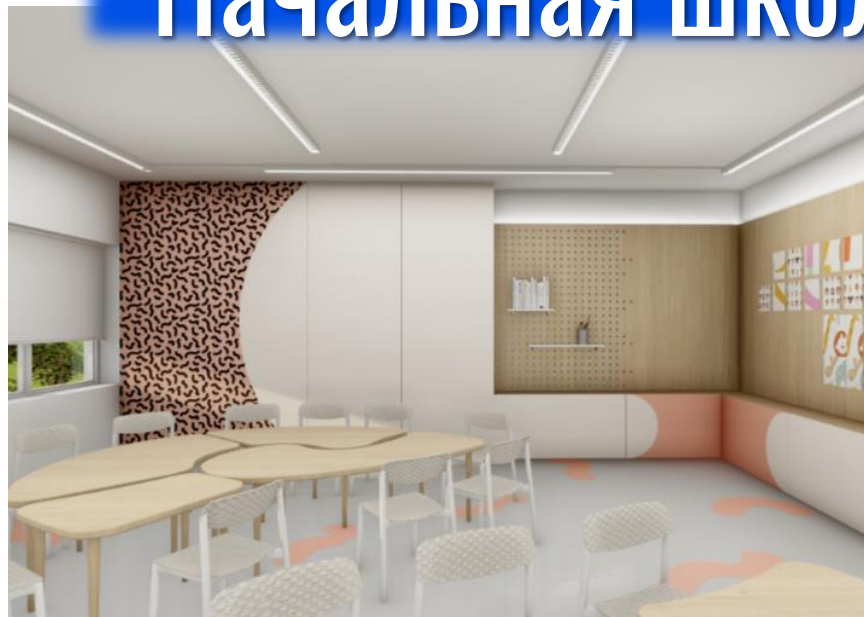
Музей

Школа
Мечты





Начальная школа





Лестница



НОВОСИБИРСК

Расположен **самый длинный крытый метрополитен в мире**

Основан в 1893 г.

Новосибирский академический театр оперы и балета — самое большое театральное здание в России.

Третий город по численности населения в России

Численность населения Новосибирска: 1,6 миллиона человек

Гербы и флаги Новосибирска и Новосибирской области

НАША МАЛАЯ РОДИНА

МИКРОРАЙОН АЭРОПОРТ «СЕВЕРНЫЙ»

В 1935-1941 годах здесь жил Герой Советского Союза, лётчик-командир эскадрильи **Сергей Давыдов**

Обслуживает региональные и местные воздушные линии (11 направлений)

РОССИЙСКАЯ ФЕДЕРАЦИЯ

Площадь территории: 17,125,2 тыс. км²

Численность: 13 млн человек

Основана в 1147 г.

Кремль — единственный из средневековых крепостей, который до сих пор используется

Россия — единственная в мире страна, занимающая 12 часовых поясов

ГЕРБ — золотое двуглавого орла на красном щите

ФИЛАГ РОССИИ

ГИМН РОССИИ

Россия — единственная наша держава. Россия — великая наша страна. Матушка наша великая страна — тебе достояние из века кременя!

Славься, Отечество наше свободное. Братских народов союз вековой. Предками дана нам мирная слава. Славься, страна! Мы гордимся тобой! От южных морей до полярного края. Раскинулись наши леса и поля. Одна ты на земле! Славься, земля Христиана Божия, родная земля!

Славься, Отечество наше свободное. Братских народов союз вековой. Предками дана нам мирная слава. Славься, страна! Мы гордимся тобой! Широко простор для мечты и для жизни. Грядущее наше освобождает. Родина, ты даришь нам верность. Славься, как вечно, так есть и так будет вовек!

Славься, Отечество наше свободное. Братских народов союз вековой. Предками дана нам мирная слава. Славься, страна! Мы гордимся тобой!

Инфографика

Роспись стен лестницы в правом крыле

АБАКАН
Основан в 1893 году. Славится краем из поделок и сувениров из натурального камня: лапидар, лапидары.

СТРЕЖЕВОЙ
Был основан в 1949 году. Название города произошло от русского «стрелен» — крутой берег реки.

КЫЗЫЛ
Основан в 1924 году. Главная ценность — это памятник в золотом шифере. Символ — отарный марал.

СУРГУТ
Основан в 1969 году. Рекорд — самая высокая температура в Якутии — +50 градусов.

САЛЕХАРД
Город был основан в 1881 году и является единственным в мире городом, расположенным на меридиане Полюса Севера.

НАДЫМ
Основан в 1961 году. Является центром газовой добычи.

УРА
Основана в 1574 году. Этот город символизирует дух национального единства. И гордится площадью Славы с памятником Герою России Салавату Юлаеву.

НОВЫЙ УРЕНГОЙ
Город построен в 1993 году. Является самым молодым городом в России.

НОВАЯ УРЕНГОЙ
Дата основания в 1991 году. Первый строитель прибыл на место будущего города в начале ноября, после чего город назвали — Новосибирск.

НОВАЯ УРЕНГОЙ
Основан в 1985 году. Город является главным социальным центром высшего уровня нефтегазовой страны.

ХАНТЫ-МАНСЙСК

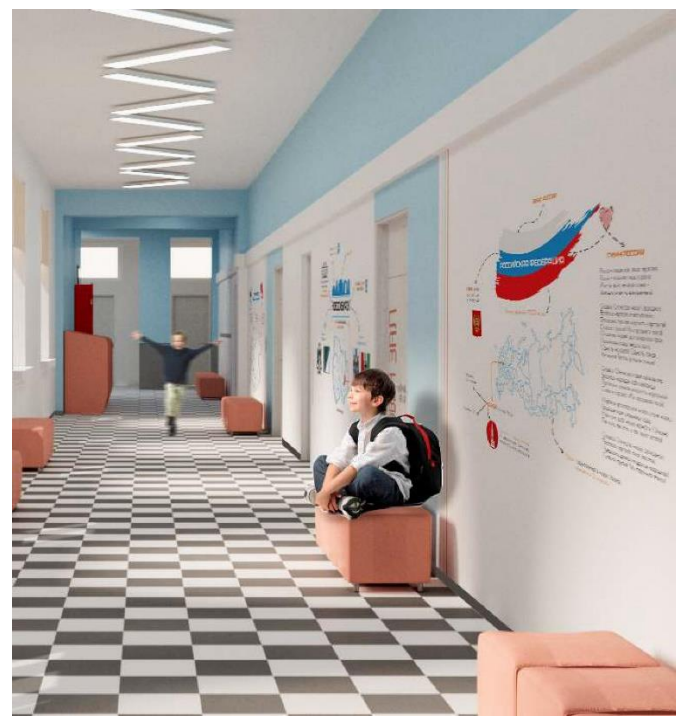
Роспись стен лестницы в левом крыле

ПИХТА
Символизирует надежду и готовит ели, сосны и другие хвойные деревья.

КЕДРОВАЯ СОСНА
Высота старого дерева кедровой сосны может достигать полутора метров.

СОСНА
Сосна — это символ мужества и стойкости. Она растет на камнях и в бедных почвах, но при этом приносит людям много пользы.

ЛИСТВЕННИЦА
В хвойных лесах всегда намного теплее, чем за пределами — густые кроны удерживают тепло и влагу.

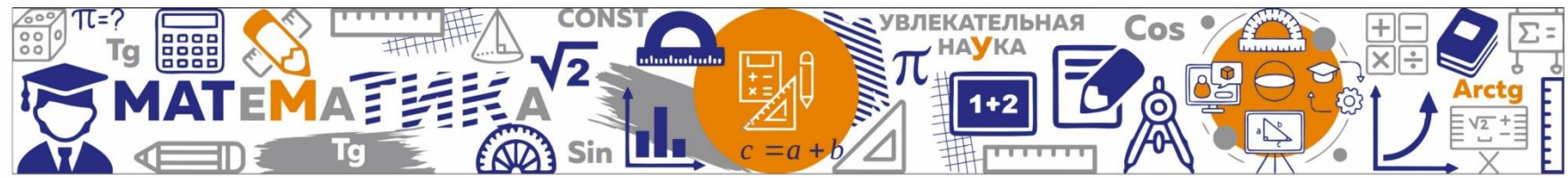


Графическая полоса для математики 5500 x 650 мм



НАУКА БОРЕТСЯ С СУЕВЕРИЯМИ, КАК СВЕТ С ПОТЕМКАМИ

Менделеев Дмитрий Иванович



$\pi = ?$, Tg , $\sqrt{2}$, Sin , $c = a + b$, $1 + 2$, $Arctg$, \cos , $\Sigma =$




ТКАНЬ, ШИТЬЕ, КРОЙ, ПОРТРЕ, ПЕЙЗАЖ

Оформление классов



ФУТЕ, КРЫЛОВ 1769 - 1844, ЛЕРМОНТОВ 1814 - 1841, ГОГОЛЬ 1809 - 1852, МАЯКОВСКИЙ 1893 - 1930, БУЛГАКОВ 1891 - 1940, ЧЕХОВ 1860 - 1904, ЕСЕНИН 1895 - 1925

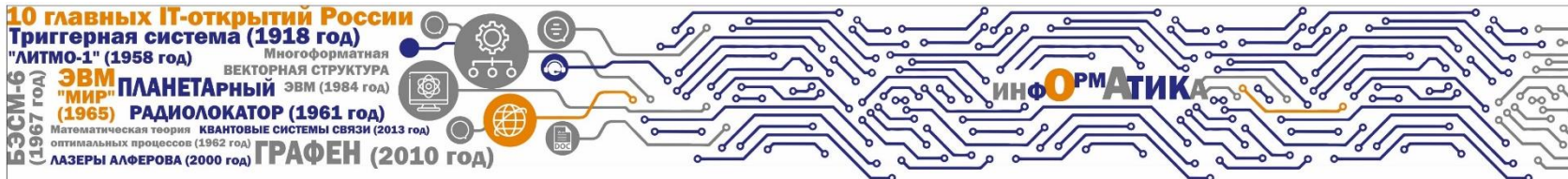


ИСААК НЬЮТОН, НИКОЛА ТЕСЛА

$F = G \frac{m_1 m_2}{R^2}$, $N = \frac{dA}{dt} = Fv$



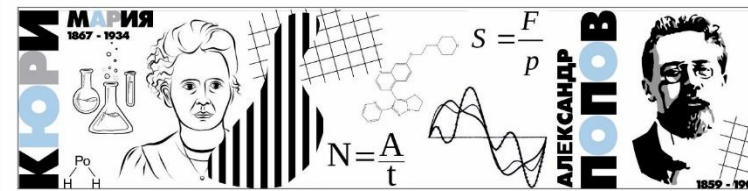
Российская Федерация



10 главных IT-открытий России

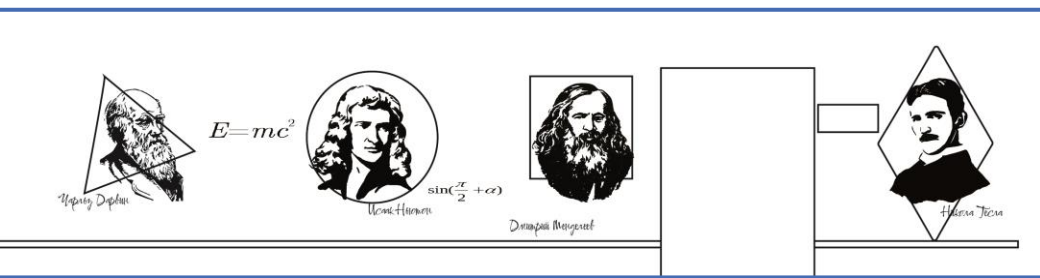
- Триггерная система (1918 год)
- "ЛИТМО-1" (1958 год)
- Многоформатная ВЕКТОРНАЯ СТРУКТУРА ЭВМ (1984 год)
- "МИР" ПЛАНЕТАРНЫЙ ЭВМ (1984 год)
- РАДИОЛОКАТОР (1961 год)
- Математическая теория КВАНТОВЫЕ СИСТЕМЫ СВЯЗИ (2013 год)
- оптимальных процессоров (1962 год)
- ЛАЗЕРЫ АЛФЕРОВА (2000 год)
- ГРАФЕН (2010 год)

ИНФОРМАТИКА



МАРИЯ КЮРИ 1867 - 1934, АЛЕКСАНДР ПОПОВ 1859 - 1904

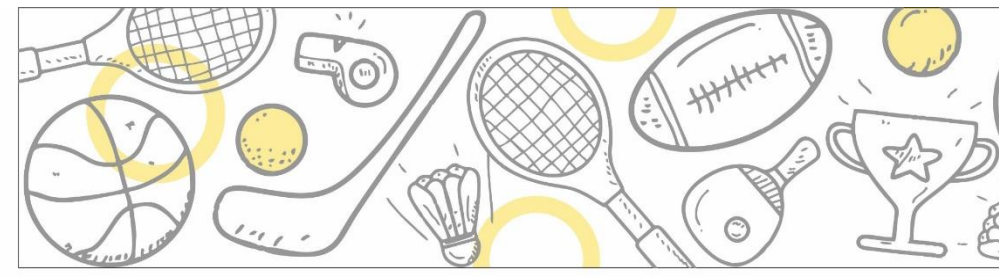
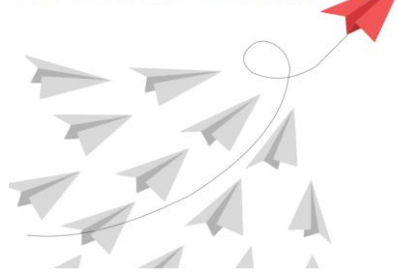
$S = \frac{F}{p}$, $N = \frac{A}{t}$



Альберт Эйнштейн, Мария Склодовская-Кюри, Дмитрий Менделеев

$E = mc^2$, $\sin(\frac{\alpha}{2} + \epsilon)$

СТРЕМИСЬ ВВЫСЬ



Школа
Мечты

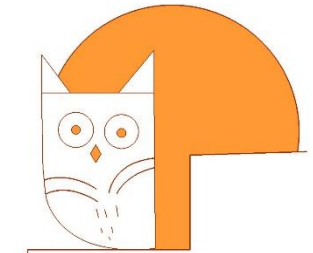


Логотип

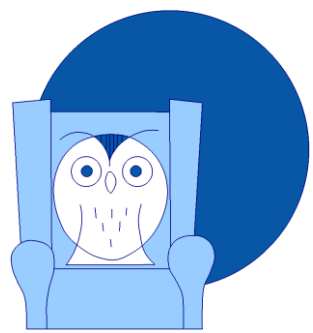




Спортивный зал



Лестница



Комната отдыха



Туалет



Актuый зал



Начальные классы



Математика



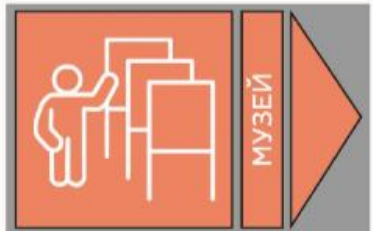
Библиотека



Столовая



Литература



МУЗЕЙ



СТОЛОВАЯ



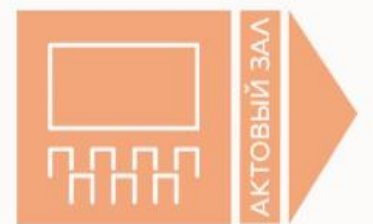
БИБЛИОТЕКА



СПОРТЗАЛ



КОВОРКИНГ



АКТУЫЙ ЗАЛ



Гардероб



Раздевалка

Навигация



Столовая



Направление



Wi-fi зона



Музыкальный класс



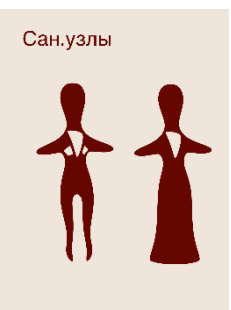
Физическая культура



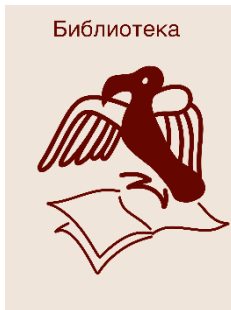
Указатели



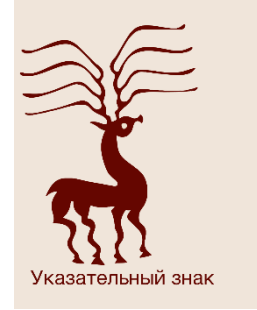
Столовая зона



Сан.узлы



Библиотека



Указательный знак



Ресурсный класс



Гардероб

ИНФОРМАЦИЯ ПО ПРОЕКТУ

Школа
Мечты



ВКонтакте



Telegram