



РНФ  
Российский  
научный фонд



ПРОЕКТ ГРАЖДАНСКОЙ НАУКИ

# ПАУТИНА ДАННЫХ

Соберем данные о пауках Урала из научной литературы вместе!

РАЗРАБАТЫВАЕТСЯ ПРИ ПОДДЕРЖКЕ РОССИЙСКОГО НАУЧНОГО ФОНДА  
(РНФ № 24-24-00460)

# КАК ИССЛЕДУЮТ БИОРАЗНООБРАЗИЕ



Сбор материала полевыми биологами, натуралистами

ХМММ...  
ЭТО ТОЧНО ПАУК



Определение видов в лаборатории, анализ данных



Публикация с итогами проделанной работы



Анализ публикаций другими специалистами

ОНИ ВСЕ  
НАШЛИ ПАУКОВ



# ПРОБЛЕМАТИКА ПРОЕКТА

Поиск нужной информации сводится к изучению всех доступных научных публикаций, что

- занимает много времени;
- требует значительных усилий и ресурсов;
- может привести к ошибкам из-за человеческого фактора;
- оставляет сомнения в охвате исчерпывающего списка источников.

**Более того:** этим ручным извлечением данных занимается каждый специалист независимо от других, т.е. вновь и вновь делает то, что уже было сделано другими.

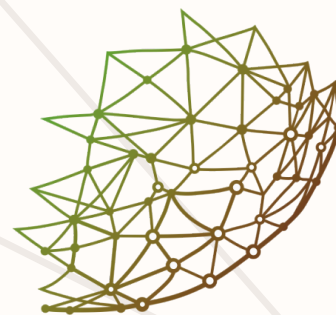
Чтобы многократно использовать первичные данные о биоразнообразии, нужно:

- знать о существовании всех публикаций по теме (их могут быть сотни и тысячи);
- уметь найти конкретную публикацию;
- преодолеть языковой барьер;
- получить доступ к полным текстам;
- вручную обработать информацию;
- привести данные из разных источников к единому формату.

# РЕШЕНИЕ ПРОБЛЕМЫ

ПРОЕКТ ГРАЖДАНСКОЙ НАУКИ

## ПАУТИНА ДАННЫХ



**Цель проекта:** создать общую базу данных о находках пауков Урала на основе научных публикаций разных лет.

Для достижения цели было разработано приложение для ввода данных.

**Приложение позволяет:**

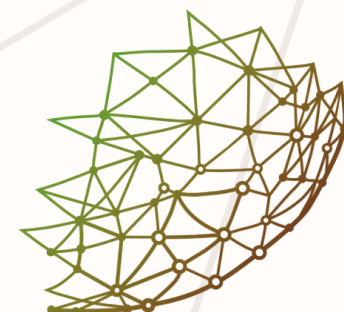
- собирать литературные данные о живых организмах;
- переводить их в стандарт данных о биоразнообразии DarwinCore;
- размещать данные в открытом доступе на глобальных порталах о биоразнообразии.

# ЭТАПЫ РЕАЛИЗАЦИИ ПРОЕКТА

1. Составление перечня публикаций, подлежащих оцифровке
2. Разработка архитектуры базы данных
3. Разработка веб-приложения по управлению БД публикаций
4. Разработка веб-приложения по внесению данных о находках пауков
5. Тестовый запуск проекта научного волонтерства
6. Запуск проекта в полную силу
7. Разработка модулей анализа и визуализации данных
8. Анализ проделанной работы
9. Поддержка и развитие проекта



**ARACHNOLIBRARY**



**ПАУТИНА ДАННЫХ**

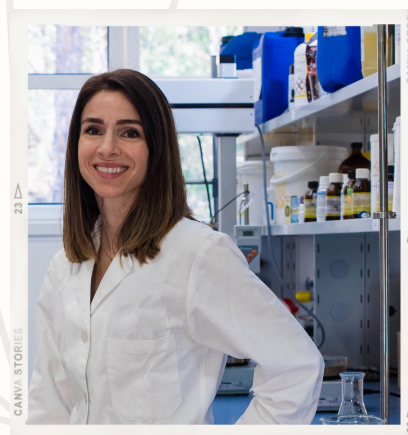
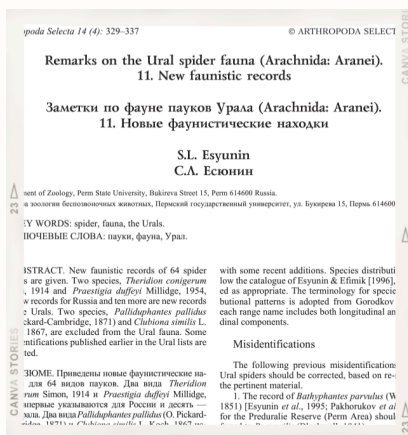
**МЫ НАХОДИМСЯ  
ЗДЕСЬ**

# РОЛЬ ВОЛОНТЕРОВ

Научные публикации имеют разную структуру, а информация в них не всегда хорошо организована.

Именно поэтому для распознавания информации и грамотного внесения данных нужны заинтересованные внимательные люди.

Волонтеры будут заниматься ручным внесением данных из статей в приложение.



СТАТЬЯ



ВОЛОНТЁР



БАЗА ДАННЫХ



ИССЛЕДОВАТЕЛЬ

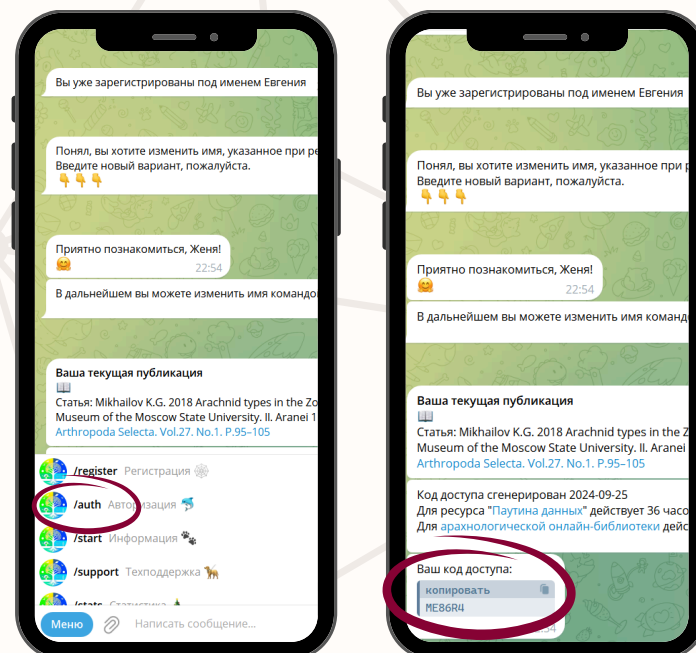
# КАК ПРИНЯТЬ УЧАСТИЕ

**1** Регистрируйтесь через телеграм-бота

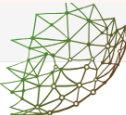


**2** Пройдите небольшой опрос, что позволит учесть ваши пожелания при выдаче публикаций

**3** Получите пароль для авторизации у тг-бота




**4** Авторизуйтесь в приложении и начните вводить данные из предложенной публикации

 **ПАУТИНА ДАННЫХ** Главная О проекте ▾ Статистика Участвовать!

### Авторизация

Первым делом необходимо авторизоваться. Получить пароль можно у [телеграм-бота](#).

Вход выполнен: **НЕТ** ✕  
Возможность записи: **НЕТ** ✕



### Административное расположение

Страна	Регион	Район	Место сбора
<input type="text" value="Россия"/>	<input type="text"/>	<input type="text"/>	<input type="text"/>

Местоположение относится к Уралу  Вводить административные названия на русском языке

### Географическое расположение

Для работы с приложением разработана подробная **[инструкция](#)**

# ПРОЦЕСС ВВОДА ДАННЫХ

## находка в публикации

### *GLYPHESIS NEMORALIS* SP. N. (ARANEI, LINYPHIDAE) ИЗ НЕМОРАЛЬНЫХ ЛЕСОВ ВОСТОЧНО-ЕВРОПЕЙСКОЙ РАВНИНЫ И УРАЛА

С территории Восточно-европейской равнины известны два вида рода *Glyphesis*: *G. cottonae* (La Touche) (Эстония, Карелия) и *G. servulus* (Simon) (Эстония). При исследовании пауков дубрав региона нами обнаружен новый вид рода, описание которого приведено ниже.

Материал хранится в Зоологическом музее Московского университета, на кафедре зоологии беспозвоночных Пермского университета и в Зенкенбергском музее, Франкфурт-на-Майне. Пользуясь случаем, выражаем признательность С. Головачу, Л. Пеневу за предоставленные в наше распоряжение сборы пауков из дубрав Русской равнины. Все промеры приведены в миллиметрах.

#### *Glyphesis nemoralis* Esjunin et Efimik sp. n.

*Glyphesis cottonae* (поп La Touche) — Пахоруков, Ефимик, 1988, с. 21.

**М а т е р и а л.** Голотип — самец, Россия, Пермская обл., дер. Сараши, 20 км к югу от пос. Барда, берег р. Тулва, дубрава на склоне, 4.IX 1991 (С. Есюнин, П. Дурманов). Паратипы: 1♂, 2♀♀ — вместе с голотипом; 1♀ — там же, 25—26.VI 1991 (С. Есюнин, П. Дурманов); 4♀ — Пермская обл., Кунгурский р-н, Спасская Гора, березово-липово-ильмовый лес, липово-березовый лес, 13.V — 25.VII 1989 (В. О. Козьминых, С. Есюнин); 2♂♂, 8♀♀ — Башкирия, Мелиузловский р-н, близ дер. Сыртланово, липово-кленовый разнотравный лес, 3.VII — 21.VII 1990 (В. Ефимик); 1♀ — там же, дубово-березовый разнотравный лес. 1.VIII 1990 (В. Ефимик); 1♀ — там же, кленово-липово-дубовый разнотравный лес. 1.VIII 1991 (В. Ефимик); 1♀ — Башкирия, Бурзянский р-н, заповедник Шульган-Таш, сосняк разнотравно-вейниковый, 13.VI 1989 (В. Ефимик; *G. cottonae*); 2♀♀ — там же, осинник злаково-орляко-

## внесённая запись о находке

ПАУТИНА ДАННЫХ

Главная О проекте Статистика Участвовать

Ваша текущая публикация Авторизация

Авторы: Есюнин С.Л., Ефимик В.Е.  
Год: 1994  
Название: *Glyphesis nemoralis* sp.n. (Aranei, Linyphidae) из неморальных лесов Восточно-европейской равнины и Урала  
Выходные данные: Зоол. ж. Т.73. Вып.1. С.157-159 (рус., рез. англ.)

Вход выполнен: ✔  
Возможность записи: ✔  
Вы зашли как: Артём\_С Уйти

Текущая публикация обработана, дайте следующую

### Административное расположение

Страна: Россия | Регион: Пермский край | Район: Бардымский р-н | Место сбора: дер. Сараши, 20 км к югу от пос. Барда, б.

Местоположение относится к Уралу  Вводить административные названия на русском языке

### Географическое расположение

Происхождение координат  
 Из публикации как есть  
 Моя собственная привязка  
 Координат нет и не будет

Примечания к расположению

### Сбор материала

Год	Месяц	День	Биотоп	Единицы измерения	Примечания к сбору материала
1991	9	4	Дубрава	особи, шт.	

Интервал дат  Месяц определен  День определен

Коллектор: Есюнин С.Л., Дурманов Г. | Выборочное усилие: например, 20 лов-сут или 50 взмахов сачи

### Таксономия

Семейство: Linyphidae | Род: *Glyphesis* | Видовое название: *nemoralis*

Вид определен  Отсутствует в списке  sp.n. (описан как новый вид)

### Количество

Самцов	Самок	Взрослых (пол не определен)	Комментарии о экземпляре
1	0	0	Голотип
Субвзрослых самцов	Субвзрослых самок	Ювенильных (пол не определен)	
0	0	0	

Проверить Записать Сбросить всё

! Не все публикации имеют одинаковую структуру

! В одной публикации чаще всего содержится информация о нескольких находках, каждая из которых вносится отдельной записью

Для работы с приложением разработана подробная **инструкция**



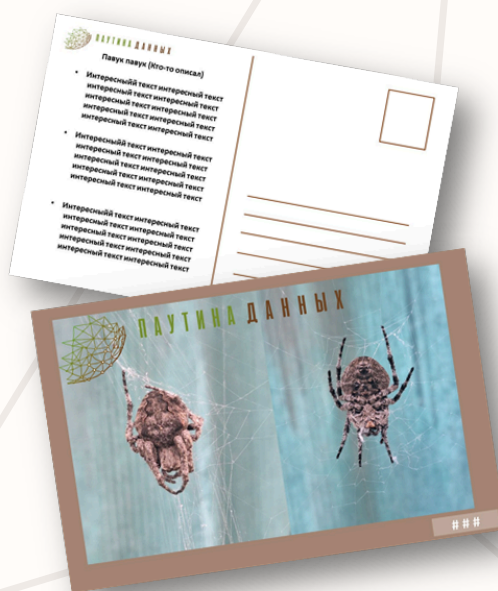
# ПРОФИТ ДЛЯ ВОЛОНТЁРА

Мы постарались предусмотреть всё, чтобы участие в нашем проекте в качестве волонтёра оказалось для вас приятным и полезным. Вы примете участие в настоящей научной работе, ценность которой не ограничена сегодняшним днём.

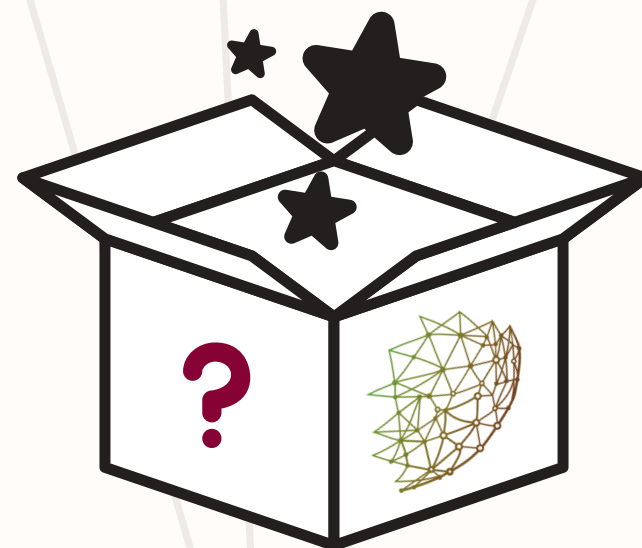
Кроме возможности внести свой вклад в науку, активные участники проекта по оцифровке могут получить Паучительные открытки с индивидуальными номерами\*. А самым активным участникам, которые внесут больше всего записей о находках\*\* будет выслан набор мерча от проекта "Паутина данных".



**Благодарность**  
научного  
сообщества



**Паучительные**  
открытки за ваши  
достижения\*



**Загадочный мерч**  
самым активным  
участникам\*\*  
(количество ограничено)

\* Достижением считается внесение определенного числа записей (находок) в приложение faunistica2.0. Каждому конкретному достижению каждого участника присваивается свой индивидуальный номер. \*\* Согласно статистике сайта.