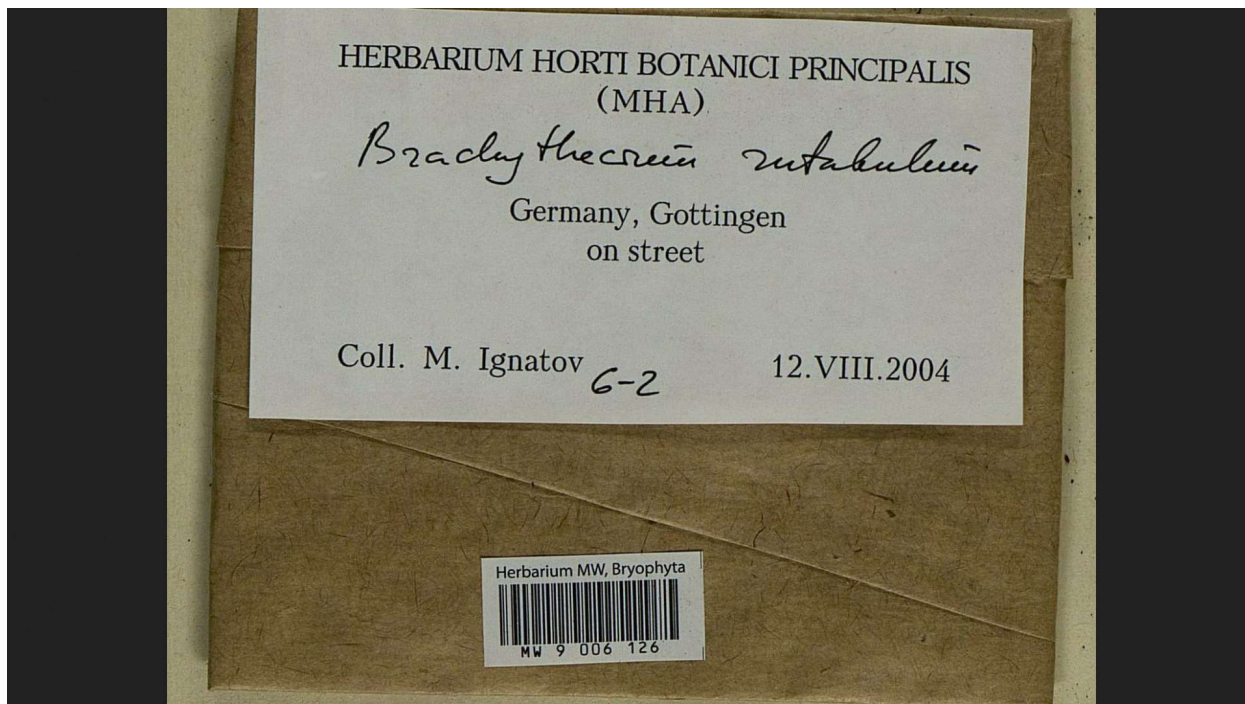


### Миссия «Страна»

В этой миссии идут образцы из зарубежных отделов Гербария: например, отдела Западной Европы, отдела Зарубежной Азии или отдела Африки. Для примера даны образцы из разных стран, но преимущественно из Западной Европы. Здесь дано десять примеров как простых (типовых), так и различной степени сложности. Кроме правильного ответа приводятся необходимые пояснения. Участникам рекомендуется для начала изучить инструкцию миссии, которая выводится вместе с каждым образцом.

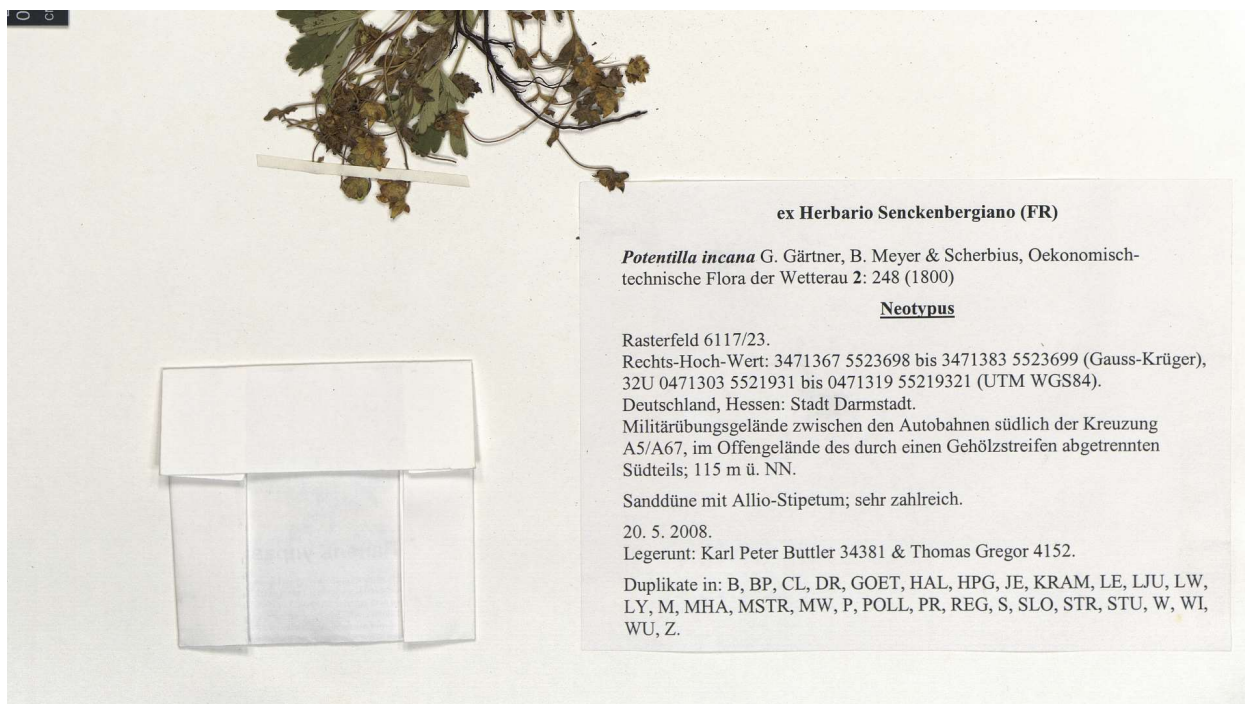
**Образец:** MW9006126



**Ответ:** Германия

**Пояснение:** Это простой вопрос – страна в явном виде написана по-английски в этикетке. В общем, всё несложно. Кстати, это образец из нашей коллекции мхов. В этом отделе Гербария МГУ мы сканировали только этикетки на конвертиках.

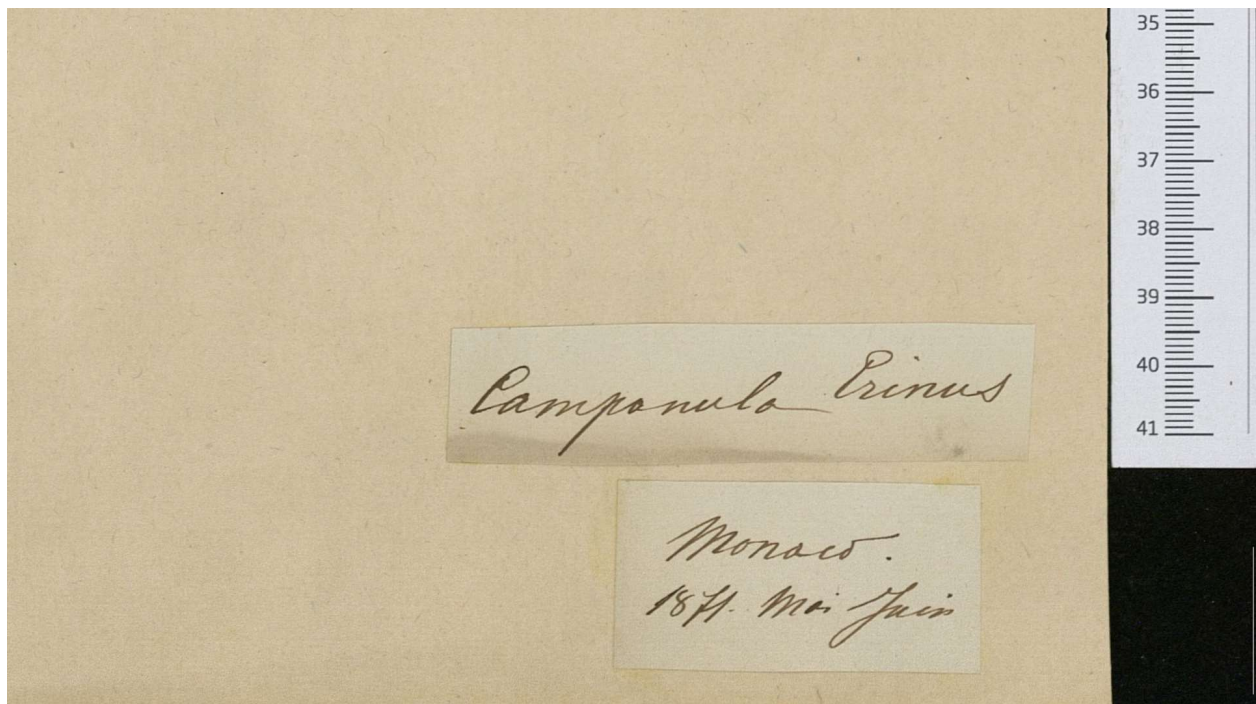
Образец: MW0592763



Ответ: Германия

Пояснение: Это тоже несложный вопрос – страна в явном виде по-немецки подписана в этикетке. Правда, этикетка длинная и нужно найти слово «Deutschland».

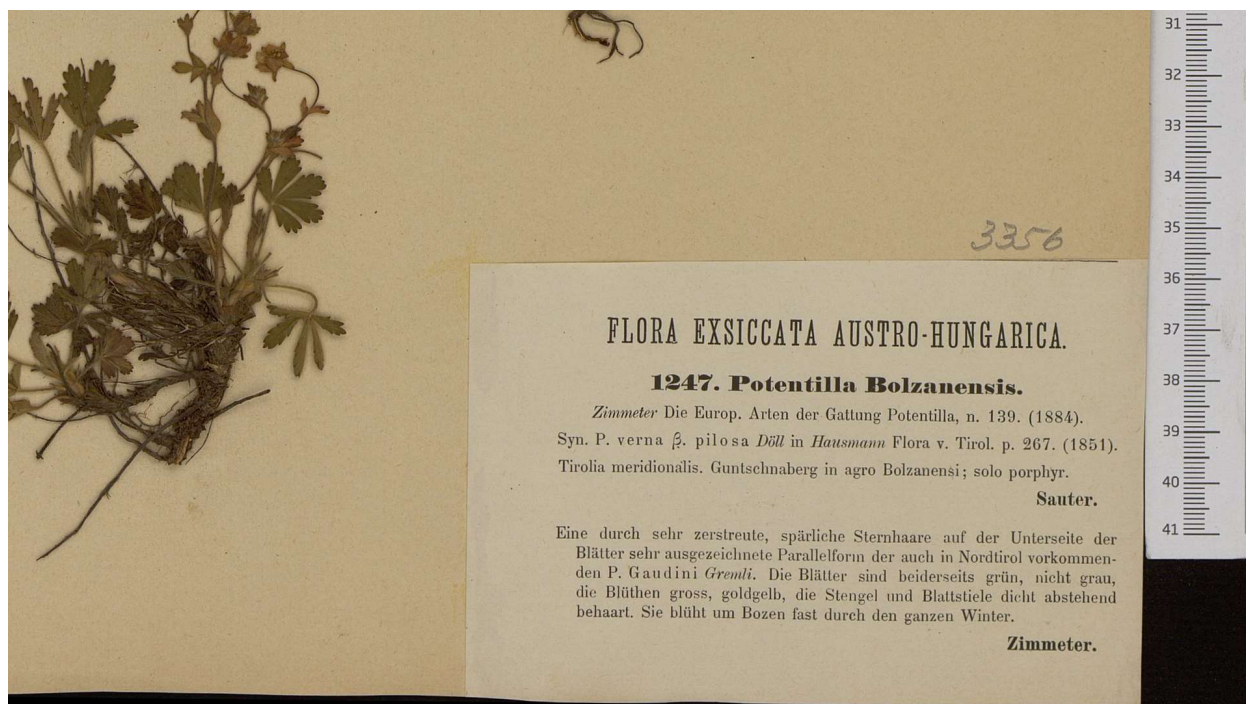
Образец: MW0792057



Ответ: Монако

**Пояснение:** Как ни странно, это тоже несложный вопрос. Единственное, что написано в этикетке — «Монако» на латинице (а не «Топаст» на кириллице). Образцы в этой миссии редко имеют этикетку на русском.

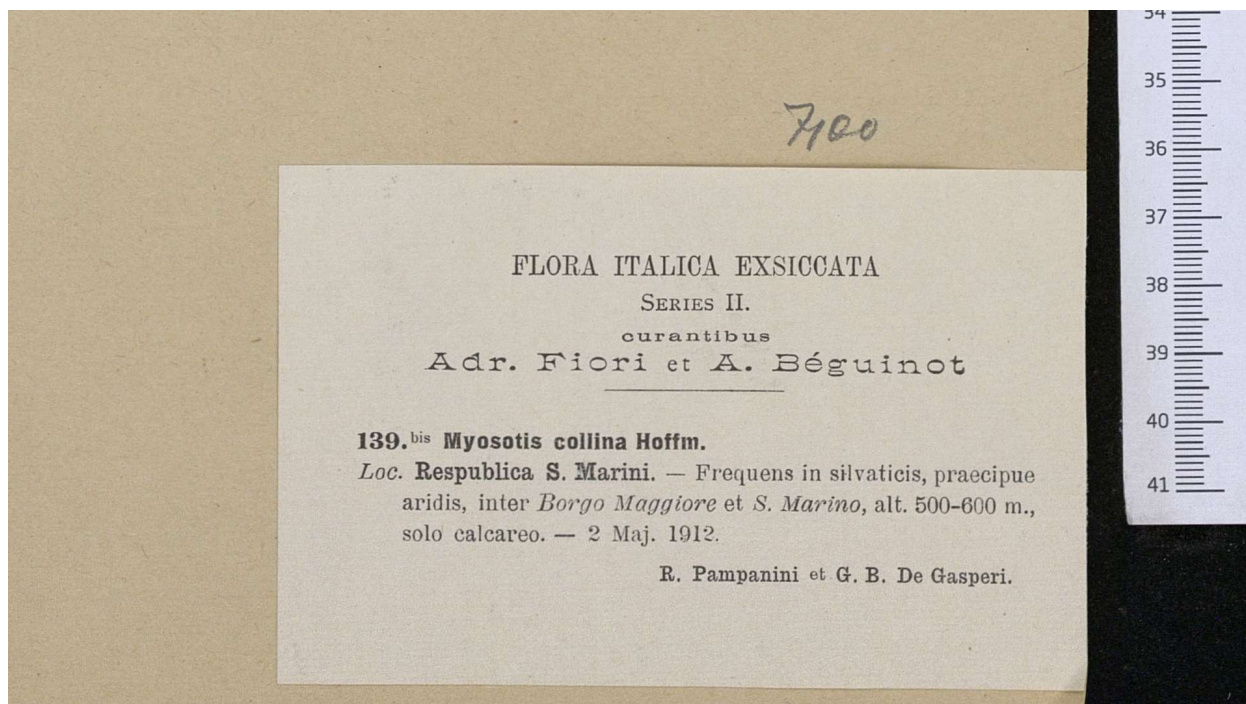
Образец: MW0778385



Ответ: Италия

Пояснение: Из заголовка серии можно предположить, что это Австро-Венгрия. Территория этой империи охватывала 14 современных государств. Южный Тироль («*Tirolia meridionalis*») – это современная Италия.

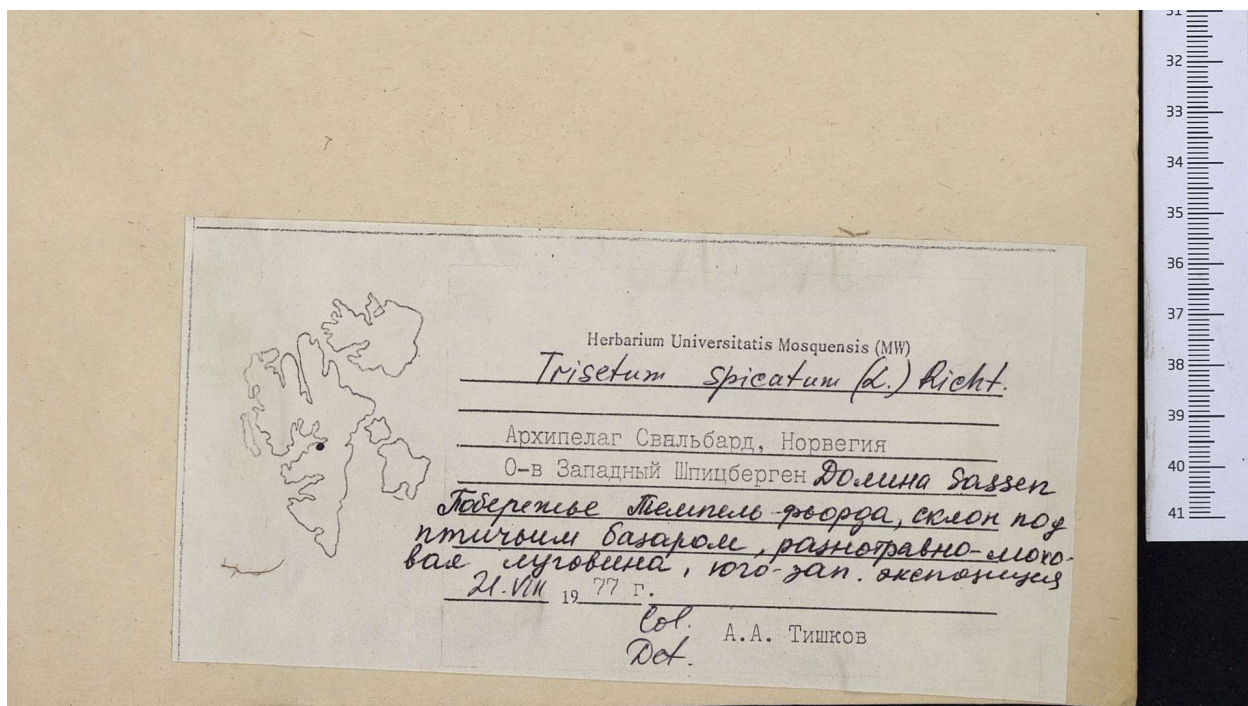
Образец: MW0787988



Ответ: Сан-Марино

Пояснение: Это образец эксикат итальянской флоры (см. заголовок), но сам образец собран в «Respublica S. Marini», т.е. в Сан-Марино. Трудно? Не забывайте: при выполнении любого задания боевой миссии вы можете выбрать ответ «Пропустить».

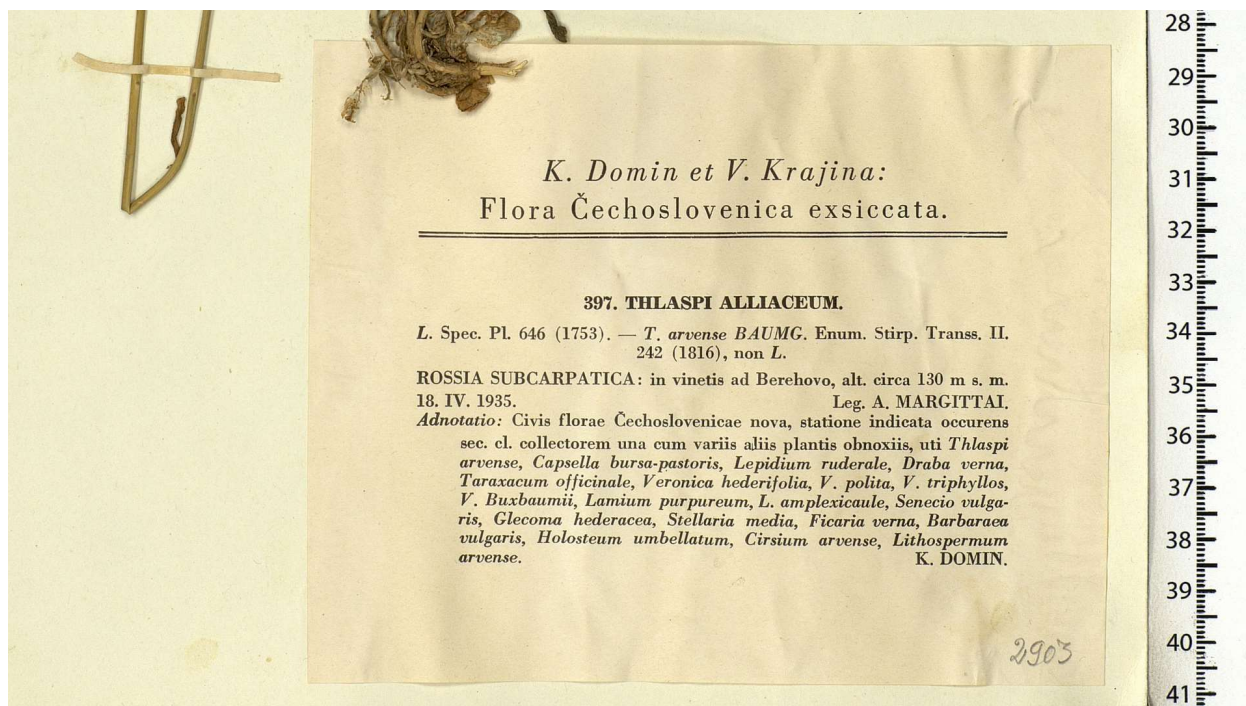
Образец: MW0762236



Ответ: Шпицберген и Ян-Майен

Пояснение: В инструкции дана ссылка на один из стандартов ISO, по которому Шпицберген и Ян-Майен – это отдельная территория со своим кодом. Если вы внимательно прочитали инструкцию, проблем с этим вопросом не возникло.

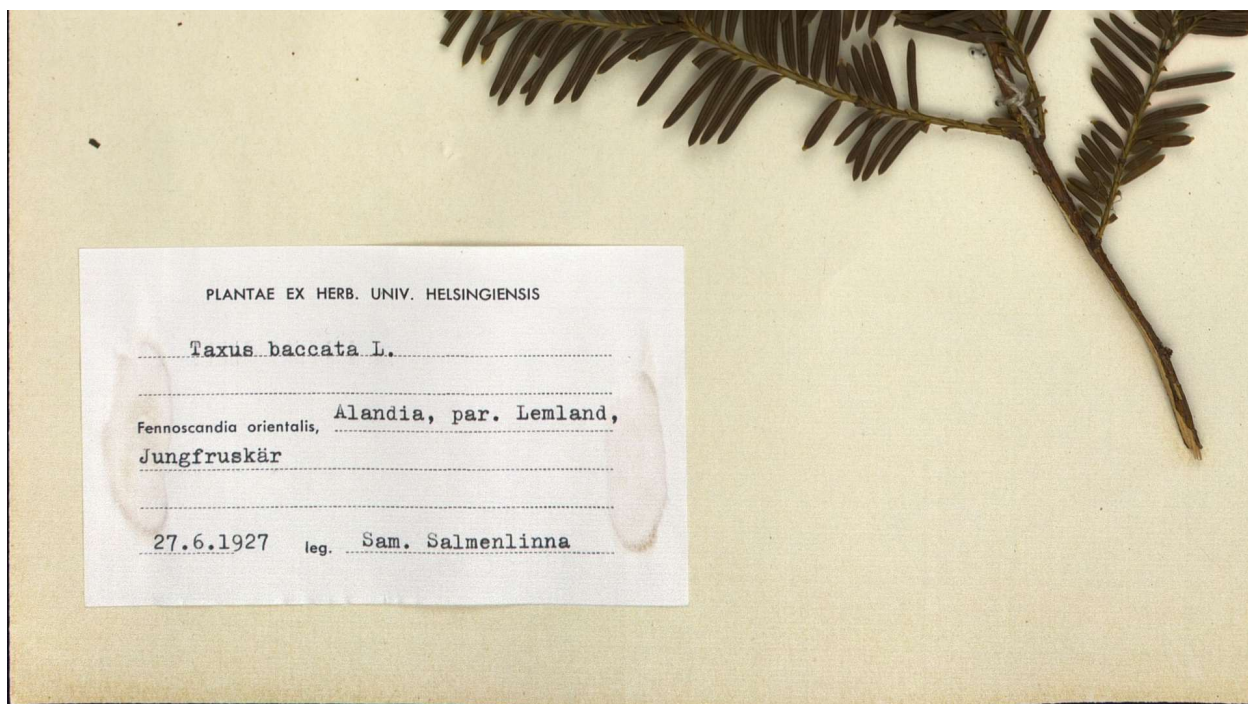
Образец: MW0364957



Ответ: Украина

Пояснение: «Rossia Subcarpatica» («Подкарпатская Русь») – так в Европе ещё с XIX века называют территорию Закарпатья. По современной карте это Украина.

Образец: MW0760079

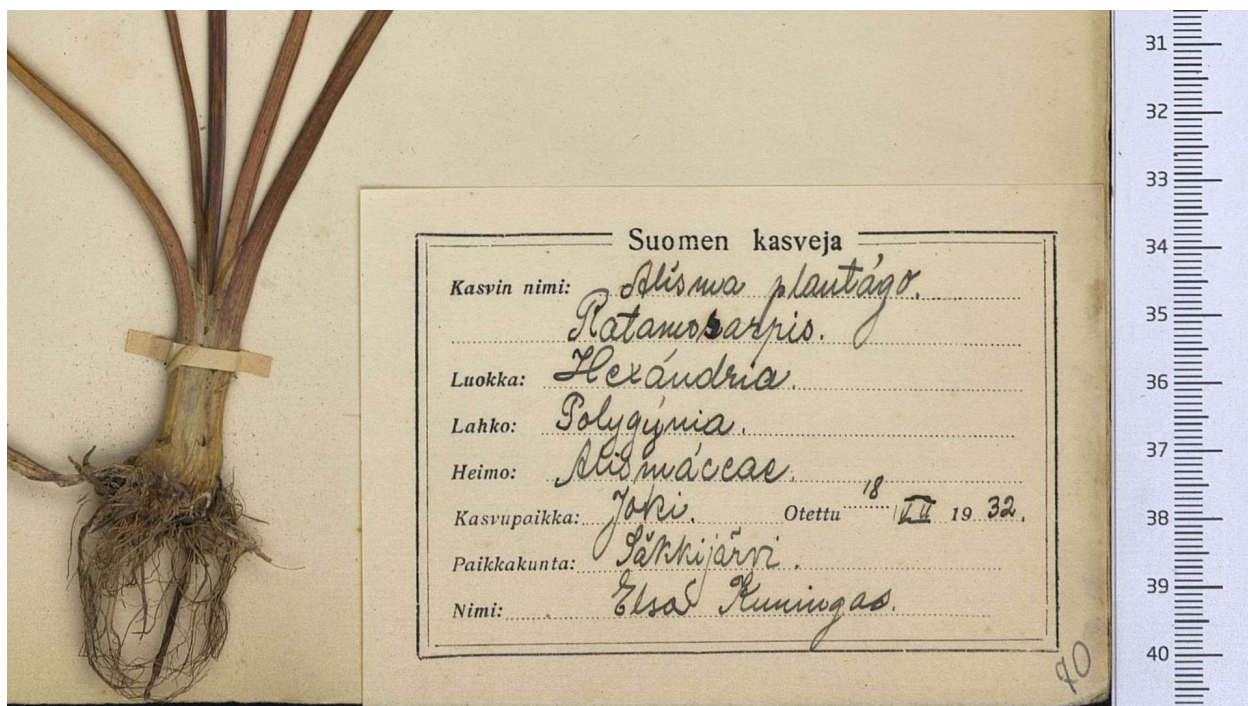


**Ответ:** Аланские острова

**Пояснение:** В этикетке всё указывает на Финляндию: «Хельсинкский университет» в шапке этикетки, «Фенноскандия» в тексте бланка. Однако по стандарту ISO, Аланские острова – это отдельная территория со своим кодом. Это действительно трудный вопрос.



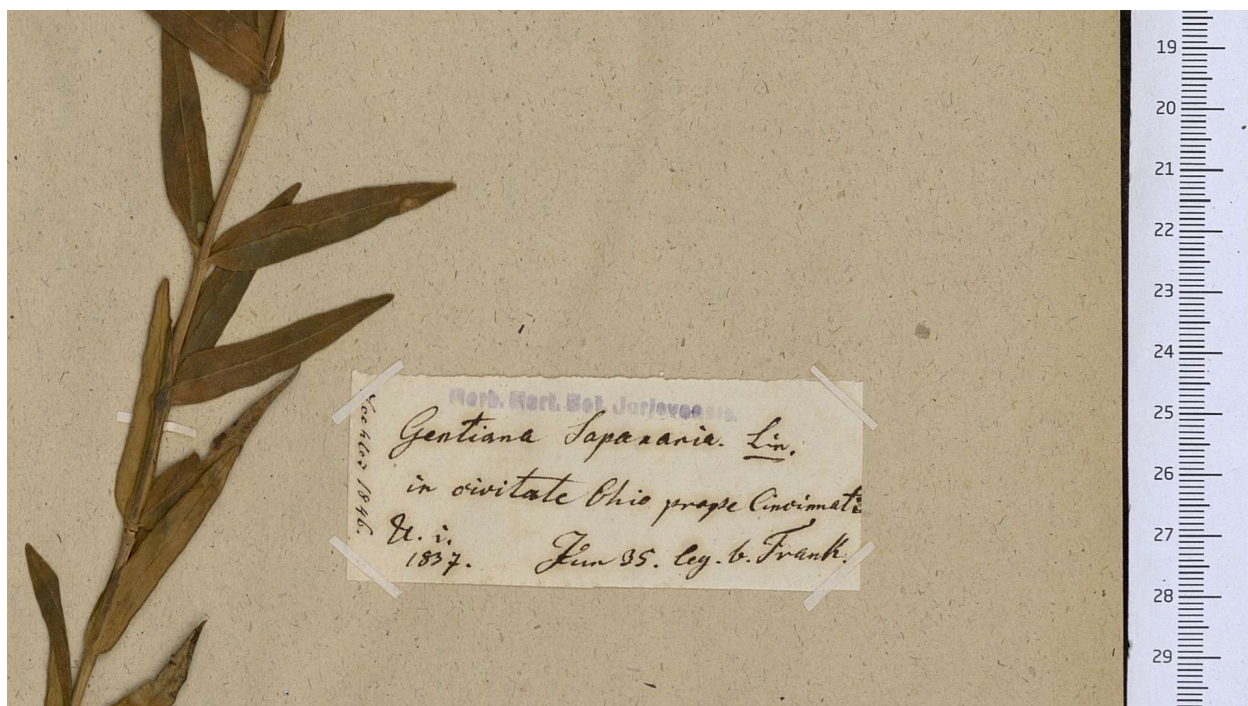
Образец: MW0760590



Ответ: Россия

Пояснение: Кажется, что образец снова собран в Финляндии, однако сейчас Карельский перешеек – это территория России, а Säkijärvi ныне называется Кондратьево и находится в Ленинградской области. Будьте внимательны!

Образец: MW0787324



Ответ: США

**Пояснение:** Смогли прочесть? Здесь по-латыни написано «in civitate Ohio prope Cincinnati» («в штате Огайо около Цинциннати»). Если вы и на этот вопрос ответили правильно, вам всё по плечу. А если неверно, то ваш ответ не совпадет с ответом другого участника и ничего нам тут не ломает. Смело приступайте к выполнению миссии!