



# Экопарк "Ивушка"

(между улицами В.Кручины и Академика Королева)

Петропавловск-Камчатский, 2022 г.

---



# Авторский КОЛЛЕКТИВ



Максимов  
Андрей



Бушкова  
Ульяна



Сулава  
Гурам



# Что такое экопарк?

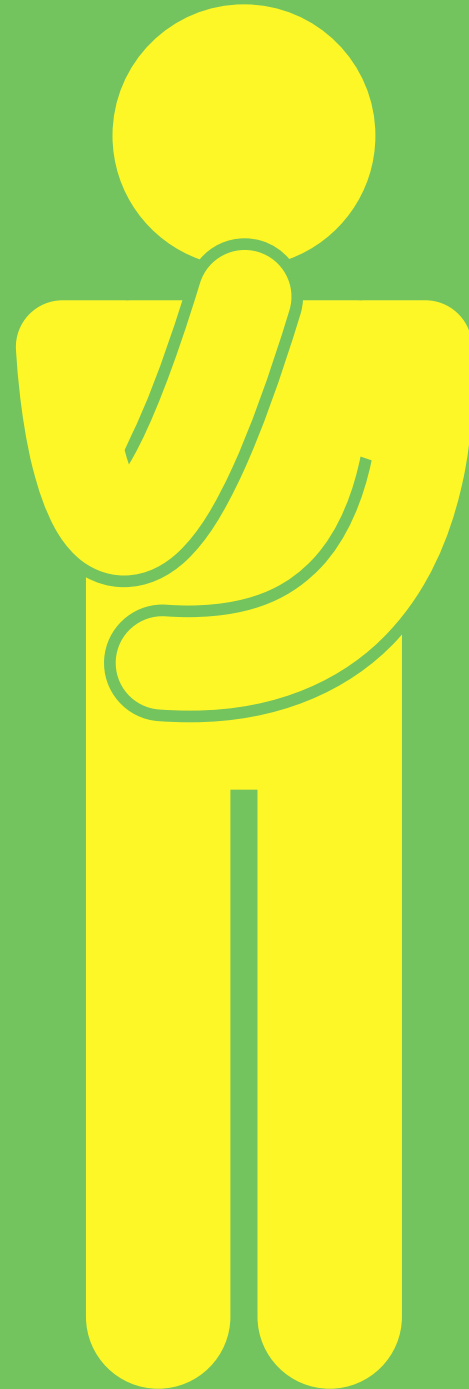


*Экологический парк -*  
специализированная особо охраняемая  
природная территория

# В чем разница?

## Сходства:

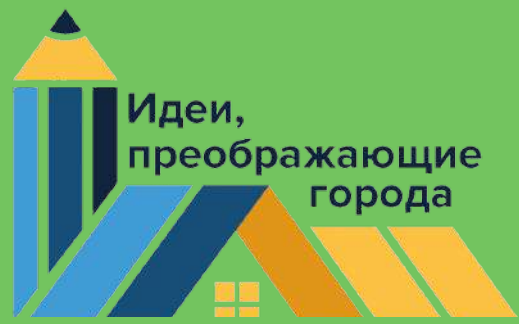
- рекреационное  
значение



## Различия:

- максимальное сохранение экосистемы
- дизайн;
- экопросвещение;
- натуральность материалов





# Парк в Тяньцзине (Китай)

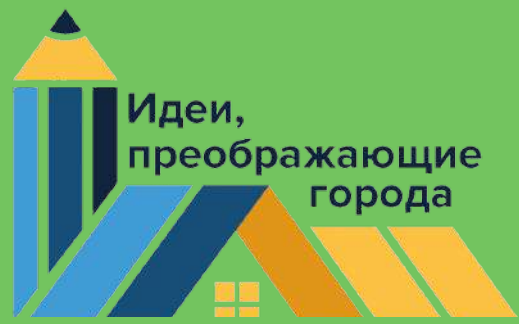


**до**

**после**







# Какие цели и задачи мы поставили перед собой?

**ИДЕЯ:**

Сохранить самоподдерживающийся природный парк

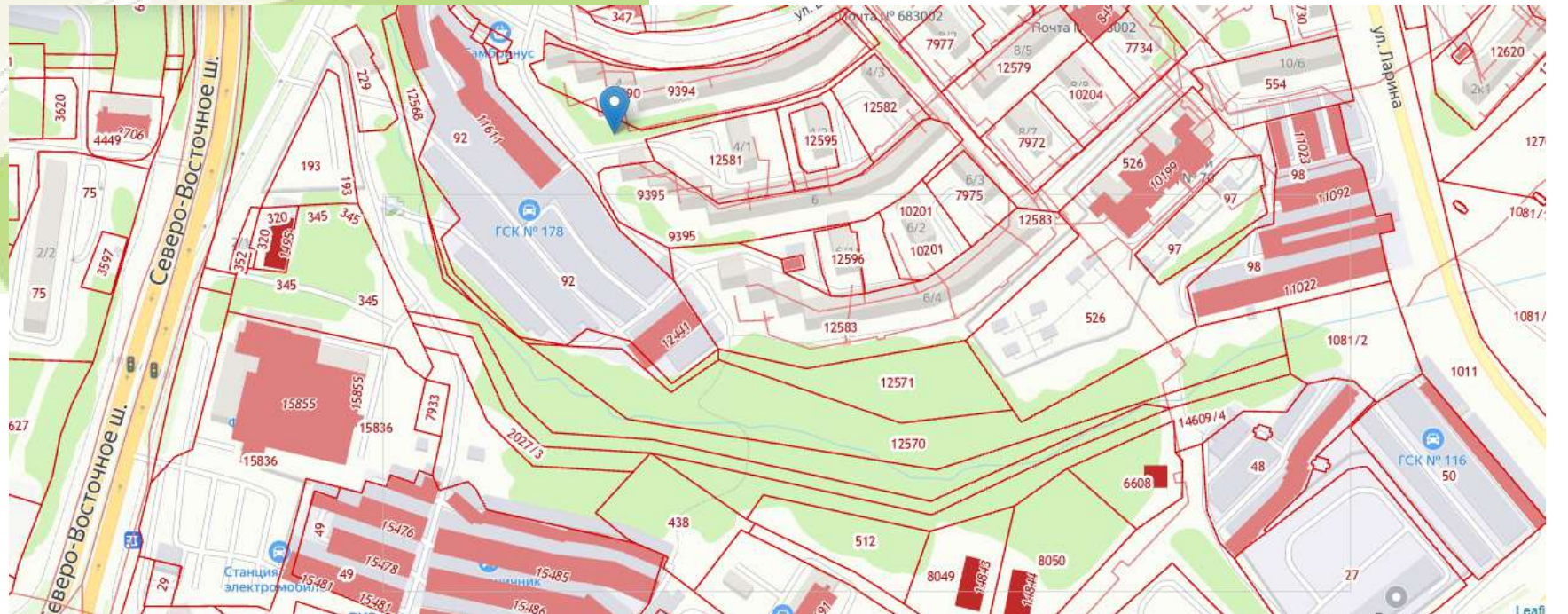
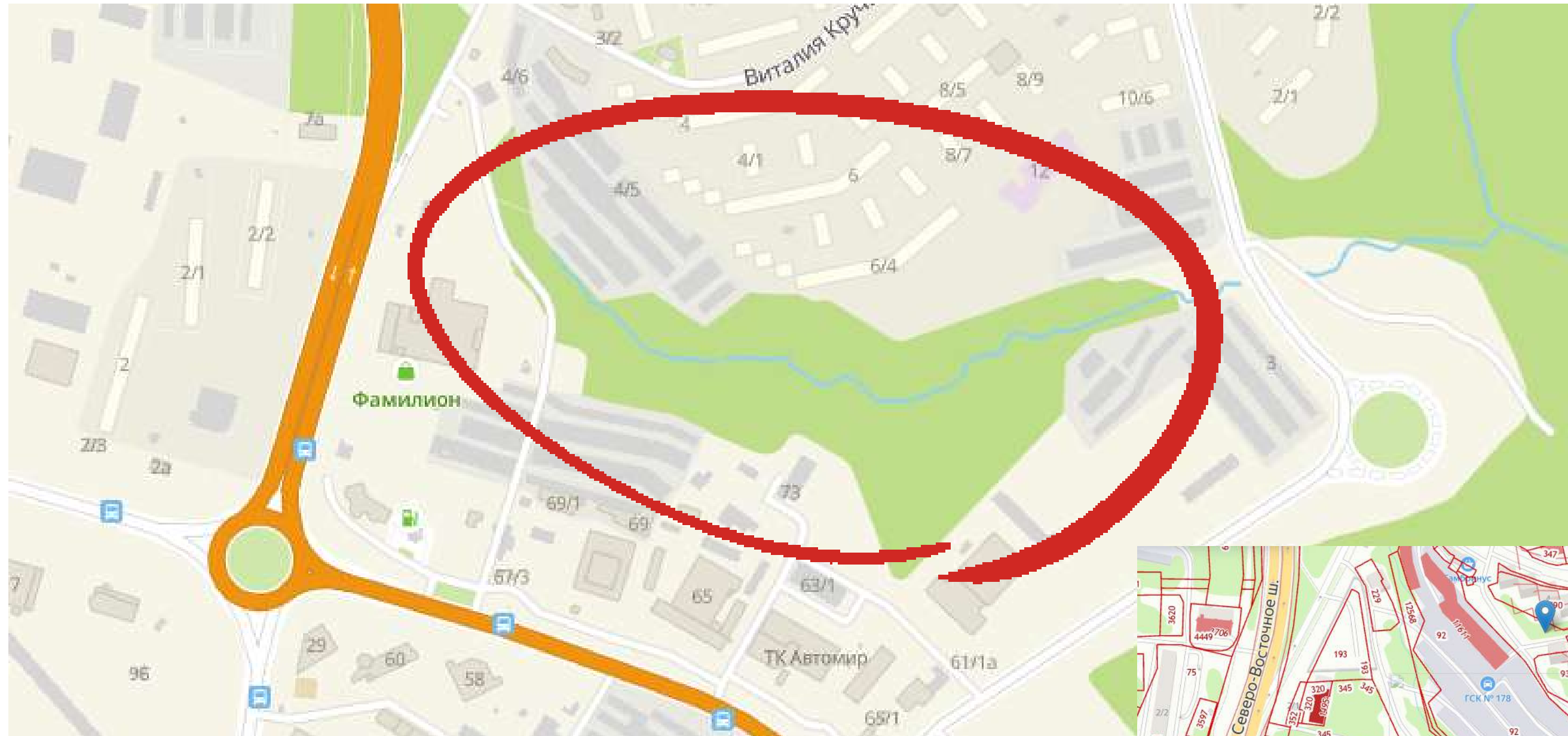
**ЦЕЛЬ:**

Создать комфортную, безопасную территорию рекреационного значения

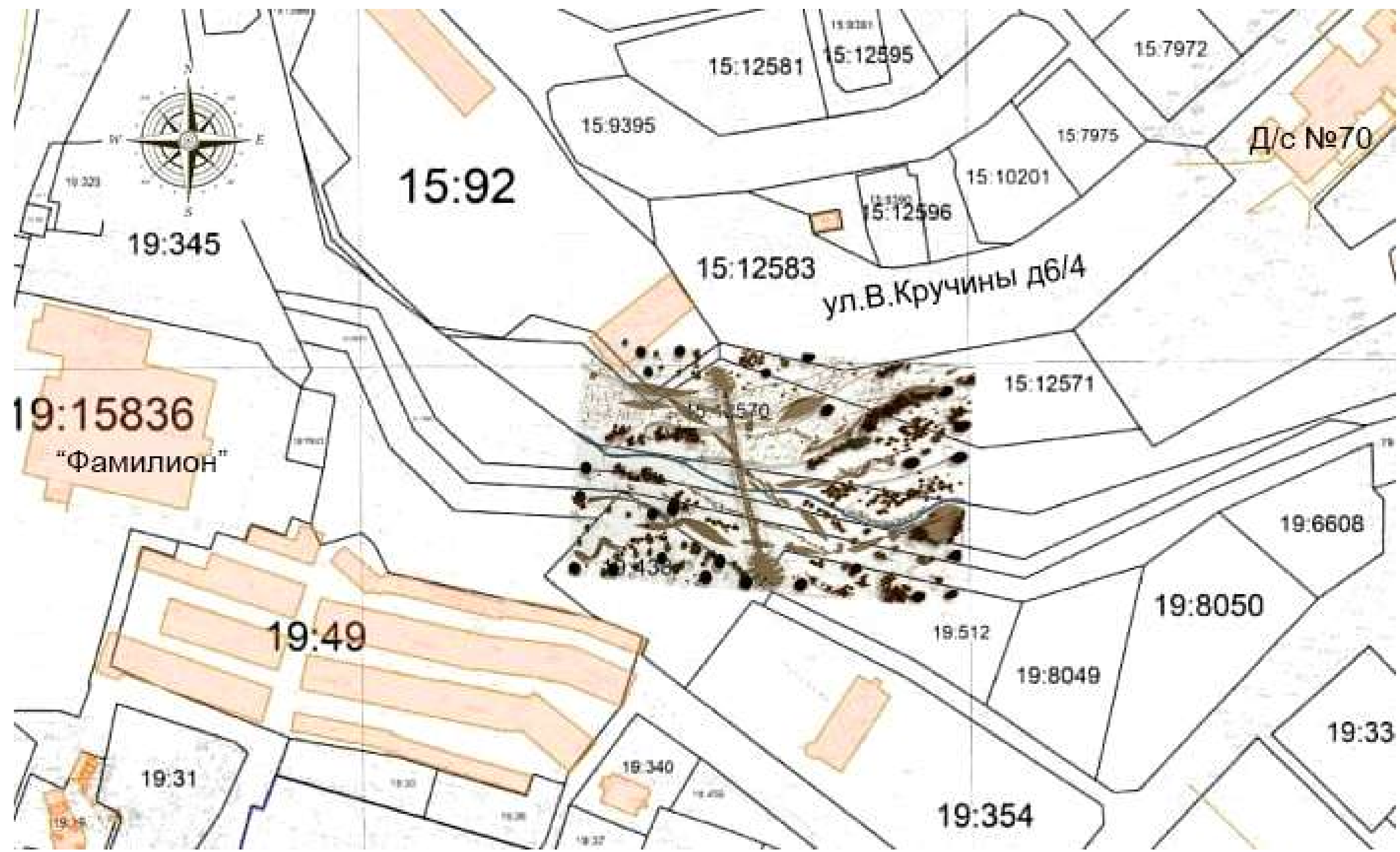
**ЗАДАЧА:**

Сохранить естественную среду природного ландшафтного комплекса с водотоком в жилом районе

# Почему именно эта территория?

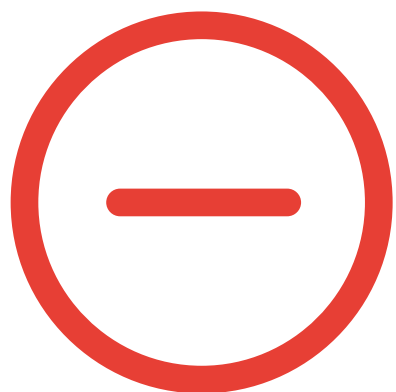








# Территория на данный момент

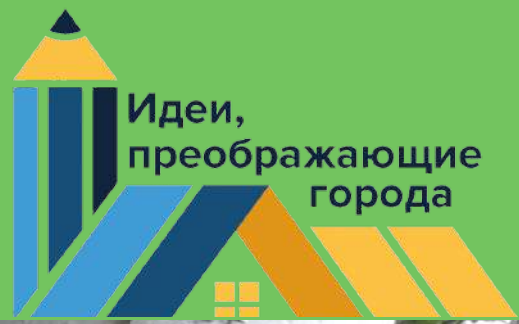


- замусоренность;
- отсутствие рационального использования



- большая зеленая зона;
- наличие водотока
- интересный ландшафт для проекта;
- равноудаленность от 2-х МКР;
- удаленность от основных трасс

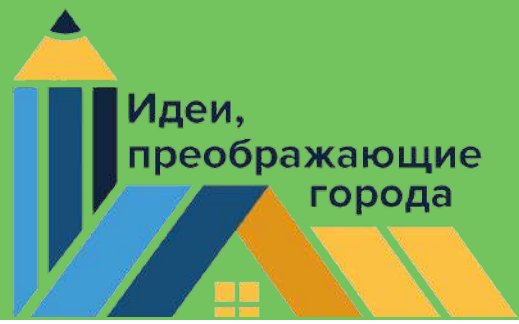




# Ценность территории – растения, животные







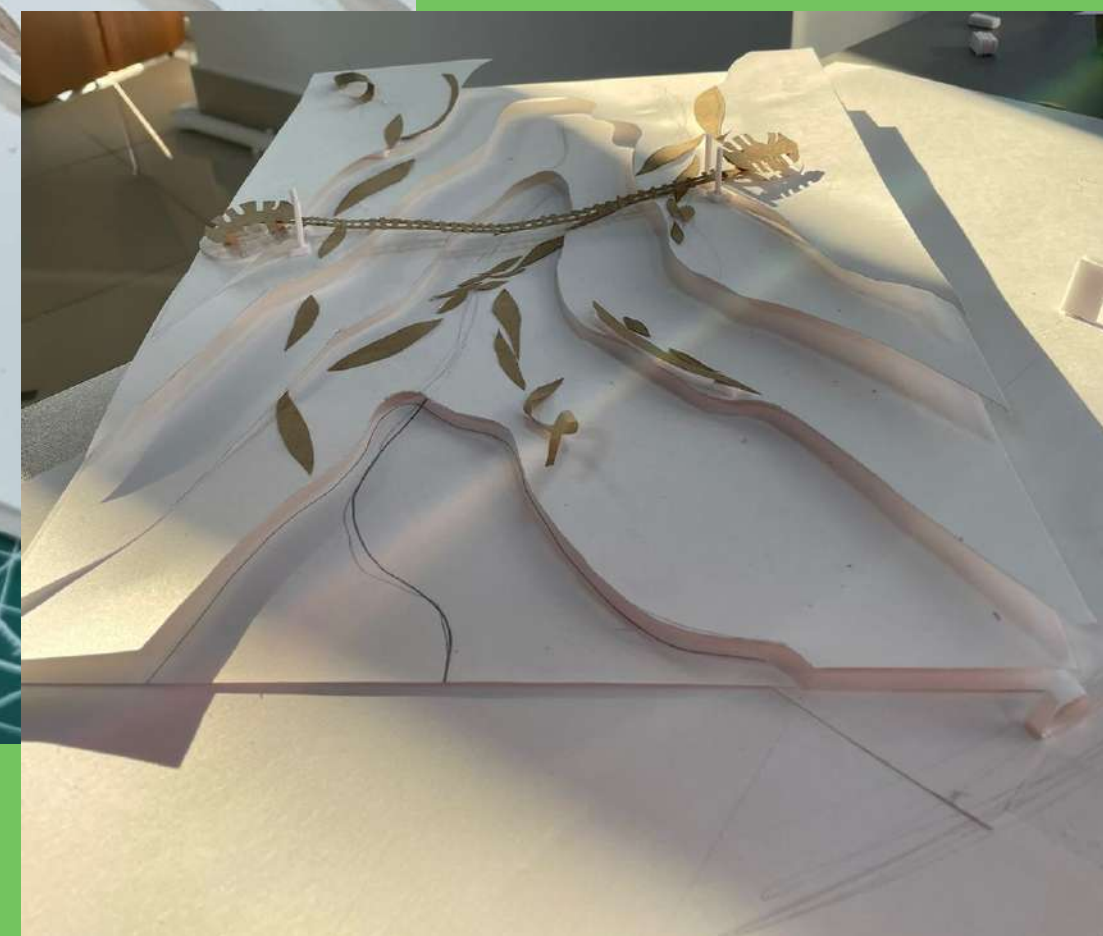
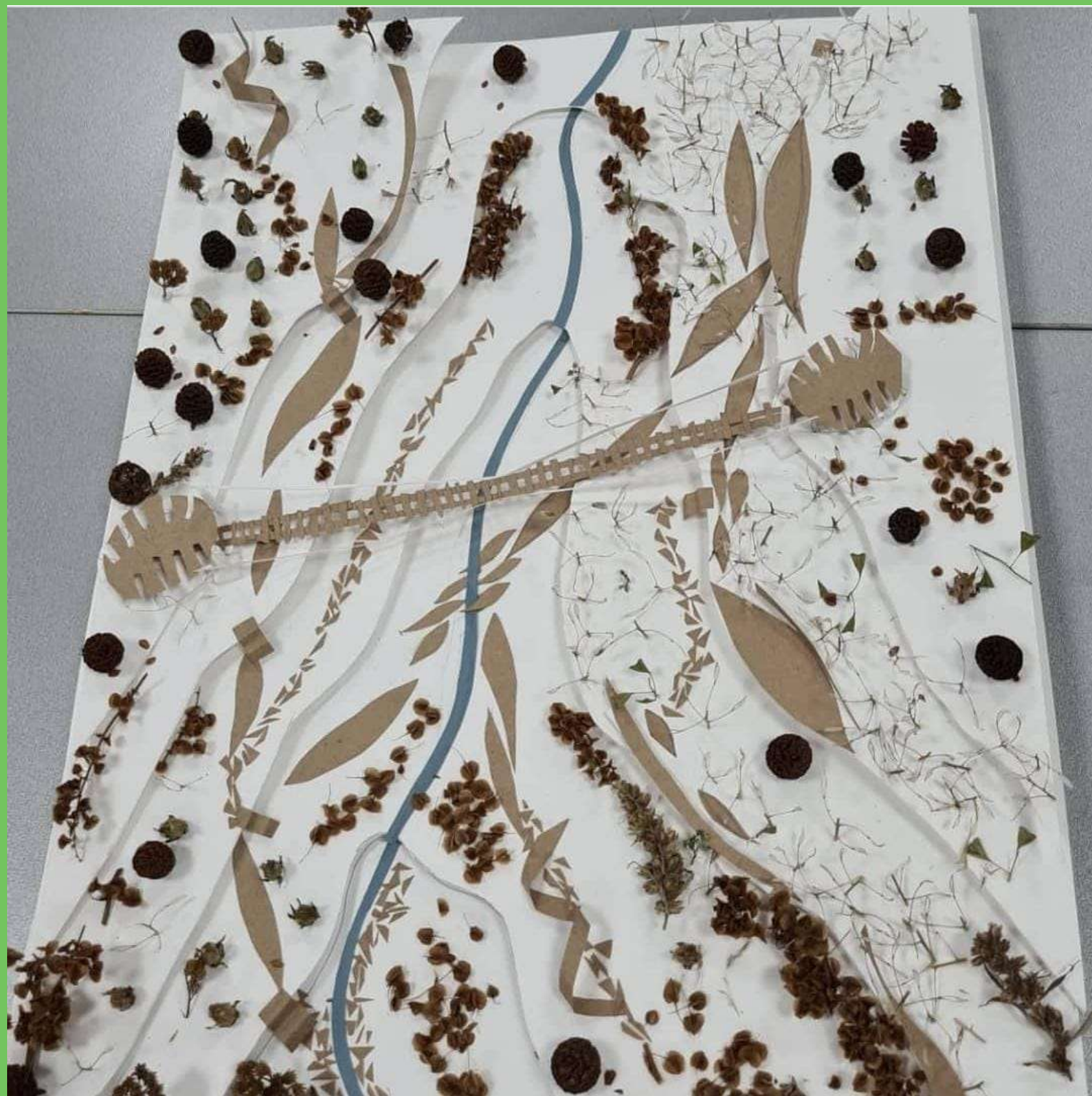
# Ценность территории - естественный водоток



- Город нуждается в развитии водно-зеленого каркаса
- Ревитализация долин малых рек для сохранения благоприятной среды обитания человека



# Макет будущего парка





# Функционал будущего парка

экологическое  
просвещение



ТИХИЙ ОТДЫХ,  
созерцание



пропаганда ЗОЖ



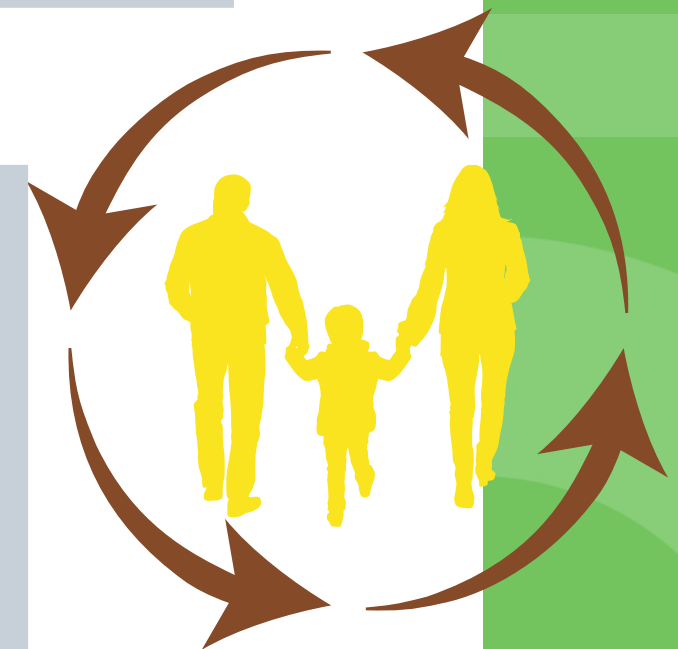
воспитание  
культуры отдыха



реализация  
творческого  
потенциала

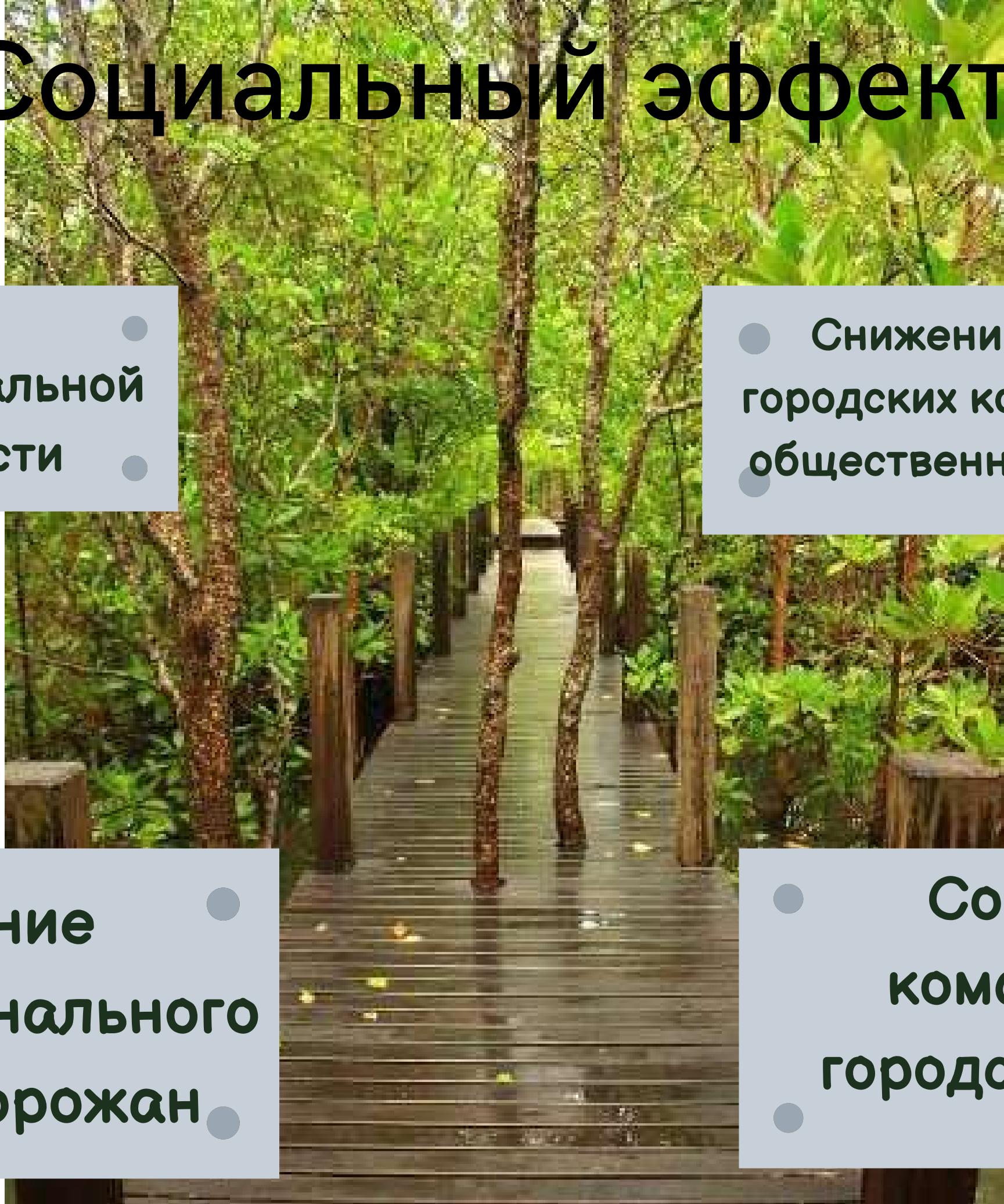


реализация  
экопроектов





# Социальный эффект для города



Снижение социальной напряженности

Снижение количества городских конфликтов из-за общественных пространств

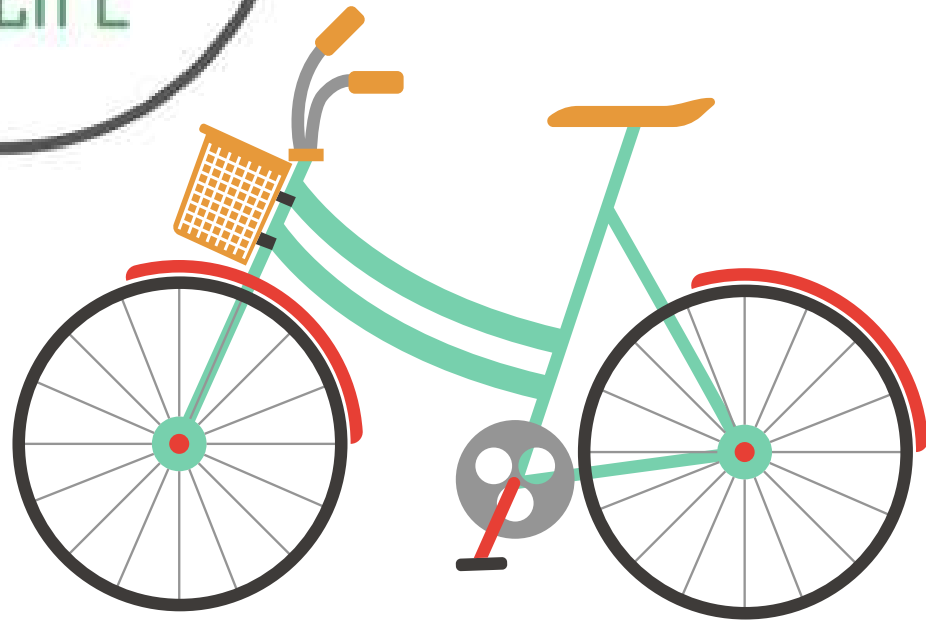
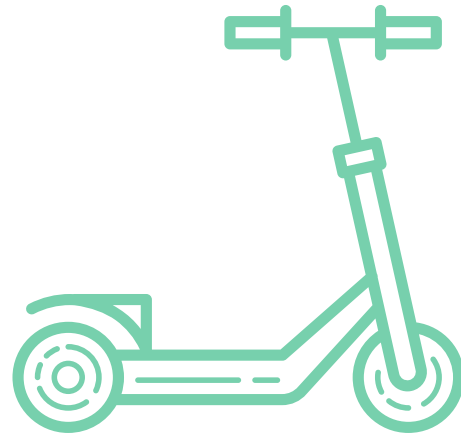
Улучшение психоэмоционального здоровья горожан

Создание комфортной городской среды





# Экономическая сторона проекта



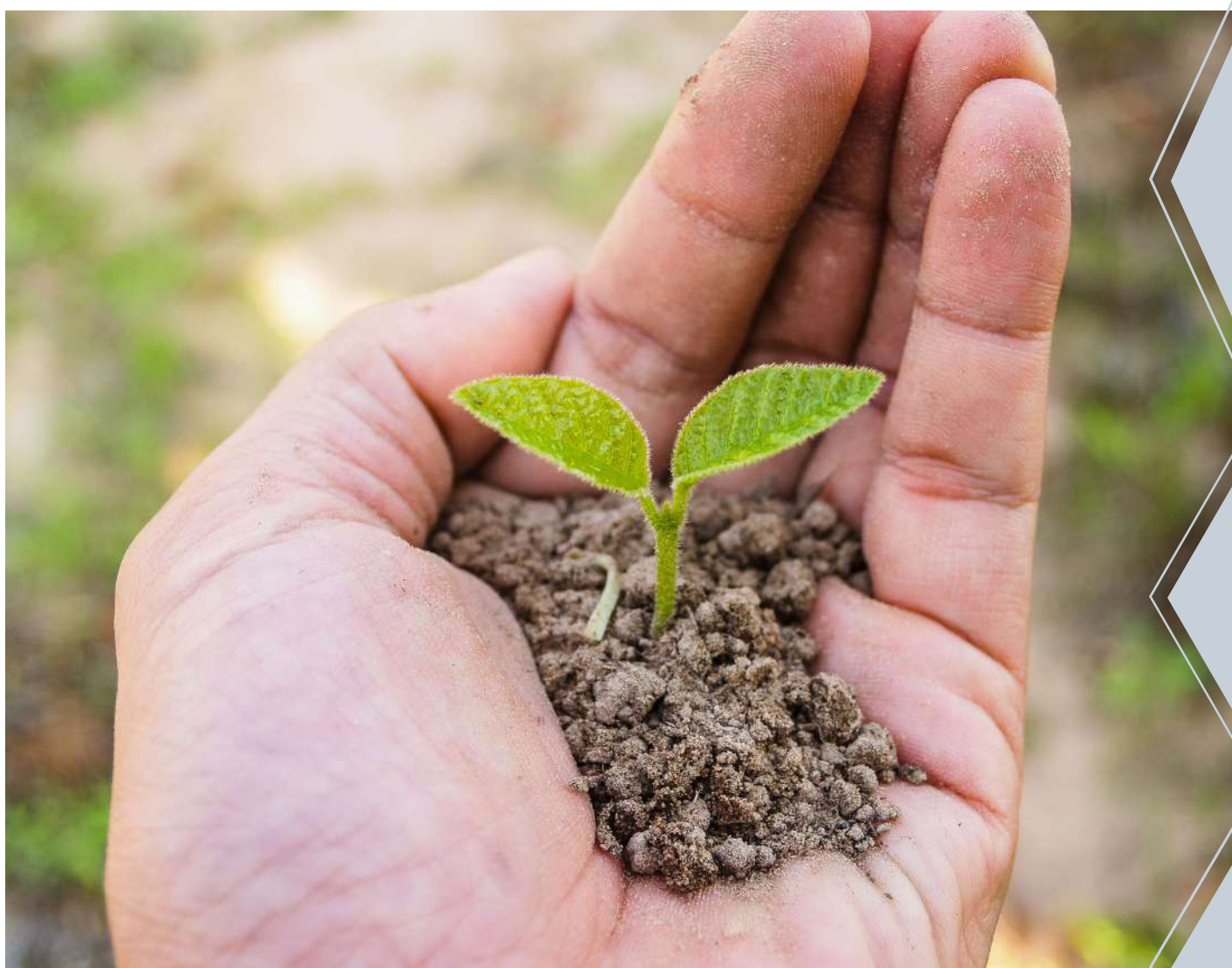
Размещение небольших торговых точек (вынесены за пределы парка)

Прокат велосипедов, самокатов, зимнего оборудования

Организация городских субботников



# Требуется максимально бережный подход к самоподдерживающейся экосистеме



**Комплексное исследование территории  
гидрологами, биологами, экологами,  
ботаниками, метеорологами**

**Изучение, расчет и контроль  
рекреационной нагрузки**

**Создание инфраструктуры с учетом научных  
исследований, минимальное вмешательство в  
природу**





Итак.....

