



# Почему снижение ключевой ставки повысит инфляцию?

**Ответ:** Снижение ставки удешевляет кредиты для бизнеса и населения, что резко увеличивает спрос на товары и услуги. Поскольку производство не успевает за растущим спросом, это создает дефицит и раскручивает инфляцию.

В прошлом низкая инфляция при низкой ставке была вызвана особыми условиями (пандемия, спад спроса), которых сейчас нет.



## На какой период рассчитана подушка безопасности?

**Ответ:** Подушка безопасности рассчитана на период от **3 до 6 месяцев**. Этого времени обычно достаточно, чтобы найти новый источник дохода или решить внезапную финансовую проблему без необходимости брать кредиты.

Конкретный размер зависит от ваших ежемесячных расходов: сложите все обязательные платежи (ЖКХ, продукты, лекарства) и умножьте на нужное количество месяцев.



## Есть ли налоговый вычет для пенсионеров?

**Ответ:** Да, но только **работающим пенсионерам**. Они могут получать все виды вычетов (имущественный, социальный), так как уплачивают НДФЛ со своей зарплаты.

---

## Пенсионеры могут оформить налоговый вычет на лечение в частной клинике?

**Ответ:** Да, но только работающие пенсионеры (официально трудоустроенные). Они платят НДФЛ и могут вернуть 13% от стоимости лечения. При этом получить налоговый вычет за лечение родителей могут их взрослые дети, у которых есть НДФЛ. Важно: оплату лечения должен провести тот, кто получит налоговый вычет.

---

## Налоговый вычет 13 процентов — это один раз в жизни (в каждой категории)? Или можно каждый год?

**Ответ:** Для разных категорий разные правила. К примеру: налоговый вычет на недвижимость можно получить только один раз в жизни, а инвестиционный — каждый год.



## Программа долгосрочных сбережений для пенсионеров

Хочу спросить насчёт программы долгосрочных сбережений. Я неработающий пенсионер 65 лет, вступила в эту программу. Могу ли я через 2 года или когда мне понадобятся деньги, получить их? Мне сказали — в любое время, потому что я на пенсии. Так ли это?

**Ответ: Да**



## Как рассчитать дельту и что это такое?

**Ответ:** Дельта — это разница между расходами и доходами за определенный период.

Как правило, для анализа личных финансов и планирования рассчитывают дельту за месяц и за год.





## Как запланировать сейчас расходы, если цены постоянно растут и инфляция? С чего накопить?

**Ответ:** Вы правы, в условиях растущих цен старые подходы перестают работать. Предлагаю сфокусироваться не на том, «с чего копить», а на трех конкретных шагах:

### **Пересмотреть бюджет**

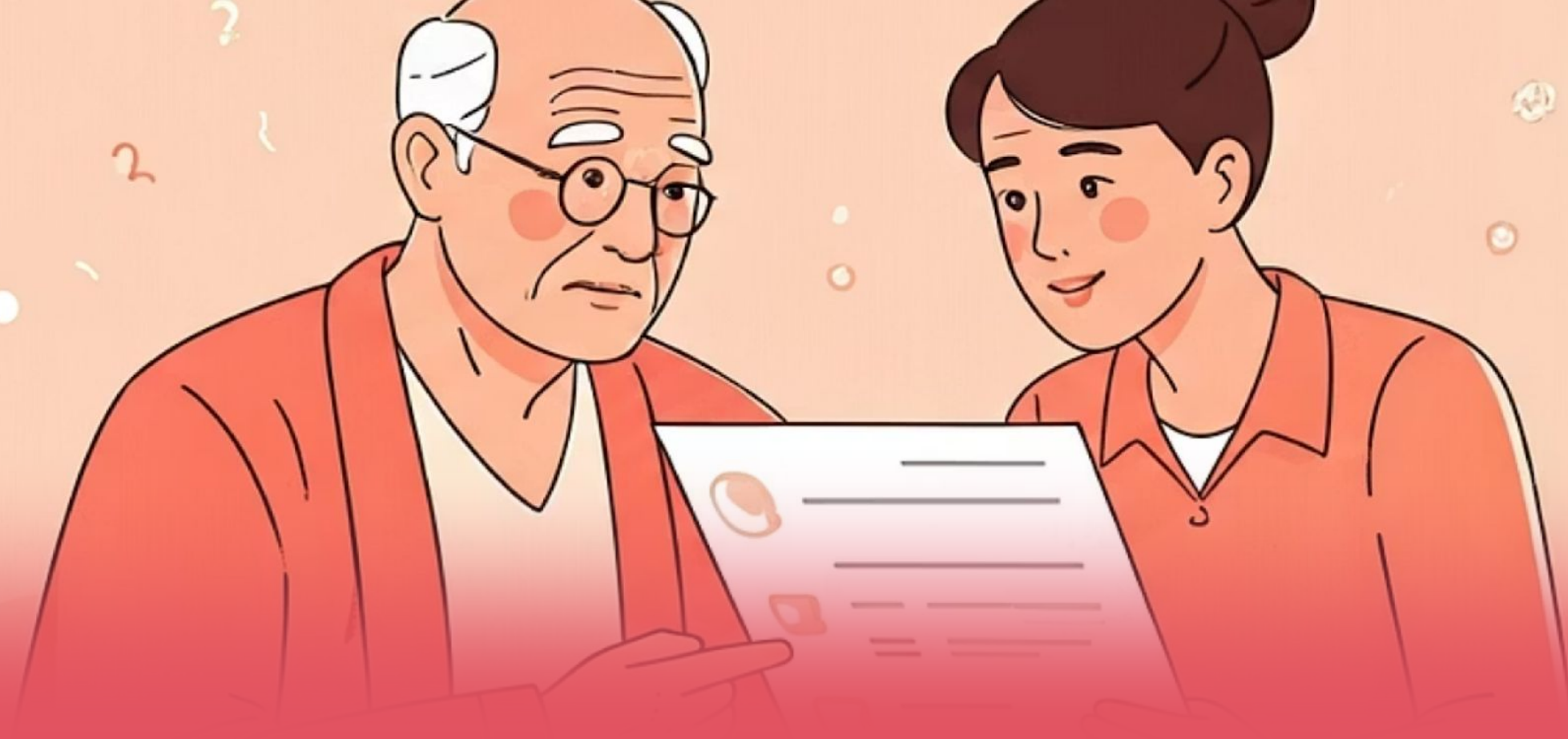
Найти, какие статьи расходов можно сократить (например: дача, ремонт). Возможно стоит пересмотреть структуру ваших пассивов и активов.

### **Все сэкономленные средства отправлять в «подушку безопасности»**

Откладывать даже небольшую сумму на отдельный счет для финансовой устойчивости.

### **Сменить цель**

Временно забыть о крупных накоплениях. Главное — стабилизировать текущую ситуацию.



## Участие в программе ПДС

**Мне 70 лет. Почему я не могу участвовать в программе ПДС?  
В нашем городе банк мне отказал.**

**Ответ:** К сожалению, для комментария данной ситуации информации недостаточно. Приходите на выпускной в своем городе и наши эксперты подробно вас проинформируют о данном продукте. В ПДС много нюансов, в которых важно разобраться.

---

**ПДС не смогла открыть (73 г.), можно ли открыть  
на внуку (16,5 лет)?**

**Ответ:** Открыть программу долгосрочных сбережений (ПДС) можно с **18 лет**.