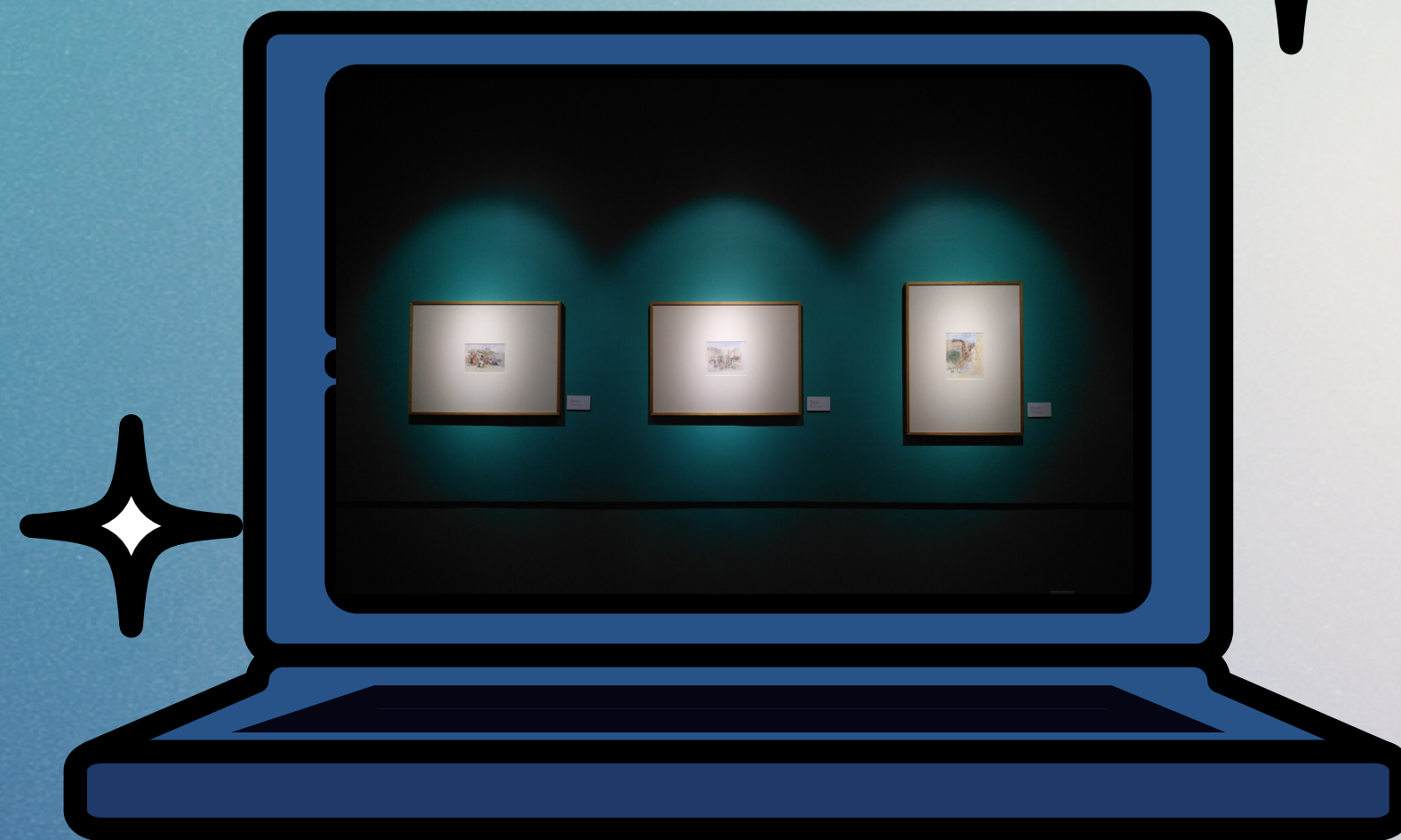


ГАЛЕРЕЯ ИЗОБРАЗИТЕЛЬНЫХ ИСКУССТВ В СЕТИ INTERNET



На сегодняшний день как никогда актуальна проблема создания новой атмосферы открытости и доступности культурных пространств.

Это связано со следующими проблемами:

- 1. Доступность - для уязвимых групп населения.**
- 2. Непредсказуемость**
- 3. Ограниченность любой художественной галереи как офлайн-площадки для представления художников.**

**Расширение возможностей офлайн-галереи
решается путем создания галереи
изобразительных искусств в сети Internet, в
которой будут проходить выставки, онлайн-
лекции и мастер-классы.**



УНИКАЛЬНОСТЬ:

- Все онлайн галереи (не музейные), демонстрирующие работы художников, не представленных в музеях, являются как правило коммерческими и делают акцент на коммерческую составляющую, а не на художественную ценность предоставляемых работ.
- На данный момент среди художественных онлайн-галерей отсутствуют галереи с акцентом на региональных художников.
- Отсутствует сочетание галереи произведений искусства и онлайн мероприятий художественной направленности, доступных для маломобильных и социально уязвимых групп населения.
- Это региональный проект, который в том числе будет служить повышению туристической привлекательности региона.
- Сочетание современных технологий и классического искусства.

РЕЗУЛЬТАТЫ:

- **Обеспечение равного доступа людям с ОВЗ к культурным событиям на основе технологий виртуальной реальности. Сохранение и продвижение культурного достояния России.**
- **Выставки, доступные для людей с ОВЗ и тех, кто не может принимать участие в выездных культурно-досуговых мероприятиях.**
- **Повышение возможности организации персональных выставок для профессиональных художников с целью популяризации русского изобразительного искусства.**



КОЛИЧЕСТВЕННЫЕ ПОКАЗАТЕЛИ, ПО КОТОРЫМ БУДЕТ ОЦЕНИВАТЬСЯ РЕЗУЛЬТАТ ПРОЕКТА:

- **количество работ в галерее на момент запуска - не менее 500**
- **количество посетителей сайта (за первый месяц) - не менее 4000**
- **количество онлайн-мероприятий в месяц - 4**



МУЛЬТИПЛИКАТИВНОСТЬ:

Расширение галереи возможно за счёт увеличения количества работ и количества представленных регионов, подключения музеев и работы с запасниками музеев.

Проведение лекций, мастер-классов и других онлайн-активностей также возможно из любой точки страны за счёт онлайн-формата.

При условии перевода сайта галереи на другие языки мира - английский и другие - мы сможем привлечь зрителей из других стран мира, что послужит продвижению России, нашего культурного достояния и русского искусства.



СОЦИАЛЬНАЯ ЗНАЧИМОСТЬ:

Формирование уважительного отношения общества к гражданам с ОВЗ и граждан старшего поколения, их социокультурная интеграция с помощью произведений искусства, он-лайн мероприятий;

Поддержка и укрепление возможностей людей с ОВЗ и людей старшего поколения в обществе при помощи художественных средств, в том числе создание положительного эмоционального фона, что ведет к улучшению состояния здоровья;

Упрощение доступа к произведениям искусства для маломобильных граждан, людей старшего поколения, жителей сельских и удалённых районов, учащих сельской местности позволит повысить уровень образования, создать дополнительные формы досуга и расширить кругозор.

Проект галереи изобразительных искусств в сети Internet предоставит возможность ежегодно выявлять новые имена в области изобразительного искусства. В дальнейшем это повысит уровень трудоустройства и востребованности выпускников художественных вузов и училищ.

Этот проект будет служить повышению туристической привлекательности региона.

