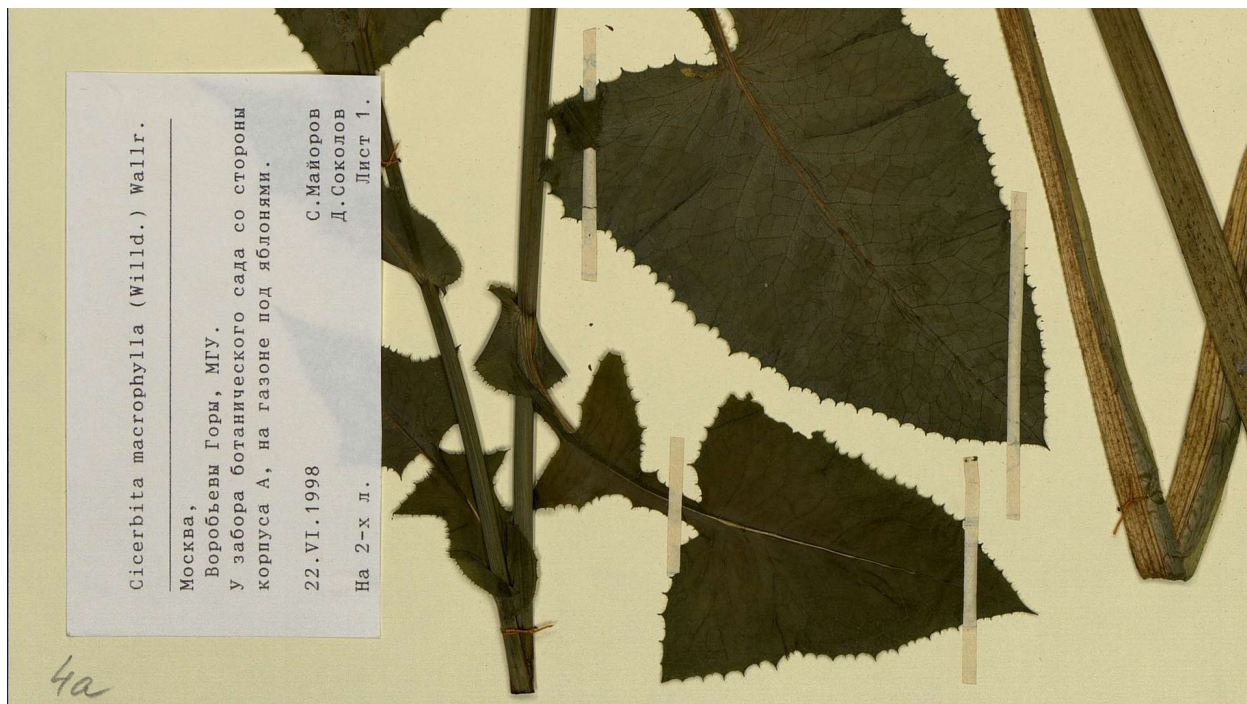


### Миссия «Регион России»

В этой миссии идут образцы из различных отделов Гербария: как правило, массово из одного и того же района. Это позволяет участникам быстро привыкнуть к почерку и стилю этикеток отдельных немногих коллекторов. Для примера даны образцы из разных отделов Гербария. Здесь дано десять примеров как простых (типовых), так и различной степени сложности. Кроме правильного ответа приводятся необходимые пояснения. Участникам рекомендуется для начала изучить инструкцию миссии, которая выводится вместе с каждым образцом.

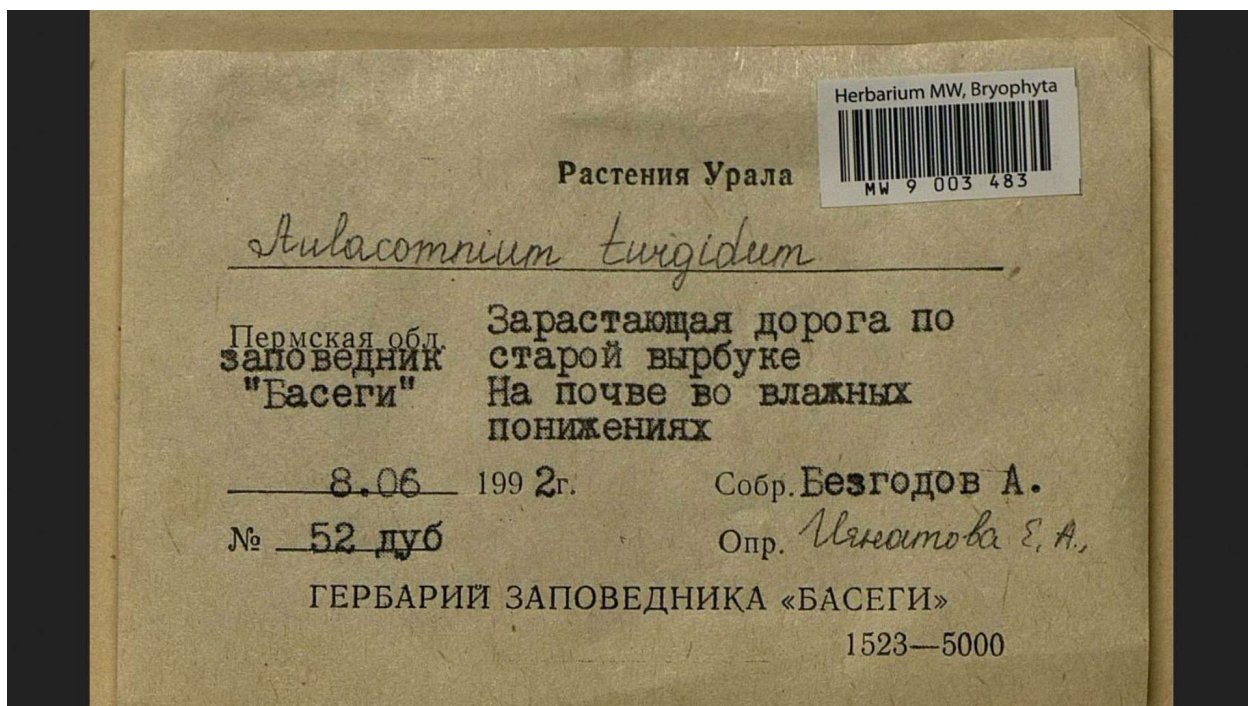
Образец: MW0552885



Ответ: город Москва

Пояснение: Это простой вопрос – регион в явном виде написан в этикетке. Не забывайте: Москва и Московская область – это разные субъекты федерации. В общем, пока всё несложно.

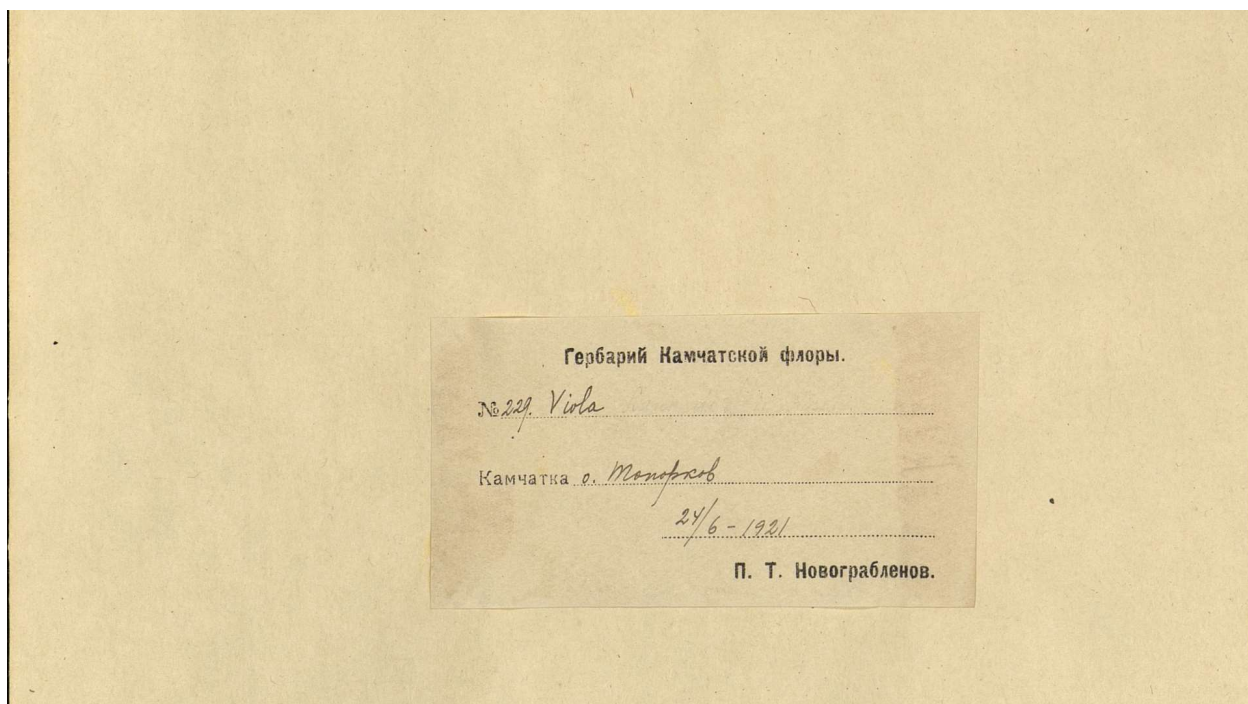
Образец: MW9003483



Ответ: Пермский край

Пояснение: Это тоже несложный вопрос – регион в явном виде написан в этикетке. Правда, в 1992 г. это был не Пермский край, а Пермская область. Мы указываем регионы по современной карте. Кстати, это образец из коллекции мхов.

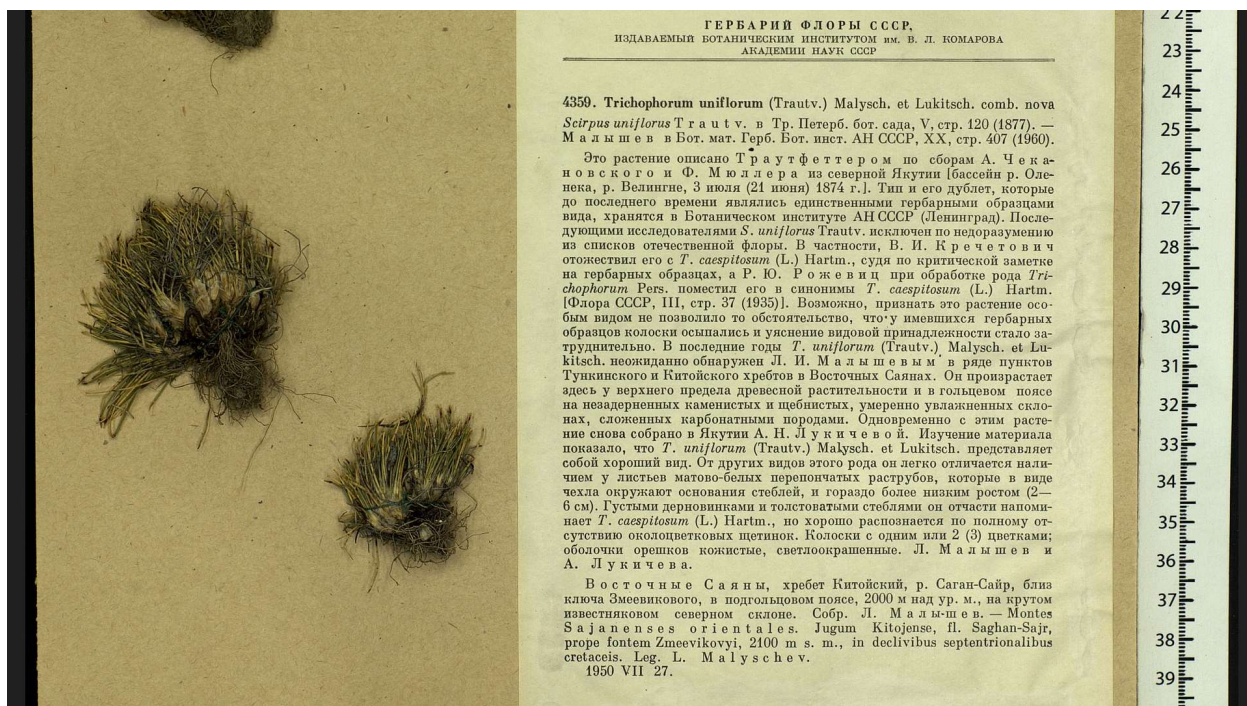
Образец: MW0110288



**Ответ:** Камчатский край

**Пояснение:** Если вы обратили внимание на заголовок этикетки, то для вас это простой вопрос. Подсказку может дать не только текст этикетки, но и другие её элементы.

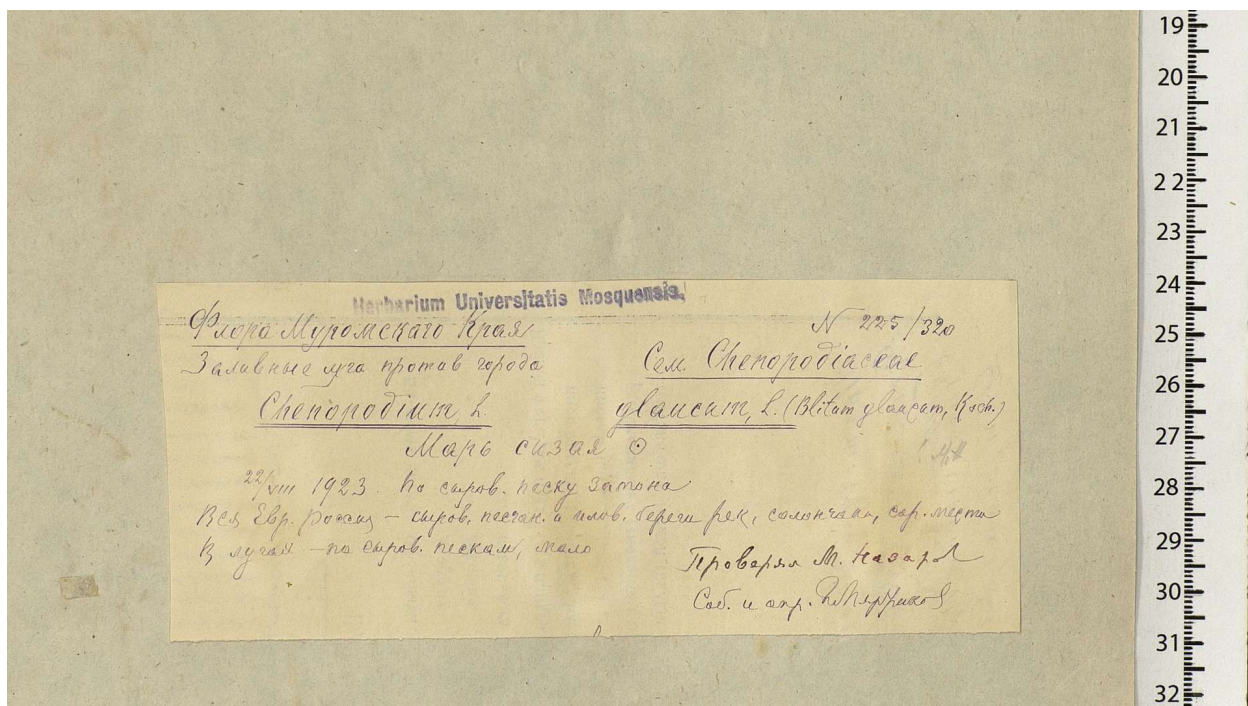
Образец: MW0029132



Ответ: Республика Бурятия

Пояснение: Этикетка содержит подробную привязку к физико-географическим ориентирам. Придётся поискать самостоятельно хребет или реку и понять, в каком регионе они расположены. Впрочем, это совсем нетрудно.

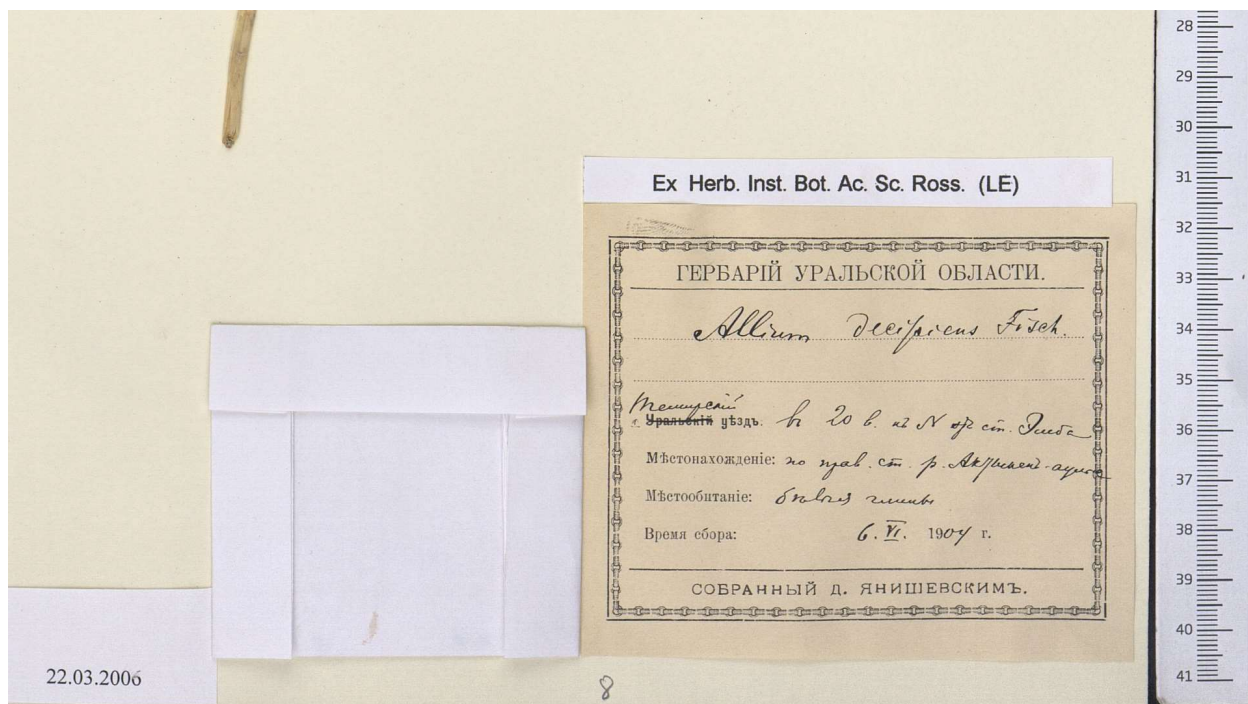
Образец: MW0326747



Ответ: Нижегородская область

Пояснение: Тут в явном виде указано «Флора Муромского края», а город Муром находится во Владимирской области на левом берегу Оки. В шапке этикетки также написано «Заливные луга против города», что сужает поиски. Именно по Оке идёт граница двух областей: Владимирской и Нижегородской. Второй ответ и будет верным.

Образец: MW0815121



Ответ: Другая страна / другой регион

Пояснение: Уральская область и река Эмба с одноименной станцией сейчас располагаются в Казахстане. Административные единицы первого порядка мы вводим только у образцов из России. В этом случае выбираем ответ «Другая страна / другой регион».

Образец: MW0207103

**ГЕРБАРИЙ ФЛОРЫ УРАЛА**

Название растения *Equisetum pratense Ehrh.*  
Хвощ луговой.

Географический пункт Урал. об. Верещагинский р.

Местообитание В условиях Надеждинского района  
простирается на запад высокого урала.

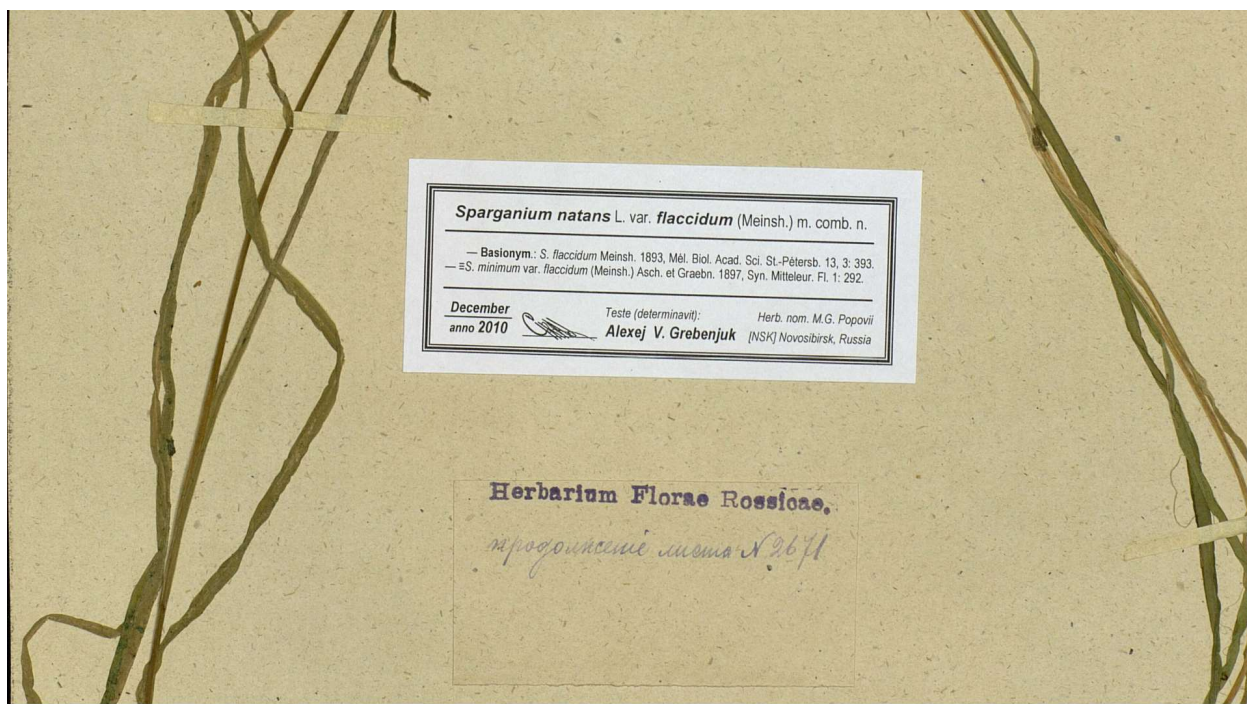
Собрал и Определил И. Соколова

"18" июля 1931 г. Заказ № 738

Ответ: Пермский край

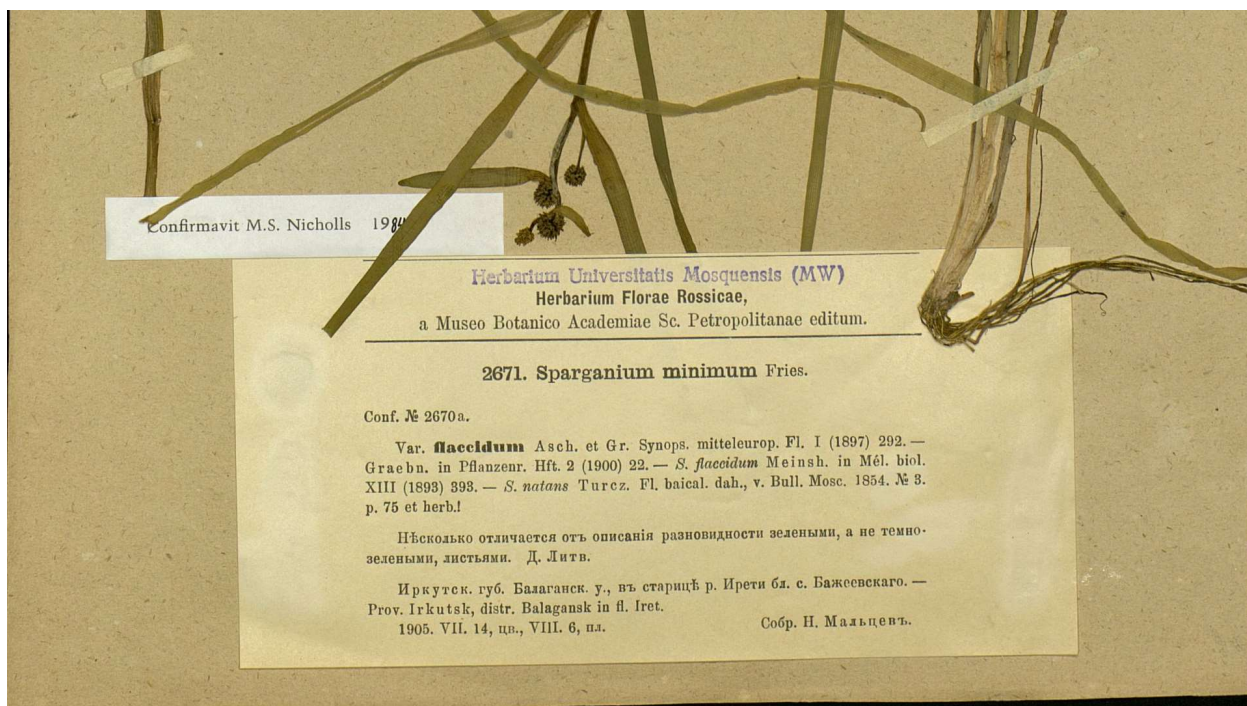
Пояснение: А это другая Уральская область – та, что существовала в РСФСР с 1923 г. по 1934 г. Она охватывала почти весь Урал и всю Западную Сибирь. Этот образец был собран на территории современного Пермского края: нужно было самостоятельно найти это место на карте.

Образец: MW0020815



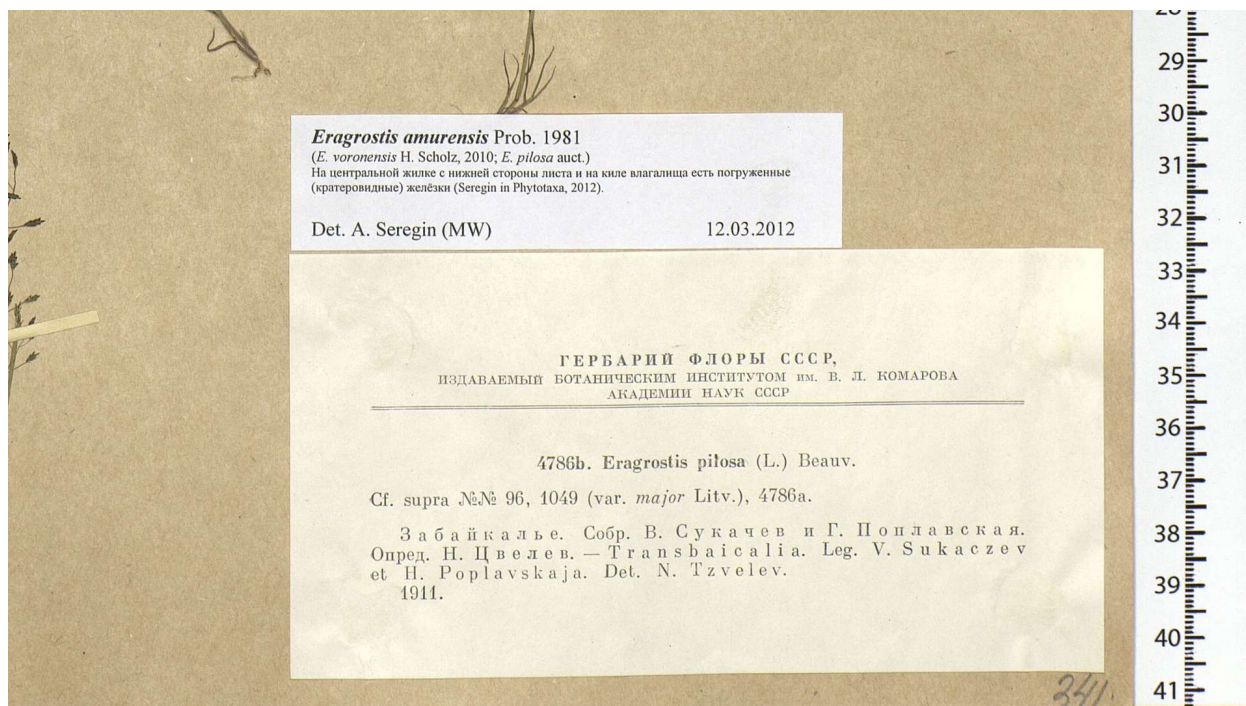
Ответ: Иркутская область

**Пояснение:** Участники помогатора сказали «Новосибирская область». Неверно! Новосибирск – это город, в котором работал автор определения. Этикетка здесь краткая: «Продолжение листа № 2671». У образца штрихкод MW0020815. Ищем в Цифровой гербарии МГУ соседний образец (MW0020814), убеждаемся, что на его этикетке есть искомый номер и вводим с той (более полной) этикетки ответ.





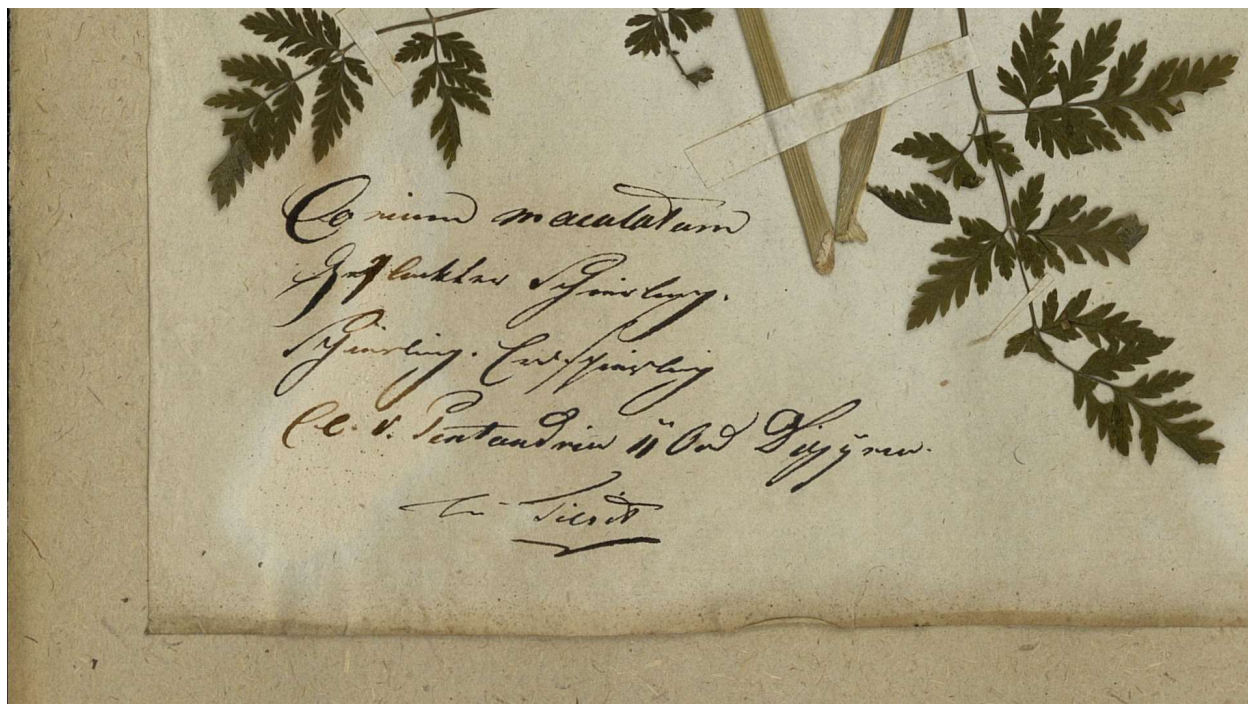
Образец: MW0017915



**Ответ:** Установить регион невозможно

**Пояснение:** В неполной этикетке написано только «Забайкалье», но этот физико-географический регион охватывает как Бурятию, так и Забайкальский край (бывшая Читинская область). Так что установить регион действительно невозможно.

Образец: MW0784685



Ответ: Калининградская область

Пояснение: Нетривиальный случай. В последней строке немецкой скорописью написано «bei Tilsit» («у Тильзита»). Ныне это город Советск в Калининградской области. Как мы смогли прочитать эту надпись? Просмотрев десятки образцов того же автора удалось на некоторых этикетках прочитать «Riga» (Рига), «Memel» (Клайпеда) и «Tilsit» (Советск). Сейчас это три разных страны. Столь трудные вопросы редко попадают в помощаторе.