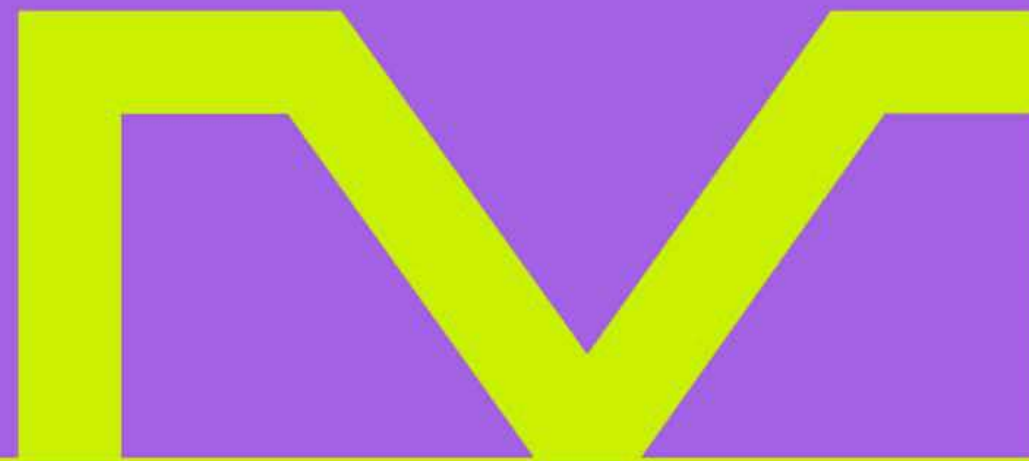
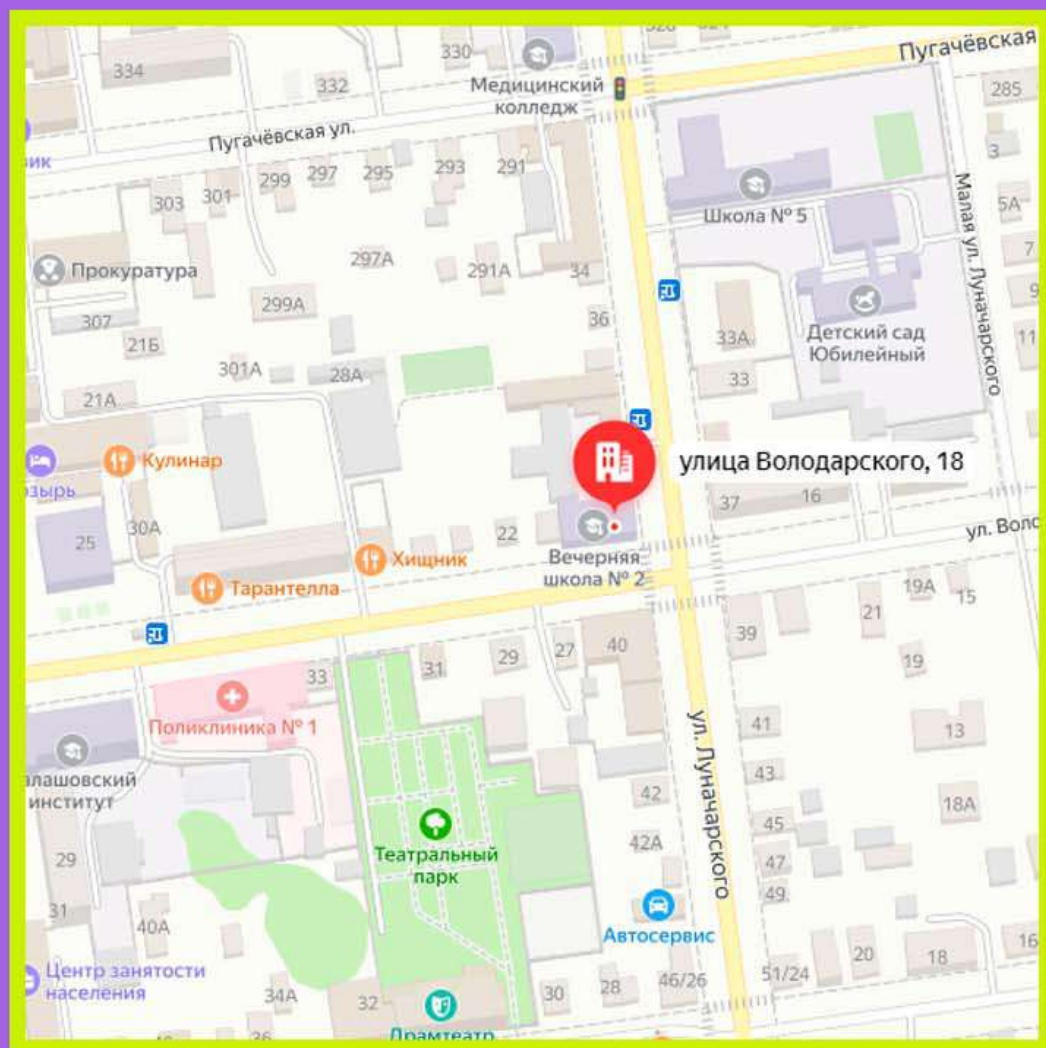


# ДИЗАЙН-ПРОЕКТ МОЛОДЕЖНОГО ЦЕНТРА

(Саратовская область, г. Балашов, ул. Володарского, д.18)



## МЕСТО РАСПОЛОЖЕНИЯ ОБЪЕКТА



**Выбор района местоположения МЦ – Центральный микрорайон обусловлен: скоплением общеобразовательных образовательных учреждений, а также образовательных организаций высшего и профессионального образования. Возле МЦ в пешей доступности находятся остановочные комплексы, театральный парк и парк им. Куйбышева.**

**Характеристика объекта: 2-этажное кирпичное здание общей площадью 871,5 кв.м.; 120 кв.м. находятся в оперативном управлении спортивной школы района, где располагается зал сумо; 751, 5 кв.м. отводится под молодёжный центр.**



# СОСТОЯНИЕ ОБЪЕКТА (ФАСАД)



ТЕКУЩЕЕ  
СОСТОЯНИЕ



МАКЕТ  
РЕЗУЛЬТАТА



# ТЕКУЩЕЕ СОСТОЯНИЕ ОБЪЕКТА (ВНУТРЕННИЕ ПОМЕЩЕНИЯ)

## А ТАКЖЕ МАКЕТЫ ИТОГОВОГО СОСТОЯНИЯ ОБЪЕКТА



ПРОСТРАНСТВО ОБЩЕНИЯ  
(ПЕРЕГОВОРНЫЙ ЗАЛ)



МАКЕТ  
РЕЗУЛЬТАТА



ПРОСТРАНСТВО ОБЩЕНИЯ  
(ЗОНА ОТДЫХА)

МАКЕТ  
РЕЗУЛЬТАТА



МАКЕТ  
РЕЗУЛЬТАТА



ПРОСТРАНСТВО РЕШЕНИЙ  
(КОНФЕРЕНЦ-ЗАЛ)



ПРОСТРАНСТВО ДЕЙСТВИЙ  
(КАБИНЕТ СОТРУДНИКОВ)

МАКЕТ  
РЕЗУЛЬТАТА





# ТЕКУЩЕЕ СОСТОЯНИЕ ОБЪЕКТА (ВНУТРЕННИЕ ПОМЕЩЕНИЯ)

## А ТАКЖЕ МАКЕТЫ ИТОГОВОГО СОСТОЯНИЯ ОБЪЕКТА



**ПРОСТРАНСТВО ОБЩЕНИЯ  
(ФУДКОРД)**



**МАКЕТ  
РЕЗУЛЬТАТА**



**МАКЕТ  
РЕЗУЛЬТАТА**



**ПРОСТРАНСТВО КРЕАТИВА  
(МУЗЕЙ МОЛОДЕЖНОЙ ПОЛИТИКИ)**



**МАКЕТ  
РЕЗУЛЬТАТА**



**МАКЕТ  
РЕЗУЛЬТАТА**



**ПРОСТРАНСТВО  
ДЕЙСТВИЙ  
(МЕДИА-ЦЕНТР)**



**МАКЕТ  
РЕЗУЛЬТАТА**



**ПРОСТРАНСТВО ДЕЙСТВИЙ  
(КАБИНЕТ МОЛОДЕЖНЫХ ОРГАНИЗАЦИЙ)**



**МАКЕТ  
РЕЗУЛЬТАТА**



**ПРОСТРАНСТВО РЕШЕНИЙ  
(КИБЕРСПОРТИВНЫЙ ЗАЛ)**





# ТЕКУЩЕЕ СОСТОЯНИЕ ОБЪЕКТА (ВНУТРЕННИЕ ПОМЕЩЕНИЯ)

## А ТАКЖЕ МАКЕТЫ ИТОГОВОГО СОСТОЯНИЯ ОБЪЕКТА



РЕСЕПШН



МАКЕТ РЕЗУЛЬТАТА



СКЛАДСКОЕ ПОМЕЩЕНИЕ

МАКЕТ РЕЗУЛЬТАТА



МАКЕТ РЕЗУЛЬТАТА



ТУАЛЕТ



МАКЕТ РЕЗУЛЬТАТА



СКЛАДСКОЕ ПОМЕЩЕНИЕ



# ТЕКУЩЕЕ СОСТОЯНИЕ ОБЪЕКТА (ВНУТРЕННИЕ ПОМЕЩЕНИЯ)

## А ТАКЖЕ МАКЕТЫ ИТОГОВОГО СОСТОЯНИЯ ОБЪЕКТА



СКЛАДСКОЕ ПОМЕЩЕНИЕ



МАКЕТ РЕЗУЛЬТАТА



МАКЕТ РЕЗУЛЬТАТА



СКЛАДСКОЕ ПОМЕЩЕНИЕ

МАКЕТ РЕЗУЛЬТАТА



МАКЕТ РЕЗУЛЬТАТА



МАКЕТ РЕЗУЛЬТАТА



ЛЕСТНИЦА



СКЛАДСКОЕ ПОМЕЩЕНИЕ



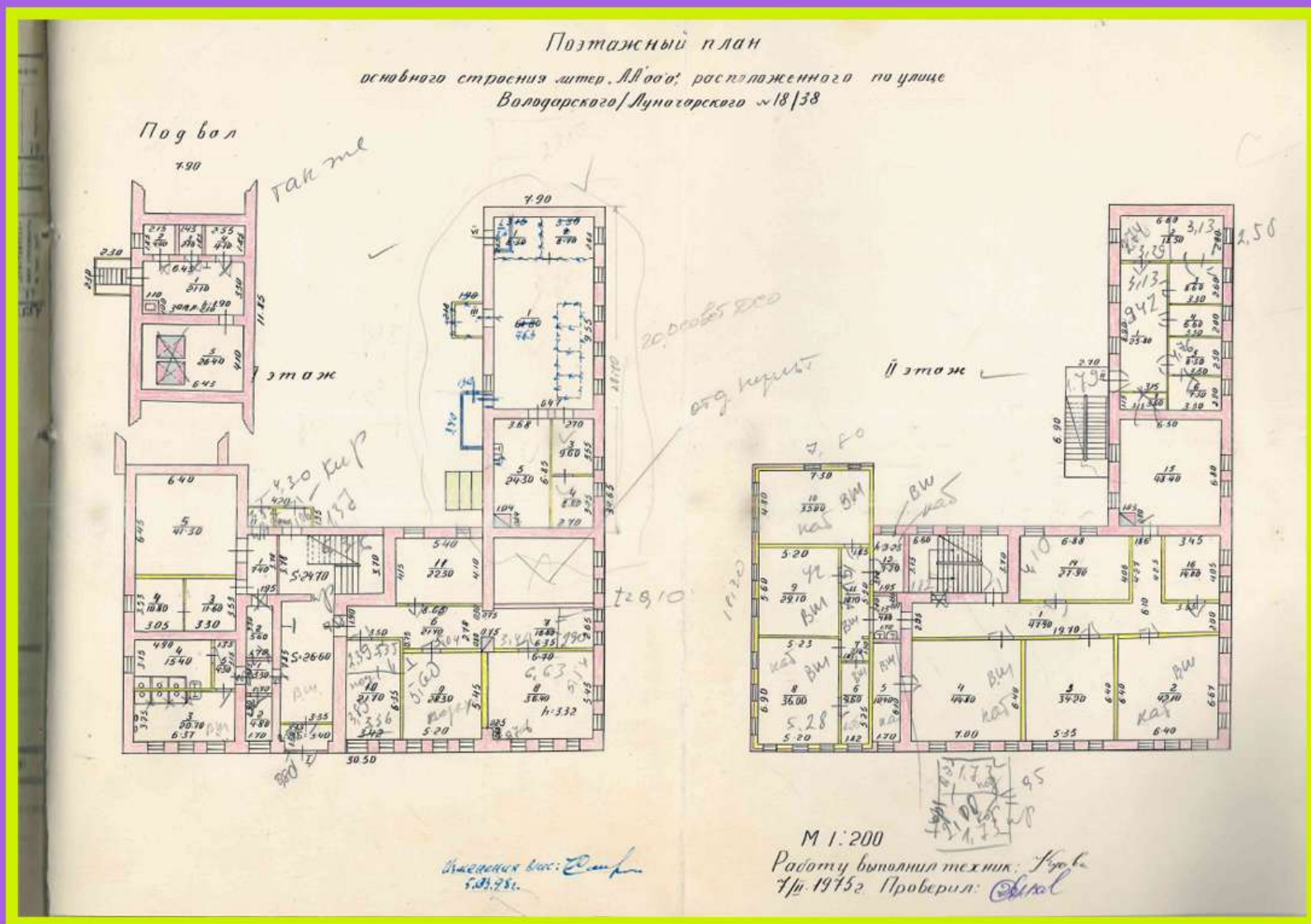


# ЭКСПЛИКАЦИЯ (ДО)

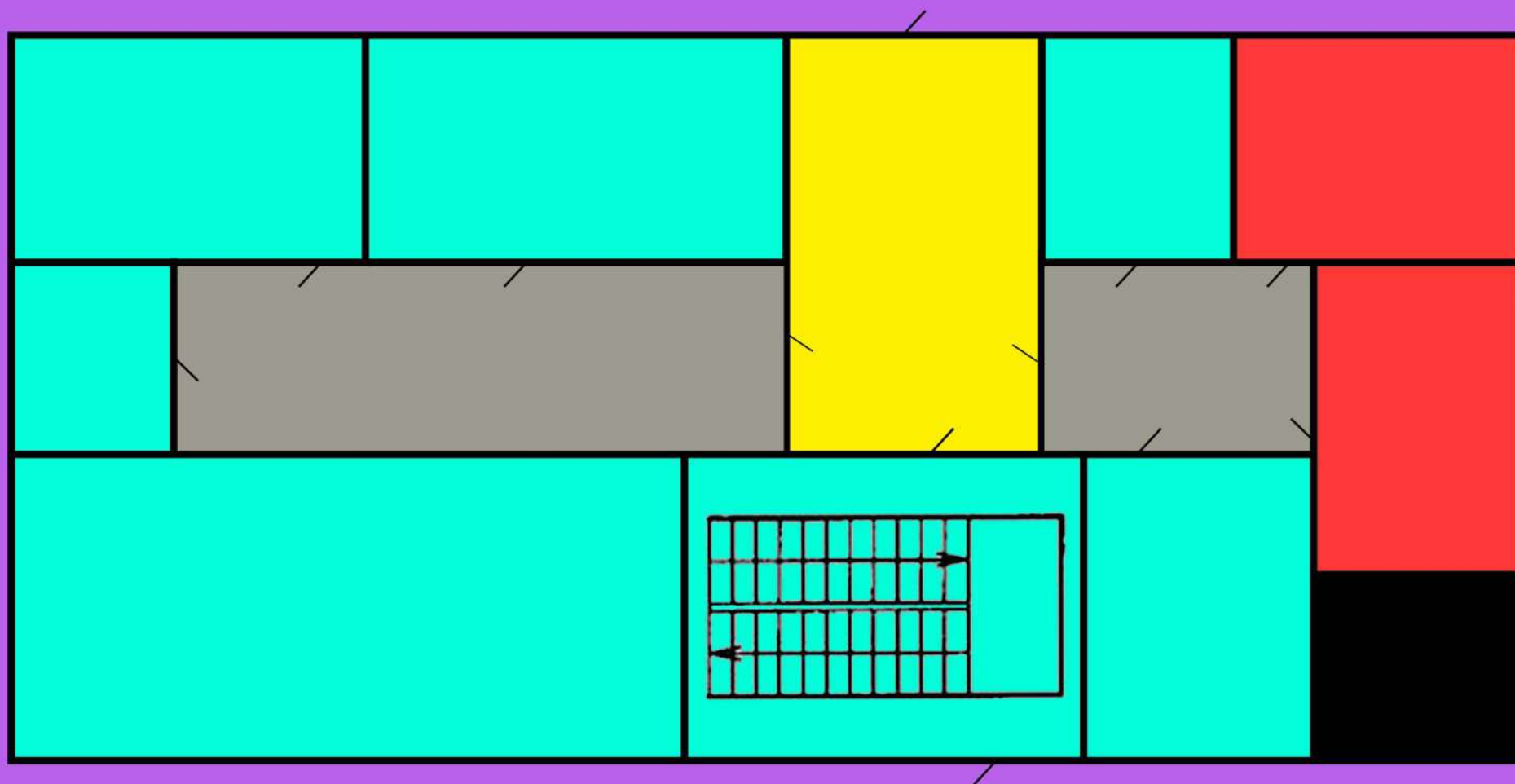
ЭКСПЛИКАЦИЯ к поэтажному плану строения, расположенного в г. Балашов на нежилые и жилые строения ул. Волгодарского д.18 помещение № 1												
Дата записи	Этаж	Литер по плану	номер по плану строения	назначение частей помещения	Площадь по внутреннему обмеру, м <sup>2</sup> , в т.ч. предназначенная под помещение		Итого по этажу	Высота помещения по внутреннему обмеру				
					Административное							
					Основная	Вспомогательная						
	1	1	1	коридор		3,30	3,30	3,32				
			2	вубовая		4,80	4,80					
			3	туалет		20,70	20,70					
			4	туалет		15,40	15,40					
			5	коридор		4,30	4,30					
			6	коридор		21,40	21,40					
			7	коридор		16,80	16,80					
			8	класс	36,40		36,40					
			9	учительская	28,30		28,30					
			10	библиотека	21,70		21,70					
			11	раздевалка	22,30		22,30					
		Итого по 1 пом.	168,70	80,70	199,40							
	2	2	1	коридор		7,40	7,40					
			2	подсобная		5,60	5,60					
			3	складское		11,60	11,60					
			4	складское		10,80	10,80					
			5	складское		41,30	41,30					
				Итого по 2 пом.		76,70	76,70					
	3	3	1	вестибюль	61,80		61,80					
			2	раздевалка		8,70	8,70					
			3	раб кабинет	9,60		9,60					
			4	раб кабинет	8,80		8,80					
			5	кладовая		24,30	24,30					
				Итого по 3 пом.	80,20	33,00	113,20					
	4	4	1	шитовая		8,30	8,30					
				Всего по 1 этажу	189,90	204,70	393,60					
	Подвал											
	1	1	1		Входной хаиб		5,40		3,32			
					коридор		26,60					
					Двери, клетка		24,70					
				1	подсобная	21,10		21,10				
				2	Подсобная	4,00		4,00				
3				Подсобная	2,70		2,70					
4				подсобная	4,70		4,70					
5				котельная	26,40		26,40					
				Всего подв.	58,90		58,90					
2				1	1	1	Подсобная	40,40			40,40	3,50
						1	Подсобная	117,10			117,10	
		1	Гараж			21,30		21,30				
		1	кладовая			20,20		20,20				
5		1	1	1	Коридор		6,40	6,40				
				2	Раздевалка		18,30	18,30				
				3	Спортзал	132,90		132,90				
				4	Кабинет тренера	18,90		18,90				
					Итого по 5 помещ.	151,80	24,70	175,50				
6		1	1	1	Коридор		18,70		2,90			
				2	Прихожая		14,80					
				3	Турист.комната	17,10						
	4			Шахматный зал	116,10							
	5			Администр.комн	17,80							
	6			раздевалка		8,40						
	Итого по 6 помещ.	151,00	41,90	192,90								
Экспликация к поэтажному плану строения, расположенного в г. Балашов на нежилые и жилые строения ул. Волгодарского д.18 помещение № 2												
Дата записи	Этаж	Литер по плану	номер по плану строения	назначение частей помещения	Площадь по внутреннему обмеру, м <sup>2</sup> , в т.ч. предназначенная под помещение		Итого по этажу	Высота помещения по внутреннему обмеру				
					Административное							
					Основная	Вспомогательная						
	2	1	1	коридор			47,90	47,90				
			2	Класс	42,10		42,10					
			3	Класс	34,20		34,20					
			4	Класс	44,80		44,80					
			5	Лаборатория	10,40		10,40					
			6	Лаборатория	9,60		9,60					
			7	Коридор		2,70	2,70					
			8	Класс	36,00		36,00					
			9	Класс	29,10		29,10					
			10	Класс	35,00		35,00					
			11	Коридор		10,10	10,10					
			12	Лаборатория	7,20		7,20					
			13	Коридор		4,80	4,80					
			14	Класс	27,90		27,90					
			15	Класс	43,40		43,40					
			16	Кабинет директора	14,00		14,00					
		Итого по 1 этажу	333,70	65,50	399,20							
	2	2	1	1	Коридор			25,80				
				2	Кабинет заведующей	18,50						
				3	Кабинет инспектора	8,60						
				4	Кабинет инспектора	6,60						
				5	Бухгалтерия	8,30						
				6	Экономист	7,30						
				7	Подсобная		3,60					
					Итого по 2 пом.	49,30	29,40	78,70				
		Всего по 2 этажу	383	94,90	477,90							
		Всего по лит. АА	571,90	299,60	871,50							
	1	7	1	1	Спортзал	69,20		69,20	2,90			
				2	Подсобная		9,00	9,00				
					Итого по 7 пом.	69,20	9,00	78,20				
					Всего по лит. БББ	372,00	274,60	646,60				
				1	1	1	1	Коридор			5,00	
							2	Канцелярия			8,80	
3							Гараж			54,70		
				Итого по 1 пом.		68,50	68,50					
2				1	1	1	Гараж			28,10	28,10	
							Всего по лит. В			96,60		96,60
Д1				1	1	1	Подсобная	148,00			148,00	
Н1	1	1	1	Гараж	32,10		32,10					



# ПОЭТАЖНЫЙ ПЛАН



## ПЛАН ПОМЕЩЕНИЙ (ПОСЛЕ РЕМОНТА) 1 ЭТАЖ



 - коридор

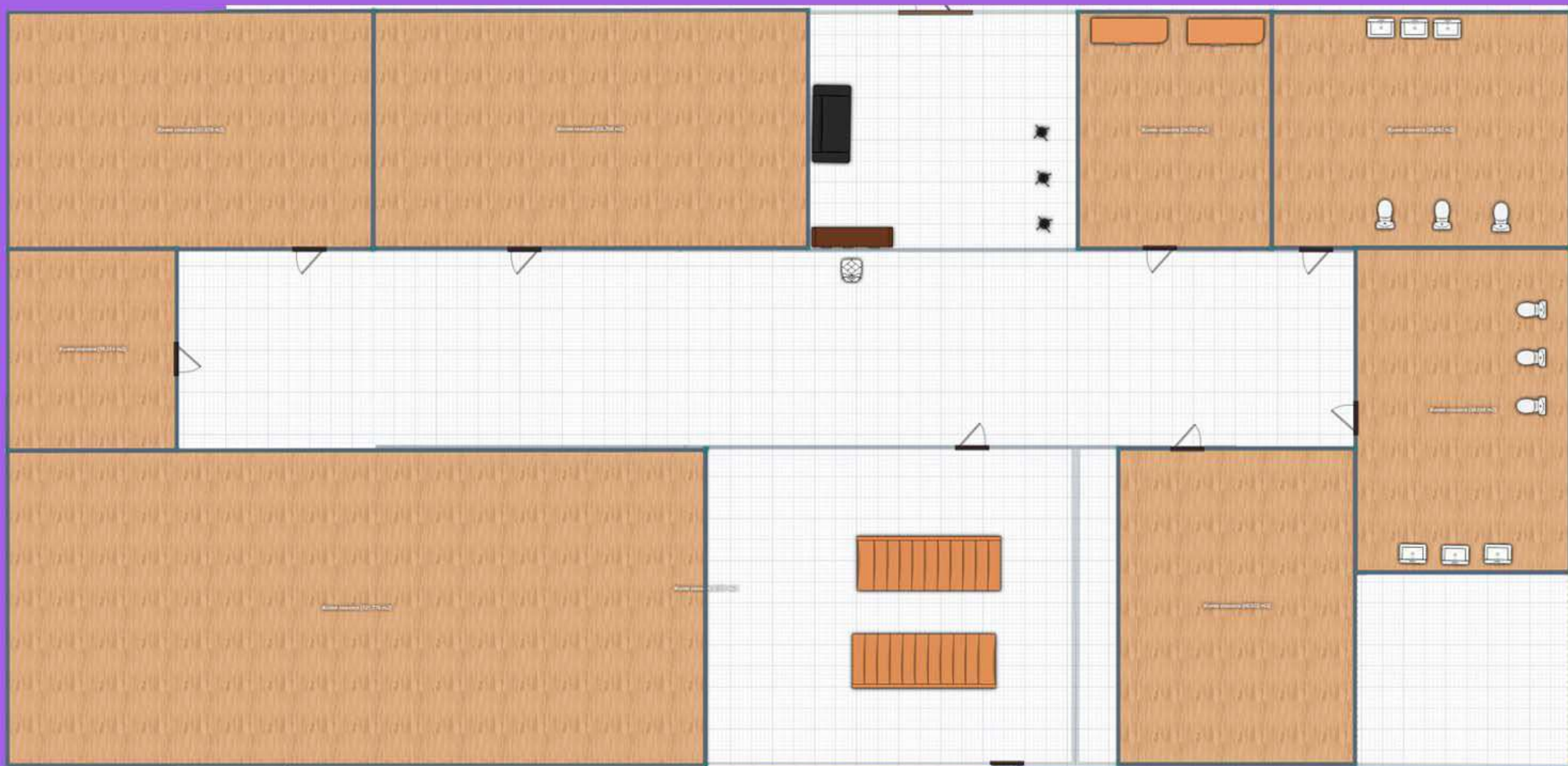
 - складское помещение

 - ресепшн

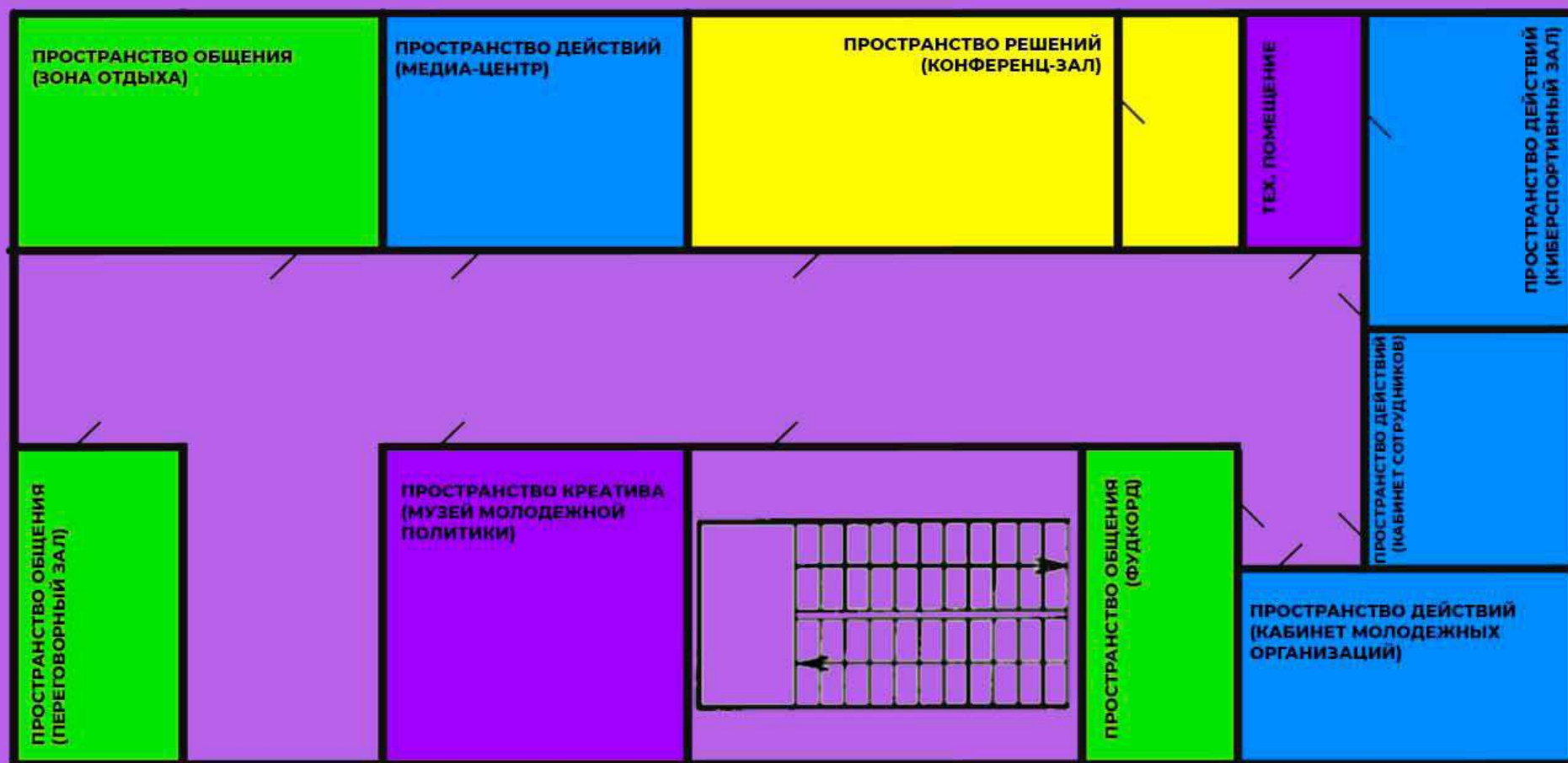
 - туалет



# ПЛАН ПОМЕЩЕНИЙ (ПОСЛЕ РЕМОНТА ПОМЕЩЕНИЙ) 1 ЭТАЖ



# ПЛАН ПОМЕЩЕНИЙ (ПОСЛЕ РЕМОНТА ПОМЕЩЕНИЙ) 2 ЭТАЖ





## ПЛАН ПОМЕЩЕНИЙ (ПОСЛЕ РЕМОНТА ПОМЕЩЕНИЙ) 2 ЭТАЖ



# ЭКСПЛИКАЦИЯ (ПОСЛЕ)

ЭКСПЛИКАЦИЯ								
к поэтажному плану строения, расположенного в г. Балашов на нежилые и жилые строения ул. Володарского д.18 помещение № 1								
Дата записи	Этаж	Литер по плану	номер по плану строения	назначение частей помещения	Площадь по внутреннему обмеру, м2, в т.ч. предназначенная под помещение		Итого по этажу	Высота помещения по внутреннему обмеру
					Административное			
					Основная	Вспомогательная		
	1	1	1	коридор		3,30	3,30	3,32
			2	Складское помещение		4,80	4,80	
			3	туалет		20,70	20,70	
			4	туалет		15,40	15,40	
			5	коридор		4,30	4,30	
			6	коридор		21,40	21,40	
			7	коридор/складское помещение		16,80	16,80	
			8	Складское помещение	36,40		36,40	
			9	Складское помещение	28,30		28,30	
			10	Складское помещение	21,70		21,70	
			11	Складское помещение	22,30		22,30	
		Итого по 1 пом.	108,70	80,70	195,40			
		Всего по 1 этажу	108,70	80,70	195,40			

ЭКСПЛИКАЦИЯ								
к поэтажному плану строения, расположенного в г. Балашов на нежилые и жилые строения ул. Володарского д.18 помещение № 2								
Дата записи	Этаж	Литер по плану	номер по плану строения	назначение частей помещения	Площадь по внутреннему обмеру, м2, в т.ч. предназначенная под помещение		Итого по этажу	Высота помещения по внутреннему обмеру
					Административное			
					Основная	Вспомогательная		
	2	1	1	коридор		47,90	47,90	3,25
			2	Пространство общения (зона отдыха)	42,10		42,10	
			3	Пространство действий (медиа-центр)	34,20		34,20	
			4	Пространство решений (конференц-зал)	44,80		44,80	
			5	Пространство решений (конференц-зал)	10,40		10,40	
			6	Техническое помещение	9,60		9,60	
			7	Коридор		2,70	2,70	
			8	Пространство действий (киберспортивный зал)	36,00		36,00	
			9	Пространство действий (кабинет сотрудников)	29,10		29,10	
			10	Пространство действий (кабинет молодежных организаций)	35,00		35,00	
			11	Коридор		10,10	10,10	
			12	Пространство общения (фудкорт)	7,20		7,20	
			13	Коридор		4,80	4,80	
			14	Пространство творчества (музей молодежной политики)	27,90		27,90	
			16	Пространство общения (переговорный зал)	14,00		14,00	
					Итого по 1 этажу	299,3	56,5	
		Всего	414,0	137,2	551,2			