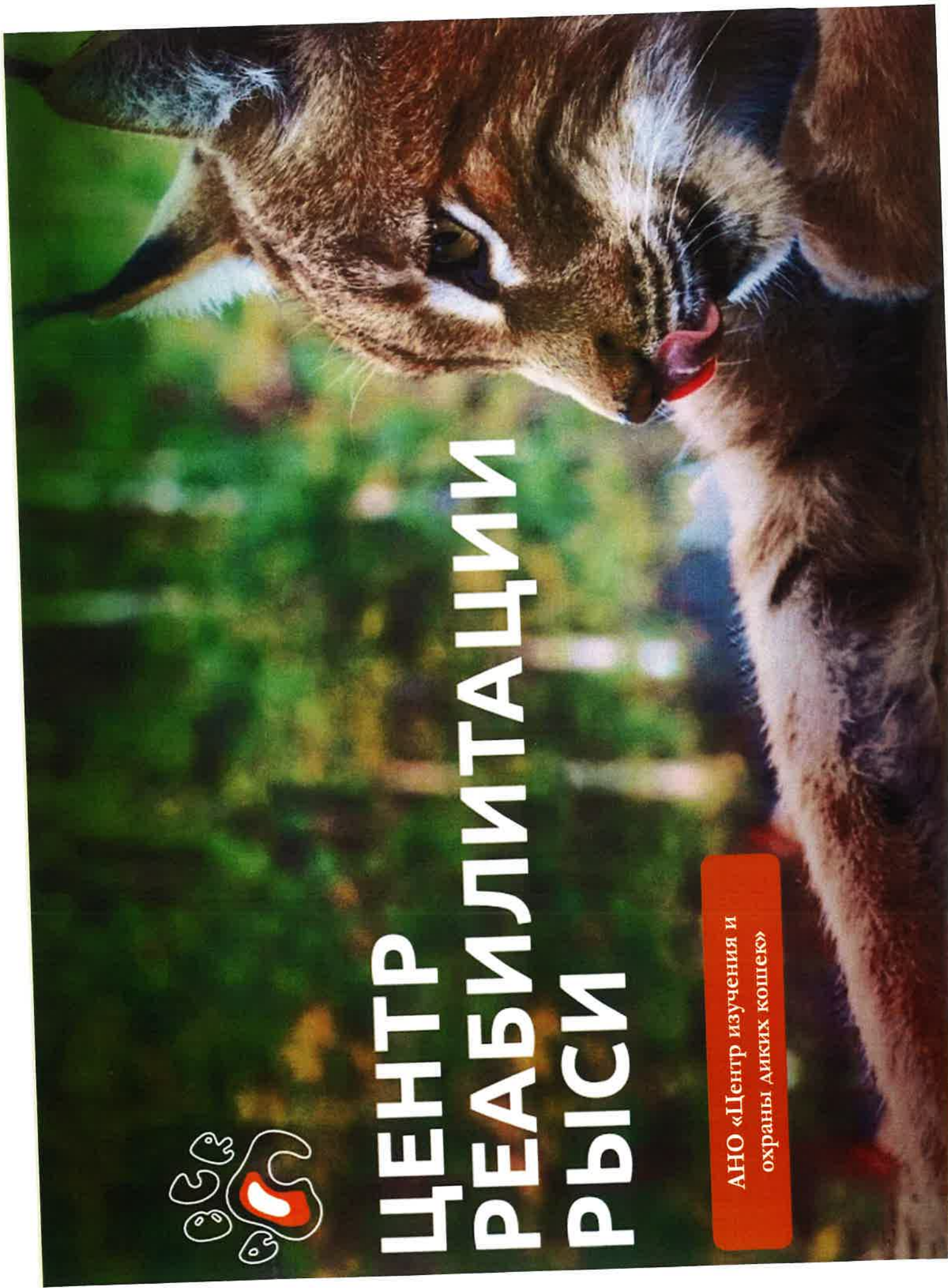


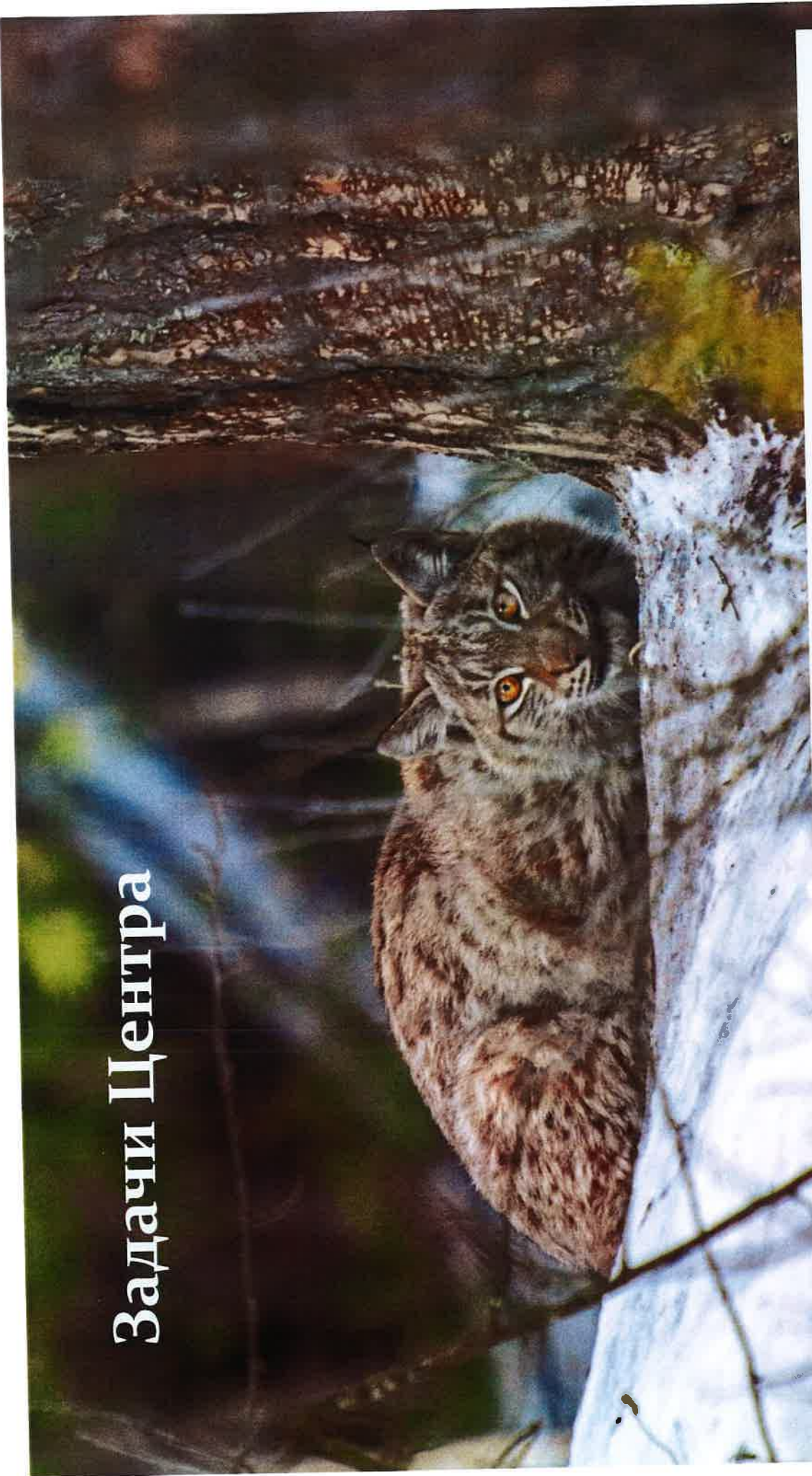


# ЦЕНТР РЕАБИЛИТАЦИИ РЫСИ

АНО «Центр изучения и  
охраны диких кошек»



## Задачи Центра



Спасение с последующим выпуском в дикую природу рысей, пострадавших от человека, а также рысей, нуждающихся в физической и поведенческой реабилитации по иным причинам.

Проведение комплексного обследования и оценки местообитаний с целью дальнейшего восстановления популяции рыси.

## Животные, которые проходят физическую и поведенческую реабилитацию в Центре



Ослабевшие взрослые особи рыси, пострадавшие от человека, нуждаются в физической и поведенческой реабилитации.



Каждый год более десятка котят рыси на территории РФ остаются без матери и самостоятельно не могут выжить в лесу.



Ранее приобретенные в качестве домашних питомцев рыси, от которых отказались хозяева, нуждаются в комплексной реабилитации прежде, чем обретут свободу.

# Карта выпусков животных в дикую природу за 2 года работы Центра



# Выпуск животных в дикую природу



2019 год.

Выпуск двух рысей на территории заказника «Позарым»

2020 год.

Выпуск двух рысей близ Национального парка «Мещера»

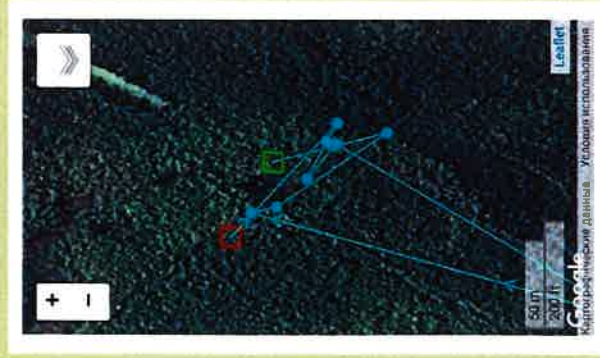
**Подготовительные мероприятия перед выпуском животных в дикую природу:**

Произведены замеры физических параметров животных;  
Надеты GPS-GSM ошейники.



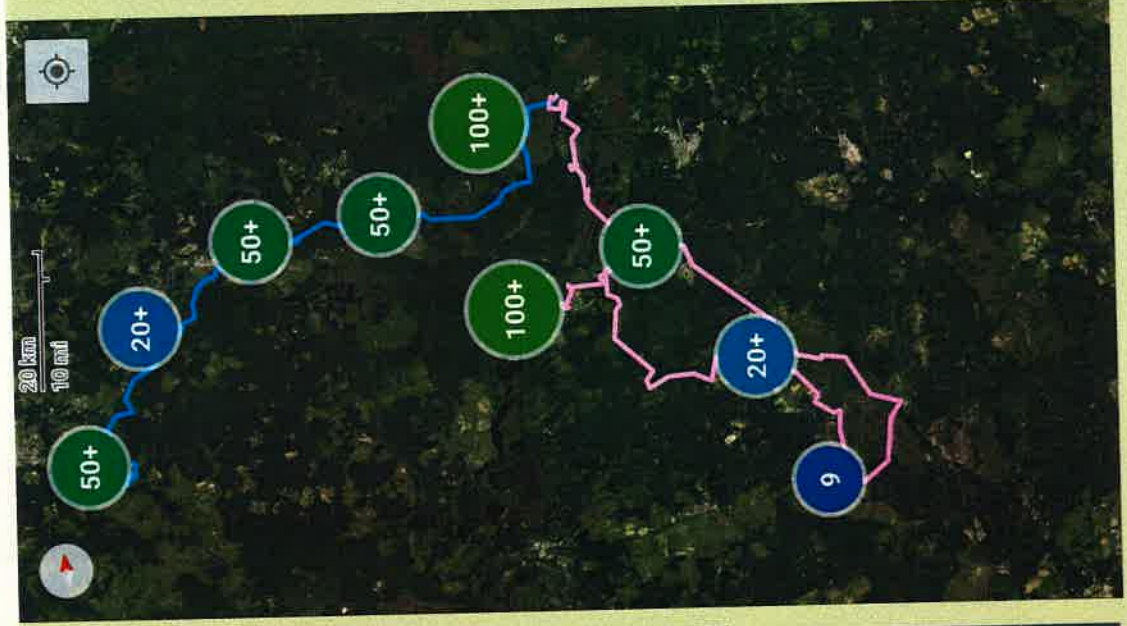
# Мониторинг зверей после выпуска

Ведется наблюдение с помощью GPS-GSM ошейников  
и проводится мониторинг на местности



# Мониторинг зверей после выпуска

Сбор данных на местности



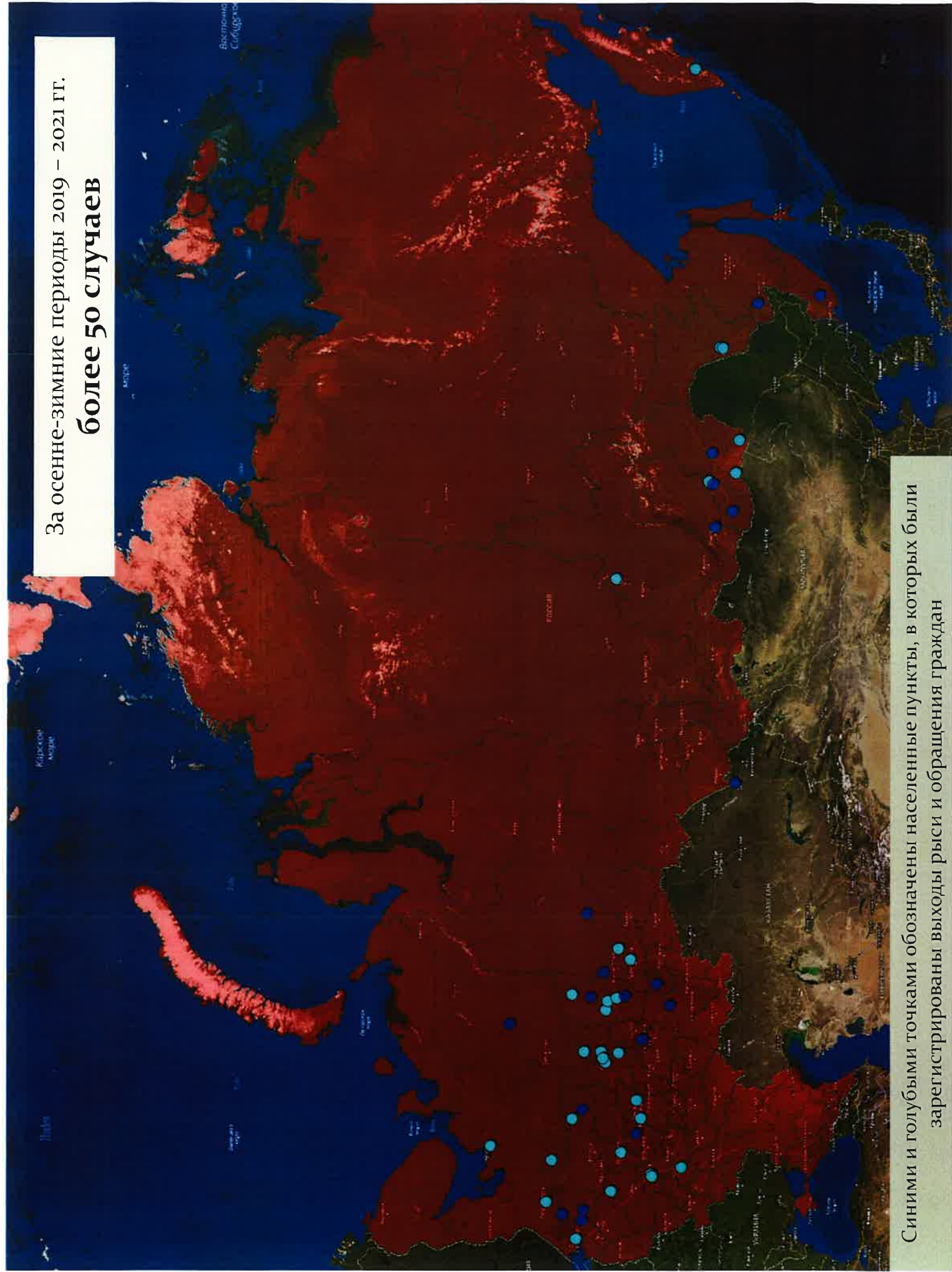
Данные с ошейников



Выпущенный в августе 2020 г. близ Национального парка «Мещёра» самец ушел от места выпуска на **100 километров** и обосновался на территории **Московской области**



За осенне-зимние периоды 2019 – 2021 гг.  
**более 50 случаев**



Синими и голубыми точками обозначены населенные пункты, в которых были зарегистрированы выходы рыси и обращения граждан

## Вольеры комплекса оснащены:

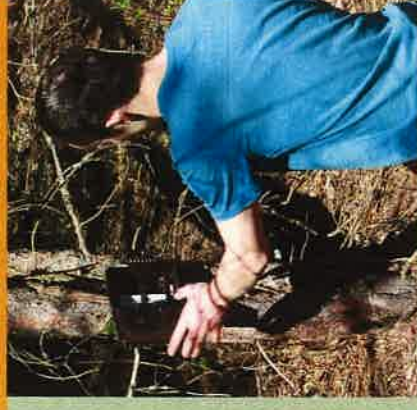
Стационарными камерами видеонаблюдения

Фотоловушками

Электрорастиками

Дополнительными 3D-конструкциями

Приставными ветеринарными вольерами



## Центр реабилитации рыси AVCSR – возможность сохранить популяцию рыси

На данный момент работа, которую проводит Центр, является уникальной и представляет высокую научную ценность, поскольку наши методы реабилитации и реинтродукции могут быть востребованы в тех районах, где рысь полностью исчезла как на территории России, так и в странах ЕС.



