

Организация
Республиканского реабилитационного центра для детей-подростков с девиантным поведением "Воины Света"



В Калмыкии за последние полтора года произошел рост числа зарегистрированных преступлений среди несовершеннолетних. Как подчеркнул прокурор республики Роман Тютюник, в Калмыкии за последние полтора года произошел рост числа зарегистрированных преступлений среди несовершеннолетних. В 2019 году - на 34,8 процента. В 2020 - на 47 процентов. Более 83,3 процента детей-правонарушителей из неполных и многодетных семей.

Но в Республике Калмыкия на сегодняшний день отсутствует учреждение, которое бы комплексно занималось работой с детьми-подростками с девиантным поведением, в том числе с их круглосуточным проживанием. И нарастающая проблема никак действенно не решается. Именно поэтому создание такого центра просто жизненно необходимо.

Нестабильность социально-экономической и политической жизни значительно расширяет спектр социальных, психосоциальных факторов, активно стимулирующих детскую безнадзорность, бездомность и социальное сиротство. Число безнадзорных и беспризорных детей с каждым годом увеличивается.



Основными причинами роста беспризорности являются неблагополучие семей, уклонение родителей от выполнения своих обязанностей по воспитанию и обучению детей, последствия социально-экономических преобразований в стране, недостаточное финансирование учреждений образования (в том числе учреждений дополнительного образования), социальной сферы, системы социально-реабилитационных учреждений для детей и подростков.



Социально-реабилитационный центр для несовершеннолетних может включать в себя следующие структурные подразделения:

приемное отделение

отделение перевозки
несовершеннолетних,
самовольно ушедших из семей

отделение социально-
правовой помощи

отделение социальной
диагностики

стационарное
отделение

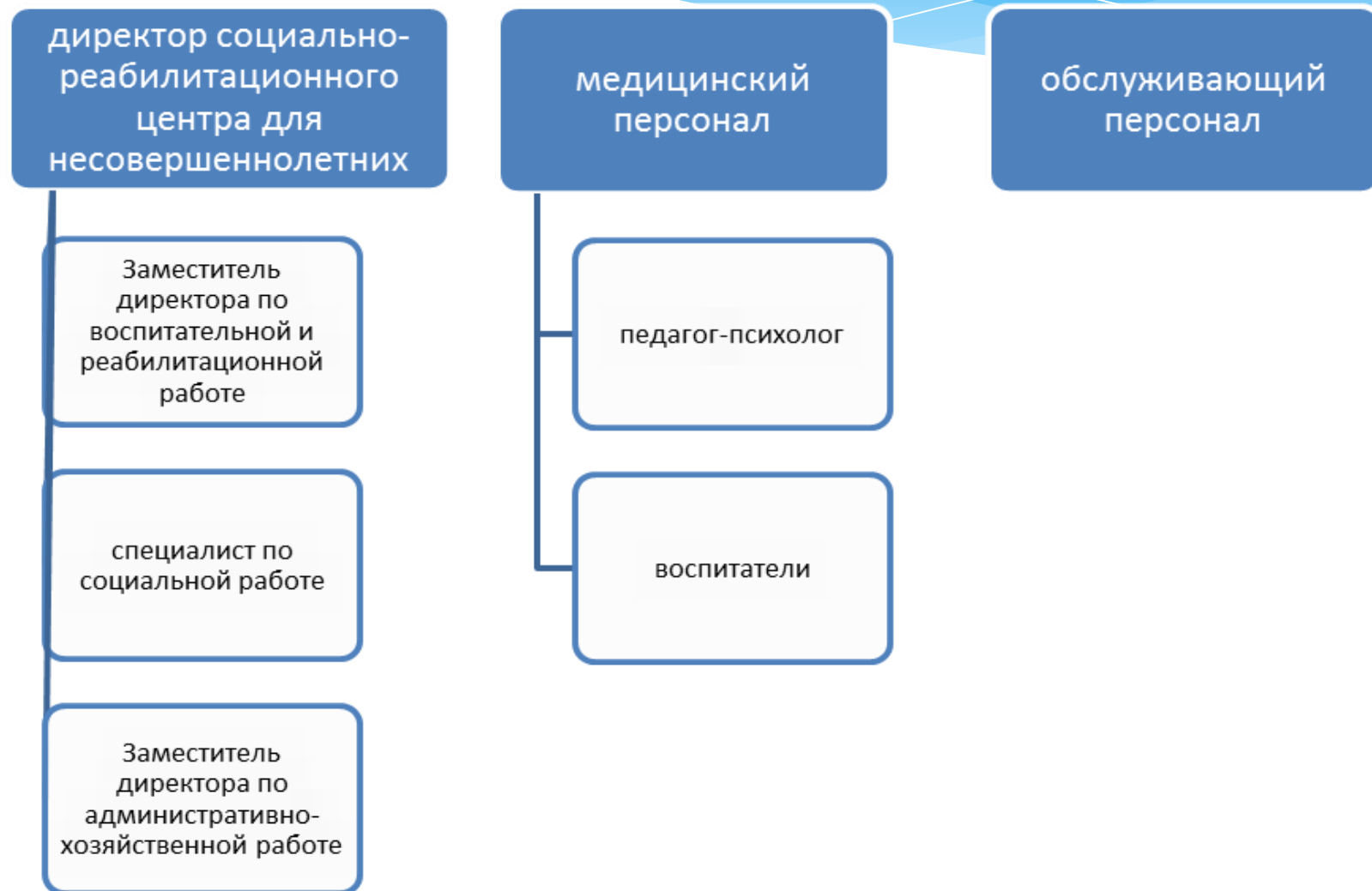
социальную
гостиницу

группу
длительного
пребывания

отделение помощи
семье и детям

группы дневного
пребывания и
социального
патронажа

Наименование подразделений, должностей



В своей работе отделу
соцобеспечения, на уровне
муниципального образования,
необходимо налаживать контакт
практически со всеми учреждениями:
районное управление образования,
больница, аптеки, ЖКХ, отделение
страхования, отдел занятости
населения и другие



Вывод:

Признав детство важным этапом в жизни человека, деятельность СРЦ утверждает приоритеты прав детей, удовлетворения их основных социально-экономических потребностей, воспитания, обучения и развития творчески активной, высоконравственной, физически, умственно и психически здоровой гражданской личности.



кдн, пдн, правоохранительные органы

The diagram consists of a central blue hexagon at the top, followed by three blue hexagons in a row below it. Below these are two more blue hexagons at the bottom. The text is distributed within and around these shapes.

социальные
службы

УПРАВЛЕНИЕ
ОБРАЗОВАНИЯ
ШКОЛЫ

СРЦ

родители или
законные
представители
детей

СПОНСОРЫ,
ЮР. ЛИЦА

ЖКХ

управляющие компании