

# По ту сторону фонтанов Путешествие с черным котом



Откуда берётся столько воды?



Не так давно в одном из скверов Петергофа поселились три кота – белый, черный и рыжий. Коты эти непростые, они умеют выполнять желания. Это вам подтвердит любой петергофский житель. Мы попросим их стать нашими гидами по Петергофу, ведь им на ушко нашептали немало интереснейших историй, связанных с нашим городом и его обитателям. По пути они будут задавать вам вопросы.

Подсказки – в QR- кодах (серые – видео, зеленые – текстовые).



## Путешествие с черным котом. Секреты Петергофа.

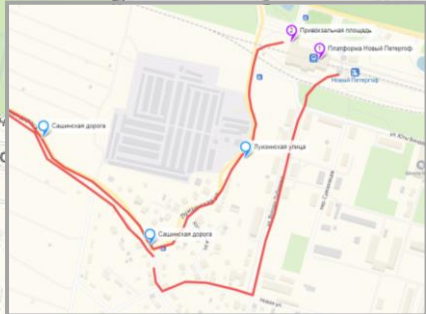
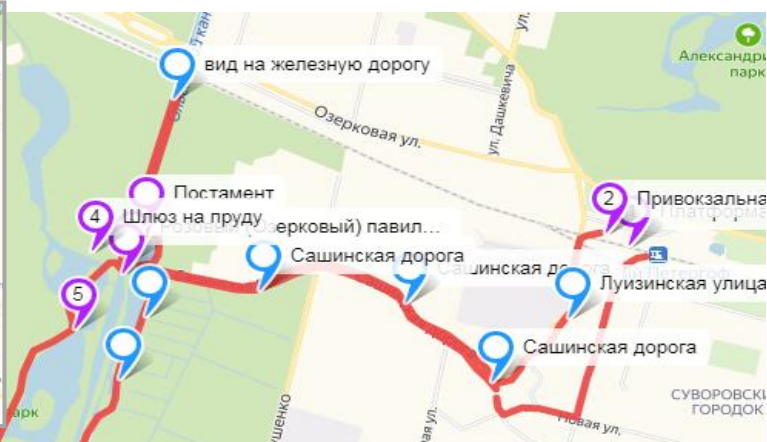
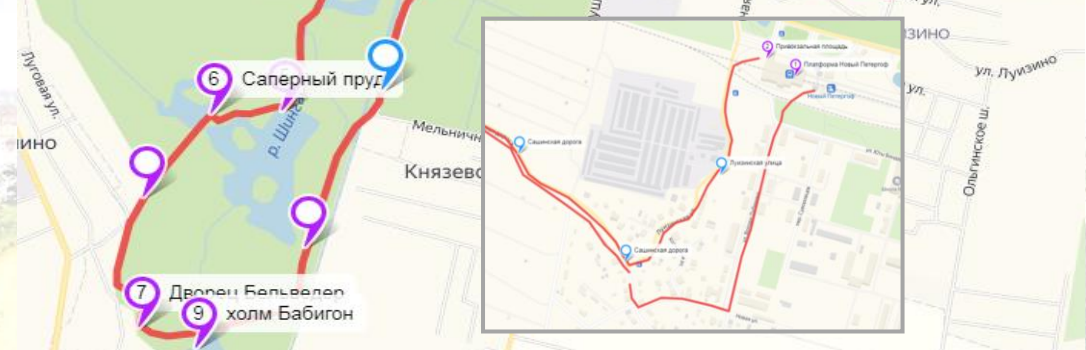
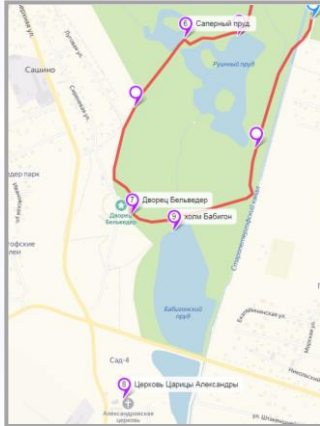
Оглянись вокруг. Кругом парки, пруды, каналы. А вы знаете, что все действующие фонтаны Петергофа за секунду выбрасывают в воздух более 1000 литров воды. Откуда берется столько воды в Петергофе? Вот в Версале есть река Сена, а здесь реки нет.

Для того чтобы это узнать нужно пройти несколько километров, поэтому предлагаем взять велосипед и совершить прогулку.

### Путь воды к фонтанам

Ваш маршрут представлен на картах. Воспользуйся подсказками через QR- код для ответов на вопросы, открывайте для себя новое.







## Локация 1. Платформа Новый Петергоф

Если у вас нет велосипеда, но вы мечтаете совершить увлекательное путешествие, предлагаем воспользоваться прокатом велосипеда. Включи геолокацию и найди велоцентр «Петергоф» на ул. Зверинской.




В такое путешествие можно было отправиться и в прошлом веке. На аллеях в парках можно было встретить императора.





В прошлом этот транспорт называли по-разному: «костотрясом», «бегомашиной», «велосамокатом», «пауком», «пенни-фартингом», «дэнди-хорсе», «бициклетом», а в наши дни - велосипедом. Как ты думаешь, что означает это название?

? В 19 веке это транспорт развивал диапазон скоростей от 15 до 30 км/ч. Предлагаю тебе проверить, а с какой скоростью будешь передвигаться ты на котопрогулке? \_\_\_\_\_





## Локация 2. Привокзальная площадь

Рассмотрите «жемчужину» неоготического стиля – вокзал Новый Петергоф. Планировка наружной части вокзала - уменьшенная копия итальянского собора, в реставрации которого принимал участие в 1843г. архитектор Н.Бенуа.



О каком соборе идет речь? По каким признакам удалось определить?



Успения Богородицы в Орвието



Миланский собор Дуомо



Санта-Мария-дель-Фьоре. Флоренция



Найди на фасаде вокзала герб барона А. Штиглица. Именно ему установлен памятник на площади. Почему этот человек назван «гражданином» и «меценатом»? Ты догадался, что именно он пожертвовал деньги на строительство ж/д от Петербурга до Петергофа. На западном фасаде рассмотри герб барона, найди насекомое и подумай, почему выбран этот символ?



Вставь слово в русские пословицы и подумай, почему для Петергофа этот символ очень важен.



Маленькая \_\_\_\_\_ человека большому уму учит  
\_\_\_\_\_ и на себя, и на людей, и на Бога трудится





Для того, чтобы увидеть путь воды, мы отправимся в Луговой парк.



Кстати, как ты думаешь, почему парк так странно называется?



Если ты разгадаешь ребус, то узнаешь второе название парка.



Петергоф - творение рук многих людей. Благодаря императорам Петру I и Николаю I, гидравлику Туволкову, садовым мастерам Эрлеру и Архипову, инженеру Пилсудскому, лесоводу Петерсону и архитектору Штакеншнейдеру мы можем увидеть путь воды проходящей через один из живописнейших парков России 19 века.



Найди соответствие, открой для себя личностей, которые создавали путь воды. Гидротехнические сооружения 18 века благодаря им в 19 веке превращаются в пейзажный парк с увеселениями, а вода прудов, связанных между собой, на 20 метров поднимает струю фонтана Самсон.

Эрлер

Николай

Пилсудский

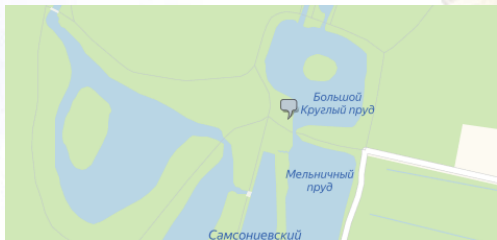
Штакеншнейдер





### Локация 3. Розовый (Озерковый) павильон.

Проложи по карте путь к Луговому парку. Поезжай по улицам с красивыми названиями – Сашинская, Луизинская. Ты видишь «парк без границ» с рукотворными лугами и водоемами.



Разгадав ребус, узнаешь фамилию главного инженера, То, как сегодня подается вода к фонтанам Петергофа это его заслуга.





Как ни странно, но первое, что мы посетим - это дворцовый павильон.



Прокатись вокруг пруда и найди место - перешеек, у которого сближаются все три пруда.

Теперь ты понимаешь, откуда у павильона появилось название Озерковый?





Рассмотри этот помост. 11 июля 1851 года, здесь проходило мероприятие под открытым небом. Как ты думаешь, в честь какого события было устроен праздник?







Найди на другой стороне Большого Круглого пруда сохранившийся постамент, как ты думаешь, что на нем было установлено?



- Памятник Николаю I
- Нимфа
- Инженерный циркуль
- Аллегорическая фигура ВОДЫ



? Если вы хотите увидеть часть фонтанного водовода, спрятанного в трубы, придется прокатиться по липовой аллее до железной дороги.

? Главная загадка Петергофа, его отличие – вода течет?






## Локация 4. \_\_\_\_\_ на пруду.

Ну что же двигаемся дальше к следующему пруду. Найди гидротехническое сооружение. Мы почти у цели!

Ш,  З

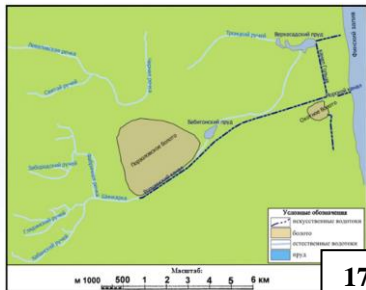


 Давай остановимся на берегу и рассмотрим, как это работает, есть ли механизмы, насос? Посмотри, как поступает вода.

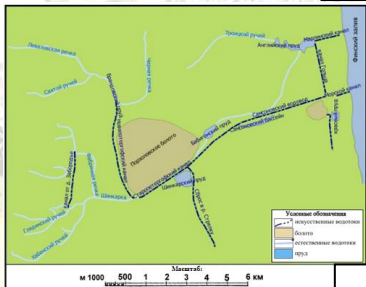
 Для регулирования воды, поступающей с Ропшинских высот, были установлены 20 необычных технических приспособлений, 6 из которых являются двойными.



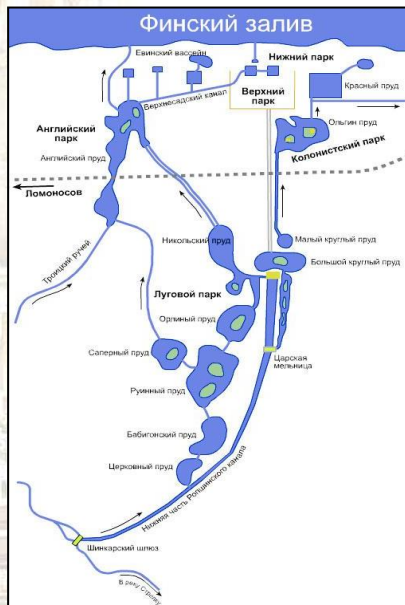
Рассмотри генеральные планы Петергофского водовода 1720 - 1725 годов, 1825 года и карту современного Петергофского водовода. Видны изменения?



1720 - 1725 гг.



1825г.





## Локация 5. Орлиный пруд.

Давай обогнем пруд и отправимся на север по его западному берегу. Кстати, ты уже выяснил название пруда?

Если нет – разгадай ребус.



Можешь ли ты предположить, откуда пришло это название?

Не огорчайся. Одну из версий выдвигает петергофский краевед В. Ардикуца «на этом островке в середине XIX века была установлена скульптурная группа "Орлы, нападающие на барана, автором ее был знаменитый скульптор П.К.Клодт».



Пройдя большой путь, ты уже понимаешь, как устроена подача воды к петергофским фонтанам.



Рассмотри карту. Вода через систему прудов-накопителей и каналов подается тремя ветвями:

➤ **Центральная** (через Самсоновский бассейн);

➤ **Восточная** (Мельничный пруд, Ольгин пруд, Красный пруд);

➤ **Западная** (Орлиный пруд, Запасный пруд, Никольский пруд, Английский пруд).

Определи, к каким каскадам направлены ветви водовода: Золотая гора, Большой каскад, Шахматная (Драконова) гора.





## Локация 6. Саперный пруд.

Название этого пруда до сих пор вызывает у многих недоумение.



Когда-то здесь стоял памятник с надписью: «Подвигам Лейб-гвардии Саперного батальона».

3 июля 1817 г. шефом батальона был назначен будущий император Николай I – великий князь Николай Павлович.



Как ты думаешь? Какой символ, знак различия, кроме двуглавого орла был на кивере (головной убор) гвардии сапера:

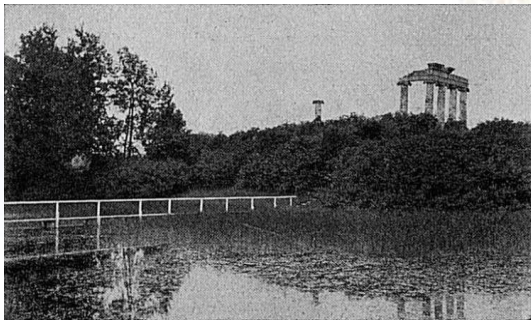
- скрещённые пушечные стволы
- скрещённые якоря
- скрещённые топоры
- факел, молнии, лавровый венок





## Локация 7. \_\_\_\_\_ пруд.

Ну что же продолжаем движение? Следующий пруд по дороге к Бельведеру.



”1ЦЫЙ

Как и на многих прудах в центре есть островок. Раньше на нем стоял «разрушенный греческий храм». Сегодня мостика нет.



Из чего строились эти руины?

- мрамор, доставленный из Греции;
- оставшиеся материалы от другой постройки;
- мрамор каньона Рускеалы;
- деревянные конструкции.





## Локация 8. Двухэтажный дворцовый павильон Бельведер.

В переводе с фр. *Belvédère*, от итал. *belvedere* — «прекрасный вид», лёгкая постройка на возвышенном месте, позволяющая обозревать окрестности.



Соответствует ли он своему названию? Сравните современный вид здания с первоначальным проектом. Чего не хватает?



Сделайте несколько фотографий. Какие сегодня открываются виды с возвышенности? Что изменилось?





На какую культуру ориентировался архитектор? Узнаешь знаменитый образец, взятый за основу?



Найди пустые постаменты, как вы думаете, что исчезло?



Дворец Бельведёр является доминантой Лугового парка, как вы думаете, что он символизирует?

- Власть
- Красота
- Романтизм
- Гармония
- Любовь
- Богатство



Кого Николай I боготворил так, что в Петергофе велел строить здания разных стилей? Ее называл?



Давайте прогуляемся по "попóву холму" (Папигóндо), так это место называлось на шведских картах, и найдем красивый вид на храм с шатровой колокольней.





## Локация 9. Храм святой благоверной Царицы Александры.

Давай взглянем на храм.

Как думаешь? Что символизирует форма куполов храма?



### ШЛЕМОВИДНЫЙ

Символ бесконечной борьбы добра со злом



### ЛУКОВИЦЕВИДНЫЙ

Символ молитвы, стремления к небесам



### СФЕРИЧЕСКИЙ

Символизирует вечность



Кто в основном были прихожане церкви?

- крестьяне близлежащих деревень
- многочисленная свита царя
- жители Петергофа
- императрица с фрейлинами



Теперь оглянись, это не самая высокая точка. Вдалеке виднеются Ропшинских высоты, от которых на север идет несколько дорог и каналов.

## Локация 10. Бабигонская возвышенность.

Перед тобой перспектива Петергофа. Видишь купола собора Петра и Павла? Это ориентир. Там, на Ольгином пруду находятся два павильона-дворца, созданные Штакеншнейдером для любимой семьи Николая I?



Внизу, строго не север, течет канал. Почему это не речка, а канал? Он течет по естественному руслу или вырыт рукотворно?



Рассмотри чертеж инженера Пилсудского? В чем уникальность Петергофа? Давай вместе, до конца разгадаем эту загадку.



## Над созданием маршрута «Откуда берётся столько воды?» работали:

- ученики 10 «а» класса ГБОУ школа № 411 «Гармония»:  
Зеленкова Дарья – руководитель группы, Белявская Ксения, Булгакова Евгения, Пирожкова Анна, Ламзин Денис, Чакляров Николай.
- Вероника Владимировна Шибанова, учитель искусства, методист по истории и культуре Санкт-Петербурга и МХК;
- консультант – Елена Николаевна Коробкова, заведующая кафедрой культурологического образования СПб АППО, доцент, канд. пед. наук.



