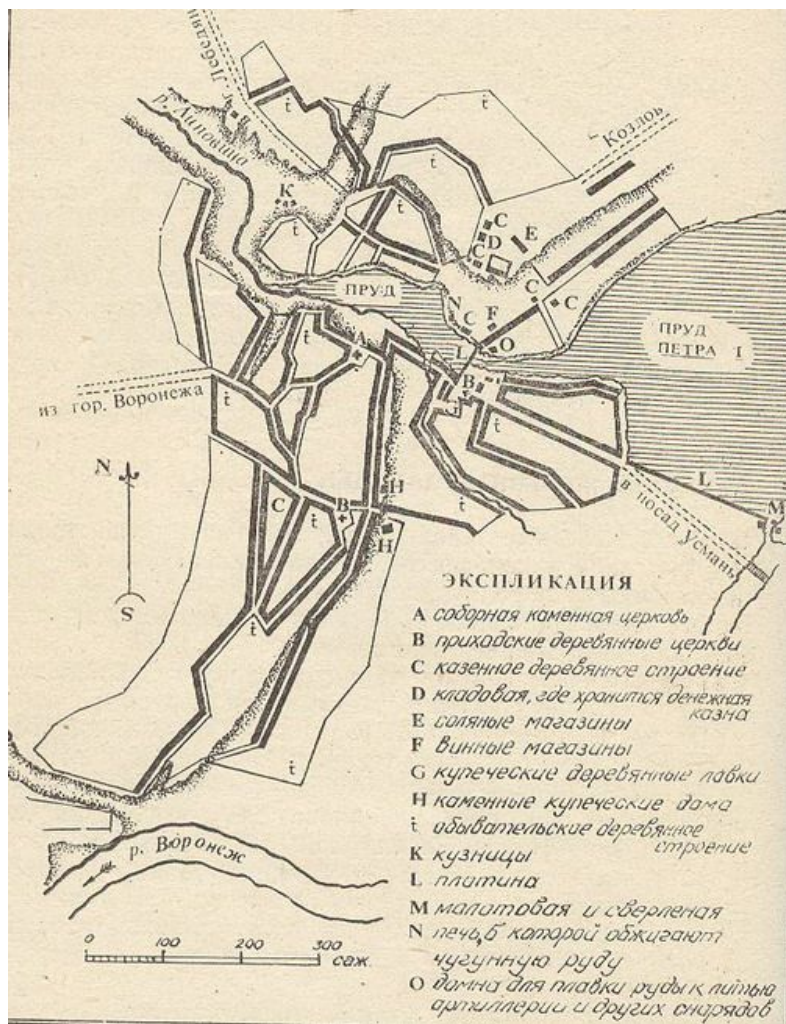


Из истории Нижнего парка города Липецка. Нижний парк: вчера, сегодня, завтра

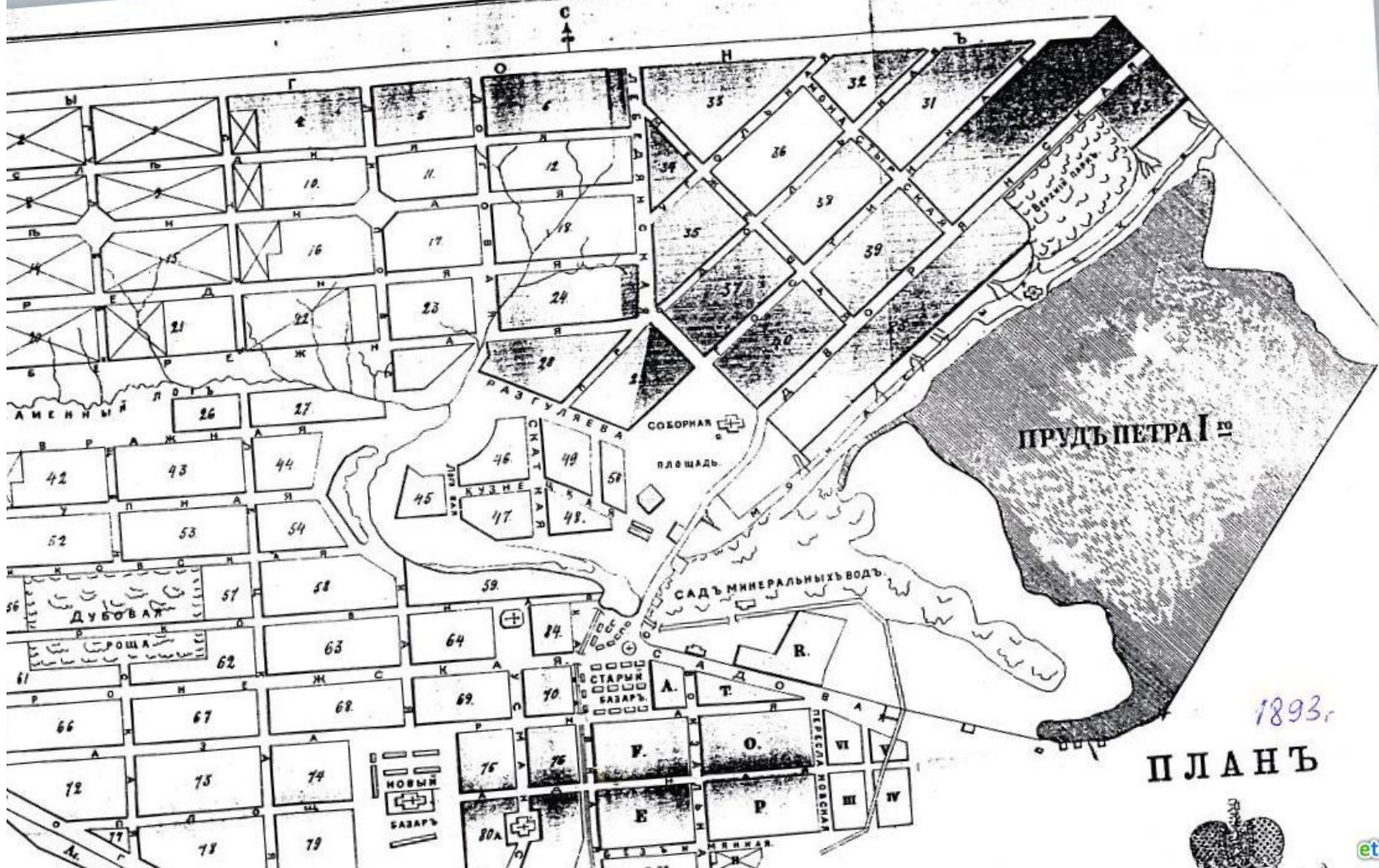
Волонтерская работа- вставить старинные фотографии без подписи- курортного зала(курзал), Нижнего парка города Липецка [Фотоархив](https://vk.com/album-221342316_295968128)
[.https://vk.com/album-221342316_295968128.](https://vk.com/album-221342316_295968128)
Карты Липецка <http://www.etomesto.ru/russia/maps.php>

...



План Липецка 1787 год

http://www.etomesto.ru/img_map.php?id=7184

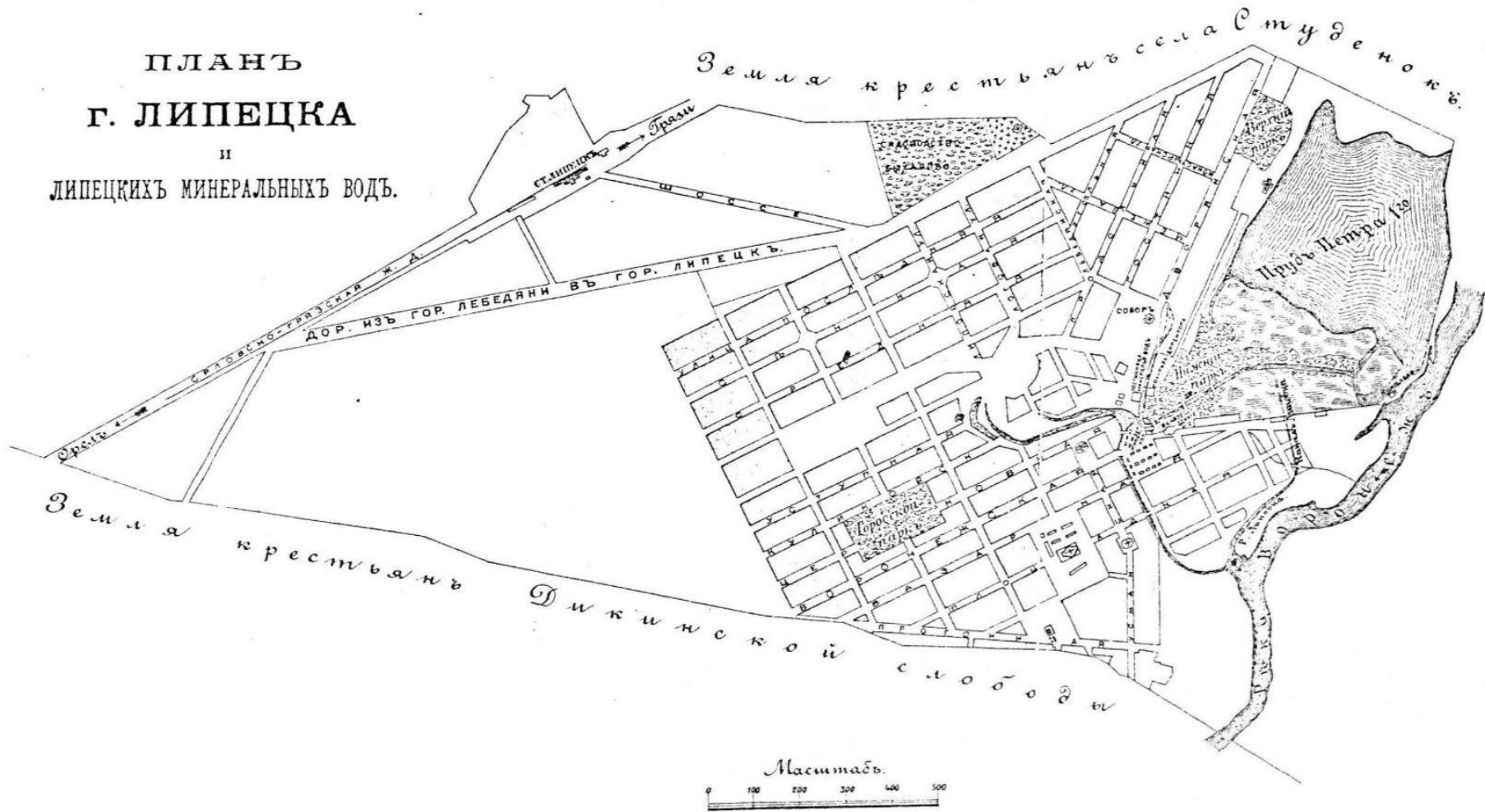


1893г.

ПЛАНЪ



ПЛАНЪ
Г. ЛИПЕЦКА
И
ЛИПЕЦКИХЪ МИНЕРАЛЬНЫХЪ ВОДЪ.





План г. Липецка 1900 года

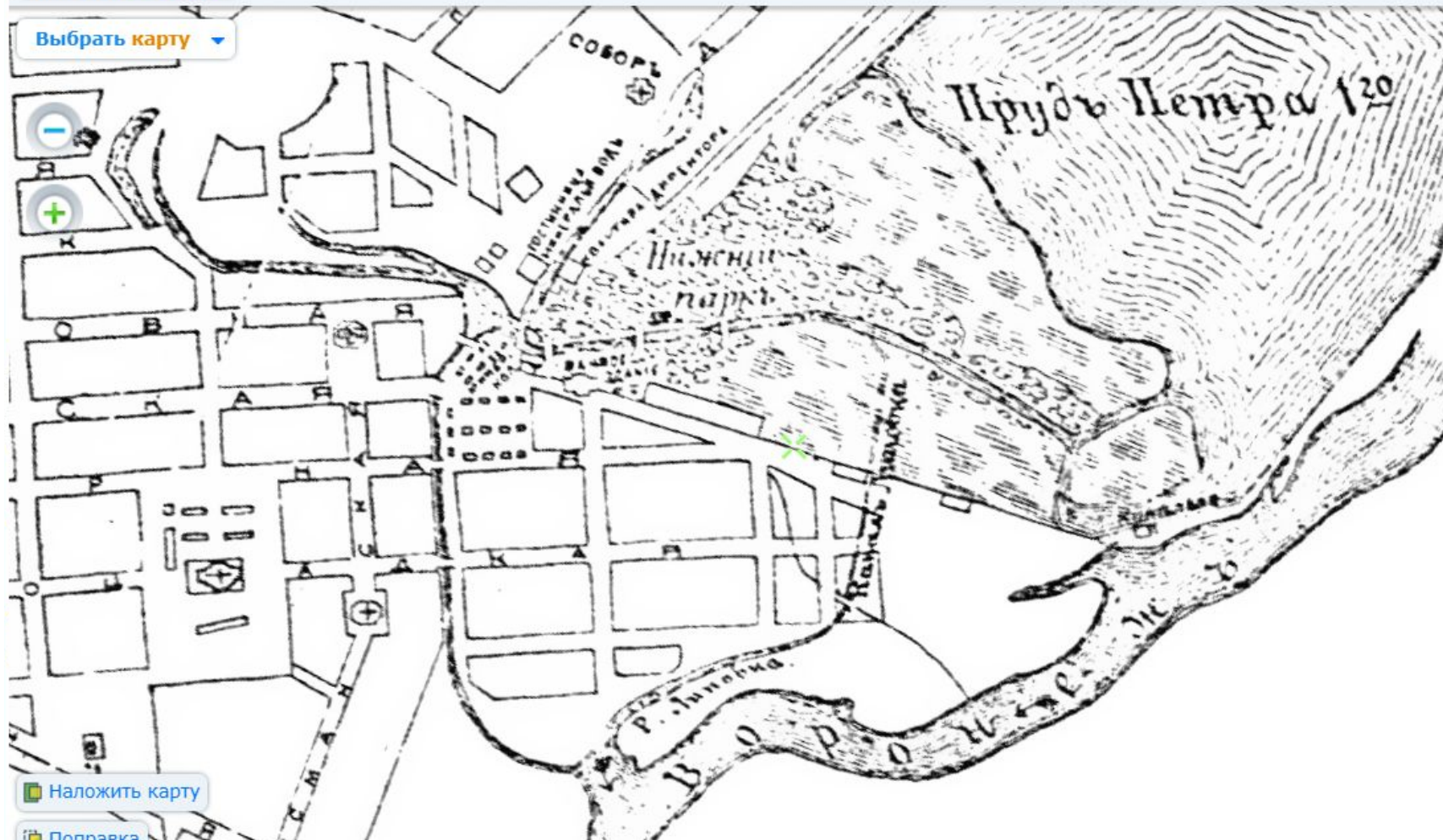
Выбрать регион ▾

Выбрать карту ▾



Наложить карту

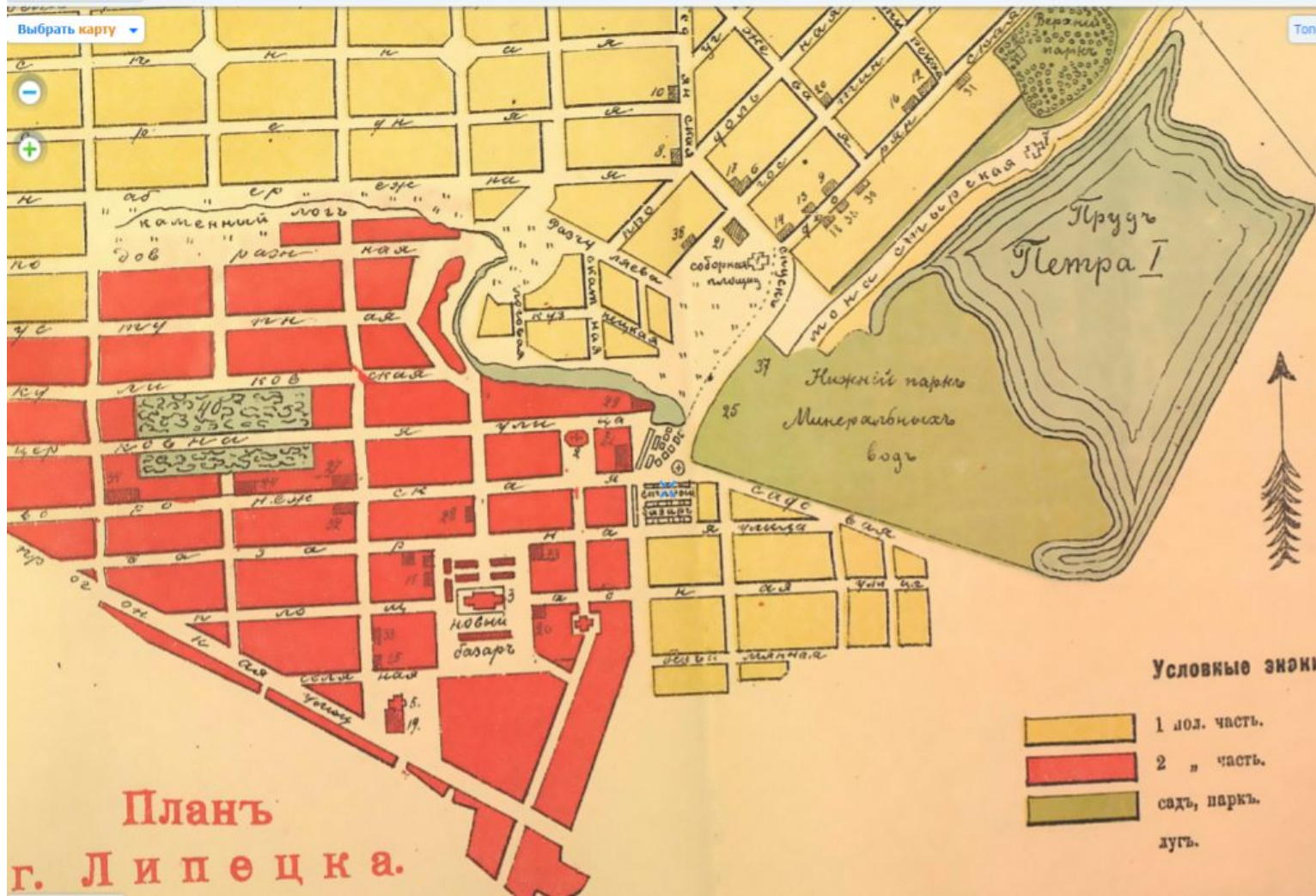
Поправка



Выбрать регион

Выбрать карту

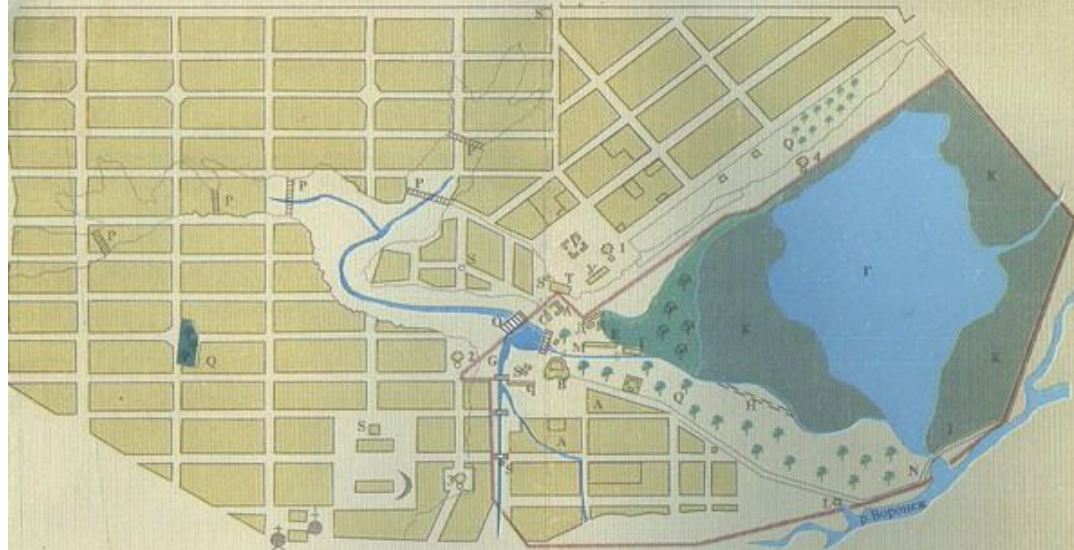
Топо



Планъ
г. Липецка.

Условные знаки:

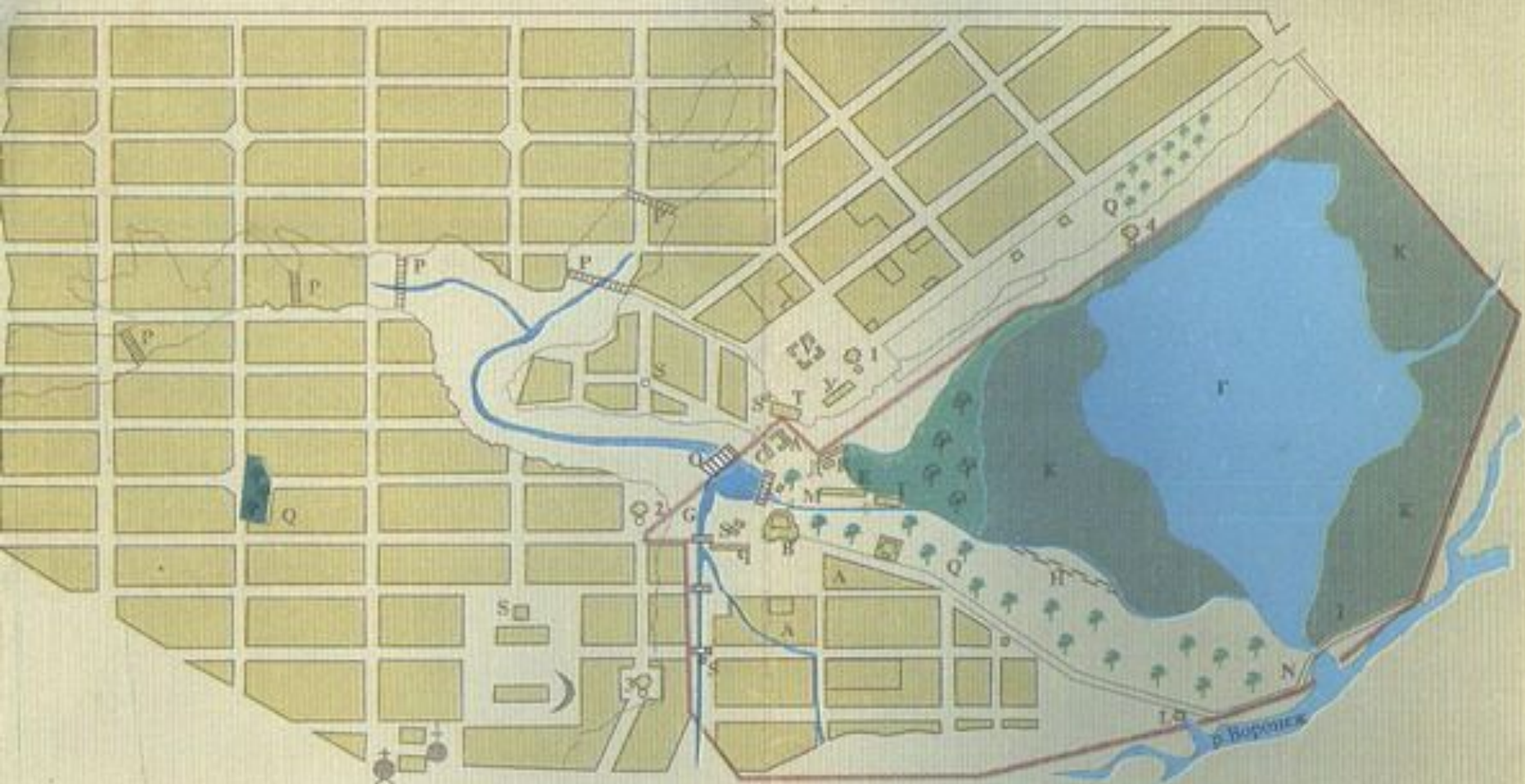
- 1 лоз. часть.
- 2 " часть.
- садъ, паркъ.
- дугъ.



— Граница отвода земли курорту "Липецкие минеральные воды"

- А — Строения, назначенные в 1810 году при Липецких Минеральных водах не выстроены и в 1816 году отменены
- В — Павильон главного минерального источника вместе с назначенной, но не выстроенной каменной Галлереей
- С — Госпиталь
- Д — Бывшая заводская контора
- Е — Старая галлерей, сделанная из тесу, с подсобной пристройкой в 1820 г. произведенной
- Ф — Купальня
- Г — Предполагаемый канал из верхнего пруда в реку Воронеж
- Н — Канал, проектируемый Г. Сомовым
- И — Вода в нижнем пруду ныне существующая и нижняя плотина
- К — Обмелевшая и камышом заросшая часть одного пруда
- Л — Нижняя мельница
- М — Верхняя мельница

- О — Назначенный по плану новый городской мост не выстроен
- Р — Предполагаемые перехваты для удержания песку
- Q — Глубинные сады
- Р — Винный подал и флигель для ведерной продажи вина
- С — Старые питейный дома
- Т — Почтовый дом
- У — Гостинный ряд не выстроен
- Церкви:
- 1 — Соборная Рождества Спасителя
- 2 — Вознесение Господне
- 3 — Покров Пресвятой Богородицы
- 4 — Рождества Спасителя, назначенная к сломке
-) — Торговая площадь с мелочными рядами
- ⊕ — Соляные амбары
- * — Новостроящийся острог
- ч — Мелочные подвижные торговые лавочки



— Граница отвода земли курорту "Липецкие минеральные воды"

Граница отвода земли курорту "Липецкие минеральные воды"

- А — Строения, назначенные в 1810 году при Липецких Минеральных водах не выстроены и в 1816 году отменены
- В — Павильон главного минерального источника вместе с назначенной, но не выстроенной каменной Галлереей
- С — Госпиталь
- Д — Бывшая заводская контора
- Е — Старая галлерея, сделанная из тесу, с подсобной пристройкой в 1820 г. произведенной
- Ф — Купальня
- Г — Предполагаемый канал из верхнего пруда в реку Воронеж
- Н — Канал, проектируемый Г. Сомовым
- І — Вода в нижнем пруду ныне существующая и нижняя плотина
- К — Обмелевшая и камышом заросшая часть одного пруда
- Л — Нижняя мельница
- М — Верхняя мельница

- Н — Спуск для вешней воды
- О — Назначенный по плану новый городской мост не выстроен
- Р — Предполагаемые перехваты для удержания песку
- Q — Публичные сады
- Я — Винный подвал и флигель для ведерной продажи вина
- С — Старые питейный дома
- Т — Почтовый дом
- У — Гостинный ряд не выстроен

Церкви:

- 1 — Соборная Рождества Спасителя
- 2 — Вознесение Господне
- 3 — Покров Пресвятой Богородицы
- 4 — Рождества Спасителя, назначенная к ломке
-) — Торговая площадь с мелочными рядами
- — Соляные амбары
- * — Новостроящийся острог
- ч — Мелочные подвижные торговые лавочки



© fotostarina.ru



Г. Липецкъ. Цвѣтникъ въ нижнемъ паркѣ

Фотоальбом исторических фотографий https://vk.com/album-221342316_295968128

Карты Липецка онлайн: http://www.etomesto.ru/download.php?map=lipeck_1900







Южная площадь базара. Видъ курзала и часовни. г. Липецкъ



Каменный мостъ около ваннаго зданія въ г. Липецкѣ.





5889

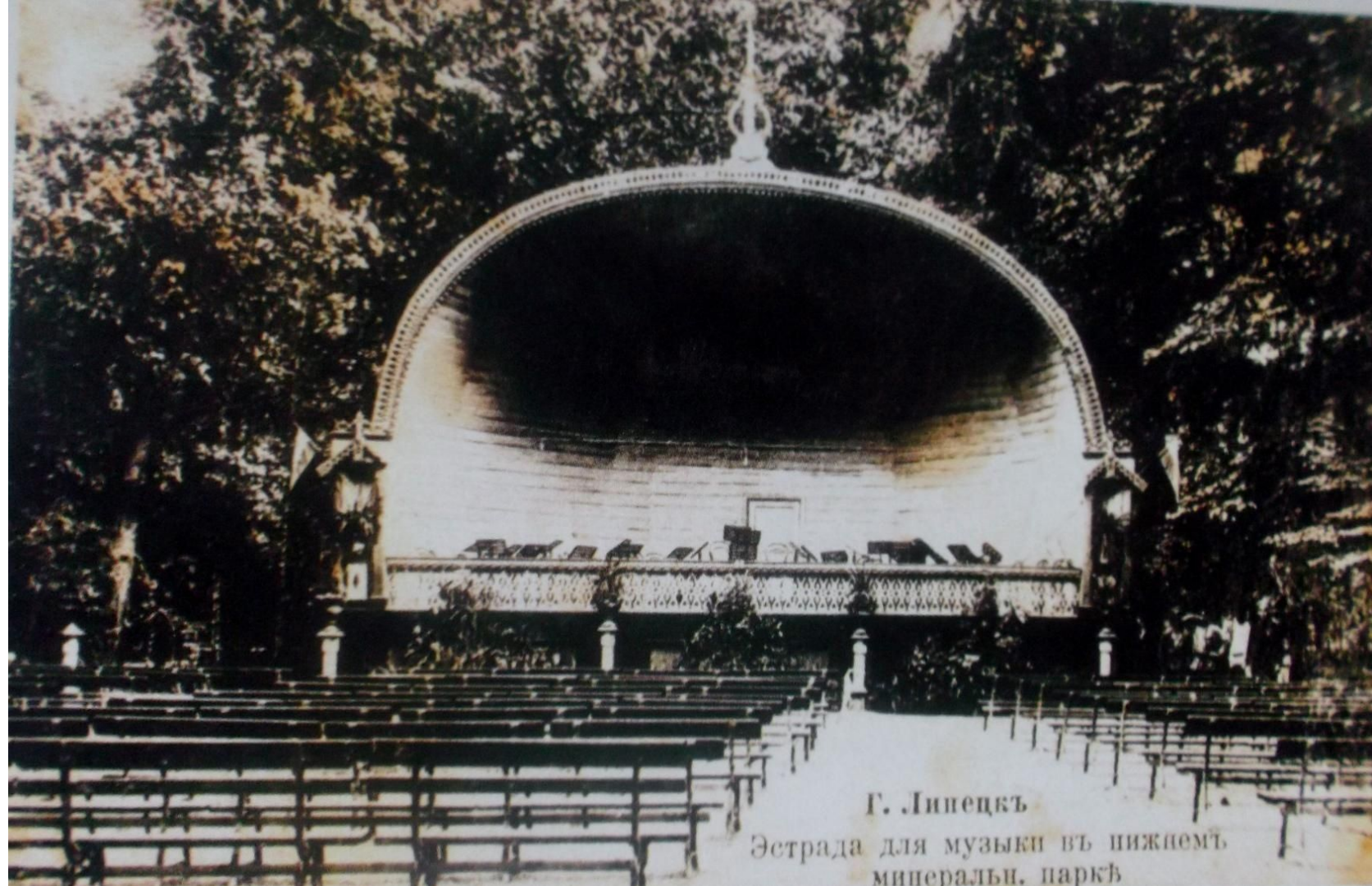
Ярославль. НКЖ. Парк им. А.А. Бойкова. 1908 г. Ю.А. Бойкова.

© fotostarina.ru



Г. Липецкъ. Цвѣтникъ въ нижнемъ паркѣ





Г. Линецкѣ

Эстрада для музыки въ нижнемъ
минеральн. паркѣ



/Липецк вчера и сегодня/

Аллея Борисовскаго и аллея къ рѣкѣ Воронежъ въ г. Липецкѣ.





Дипецк вчера и сегодня.



/Липецк вчера и сегодня/



/Липецк вчера и сегодня/



Липецк вчера и сегодня

После

1917 года



/Липецк вчера и сегодня/



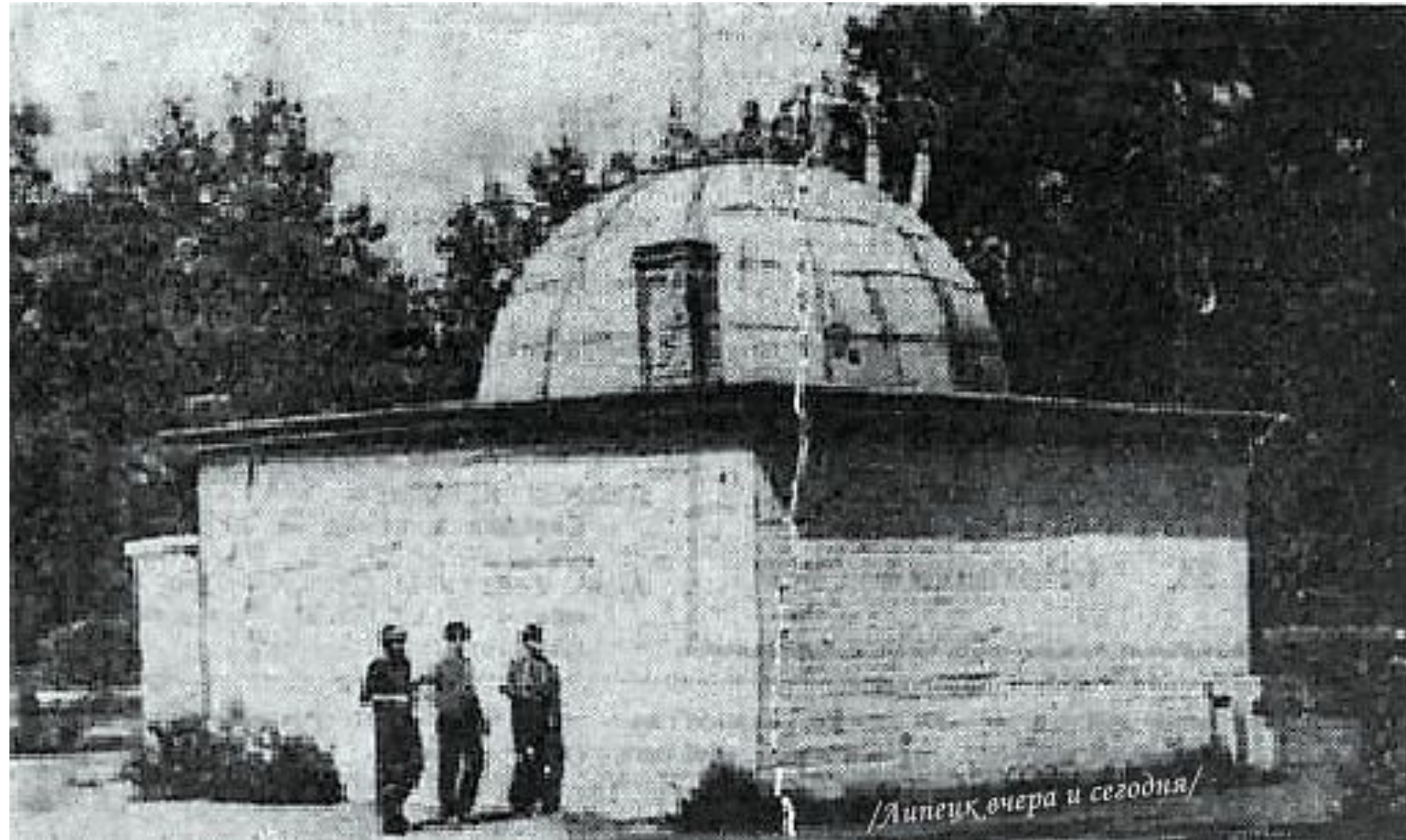
Аллея Нижнего парка (фото 1933 г.)



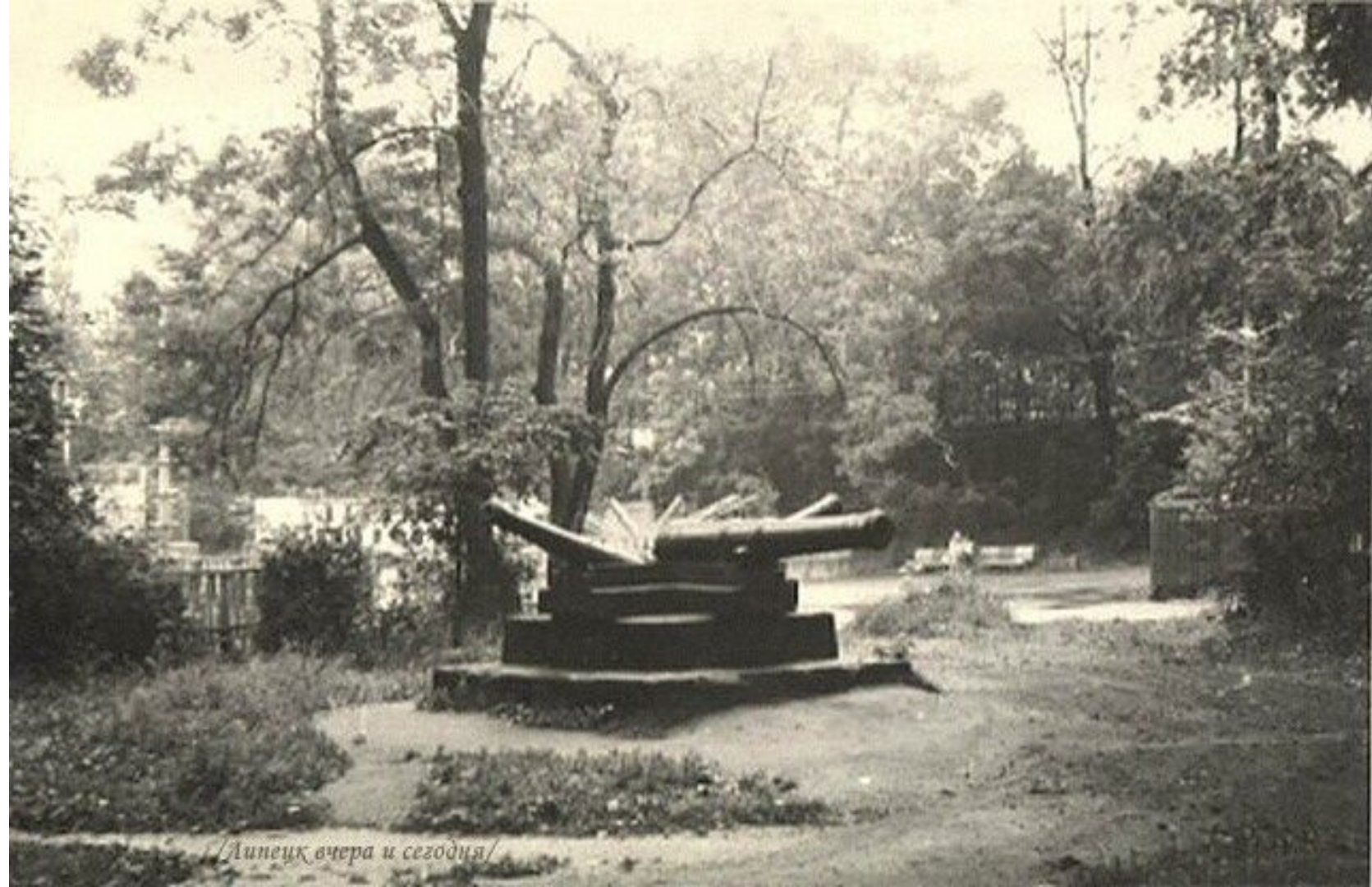
После

1945 года



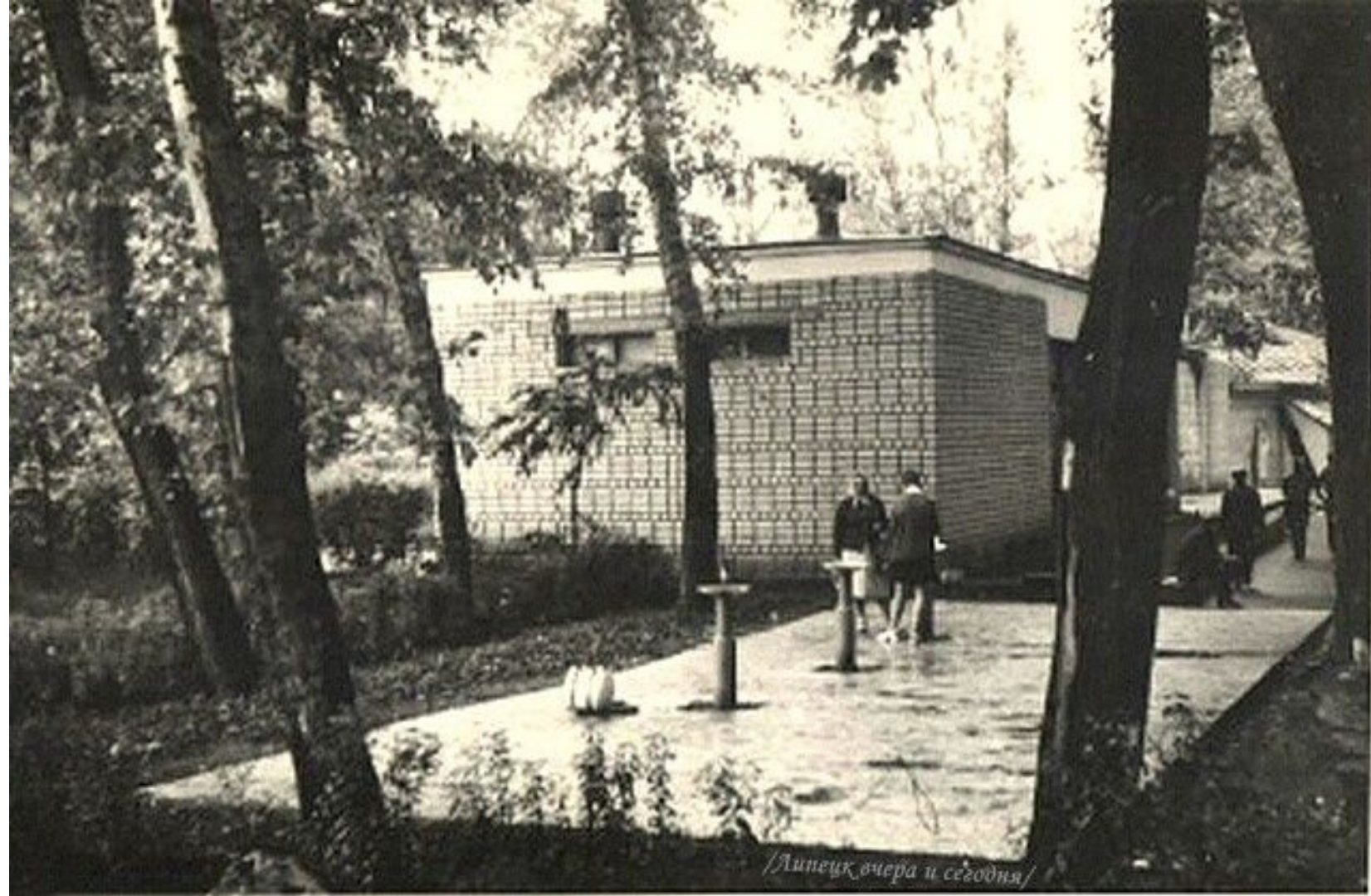


/Дипеик, вчера и сегодня/



/Динецк өчтә и сегоднә/



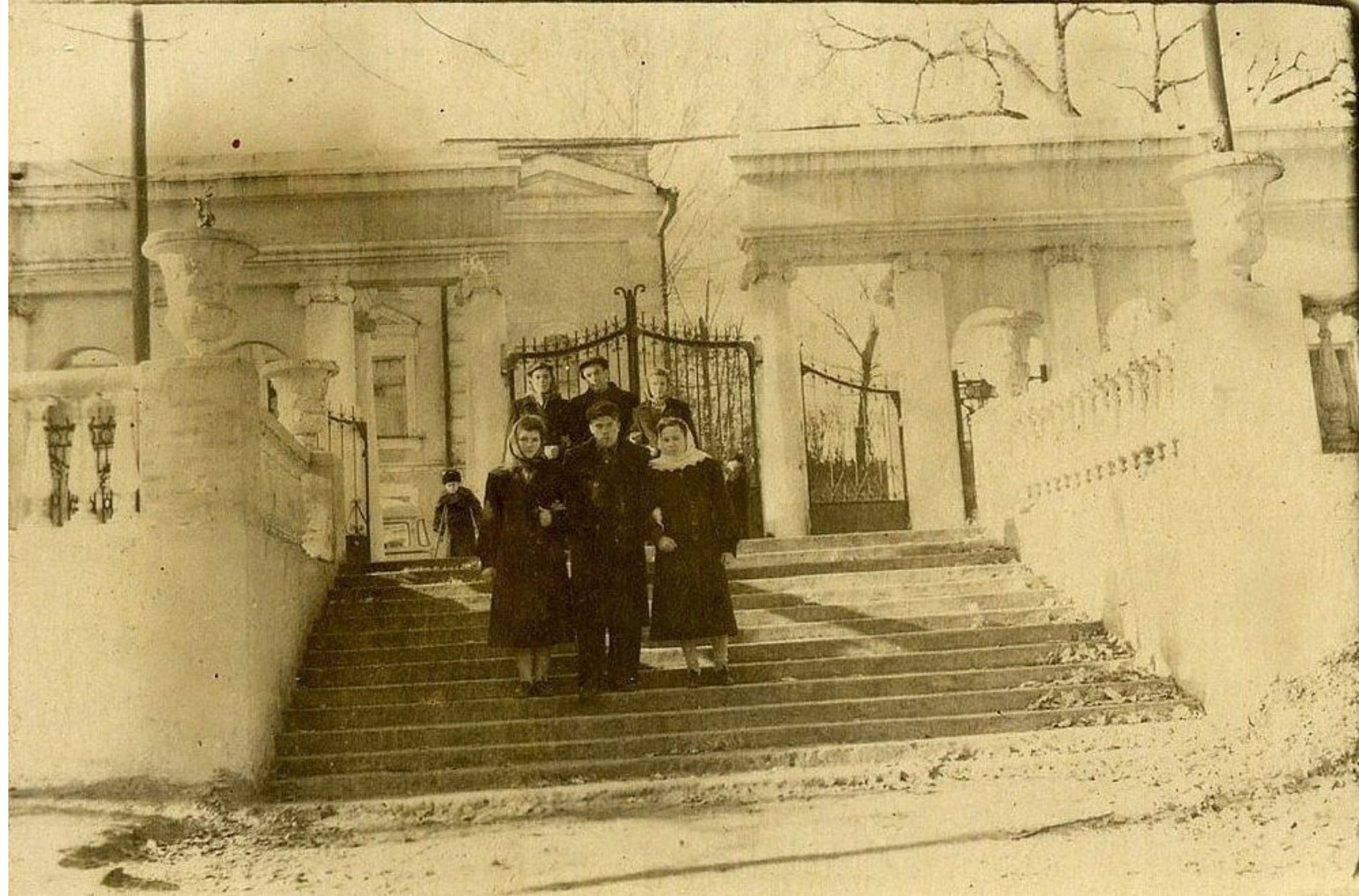


/Дипеук, вчера и сегодня/



/Дипецк вчера и сегодня/









Липецк вчера и сегодня





/Липецк вчера и сегодня/






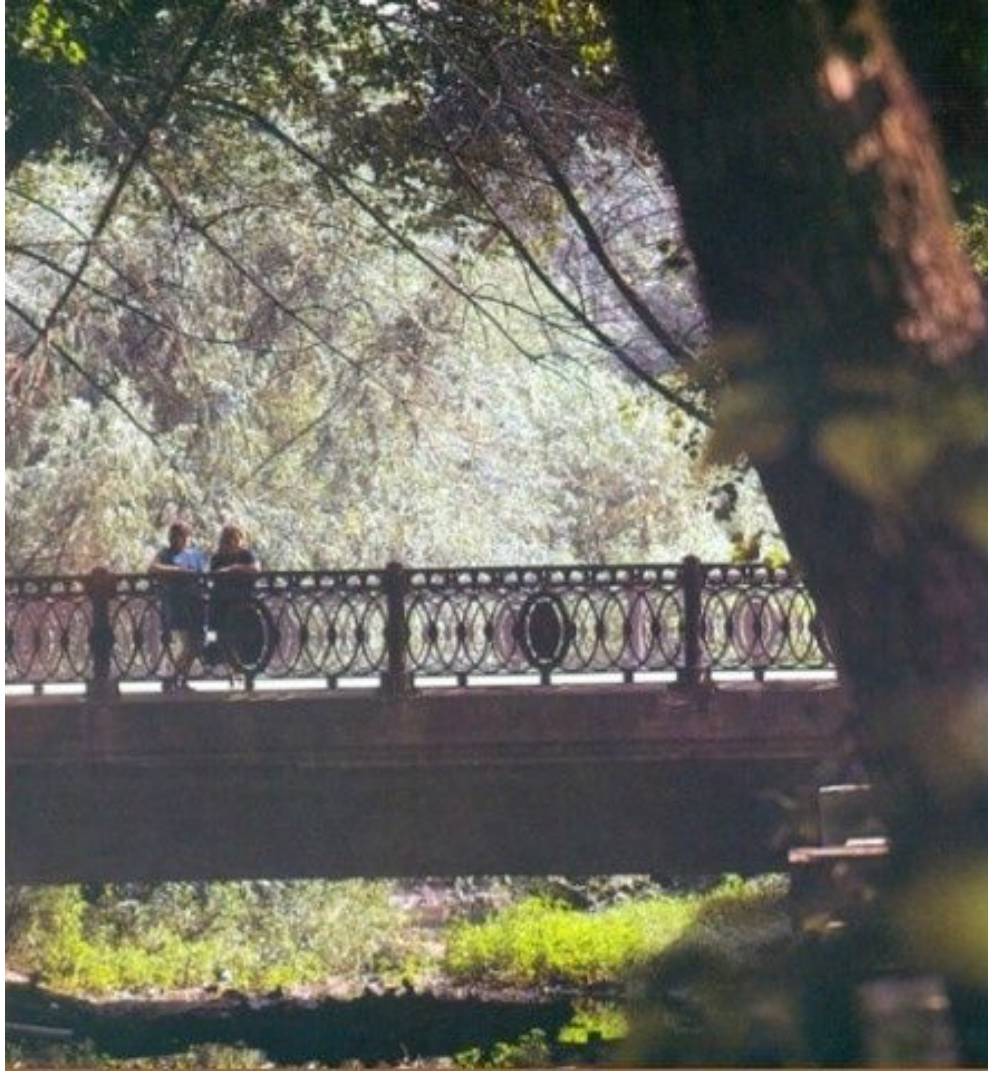
/Дилецк вчера и сегодня/



Липецк вчера и сегодня



/Літецьк вчора і сьогодні/





Дупецк вчера и сегодня



Липецк. Парк.
фото Д. Тертугова

/Липецк вчера и сегодня/









Главная аллея Нижнего парка, 1967 г.





/Липецк вчера и сегодня/



/Липецк вчера и сегодня/



Липецк вчера и сегодня/

