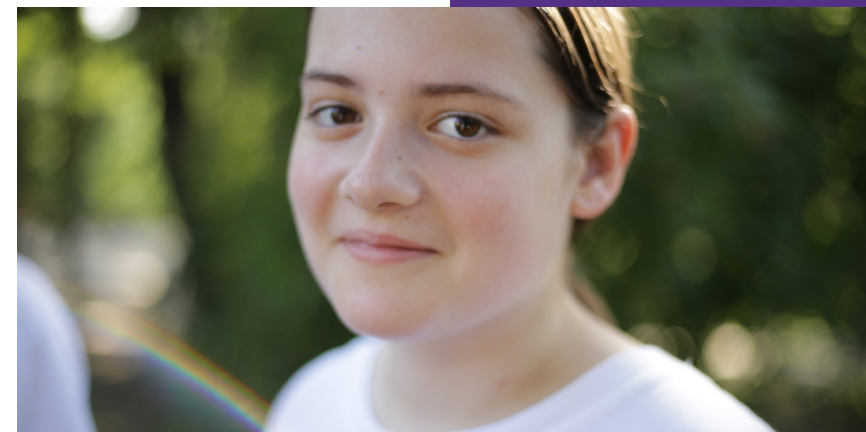




Lingwin

АНГЛИЙСКИЙ
ЛАГЕРЬ

camp



ЛАГЕРЬ АНГЛИЙСКОГО ЯЗЫКА LINGWIN CAMP

LINGWIN CAMP - Международный круглогодичный каникулярный выездной тематический проект ЧУ ДО "ЛИНГВИН", в основе которого - лицензированные образовательные интенсивные программы погружения в английский язык.

Авторская уникальная программа разрабатывается для каждой смены проекта учебно-методическим и творческим коллективами ЧУ ДО "ЛИНГВИН" в соответствии с требованиями Общеввропейских компетенций владения иностранным языком и под эгидой британской образовательной компании PEARSON.

Проект реализуется полностью на английском языке.



Каждая смена проекта состоит из 4 блоков:



ОБРАЗОВАТЕЛЬНЫЙ

Развитие лингвистической компетенции.



ТВОРЧЕСКИЙ

Знакомство с разными видами креативной деятельности.



КОММУНИКАТИВНЫЙ

Погружение в языковую среду и развитие навыков общения со сверстниками и взрослыми.



ПРОФИОРИЕНТАЦИОННЫЙ

создание условий для осознанного профессионального самоопределения.



Внедрение искусственной языковой среды в процесс обучения иностранному языку детей и подростков в учреждениях дополнительного образования для повышения мотивации и снятия языкового барьера.

Развитие навыков коммуникации у детей и подростков 7-17 лет через иностранный язык.



ЦЕЛИ ПРОЕКТА

Развитие въездного внутреннего и международного образовательного туризма в Волгоградской области.



Повышение компетенции преподавателей английского языка учреждений дополнительного образования на основе внедрения предметно-языкового интегрированного обучения.



Профиль клиента

Потребители - дети и подростки 7-17 лет, вне зависимости от уровня владения иностранным языком, проявляющие интерес к англоязычным культурам.

Покупатели - родители, бабушки и дедушки детей и подростков 7-17 лет, заинтересованные в интеллектуальном и всестороннем развитии своих детей (возраст от 30 до 70 лет).

География - Россия. В основном - Волгоградская область и близлежащие граничащие Астраханская, Ростовская, Саратовская, Воронежская области, республики Калмыкия, Дагестан, Чечня, а также федеральные центры Москва и Санкт-Петербург.

Проект решает следующие проблемы:

01

Отсутствие у современных детей и подростков навыков общения не только на иностранном, но и на родном языке.

02

Ограниченная доступность языковой среды для формирования культуры созидательных межэтнических отношений у детей и подростков.

03

Низкий уровень социализации современных детей и подростков.

04

Низкий кросс-культурный уровень у детей и подростков.

05

Общий низкий уровень владения английским среди детей и подростков и как следствие сильный языковой барьер.

06

Низкий уровень профорientации учеников старшей школы.

Инновационная составляющая проекта

Инновационность проекта заключается в том, что ЧУ ДО "ЛИНГВИН" разработало уникальную методику погружения в языковую среду и контентно-интегрированного обучения иностранному языку, при этом детям и подросткам не нужно выезжать за пределы РФ, что способствует развитию туризма на территории Волгоградской области.

Проект готов, полностью выполняет заявленный функционал и способен выдержать большое количество благополучателей. Основные механизмы реализации проекта разработаны полностью.



Социальный эффект

За годы существования проекта более 1200 участников освоили интенсивную учебную программу и улучшили навыки общения



10 участников проекта LINGWIN CAMP стали студентами лингвистических и педагогических ВУЗов России



Сдали ЕГЭ по английскому языку с результатом 80+ баллов - 42 человека.
Сдали международные экзамены по английскому языку - 75 человек.



Социальный эффект

В качестве волонтеров в проекте приняли участие 13 иностранных студентов из Великобритании, США, Нигерии, Замбии и 10 подростков - стажеров от 14 до 17 лет.



В рамках проекта производственную практику прошли 30 студентов, из них 8 человек - ныне работающие сотрудники ЧУ ДО "ЛИНГВИН"

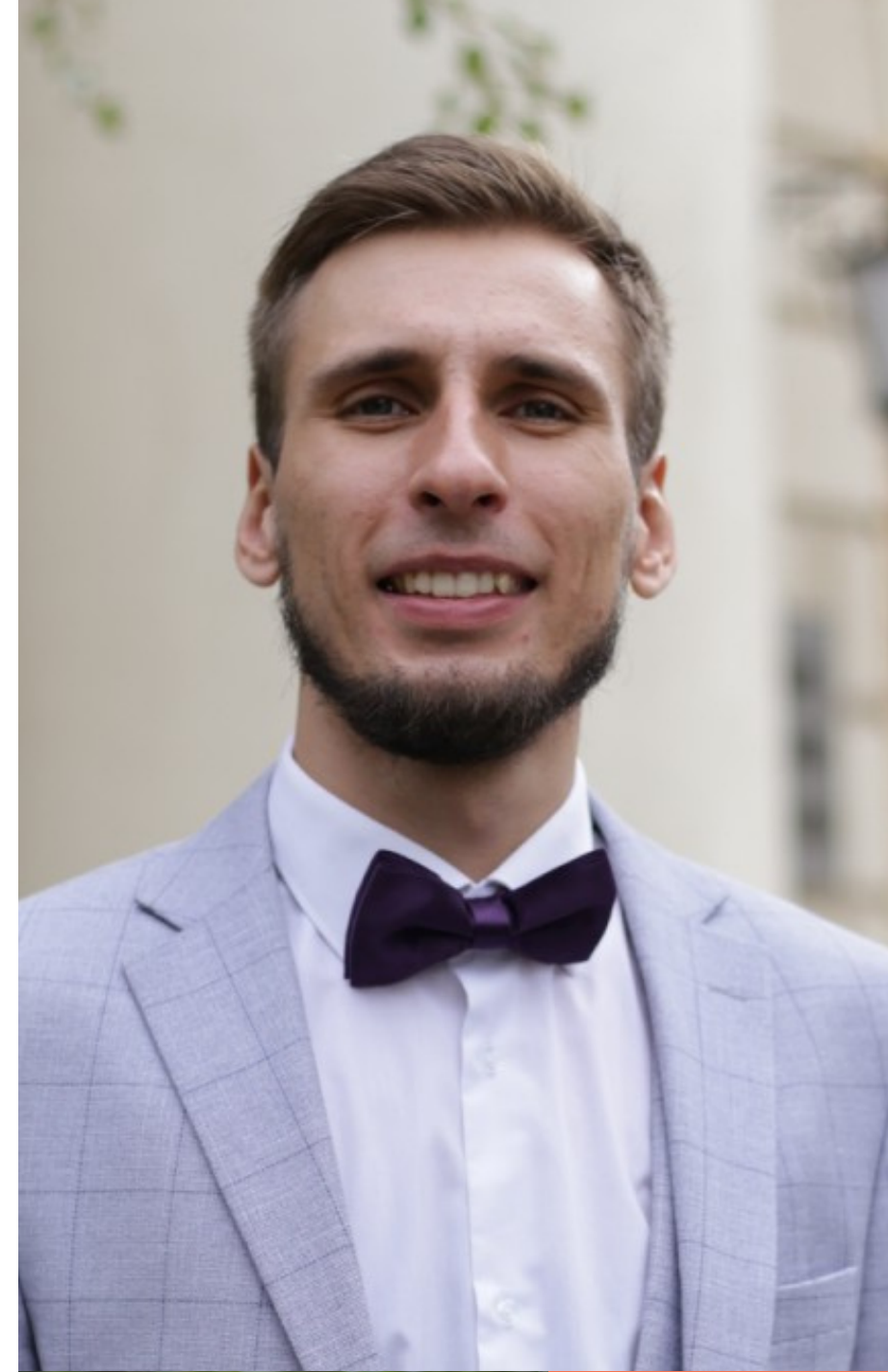


Более 150 человек приняли решение об изучении английского языка после участия в проекте. Из них более 50 человек - родители участников проекта старше 35 лет.





КОМАНДА LINGWIN CAMP



КОМАНДА LINGWIN CAMP

[Познакомьтесь с нашими лидерами](#)



Ирина Анатольевна Полозова

Руководитель ЧУ ДО "ЛИНГВИН".
Кандидат наук, специалист в
области лингвистики и
экологического права. Немецкий,
английский. Стажировки в
Германии и в Финляндии,
участник международных
программ TEMPUS, лектор
ВолгГТУ, стаж преподавательской
деятельности 15 лет.

Иван Олегович Родин

Автор проекта LINGWIN CAMP,
разработчик развлекательной
программы, старший вожатый,
заведующий хозяйственной части,
преподаватель, аниматор.
Выпускник ВолГУ (направление
подготовки бакалавриата
«фундаментальная и прикладная
лингвистика» и магистратуры
"Перевод и Переводоведение").
Сертификат Pearson PTE C1.



КОМАНДА LINGWIN CAMP

[Познакомьтесь с нашими лидерами](#)



Алена Андреевна Родина

Методист проекта LINGWIN CAMP,
разработчик академической
программы, воспитатель,
преподаватель, аниматор.

Сертификат Pearson PTE C1. Стаж
работы — более 6 лет, обучение
подростков, подготовка к ЕГЭ/ОГЭ.
Общий английский для малышей
3+ и школьников.

Мария Андреевна Чистова

Воспитатель LINGWIN CAMP,
разработчик академической
программы, преподаватель..

Сертификат Pearson ELT C1,
сертификат по английскому языку
FCE (Cambridge ESOL Level 1
Certificate in ESOL International: First
Certificate in English);



КОМАНДА LINGWIN CAMP

[Познакомьтесь с нашими лидерами](#)



Надежда Леонидовна
Фролова

Зам. директора по развитию,
старший менеджер по работе с
клиентами, старший воспитатель
LINGWIN CAMP, преподаватель.

Елена Юрьевна
Малушко

Академический директор
компании ЧУ ДО "ЛИНГВИН",
контроль качества академической
программы.

