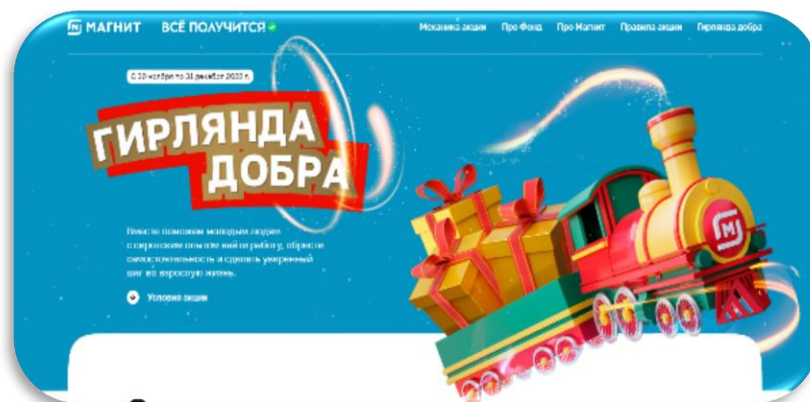


Первая интеграция благотворительной программы в кросс-форматную кампанию Магнит «Гирлянда добра» для помощи выпускникам детских домов



Статус Завершена

Что такое гирлянда добра? Это бесконечный источник света, который подпитывают наша любовь, альтруизм и желание помочь детям сиротам в поисках наставника.
Каждый раз, когда кто-то становится чуть добрее — на гирлянде добра загорается новый огонек



Механика:
1 уникальный игрок кампании
=
1 руб перечисления в фонд

Итоги:
⇒ **2,2 млн рублей** Магнит перечислил в фонд
⇒ поддержку получили **40 человек**

Перечисленные средства направлены на проведение:

- **20** карьерных консультаций;
- **20** тренингов по составлению резюме;
- **40** тренировочных собеседований;
- **10** молодых людей получают поддержку наставников в течение 6 мес. на первом месте работы

Проекты с фондом поддержки слепоглухих «Со-единение»



2022г - Строительство инклюзивной
детской площадки в Нижнем
Новгороде

2023г – Строительство в Ставрополе



Благотворительная акция с
брендом «Nani», направленная на
сбор средств для слепоглухих
детей.

Вырученные деньги будут
потрачены на приобретение
слуховых аппаратов и
слухоречевую реабилитацию
<https://nani.so-edinenie.org/>



БЛАГОТВОРИТЕЛЬНАЯ АКЦИЯ

О ПРОЕКТЕ

О ФОНДЕ

**ПОМОЖЕМ
ДЕТЯМ
УСЛЫШАТЬ
ЭТОТ МИР**



**1 РУБЛЬ С ПОКУПКИ ТОВАРОВ
NANI™ БУДЕТ ОТПРАВЛЕН В ФОНД
ПОДДЕРЖКИ СЛЕПОГЛУХИХ
ДЕТЕЙ «СО-ЕДИНЕНИЕ»**

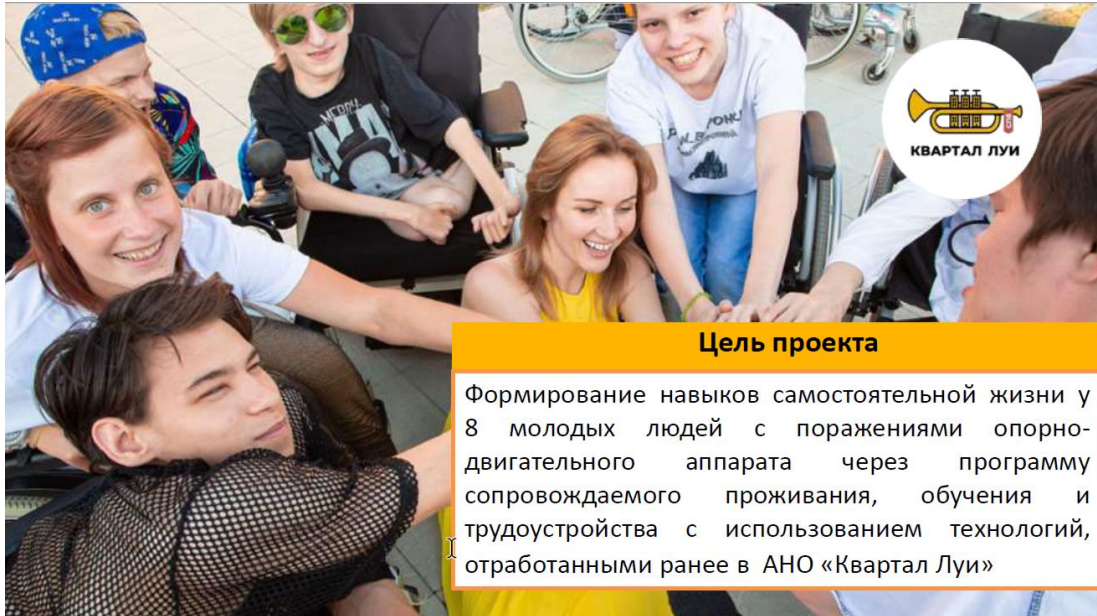


«Квартал Луи» интеграция в Кросс – форматную акцию «Территория призов(школа)» с 26.07 по 05.09

Статус Акция Планируется



КВАРТАЛ ЛУИ – помогает людям с особенностями почувствовать, что они такие же как и все! Сопровождаемое проживание подопечных в Ленинградской области



Цель проекта

Формирование навыков самостоятельной жизни у 8 молодых людей с поражениями опорно-двигательного аппарата через программу сопровождаемого проживания, обучения и трудоустройства с использованием технологий, отработанными ранее в АНО «Квартал Луи»

Подготовительный этап

Февраль –март 2023

Учебное сопровождаемое проживание

Апрель –декабрь 2023

Трудовое сопровождаемое проживание

Январь –декабрь 2024

8 человек с новыми возможностями в жизни

Интеграционные коммуникации **Охват > 200 млн + социальная поддержка**

МАГНИТ + КВАРТАЛ ЛУИ

1. Каналы интеграции:

- *Диджитал*
- *В рамках Игры в МП (баннер)*
- *Журнал Мой Магнит и Каталог*

2. Разработка совместно с БТЛ агентством программы социальной поддержки на период кросс-форматной активности