

**Федеральное государственное автономное образовательное учреждение высшего образования «Крымский федеральный университет имени В.И. Вернадского»
Научно-образовательный центр ноосферологии и устойчивого ноосферного развития**

**физико-технический институт
студенческое конструкторское бюро
центры для пребывания
граждан в морозы**

руководитель: Полетаев Дмитрий Александрович

**<http://ckb.bplaced.net/>
https://vk.com/ckb_fiz**

poletaevda@cfuv.ru

phone: +79787797173, город Симферополь



КОМАНДА



студенческого конструкторского бюро

Соколенко Богдан Валентинович, к.ф.-м.н., сфера ответственности: управление проектами

Филиппов Дмитрий Максимович, к.т.н., сфера ответственности: расчет и разработка конструкций электродвигателей

Шевченко Алексей Иванович, к.ф.-м.н., сфера ответственности: разработка микроэлектронных устройств

Бахов Валерий Андреевич, сфера ответственности: разработка микропроцессорных систем

Скиданов Илья, сфера ответственности: программирование

Фитаев И.Ш., сфера ответственности: тестирование

Присяжнюк А.В., сфера ответственности: оценка энергоэффективности систем

Иззетдинова А.А., сфера ответственности: экономика проектов

Полетаев Дмитрий Александрович, к.ф.-м.н.,

сфера ответственности: разработка систем, руководство проектом

достижения команды:

финал конкурса микрософт imagine cup (2013)

конкурс инновационных проектов в области фотоники , ИТМО (2014),

конкурс инновационных предложения республики Крым (2014),

конкурс «про: регион – 2015»,

финал конкурса проектов всероссийской инженерной школы (2016)

конкурс умник (2016)

международный молодежный конкурс инновационных проектов и стартапов «потенциал

будущего» мгу (2015 – 2021)

конкурс проектов форума «Лидеры перемен» (2018)

конкурс «цифровой прорыв» (2019 – 2020)

внутривузовские гранты (2017- 2019)

грант РФФИ (2020)



задача

повышение
комфорта для
граждан в морозы

повышение
вандалостойкости
городских
элементов

решение

организация постоянных
точек обогрева граждан
в точках соединения
теплосетей с
минимальными
удобствами и
средствами связи

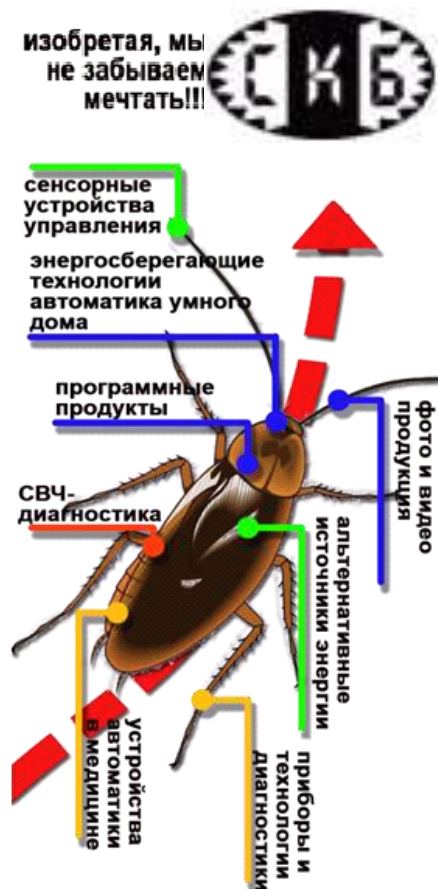
потребители

граждане
муниципалитеты

конкурененты

	стоимость содержания	время развертывания	эксплуатационные характеристики	выгодность
центры для пребывания граждан	~\$ 0			
передвижные пункты обогрева	~\$ 1000			
приюты	~\$ 1000			
соцслужбы	~\$ 100			

КОНТАКТЫ



благодарим за
внимание!!!
спасибо!!!

вопросы???

студенческое конструкторское бюро
физико-технического института
Крымского федерального
университета
имени В.И. Вернадского
пр. Вернадского, 4,
г. Симферополь, Россия, 295007
<http://ckb.bplaced.net/>
https://vk.com/ckb_fiz
poletaevda@cfuv.ru
ckb.fizfak@gmail.com

