

ОДА МОНОГОРОДА | иммерсивный театр

“ УСЛЫШАТЬ
ПОЧУВСТВОВАТЬ
ПЕРЕОТКРЫТЬ



проблема

МИГРАЦИЯ МОЛОДЕЖИ ИЗ МАЛЫХ ГОРОДОВ РОССИИ

ТРУДНОСТИ С
ТРУДОУСТРОЙСТВОМ
(33,8%).

ОТСУТСТВИЕ ПЕРСПЕКТИВ В
ГОРОДЕ (25,7%).

ОРГАНИЗАЦИЯ ДОСУГА
(19,6%).

решение

СЕРИЯ ИММЕРСИВНЫХ СПЕКТАКЛЕЙ НАПРАВЛЕННЫХ НА РАСКРЫТИЕ УНИКАЛЬНОСТИ ГОРОДА.

- КАЧЕСТВЕННО НОВОЕ
ВЗАИМОДЕЙСТВИЕ МОЛОДЕЖИ С
ГОРОДСКОЙ СРЕДОЙ

- СОВРЕМЕННАЯ ФОРМА ТЕАТРА =
КУЛЬТУРНЫЙ ДОСУГ

Иммерсивный театр -
«immersive theatre»
переводят как «театр
полного погружения».

- ДЕКОРАЦИЯМИ СПЕКТАКЛЯ
СТАНОВИТСЯ ГОРОД И ЕГО УЛИЦЫ
- ПРЕДПОЛАГАЕТ НАЛИЧИЕ МАРШРУТА,
КОТОРЫЙ УЧАСТНИКИ ДОЛЖНЫ
ПРОЙТИ, И СЮЖЕТА, КОТОРЫЙ
РАСКРЫВАЕТСЯ В ПРОЦЕССЕ ЕГО
ПРОХОЖДЕНИЯ.
- ЗРИТЕЛЬ – ПОЛНОПРАВНЫЙ
УЧАСТНИК ПРОИСХОДЯЩЕГО





S

- новый формат
- уникальная территория
- высокий уровень поддержки стейкхолдеров

- сформированная команда волонтеров в сфере культуры

- ограниченность собственных средств
- низкий уровень дохода у населения

W

O

- высокий спрос на досуговый продукт
- наличие потенциальных партнеров

- нестабильность экономической ситуации в городе
- миграция населения
- рост цен на оборудование для аудиоспектаклей

T



ИНСТРУМЕНТЫ КОММУНИКАЦИИ

Брендинг - создание молодежного-узнаваемого дизайна проекта
instagram; vk; tik-tok
паблик-арт
PR-компания
Привлечение блогеров
Качественный Видео-контент
Работа со спонсорами

ПОРТРЕТ АУДИТОРИИ

- жители г. Первоуральск
- возраст: 14-35 лет
- цель: культурный досуг

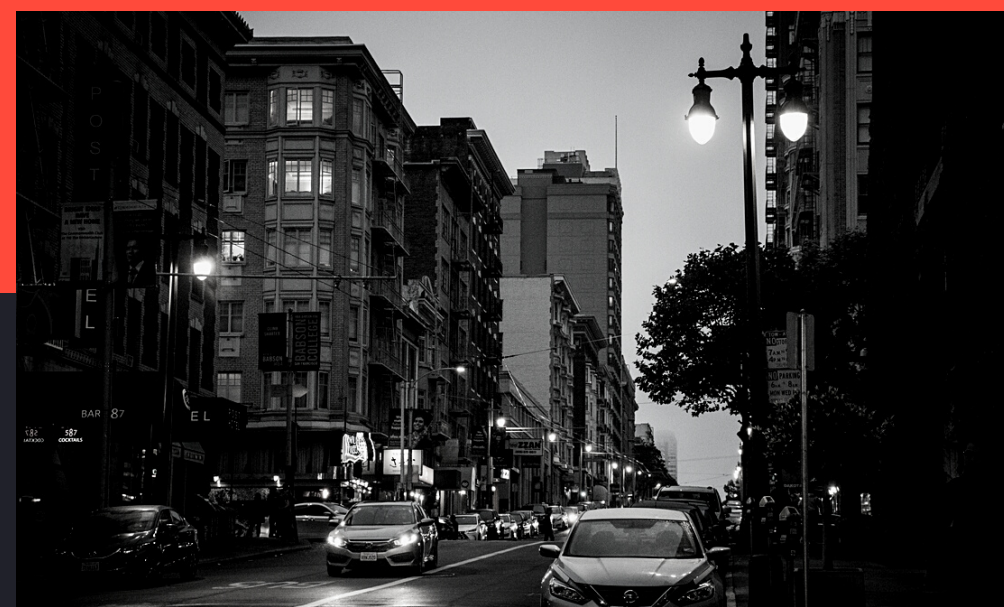


Инвестиции



● 300 Т.Р

Сумма первоначальных инвестиций, необходимая на аудио оборудование



1,5 ГОДА.

Срок окупаемости



СОФИНАНСИРОВАНИЕ

конкурентная среда Свердловская область

Г.ПЕРВОУРАЛЬСК

0

Г.ЕКАТЕРИНБУРГ

2

Г.ПЕРМЬ

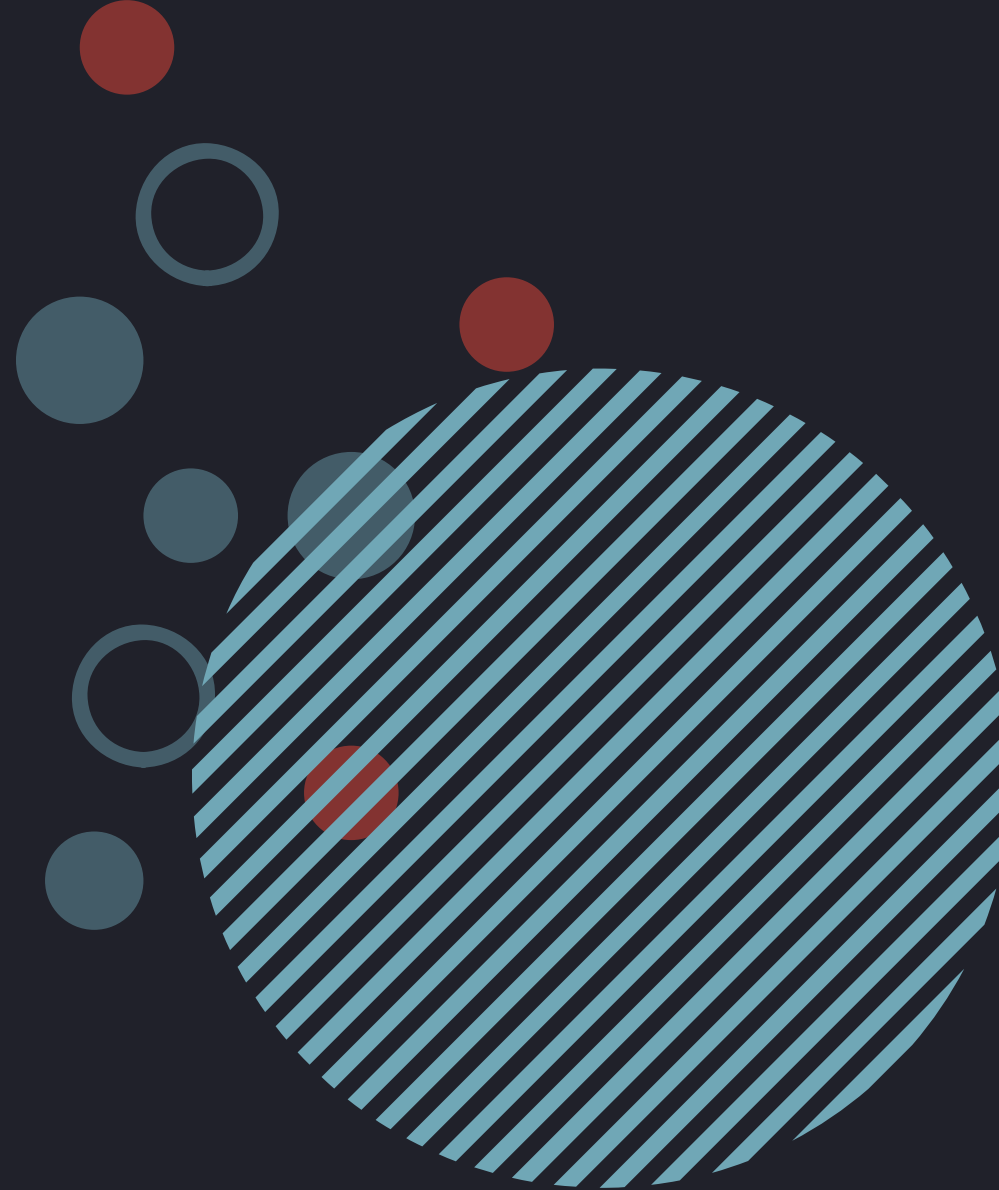
2



Подготовительный этап

- СОЗДАНИЕ МАРШРУТА ИММЕРСИВНОГО СПЕКТАКЛЯ
- НАПИСАНИЕ СЦЕНАРИЯ
- ЗАПИСЬ И САУНД ДИЗАЙН АУДИОСПЕКТАКЛЯ
- ПАБЛИК-АРТ

ОБЩЕЕ ВРЕМЯ НА РЕАЛИЗАЦИЮ: 5 МЕСЯЦЕВ



Основной этап

- ЗАПУСК РЕКЛАМНОЙ КОМПАНИИ
- ПРЕЗЕНТАЦИЯ ПРОЕКТА
- ПРОВЕДЕНИЕ СЕРИИ АУДИОСПЕКТАКЛЕЙ

ОБЩЕЕ ВРЕМЯ: 3 МЕСЯЦА.



Заключительный этап

- СОЗДАНИЕ МЕТОДИЧЕСКОГО ПОСОБИЯ
- АНАЛИЗ ВИДЕО-ОТЗЫВОВ

ОБЩЕЕ ВРЕМЯ: 2 МЕСЯЦА.

ПАРТНЕРЫ ПРОЕКТА

- Региональный ресурсный центр добровольчества в сфере культуры
- Департамент по делам молодежи Свердловской области
- Волонтерский центр "Лига Друзей ИКЦ"
- Ресурсный центр добровольчества "Сила Урала"
- ГАУК СО Инновационный культурный центр"
- Сеть кофеен "Оригами" г. Первоуральск



ВКонтакте

<https://vk.com/odamonogoroda>



АЛИНА ШВЕЦОВА

89024431362

alinalisa33@gmail.com

