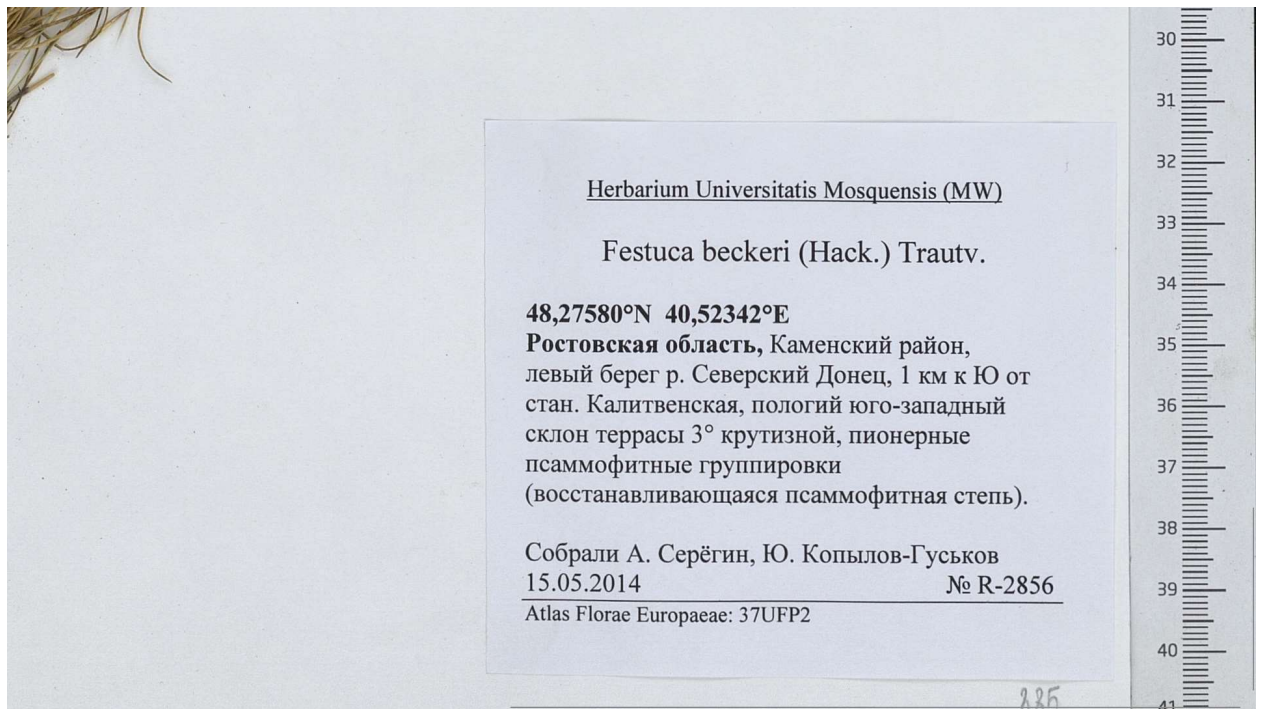


Миссия «Координаты с этикеток»

В этой миссии идут образцы из различных отделов Гербария. Для примера даны образцы из разных отделов Гербария. Здесь дано десять примеров как простых (типовых), так и различной степени сложности. Кроме правильного ответа приводятся необходимые пояснения. Участникам рекомендуется для начала изучить инструкцию миссии, которая выводится вместе с каждым образцом.

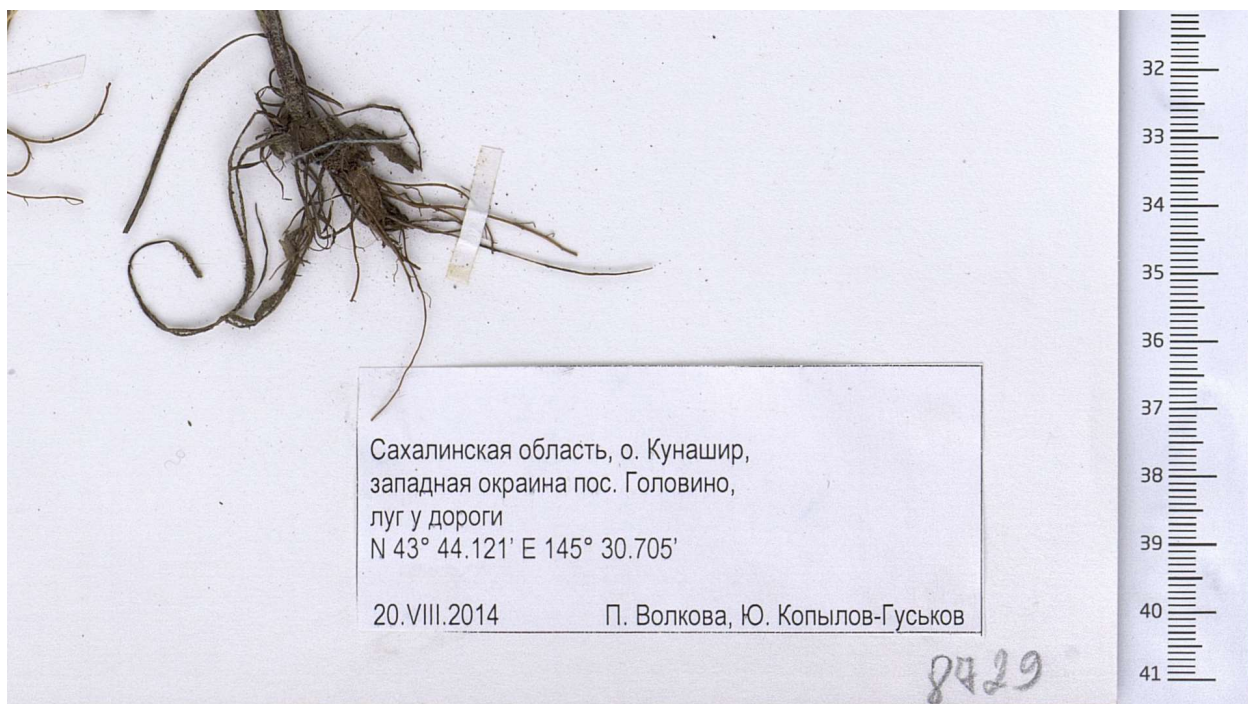
Образец: MW0564300



Ответ: N48.27580° E40.52342°

Пояснение: Стандартный формат ГГ.ГГГГГ. Это простой вопрос – координаты в явном виде прописаны на этикетке. Как правило, в этой миссии будут именно такие образцы.

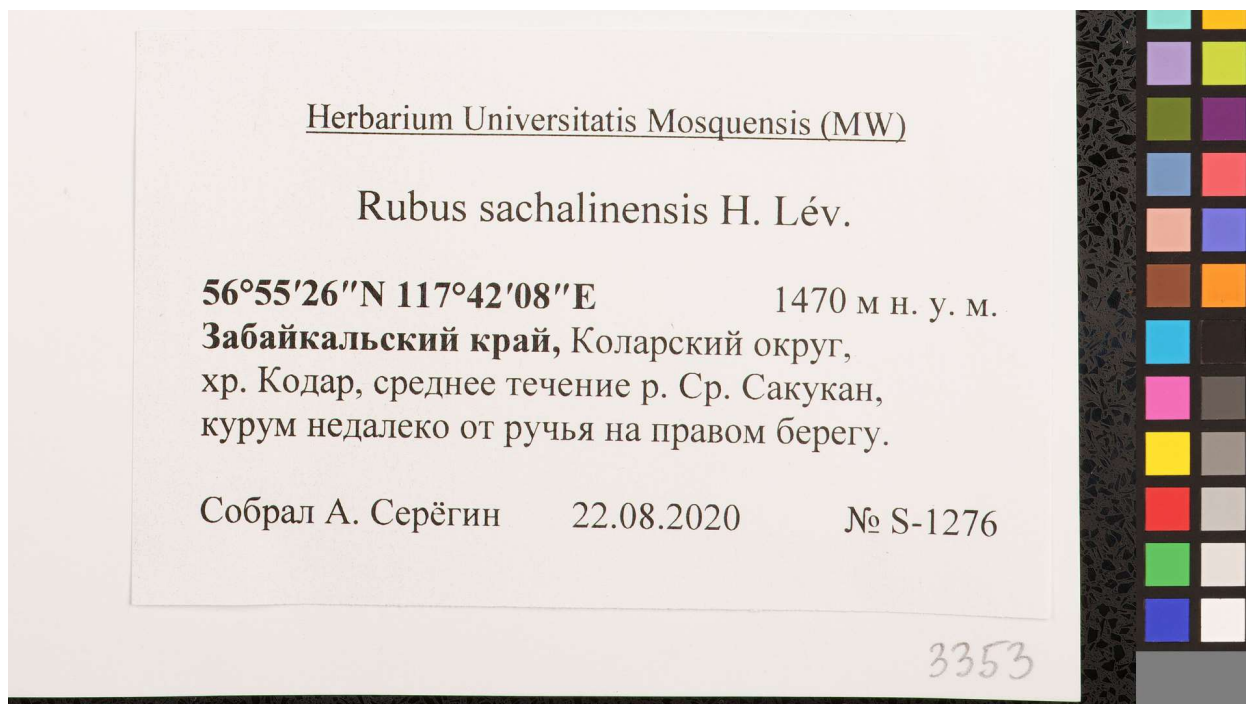
Образец: MW0133743



Ответ: N43°44.121' E145°30.705'

Пояснение: Стандартный формат ГГ ММ.МММ. Это тоже простой вопрос – координаты в явном виде прописаны на этикетке. Последние 20 лет свежие образцы поступают в Гербарий МГУ, как правило, с указанными координатами места сбора.

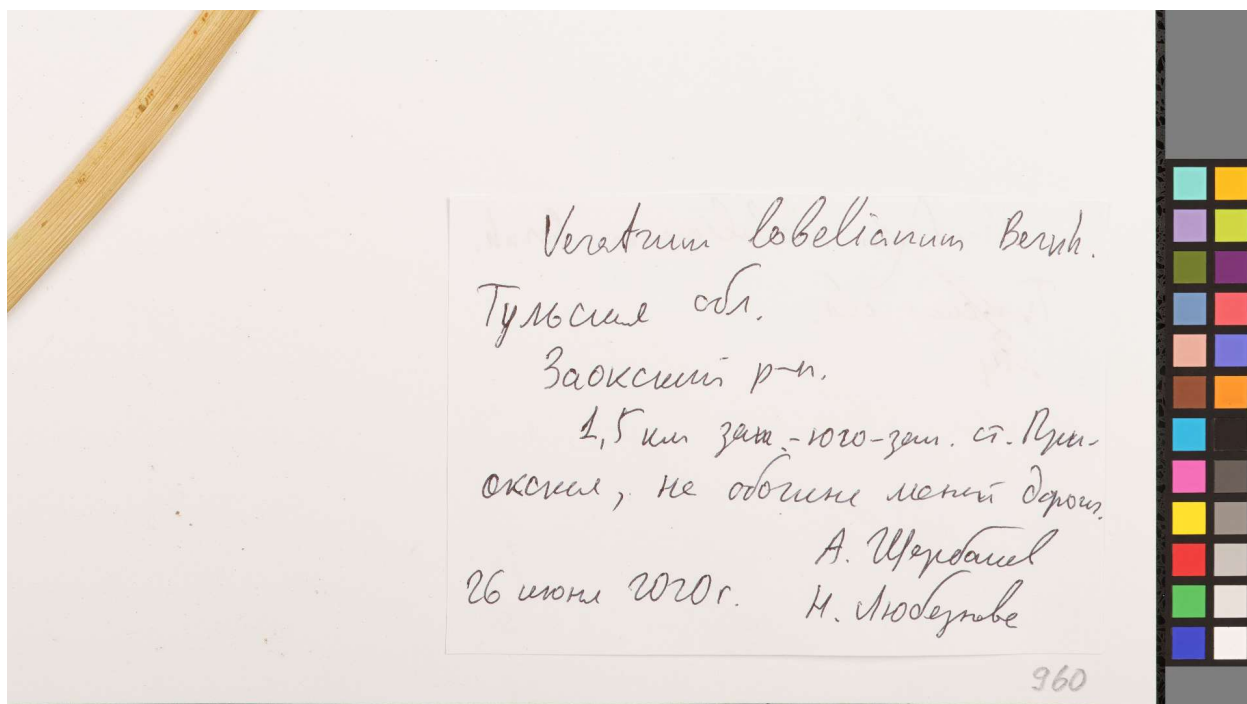
Образец: MW0955848



Ответ: N56°55'26" E117°42'08"

Пояснение: Стандартный формат ГГ ММ СС. И снова простой вопрос – координаты в явном виде прописаны на этикетке. Секунды и минуты должны иметь диапазон от 0 до 59.99999, а градусы от 0 до 89.99999 (широта) или 0 до 179.99999 (долгота). Если ММ>60 или СС>60, выберите ответ «Неочевидно».

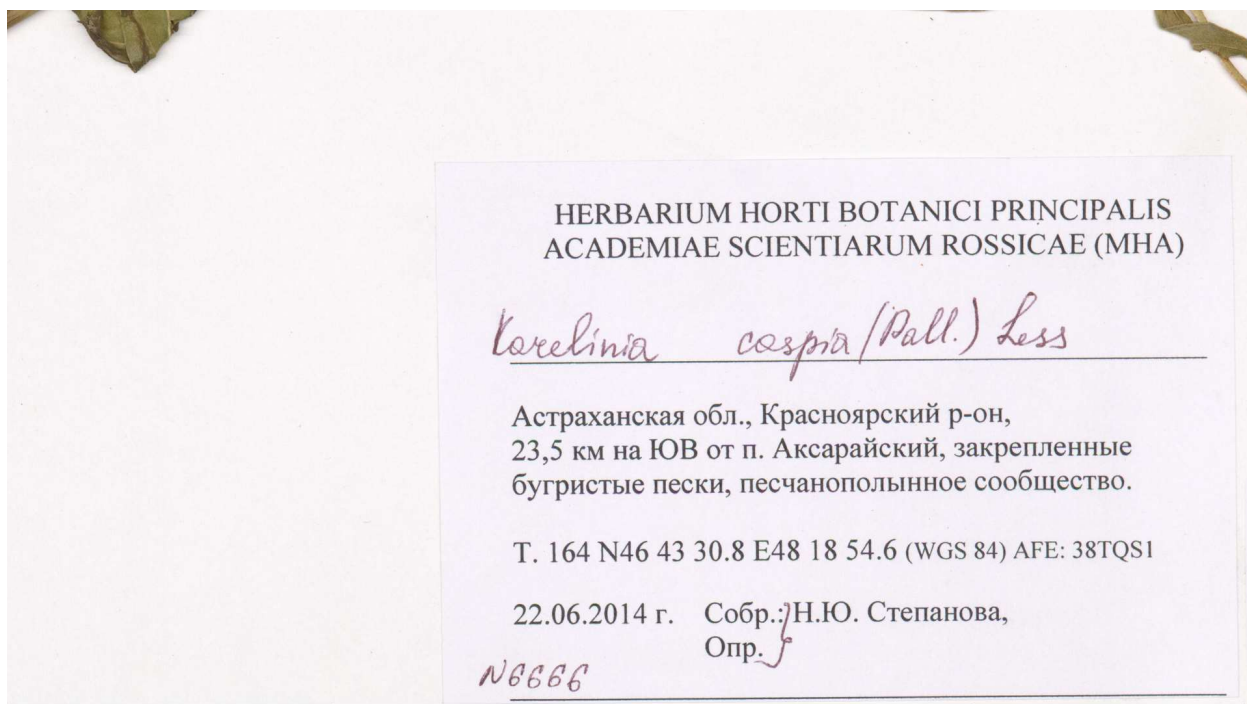
Образец: MW1070344



Ответ: Координат в этикетке нет

Пояснение: На некоторых новейших образцах, поступающих в Гербарий МГУ, координат нет. Кроме того, этикетки бывают написаны довольно неразборчивым почерком. Такое, конечно, бывает, но с каждым годом таких случаев всё меньше.

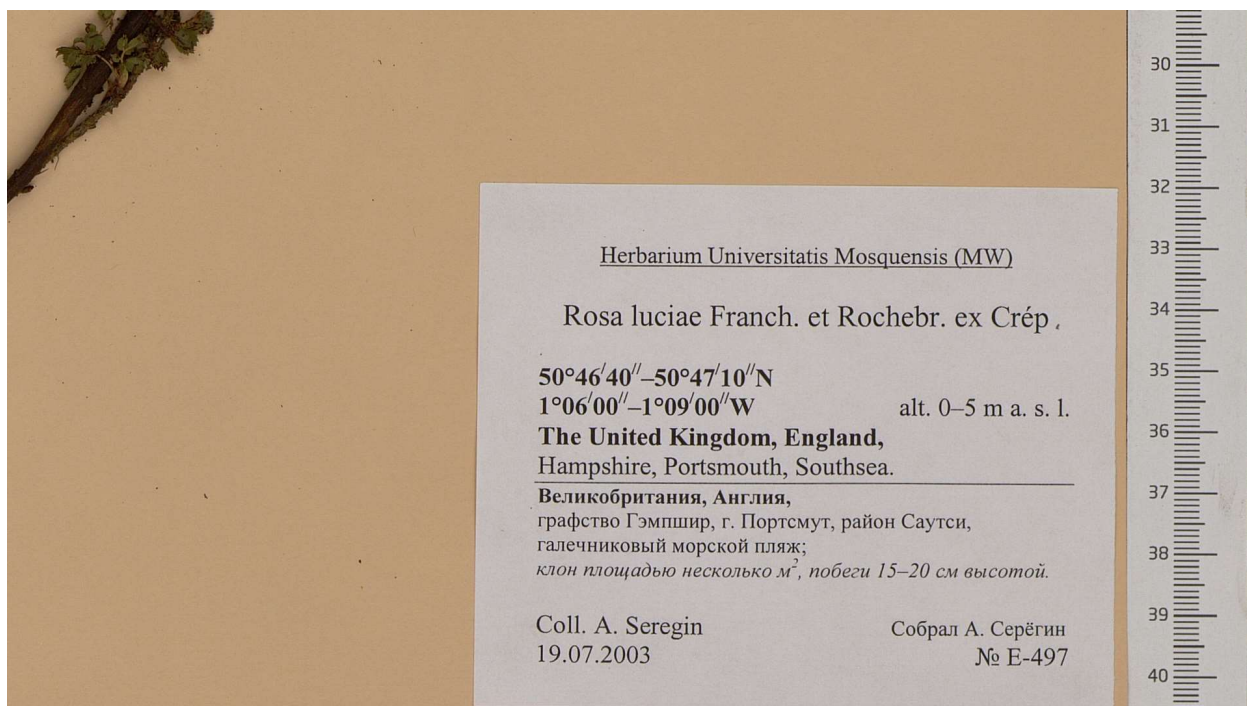
Образец: MHA0008632



Ответ: N46°43'30.8" E48°18'54.6"

Пояснение: Формат ГГ ММ СС.С, однако обозначений единиц нет. Это редкий случай – перед вводом эту точку лучше проверить по электронным картам. Например, <http://wikimapia.org/> понимает любой формат координат.

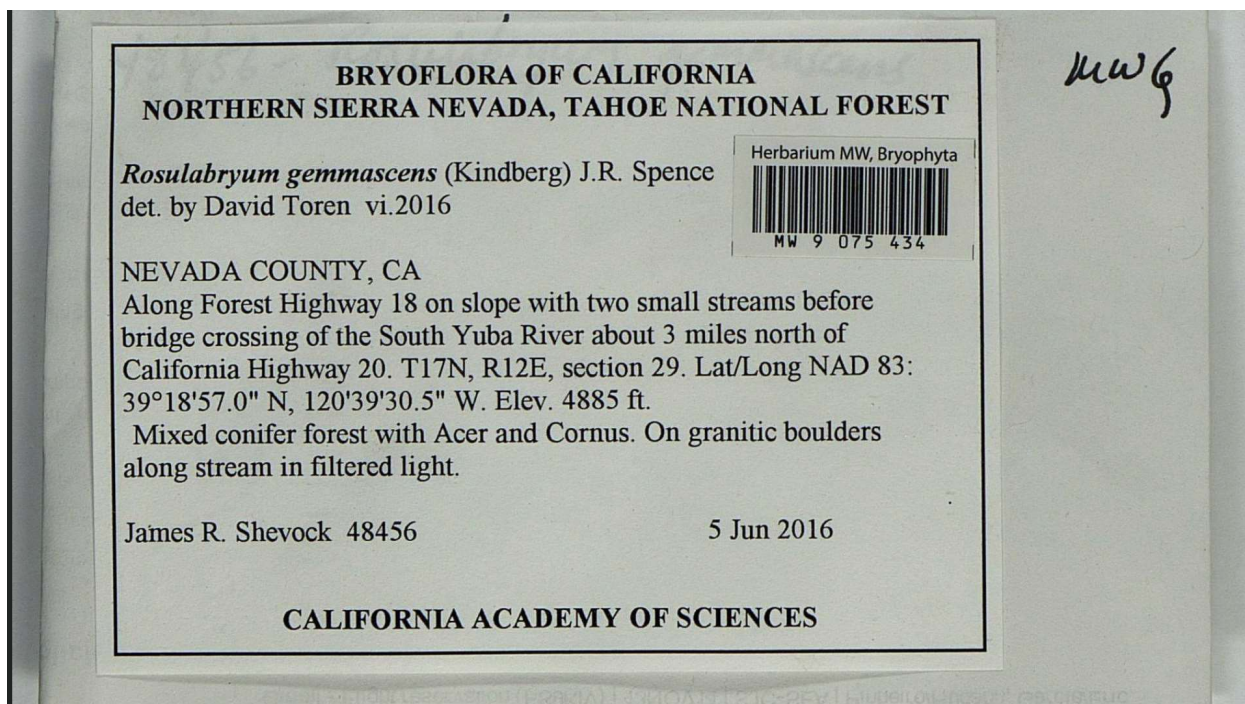
Образец: MW0779350



Ответ: Неочевидно

Пояснение: Координаты даны интервалом. Согласно инструкции, следует выбрать ответ «Неочевидно». Ещё раз напомним: вы можете масштабировать страницу в своем браузере (нажмите Ctrl и +, чтобы увеличить или Ctrl и -, чтобы уменьшить страницу целиком).

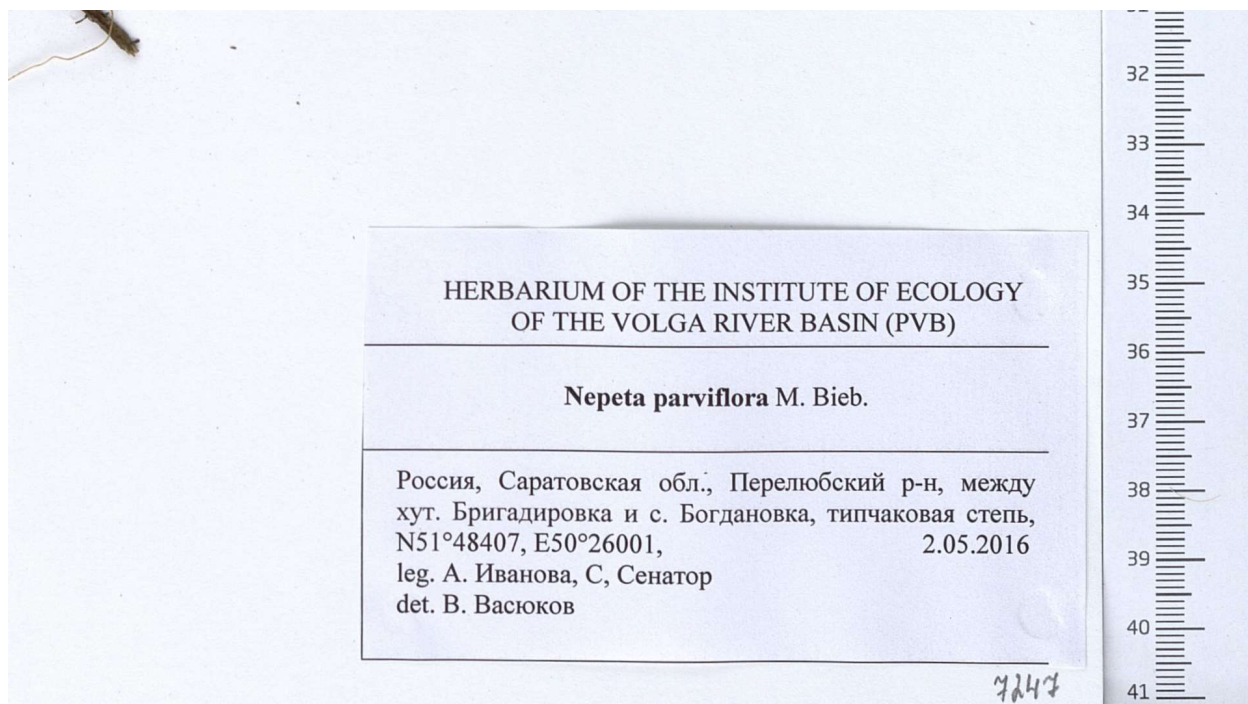
Образец: MW9075434



Ответ: N39°18'57.0" W120°39'30.5"

Пояснение: Стандартный формат ГГ ММ СС.С. Это лишь на первый взгляд простой вопрос. Хотя координаты в явном виде прописаны на этикетке, этот мох собран в США, т.е. в западном полушарии. Необходимо поменять при вводе долготу – с восточной, которая стоит по умолчанию, на западную.

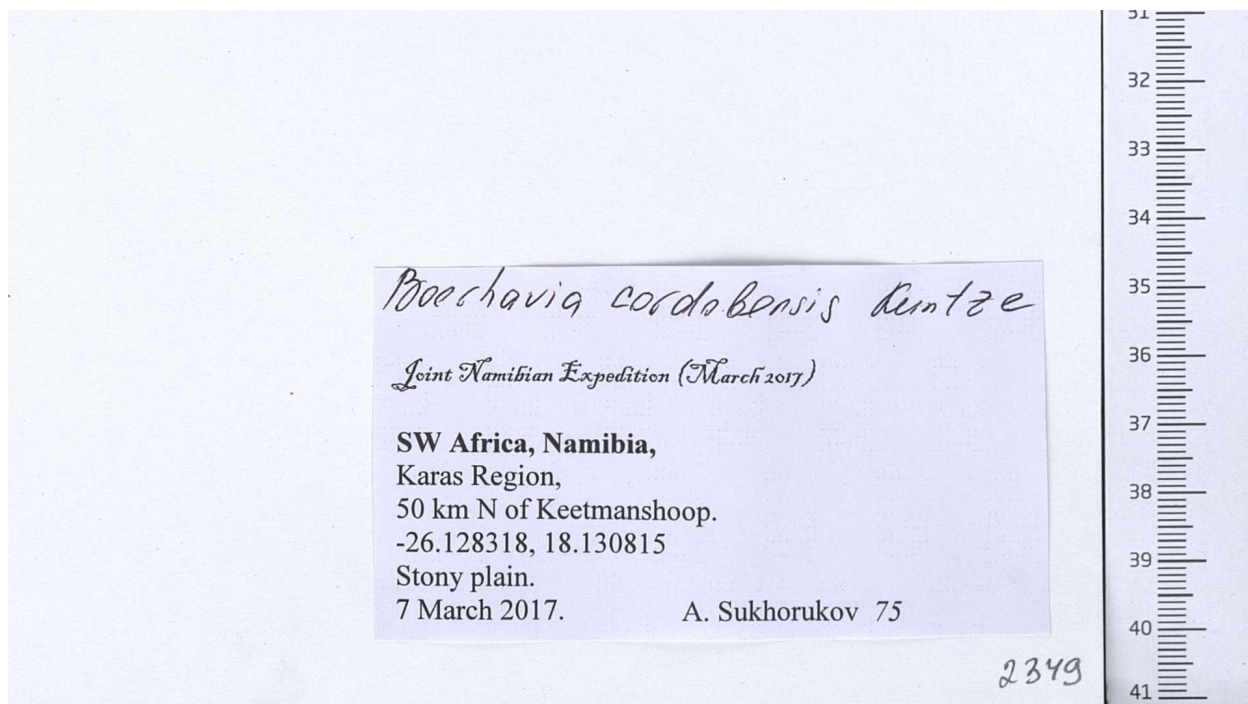
Образец: MW0562140



Ответ: Неочевидно

Пояснение: Координаты записаны в ошибочном формате, который невозможно ввести в окошки. После проверки по карте выяснилось, что образец собран в пункте с координатами N51°48.407' E50°26.001' (т.е. формат ГГ ММ.МММ). Выходит, что на образце две неточности: не указан как десятичный разделитель у минут, так и знак минут.

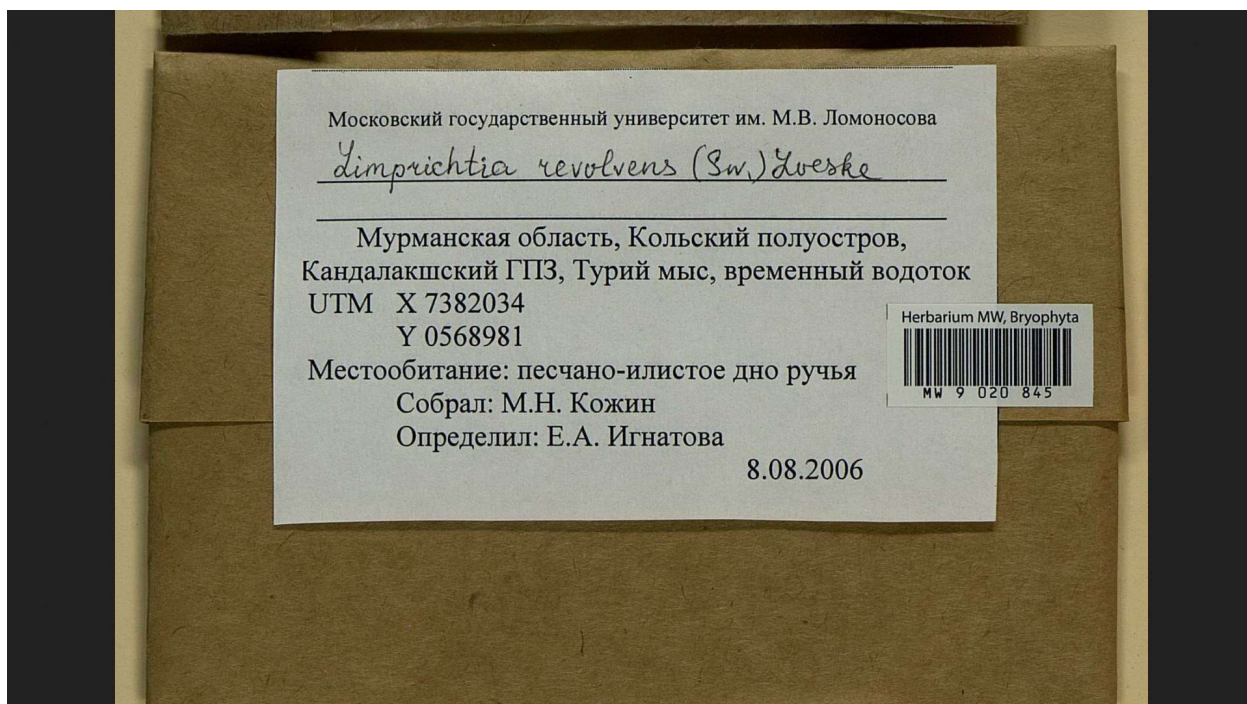
Образец: MW0582865



Ответ: S26.128318° E18.130815°

Пояснение: Стандартный формат ГГ.ГГГГГГ. И снова, лишь на первый взгляд это простой вопрос. Хотя координаты в явном виде прописаны на этикетке, полушарие не указано. Образец собран в Намибии, т.е. в южном полушарии. Нашли минус у широты? Необходимо поменять широту – с северной, которая стоит по умолчанию, на южную.

Образец: MW9020845



Ответ: Неочевидно

Пояснение: Координаты даны в метровой системе UTM, которая не может быть введена в стандартные окошки этой миссии. Это был последний вопрос тестовых миссий. Можно смело приступать к реальным заданиям!