



# **Тема: «Особо охраняемые природные территории Липецкого края»**

• К особо охраняемым природным территориям относят заповедники, национальные парки, заказники, памятники природы.

• На территории Липецкой области встречаются все виды ООПТ за исключением национальных парков.

# ЗАПОВЕДНИКИ

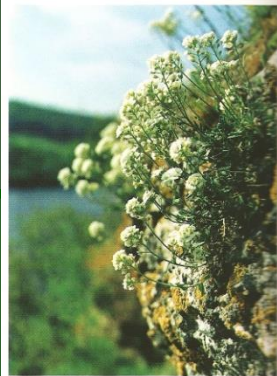
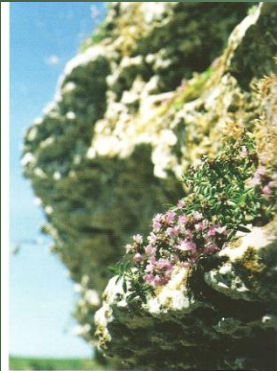
- Высшей категорией ООПТ являются заповедники. Это значительные участки территории с особым типом заповедного режима, предусматривающего полное его изъятие из сферы хозяйственной деятельности человека. Здесь природный комплекс охраняется в целом, то есть со всеми его компонентами.
- На территории области находятся два заповедника: «Галичья гора» и Воронежский биосферный заповедник.



# «Галичья гора»

- Заповедник «Галичья гора»--один из первых заповедников России. Основан 25 апреля 1925 года. Состоит из 6 разрозненных участков-урочищ общей площадью 231 га. Разбросанные на десятки км друг от друга, они наряду с заказниками и памятниками природы составляют единую систему ООПТ.
- Скалы Галичьей горы и Воронова Камня, дубравы Плющани и Воргольского, ковыльные степи Быковой Шеи, нагорные березняки Морозовой горы являются эталонами природы этого района.
- Заповедник имеет разнообразную флору и фауну, включающие 974 вида растений, 838 видов грибов, около 10000 видов беспозвоночных животных и 296 видов позвоночных. Сохраняет на своей территории 24 вида насекомых, 7 видов позвоночных животных, 5 видов растений и 1 вид грибов, занесенных в Красную книгу. Является важным природоохранным и научным центром.

# Урочище Галичья гора

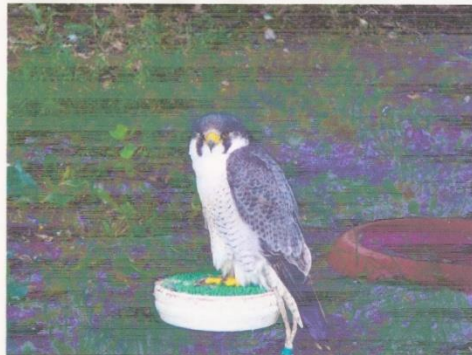


*На скалах и осмьях сохраняются  
множество реликтовых видов растений*

*Тимьян известковый  
Шиверкия подольская*

- Это урочище расположено на правом берегу реки Дон, было открыто еще в 80-х годах 19 в. известными русскими ботаниками В. Цингером и Д. Литвиновым, дало имя заповеднику. Охраняется с 1925 года, имеет площадь 19 га.
- Основная достопримечательность—скалы девонского известняка, ставшие убежищем редких растений. Среди них шивкерия подольская и тимьян известковый. Всего флора урочища содержит 650 видов растений.

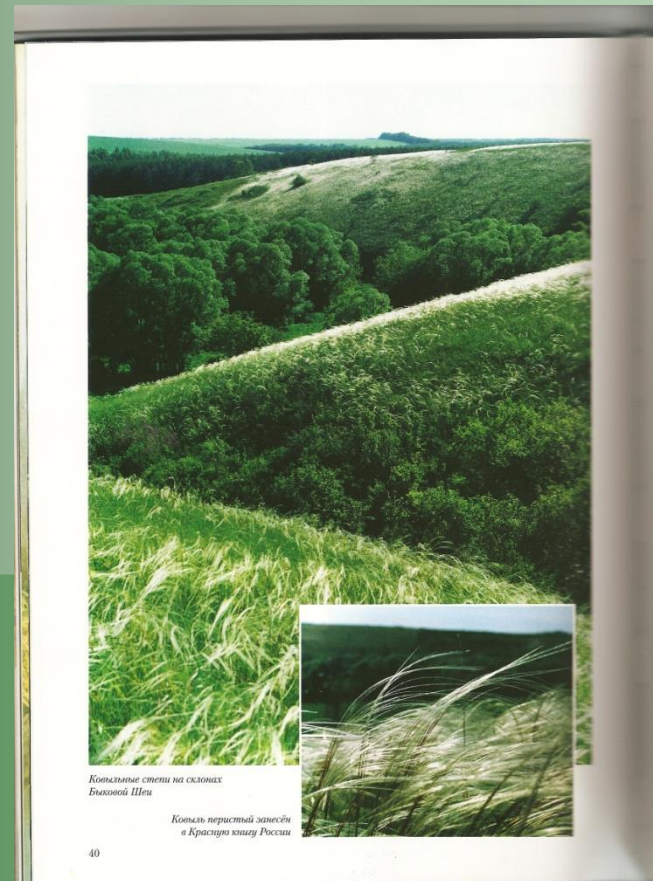
# Морозова гора



- Морозова гора—противоположный от Галичьей, левый берег Дона. Участок площадью 100 га охраняется с 1941 года.
- В урочище расположена усадьба заповедника с административными и жилыми постройками, музеем природы, коллекционными участками. Здесь же питомник хищных птиц, в задачи которого входит разведение сокола-балабана, орла-карлика и других исчезающих видов.

# Быкова Шея

- Быкова Шея—степной участок в 30-ти километровой Дубнинской балке на реке Сухая Лубна в Липецком районе. Имеет площадь 30,1 га, заповедан в 1963 году. Это единственный участок на территории области ковыльной степной целины. Волны колышущегося на ветру ковыля, обилие цветущих растений, среди которых 30 видов редких и реликтовых, представляют неповторимый по красоте ландшафт .



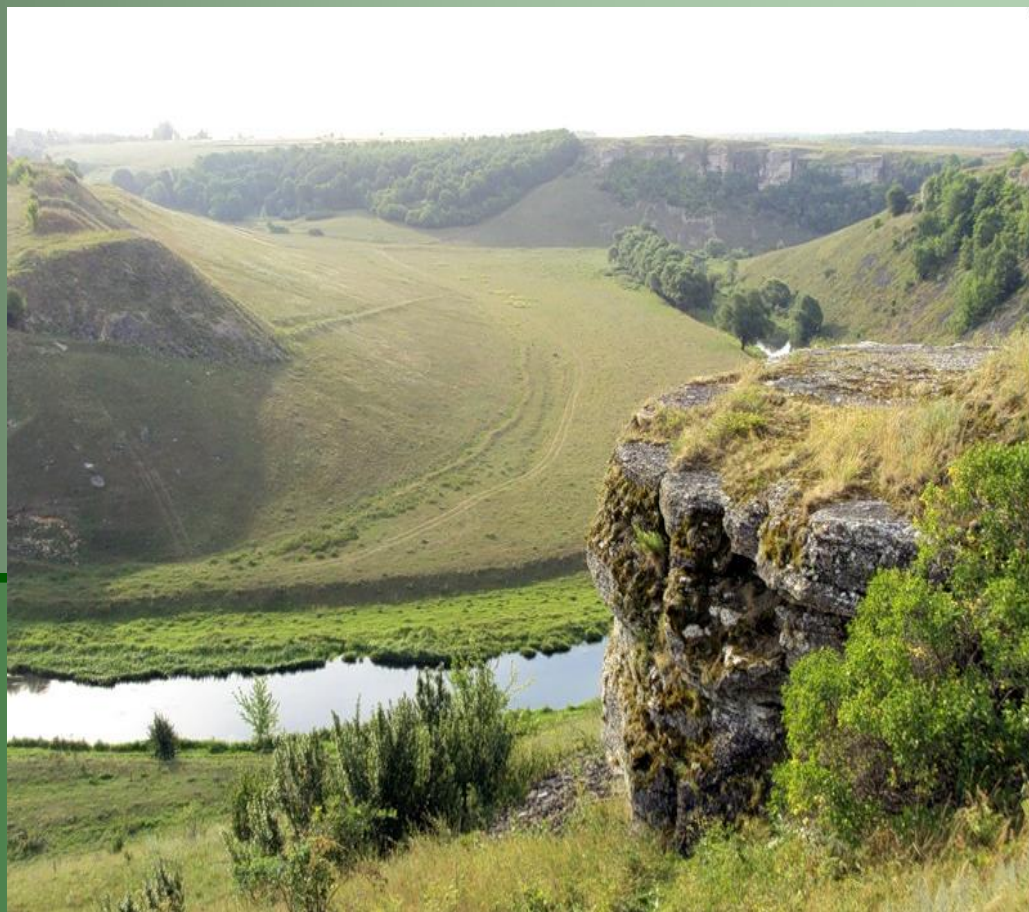


# Воронов Камень и Воргольские скалы

- На правобережье реки Воргол в Елецком районе раскинулись эти урочища у села Рябинки, создающие впечатление горного ландшафта. Они находятся в каньонообразной речной долине. По обоим берегам выступают огромные живописные скалы известняка под местным названием «кичи». Причудливы пещеры, известняковые расщелины, карстовые воронки.
- Один из них—«Воронов Камень»--площадью 9,5 га был заповедан в 1963 году; другой—«Воргольское»--площадью 31 га— в 1969 году.
- Скопление горных папоротников, высокое флористическое разнообразие ( 457 видов растений ), наличие редких видов ( шиве-керии подольской, смородины пушистой, мятлика оттянутого и др. ) определило особую ценность этих урочищ и взятие их под охрану.



# Воронов Камень





# Воргольские скалы



# Плющань

В 1938 году в 1,5 км к востоку от села Яблоново в Краснинском районе было открыто одно из интереснейших урочищ с редкой флорой – Плющань, названном так по речке Плющанке. Среди разреженных березняков раскинулись лужайки, напоминающие горный луг. Под пологом дубрав встречаются реликтовые растения горных лесов Европы, Урала и Алтая.





# Урочище Плющань.





# Река Плющанка.



# Воронежский заповедник

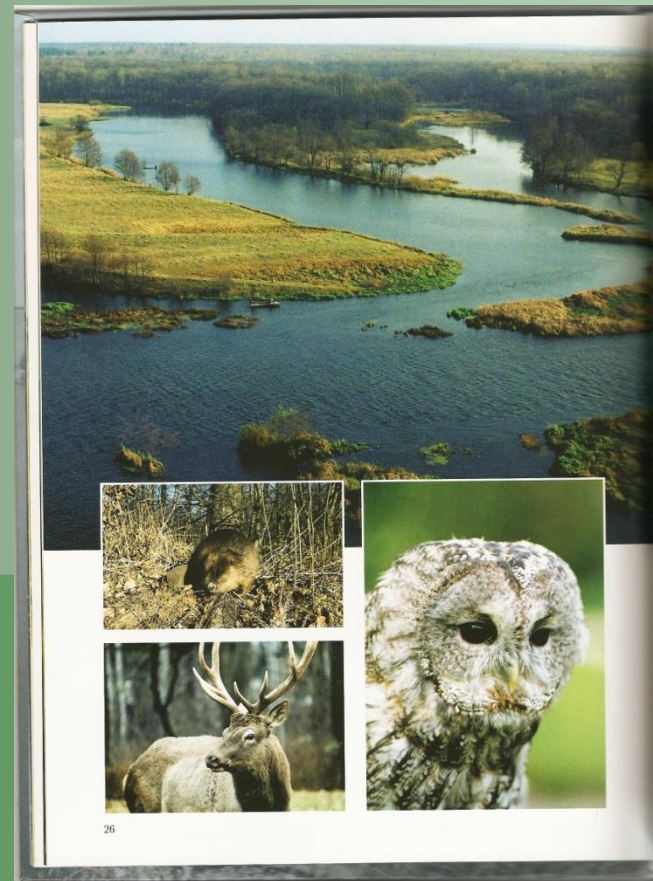


- Образован в 1927 году на базе существовавшего с 1923 года бобрового заказника для сохранения природного комп-
- лекса Усманского бора. Его площадь 31 тысяча га, из них около 14 тысяч га расположе-
- ны в Липецкой области.
- Здесь встречаются представи-
- тели флоры и фауны разных природных зон: таежные виды— заяц-беляк и белка – соседст-
- вуют с жителями широколиственных лесов и степей, черника и брусника растут рядом с ковылем и степной вишней.



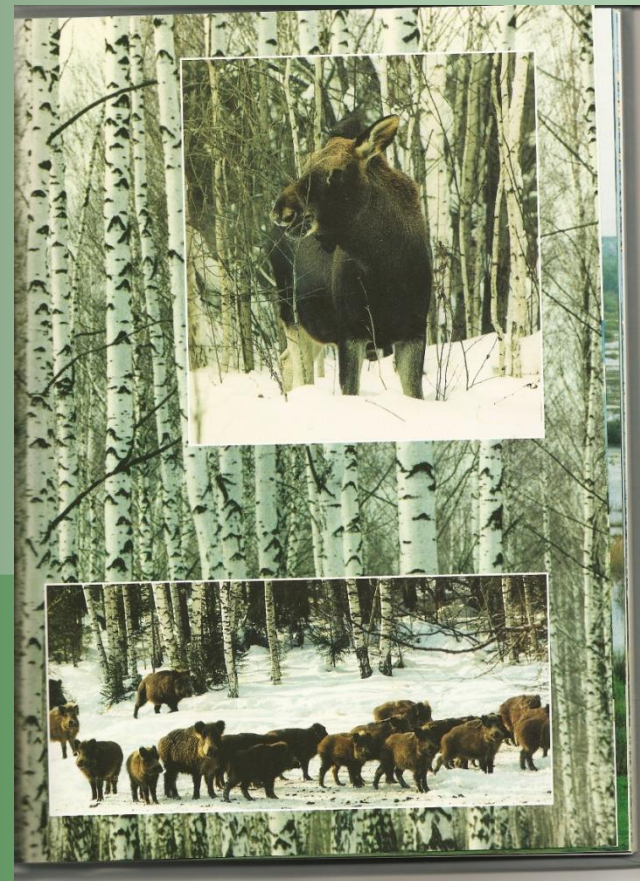
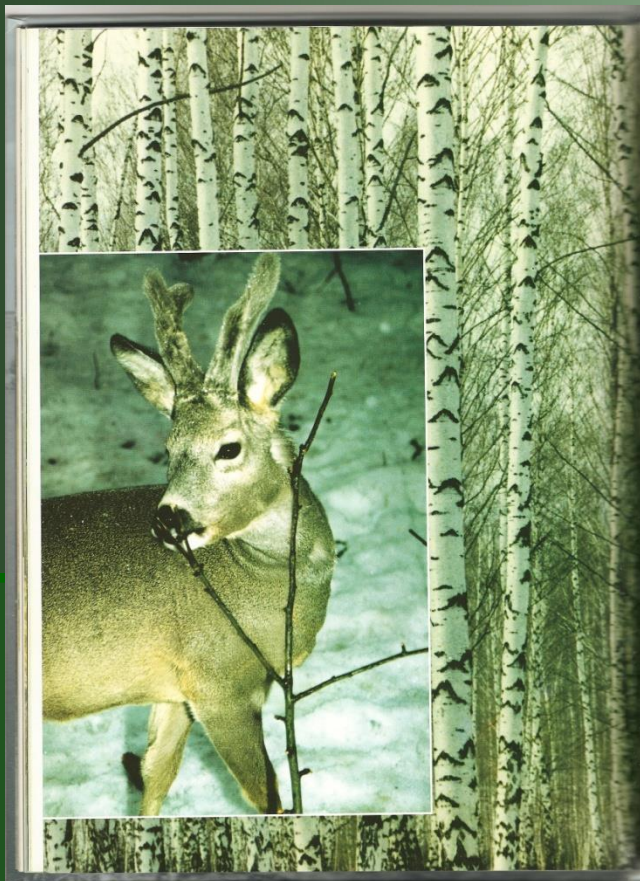
# Животный мир

- Особое место среди охраняемых зверей занимает бобр. К началу 20 в. бобровый промысел привел почти к полному уничтожению этого ценного зверя. Однако создание заповедника и многолетняя работа способствовали восстановлению численности бобров.
- Многие бобры были специально переселены в другие регионы России и даже за рубеж.
- Другой вид, спасенный заповедником, -- благородный олень.





**Многочисленны в бору кабаны, встречаются лоси и косули.**



# ЗАКАЗНИКИ

В заказниках осуществляется частичный режим охраны. Территории заказников не подлежат изъятию у землепользователей – лесхозов и других объединений. Однако на этих территориях устанавливаются постоянные или временные ограничения хозяйственной деятельности по использованию компонентов природы.

В Липецкой области организованы ландшафтные, зоологические (охотничьи) заказники местного значения на общей площади более 65 тысяч га.



**ПРИРОДНЫЕ ЗАКАЗНИКИ ЛИПЕЦКОЙ ОБЛАСТИ**

**ЗООЛОГИЧЕСКИЕ ЗАКАЗНИКИ**

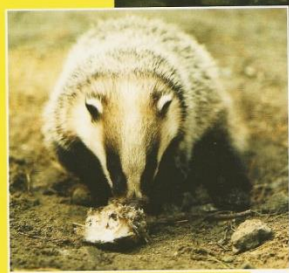
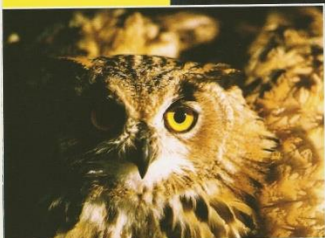
- 1 Липецкий
- 2 Яманский
- 3 Первомайский
- 4 Колодецкий
- 5 Усманский
- 6 Донской
- 7 Задонский

**ЛАНДШАФТНЫЕ ЗАКАЗНИКИ**

- 1 Елецкий
- 2 Краснинский
- 3 Липецкий
- 4 Задонский
- 5 Добровский
- 6 Долговский
- 7 Долина реки Битог
- 8 Хомутовский
- 9 Верхняя Матырского водохранилища
- 10 Добровско-Филатовская пойма реки Воронеж



# Донской и Задонский заказники

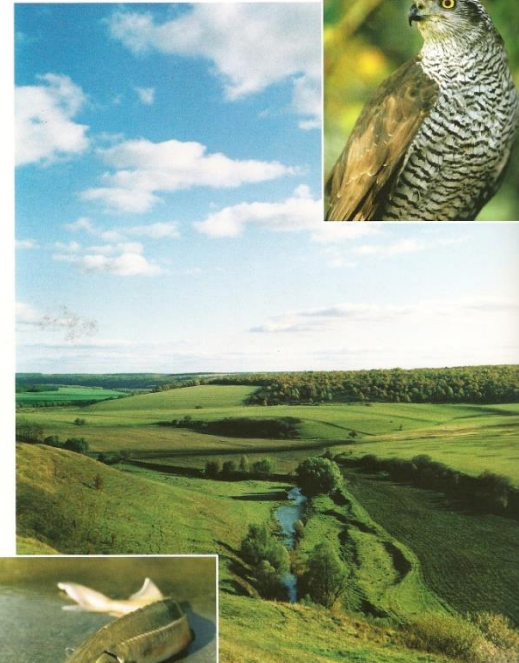


Среди нагорных дубраи и сосняков изредка  
встречаются участки старых ельников.  
Донской заказник

В густых лесах можно встретить филина

Барсук

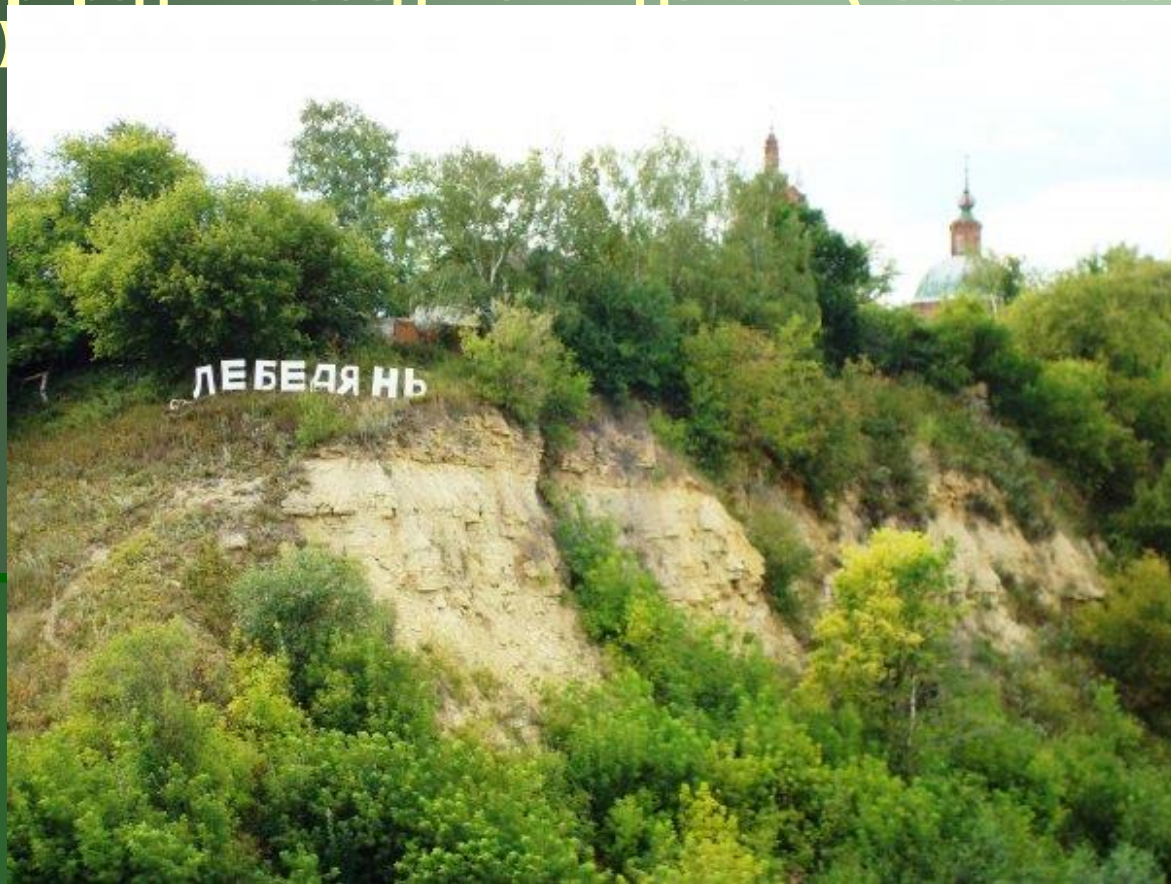
Ястреб-тетеревятник  
Река Каменка, Задонский заказник



Задонский заказник сохраняет  
перестигица ценных рыб на реке Дон.  
Стерлядь

**Уникальные, невозобновимые природные объекты, имеющие особое научное, экологическое, эстетическое, природно-историческое значение, объявляются памятниками природы. Им может быть роща, озеро, родник, пещера, парк, пруд и другие достопримечательности края.**

**Памятник природы «Лебедянский девон» (геологическое обнажение)**



.Природа Липецкой области разнообразна и уникальна.

.Бережное отношение к ней- это возможность сохранить для будущих поколений живописные ландшафты Среднерусской возвышенности и Окско-Донской низменности.

# Вопрос 1

---

- это участки земли, водной поверхности и воздушного пространства над ними, где

## Варианты ответов

Особо охраняемые природные территории

Заповедники

Заказники

Национальные парки

Природные парки

Памятники природы

## Вопрос 2

\_\_\_\_\_ - это природоохранные, эколого-

### Варианты ответов

Особо охраняемые природные территории

Заповедники

Заказники

Национальные парки

Природные парки

Памятники природы



## Вопрос 3

- уникальные, невозполнимые, це

### Варианты ответов

Особо охраняемые природные территории

Заповедники

Заказники

Национальные парки

Природные парки

Памятники природы

## Вопрос 4

На \_\_\_\_\_ возлагаются следующие задачи:

- а) сохранение природной среды, природных ландшафтов;
- б) создание условий для отдыха (в том числе массового) и сохранение рекреационных ресурсов;
- в) разработка и внедрение эффективных методов охраны природы и поддержание их в надлежащем состоянии.

### Варианты ответов

Особо охраняемые природные территории

Заповедники

Заказники

Национальные парки

Природные парки

Памятники природы

Ответы присылать на : [Viktoriya6.07@mail.ru](mailto:Viktoriya6.07@mail.ru)