



Никонов Андрей Семёнович

Родился 16 сентября 1965 года в городе Алапаевск, Свердловская область.

Образование

- Московский авиационный институт в 1988 г. с отличием. Специальность: производство летательных аппаратов. Квалификация: инженер-механик.
- Московский государственный университет имени М.В.Ломоносова в 1993 году. Специальность: прикладная математика. Квалификация: математик.
- Финансовая академия при Правительстве РФ в 1999 году. Специальность: финансы и кредит. Квалификация: экономист.
- Курсы повышения квалификации: ГАОУДПО СО «Институт развития образования» по программе «Современные технологии дистанционного обучения» в 2015 году.

Туристические и социальные проекты.

- С 28.06.2011 по настоящее время ПО «Светоч», (Химки-Хургада), председатель совета. Проект «Русский дом в Хургаде», проведение математических лагерей, предоставление услуг гостевого дома, открытие ресторана с русской кухней. Премия Губернатора Московской области 2016. Проект «Международная ассоциация «Русская школа», 2-место в номинации «Города-побратимы моих стран» на конкурсе «Моя страна – моя Россия» 2020.
- С 14.12.2010 по настоящее время ПО «Борисово», ПО «Терехово», ПО «Киево-Спасское» (Химки-Лобня-Домодедово), председатель совета. Проект «Дом Деда», организация досуга, питания и проживания для пожилых людей и инвалидов. Премия Губернатора Московской области 2013, 2014.
- С 27.12.2005 по настоящее время ПО «Клушино», председатель совета. Проект «Клушавэль», лыжный курорт, «Деревня Клушино» гостевой дом. Премия Губернатора Московской области 2014
- С 05.09.2014 по настоящее время ПО «Уральский следопыт», председатель совета. Проект «Мобильная школа «Русский мастер»», детские палаточные лагеря по маршруту Химки-Алапаевск, автопробег. Грант агентства Росмолодёжь 2020.

<https://www.youtube.com/channel/UCYObNfYQt57cugnLbNaMsYw>

<https://www.facebook.com/andrey.nikonov.509>

<https://ok.ru/svetoch.project>

vk.com/dacha_aramashevo

ВКонтакте Поиск Андрей

Моя страница, Новости, Мессенджер, Друзья, Сообщества, Фотографии, Музыка, Видео, Клипы, Игры, Мини-приложения, VK Pay, Работа, Объявления, Закладки, Файлы

Творческая эко-дача "Арамашево"
активный загородный отдых и саморазвитие

Гостевой дом, студия, русская баня
Активный здоровый отдых на природе
Семинары, тренинги, саморазвитие

Творческая Эко-Дача «АРАМАШЕВО»
+7-922-10-20-107
Свердловская обл село Арамашево ул. Самоцветная, 2

Информация *** МЕНЮ ГРУППЫ *** Жми сюда!

Приглашаем вас в новый гостевой дом в жемчужине Самоцветного кольца Урала - селе Арамашево! Здесь вас ждёт активный здоровый отдых на природе, музеи, экскурсии, походы, семейные программы и занятия по саморазвитию.

Заявки принимаем по телефону +7-932-110-14-32 либо личным сообщением Майе

+7 (932) 110-14-32
https://instagram.com/dacha_aramashevo?igshid=1kq2hgo..

Написать сообщение, Рекомендовать, Включить уведомления, Рассказать друзьям, Пригласить друзей, Ещё

https://vk.com/dacha_aramashevo

<https://www.facebook.com/andrey.nikonov.509>

youtube.com/channel/UCYObNfYQt57cugnLbNaMsYw/playlists?view=1&sort=dd&shelf_id=0

YouTube Premium Введите запрос

ГЛАВНАЯ, ВИДЕО, ПЛЕЙЛИТЫ, КАНАЛЫ, ОБСУЖДЕНИЕ, О КАНАЛЕ

ПОСМОТРЕТЬ ВСЬ ПЛЕЙЛИСТ, ПОСМОТРЕТЬ ВСЬ ПЛЕЙЛИСТ, ПОСМОТРЕТЬ ВСЬ ПЛЕЙЛИСТ

МАРШ - Международная ассоциация "Русская школа" (57)
Обновлено 3 дня назад
ПОСМОТРЕТЬ ВСЬ ПЛЕЙЛИСТ

Урок Павла Виктора (20)
ПОСМОТРЕТЬ ВСЬ ПЛЕЙЛИСТ

Уроки (9)
ПОСМОТРЕТЬ ВСЬ ПЛЕЙЛИСТ

Школы (5)
ПОСМОТРЕТЬ ВСЬ ПЛЕЙЛИСТ

АУЖД, Берёзовский. (117)
Обновлено 2 дня назад
ПОСМОТРЕТЬ ВСЬ ПЛЕЙЛИСТ

Добрый город Алапаевск (149)
Обновлено вчера
ПОСМОТРЕТЬ ВСЬ ПЛЕЙЛИСТ

Дом Деда (2)
ПОСМОТРЕТЬ ВСЬ ПЛЕЙЛИСТ

Никоново (23)
ПОСМОТРЕТЬ ВСЬ ПЛЕЙЛИСТ

Школа "Светоч" (102)
Обновлено 3 дня назад
ПОСМОТРЕТЬ ВСЬ ПЛЕЙЛИСТ

<https://www.youtube.com/channel/UCYObNfYQt57cugnLbNaMsYw/playlists>

facebook.com/andrey.nikonov.509

Facebook Поиск на Facebook Андрей

Андрей Никонов

Дополнить историю, Редактировать профиль

Фото Все фото

85 лет Ивану Даниловичу Самойлову (2007 год)
Юбилей первого Почетного жителя Свердловской области, ака...

Нравится, Комментарий, Поделиться

Напишите комментарий...

Андрей Никонов обновил свое фото обложки.
18 июля, 21:46

Друзья Друзья: 4 991

facebook.com/andrey.nikonov.509

Facebook Поиск на Facebook Андрей

Андрей Никонов

Друзья: 4 991

Sergey Rassvet, Алексей Гоголев, Yulia Pavlova, Светлана Данилова, Иван Шулопин, Юлия Буковская, Юлия Калишева, Алапаевск, ГБОУ Школа

И СВОЮ РОССИЮ»

17 июля, 13:21

https://www.facebook.com/photo/?fbid=10222035566771709&set=pcb.100002216807420

instagram.com/russian_school/

Instagram

Поиск

русский_school Редактировать профиль

32 публикации 458 подписчиков 703 подписок

Русская школа

ПУБЛИКАЦИИ IGTV СОХРАНЕННОЕ ОТМЕТКИ

С Праздником Курбан-байрам!

Всех моих друзей мусульман с Праздником! Живите в мире и достатке!

3.5K 16:10

CORE Российский фонд

RFTL 2020

На связи Rybakov Foundation

ОРГАНИЗАТОРЫ КОНКУРСА

Спешим сообщить, что Вы стали одним из

в наших трудах по озеленению и благоустройству территорий монастыря и расширению садового питомника. На данный момент у нас в работе 3-4 гектара неужоженной и неплодородной земли, которую мы стараемся преобразить и облагородить.

Без Вашей поддержки мы не справимся. Для пожертвований: карта СБ 89506459028 / 4817 7601 8071 4952 Сергей Валентинович Г

https://www.instagram.com/russian_school/

ok.ru/svetoch.project/album/804901626431

Mail.Ru Почта 20067 Мой Мир Одноклассники ВКонтакте Игры Знакомства Новости Поиск Combo Все проекты

Одноклассники

Добрый Алапаевс

Лента Друзья 4379 Фото 1548 Группы 2312 Игры 13 Подарки Товары Заметки 5 632 Ещё

Фото Возрождение деревни Никоново

Возрождение деревни Никоново

25 фотографий

Добавить в закладки 2 0 0

<https://ok.ru/svetoch.project>

ok.ru/svetoch.project/photos

Mail.Ru Почта 20067 Мой Мир Одноклассники ВКонтакте Игры Знакомства Новости Поиск Combo Все проекты

Одноклассники

Мобильный альбом 2 фотографии

Конкурс на Главу Алапаевска 33 фотографии

Ираида Петровна 7 фотографий

Номофиловы-династия учителей 7 фотографий

СВИДЕТЕЛЬСТВО УЧАСТНИКА

Добрый Алапаевск 8 фотографий

Инженерная школа в Коптелово(на...) 9 фотографий

Выборы в Государственную Думу 3 фотографии

Телеканал "Russia today" в гостях... 3 фотографии

Лагерь "Старос" в Греции 2 фотографии

Рождественский турнир в Хургаде 94 фотографии

Молодёжны 7 фотографий

Ждём Вас в Хургаде 40 фотографий

ok.ru/svetoch.project/pphotos

Mail.Ru Почта 20067 Мой Мир Одноклассники ВКонтакте Игры Знакомства Новости Поиск Combo Все проекты

Одноклассники

кон Андрей мёнович

Объекты для голосования

ДИПЛОМ ПОБЕДИТЕЛЯ

НИКОЛА Андрей Семёнович

ФЕДЕРАЛЬНОЕ СОВЕРХ РОССИЙСКОЙ ФЕДЕРАЦИИ ГОСУДАРСТВЕННАЯ ДУМА



МИНИСТЕРСТВО ИНОСТРАННЫХ ДЕЛ
РОССИЙСКОЙ ФЕДЕРАЦИИ

ФЕДЕРАЛЬНОЕ АГЕНТСТВО ПО ДЕЛАМ
СОДРУЖЕСТВА НЕЗАВИСИМЫХ
ГОСУДАРСТВ, СООТЕЧЕСТВЕННИКОВ,
ПРОЖИВАЮЩИХ ЗА РУБЕЖОМ, И ПО
МЕЖДУНАРОДНОМУ ГУМАНИТАРНОМУ
СОТРУДНИЧЕСТВУ
(РОССОТРУДНИЧЕСТВО)

ул. Волхонская, 18/9, Москва, 125009
Тел. (495) 698-1245; факс (495) 609-9210, 609-9242
E-mail: rossotr@rs-gov.ru

28.09.18 № 3/01/04242
На № _____ от _____

Председателю совета
ПО «Уральский следопыт»

А.С. НИКОНОВУ

Уважаемый Андрей Семёнович,

Федеральное агентство по делам Содружества Независимых Государств, соотечественников, проживающих за рубежом, и по международному гуманитарному сотрудничеству (Россотрудничество) благодарит Вас за активную деятельность, направленную на продвижение российской культуры и образования за рубежом, и сообщает следующее.

Считаем, что реализация таких проектов, как Дни России в Хургаде, математические конкурсы, работа «Русской Школы» и организация женского клуба «Славянка» на базе Русского дома в Египте, способствует развитию международного гуманитарного сотрудничества и привлечению внимания зарубежной аудитории.

Сообщаем, что Россотрудничество поддерживает инициативы, способствующие укреплению международных гуманитарных связей в различных странах мира.

С уважением,

Заместитель руководителя

Д.В. Поликанов



П Е Р В Ы Й К А Н А Л

Дирекция общественно-
политических программ

127000, г.Москва, ул. Академика Королева, д.12
Телефон: 217 76 24, Факс: 217 7624

от 28.09.18 № 112-К
на № _____ от _____

БЛАГОДАРНОСТЬ

Выражаем благодарность Никонову Андрею Семёновичу за оказанную помощь и содействие при съемках документального фильма Первого канала «Елизавета Фёдоровна. Осталась лишь одна молитва».

Никонов Андрей Семёнович выступил в качестве одного из героев фильма, рассказав удивительную историю своей семьи. Проявил инициативу в подготовке и планировании работы съемочной группы в г. Алапаевске. При его непосредственном участии были успешно организованы съемки объектов в городе, проведены интервью.

Надеемся на дальнейшее плодотворное сотрудничество.

С уважением,

Главный режиссер Дирекции
общественно-политических программ

Ермолина Ю.В.



ФЕДЕРАЛЬНОЕ АГЕНТСТВО
ПО ДЕЛАМ МОЛОДЕЖИ
(РОСМОЛОДЕЖЬ)

ЗАМЕСТИТЕЛЬ РУКОВОДИТЕЛЯ

Б. Трёхсвятительский переулок, д. 2/1, стр. 2,
Москва, 109028
Телефон: (495) 668-80-08, Факс: (499) 270-20-79
E-mail: opr@fdm.gov.ru

28.09.2020 № ПГ/5257-08

На № _____ от _____

О поддержке Проекта

Уважаемый Семен Андреевич!

Федеральное агентство по делам молодежи выражает свою поддержку ПО «Светоч», разработавшему проект «Мобильная школа «Русский мастер» (далее – Проект).

Проект представляет собой образовательную программу для учащихся за рубежом соотечественников, а также для учащихся сельских школ Российской Федерации.

Федеральное агентство по делам молодежи положительно оценивает данный Проект и выражает готовность оказать информационную, организационную и методическую поддержку Проекту.



Г.Гуров

Богданова Ольга Владимировна
(495) 668-80-08 (доб. 1605)

Председателю правления
ПО «Светоч»

С.А.НИКОНОВУ



БЛАГОДАРСТВЕННОЕ ПИСЬМО

Учителю математики
ЧОУ «Православная гимназия во имя св. блгв. кн.
Александра Невского №11»

НИКОНОВУ АНДРЕЮ СЕМЁНОВИЧУ

к Дню Учителя
во внимание ко усердным и прилежным трудам

епископ Нижнетагильский и Серовский

2015 год



ЛИДЕРЫ
РОССИИ
КОНКУРС УПРАВЛЕНЦЕВ



СЕРТИФИКАТ

Награждается

НИКОНОВ

АНДРЕЙ СЕМЁНОВИЧ

за успешное прохождение заданий первого блока
Дистанционного этапа конкурса управленцев «Лидеры России»:

- » Видеоинтервью
- » Опросник оценки компетенций
- » Тест интеллектуальных способностей
- » Тест управленческого потенциала

Алексей Комиссаров
Генеральный директор
АНО «Россия — страна возможностей»

10.06.2021

РОССИЯ -
СТРАНА
ВОЗМОЖНОСТЕЙ

ID 9361288878



РОССИЙСКОЕ
ЦИФРОВОЕ
СОТРУДНИЧЕСТВО



ЗАКАЧАЙ
ЗНАНИЯ!



ДИПЛОМ

Никонов Андрей Семёнович

Арабская Республика Египет, г. Хургада

ПО «Светоч»

Председатель совета

награждается за участие в первом этапе и в финале
Международного конкурса педагогического мастерства
«ЗАКАЧАЙ ЗНАНИЯ!»

Генеральный директор
КА ООО «Новое Время»



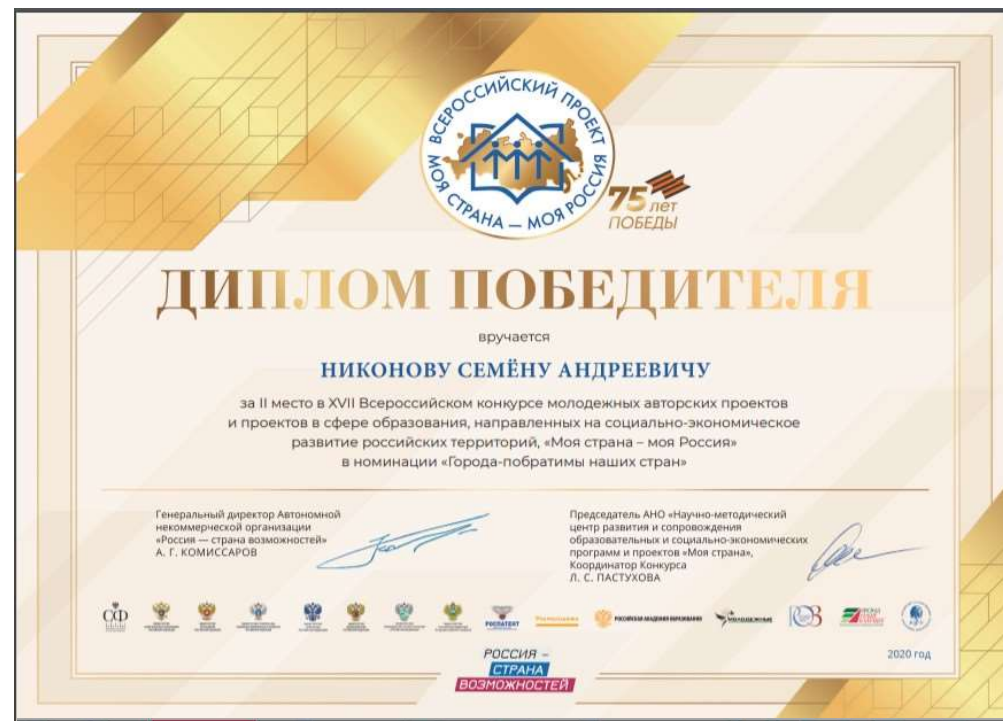
А.П. Зайцева

19 марта 2020



Москва, 2020

knowledgeup.ru





НАШЕ
ПОДМОСКОВЬЕ
премия Губернатора Московской области

Диплом

III степени
Награждается

**Потребительское общество по созданию
инфраструктуры и её использованию "Борисово"**

победитель Ежегодной премии Губернатора Московской области
«Наше Подмосковье» в 2014 г.

в номинации "Доброе сердце"
проект: "Дом Деда"

Губернатор Московской области

А.Ю. Воробьев



НАШЕ
ПОДМОСКОВЬЕ
премия Губернатора Московской области

Диплом

II степени
Награждается

Никонов Андрей Семенович

победитель Ежегодной премии Губернатора Московской области
«Наше Подмосковье» в 2014 г.

в номинации "Комфортное Подмосковье"
проект: "Деревня Клушино"

Губернатор Московской области

А.Ю. Воробьев



МАСТЕРА
ГОСТЕПРИИМСТВА

РОССИЯ –
СТРАНА
ВОЗМОЖНОСТЕЙ

ДИПЛОМ ПОБЕДИТЕЛЯ

**Никонов
Андрей Семёнович**

за участие в полуфинале
всероссийского профессионального конкурса
«Мастера гостеприимства»

Онлайн-полуфинал
20 мая 2021 год

Алексей Агофонов
Заместитель Генерального директора
АНО «Россия – страна возможностей»



РОССИЙСКОЕ
ЦИФРОВОЕ
СОТРУДНИЧЕСТВО



ЗАКАЧАЙ
ЗНАНИЯ!



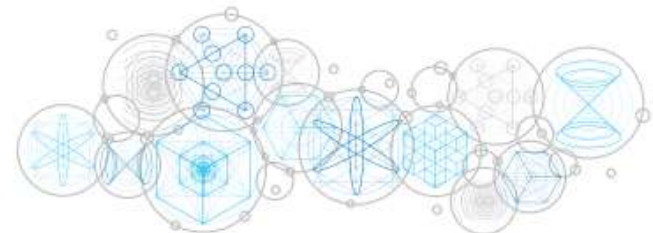
ДИПЛОМ ФИНАЛИСТА

Никонов Андрей Семёнович

награждается за победу в первом этапе и участие в финале
Международного конкурса педагогического мастерства
«ЗАКАЧАЙ ЗНАНИЯ!»

Заместитель руководителя Россопрудничества

П.А. Шкочов
9 ноября 2020 г.



Москва, 2020

knowledgeup.ru

РЫБАКОВ FOUNDATION TEACHER'S LAB

ДИПЛОМ ПОБЕДИТЕЛЯ

Всероссийского конкурса педагогического мастерства
«Rybakov Foundation Teacher's Lab»

Награждается

Андрей Семёнович Никонов

в номинации
«Интерактивный урок на тему
«Школа центр - социума»

Москва, 2020 г.

Президент, член совета
и сооснователь Рыбаков Ф.
Екатерина Рыбакова



СЕРТИФИКАТ

ВЫПУСКНИКА АКСЕЛЕРАТОРА
АГЕНТСТВА СТРАТЕГИЧЕСКИХ ИНИЦИАТИВ

№ 0014

ВЫДАН ПРОЕКТУ

**МЕЖДУНАРОДНАЯ АССОЦИАЦИЯ
«РУССКАЯ ШКОЛА» (МАРШ).**

проект прошел
акселерационную программу
в рамках инициативы АСИ:
«100 лидеров развития новых подходов
в образовании»
14 октября – 17 декабря 2020 года

Генеральный директор

С.В. Чупшева

МЕЖДУНАРОДНАЯ АССОЦИАЦИЯ «РУССКАЯ ШКОЛА»



Описание компании

Компания ставит своей целью содействовать открытию русских школ за рубежом, продвижению русского языка, участвует в реализации концепции «Русская школа за рубежом» от 4 ноября 2015 г. Для решения кадровых вопросов, повышения качества образования в русских школах за рубежом мы содействуем налаживанию прямых контактов со школами в России, формированию единых педагогических коллективов в школах-партнерах из России и зарубежья.



Организаторы

Андрей Никонов
Роман Билибин
Сергей Дойченко

Методисты

Руслан Дмитриев
Илья Михнюк
Татьяна Арсеньева
Алексей Данилин
Мария Сегинева

Администраторы

Никонов Семен
Никонов Федор

Контакты

e-mail: nikonoff.as@gmail.com
сайт: https://www.instagram.com/russian_school/

8 (915) 103-71-61

Клиенты

- Руководители муниципальных управлений образования из муниципалитетов, участвующих в программе «Земский учитель» (более 4 тыс. вакансий).
- Директора российских школ, особенно малокомплектных сельских школ (более 20 тыс. школ).
- Инициативные группы родителей из-за рубежа, желающие дать своим детям качественное образование на русском языке с последующей возможностью поступления в российские вузы (более 100 млн человек за рубежом владеют русским языком).

Проблема (потребность клиента)

Основным фактором, сдерживающим развитие русских школ за рубежом, является нехватка педагогических кадров. С этой проблемой сталкиваются и многие российские школы. В России уже запущено несколько программ, таких как «Учитель для России», «Земский учитель». Агентство «Россотрудничество» реализует программы подготовки учителей русского языка за рубежом. С такими же проблемами сталкиваются в сельских малокомплектных школах. Это приводит к массовому закрытию таких школ (в России из 48 тыс. сельских, в советский период сохранилось чуть больше 20 тыс.).

Рынок

В рамках программы «Земский учитель» подано более 4 тыс. заявок. Каждому учителю муниципалитеты готовы заплатить один или два млн руб. компенсации. Итого бюджет программы – более 4 млрд руб. Потенциально за рубежом может быть открыто не менее 10 тыс. таких школ. Требуется 200–250 тыс. учителей. По самым скромным подсчетам примем, что нашими услугами воспользуется 10% учителей (20 тыс.), каждый заплатит 1 тыс. долл. Итого потенциально объем рынка составляет не менее 20 млн долл. (1,5 млрд руб.).

Решение

- Помощь в открытии и функционировании при российской школе заочного отделения.
- Переподготовка и сертификация учителей для работы на заочном отделении.

Конкуренты и преимущества

На сегодня в данном секторе прямых конкурентов не существует. Косвенно можно считать конкурентами онлайн-школы, ведущие преподавание на русском языке. Однако онлайн-школа не может конкурировать с очно-заочной школой по привлекательности и качеству образования. Посольские школы, как правило, рассчитаны на небольшое количество учеников – детей сотрудников дипмиссий и не имеют возможность принять всех желающих. Конкурентами являются также иностранные школы (англоязычные в первую очередь). Однако в этом случае мы ориентируемся на клиентов, сделавших осознанный выбор в пользу обучения на русском языке (причины разнообразны, но на первое место выходит желание учиться на родном языке, а также перспектива получить качественное высшее образование и работу на российских предприятиях за рубежом).

План развития компании

- Открытие ресурсного центра «Русская математическая школа» в Химках.
- Заключение договора о сотрудничестве с ОО «Царьград» – самой многочисленной общественной организацией русских (1 млн членов).
- Заключение договора с агентством «Россотрудничество» о совместной деятельности в рамках реализации концепции «Русская школа за рубежом».
- Открытие представительств МА «Русская школа» в 10 регионах России.
- Открытие представительств МА «Русская школа» за рубежом в 10 государствах.
- Открытие ресурсного центра «Православная школа» под эгидой ВРНС.
- Открытие ресурсного центра «Надетская школа».

Что нужно

АСИ может оказать проекту содействие в налаживании контактов с ОИВ, а также финансовой поддержкой. Продукт, созданный в рамках реализации проекта МАРШ, способствует реализации концепции «Русская школа за рубежом», подписанной Президентом 5 лет назад. Экспорт российского образования – стратегическая задача для России.



ДИПЛОМ ЯВЛЯЕТСЯ
ГОСУДАРСТВЕННЫМ ДОКУМЕНТОМ
О ВЫСШЕМ ОБРАЗОВАНИИ

Регистрационный номер 179/99 18 июня 1999г.



РОССИЙСКАЯ ФЕДЕРАЦИЯ

Финансовая академия
при
Правительстве РФ

г. Москва

ДИПЛОМ

АВС 0191641

Решением

Государственной аттестационной комиссии

от 29 апреля 1999 года

Никонову
Андрею Семеновичу

ПРИСУЖДЕНА
КВАЛИФИКАЦИЯ

экономист

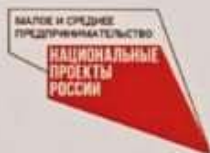
по специальности

Финансы и кредит



ректор

В. В. Виноградов
В. В. Виноградов



СЕРТИФИКАТ

ОБ ОБУЧЕНИИ

Никонова Андрея Семёновича

ПО ПРОГРАММЕ

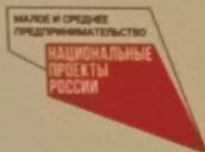
Акселератор «Кластерный менеджер»

в объеме 48 академических часов

31 мая 2021г. – 30 июня 2021г.

Мирошник О.Е.
Директор
ООО УКБ Альянс





СЕРТИФИКАТ

ОБ ОБУЧЕНИИ

Никонова Андрея

ПО ПРОГРАММЕ
акселератор
«Продюсер креативных проектов»

в объеме 46 академических часов
19 мая 2021г. – 20 июля 2021г.

Мирошник
Директор
ООО УКБ Альянс



2021/07/21 00:23



Берг Дмитрий Борисович – профессор УрФУ, руководитель областного отделения «Русского космического общества», учредитель «Сетевой инженерно-технической школы», Екатеринбург.



Клещев Денис Сергеевич – историк, журналист, редактор газеты «Алапеевская газета», член общественной палаты города Алапаевск.



Петров Борис Сергеевич – основатель «Уральский фестиваль сплава «Чусовая России»», президент Уральско-Шотландского общества, Екатеринбург.



Никонов Семён Андреевич – физик, председатель правления ПО «Светоч», руководитель проектов «Мобильная школа Светоч», «Дом Деда», «Международная ассоциация «Русская школа»»



Старцева Сусанна Викторовна – руководитель региональных программ Фонда "Елисаветинско-Сергиевское просветительское общество", генеральный директор ООО «Проект Ретропоезд».



Билибин Роман Юрьевич – руководитель региональных программ «Общества русского исторического просвещения «Двуглавый Орёл», Москва



Никонов Фёдор Андреевич – логистик, председатель правления ПО «Клушино», автор проекта «Туристический кластер «деревня Клушино»».



Шафрай Людмила Владимировна – финалист конкурса «Мастера Гостеприимства», Руководитель отдела экскурсий ООО «Ладья», Пятигорск



Власов Владимир Владимирович – директор ООО ПКФ «Куб», Алапаевск, владелец крупнейшего предприятия города Алапаевск



Где на Урале жить хорошо: Арамашево-Коптелово-Никонова?

https://vk.com/dacha_aramashevo

<https://xn--d1aacnjt3b2b.xn--p1ai/>

Протяжённость:

Водный: ~30 километров

Авто: ~25 километров

Пеший: ~20 километров

Стоимость: 2500 – 5000 рублей

Размер группы: до 25 человек

Продолжительность: 2 дня

Маршрут: Арамашево – Косяково –

Катышка – Исаково – Таборы – Коптелово –

Никонова

Пересадка: река-ж/д в Катышке (о.п.147 км), река-авто во всех пунктах.

Сезонность: водный с апреля по октябрь; авто, пеший, конный – круглогодично, снегоходы, лыжи – с ноября по апрель.

Размещение: санаторий «Самоцвет», творческая эко-дача «Арамашево»

Коптелово

- музей истории земледелия и быта
- изба бабы Кати

Исаково

- Исаковская писаница

Таборы

- таборинский кумир

Арамашево

- Творческая Эко-Дача «Арамашево» (дом, баня)
- интерактивный краеведческий музей
- музей «Избы с уральской росписью»
- храм во имя Казанской иконы Божьей Матери
- Шайтан-Камень
- скалы, пещеры, пешие маршруты

Молтаево

- уникальное озеро с сапропелевыми грязями

Производство: тепличное хоз-во «Долина роз» (Арамашево), молокозавод (Коптелово), сыроварня «Дедушкин сыр» (Никонова).

На левом берегу начинается большое село Арамашево. Арамашевская слобода возникла на реке Реж в 1631 году и была одним из самых старых поселений русских крестьян в этой части Урала. Арамашевская слобода имела значительное административное и военное значение, ей принадлежали обширные земли. Название Арамашево произошло от названия речки Арамаш, упоминаемой в документах XVII века. Считается, что оно восходит к башкирско-татарскому «эрэмэ» или «урема», что значит место у реки, поросшее густым кустарником.

Близ берега Режа обустроен родник «Крещенский». В самом селе сохранилось немало старых домов. В Арамашево имеется краеведческий музей и изба-музей народной росписи. Для возрождения культуры села и развития здесь туризма многое делает директор Арамашевского краеведческого музея Вера Васильевна Реутова.

На высоком 40-метровом Церковном камне стоит Казанская церковь. В прошлом в этом месте стояла деревянная крепость, защищавшая от набегов кочевников. Каменная церковь была построена в 1800 году. В советское время была закрыта, стояла заброшенной. По легенде, главный церковный колокол скинули в реку, где он бесследно пропал. Недавно церковь была отреставрирована, но теперь выглядит как обычный новодел.





UraloVed.ru

Реконструированная башня Арамашевского острога стоит в Нижнесинячихинском музее-заповеднике деревянного зодчества. Там же можно увидеть якорь, найденный на реке Реж в районе села Арамашево. В середине XX века его использовали для укрепления деревянного моста через реку Реж, где его и заметил основатель музея И.Д. Самойлов.

За Церковным камнем стоит меньший по высоте Шуриков камень. Затем из-за поворота на правом берегу вырастает грандиозный Шайтан-камень. По преданию, по ночам у скалы появлялись огоньки, а во время порывов ветра возникали таинственные звуки, что пугало местных жителей. Поэтому они и называли скалу Шайтан-камнем. Его высота около 50 м. Здесь любят тренироваться альпинисты.



В Шайтан-камне есть пещера, которая в прошлом якобы была связана с подземным ходом, шедшим от Казанской церкви. По легенде, там прятались местные жители во время башкирских налетов, отчего она получила название пещеры Спасения. В советское время, когда церковь стояла заброшенной, в ее подземелье любили играть дети. Однажды там завалило камнями мальчика. После этого ход в церкви засыпали, а пещеру на Шайтан-камне взорвали. Сейчас в этой части скалы видна обширная каменная осыпь. Тем не менее, в верхней части осыпи можно найти вход в эту пещеру. Попасть в привходовую часть просто, а дальше пещера сложна для прохождения из-за шкуродеров и вертикальных участков, доступна только опытным спелеологам. Длина ходов пещеры достигает 210 м. Это самая протяженная (и в то же время самая сложная) пещера на реке Реж.

Село Арамашево постепенно переходит в деревню Косякова. Рядом стоит известняковый Косяковский камень. Ниже по правому берегу встречается цепь темных скал.







Ниже по течению на левом берегу стоит деревня Катышка. Отсюда в Нижнесинячихинский музей-заповедник было перевезено здание пожарной. Также И.Д. Самойлов собрал в этой деревне часть коллекции уральской народной живописи на досках. В Катышке сохранилось здание деревянной Покровской часовни, построенное в 1893 году (утрачены главка и звонница). Также здесь стоит колоритная деревянная изба, которой не менее двух веков. Ниже Катышки показывается красивый железнодорожный мост через реку с двумя опорами, построенный в 1910-е годы. Здесь проходит железнодорожная ветка Егоршино – Алапаевск. Во время Гражданской войны мост дважды взрывали: сначала красные, затем белые.



Ниже на правом берегу встречается череда скал высотой до 30-40 метров. Самая интересная и красивая из них – камень Писаный. На скальном останце, внешне напоминающем клык, сохранились древние рисунки – Исаковская писаница. Впервые ее обследовал В.Я. Толмачев в 1914 году. В конце 1950-х годов писаницу изучал В.Н. Чернецов. Он писал следующее:

«Сама скала как будто не имеет особого названия, или, во всяком случае, нам не удалось его выяснить. Обычно ее упоминают лишь как Писанец. Интересно отметить, что у жителей д. Исаковой сохранились некоторые поверья, связанные со скалой. Считают, что там живет Змей и что ходить туда небезопасно».

Чернецову удалось выделить 7 групп изображений. В наши дни было обнаружено еще одно панно с рисунками, а также несколько гравированных фигур. Рисунки Исаковской писаницы хорошо различимы на скальной поверхности. Камень Писаный является памятником природы.

Шикарные виды реки в Исаково привлекают кинематографистов. Не так давно там снимали эпизоды из телесериала «Угрюм-река». Местные жители принимали участие в съемках.







Вскоре река приближается к железнодорожной станции Коптелово. Здесь можно собрать плавсредства, подняться в гору по тропинке и дойти до платформы. На пригородном поезде можно доехать до Артемовского, Екатеринбургa или Алапаевска.

При желании можно продолжить путь и дойти по реке до села Коптелово, интересного своим музеем. По пути встретятся деревни Исакова и Таборы, а также несколько скал и староверческий кумир. Две из этих скал (камни Крутой и Основанский) имеют статус памятников природы. Далее река Реж приобретает равнинный характер и не столь интересна для сплавов.

На берегу уральской реки Реж стоит впечатляющий идол Перуна. Его создали староверы, которые облюбовали эти места.

Идол (или кумир) вырезан из толстого, старого дерева. На нём нанесено много разных славянских символов — от молнии и топора до славянской свастики. Мастерство авторов вызывает восхищение.





Перун в славянской мифологии – это бог-громовержец, покровитель князя и дружины в древнерусском языческом пантеоне. Его имя означает «бьющий, ударяющий, разящий (громом и молнией)».

Староверы считают, что тут расположено место силы. Время от времени они собираются здесь и проводят свои обряды. Поблизости стоит ещё и памятный камень «погибшему витязю». Рядом с капищем Перуна растёт живописный сосновый лес. Тут соорудили что-то похожее на землянку.

На противоположном от идола берегу образовалась небольшая скала. На ней тоже можно заметить какие-то славянские символы.

По пути к капищу Перуна можно полюбоваться более высокой скалой с темнеющими в ней пещерками. Это камень Крутой. Название дали за крутой изгиб реки. Пещер тут две, их называют Губа и Варезка. По местным легендам, одна из пещер якобы около 1 км в длину (выход из неё будто бы за дорогой на деревню Ермаки), а в Гражданскую войну там скрывались партизаны. Есть легенды и о длинной пещере в черте ближайшей деревни Таборы, вход в которую теперь завален.











Именно из Таборов проще всего попасть к идолу Перуна (или посмотреть его во время сплава по реке Реж). Деревня Таборы впервые упоминается в переписи Верхотурского уезда в 1680 году. Тогда в ней было 8 дворов. В прошлом жители Таборов жили за счёт земледелия, а также некоторые из них занимались промыслами. Выращивали в основном пшеницу, овёс, ячмень, лён, коноплю и немного горох. Тут было несколько кожевенных, кирпичедельных, маслобойных и скорняжных заведений, имелись сапожники и кузнецы. Работала мукомольная мельница. Рядом с деревней были известны свинцовый рудник и несколько месторождений железа.

В деревне Таборы встречаются старые домики. Некоторые из них заброшены. Также здесь сохранилось кирпичное здание бывшей земской школы, стоящее на холме. Рядом с ним стоит памятник жертвам Гражданской и Великой Отечественной войн.

«В селении бросается в глаза здание каменного земского училища, имеющее внушительный вид», – писал в 1910 году в «Словаре Верхотурского уезда» И.Я. Кривощёков.





Деревня состоит из двух частей, более старая из них – около реки. В наши дни в деревне Таборы поселилось несколько семей староверов.

Осталось добавить, что в музее-заповеднике деревянного зодчества в Нижней



Синячихе можно увидеть старую крестьянскую избу XVII века, перевезённую туда из Таборов. Её отличает бревенчатый (самцовый) фронтон. Это старейший на Урале тип русского жилища.



За Таборами почти сразу начинается село Коптелово. Начинается с деревенского погоста. На этом погосте нашли упокоение многие мои предки – прабабушка Дарья Никонова (Ялунина) (на фото слева), бабушка Ольга Герасимовна Колясникова, тётушка Ульяна Петровна (любимая тётя Ляна). Дед – Иван Самойлович погиб на фронте, на Ораниенбаумском пяточке и похоронен там, а вот Павла Самойловна (на фото стоит), его сестра – здесь покоится. К сожалению, где могила прадеда Самойлы Никонова я не знаю. Коптелово знаменито своим музеем крестьянского быта, очень много роликов в Интернете. Удивительные «живые» экскурсии вёл здесь бывший директор музея Леонид Фёдорович Русаков. Так что в Коптелово стоит приехать

специально, здесь можно провести целый день.



мёдом, поговорить «за жизнь» - что ещё посетим местную сыроварню «Дедушкин сыр», а если останутся силы, то сходим на конный двор в Пешково, где можно покататься на лошадях верхом. Местные жители весьма колоритны, мужики-бородачи. Кажется деревенские, а начнёшь разговор – вот тебе профессор из университета, а вот бывший директор крупного завода.

Ну а мы проследум к конечной точке нашего путешествия – деревне Никонова. Моя родная деревня, моё счастливое детство. В тёплый сезон я предлагаю здесь ночёвку на сельском дворе, деревенские жители здесь приветливы и всегда дадут кров, хлеб путникам. Попариться в бане, испить травяного чая из местных дикоросов с медом может быть прекраснее! Обязательно





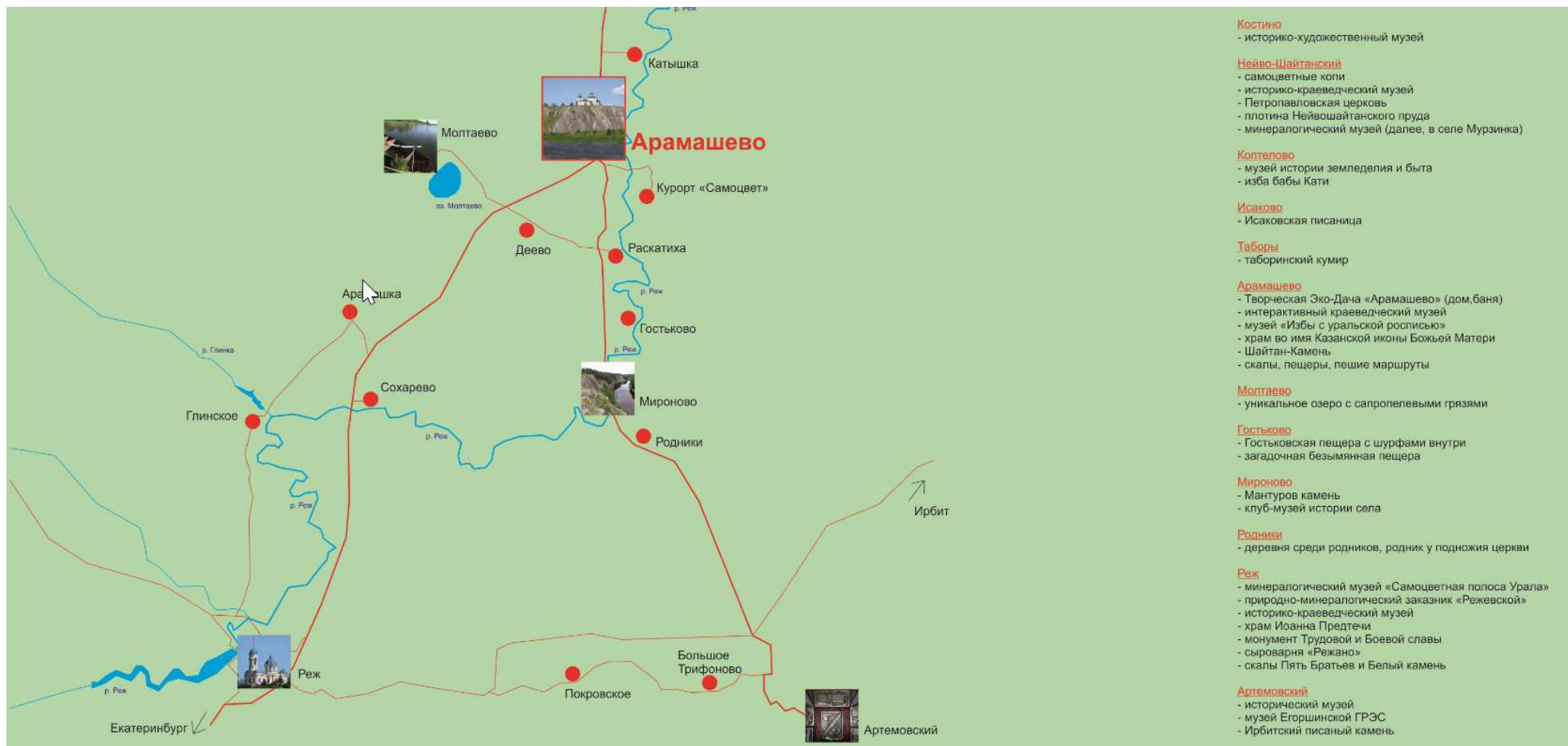


Алапаевский район, особенно южная его часть, где пролегает предлагаемый маршрут имеет неофициальное название «музейная республика». Список для «глубинки» реально впечатляющий.

«Северное кольцо» : Верхняя Синячиха-Голубковское-Коптелово.



«Южное кольцо»: Арамашево-Реж-Артёмовский.



«Арамашево-Коптелово» - «мостик» между двумя этими кольцами. Автомобильная дорога, железная дорога и водный маршрут здесь проходят рядом.

Каким бы транспортом турист не воспользовался, он неизбежно попадает на этот маршрут. И даже знаменитый «Симеонов Крестный Ход» Екатеринбург-Верхотурье, протяжённостью 360 километров, проходит в сентябре этим путём, вдоль реки именно на этом участке.

Туристская территория - вид комплексного туристского ресурса; географически определенное место концентрации наиболее ценных туристских ресурсов, а также объектов туристского интереса, выделяемое в составе туристского региона

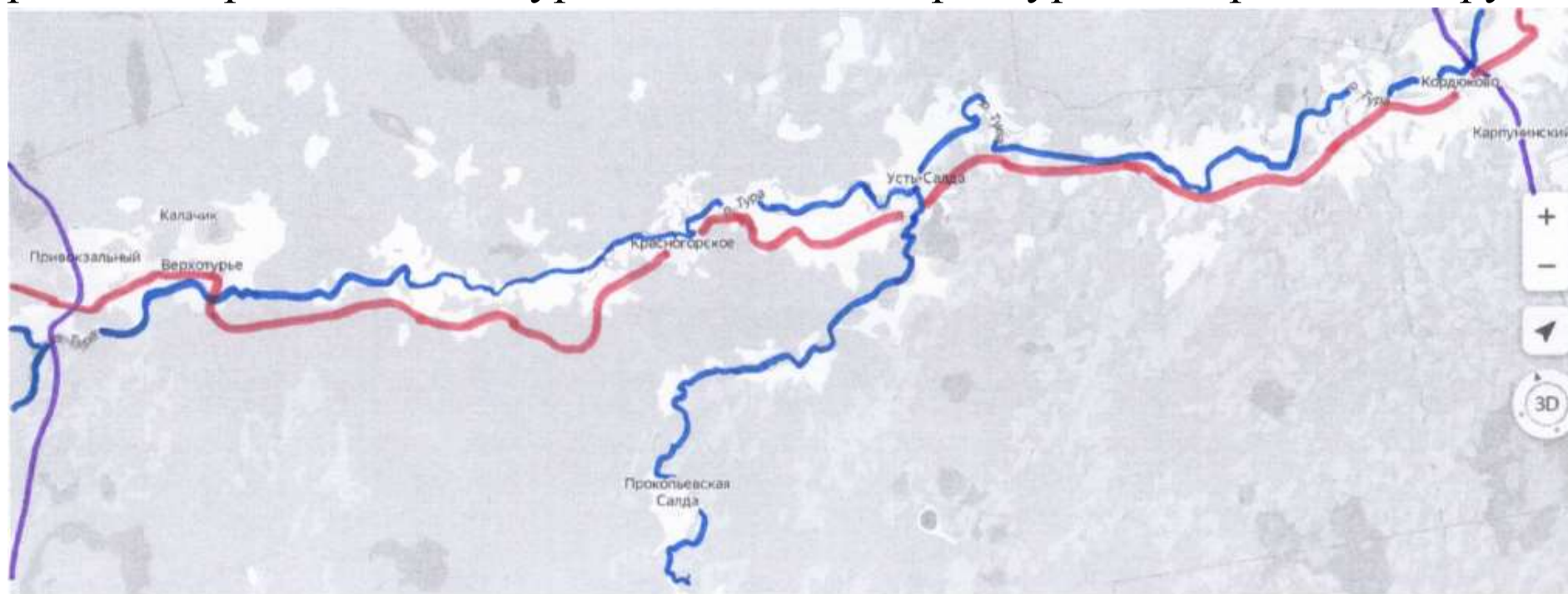
- с указанием в кадастрах и иных видах документации; и
- с введением режима приоритетного целевого функционирования и развития туризма в его пределах.

Туристский кластер - сосредоточение на территории (части) муниципального образования или нескольких муниципальных образований предприятий и организаций, интегрированных в одну логистическую схему и занимающихся разработкой, производством, продвижением и продажей туристского продукта, а также деятельностью, смежной с туризмом и рекреационными услугами;

Анализ конкурентной среды

1. Традиционно главным конкурентом реки Реж по сплавам является река Чусовая. Действительно, по живописности берегов Реж уступает Чусовой, которая, вопреки всем законам физика, пересекает Уральский хребет и течёт из Азии в Европу. Скалы-бойцы на Чусовой стали притягательны для кинематографистов, огромное количество фильмов снято именно на берегах Чусовой. Река Чусовая гораздо длиннее и сплав по ней может продолжаться более двух недель, а по Режу максимальные сплавы трёхдневные по наиболее интересной скалистой части. Но, пожалуй, на этом преимущества Чусовой заканчиваются. С точки зрения транспортной доступности, насыщенности разноплановыми «объектами» впечатлений Чусовая уступает Режу.

2. По туристической привлекательности основным конкурентом Алапаевского района на региональном уровне является Верхотурский городской округ.



—ЖД

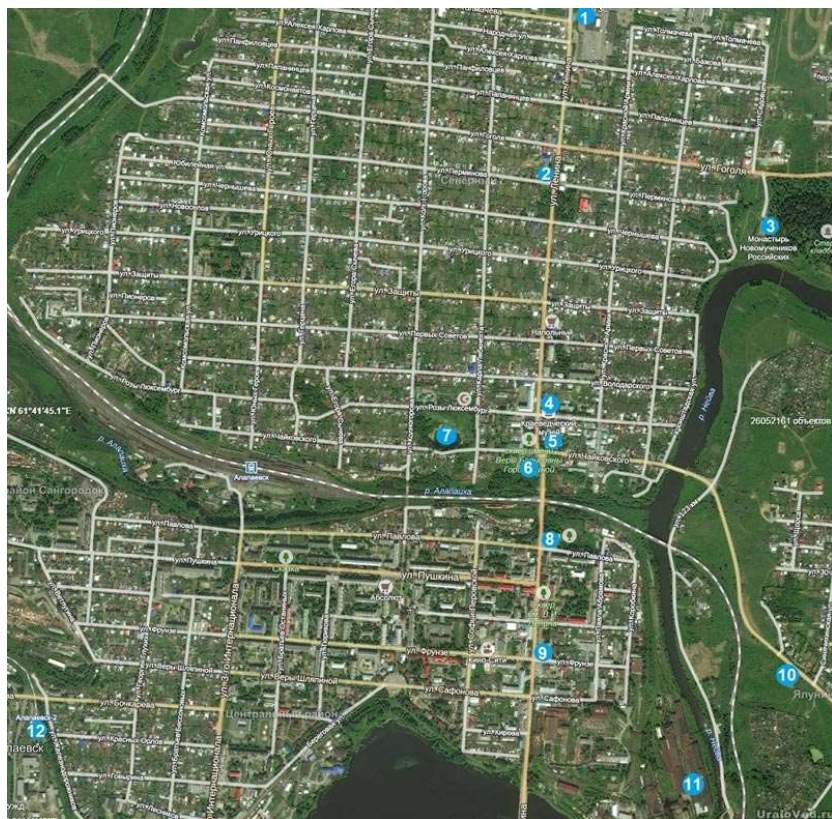
—РЕКА

—АВТО

Это известный туристический и паломнический центр, пожалуй равный по востребованности Алапаевскому району. К сходствам можно отнести также наличие реки и автодороги, идущих рядом по главному маршруту Верхотурье-Меркушино. Но на этом сходство заканчивается. В остальном Алапаевск выигрывает. Тура и Салда – реки равнинные и загрязняются

промотходами Красноуральска. Верхотурье вдвое дальше Алапаевска от Екатеринбурга и севернее. Климат более суровый, земля не пригодна для сельского хозяйства. Территория менее обжитая, деревни и сёла менее зажиточные. Да и само Верхотурье с его семью тысячами населения более походит на большое село, чем на город.

3. По инвестиционной привлекательности основным конкурентом Алапаевского района является сам город Алапаевск. Самое простое решение, которое мы



нашли – мы создали маршрут «Мой добрый Алапаевск – чем помочь городу?». Это второй маршрут, который мы представляем в проекте. Конечно, город гораздо известнее района. Городские музеи : музей «Напольная школа», музей Чайковского, музей АУЖД пользуются заслуженной популярностью и обязательны к посещению. Но из-за ограниченности помещений эти небольшие музеи не могут использовать весь свой потенциал. Основная часть экспозиции посвящена

событиям далёкого прошлого и не всегда понятна молодому поколению – основным посетителям этих музеев. Формат классической музейной экспозиции лишь иногда дополняют «интерактивом», а именно это сейчас востребовано. Поэтому мы наши маршруты и в городе и в районе рассматриваем как современное дополнение к традиционному музейному маршруту в Алапаевск.

Целевая аудитория туристического продукта среди индивидуальных туристов и среди сообществ.



Школьники.

Просто походы по музеям не слишком привлекательны. По программе «Урал для школ» из бюджета финансируется три поездки в год для каждого класса. (На фото: со своими учениками из Коптеловской школы)



Пенсионеры.

По программам «активного долголетия» и «серебряный возраст», люди старшего поколения используют такие поездки для общения, поддержания физической формы. (На фото: случайная встреча со своей учительницей Тamarой Ильиничной в музее в Арамашево)



Семьи с детьми.

Старшее поколение, особенно выходцы из этих мест становятся инициаторами поездок на свою «малую» родину.

Местные фамилии: Никоновы, Деевы, Пешковы, Коптеловы и др. Выходцев из этих мест много, их «раскидало» по миру. (На фото: четыре поколения Никоновых. Моя мама, уроженка Арамашево.)



Клубы по интересам.

Устойчивые сообщества используют такие поездки для

командообразования, для реализации проектов. (На фото: клуб исторической реконструкции из Челябинска сняли фильм «Непокорённые» в Никоновой с привлечением местных жителей к съёмкам).

Отзывы лиц, воспользовавшихся туристическим продуктом



Отец Пётр (Мажетов), игумен Свято-Косьминской пустыни (Верхотурье): Отлично
«Образец творческого отношения к делу, проявления любви к «малой родине» и уважения к памяти предков. Желаю Андрею Никонову, своему другу и подвижнику духовного здоровья и милости Божией в его трудах».

<https://youtu.be/3OGVOVWv7FE>

42 / 8:49



Т.И. Плотникова и её улыбка

Тамара Ильинична Плотникова, 77 лет, пенсионер, (Кировград):

Отлично

«Замечательная поездка, удивительная встреча со своим бывшим любимым учеником и умницей Андреем Никоновым. Хорошо знала его маму, прекрасного учителя математики. Здесь, в Арамашево, на её родине поняла, где она черпала столько энергии, сил и любви к своим ученикам и своему делу».



Анисин Артём Альбертович, клуб исторической реконструкции, (Челябинск): Отлично

«Давно искали для своего фильма интересную натуру и новые лица. Впечатляющие пейзажи реки Реж, колоритные жители деревни Никонова – настоящая находка. Благодарим Андрея Никонова за приглашение и организацию съёмок. Уверен, что

у маршрута большое кино-будущее»



Чепиков Сергей Владимирович, депутат ГД РФ: Отлично

«Знаком с Андреем Никоновым по своей депутатской деятельности. С такой энергией и напором он решает дела и защищает интересы своих земляков, просто диву даёшься. Знаю о его проекте возрождения родной деревни Никонова посредством создания «туристического кластера», бывал у него в гостях. Готов и дальше оказывать ему всю возможную поддержку. Очень важное дело!».

Экспресс-аудит экономики туристского продукта

Основным туристическим продуктом, включающим посещение объектов за пределами Алапаевска является продукт в рамках национального туристического проекта «Императорский маршрут». <https://xn--80aanlcfgnfqincfajoks2h.xn--p1ai/ehkskursionnye-programmy/sverdlovskaya-oblast/>



Уральские традиции сквозь века

Брендированный вагон доставит нас в патриархальный городок Алапаевск. Окунемся в уральскую старину и посмотрим Музей деревянного зодчества прямо под открытым небом, заглянем в избы 17 ...

от 2 750 RUB

за 1 взр.

Начало тура

Продолжительность

📅 15.08 ... 25.12.2021 г.

🕒 1 день



Купить тур



О туре

Брендированный вагон доставит нас в патриархальный городок Алапаевск. Окунемся в уральскую старину и посмотрим Музей деревянного зодчества прямо под открытым небом, заглянем в избы 17 -19 веков, отведаем уральские шаньги. Алапаевск расскажет нам о последних днях святых мучениках дома Романовых: Елисавете Федоровне и князьях Императорской крови. В Доме-музее П.И. Чайковского услышим музыку времени из 19 века.

<https://ugexpress.ru/index.php/8-informatsiya/458-imperatorskij-marshrut#/>

Наш маршрут мы предлагаем как дополнительную опцию для тех, кто не готов шесть часов провести в сидячем вагоне поезда, побывав в Алапаевске с однодневной экскурсией. Поэтому основной экономический эффект для территории и местного сообщества состоит в том, что те из туристов, кто купит «расширенный тур» в Алапаевск и останется там на ночлег - именно они вносят наибольший вклад в доходы местного бюджета. Другой важный экономический эффект – это привлечение инвестиций в создание туристической инфраструктуры, организацию «туристского кластера Арамашево-Коптелово». Строительство экодачи в Арамашево – пример такого успешного результата. Третий, самый важный эффект – увеличение числа постоянных жителей за счёт переселенцев из мегаполисов. Они делают осознанный выбор, как правило хорошо образованы (все «новые» жители деревни Никонова – люди с высшим образованием).

Как известно, «нет ночлега – нет туриста». Поскольку количество мест на экодаче в Арамашево ограничено, то бронировать места необходимо заранее. Программа групповой поездки планируется также заранее. Пример такой программы приведён на сайте экодачи https://vk.com/doc-121740796_443317462.

Стоимость группового тура также определяется индивидуально, в зависимости от потребностей и запросов. Беря за основу расходы по объекту размещения, питание и услуги проводников, учитывая сезон и погодные условия, мы определяем стоимость тура. Примерное предложение по сплаву для детского или семейного отдыха здесь

<http://kompunet.ru/program/semeynye-programmy/splav-s-detmi-po-reke-rezh/>.

В стоимость входит:

- ✿ Проживание в палатках
- ✿ Трансфер
- ✿ Аренда всего специализированного снаряжения и оборудования
- ✿ Питание (готовит повар) при активной помощи участников
- ✿ Питание туристическое, очень вкусное и здоровое
- ✿ Баня туристическая - по потребности
- ✿ Работа опытных инструкторов - педагогов, тренеров, и медработника
- ✿ Страхование от несчастного случая и укусов клеща и последствий
- ✿ Репортажное фото
- ✿ Сувенирная футболка
- ✿ Связь на протяжении всей программы (по инициативе группы).

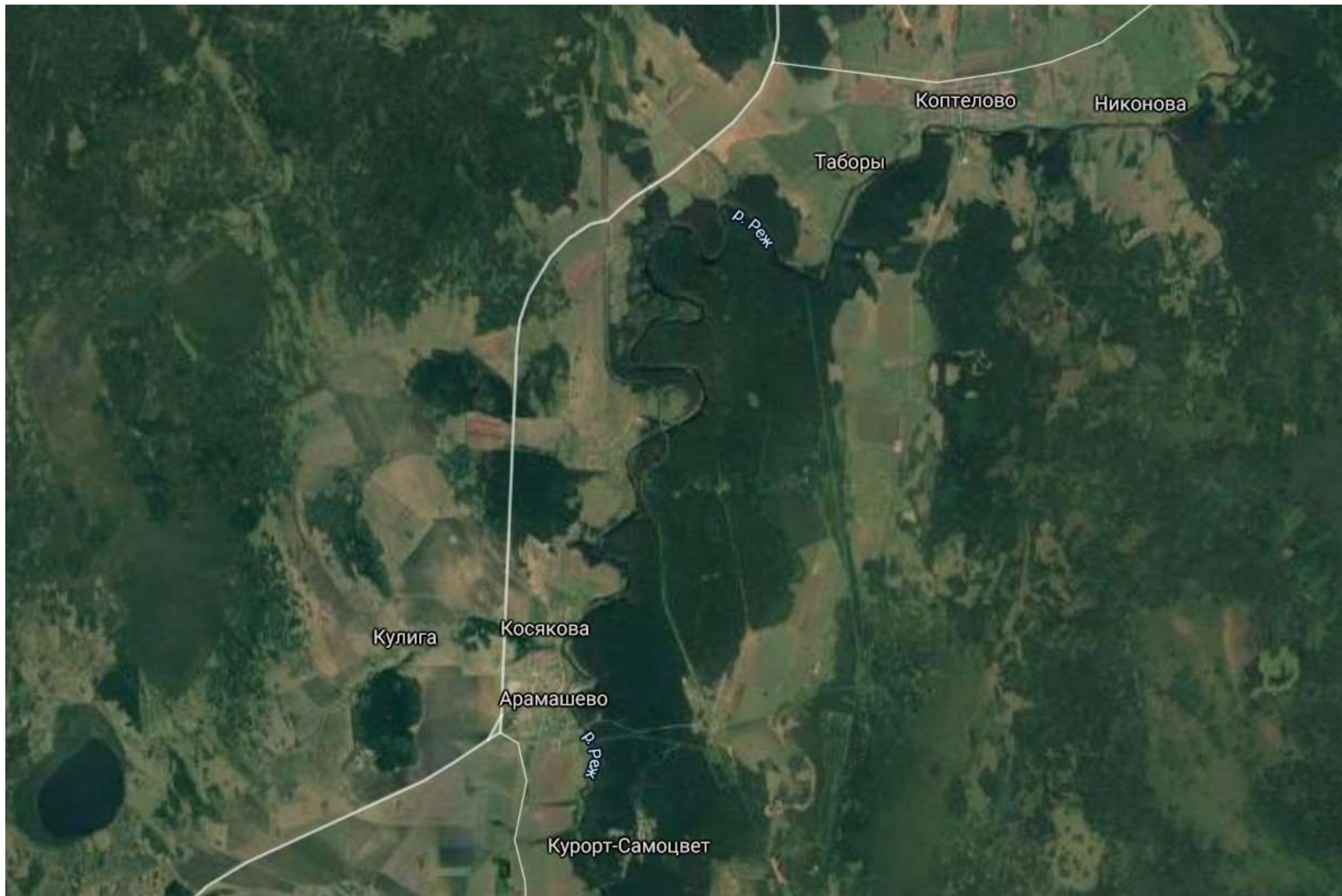
Экспресс-аудит маркетинга туристского продукта

Так как мы позиционируем наш продукт, как дополнительное предложение к классическому «музейному туру» в Алапаевск, то и «marketplace» в традиционном понимании у нас отсутствует. В социальных сетях мы выкладываем отчёты о состоявшихся программах, даём информацию о предстоящих программах. Основная цель нашей активности в соцсетях – привлечь внимание потенциальных инвесторов и переселенцев на территорию «туристского кластера «Арамашево-Коптелово». В соцсетях у нас есть как личные странички, так и странички «Творческая эко-дача «Арамашево»». К сожалению, количество мест размещения крайне ограничено, поэтому бронирование идёт достаточно активно без привлечения рекламы в соцсетях, там лишь происходит добор если автор программы не сумел по каким-то причинам набрать группу самостоятельно.

https://www.youtube.com/channel/UCYObNfYQt57cugnLbNaMsYw https://www.youtube.com/channel/UC80k4BpNH9Y9iimouseHYw/videos https://youtu.be/NhiAxfLbwtY - защита проекта на финале конкурсе «Мастера гостеприимства»-2021 в Нижнем Новгороде. https://youtu.be/MGG5lfbniY - защита проекта, выход в финал «Мастера гостеприимства» -2021 https://youtu.be/KqYYrGJ3YbA - «Русский дом» в Хургаде https://youtu.be/6y0s-ET5Dhg - о русских школах за рубежом https://youtu.be/7CcLQ7gaPRg - о школе в Никоновой https://youtu.be/JYyEGv3hzIg - на съёмках фильма в Никоновой	https://ok.ru/svetoch.project - 4382 подписчика http://kompunet.ru/program/detskie-lagerya/ https://vk.com/video64613361_456239028 - Веселый и незабываемый поход, с крутыми приключениями. Арамашево. https://vk.com/video-121740796_456239021 - Исаковские писаницы https://vk.com/dacha_aramashevo?z=album-121740796_250822692 - Семинар "Русская традиционная культура путешествий" https://ok.ru/profile/567152905081/pphotos/908905674617 - съёмки в Исаково https://vk.com/video-121740796_456239103 - станки в Горнице
https://www.instagram.com/dacha_aramashevo/ https://www.instagram.com/russian_school/ https://www.instagram.com/p/CKGRhXBAsv7/ - ткацкий станок в «Горнице»	https://www.facebook.com/andrey.nikonov.509 - 4993 подписчика , https://www.facebook.com/groups/aramashevo/ https://www.facebook.com/groups/aramashevo/posts/2333839726898911 - начинаются съёмки фильма «Угрюм-река»

SWOT-анализ туристского продукта

<p>S-сильные</p> <ol style="list-style-type: none">1. Вовлеченность местных жителей.2. Большое количество и разнообразие объектов показа.3. Принадлежность к национальному туристическому проекту «Императорский маршрут».4. Инвестиции в туристическую инфраструктуру со стороны правительства области в рамках областной программы «Самоцветное кольцо».	<p>W-слабые</p> <ol style="list-style-type: none">1. Сезонность спроса на продукт.2. Ограниченное количество мест размещения в холодный период.3. Ориентация туроператоров на однодневные туры в Алапаевск.4. Удаленность от областного центра, где сосредоточено более 30% населения.5. Отсутствие ТИЦ в Алапаевске.
<p>О-возможности</p> <ol style="list-style-type: none">1. Наличие большого количества свободных земельных участков в прибрежной полосе под жилищное строительство и строительство объектов туристической инфраструктуры.2. Привлекать к решению проблем экспертов высокого класса, приезжающих в экскурсионные туры и паломничество.3. Комбинировать туры, соединяя оздоровительные (курорт «Самоцвет», сапропелевые грязи озера Молтаево) и познавательные программы. http://kurortsamocvet.ru/about/	<p>T-угрозы</p> <ol style="list-style-type: none">1. Зависимость от эпидемиологической ситуации и клещевого энцефалита.2. Малое количество мест размещения приводит к частым отказам в размещении в «высокий сезон», что приводит к снижению уровня повторных продаж и утрате «постоянных клиентов».3. Отказы вследствие слабой технической базы. Наиболее доходные виды туров на снегоходах ограничены в количестве участников из-за ограниченного количества единиц техники.4. Зависимость по предложению конных туров от состояния дел у стороннего предприятия, где арендуются лошади.



Коптелово

Никонова

Таборы

р. Реж

Кулига

Косякова

Арамашево

р. Реж

Курорт-Самоцвет