



**ПРОГРАММА
ПРОВЕДЕНИЯ ОЧНОГО ЭТАПА ЮБИЛЕЙНОГО
X ВСЕРОССИЙСКОГО КОНКУРСА
"ИСТОРИЯ МЕСТНОГО САМОУПРАВЛЕНИЯ МОЕГО КРАЯ"
19 – 21 АПРЕЛЯ 2026 ГОДА**

Проект от 23.03.2026

Места проведения:

Гостиница «Альфа. Измайлово»

Адрес: Москва, Измайловское шоссе, д.71, корп. «А» (станция метро «Партизанская»)

Гостиница «Бета. Измайлово»

Адрес: Москва, Измайловское шоссе, д.71, корп. 2 «Б» (станция метро «Партизанская»)

Гостиница «Гамма. Измайлово»

Адрес: Москва, Измайловское шоссе, д. 71, корп. 4 «Г-Д» (станция метро «Партизанская»)

Государственный университет управления

Адрес: Москва, Рязанский проспект, д. 99, стр. 1 (станция метро «Выхино»)

**Российская академия народного хозяйства и государственной службы
при Президенте Российской Федерации**

Адрес: Москва, проспект Вернадского, д. 84, стр. 1 (станция метро «Юго-Западная»)

Российский экономический университет имени Г.В. Плеханова

Адрес: Москва, Стремянный пер., 36 (станция метро «Добрынинская»)

**Московский гуманитарно-технологический университет — Московский
архитектурно-строительный институт**

Адрес: Москва, Волгоградский просп., 32, корп. 11, стр. 1 (станция метро «Волгоградский проспект»)

Финансовый университет при Правительстве Российской Федерации

Адрес: Москва, ул. Олеко Дундича, 23 (станция метро «Филевский парк»)

**Колонный зал Дома Союзов Государственной Думы Федерального
собрания Российской Федерации**

Адрес: Москва, ул. Большая Дмитровка, д. 1 (станция метро «Площадь революции»)



19 АПРЕЛЯ 2026 ГОДА, ВОСКРЕСЕНЬЕ

8:30 – 21:00	Регистрация участников Всероссийского конкурса.	<ul style="list-style-type: none">➤ Гостиница «Альфа. Измайлово», холл 1 этажа (для проживающих в гостинице «Альфа. Измайлово»)➤ Гостиница «Бета. Измайлово», холл 1 этажа (для проживающих в гостинице «Бета. Измайлово» и «Гамма. Измайлово»)
8:30 – 21:00	Выдача договоров и отметка командировочных удостоверений	<ul style="list-style-type: none">➤ Гостиница «Альфа. Измайлово», холл 1 этажа (для проживающих в гостинице «Альфа. Измайлово»)➤ Гостиница «Бета. Измайлово», холл 1 этажа (для проживающих в гостинице «Бета. Измайлово. Бета» и «Гамма. Измайлово»)
Время выхода из гостиницы: 11:00 12:00	<p style="text-align: center;">По записи!</p> Образовательная программа «ПОСТУПАЙ ОСОЗНАННО» по ведущим вузам Москвы (рекомендовано для участников возрастной категории 14-17 лет и их сопровождающих) <ul style="list-style-type: none">• Московский финансово-юридический университет МФЮА https://www.mfua.ru• Российский государственный	Старт - гостиница «Бета. Измайлово» Проезд на Московском метрополитене им. В.И. Ленина ул. Введенского, д. 1А пл. Миусская, д. 6, стр. 6



11:30	<p>гуманитарный университет https://www.rsuh.ru/?v</p> <ul style="list-style-type: none"> Государственный университет управления https://guu.ru 	Рязанский проспект, д. 99
13:00	<ul style="list-style-type: none"> Российский университет дружбы народов имени Патриса Лумумбы https://www.rudn.ru/ 	ул. Миклухо-Маклая, 6
13:00	<ul style="list-style-type: none"> Российский экономический университет им. Г.В. Плеханова https://rea.ru/ 	Стремянный пер., 36
12:00	<ul style="list-style-type: none"> Государственный академический университет гуманитарных наук https://gaugn.ru/?hl=ru-RU&ysclid=mn0ndxtv97631254758 	Мароновский пер., 26
12:30	<ul style="list-style-type: none"> Государственный университет просвещения https://eduprosvet.ru/?ysclid=mn0nge6wgq363204064 	ул. Радио, 10А, стр.1
11:30	<ul style="list-style-type: none"> Московский институт стали и сплавов https://misis.ru/?ysclid=mn0nfkwp7i284541860 	Ленинский просп., 4
13:00	<ul style="list-style-type: none"> Московский государственный лингвистический университет https://linguanet.ru/ 	ул. Остоженка, д. 38, стр. 1
13:00	<ul style="list-style-type: none"> Московский энергетический институт https://mpei.ru/Pages/default.aspx 	ул. Красноказарменная, д. 14, стр. 1



11:00 – 17:00	Национальный центр «Россия»	Краснопресненская наб., 14, стр. 18
12:00	Забег 3,7 км под патронажем тренера бегового клуба «План Б» Инессой Емелиной <i>(для желающих, по записи, места ограничены - 40 человек)</i>	Маршрут забега: Гостиница «Бета. Измайлово» - Измайловский парк - вокруг реки Серебрянка - Гостиница «Бета. Измайлово»
13:00 – 15:00	Экскурсия с самостоятельным посещением «Кремль Измайлово – Русское подворье». Архитектурно-исторический облик Кремля, «Вернисажа Измайлово» <i>(Сопровождение волонтером в одну сторону)</i>	Культурный комплекс «Кремль в Измайлово» Адрес: Москва, Измайловское Шоссе, д. 73, к. Ж (станция метро «Партизанская»)
	По записи!	
12:00 – 16:00	Обзорная экскурсия по ВДНХ Посещение павильона «Космонавтика и авиация»	проспект Мира, 119 проспект Мира, 119, стр. 34 (станция метро «ВДНХ»)
Время выхода из гостиницы:	Программа «Мир детства» (рекомендована для участников до 13 лет)* *программа является дополнительной	
11:00	<ul style="list-style-type: none"> • Город профессий «Кидзания» (оплачивается отдельно и самостоятельно на сайте и в кассах) https://kidzaniamoscow.ru 	Москва, Ходынский бульвар, дом 4, ТЦ Авиапарк (станция метро «ЦСКА»)
11:30	<ul style="list-style-type: none"> • Парк развлечений «Остров Мечты» (оплачивается отдельно и самостоятельно на сайте и в кассах) https://dreamisland.ru/entertainments 	Москва, проспект Андропова, д.1 (станция метро «Технопарк»)



С 14.00	Заселение участников в гостиницу	<ul style="list-style-type: none"> ➤ Гостиница «Альфа. Измайлово»; ➤ Гостиница «Бета. Измайлово»; ➤ Гостиница «Гамма. Измайлово».
13:00 – 16:00	<p>Тренинг на знакомство, командообразование, построение новых региональных команд Ведущий - Сун Чер И - общественный деятель, руководитель проекта «СтудАптация» и социальной инициативы «М.О.З.Г. 4,5», основатель центра осознанности «ЯТОМ»</p> <p><i>(По записи!)</i></p>	Зал «Лужники» гостиница «Альфа. Измайлово»
17:00 – 18:00	Организационная встреча для участников возрастных категорий 7 -9 лет; 10 -13 лет и их научных руководителей (сопровождающих)	Зал «Лужники» гостиница «Альфа. Измайлово»
18:15 – 19:15	Организационная встреча для участников возрастной категории 14-17 лет и их научных руководителей (сопровождающих)	Зал «Лужники» гостиница «Альфа. Измайлово»
19:30 – 20:30	Организационная встреча для участников возрастной категории 18 -35 лет и их научных руководителей (сопровождающих)	Зал «Лужники» гостиница «Альфа. Измайлово»
8:30 – 21:00	Выдача договоров и отметка командировочных удостоверений	<ul style="list-style-type: none"> ➤ Гостиница «Бета. Измайлово», холл 1 этажа (для проживающих в гостинице «Бета. Измайлово» и «Гамма. Измайлово») ➤ Гостиница «Альфа. Измайлово», холл 1 этажа (для проживающих в гостинице «Бета. Измайлово»)



Альфа 19:00 – 22:00	Ужин	<ul style="list-style-type: none">➤ Ресторан гостиницы «Бета. Измайлово» 2,3 этаж;➤ Ресторан гостиницы «Альфа. Измайлово»;➤ Ресторан гостиницы «Гамма. Измайлово»
Бета 19:00 – 22:00		
Гамма 18:00 – 22:00		

20 АПРЕЛЯ 2026 ГОДА, ПОНЕДЕЛЬНИК

6:30 – 7:20	Завтрак	<ul style="list-style-type: none">➤ Ресторан гостиницы «Бета. Измайлово» 2,3 этаж;➤ Ресторан гостиницы «Альфа. Измайлово»;➤ Ресторан гостиницы «Гамма. Измайлово»
-------------	---------	---



**ПРОГРАММА ДЛЯ УЧАСТНИКОВ
ВСЕРОССИЙСКОГО КОНКУРСА**

7:00 - 8:00	Сбор участников у гостиницы «Альфа. Измайлово» по группам и спискам	На улице у входа в гостиницу «Альфа. Измайлово»
7:00 - 8:00	Сбор участников в холле гостиницы «Бета. Измайлово» по группам и спискам	На улице у входа в гостиницу «Бета. Измайлово»
7:10 - 8:10	<p>Выход на площадки:</p> <ul style="list-style-type: none"> ➤ Государственный университет управления (далее ГУУ); ➤ Российский экономический университет имени Георгия Валентиновича Плеханова (далее РЭУ им. Г.В. Плеханова); ➤ Московский гуманитарно-технологический университет – Московский архитектурно-строительный институт (далее МГТУ-МАСИ); ➤ Финансовый университет при Правительстве Российской Федерации (далее Финансовый университет); 	<p>Проезд на Московском метрополитене им. В.И. Ленина</p> <ul style="list-style-type: none"> ➤ Станция метро «Партизанская» - станция метро «Выхино» ➤ Станция метро «Партизанская» - станция метро «Добрынинская» ➤ Станция метро «Партизанская» - станция метро «Волгоградский проспект» ➤ Станция метро «Партизанская» - станция метро «Филёвский парк»



	<p>➤ Российская академия народного хозяйства и государственной службы при Президенте Российской Федерации (далее РАНХиГС).</p> <p>Паспорт ГРАЖДАНИНА РОССИЙСКОЙ ФЕДЕРАЦИИ (свидетельство о рождении) - обязательно!</p>	<p>➤ Станция метро «Партизанская» - станция метро «Юго-Западная»</p>
<p>8:10 - 8:30</p>	<p>Прибытие на площадки для защиты конкурсных работ</p>	<p>➤ ГУУ Адрес: Москва, Рязанский проспект, д. 99, стр. 1 (станция метро «Выхино»)</p> <p>➤ РЭУ им. Г.В. Плеханова Адрес: Москва, Стремянный пер., 36 (станция метро «Добрынинская»)</p> <p>➤ МГТУ-МАСИ Адрес: Москва, Волгоградский проспект, 32, корп. 11, стр. 1 (станция метро «Волгоградский проспект»)</p> <p>➤ Финансовый университет при Правительстве РФ Адрес: Москва, ул. Олеко Дундича, 23, (станция метро «Филёвский парк»)</p> <p>➤ РАНХиГС Адрес: Москва, проспект Вернадского, д. 84, стр. 1 (станция метро «Юго-Западная»)</p>
<p>8:30 – 8:50</p>	<p>Проход на площадки по спискам и паспортам</p>	<p>➤ ГУУ</p> <p>➤ РЭУ им. Г.В. Плеханова</p> <p>➤ МГТУ-МАСИ</p> <p>➤ Финансовый университет</p>



		<ul style="list-style-type: none"> ➤ РАНХиГС
8:50 – 9:00	Сопровождение участников по группам по аудиториям для защиты	<ul style="list-style-type: none"> ➤ ГУУ ➤ РЭУ им. Г.В. Плеханова ➤ МГТУ-МАСИ ➤ Финансовый университет ➤ РАНХиГС
9:00 – 11:30	Представление экспертного совета. Презентация конкурсных работ участников.	<ul style="list-style-type: none"> ➤ ГУУ ➤ РЭУ им. Г.В. Плеханова ➤ МГТУ-МАСИ ➤ Финансовый университет ➤ РАНХиГС
11:30 – 13:00	Обед для участников по группам	<ul style="list-style-type: none"> ➤ Столовая ГУУ ➤ Столовая РЭУ им. Г.В. Плеханова ➤ Столовая МГТУ-МАСИ ➤ Столовая Финансового университета ➤ Столовая РАНХиГС
13:00 – 14:00	Презентация конкурсных работ участников Вручение сертификатов участникам Всероссийского конкурса Общее фотографирование	<ul style="list-style-type: none"> ➤ ГУУ ➤ РЭУ им. Г.В. Плеханова ➤ МГТУ-МАСИ ➤ Финансовый университет ➤ РАНХиГС



14:00 – 15:00	Возвращение в гостиницы	
---------------	-------------------------	--

ПРОГРАММА ДЛЯ НАУЧНЫХ РУКОВОДИТЕЛЕЙ И СОПРОВОЖДАЮЩИХ

7:00 - 8:00	Сбор научных руководителей и сопровождающих у гостиницы «Альфа. Измайлово» с группами подопечных	На улице у входа в гостиницу «Альфа. Измайлово»
7:00 - 8:00	Сбор научных руководителей и сопровождающих у гостиницы «Бета. Измайлово» с группами подопечных	На улице у входа в гостиницу «Бета. Измайлово»
7:10 - 8:10	<p>Выход на площадки:</p> <ul style="list-style-type: none"> ➤ Государственный университет управления (далее ГУУ); ➤ Российский экономический университет имени Георгия Валентиновича Плеханова (далее РЭУ им. Г.В. Плеханова); ➤ Московский гуманитарно-технологический университет – Московский архитектурно-строительный институт (далее МГТУ-МАСИ); ➤ Финансовый университет при Правительстве Российской Федерации (далее Финансовый университет); 	<p>Проезд на Московском метрополитене им. В.И. Ленина</p> <ul style="list-style-type: none"> ➤ Станция метро «Партизанская» - станция метро «Выхино» ➤ Станция метро «Партизанская» - станция метро «Добрынинская» ➤ Станция метро «Партизанская» - станция метро «Волгоградский проспект» ➤ Станция метро «Партизанская» - станция метро «Филёвский парк»



	<p>➤ Российская академия народного хозяйства и государственной службы при Президенте Российской Федерации.</p> <p>Паспорт ГРАЖДАНИНА РОССИЙСКОЙ ФЕДЕРАЦИИ - обязательно!</p>	<p>➤ Станция метро «Партизанская» - станция метро «Юго-Западная»</p>
<p>8:10 - 8:30</p>	<p>Прибытие на площадки для защиты конкурсных работ</p>	<p>➤ ГУУ Адрес: Москва, Рязанский проспект, д. 99, стр. 1 (станция метро «Выхино»)</p> <p>➤ РЭУ им. Г.В. Плеханова Адрес: Москва, Стремянный пер., 36 (станция метро «Добрынинская»)</p> <p>➤ МГТУ-МАСИ Адрес: Москва, Волгоградский проспект, 32, корп. 11, стр. 1 (станция метро «Волгоградский проспект»)</p> <p>➤ Финансовый университет при Правительстве РФ Адрес: Москва, ул. Олеко Дундича, 23, (станция метро «Филёвский парк»)</p> <p>➤ РАНХиГС Адрес: Москва, проспект Вернадского, д. 84, стр. 1 (станция метро «Юго-Западная»)</p>
<p>8:30 – 8:50</p>	<p>Проход научных руководителей и сопровождающих на площадки по спискам и паспортам</p>	<p>➤ ГУУ</p> <p>➤ РЭУ им. Г.В. Плеханова</p> <p>➤ МГТУ-МАСИ</p> <p>➤ Финансовый университет</p>



		➤ РАНХиГС
8:50 – 9:00	Проход научных руководителей и сопровождающих к месту проведения образовательной программы	<ul style="list-style-type: none"> ➤ ГУУ ➤ РЭУ им. Г.В. Плеханова ➤ МГТУ-МАСИ ➤ Финансовый университет ➤ РАНХиГС
9:00 – 13:00	<p>Образовательная программа для научных руководителей и сопровождающих «Местное самоуправление как драйвер социально-экономического развития муниципальных образований»</p> <p>Общее фотографирование</p>	<ul style="list-style-type: none"> ➤ ГУУ ➤ РЭУ им. Г.В. Плеханова ➤ МГТУ-МАСИ ➤ Финансовый университет ➤ РАНХиГС
13:00 – 14:00	Обед для научных руководителей и сопровождающих	<ul style="list-style-type: none"> ➤ Столовая ГУУ ➤ Столовая РЭУ им. Г.В. Плеханова ➤ Столовая МГТУ-МАСИ ➤ Столовая Финансового университета ➤ Столовая РАНХиГС
14:00 – 15:00	Возвращение в гостиницы	



**ОБЩАЯ ВЕЧЕРНЯЯ ПРОГРАММА ДЛЯ ВСЕХ УЧАСТНИКОВ КОНКУРСА
И НАУЧНЫХ РУКОВОДИТЕЛЕЙ (СОПРОВОЖДАЮЩИХ)**

16:30 – 21:00	Культурно-экскурсионная программа для участников конкурса и их научных руководителей (сопровождающих)	Знаковые места города Москвы ➤ Красная площадь; ➤ Москва Сити.
17:00 – 19:00	Экскурсия с самостоятельным посещением «Кремль Измайлово – Русское подворье» . Архитектурно-исторический облик Кремля, «Вернисажа Измайлово» <i>(Сопровождение волонтером в одну сторону)</i>	Культурный комплекс «Кремль в Измайлово» Адрес: Москва, Измайловское Шоссе, д. 73, к. Ж (станция метро «Партизанская»)
	По записи!	
17:00 – 21:00	Обзорная экскурсия по ВДНХ Посещение павильона «Космонавтика и авиация»	проспект Мира, 119 проспект Мира, 119, стр. 34 (станция метро «ВДНХ»)
18:00	Забег 3,7 км под патронажем тренера бегового клуба «План Б» Инессой Емелиной <i>(для желающих, по записи, места ограничены - 70 человек)</i>	Маршрут забега: Гостиница «Бета. Измайлово» - Измайловский парк - вокруг реки Серебрянка - Гостиница «Бета. Измайлово»
Альфа 19:00 – 22:00 Бета 19:00 – 22:00 Гамма 18:00 – 22:00	Ужин	➤ Ресторан гостиницы «Бета. Измайлово» 2,3 этаж; ➤ Ресторан гостиницы «Альфа. Измайлово»; ➤ Ресторан гостиницы «Гамма. Измайлово»



	<p>Возвращение в гостиницы</p>	<ul style="list-style-type: none">➤ Гостиница «Альфа. Измайлово»;➤ Гостиница «Бета. Измайлово»;➤ Гостиница «Гамма. Измайлово».
--	---------------------------------------	--



ДЕНЬ МЕСТНОГО САМОУПРАВЛЕНИЯ

21 АПРЕЛЯ 2026 ГОДА, ВТОРНИК

6:30 – 7:30	Завтрак	<ul style="list-style-type: none">➤ Ресторан гостиницы «Бета. Измайлово» 2,3 этаж;➤ Ресторан гостиницы «Альфа. Измайлово»;➤ Ресторан гостиницы «Гамма. Измайлово».
-------------	---------	--

КОЛОННЫЙ ЗАЛ ДОМА СОЮЗОВ ГОСУДАРСТВЕННОЙ ДУМЫ ФЕДЕРАЛЬНОГО СОБРАНИЯ РОССИЙСКОЙ ФЕДЕРАЦИИ

1 ПОТОК

**УЧАСТНИКИ ВОЗРАСТНЫХ КАТЕГОРИЙ
7-9 ЛЕТ, 10-13 ЛЕТ, 18-35 ЛЕТ
И ИХ НАУЧНЫЕ РУКОВОДИТЕЛИ И СОПРОВОЖДАЮЩИЕ**

7:00 – 7:30	Выезд из гостиницы. Сдача номеров и багажа в камеры хранения гостиниц (или в офис на станции метро «Лубянка»)	<ul style="list-style-type: none">➤ Гостиница «Альфа. Измайлово»;➤ Гостиница «Бета. Измайлово»;
-------------	---	--



		<ul style="list-style-type: none"> ➤ Гостиница «Гамма. Измайлово».
7:10 - 7:40	<p>Сбор участников и научных руководителей у гостиницы по группам и спискам</p> <p style="text-align: center;">Паспорт ГРАЖДАНИНА РОССИЙСКОЙ ФЕДЕРАЦИИ (свидетельство о рождении) - обязательно!</p>	<ul style="list-style-type: none"> ➤ На улице у входа в гостиницу «Бета. Измайлово ➤ На улице у входа в гостиницу «Альфа. Измайлово
7:40 - 8:10	<p>Выход из гостиницы по группам и спискам в сопровождении волонтеров, переезд участников на площадку: Колонный зал Дома Союзов Государственной Думы Федерального собрания Российской Федерации</p>	<p>ОТ гостиниц «Бета. Измайлово» и «Альфа. Измайлово» (станция метро «Партизанская»)</p> <p>ЧЕРЕЗ офис (станция метро «Площадь Революции») Адрес: Москва, ул. Новая площадь, д. 9, стр. 1 Этажи: 5,4,3,2</p> <p>ДО Колонного зала Дома Союзов (станция метро «Площадь Революции»)</p>
8:30 – 9:00	<p>Прибытие на площадку проведения церемонии награждения</p>	<p>Колонный зал Дома Союзов Государственной Думы Федерального собрания Российской Федерации Адрес: Москва, ул. Большая Дмитровка, д. 1 (станция метро «Площадь Революции»)</p>
9:00 – 9:30	<p>Проход на площадку по спискам и паспортам</p>	<p>Подъезд № 5 Колонный зал Дома Союзов</p>



10:00 – 12:00	Церемония торжественного награждения победителей и призёров X Всероссийского конкурса «История местного самоуправления моего края» 2026 года Общее фотографирование	Колонный зал Дома Союзов
12:00 – 13:00	Обед	Колонный зал Дома Союзов
13:00 – 17:00	Свободное и самостоятельное посещение Красной площади, Александровского сада, Манежной Площади	Вне конкурса
17:00	Разъезд участников и научных руководителей (сопровождающих)	



**КОЛОННЫЙ ЗАЛ ДОМА СОЮЗОВ
ГОСУДАРСТВЕННОЙ ДУМЫ ФЕДЕРАЛЬНОГО СОБРАНИЯ
РОССИЙСКОЙ ФЕДЕРАЦИИ**

2 ПОТОК

**УЧАСТНИКИ ВОЗРАСТНОЙ КАТЕГОРИИ 14-17 ЛЕТ
И ИХ НАУЧНЫЕ РУКОВОДИТЕЛИ И СОПРОВОЖДАЮЩИЕ**

8:00 - 11:30	Свободное и самостоятельное посещение Красной площади, Александровского сада, Манежной Площади	Вне конкурса
09:30 – 10:00	Выезд из гостиниц. Сдача номеров и багажа в камеры хранения гостиниц (или в офис на станции метро «Лубянка»)	<ul style="list-style-type: none">➤ Гостиница «Альфа. Измайлово»;➤ Гостиница «Бета. Измайлово»;➤ Гостиница «Гамма. Измайлово».
09:40 - 10:10	Сбор участников и научных руководителей у гостиницы по группам и спискам Паспорт ГРАЖДАНИНА РОССИЙСКОЙ ФЕДЕРАЦИИ - обязательно!	<ul style="list-style-type: none">➤ На улице у входа в гостиницу «Бета. Измайлово ➤ На улице у входа в гостиницу «Альфа. Измайлово



09:50 - 10:20	Выход из гостиницы по группам и спискам в сопровождении волонтеров, переезд участников к месту обеда на метро	<p>ОТ гостиницы «Бета. Измайлово» и «Альфа. Измайлово» (станция метро «Партизанская»)</p> <p>ЧЕРЕЗ офис (станция метро «Площадь Революции») Адрес: Москва, ул. Новая площадь, д. 9, стр. 1 Этажи: 5,4,3,2</p> <p>ДО Центрального детского магазина (станция метро «Лубянка»)</p>
11:30 – 12:10	Обед (по группам)	<p>Ресторан «Грабли», 6 этаж Центрального детского магазина Адрес: Театральный проезд, 5с1</p> <p>Ресторан «Грабли» Адрес: Тверская улица, 18к1</p> <p>Ресторан «Грабли» Адрес: улица Арбат, 1</p>
12:10 – 12:30	Переход на площадку проведения церемонии награждения	
12:30 – 13:00	Прибытие на площадку проведения церемонии награждения	Колонный зал Дома Союзов Государственной Думы Федерального собрания Российской Федерации Адрес: Москва, ул. Большая Дмитровка, д. 1 (станция метро «Площадь Революции»)
13:00 – 13:30	Проход на площадку по спискам и паспортам	Подъезд № 5 Колонный зал Дома Союзов



14:00 – 16:00	<p>Церемония торжественного награждения победителей и призёров X Всероссийского конкурса «История местного самоуправления моего края» 2026 года</p> <p>Общее фотографирование</p>	Колонный зал Дома Союзов
17:00	Разъезд участников и научных руководителей (сопровождающих)	



Контакты дирекции конкурса:

Исполнительный директор конкурса: +7 (926) 842-21-33, Мезенцева Елизавета Александровна

Координатор по вопросам размещения в гостинице: +7 (926) 816-60-73, Мартыненко Виктория Алексеевна

Тим-лидер волонтерского корпуса: +7 (985) 223-36-27, Тивакова Екатерина Александровна

Бухгалтер: +7 926 265-33-34, +7 925 874-43-87, Печенева Кристина Александровна

ШТАБ ОБРАЗОВАТЕЛЬНОЙ ПЛАТФОРМЫ «РОССИЯ – ТЕРРИТОРИЯ РАЗВИТИЯ»

тел: +7 (495) 606-85-31

e-mail: istoria.msu@yandex.ru

адрес: г. Москва, Новая площадь, д. 8, с. 1, офис 408



Официальный сайт
образовательной платформы
«Россия - территория
развития»

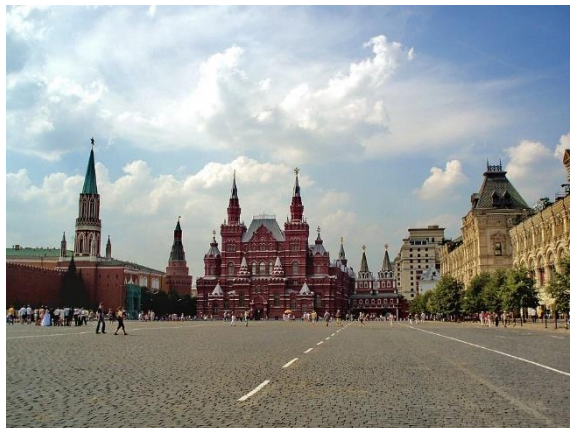


Официальный сайт
Всероссийского конкурса «История
местного самоуправления моего
края»



ЭКСКУРСИОННАЯ ПРОГРАММА

1. Красная площадь



Красная площадь – исторический, культурный и туристический центр Москвы и всей России. По мнению многих туристов, это самая красивая площадь в мире, и одна из самых древних – ее великолепный ансамбль начал формироваться в средние века. Сегодня это не только символ нашей страны, но и отличное место для прогулки и фотосессии. Главная площадь Москвы и России расположена между Московским Кремлем на западе и Китай-городом на востоке. Выходит к побережью Москвы-реки через Васильевский спуск, до Кремлевской набережной. В восточной части от Красной площади отходят улицы Никольская, Ильинка и Варварка. Обрамляют площадь Верхние торговые ряды, более известные как ГУМ.

Адрес: г. Москва, ул. Тверская, д.10 (метро Охотный ряд)

2. ВДНХ



ВДНХ - Выставка достижений народного хозяйства – крупнейший экспозиционный, музейный и рекреационный комплекс в мире. С момента открытия 1 августа 1939 года название менялось несколько раз – ВСХВ, ВДНХ СССР, ВВЦ. Сегодня ВДНХ – уникальное пространство музейно-выставочных проектов, международных деловых выставок и конгрессов, фестивалей и праздников. Именно на ВДНХ можно увидеть выдающиеся архитектурные шедевры, которые вместе представляют собой памятник советской эпохе и образец господствующих в разное время стилей. Среди них монумент «Рабочий и колхозница», фонтаны «Дружба народов» и «Каменный цветок», павильоны «Земледелие», «Советская культура», «Космос» и другие.

Адрес: г. Москва, проспект Мира, домовладение 119 (метро ВДНХ)



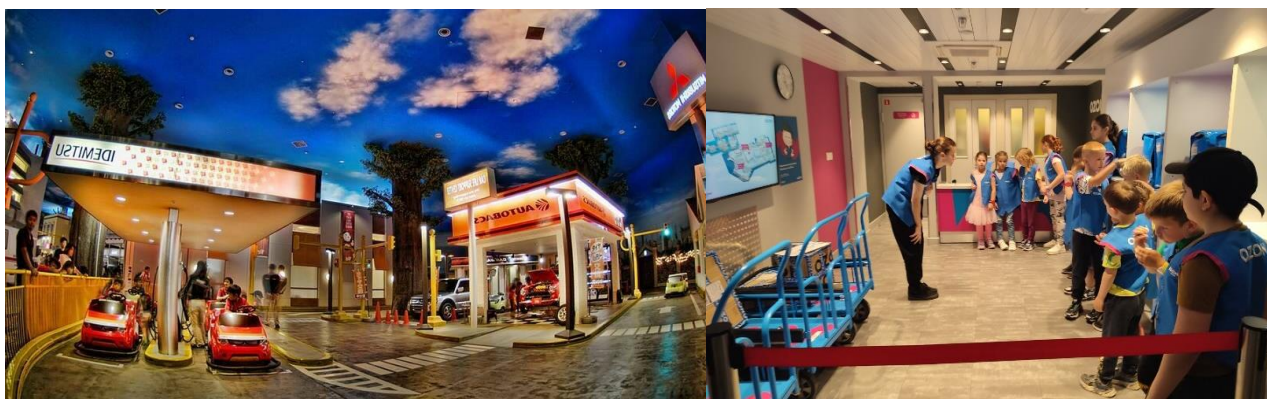
3. НАЦИОНАЛЬНЫЙ ЦЕНТР «РОССИЯ»



Национальный центр «Россия» – постоянная экспозиция, созданная на базе Международной выставки-форума «Россия», проходившей на ВДНХ в 2023–2024 годах. Цель выставки заключалась в демонстрации достижений России, величия её истории и будущего, ключевых проектов и разработок ведомств, госкорпораций, компаний и регионов. В выставке приняли участие все 89 регионов России. Национальный центр расположен в «Экспоцентре» на Краснопресненской набережной в Москве. Открылся 4 ноября 2024 года. Включает множество павильонов, где можно познакомиться с жизнью регионов России, федеральными ведомствами, корпорациями и общественными организациями: узнать интересные факты о нашей необъятной Родине, послушать аудиогиды, пройти 3D-экскурсию.

Адрес: Москва, Краснопресненская набережная, 14, стр. 18, (метро Деловой центр)

4. ГОРОД ПРОФЕССИЙ «КИДЗАНИЯ»



Кидзания помогает расширить кругозор ребёнка и вдохновить его сделать мир лучше. Здесь дети могут свободно исследовать город. С помощью реалистичных игр они узнают о разных профессиях, инфраструктуре и управлении деньгами. В Кидзании дети, посещая организации, пробуют себя в разных профессиях, учатся принимать решения и узнают об устройстве современного общества. Дети могут попробовать себя более чем в 150 профессиях и научиться основным навыкам профессии.

Адрес: Москва, Ходынский бульвар, 4, (метро ЦСКА)

Стоимость билетов для детей от 2 до 3 лет от 1 810 руб., для ребенка от 4 до 16 лет 2 910 руб. для взрослого от 17 лет от 990 руб.

Билеты в данные комплексы приобретаются самостоятельно (онлайн на сайтах музеев или в кассах)

*рекомендуется заранее приобрести билеты онлайн

Сайт: <https://kidzaniamoscow.ru>



5. ПАРК РАЗВЛЕЧЕНИЙ «ОСТРОВ МЕЧТЫ»



Крупнейший в Европе крытый тематический парк развлечений, расположенный в Москве. Это место, где можно погрузиться в атмосферу волшебства и приключений, насладиться аттракционами, шопингом и отдыхом на природе. Комплекс открылся в 2020 году и объединяет сразу три зоны отдыха. В тематическом парке под крышей вас ждут 10 тематических зон (включая «Деревню смурфиков», «Замок Снежной королевы» и «Маугли в стране динозавров») и более 49 аттракционов для детей и взрослых – от семейных каруселей до экстремальных развлечений. Вход сюда платный, по билетам (категории: взрослый/детский, будний/выходной день), в стоимость входит безлимитное посещение всех аттракционов и шоу.

Адрес: Москва, проспект Андропова, дом 1, (метро Технопарк)

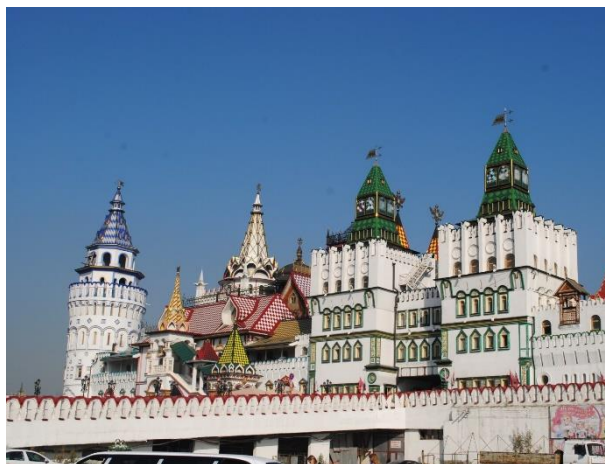
Стоимость билетов для детей до 2 900 руб. в выходные, льготные билеты 1 500 руб.

Билеты в данные комплексы приобретаются самостоятельно (онлайн на сайтах музеев или в кассах)

*рекомендуется заранее приобрести билеты онлайн

Сайт: <https://dreamisland.ru/>

6. КРЕМЛЬ ИЗМАЙЛОВО



Кремль в Измайлово – это уникальный центр культуры и развлечений, созданный на базе известного Вернисажа в Измайлово. Нарядный Измайловский кремль как будто вышел из русской народной сказки. В теремах и палатах расположены музеи, ремесленные мастерские, аттракционы, магазинчики и кафе – всё здесь создано для того, чтобы знакомить гостей с русскими традициями. На территории музейного комплекса располагается самый высокий действующий храм Москвы, выполненный полностью из дерева – Храм Святителя Николая. Измайловский комплекс известен и Вернисажем – крупнейшей ярмаркой декоративно-прикладного искусства, антикварных изделий, народных промыслов и сувениров во всем мире.

Сайт: <https://www.kremlin-izmailovo.com/>



7. УСАДЬБА ИЗМАЙЛОВО



Бывшая загородная резиденция русских царей, расположенная на древнейшем рукотворном острове Москвы. В 1660-е годы по приказу царя Алексея Михайловича в пойме реки Серебрянки были выкопаны Серебряный и Виноградный пруды, и возник рукотворный остров, ставший центром крупнейшего экспериментального хозяйства своего времени. Именно здесь Петр I нашел старый ботик «Святой Николай», ставший «дедушкой русского флота», а увлечение юного императора мореплаванием привело к созданию военно-морского флота России. После Октябрьской революции 1917 года на острове был устроен один из первых в Москве рабочих городков. В 1970-е годы здесь находились научные, реставрационные и музейные организации. В 2007 году усадьба Измайлово вошла в состав Московского государственного объединенного художественного историко-архитектурного и природно-ландшафтного музея-заповедника. В настоящий момент усадьба является объектом культурного наследия федерального значения и особо охраняемой природной территорией.

Сайт: <https://www.mgomz.ru/ru/pages/usadba-izmailovo/>

ОБРАЗОВАТЕЛЬНАЯ ПРОГРАММА «ПОСТУПАЙ ОСОЗНАННО»

1. ГОСУДАРСТВЕННЫЙ УНИВЕРСИТЕТ УПРАВЛЕНИЯ



Государственный университет управления (ГУУ) – высшее учебное заведение в Москве, один из старейших профильных вузов России в области менеджмента и управления.

Сайт: <https://guu.ru>



2. РОССИЙСКИЙ ГОСУДАРСТВЕННЫЙ ГУМАНИТАРНЫЙ УНИВЕРСИТЕТ



Российский государственный гуманитарный университет (РГГУ) - один из ведущих вузов России в сфере гуманитарных и социальных направлений.

Сайт: <https://www.rsuh.ru/?v>

3. ГОСУДАРСТВЕННЫЙ УНИВЕРСИТЕТ ПРОСВЕЩЕНИЯ



Государственный университет просвещения (ГУП) - ведёт подготовку высококвалифицированных профессионалов в области социально-педагогического, естественно-научного знания и точных наук.

Сайт: <https://eduprosvet.ru/?ysclid=mn0nge6wgq363204064>

4. РОССИЙСКИЙ УНИВЕРСИТЕТ ДРУЖБЫ НАРОДОВ ИМЕНИ ПАТРИСА ЛУМУМБЫ



Российский университет дружбы народов (РУДН) - многопрофильный университет, известен мультидисциплинарным профилем: инженерные и естественные науки, медицина, экономика и управление, право, гуманитарные и социальные науки, аграрно-технологические направления, экология и ИТ.

Сайт: <https://www.rudn.ru/>



5. МОСКОВСКАЯ ФИНАНСОВО-ЮРИДИЧЕСКАЯ АКАДЕМИЯ



Московская финансово-юридическая академия (МФЮА) - предоставляет образование на всех уровнях: среднее профессиональное (колледж), бакалавриат, магистратура, специалитет. Некоторые направления: юриспруденция, экономика и финансы, реклама и журналистика, информационные технологии.

Сайт: <https://www.mfua.ru/>

6. ГОСУДАРСТВЕННЫЙ АКАДЕМИЧЕСКИЙ УНИВЕРСИТЕТ ГУМАНИТАРНЫХ НАУК



Государственный академический университет гуманитарных наук (ГАУГН) - российское государственное высшее учебное заведение, базирующееся в институтах Российской академии наук (РАН).

Сайт: <https://gaugn.ru/?hl=ru-RU>

7. МОСКОВСКИЙ ИНСТИТУТ СТАЛИ И СПЛАВОВ



Московский институт стали и сплавов (МИСиС) - российский учебный и исследовательский технологический университет в Москве, научно-образовательный центр.

Сайт: <https://misis.ru/>



8. МОСКОВСКИЙ ГОСУДАРСТВЕННЫЙ ЛИНГВИСТИЧЕСКИЙ УНИВЕРСИТЕТ



Московский государственный лингвистический университет (МГЛУ) - миссия вуза – подготовка профессионалов, владеющих несколькими иностранными языками и способных эффективно действовать в условиях глобальной межкультурной коммуникации.

Сайт: <https://linguanet.ru/>

9. МОСКОВСКИЙ ЭНЕРГЕТИЧЕСКИЙ ИНСТИТУТ



Московский энергетический институт (МЭИ) - специализируется на подготовке кадров в области энергетики, информационных технологий, электроники, электротехники, радиотехники и менеджмента.

Сайт: <https://mpei.ru/Pages/default.aspx>



ХЕДЛАЙНЕРЫ ПРОЕКТА



ГРИШАЕВА СВЕТЛАНА АЛЕКСЕЕВНА

Эксперт по управлению и воспитательной работе, кандидат психологических наук, доцент кафедры управления в международном бизнесе и индустрии туризма ГУУ, заместитель директора ИУПСИБК



МОРОЗОВ СЕРГЕЙ ИВАНОВИЧ

Депутат Государственной думы Федерального собрания Российской Федерации



КОЗЛОВ АЛЕКСАНДР МИХАЙЛОВИЧ

Депутат Московской городской Думы



ЗАБЕЛИНА СВЕТЛАНА АЛЕКСЕЕВНА

Ректор Московского гуманитарно-технологического университета - Московского архитектурно-строительного института



СУН ЧЕР И

Общественный деятель, основатель центра осознанности «ЯТОМ», руководитель проектов «СтудАптация» и «М.О.З.Г. 4,5». Эксперт по развитию социальных инициатив и осознанного образа жизни



ЕМЕЛИНА ИНЕССА

Одна из 15 женщин России, покоривших все 6 марафонов серии «Мейджор». Спортсменка, вдохновляющая на преодоление себя и достижение целей



**ХУДОЛЕЕВ АНДРЕЙ
НИКОЛАЕВИЧ**

Заместитель Председателя Совета Ассамблеи народов России



ЗУБКОВ ДМИТРИЙ

Руководитель архитектурной мастерской братьев Зубковых



ЗОТОВ ВЛАДИМИР БОРИСОВИЧ

Государственный служащий, советник мэра г. Москвы