

# ПОВЫШЕНИЕ ДОСТУПНОСТИ ГОРОДСКОЙ СРЕДЫ ДЛЯ ИНВАЛИДОВ ПО ЗРЕНИЮ

«Умное решение» в области повышения доступности

Система «Говорящий город»



# РЕШАЕМАЯ ПРОБЛЕМА



**Проблема** – инвалиды по зрению не могут самостоятельно, комфортно и безопасно пользоваться объектами городской и транспортной инфраструктуры.



**Эта проблема возникает из-за того, что в России:**

1. Устаревшие нормативно-правовые акты, ГОСТы и СП.
2. Недостаточный уровень внедрения безбарьерной среды.
3. Недостаточный уровень социальной ответственности среди частного бизнеса.



В результате около 220,000 человек в России не могут полноценно включиться в общественную и экономическую жизнь.

# КАК РАБОТАЕТ СИСТЕМА

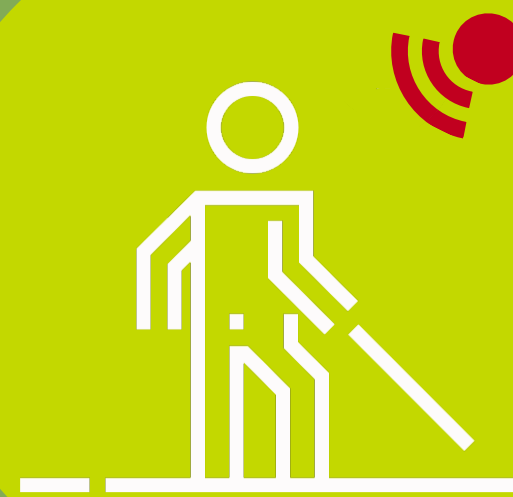
1



Радиотрансиверами и звуковыми маяками оборудуются любые объекты городской и транспортной инфраструктуры: здания – внутри и снаружи, общественный транспорт, остановки, надземные и подземные пешеходные переходы.

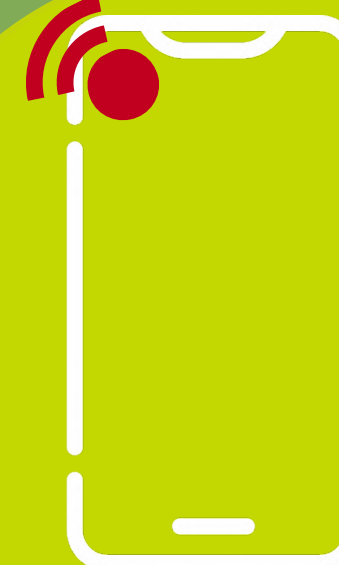
На пешеходных переходах устанавливаются устройства речевого и звукового дублирования сигналов светофора (УДСС)

2



В зоне действия оборудования ( $\approx 15$  метров) Пользователь с помощью смартфона или специализированного абонентского устройства получает информацию об оборудованных объектах. Например, на зданиях – наименование объекта, наличие препятствий перед входом, особенности подхода ко входу; на транспорте – номер маршрута, направление движения и состояние дверей; наименование улицы перехода на регулируемых пешеходных переходах

3



С помощью специализированных абонентских устройств (АУ) или смартфонов, на которых установлено бесплатное приложение «Говорящий город», Пользователь активирует звуковой маяк для определения точного направления движения. При посадке в транспорт инвалид информирует водителя о своей посадке

**ИНФОРМАЦИОННЫЕ СООБЩЕНИЯ, которые получает Пользователь, могут воспроизводиться на любом языке**

# УСТРОЙСТВА ПОЛЬЗОВАТЕЛЕЙ



Смартфон с бесплатным  
приложением  
«Говорящий город»

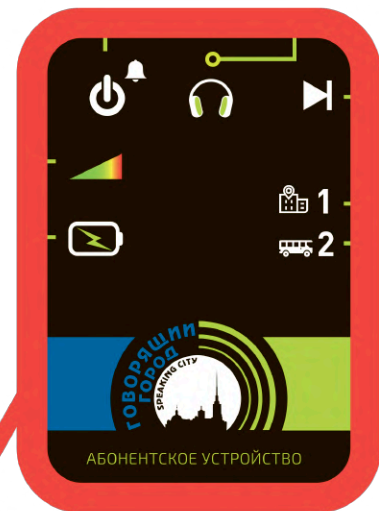


Абонентское устройство

# ОБОРУДОВАНИЕ НА ТРАНСПОРТЕ

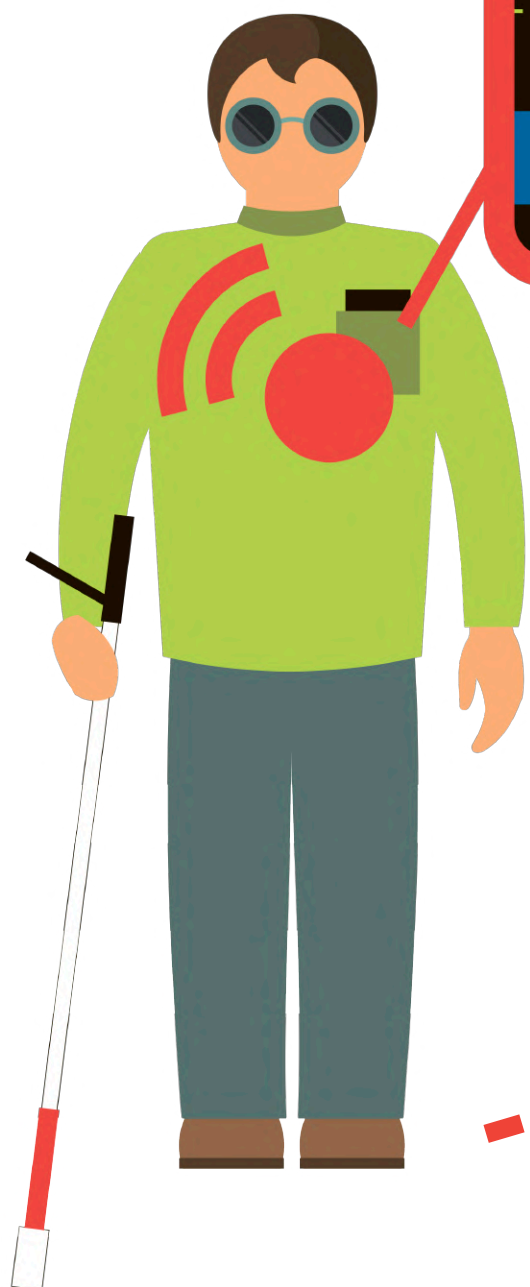
## ПРИМЕРЫ СООБЩЕНИЙ:

- Автобус №19 в направлении ЦУМ
- Двери закрыта/Посадка разрешена



## УСТРОЙСТВО ПОЛЬЗОВАТЕЛЯ

Смартфон или специализированное Абонентское устройство



**15 метров**

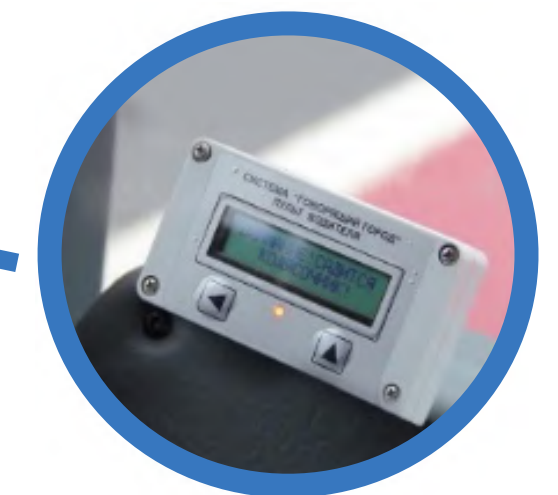


## ЗВУКОВОЙ МАЯК

устанавливается над входной дверью



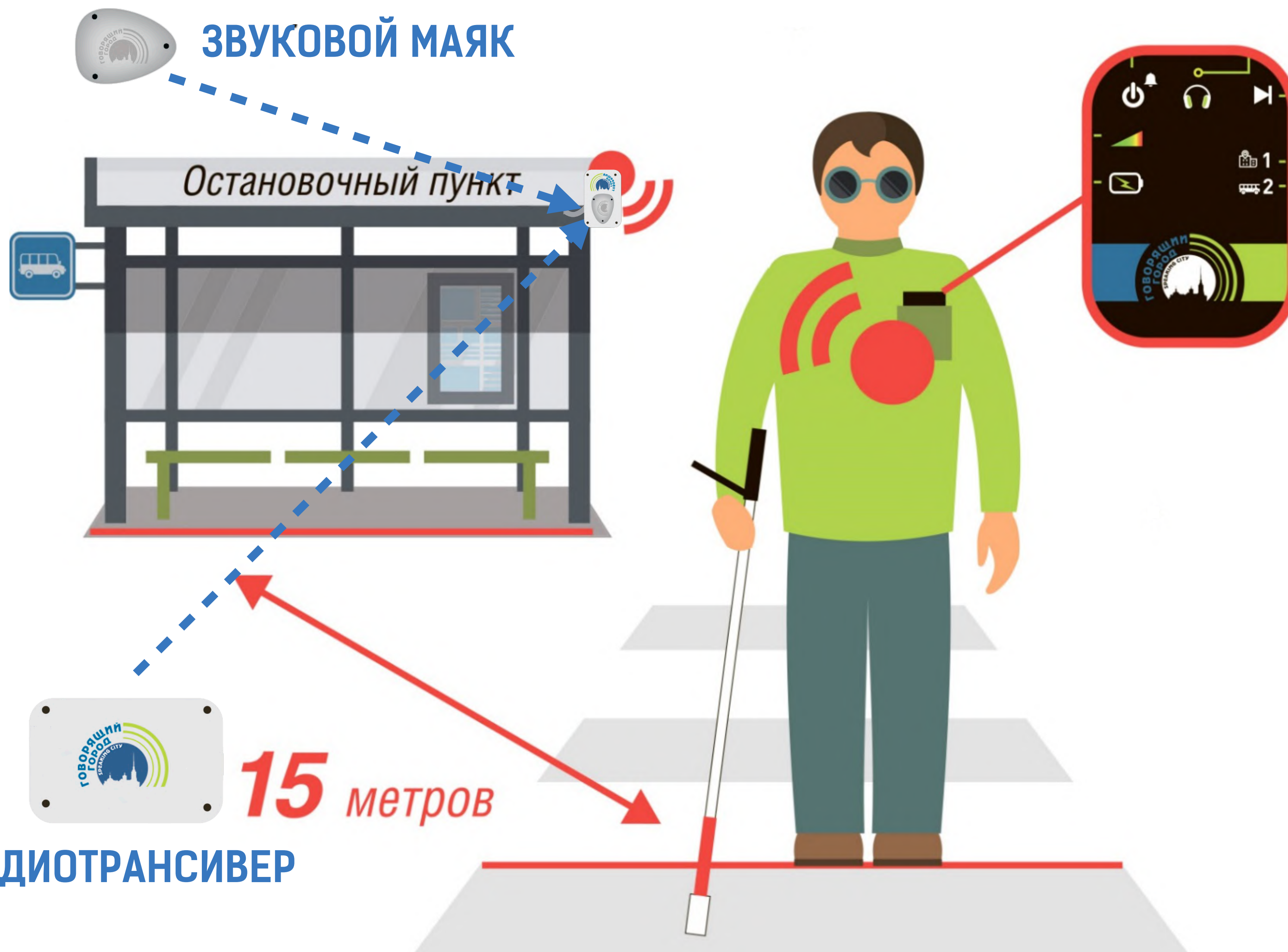
## РАДИОТРАНСИВЕР



## ПУЛЬТ ВОДИТЕЛЯ

устанавливается в кабине водителя

# ОБОРУДОВАНИЕ НА ОСТАНОВКЕ



## ПРИМЕРЫ СООБЩЕНИЙ:

- Автобусная остановка «Улица Мира»
- Автобусы 145, 477 – в направлении ж/д вокзала
- Троллейбус 27 прибудет в 15:20, М-22 – в 16:00

## УСТРОЙСТВО ПОЛЬЗОВАТЕЛЯ

Смартфон или  
специализированное  
Абонентское устройство

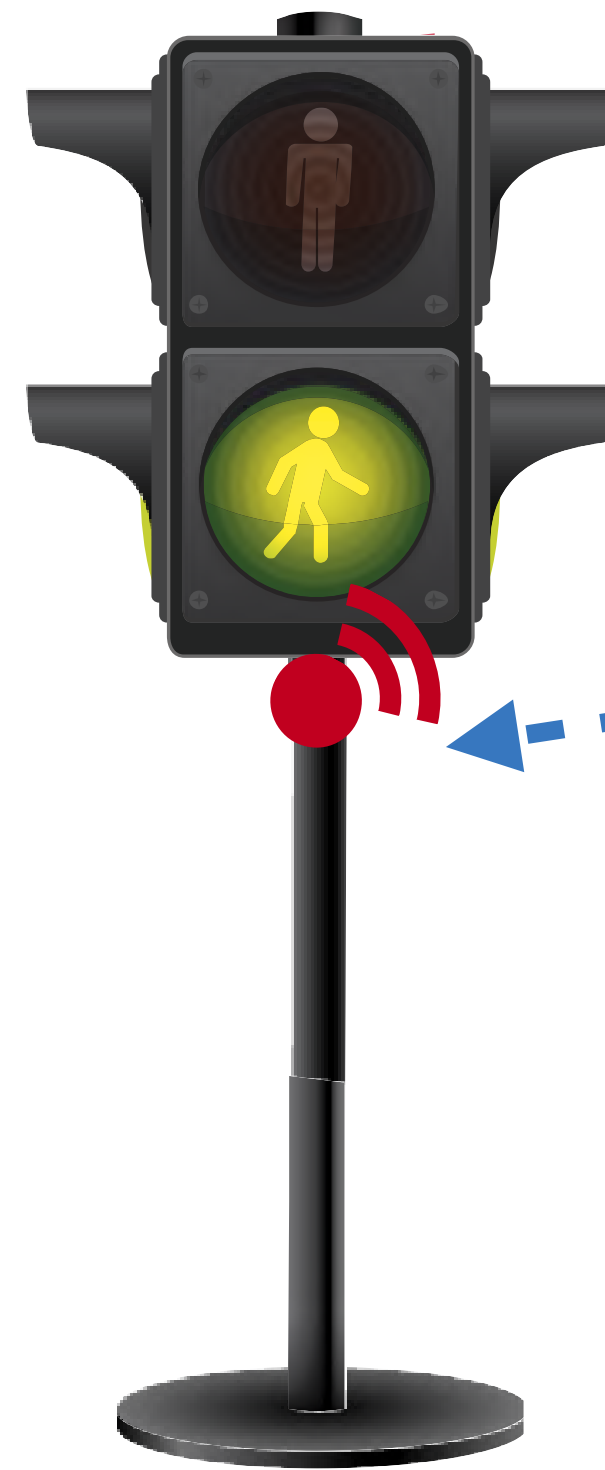
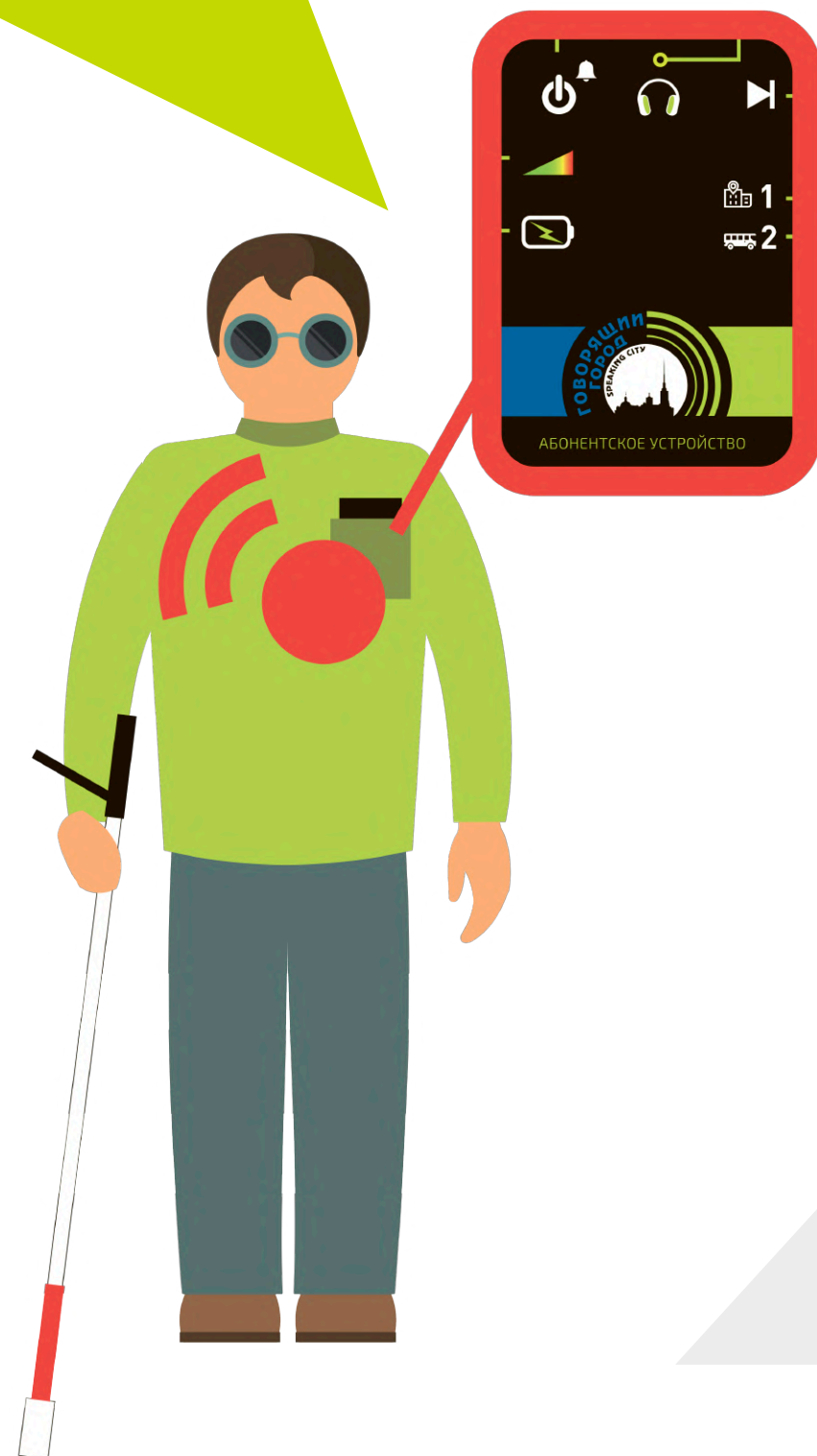
# ОБОРУДОВАНИЕ НА РЕГУЛИРУЕМОМ ПЕШЕХОДНОМ ПЕРЕХОДЕ

## ПРИМЕРЫ СООБЩЕНИЙ:

- Переход Рождественской улицы разрешен
- Заканчивайте переход
- Светофор временно отключен. Будьте осторожны!

## УСТРОЙСТВО ПОЛЬЗОВАТЕЛЯ

Смартфон или  
специализированное  
Абонентское устройство



## УСТРОЙСТВО ДУБЛИРОВАНИЯ СИГНАЛОВ СВЕТОФОРА



# ВХОД В ЗДАНИЕ ИЛИ СООРУЖЕНИЕ



РАДИОТРАНСИВЕР



ЗВУКОВОЙ МАЯК

устанавливается над  
входной дверью



ПРИМЕРЫ СООБЩЕНИЙ:

- 1. сообщение:** Центр «Мои документы». Улица Молодёжная б.
- 2. сообщение:** Вызов сотрудника ко входу. Звуковой маяк у стойки информации. После нажатия кнопки «Вызов» через некоторое время свободный сотрудник встретит вас у входа в центр. Если сотрудника нет более 5 минут, ещё раз нажмите кнопку «Вызов».
- 3. сообщение:** Перед входом площадка, высотой 15 сантиметров. Внимание. Две колонны, в углах площадки. Съезд для колясок, ближе к левой колонне. Дверь обозначена тактильной разметкой. Открывается на себя ручка слева. Далее тамбур. Вторая дверь, через 2 метра, слева. Открывается на себя, ручка слева.
- 4. сообщение:** После входа мнемосхема, на стойке, справа. Стойка информации, через 5 метров прямо, и направо, по тактильной разметке. Окна приёма, прямо и справа. Внимание! В зале, колонны, ряды кресел, места ожидания.



ЗВУКОВОЙ МАЯК 2 (при необходимости)

устанавливается в месте нахождения сотрудника,  
ответственного за оказание помощи при входе  
представителю МГН

# ОБОРУДОВАНИЕ ВНУТРИ ЗДАНИЙ ИЛИ СООРУЖЕНИЙ

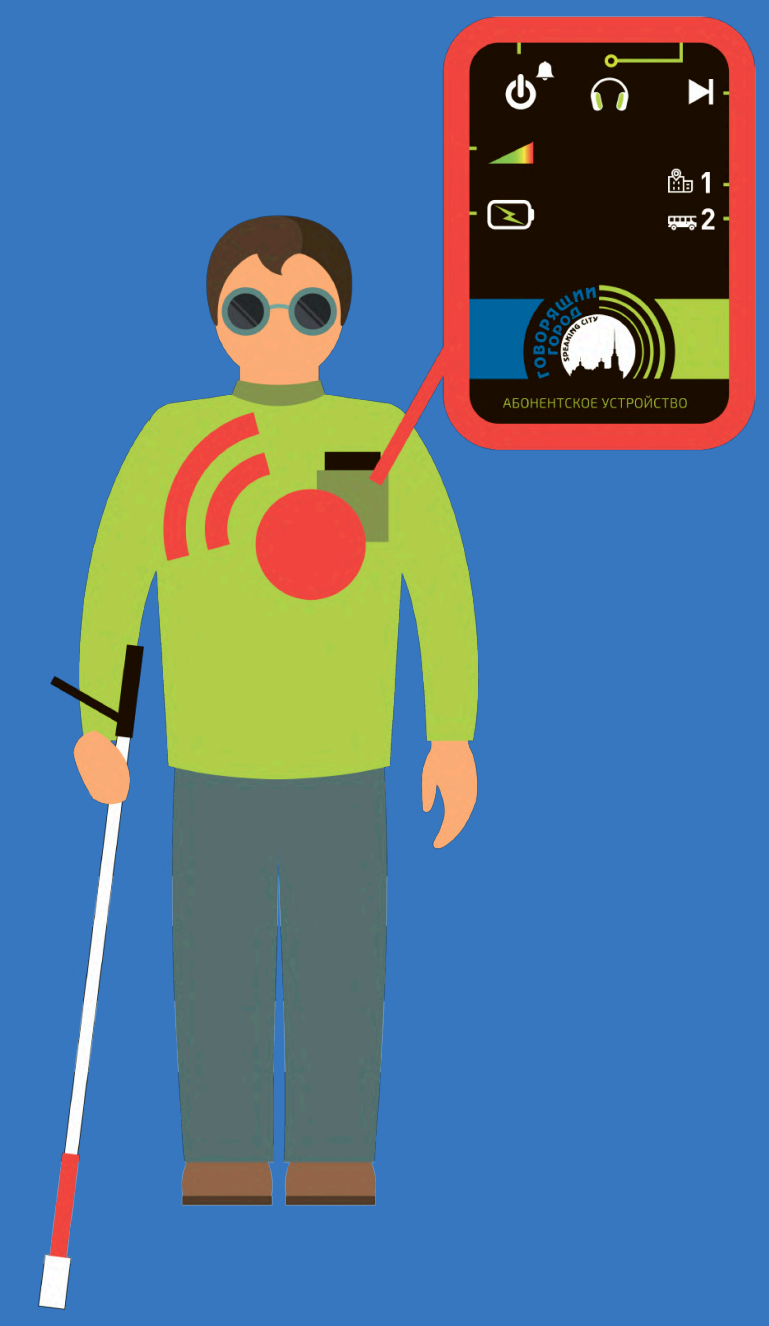
**ЗВУКОВОЙ МАЯК 1**  
Устанавливается над объектом интереса

**РАДИОТРАНСИВЕР**



**ПРИМЕРЫ СООБЩЕНИЙ:**

- 1. сообщение:** Проход к переходу в хирургический корпус. Звуковой маяк над проходом.
- 2. сообщение:** В коридоре с обеих сторон кабинеты, остерегайтесь открытия дверей. Держитесь правой стороны, вдоль поручня.



**УСТРОЙСТВО ПОЛЬЗОВАТЕЛЯ**  
Смартфон или  
специализированное  
Абонентское устройство

# ДЛЯ КОГО ЕЩЕ ПРЕДНАЗНАЧЕНА СИСТЕМА



ГРАЖДАНЕ С  
НАРУШЕНИЕМ ЗРЕНИЯ



ГРАЖДАНЕ С НАРУШЕНИЕМ  
ОПОРНО-ДВИГАТЕЛЬНОГО  
АППАРАТА, В ТОМ ЧИСЛЕ  
ПЕРЕДВИГАЮЩИЕСЯ НА  
КРЕСЛАХ-КОЛЯСКАХ



ПРЕДСТАВИТЕЛИ ДРУГИХ  
МАЛОМОБИЛЬНЫХ ГРУПП  
НАСЕЛЕНИЯ



ПОЖИЛЫЕ ГРАЖДАНЕ

А также туристы

# 220 000

инвалидов по зрению проживают в России. К сожалению, официальной статистики не ведется. Скорее всего, таких людей гораздо больше.

Это больше, чем всё население Пскова, Южно-Сахалинска, Петропавловска-Камчатского или Норильска



# АКТУАЛЬНОСТЬ

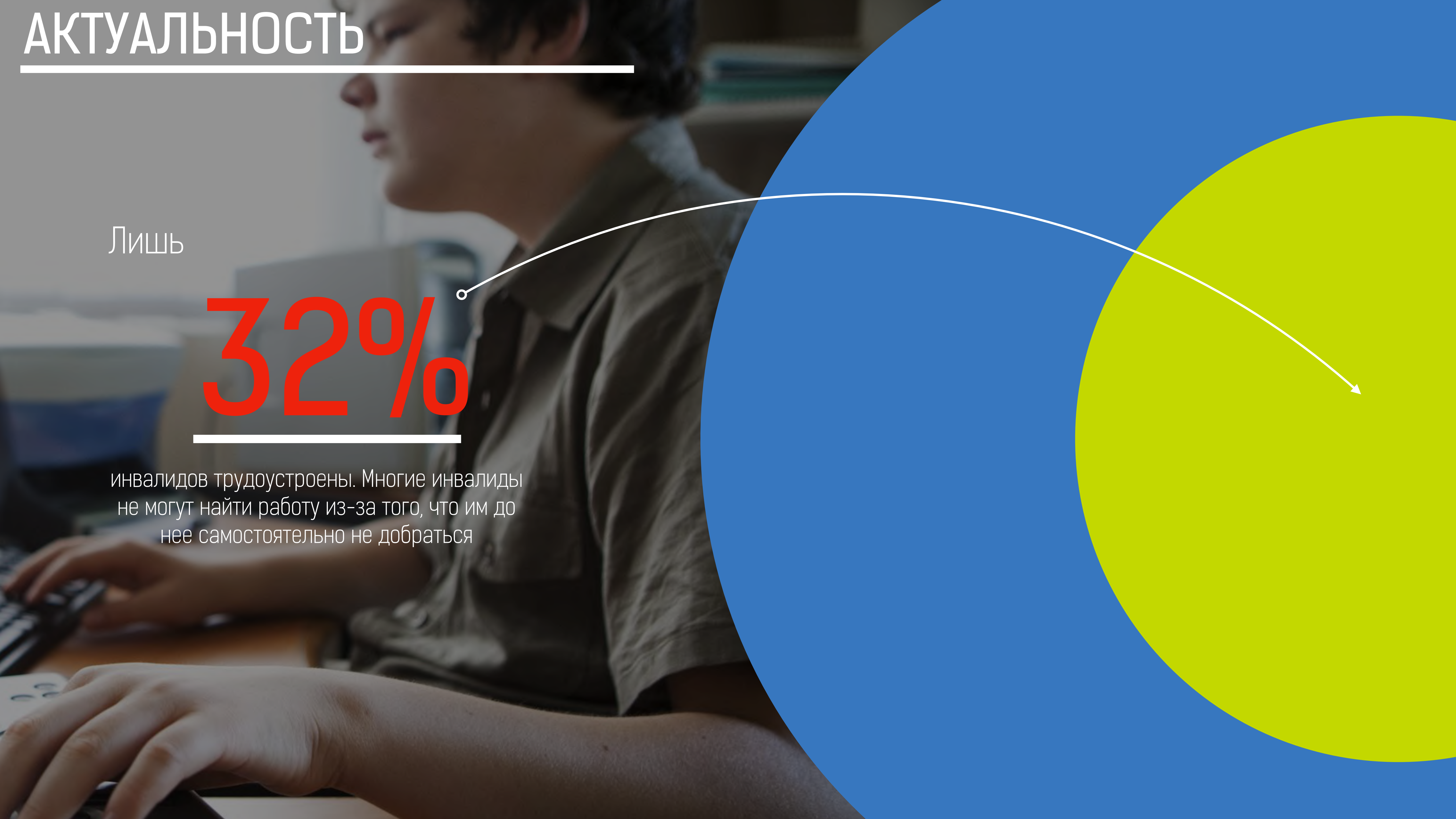
---

Лишь

**32%**

---

инвалидов трудоустроены. Многие инвалиды не могут найти работу из-за того, что им до нее самостоятельно не добраться



# НОВИЗНА СИСТЕМЫ



Универсальное техническое решение: **могут быть оборудованы любые виды транспорта, а также любые типы зданий и сооружений – внутри и снаружи**



Широкий охват различных категорий Пользователей: **инвалиды по зрению, колясочники, пожилые граждане и т.д.**



Исключение необоснованной шумовой нагрузки на окружающую среду, так как **информация передается по радиоканалам**



Для взаимодействия с Системой Пользователям **не требуется подключение к Интернету**



Для определения точного местоположения объекта используется **самый эффективный способ навигации** для незрячих – звуковой



Единая система для всех регионов – информационными сообщениями могут пользоваться **местные, иногородние и иностранные посетители**



Информационные сообщения могут воспроизводиться **на иностранных языках**



**Всероссийское общество слепых одобрило** использование на территории России «Говорящего города» как единой системы

# МУЛЬТИПЛИКАТИВНОСТЬ

---

1

Массовое внедрение нового поколения Системы позволит охватить десятки тысяч незрячих и слабовидящих людей: для использования Системы нужен только смартфон и бесплатное приложение «Говорящий город»

2

Благополучатели смогут пользоваться Системой без подключения к Интернету. Таким образом, будут охвачены небольшие поселки и удаленные области страны

3

С помощью специализированных медицинских, реабилитационных заведений, местных обществ и ассоциаций инвалидов, волонтерских движений мы сможем распространять информацию о Системе и проводить обучение людей.

# СОЦИАЛЬНЫЙ ЭФФЕКТ



Разрушение стереотипов об инвалидах как одиноких несчастных затворников



Повышение уровня социализации и самостоятельности инвалидов



Больше людей смогут заниматься карьерой, так как они не будут зависеть от местонахождения работы



Повышение уровня инклюзии общества



Повышение индекса развития человеческого потенциала в России



Государство сможет сократить затраты бюджета на штат социальных работников за счет повышения самостоятельности граждан с инвалидностью



Существенный шаг к построению полностью безбарьерной среды



Применение Системы позволит собирать данные о перемещениях маломобильных граждан и их пользовательских предпочтениях. Результаты можно использовать при планировании градостроительной деятельности

# ИННОВАЦИИ

---

Система «Говорящий город» включена в:



Стандарт «Умный город» Министерства строительства и ЖКХ РФ



Перечень инновационной продукции г. Москвы



Карту инновационных решений Агентства инноваций г. Москвы



Перечень российских решений борьбы с пандемией коронавируса  
Агентства инноваций г. Москвы

# ИСТОРИЯ РАЗВИТИЯ ПРОЕКТА

# 22

РЕГИОНА РОССИИ

## > 3500

транспортных средств и  
остановочных павильонов

## > 2900

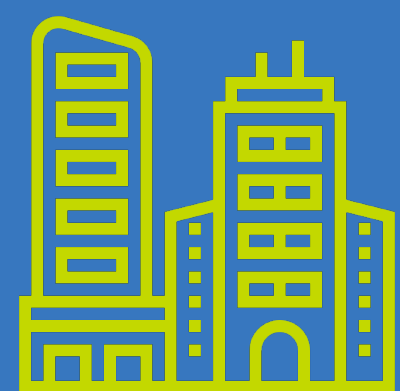
пешеходных светофоров

## > 1500

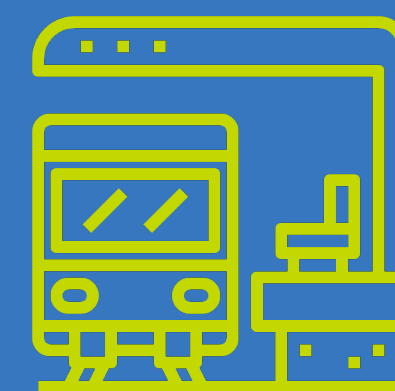
различных стационарных объектов



Отделения  
банков



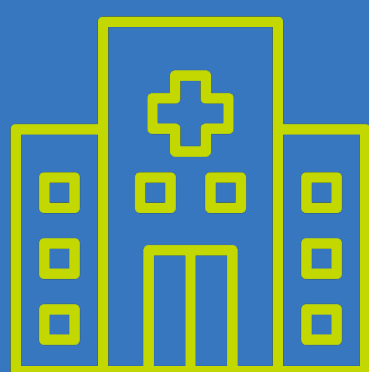
Бизнес-центры



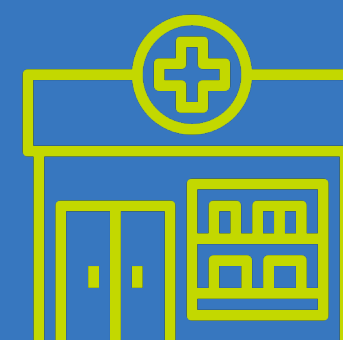
ЖД вокзалы



Входы в подземные  
переходы



Поликлиники



Аптеки



Кафе и рестораны

# ПАРТНЕРЫ ПРОЕКТА

---



АГЕНТСТВО  
ИННОВАЦИЙ  
ГОРОДА  
МОСКВЫ



АГЕНТСТВО  
СТРАТЕГИЧЕСКИХ  
ИНИЦИАТИВ



**ВСЕРОССИЙСКОЕ  
ОБЩЕСТВО  
СЛЕПЫХ**



**АУРА-Тех**

НАЦИОНАЛЬНАЯ АССОЦИАЦИЯ  
УЧАСТНИКОВ РЫНКА  
АССИСТИВНЫХ ТЕХНОЛОГИЙ



**СОЮЗ ПЕТРОСТРОЙ**

САНКТ-ПЕТЕРБУРГСКИЙ СОЮЗ СТРОИТЕЛЬНЫХ КОМПАНИЙ

**ВМЕСТЕ МЫ МОЖЕМ БОЛЬШЕ!**

**ТЕХНОЛОГИИ**  
**ВОЗМОЖНОСТЕЙ**  
ЦЕНТР РАЗВИТИЯ СОЦИАЛЬНЫХ ИННОВАЦИЙ

# ГЕОГРАФИЯ ПРОЕКТА



# КОНТАКТЫ

---



Генеральный директор ООО «Говорящий город»

– Ромашова Мария Владимировна



197374 Россия Санкт-Петербург,

ул. Мебельная, д. 12, к. 1, лит. А



+7 (812) 207-12-83, +7 (921) 445-10-24



[rmv@stp-ing.com](mailto:rmv@stp-ing.com)



[www.speakingcity.org](http://www.speakingcity.org) [www.ГОВОРЯЩИЙГОРОД.рус](http://www.ГОВОРЯЩИЙГОРОД.рус)