

# Дизайн современного мерча с национальными узорами народов РФ

Тарасова Ольга

Забуга Серафима

Игнатьева Екатерина

Суптеля Мария

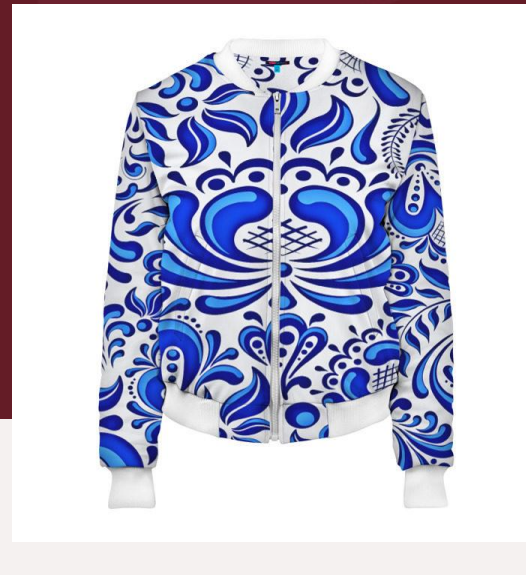
2-ГД-17



# Наш выбор

Мы посчитали данную тему интересной, так как мода часто имеет тенденцию «откатываться назад», но не без изменений. Разработка современной и более минималистичной вариации национальных узоров может привлечь современную молодежь, так как данная продукция не в избытке на рынке, оригинальна, разнообразна и несет в себе долгую историю.

Вероятно, представленные примеры вещей слишком сильно отражают данную тематику, являются очень броскими и на них «глазу негде отдохнуть». Грамотно расставленные акценты, хорошо подобранные цвета и более современная картинка могут продвинуть использование национальных мотивов на новый уровень.



Вещи с росписями, но далекие от современности

# Цель

- Создать визуализацию современного мерча с мотивами народного творчества РФ

# Задачи

- Собрать информацию о различных национальных узорах РФ
- Написать историческую справку о различных стилях народного творчества РФ
- Разработать современный дизайн мерча, который будет сочетать в себе относительный минимализм современности и национальные мотивы народов РФ
- Создать визуализацию мерча

# Роли членов команды

- Забуга Серафима – лидер, разработка тематики проекта, создание визуализации в виде презентации
- Игнатьева Екатерина – художник эскизов, разработка окончательных эскизов, создание мокапов
- Тарасова Ольга – художник визуализации, перевод эскизов в векторный формат
- Суптеля Мария – исследователь ресурсов, сбор информации, изучение

В ходе обсуждения разнообразных вариаций узоров мы остановились на трех видах, которые показались нам наиболее привлекательными и более близкими к современным мотивам, чем остальные:

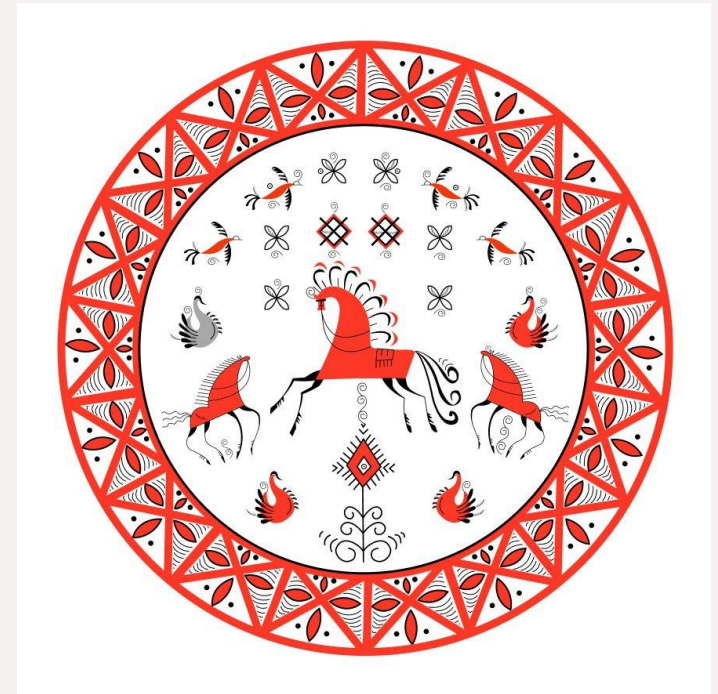
Палех



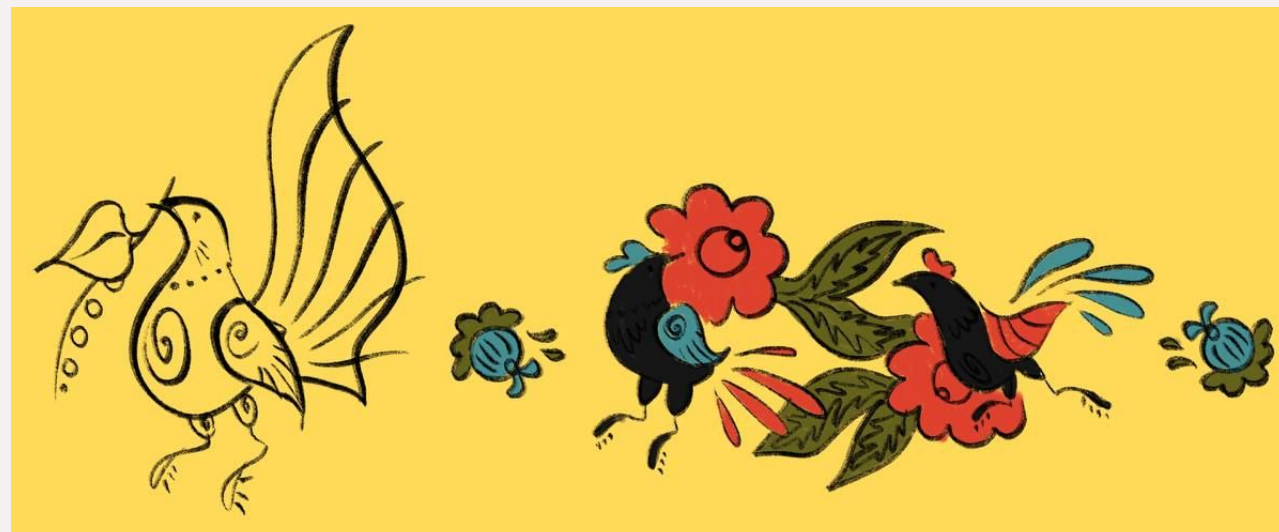
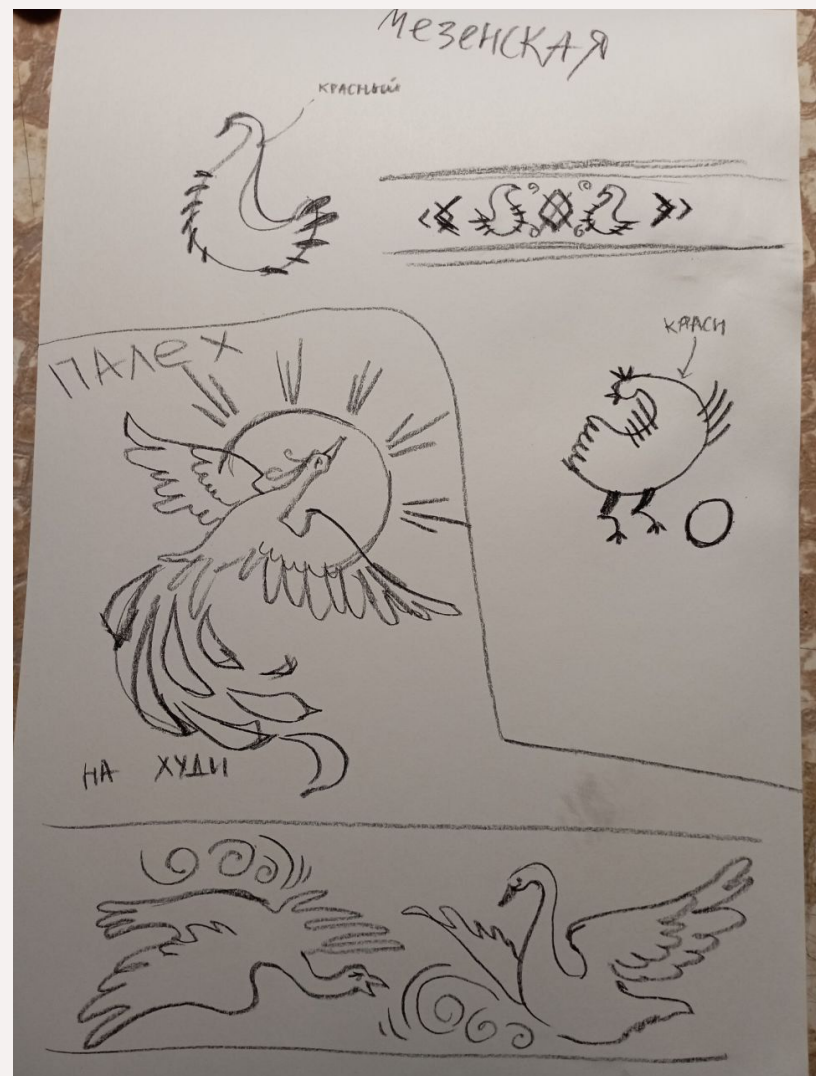
Городецкая роспись



Мезенская роспись



# Разработка идеи и создание набросков



# История палех

**Палехом** называют известный народный промысел — миниатюрную живопись темперой на лаковых изделиях из папье-маше. Издревле **Палех, село в Ивановской области**, славилось своими иконописцами.

Палехские мастера использовали мягкие плавные линии и яркие краски, а одеяния святых и орнаменты украшали сусальным золотом, поэтому их работы блестели, словно излучая божественный свет.

Палешане стали расписывать шкатулки из папье-маше **сюжетами из народных сказок, жанровыми сценками и пейзажами**. Фон у таких изделий всегда был черным, а рисунки — красными, желтыми и зелеными. В своих работах мастера использовали все то же сусальное золото, а готовые вещицы покрывали лаком.



# Разработанные принты в стиле палех



# Визуализация мерча в стиле палех



# История городецкой росписи

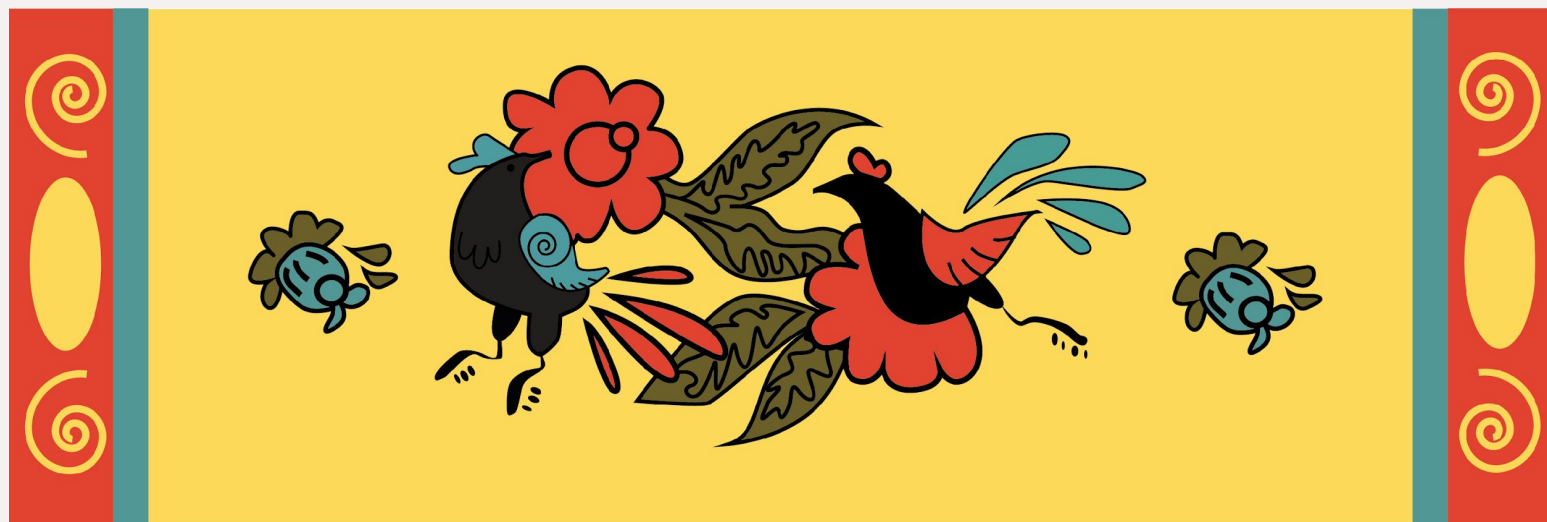
**Городецкая роспись** — это русский народный художественный промысел, особый вид росписи по дереву, который **появился в середине XIX века в Нижегородской губернии.**

Городецкую роспись выполняли на деревянной основе, которую перед этим грунтовали **желтым, красным или черным цветами.** Краски наносили большими цветовыми пятнами, после чего приступали к прорисовке деталей.

**Сюжетами городецкой росписи становились, прежде всего, жанровые сцены:** праздники, прогулки, чаепития, охота, свидание влюбленных и многие другие.

**Вторым излюбленным мотивом городецких мастеров были цветы.** Часто встречались и **изображения животных, в частности коней и птиц.** Но некоторые мастера прибегали к более экзотическим образам, например рисовали львов. Такие **рисунки обычно были парными: животные на изделиях смотрели друг на друга, как на гербах**

# Принты, разработанные в стиле городецкой росписи



# Визуализация мерча в стиле городецкой росписи



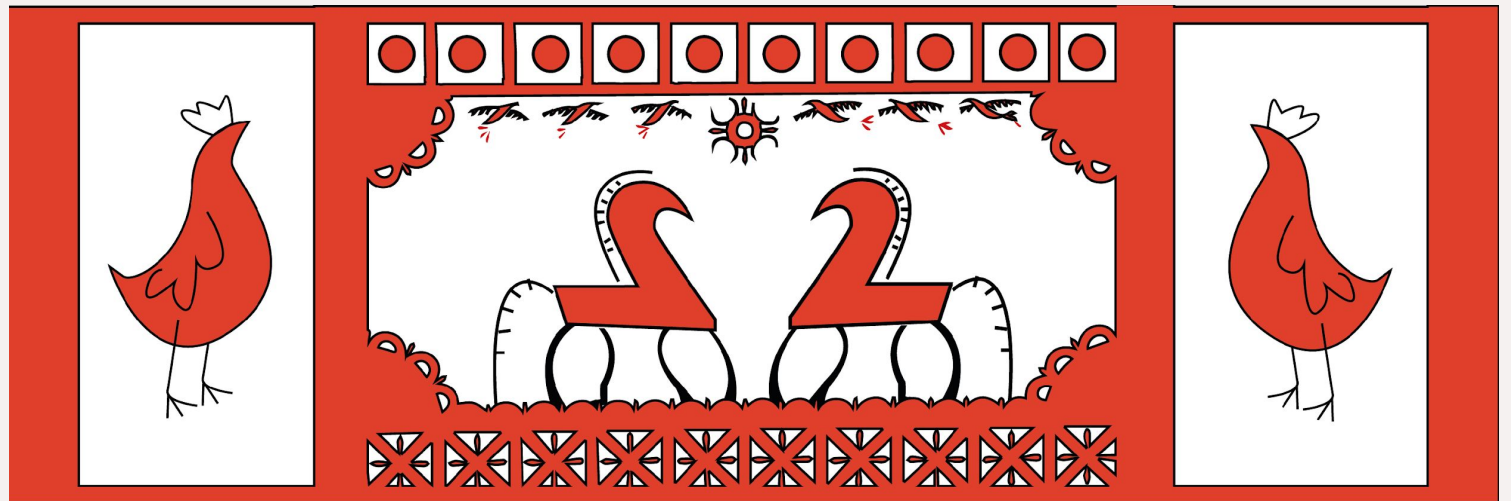
# История мезенской росписи

**Мезенская роспись** — это русский народный промысел, который **появился в конце XIX века**. Свое название он получил от Мезенского уезда **Архангельской губернии, где и возник**. Еще эту роспись иногда **называют палащельской** — от деревни Палащелье. В начале XX века она считалась центром росписи по дереву в Архангельской губернии.

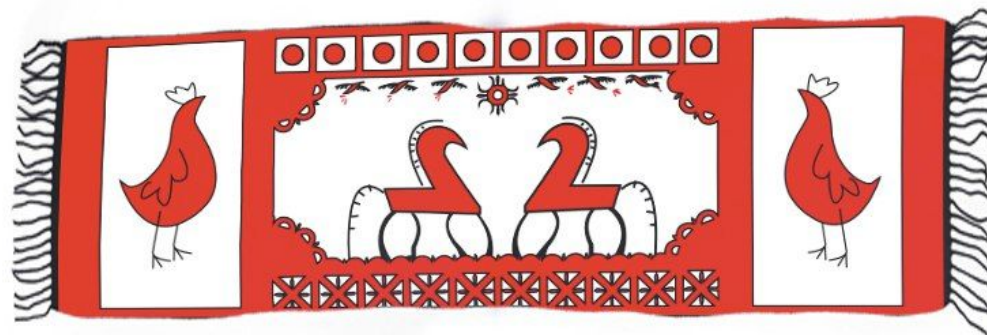
В мезенской росписи используют только **два цвета — черный и красный**. Раньше краски изготавливали только из природного сырья: черный цвет получали из сажи, а карминово-красный — из местной глины и смолы лиственницы.

Даже сейчас в мезенской росписи встречаются **языческие символы** — например, дерево жизни. Зигзаги и волнообразные линии обозначают воду, точка в квадрате — зерно, утка — закатное солнце.

# Принты, разработанные в стиле мезенской росписи



# Визуализация мерча в стиле мезенской росписи





# Итог

Мы создали визуализацию мерча, который подходит под параметры современности, а также содержит в себе национальные мотивы народов РФ. Данный продукт может не только заинтересовать людей, но и стать символом возрождения интереса к национальным узорам РФ.

