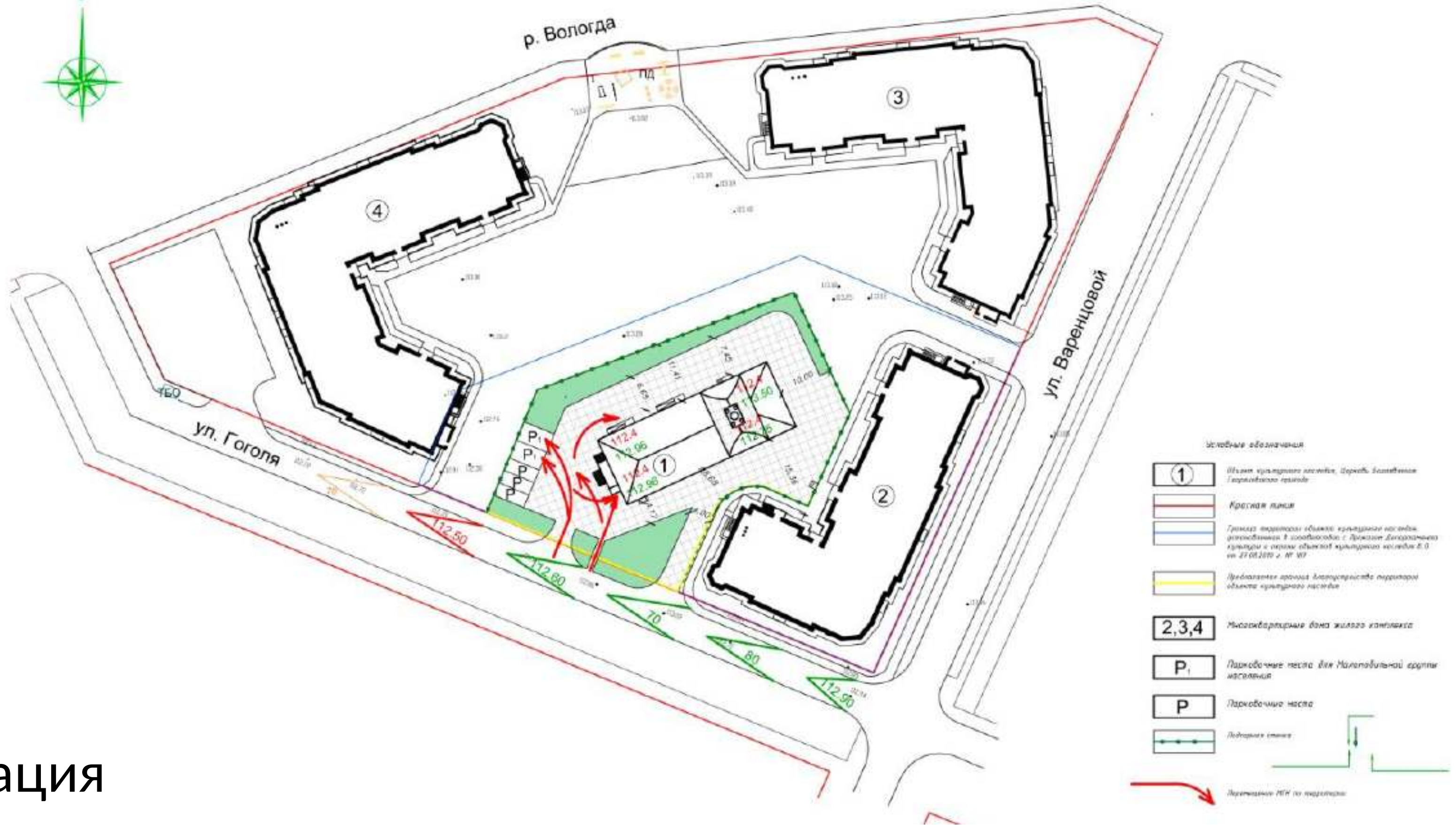




Восстановление Храма Богоявления что на Наволоке (Георгиевского храма)

Вологда



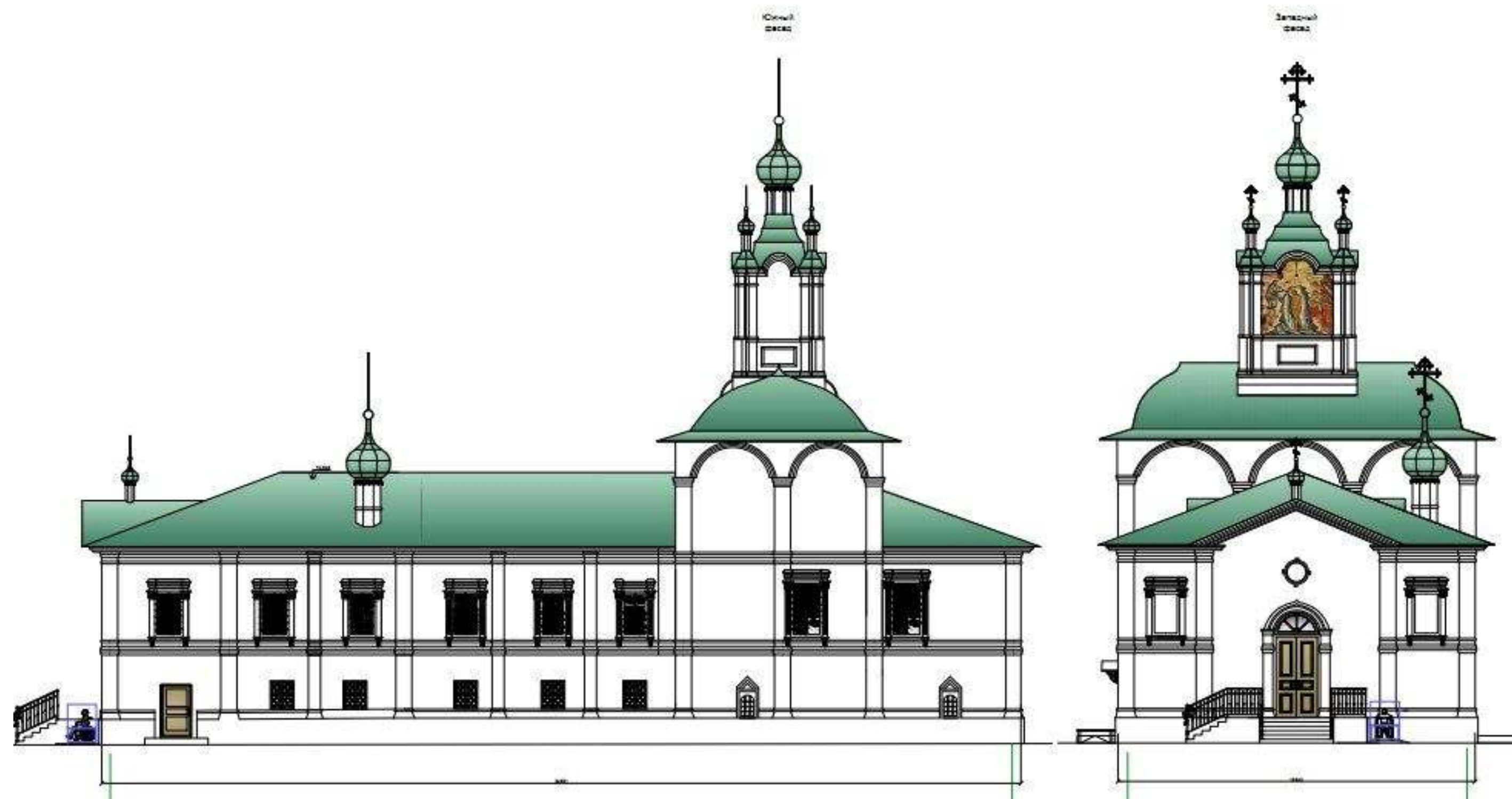
Локация

Цель и задачи проекта

ВОССТАНОВЛЕНИЕ ГЕОРГИЕВСКОГО ХРАМА НА НАВОЛОКЕ КАК ИСТОРИЧЕСКОГО ПАМЯТНИКА ХРАМОВОЙ АРХИТЕКТУРЫ РУССКОГО СЕВЕРА, ВОЗВРАЩЕНИЕ ВОЛОГЖАНАМ ОБЪЕКТА КУЛЬТУРНО-ИСТОРИЧЕСКОГО НАСЛЕДИЯ

- Провести ремонтно-восстановительные работы по реставрации фасада и интерьера Храма
- Организовать и провести просветительско-образовательные мероприятия для волонтеров по реставрационным работам
- Проведение социально-значимых культурных и просветительских мероприятий для разъяснения важности сохранения исторического и духовного наследия на примере Храма Георгия Победоносца, что на Наволоке
- Организовать систему сетевого взаимодействия по углублению профессионализации подготовки кадров для реставрационных работ





Эскиз Храма



История Храма

Комплекс Георгиевских церквей, расположенный у изгиба реки Вологды, в прошлом был одним из самых живописных архитектурных ансамблей города. Он состоял из двух храмов: холодной церкви по имя Георгия Победоносца, барочной колокольни и теплой церкви во имя Афанасия и Кирилла, или Богоявленской.

Эту местность на левом берегу Вологды называли Наволоком (сюда на низменное место при разливах реки наносилось много ила), и за храмами закрепилось название - Георгиевские церкви на Наволоке. По преданию, отраженному в житии Дмитрия Прилуцкого, деревянный храм здесь был построен еще в XIV веке, а первое документальное упоминание о существовании храмов на этом месте относится к 1629 году.



Церковь Богоявления - первая приходская церковь Русского Севера, выполненная в камне.
Церковь Богоявления, была теплой церковью приходского Георгиевского ансамбля, поэтому ее ошибочно называют Георгиевской, но такое название закрепилось в народе, используем его и мы



три основных строительных периода

1 строительный период. Вторая четверть XVII в.

В период после 1629 г. до 1646 г. был выстроен каменный теплый храм Богоявления, включавший четверик с апсидой и трапезной, на низком подклете.



три основных строительных периода

2 строительный период. Середина XVIII в.

Расширение храма в западном направлении за счет пристройки притвора к западной стене трапезной, а также - расширение оконных проемов с устройством новых наличников



три основных строительных периода

3 строительный период. Середина XIX в. -
нач. XX в.

Связан с событиями 1844 года, когда
приходской комплекс Георгиевских
церквей становится домовою церковью
Скулябинской богадельни, основатель
которой купец Н.И. Скулябин стал
жертвовать средства на содержание не
только богадельни, но и храмов. После 1844
г. появились деньги для переустройства
храма, которое продолжались до закрытия
богадельни в 1918 году.

Перестройки проводились не
одномоментно и продолжались до начала
XX в., когда было возведено перекрытие
типа «Монье» На протяжении этого периода
был расширен притвор в западном
направлении еще на одну оконную ось.





Начало XX века

После закрытия богадельни в 1918 году Георгиевские церкви вновь стали приходскими. В 1929 году теплая Богоявленская церковь была закрыта, ее здание передали артельсоюзу под размещение валенной мастерской. В 1930-м закрыли и холодную Георгиевскую церковь, а в 1936 году она была разобрана на кирпич. В помещении уцелевшей Богоявленской церкви по адресу ул. Гоголя, 1, работала фабрика «Венский стул», затем здание пустовало. С 1991 года церковь имеет статус объекта культурного наследия регионального значения.



Клад. XVI-XVII в.в.
Найден в 1951 г. на месте Георгиевской церкви
г. Вологды . В кладе 46694 серебряных копейки
22 талера.

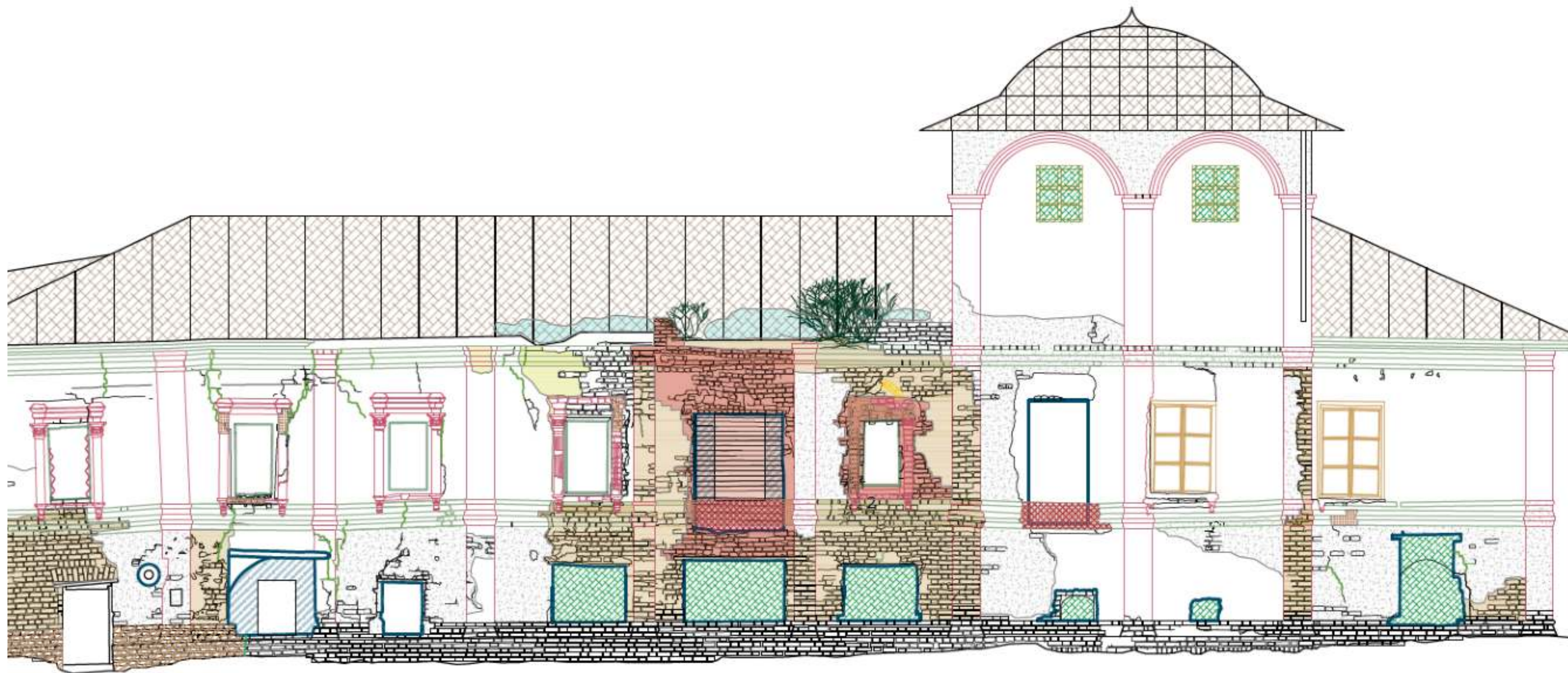
1. Прямой и изгиб бары со свинцом. XVIII в.
2. Миски из г. Сажани в Шиховом монастыре.
Обнаружены XVIII в. л. 5. - 100000
3. Клад. XVI-XVII в.в.
Найден в 1951 г. на месте Георгиевской церкви
г. Вологды. В кладе 46694 серебряных копейки
22 талера.

Конец XX века





Накануне реставрации



Состояние накануне реставрации

2015 - 2020 гг. - экспертизы и согласования.

В 2015 году на территории началось строительство жилого комплекса «Георгиевский». В ноябре 2015 года вопрос о восстановлении Богоявленской церкви был поставлен сразу, как было принято решение о строительстве здесь жилых домов.

Протоиерей Алексей Сорокин: " Это хороший пример бережного отношения строительного бизнеса к истории: нельзя было рядом с жилыми домами оставить разрушаться храм".

Богоявленская церковь несколько лет была приписана к Лазаревскому приходу Вологды, а в марте 2018 года выделена в самостоятельный приход, здесь начали совершаться еженедельные богослужения. Проект реставрации выполнен под руководством архитектора и преподавателя ВоГУ Ирины Белоярской, реставрационные работы ведет «ООО БизнесКонсалт», стартовали в апреле 2020 года и должны завершиться в апреле 2025-го.



Старт реставрационных работ



2015 - 2020: ДОКУМЕНТАЛЬНАЯ
ПОДГОТОВКА
2020 - Н.ВР.: СТАРТ
МЕРОПРИЯТИЙ ПО
ВОССТАНОВЛЕНИЮ

Силами горожан в 2020 - 2021 гг.
демонтирована сгнившая кровля;
проведены работы по усилению
фундамента; отремонтирована
кровля, выполнены «вычинка»
кирпичной кладки, укрепление
стен; начат ремонт центрального
свода. Вывезено несколько сотен тонн мусора.



Ход реставрационных работ



Ход реставрационных работ



Ход реставрационных работ



Ход реставрационных работ



летом 2022 выполнено при поддержке #ФГ

Фасадные работы - ремонт
штукатурки и покраска фасада 770 кв.м;
Работы по подшивке карнизов;
Монтаж внешних деревянных окон;
Утепление кровли;
Огнезащита деревянных
конструкций;
Монтаж входных ворот



летом 2023 нужно сделать:

Внутренние работы:

- вычинка стен
- ремонт швов и трещин
- обмазка стен
- грунтовка и покраска стен
- установка деревянных щитов для подмос
- установка внутренних дверей
- установка внутренних окон
- устройство полов и потолков

КОМАНДА

Иерей Роман Попов

Настоятель Храма



Лукин
Владимир
Николаевич

Научно-архитектурное
сопровождение и руководство
реставрационными работами

Член Союза Архитекторов
России



Алексеевская
Евгения
Викторовна,
руководитель проекта

Координация общестроительных
работ и сотрудничество с
подрядными организациями и
поставщиками

Инженер-строитель

КОМАНДА



*Алексеевская
Наталья
Николаевна*

Внешние коммуникации и документационное сопровождение проекта, общая координация мероприятий проекта

Менеджер по работе с персоналом



*Трофимова
Анастасия
Игоревна*

Координация мероприятий и просветительских программ для волонтеров, взаимодействие с образовательными организациями, научно-историческое сопровождение

к.и.н., заместитель директора колледжа

КОНТАКТЫ

МЕСТНАЯ РЕЛИГИОЗНАЯ ОРГАНИЗАЦИЯ ПРАВОСЛАВНЫЙ ПРИХОД
ХРАМА БОГОЯВЛЕНИЯ Г.ВОЛОГДЫ ВОЛОГОДСКОЙ ЕПАРХИИ РУССКОЙ
ПРАВОСЛАВНОЙ ЦЕРКВИ (МОСКОВСКИЙ ПАТРИАРХАТ)

Православный приход Храма Богоявления

160000, г Вологда, ул Гоголя, д 1

alekseevskaya.ev@mail.ru

+79115062207

<https://vk.com/club200129599>