

«Параллельная реальность: село Нижнее Безродное»

Пешеходный интерактивный просветительский
туристический маршрут по историческому центру
рабочего посёлка Средняя Ахтуба Волгоградской области

Разработчик: Коложвари Василина Анатольевна,
педагог дополнительного образования
МКУДО ДЮЦ Среднеахтубинского района

р.п. Средняя Ахтуба, 2020

Содержание проекта:

Проект пешеходного интерактивного просветительского туристического маршрута по историческому центру рабочего посёлка Средняя Ахтуба «Параллельная реальность: село Нижнее Безродное» предполагает проведение краеведческих экскурсий в форме интерактивно-познавательного квеста для жителей и гостей районного центра с привлечением в качестве экскурсоводов обучающихся Детско-юношеского центра Среднеахтубинского района и членов Совета ветеранов Среднеахтубинского муниципального района.

Актуальность проекта:

Современные дети и подростки, живущие в эпоху активно развивающегося технического прогресса, всё меньше интересуются прошлым своей страны, малой родины.

На изучение истории родного края посредством включения в интерактивные экскурсии-квесты, проводимые совместно ребятами-подростками и пожилыми людьми, нацелен данный проект.

Особенность его в том, что история подаётся в двух плоскостях: с позиции современных детей и ветеранов непосредственно в реальных исторических зданиях и локациях рабочего посёлка Средняя Ахтуба.

Члены Совета ветеранов – старожилы посёлка – ведут экскурсию, а ребята-подростки – проводят познавательные интерактивные квесты.

Команда проекта:

Руководитель проекта, краевед – Коложвари Василина Анатольевна, педагог дополнительного образования МКУДО ДЮОЦ Среднеахтубинского района

Помощник руководителя проекта, программист, сценарист – Каменский Иван Олегович, студент

Краевед – Клинков Евгений Юрьевич, учитель географии МОУ СОШ № 1 р.п. Средняя Ахтуба

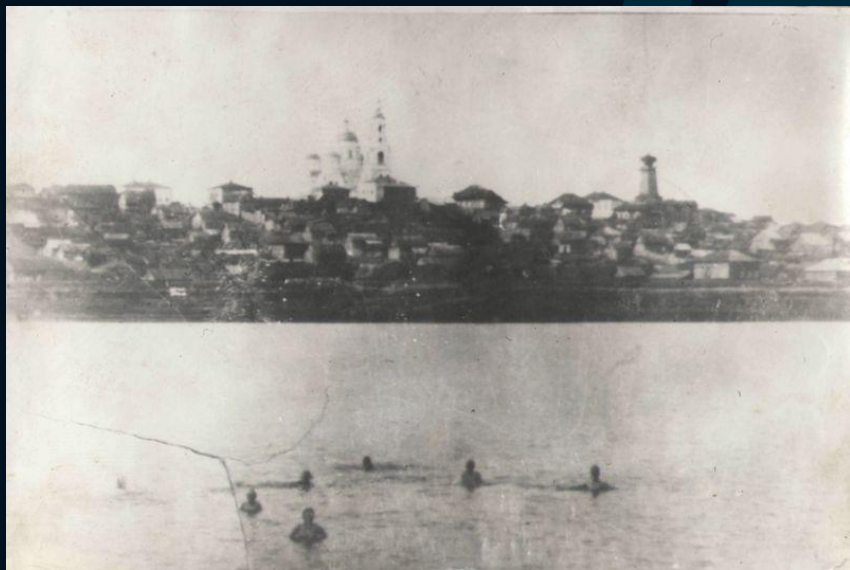
Краевед – Алексеевская Татьяна Васильевна, член Совета ветеранов Среднеахтубинского муниципального района

Фотограф/видеооператор, информационное сопровождение – Кондрашова Светлана Александровна, корреспондент МАУ «Редакция газеты «Звезда» Среднеахтубинского муниципального района

Сценарист, разработчик квестов – Любакова Полина Владимировна, студентка

Цель проекта:

Разработка пешеходного интерактивного просветительского туристического маршрута по историческому центру рабочего посёлка Средняя Ахтуба «Параллельная реальность: село Нижнее Безродное», создание экскурсионной программы, подготовка 25 волонтеров – экскурсоводов ведущих и проведение 30 экскурсий-квестов для 300 человек.



Задачи проекта:

расширение и углубление знаний у детей и молодёжи об истории родного посёлка и края;

активизация взаимодействия между детьми, подростками и пожилыми людьми, сохранение исторической преемственности поколений;

повышение уровня коммуникации и социализации людей пожилого возраста;



Задачи проекта:

сбор информации об истории посёлка у краеведов и старожилов р.п. Средняя Ахтуба – членов Совета ветеранов Среднеахтубинского района;

разработка экскурсионной программы туристического маршрута;

привлечение членов Совета ветеранов Среднеахтубинского района для организации работы маршрута;



привлечение обучающихся Детско-юношеского центра для организации работы маршрута;

Задачи проекта:

проведение экскурсий-квестов по туристическому маршруту с привлечением не менее 300 человек из числа детей, молодёжи, людей старшего возраста;

размещение информации о туристическом маршруте на сайте МКУДО ДЮОС Среднеахтубинского района и информационных партнёров;

создание постоянного взаимодействия со Среднеахтубинским районным историко-краеведческим музеем, размещение информации о маршруте на сайте музея;



выпуск буклетов-путеводителей.

Для кого создан проект:

Целевые группы:

- 1) дети и подростки в возрасте от 7 до 16 лет,
- 2) молодёжь и студенты в возрасте от 16 до 25 лет,
- 3) семьи, поколения семей (дедушки-бабушки, родители, дети-внуки (как жители, так и гости районного центра),
- 4) взрослые из числа педагогов, преподавателей различных образовательных организаций, работающих по направлению исторического образования и школьного краеведения;
- 5) взрослые из числа социально значимых групп: Совета ветеранов Среднеахтубинского района и Среднеахтубинского отделения Всероссийского общества инвалидов.

География проекта:

Проект будет реализовываться на территории городского поселения рабочий посёлок Средняя Ахтуба Среднеахтубинского муниципального района Волгоградской области



Календарный план реализации проекта:

<i>№ п/п</i>	<i>Мероприятие</i>	<i>Сроки (дд.мм.гг)</i>
1.	Сбор и систематизация информации, разработка интерактивной экскурсионной программы	01.02.2022– 01.04.2022
2.	Разработка и выпуск буклетов-путеводителей	01.02.2022 – 30.03.2022
3.	Организация команды волонтеров-экскурсоводов и ведущих из числа подростков и людей пожилого возраста	01.02.2022 – 15.02.2022
4.	Образовательные курсы по подготовке экскурсоводов и подготовка ведущих квестовых заданий	15.02.2022 – 01.04.2022
5.	Закупка оборудования для реализации проекта	01.03.2022 – 15.04.2022
6.	Проведение информационной кампании через СМИ и электронные ресурсы информационных партнёров	01.04.2022– 30.10.2022
7.	Проведение экскурсий-квестов, их фото/видео сопровождение	15.04.2022 – 15.10.2022
8.	Формирование отчетной документации о реализации Проекта и достижении поставленных целей, публикация итогов в СМИ	15.10.2022 – 15.11.2022

Необходимые ресурсы для реализации проекта:

- образовательные курсы для экскурсоводов (обучение 10 человек);
- портативный экскурсионный громкоговоритель (количество – 15 штук);
- фотоаппарат (количество – 1 штука);
- печать буклетов-путеводителей (количество – 1 000 штук);
- экипировка экскурсоводов и ведущих (количество комплектов – 15 штук);
- Закупка костюмов для организации театрализованной части экскурсий-квестов;
- оснащение этапов экскурсии-квеста

Результаты проекта:

- создание постоянно действующего пешеходного интерактивного просветительского туристического маршрута по историческому центру р.п. Средняя Ахтуба;
- проведение 30 экскурсий-квестов для разновозрастных групп участников в количестве 300 человек;
- привлечение 25 волонтеров – экскурсоводов и ведущих мероприятий проекта,
- вовлечение людей пенсионного возраста в активную коммуникацию с подрастающим поколением,
- популяризация экскурсионного туризма.



Контактная информация:

Электронная почта kolozhvariva@mail.ru

Телефон [8-904-415-49-36](tel:8-904-415-49-36)

Социальная сеть ВК <https://vk.com/ducaxtuba>