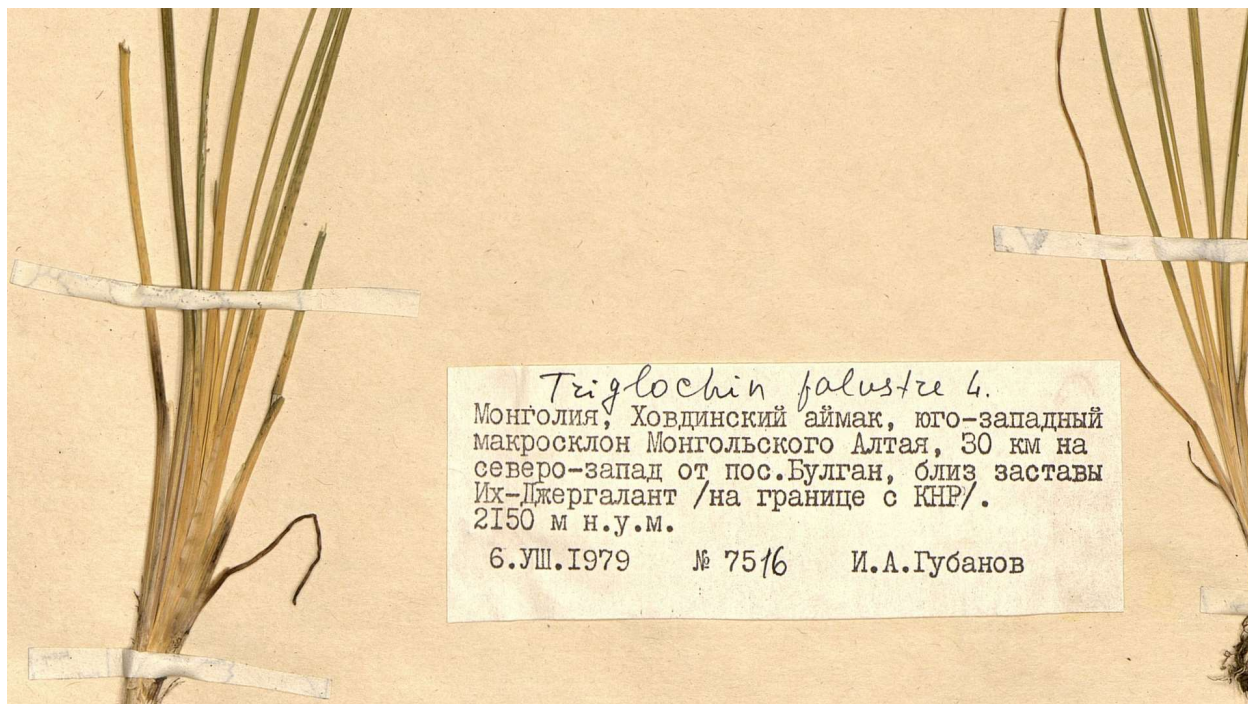


Миссия «Коллектор»

В этой миссии идут образцы из различных отделов Гербария: как правило, массово из одного и того же района. Это позволяет участникам быстро привыкнуть к почерку и стилю этикеток отдельных немногих коллекторов. Для примера даны образцы из разных регионов России и мира. Здесь дано десять примеров как простых (типовых), так и различной степени сложности. Кроме правильного ответа приводятся необходимые пояснения. Участникам рекомендуется для начала изучить инструкцию миссии, которая выводится вместе с каждым образцом.

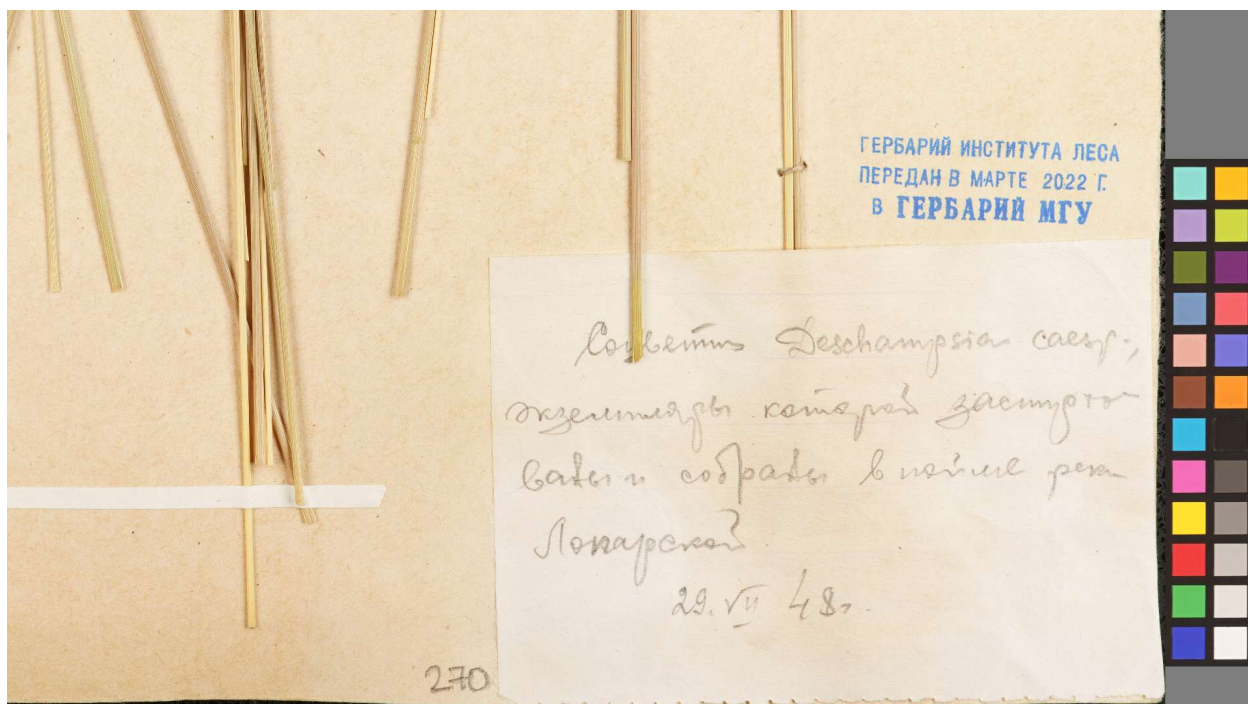
Образец: MW0168851



Ответ: И.А. Губанов

Пояснение: Это простой вопрос – коллектор в явном виде написан в этикетке. В общем, всё несложно – таких простых образцов, безусловно, большинство. Главная задача помогатора – помочь нам с быстрой индексацией именно новых включений.

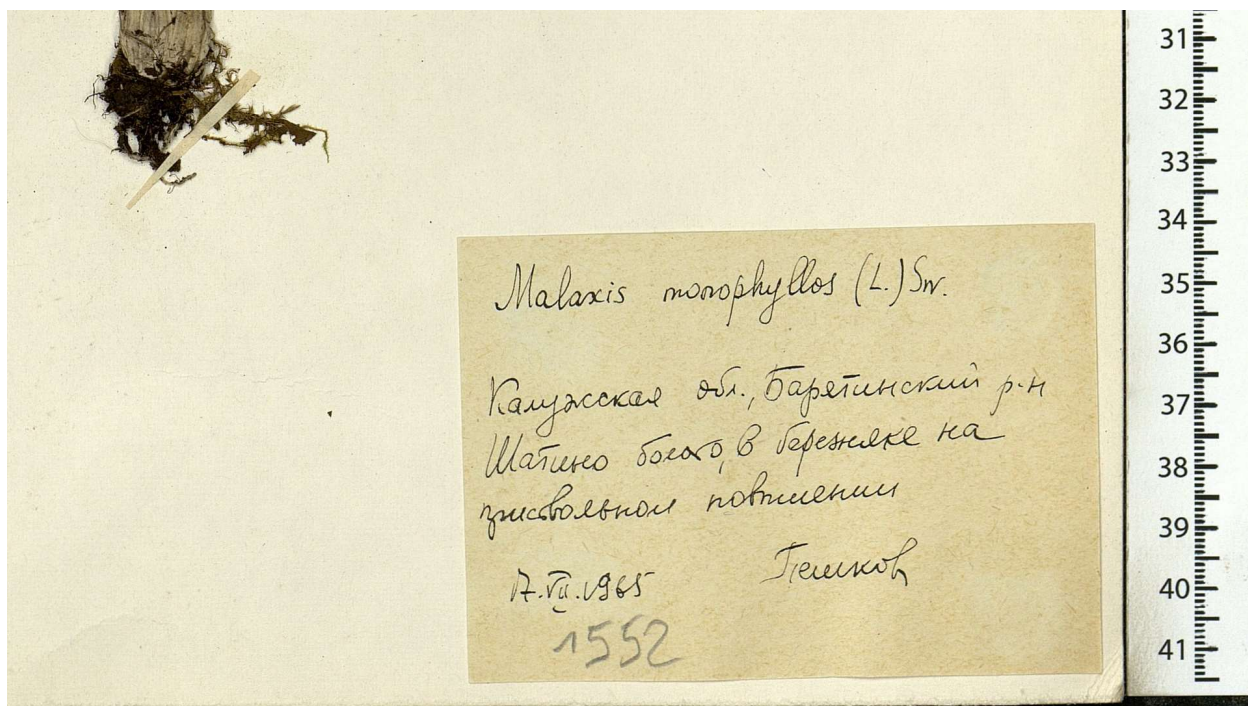
Образец: MW1072955



Ответ: anonymous

Пояснение: Коллектор не указан – в этом случае выбираем вариант «anonymous». Анонимный сбор – любой, где не указана хотя бы фамилия автора. Например, надпись «Группа №8» также указывает на анонимный студенческий сбор.

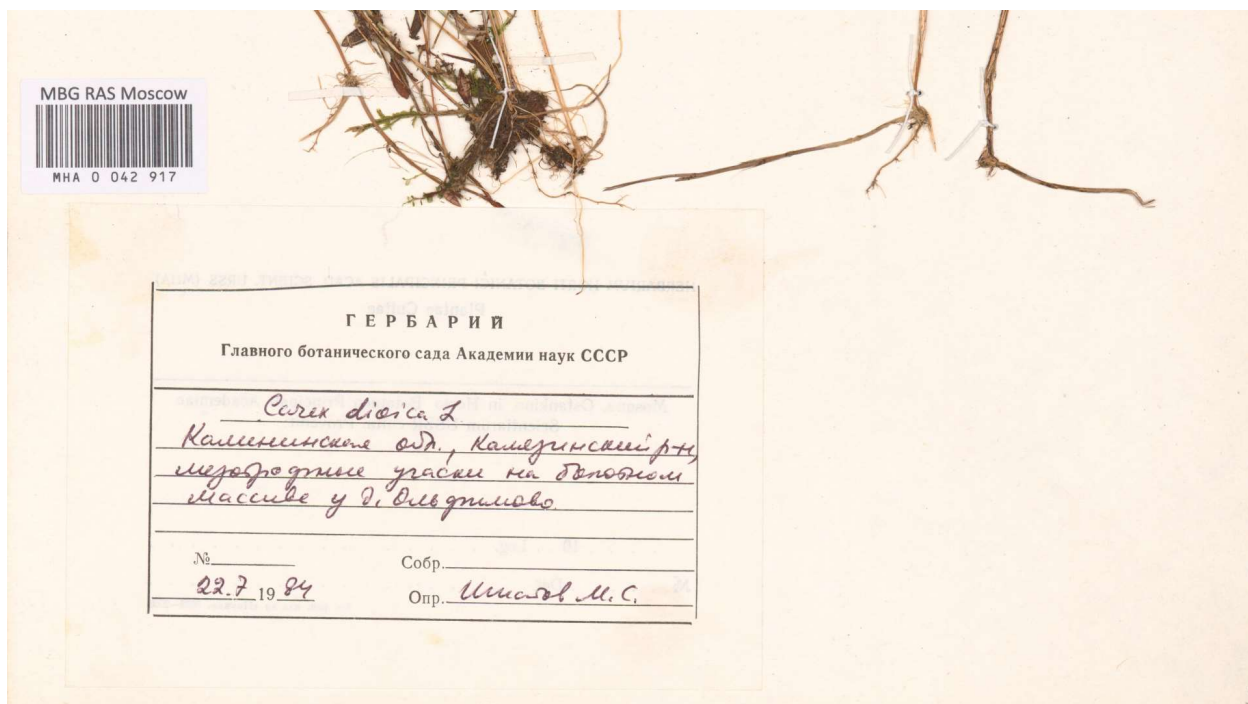
Образец: MW0300262



Ответ: Пешкова

Пояснение: Именно Пешкова собрала этот образец, а не Пешков. Скорее всего, ответ «Пешков» в боевой миссии неизбежно совпадет у двух участников, однако мы внимательно чистим типовые ошибки перед заливкой результатов в базу. Не бойтесь ошибиться!

Образец: МНА0042917



Ответ: Игнатов М.С.

Пояснение: Инициалы указываются как в этикетке – в данном случае после фамилии. Если подпись коллектора неразборчива, следует выбрать «Неочевидно». При выборе ответа «Пропустить» образец отправляется другим участникам.

Образец: MW0765881

rodentia 2441

Suomen kasveja

Kasvin nimi: *Ammodenia perovoides.*
Rantakaali.

Luokka: *Decidua*

Lahko: *Piggina*

Heimo: *Carophyllaceae*

Kasvupaikka: *Maari* Otettu *10 VII 19 32.*

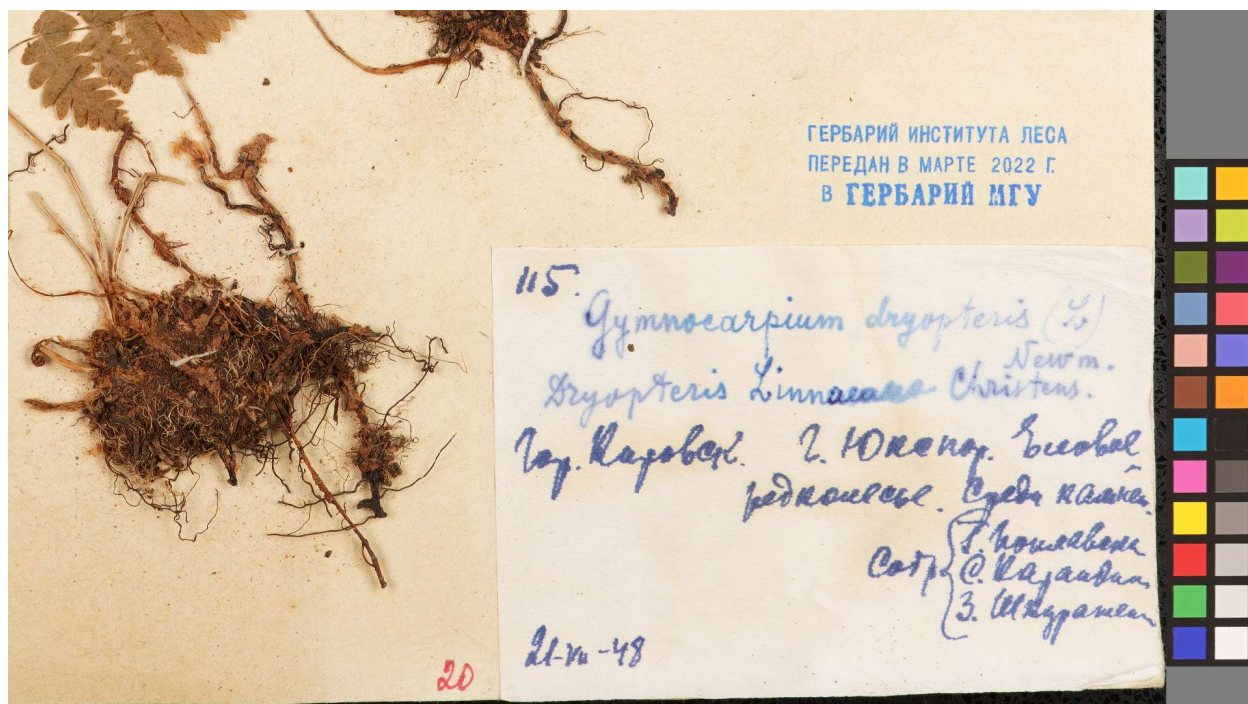
Paikkakunta: *Täkijärvi*

Nimi: *Elsa Kuningas*

Ответ: E. Kuningas

Пояснение: В этикетке написано «Elsa Kuningas», хотя и неразборчиво. Если лупы недостаточно, используйте ссылку «Полное изображение». По нашему стандарту имя всегда должно сокращаться до первой буквы (инициала). Не забывайте: при выполнении любого задания боевой миссии вы можете выбрать ответ «Пропустить».

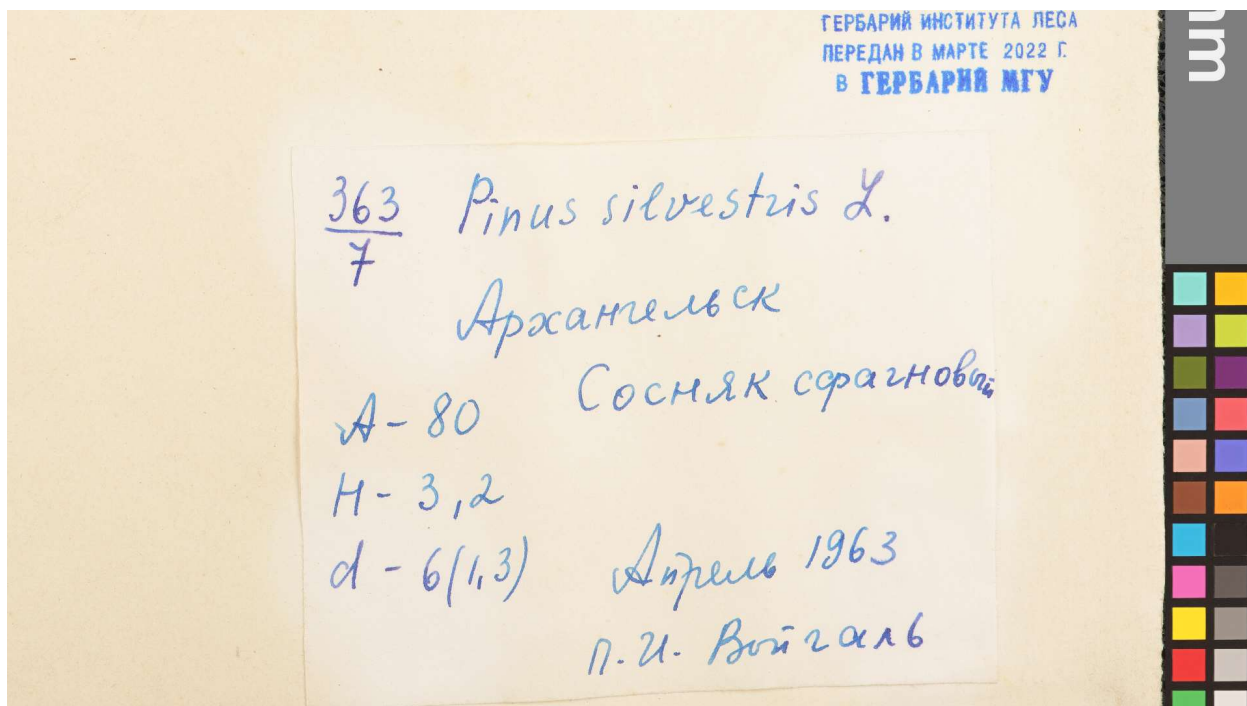
Образец: MW1072515



Ответ: Г. Поплавская

Пояснение: Вряд ли вам удалось сходу прочесть, что первый коллектор этого сбора (а мы вводим только первого коллектора) – известный советский ботаник Генриетта Ипполитовна Поплавская. Если вам не удалось прочесть фамилию, стоит выбрать ответ «Неочевидно». Всё приходит с опытом.

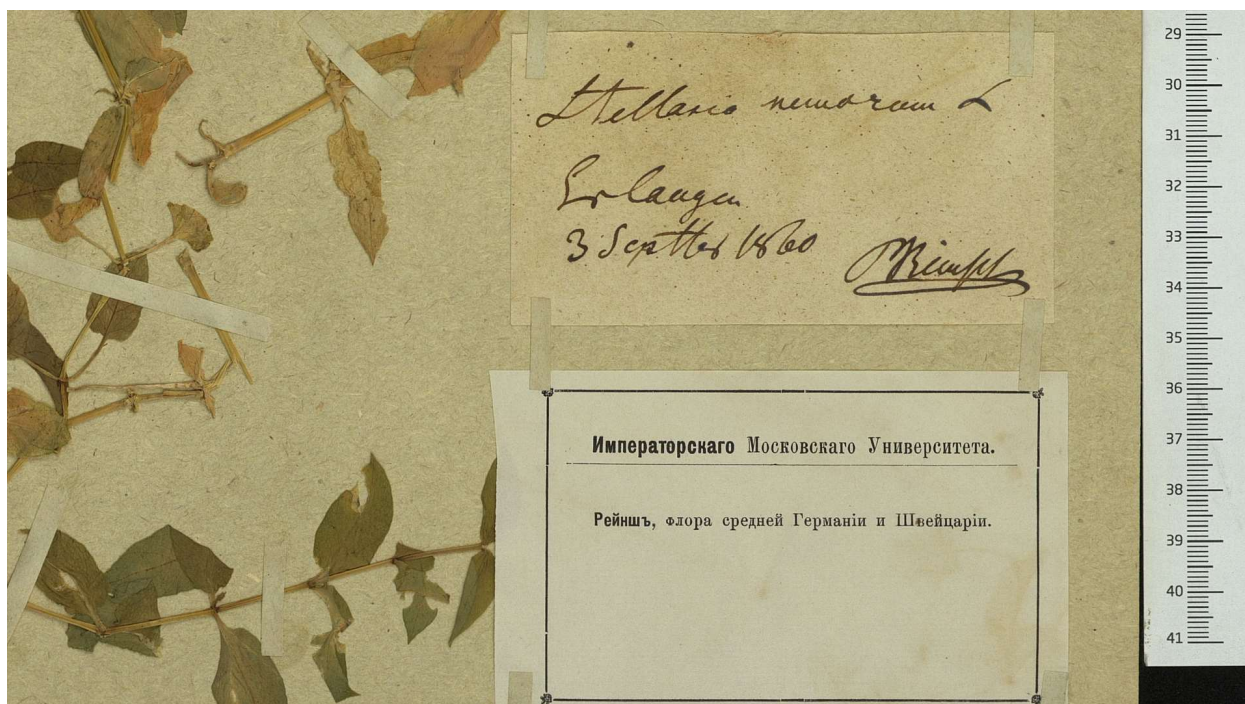
Образец: MW1072571



Ответ: П.И. Войчалъ

Пояснение: Важный принцип: такая фамилия должна существовать! Поиск в интернете не дает людей с фамилией «Войгаль», а вот «Войчалъ» – вполне частотная фамилия. Про многих ботаников можно быстро найти информацию – например, про Петра Иосифовича Войчала из Архангельска.

Образец: MW0772852



Ответ: P. Reinsch == Рейнш

Пояснение: Коллектор указан на двух языках – сверху по-немецки, ниже по-русски. Приводим оба написания, используя специальный разделитель, описанный в инструкции. Фамилия на русском языке приводится в современной орфографии. Всё несложно!