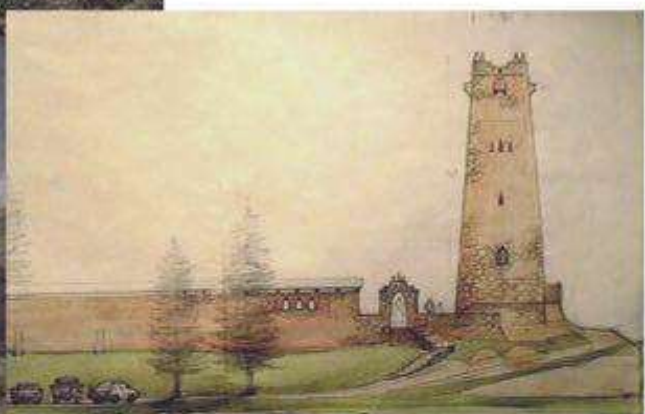


ЭТНОГРАФИЧЕСКИЙ МУЗЕЙНЫЙ КОМПЛЕКС

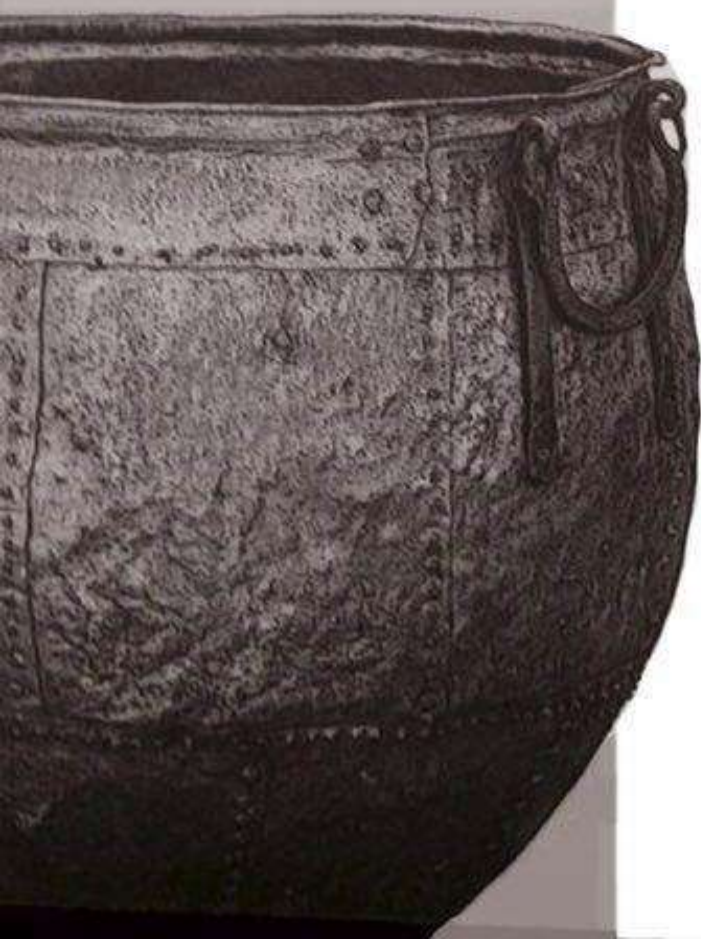


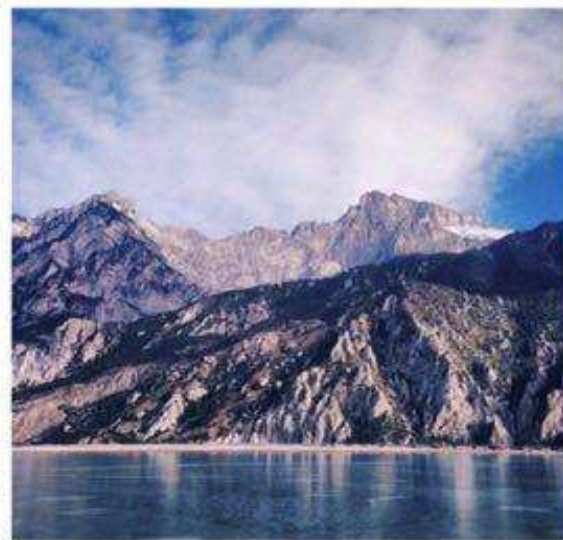
МЕСТОПОЛОЖЕНИЕ

РСО - Алания, Алагирский район, с.Унал



Восстановленный по архивным данным башенный комплекс не имеет аналогов в регионе на сегодняшний день.





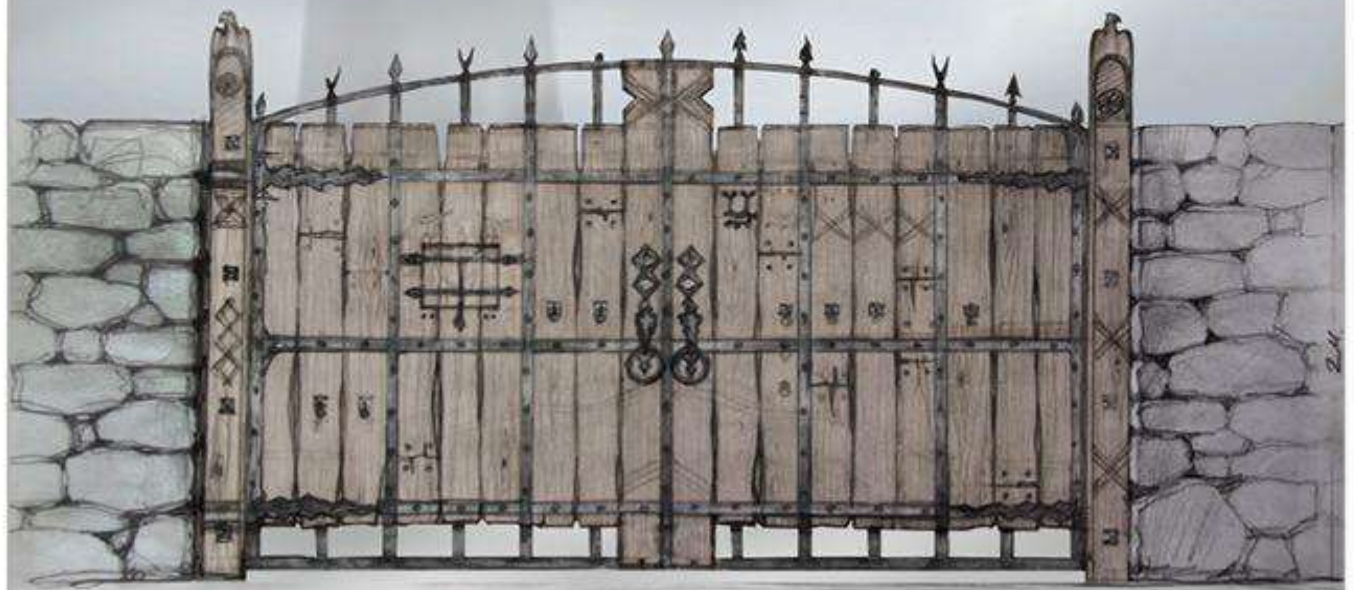
Объект находится в РСО - Алания с.Унал
На высоте 1980 м в 50 км от столицы РСО
До самого комплекса путь от Владикавказа
идет по Транскавказской магистрали.





**Детальная проработка входных групп
с использованием тотемных символов**





**Различные виды каменных башен
и других строений средневекового
уклада с воссозданием быта**

- Сигнальные
- Сторожевые
- Жилые
- Продовольственные





Триногий табурет 15 века

**Детальная проработка
всех сфер быта
и жизнедеятельности
с учетом влияния
исторических фактов**

**Возможность окунуться в атмосферу
средневекового быта народов
населявших Кавказ,
проживающих на великом
"Шелковом пути"**



Плетенное хранилище для кукурузы

Водяная мельница на реке





Гончарка
Кузня
Резьба по дереву



Ремеслянные мастерские





Хозяйственный дворик

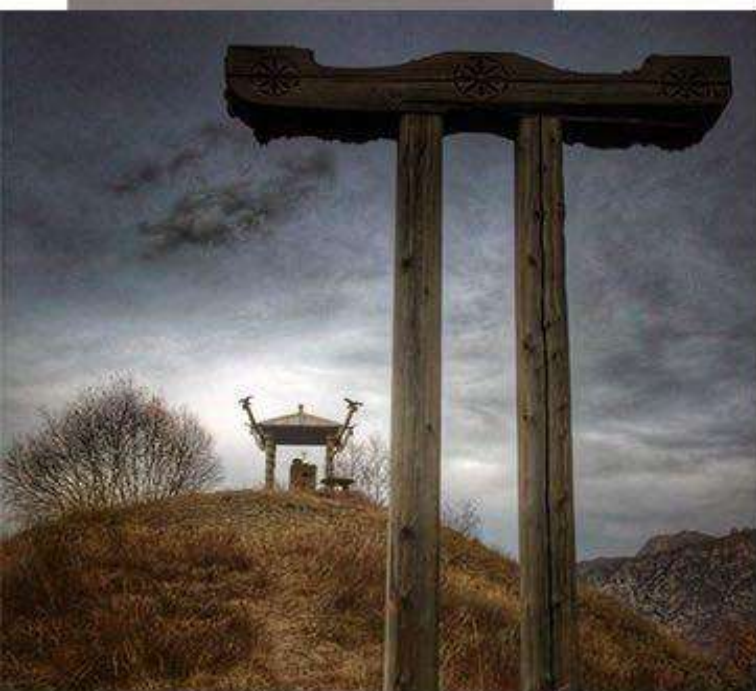




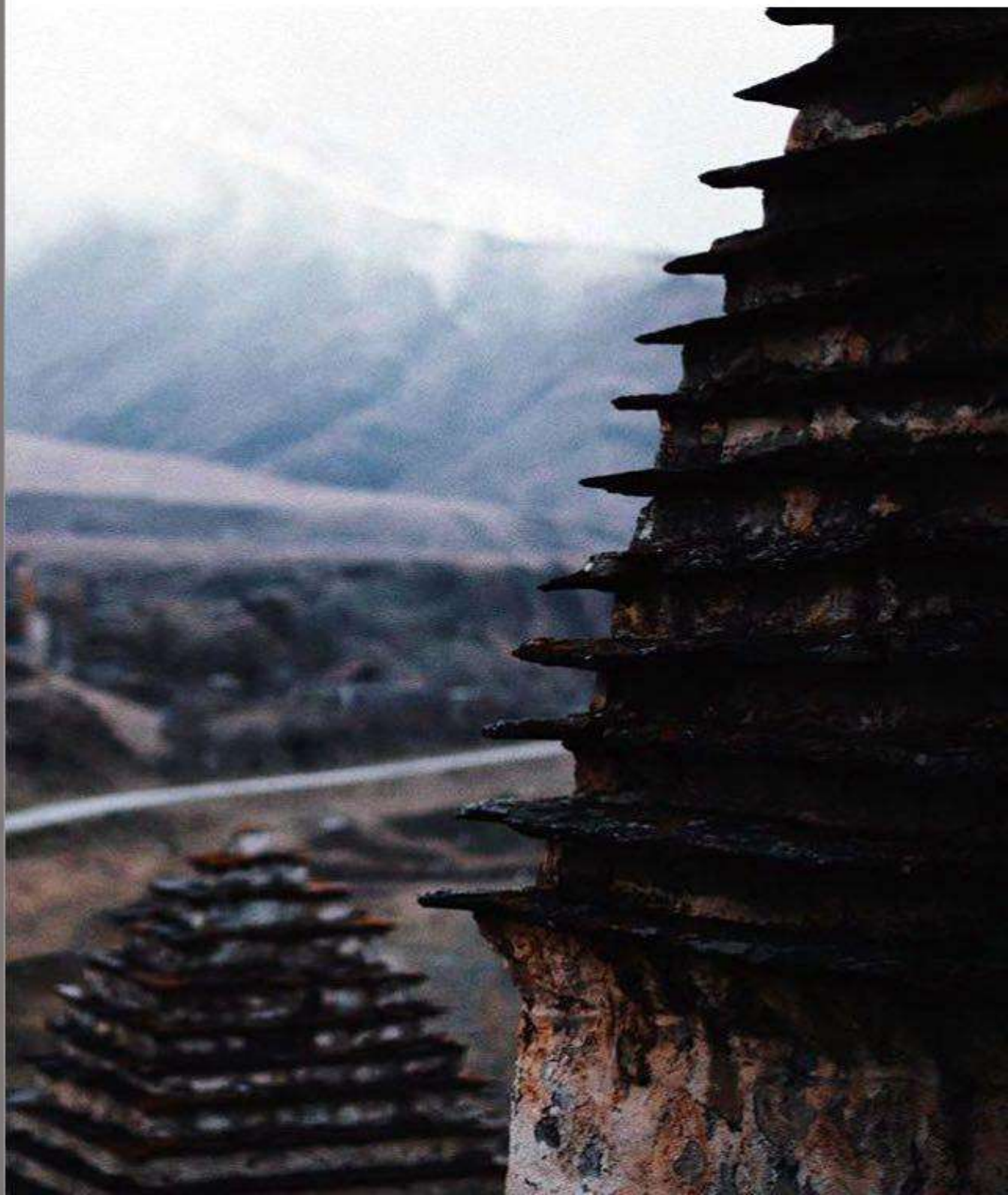
Большое количество исторических достопримечательностей находятся в шаговой доступности.

Расположение сел напоминает звенья цепи, по которой информация передавалась сигнальными кострами на сотни километров в течении нескольких минут.





**Культовые святилища времен
крещения средневековой Руси**



НА ДАННЫЙ МОМЕНТ ВЕДЕТСЯ
восстановление
**ГОСТЕВОГО ДОМА
БАШЕННОГО КОМПЛЕКСА**

Объекты имеют многовековую историю. Частично разрушенные с пришествием капитализма, сегодня восстанавливаются по архивным данным, придерживаясь всех национальных канонов, при соблюдении современных стандартов качества.

