

ПРИЛОЖЕНИЕ

ЭМП 1.0 ЦИРКОН. РАСПАКОВКА И ПОДГОТОВКА К РАБОТЕ.

Распаковка.

1. ЭМП транспортируется в вертикальном положении в деревянном ящике на поддоне. Прежде всего, требуется открутить/освободить верхний короб от поддона.



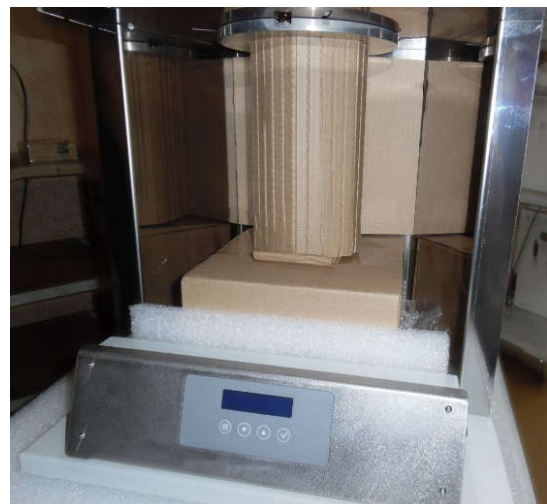
2. Убрать упаковочный материал.



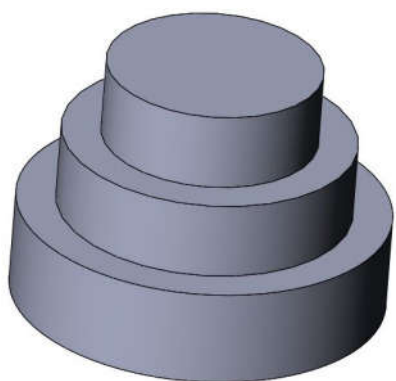
3. ЭМП прикручена к поддону транспортировочными болтами (они вкручены вместо ножек). Для удобства выкручивания болтов можно ЭМП задней частью («спиной») положить на ровную опору.



4. Распаковать саму печь: снять мешки, достать документацию, убрать упаковочный материал.



5. Вкрутить приборные ножки. При этом, удобнее ЭМП установить на мягкий упаковочный материал.
6. Убедиться, что в коробке с принадлежностями имеются:
 - рабочий ТЭНВАК-столик,
 - тигель и бисер (шарики-гранулы, 40 г) из диоксида циркония.



Подготовка к работе.

1. Убрать транспортировочные проставки/защиту нагревателей, для чего снять верхний кожух, ослабив 4 самореза (по два слева и справа) — 3 прокладки из мягкого поролона между нагревателями и кожухом и 3 вставки из более жесткого вспененного полиэтилена на под токоведущими шинами, соединяющими нагреватели. После чего установить кожух в обратном порядке.



2. Включить ЭМП, открыть камеру — из Исходного режима кратковременно нажать кнопку ▼ и столик опустится.
3. Установить рабочий столик (ТЭНВАК-столик).
Перед первым закрытием камеры убедится, что столик заходит в камеру без заеданий, для чего несколько раз открыть-закрыть (кнопками ▼/▲) камеру и удостовериться, что столик при движении не касается стенок камеры (вибрация столика на работоспособность ЭМП не влияет). При необходимости поправить расположение столика.