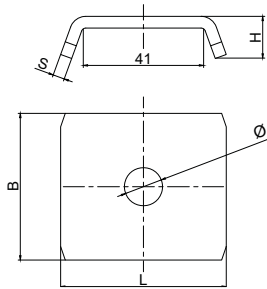




ШАЙБА

Подкладная шайба для СТРАТ-профиля



Применение:

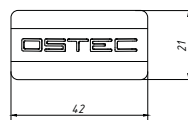
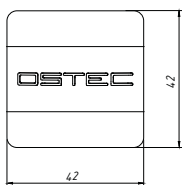
- Монтаж профилей СП-41x21, СП-41x41, СПД-41x21, СПД-41x41
- Фиксация шпильки и профилей СП-41x21, СП-41x41, СПД-41x21, СПД-41x41
- Закрепление на профиле СП-41x21, СП-41x41, СПД-41x21, СПД-41x41 дополнительного оборудования
- Монтажные конструкции с высокими нагрузочными характеристиками для прокладки кабельных трасс и инженерных систем

Артикул	Код ЭЦ	Код ГЦ	Длина (L), мм	Ширина (B), мм	Высота (H), мм	Толщина (S), мм	Диаметр, мм	Масса, кг/шт
ШПС-11-4,0-ЭЦ	868155	-	51	50	16	4,0	11	0,107
ШПС-11-4,0-ГЦ	-	368155	51	50	16	4,0	11	0,110
ШПС-13-4,0-ЭЦ	868023	-	50	50	16	4,0	13	0,106
ШПС-13-4,0-ГЦ	-	368023	50	50	16	4,0	13	0,109



ЗАГЛУШКИ

Заглушка для профилей и консолей СТРАТ



Применение:

- Закрытие кромок на СТРАТ-профиле

Артикул	Код	Название
ЗКПВ-41x21-П	614121	Защитный колпачок для профиля 41x21 внутренний, пластик
ЗКПВ-41x41-П	614141	Защитный колпачок для профиля 41x41 внутренний, пластик