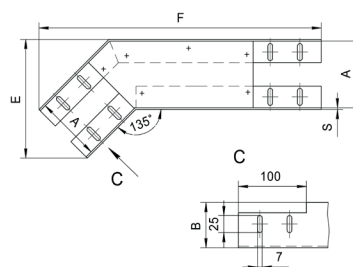
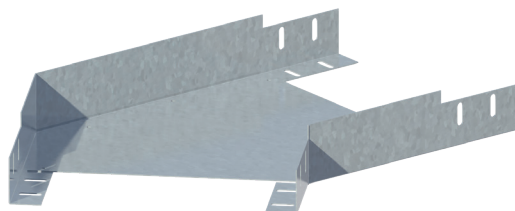
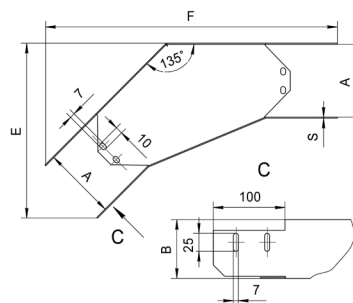
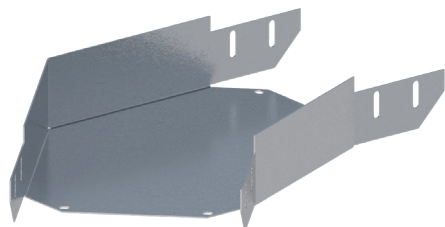


Лоток монтажный угловой горизонтальный ЛУ45Г (ЛМс-135Г), поворот на 45°, борт 200 мм

Внимание! Лотки монтажные угловые изготавливаются толщиной стенки в диапазоне 0,7; 1; 1,2; 1,5; 2 мм

Высота, H, мм	Толщина, S, мм	Ширина, B, мм	Длина, E/F, мм	Масса, кг	Артикул	Новое	Старое
						наименование	наименование
200	1	200	272/488	2,42	H0121340824	ЛУ45Г.200.200.478.1.1	ЛМс-135Г 200x200-1,0ц УТ1,5
		300	372/558	3,03	H0121340825	ЛУ45Г.300.200.548.1.1	ЛМс-135Г 300x200-1,0ц УТ1,5
		400	472/628	3,74	H0121340826	ЛУ45Г.400.200.618.1.1	ЛМс-135Г 400x200-1,0ц УТ1,5
		500	572/698	4,53	H0121340827	ЛУ45Г.500.200.690.1.1	ЛМс-135Г 500x200-1,0ц УТ1,5
		600	672/769	5,41	H0121340828	ЛУ45Г.600.200.760.1.1	ЛМс-135Г 600x200-1,0ц УТ1,5
	1,5	200	272/488	3,20	H0121340844	ЛУ45Г.200.200.478.1.5,1	ЛМс-135Г 200x200-1,5ц УТ1,5
		300	372/558	4,01	H0121340845	ЛУ45Г.300.200.548.1.5,1	ЛМс-135Г 300x200-1,5ц УТ1,5
		400	472/628	4,95	H0121340846	ЛУ45Г.400.200.618.1.5,1	ЛМс-135Г 400x200-1,5ц УТ1,5
		500	572/698	6,36	H0121340847	ЛУ45Г.500.200.690.1.5,1	ЛМс-135Г 500x200-1,5ц УТ1,5
		600	672/769	7,58	H0121340848	ЛУ45Г.600.200.760.1.5,1	ЛМс-135Г 600x200-1,5ц УТ1,5
	1	200	272/488	1,94	H0122340824	ЛУ45Г.200.200.488.1.2	ЛМс-135Г 200x200-1,0ц УТ2,5
		300	372/558	2,44	H0122340825	ЛУ45Г.300.200.558.1.2	ЛМс-135Г 300x200-1,0ц УТ2,5
		400	472/628	3,01	H0122340826	ЛУ45Г.400.200.628.1.2	ЛМс-135Г 400x200-1,0ц УТ2,5
		500	572/698	3,64	H0122340827	ЛУ45Г.500.200.698.1.2	ЛМс-135Г 500x200-1,0ц УТ2,5
		600	672/769	4,34	H0122340828	ЛУ45Г.600.200.769.1.2	ЛМс-135Г 600x200-1,0ц УТ2,5
	1,5	200	272/488	2,72	H0122340844	ЛУ45Г.200.200.488.1.5,2	ЛМс-135Г 200x200-1,5ц УТ2,5
		300	372/558	3,41	H0122340845	ЛУ45Г.300.200.558.1.5,2	ЛМс-135Г 300x200-1,5ц УТ2,5
		400	472/628	4,21	H0122340846	ЛУ45Г.400.200.628.1.5,2	ЛМс-135Г 400x200-1,5ц УТ2,5
		500	572/698	5,46	H0122340847	ЛУ45Г.500.200.698.1.5,2	ЛМс-135Г 500x200-1,5ц УТ2,5
		600	672/769	6,51	H0122340848	ЛУ45Г.600.200.769.1.5,2	ЛМс-135Г 600x200-1,5ц УТ2,5
	1	200	272/488	2,04	H0124340824	ЛУ45Г.200.200.488.1.4	ЛМс-135Г 200x200-1,0 Y2
		300	372/558	2,56	H0124340825	ЛУ45Г.300.200.558.1.4	ЛМс-135Г 300x200-1,0 Y2
		400	472/628	3,16	H0124340826	ЛУ45Г.400.200.628.1.4	ЛМс-135Г 400x200-1,0 Y2
		500	572/698	3,82	H0124340827	ЛУ45Г.500.200.698.1.4	ЛМс-135Г 500x200-1,0 Y2
		600	672/769	4,56	H0124340828	ЛУ45Г.600.200.769.1.4	ЛМс-135Г 600x200-1,0 Y2
	1,5	200	272/488	2,86	H0124340844	ЛУ45Г.200.200.488.1.5,4	ЛМс-135Г 200x200-1,5 Y2
		300	372/558	3,58	H0124340845	ЛУ45Г.300.200.558.1.5,4	ЛМс-135Г 300x200-1,5 Y2
		400	472/628	4,42	H0124340846	ЛУ45Г.400.200.628.1.5,4	ЛМс-135Г 400x200-1,5 Y2
		500	572/698	5,73	H0124340847	ЛУ45Г.500.200.698.1.5,4	ЛМс-135Г 500x200-1,5 Y2
		600	672/769	6,84	H0124340848	ЛУ45Г.600.200.769.1.5,4	ЛМс-135Г 600x200-1,5 Y2
	1	200	272/488	1,94	H0129340824	ЛУ45Г.200.200.488.1.6	ЛМс-135Г 200x200-1,0 AISI 304
		300	372/558	2,44	H0129340825	ЛУ45Г.300.200.558.1.6	ЛМс-135Г 300x200-1,0 AISI 304
		400	472/628	3,01	H0129340826	ЛУ45Г.400.200.628.1.6	ЛМс-135Г 400x200-1,0 AISI 304
		500	572/698	3,64	H0129340827	ЛУ45Г.500.200.698.1.6	ЛМс-135Г 500x200-1,0 AISI 304
		600	672/769	4,34	H0129340828	ЛУ45Г.600.200.769.1.6	ЛМс-135Г 600x200-1,0 AISI 304
	1,5	200	272/488	2,72	H0129340844	ЛУ45Г.200.200.488.1.5,6	ЛМс-135Г 200x200-1,5 AISI 304
		300	372/558	3,41	H0129340845	ЛУ45Г.300.200.558.1.5,6	ЛМс-135Г 300x200-1,5 AISI 304
		400	472/628	4,21	H0129340846	ЛУ45Г.400.200.628.1.5,6	ЛМс-135Г 400x200-1,5 AISI 304
		500	572/698	5,46	H0129340847	ЛУ45Г.500.200.698.1.5,6	ЛМс-135Г 500x200-1,5 AISI 304
		600	672/769	6,51	H0129340848	ЛУ45Г.600.200.769.1.5,6	ЛМс-135Г 600x200-1,5 AISI 304



Варианты исполнения:

- Горячее цинкование
- Сталь оцинкованная по методу Сендимира
- Полимерно-порошковая окраска
- Нержавеющая сталь

Пример записи при заказе лотка монтажного углового горизонтального длиной 472/628 мм, высотой 200 мм, толщиной 1,5 мм, шириной 400 мм, полимерно-порошковая окраска:
Лоток монтажный угловой 45 горизонтальный ЛУ45Г.400.200.628.1.5.4 (артикул H0124340846)