

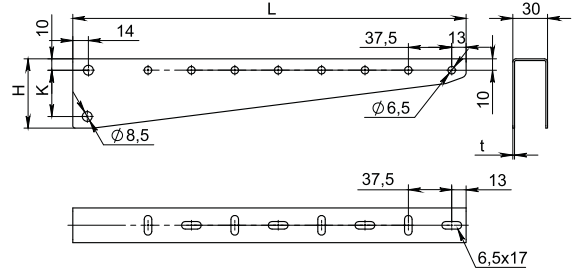


до 150 кг

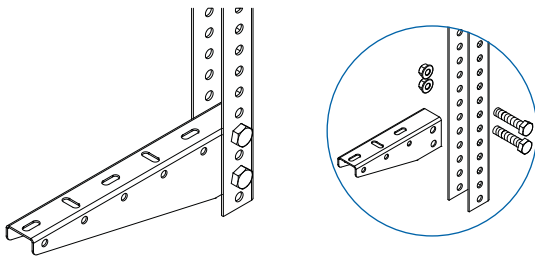


Крепление к стене

Консоль подвеса для легких нагрузок КПН1

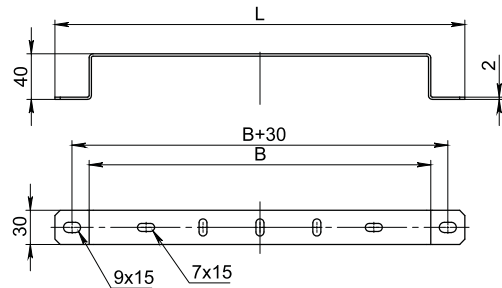
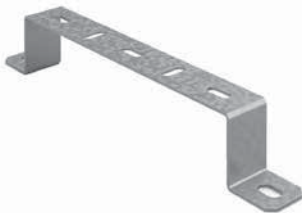


Артикул в исп. СЦ	Код СЦ	Код ГЦ	Длина (L), мм	Высота (H), мм	Расстояние между отверстиями (K), мм	Толщина металла (t), мм	Нагрузка (Q), кг	Масса, кг/шт
КПН1-100-1,2-СЦ	056711	356711	140	45	20	1,2	71	0,11
КПН1-150-1,2-СЦ	056701	356701	190	45	20	1,2	135	0,15
КПН1-200-1,5-СЦ	056721	356721	240	65	40	1,5	150	0,31
КПН1-300-1,5-СЦ	056731	356731	340	65	40	1,5	150	0,46
КПН1-400-2,0-СЦ	056741	356741	440	65	40	2,0	150	0,79
КПН1-500-2,0-СЦ	050551	356751	540	65	40	2,0	150	0,96
КПН1-600-2,0-СЦ	050561	356761	640	65	40	2,0	140	1,13

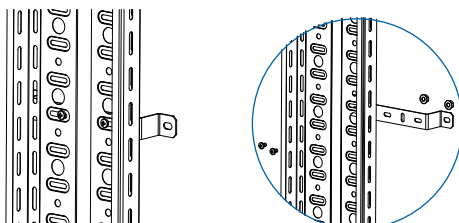


Консоль КПН1 предназначена для размещения лотков серий ЛНМЗТ, ЛПМЗТ, УЛН, УЛП с нагрузкой от 10 до 150 килограммов. Консоли устанавливаются в планки НПП-120 и стойки СПТ1. Для фиксации консолей рекомендуем использовать болты М8х45 и гайки М8 с буртиком.

Скоба для настенного монтажа СН



Артикул в исп. СЦ	Код СЦ	Код ГЦ	Ширина лотка (B), мм	Длина (L), мм	Толщина металла, мм	Масса, кг/шт
СН-100-2,0-СЦ	050111	350111	100	160	2,0	0,10
СН-150-2,0-СЦ	050101	350101	150	210	2,0	0,12
СН-200-2,0-СЦ	050121	350121	200	260	2,0	0,14
СН-300-2,0-СЦ	050131	350131	300	360	2,0	0,19
СН-400-2,0-СЦ	050141	350141	400	460	2,0	0,24
СН-500-2,0-СЦ	050151	350151	500	560	2,0	0,28
СН-600-2,0-СЦ	050161	350161	600	660	2,0	0,32



Скоба для настенного монтажа СН предназначена для фиксации лотков всех серий, кроме НЛО. Для крепления лотков рекомендуем использовать винты М6х12 и гайки М6 с буртиком.