

НАЗНАЧЕНИЕ

Магистральные линейные светодиодные светильники ДСО04 MARKET торговой марки WOLTA[®]Pro предназначены для освещения торговых и других крупных помещений большой площади. Светильники сертифицированы и соответствуют всем необходимым требованиям, предъявляемым к данному типу оборудования. Светильники рассчитаны для работы в сети переменного тока 230 В, 50 Гц. Качество электроэнергии должно соответствовать ГОСТ 32144-2013. Питающая сеть должна быть защищена от коммутационных и грозовых импульсных помех. Продукция соответствует требованиям ТР ТС 004/2011, ТР ТС 020/2011 и ТР ЕАЭС 037/2016. Продукция изготовлена в соответствии с ТУ 27.40-001-66329670-2022.

КОМПЛЕКТАЦИЯ

Светильник в сборе; монтажные скобы; втулка вводного отверстия; инструкция по эксплуатации; упаковка.

ТРЕБОВАНИЯ К БЕЗОПАСНОСТИ

1. Работы по установке и обслуживанию светильника можно проводить только убедившись в том, что питание сети отключено. Перед установкой убедитесь в наличии защитного устройства в сети (автоматический выключатель, предохранитель).
2. При эксплуатации необходимо располагать светильник и электропроводку удаленно от химически активной среды, горючих и легковоспламеняющихся предметов и поверхностей.
3. Регулярно проверяйте все электрические соединения и целостность проводки. Запрещено подключение и использование светильника при поврежденной проводке, с треснувшим рассеивателем. Запрещено устанавливать светильник на легковоспламеняющиеся материалы, например, древесный шпон и материалы на основе дерева толщиной менее 2 мм.
4. Запрещено производить подключение светильника проводом с нетермоустойчивой изоляцией.
5. Запрещается эксплуатация светильника без защитного заземления.
6. Запрещается эксплуатация светильника с поврежденным корпусом или рассеивателем.
7. Светильники запрещено накрывать теплоизолирующим или подобным материалом.
8. При обнаружении неисправности осветительного прибора обратитесь к квалифицированному специалисту для выявления причины.
9. Эксплуатация светильника должна производиться в соответствии с «Правилами технической эксплуатации электроустановок потребителей».
10. **Внимание!** Включение светильников на строящихся объектах допускается только при полном отключении электрических строительных инструментов и техники.

МОНТАЖ И ПОДКЛЮЧЕНИЕ

Во избежание ошибок при установке и использовании обратитесь к квалифицированному специалисту.

1. Извлеките светильник из упаковки и убедитесь в его целостности.
2. Обесточьте сетевую кабель (трехжильный кабель с сечением жилы от 0,75 мм² до 1,5 мм²). Не входит в комплект поставки.
3. Присоедините концы подготовленного кабеля к концам L, N, ⊕ предварительно выведя кабель из светильника (Рис. 1).
4. Для одиночной установки светильника:
 - 4.1. Прикрутите торцевые заглушки WOLTA[®]Pro ДСО04-КТЗ. Приобретаются отдельно (Рис.2).
 - 4.2. Установите светильник на монтажные скобы. Входят в комплект поставки (Рис.3).
5. Для соединения нескольких светильников в линию (с 1-фазной магистральной проводкой):
 - 5.1. Установите магистральные механические соединители WOLTA[®]Pro ДСО04-СММ. Приобретаются отдельно (Рис 4.).
 - 5.2. Прикрутите торцевые заглушки WOLTA[®]Pro ДСО04-КТЗ. Приобретаются отдельно.
 - 5.3. Установите светильники на монтажные скобы (1 светильник – 1 комплект). Входят в комплект поставки.

УХОД ЗА СВЕТИЛЬНИКОМ

В процессе эксплуатации светильника на его поверхности может скапливаться пыль, что уменьшает его потребительские свойства. Для очистки наружной поверхности светильника можно использовать мягкую ткань, смоченную водой, с применением нейтральных моющих средств. Не использовать для очистки растворители и другие агрессивные химикаты. Дополнительных мер обслуживания не требуется.

УТИЛИЗАЦИЯ

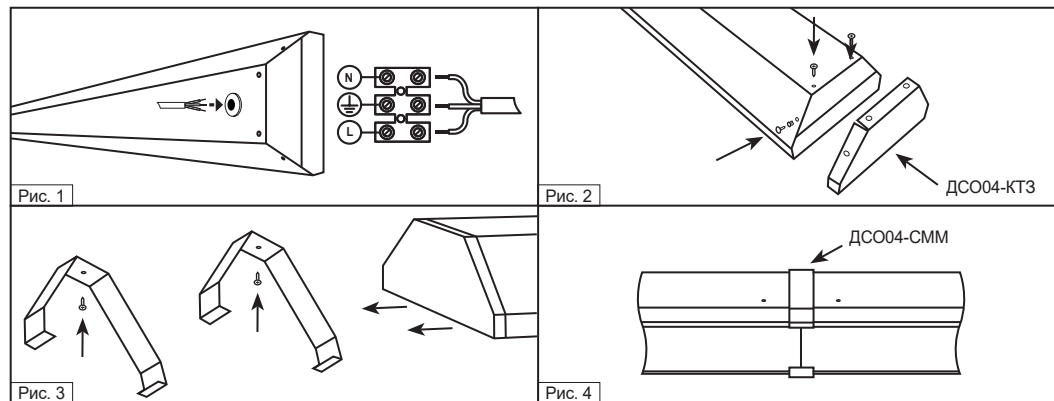
Светодиодные светильники ДСО04 Market относятся к IV классу отходов (малоопасные отходы) и подлежат утилизации специализированными лицензированными организациями. Упаковочный полиэтилен: идентификатор согласно ISO 1043 (97/129/EC) - 4 PELD, упаковочная коробка: идентификатор согласно ISO 1043 (97/129/EC) - 20 PAP.

ТРАНСПОРТИРОВКА И ХРАНЕНИЕ

Транспортировка и хранение светильника должны происходить при температуре окружающей среды от -25 до +45°С и относительной влажности воздуха не более 80%. Хранение и транспортировка светильника должны осуществляться только в заводской упаковке. В процессе транспортировки и хранения не допускается воздействие на светильник и его упаковку нефтепродуктов, агрессивных веществ и сред, а также механических нагрузок. Включение светильника возможно через час после транспортирования при отрицательной температуре.

ГАРАНТИЙНЫЕ ОБЯЗАТЕЛЬСТВА

При соблюдении потребителем правил транспортировки, хранения, установки и эксплуатации срок службы светодиодных светильников составляет 50000 часов, гарантийный срок эксплуатации составляет 3 года с момента продажи. Гарантийный срок хранения светильников в заводской упаковке до момента эксплуатации составляет 2 года. Неправильное хранение, монтаж или эксплуатация светильника влекут за собой лишение гарантии. В случае обнаружения неисправности, произошедшей не по вине Покупателя, необходимо обратиться в организацию, продавшую светильник, до истечения гарантийного срока. Возврат и замена светильника производится только при наличии целой упаковки, полной комплектации и отсутствии механических повреждений. Гарантийные обязательства выполняются Продавцом только при наличии у Покупателя кассового чека или другого документа, подтверждающего покупку.



ОБЩИЕ ХАРАКТЕРИСТИКИ

Тип источника света	Светодиод SMD
Коэффициент мощности	>0,97
Тип напряжения	АС
Номинальное (нормируемое) напряжение, В	230
Диапазон входного напряжения, В	184-264
Частота, Гц	50
Индекс цветопередачи	≥85
Коэффициент пульсации	<1%
Класс светораспределения по ГОСТ34819-2021	П
Тип кривой силы света по ГОСТ34819-2021	Д
Угол рассеяния, градусов	120
Степень защиты	IP40
Климатическое исполнение	УХЛ4
Диапазон рабочих температур, °С	-20...+45
Нормируемая предельно допустимая температура окружающей среды, ta, °С	45
Нормируемая максимальная рабочая температура (обмотки), tw, °С	80
Нормируемая максимальная рабочая температура (конденсатора), tc, °С	75
Класс защиты	I
Размеры, мм	1475x70x110
Материал рассеивателя	Полистирол
Материал корпуса	Сталь
Масса, кг	2,6
Цвет корпуса	Белый
Срок службы, часов	50000
Срок гарантии, лет	3

ИНДИВИДУАЛЬНЫЕ ХАРАКТЕРИСТИКИ

Артикул*	Мощность, Вт	Ток, А	Коррелированная цветовая температура, К	Световой поток, лм	Световая отдача, лм/Вт	Мах кол-во светильников при шлейфовом соединении**	Тип рассеивателя
ДСО04-27-301-3К *	27	0,12	3000	3200	119	40	Матовый
ДСО04-27-301-4К *	27	0,12	4000	3400	126	40	Матовый
ДСО04-27-301-5К *	27	0,12	5000	3400	126	40	Матовый
ДСО04-27-301-6К *	27	0,12	6500	3400	126	40	Матовый
ДСО04-27-302-3К *	27	0,12	3000	3300	122	40	Микропризма
ДСО04-27-302-4К *	27	0,12	4000	3500	130	40	Микропризма
ДСО04-27-302-5К *	27	0,12	5000	3500	130	40	Микропризма
ДСО04-27-302-6К *	27	0,12	6500	3500	130	40	Микропризма
ДСО04-54-301-3К *	54	0,24	3000	6550	121	30	Матовый
ДСО04-54-301-4К *	54	0,24	4000	6750	125	30	Матовый
ДСО04-54-301-5К *	54	0,24	5000	6750	125	30	Матовый
ДСО04-54-301-6К *	54	0,24	6500	6750	125	30	Матовый
ДСО04-54-302-3К *	54	0,24	3000	6800	126	30	Микропризма
ДСО04-54-302-4К *	54	0,24	4000	7000	130	30	Микропризма
ДСО04-54-302-5К *	54	0,24	5000	7000	130	30	Микропризма
ДСО04-54-302-6К *	54	0,24	6500	7000	130	30	Микропризма
ДСО04-81-301-3К *	81	0,36	3000	9800	121	20	Матовый
ДСО04-81-301-4К *	81	0,36	4000	10000	123	20	Матовый
ДСО04-81-301-5К *	81	0,36	5000	10000	123	20	Матовый
ДСО04-81-301-6К *	81	0,36	6500	10000	123	20	Матовый
ДСО04-81-302-3К *	81	0,36	3000	10300	127	20	Микропризма
ДСО04-81-302-4К *	81	0,36	4000	10500	130	20	Микропризма
ДСО04-81-302-5К *	81	0,36	5000	10500	130	20	Микропризма
ДСО04-81-302-6К *	81	0,36	6500	10500	130	20	Микропризма

*- для варианта с 1-фазной магистральной проводкой добавляется буква М на конце артикула

**- для варианта с 1-фазной магистральной проводкой

Гарантия не распространяется на светильники, повреждённые в результате:

- контакта с жидкостями;
- проникновения жидкости в результате некорректного монтажа светильника (незатянутый гермоввод, неплотно закрытый рассеиватель и т.п.);
- совместной работы со строительными машинами и оборудованием;
- механического воздействия и иного повреждения.

К механическим повреждениям относятся нарушения целостности светильника (корпуса, рассеивателя) под воздействием кинетической энергии. В случае самостоятельного ремонта, замены компонентов светодиодного светильника или внесения конструктивных изменений гарантия утрачивает силу. Гарантийные обязательства не признаются в отношении изменения оттенков окрашенных поверхностей и пластиковых частей в процессе эксплуатации. Световой поток в течение гарантийного срока сохраняется на уровне не ниже 70% от заявляемого номинального светового потока, значение коррелированной цветовой температуры и область допустимых значений коррелированной цветовой температуры в течение гарантийного срока - согласно приведенным в ГОСТ Р 34819. Подробную информацию о замене неисправного светодиодного светильника в гарантийный период Вы можете получить по телефонам: 8 (800) 555-01-23, 8 (495) 651-87-22.

Примечание: Производитель оставляет за собой право вносить в конструкцию и комплектацию изделия технические изменения и усовершенствования, не ухудшающие технические характеристики изделия, в любое время и без предварительного уведомления.

ДАТА ИЗГОТОВЛЕНИЯ

Указана на этикетке согласно серии 00.00 (первые две цифры - месяц изготовления; вторые две цифры - год изготовления).

СЕРТИФИКАЦИЯ

Товар сертифицирован согласно действующим Техническим Регламентам Таможенного Союза. Информация о сертификации нанесена на индивидуальной упаковке.

Информацию о номере и сроке действия сертификата продукции вы можете получить на сайте www.wolta.ru.

ИНФОРМАЦИЯ ОБ ИЗГОТОВИТЕЛЕ

Изготовитель: ООО «Вольта», 197198, г. Санкт-Петербург, вн.тер.г. муниципальный округ Петровский, ул. Ждановская, д. 45 литера А, помещ. 60-Н, офис 14.

КZ МАГИСТРАЛЬДЫ ЖЕЛІЛІК ЖАРЫҚДИОДТЫ ШАМДАР ДСО04 МАРКЕТ

Монтаждау және пайдалану жөніндегі Нұсқаулық

МАҚСАТЫ

ДСО04 МАРКЕТ WOLTA@Pro магистральдық желілік жарықдиодты шамдары үлкен аймақтың сауда және басқа да ірі бөлмелерін жарықтандыруға арналған. Шамдар сертифициатталған және жабдықтың осы түріне қойылатын барлық қажетті талаптарға сәйкес келеді. Шамдар 230 В, 50 Гц айнымалы ток желісінде жұмыс істеуге арналған. Электр энергиясының сапасы ГОСТ 32144-2013 сәйкес келуі керек. Қоректендіруші желі коммутациялық және найзағайлық импульстік кедергілерден қорғалуы тиіс. Өнім КО ТР 004/2011, КО ТР 020/2011 және ЕАЭО ТР 037/2016 талаптарына сәйкес келеді. Өнім ТШ сәйкес дайындалған 27.40-001-66329670-2022

ЖИНАҚТАУ

Жинақтағы шырағдан; монтаждау қапсырмалары; енгізу тесігінің төлкесі; пайдалану жөніндегі Нұсқаулық; буып-түю.

ҚАУІПСІЗДІГІНЕ ҚОЙЫЛАТЫН ТАЛАПТАР

1. Шамды орнату және оған қызмет көрсету жұмыстарын желінің қуаты өшірілгеніне көз жеткізу арқылы ғана жүргізуге болады. Орнату алдында желіде қорғаныс құрылғысының (ажыратқыш, сақтандырғыш) бар екеніне көз жеткізіңіз.

2. Пайдалану кезінде шам мен электр сымдарын химиялық белсенді ортадан, жанғыш және тез тұтанатын заттар мен беттерден алыс орналастыру қажет.

3. Барлық электр қосылыстары мен сымдардың тұтастығын үнемі тексеріп отырыңыз. Зақымдалған сымдармен, жарылған диффузормен шамды қосуға және пайдалануға тыйым салынады. Шамды жанғыш материалдарға, мысалы, ағаш фанеріне және қалыңдығы 2 мм-ден аз ағаш негізіндегі материалдарға орнатуға тыйым салынады.

4. Шамды ыстыққа төзімді емес оқшауланған сыммен қосуға тыйым салынады.

5. Шамды қорғайтын жерге қосусыз пайдалануға тыйым салынады.

6. Зақымдалған корпусы немесе диффузоры бар шамды пайдалануға тыйым салынады.

7. Шамдарды жылу оқшаулағыш немесе ұқсас материалмен жабуға тыйым салынады.

8. Егер ақаулық анықталса, шамды сөндіріп, себебін анықтау үшін білікті маманға хабарласыңыз.

9. Шамды пайдалану «Тұтынушылардың электр қондырғыларын техникалық пайдалану Ережелеріне» сәйкес жүргізілуі керек.
10. Назар аударыңыз! Салынып жатқан объектілерде шырақтарды қосуға электр құрылыс құралдары мен техникасы толық ажыратылған кезде ғана жол беріледі.

ОРНАТУ ЖӘНЕ ҚОСУ

Орнату және пайдалану кезінде қателіктер болмас үшін білікті маманға хабарласыңыз.

- Шамды қаптамадан шығарып, оның тұтастығына көз жеткізіңіз.
- Желі кабелін ажыратыңыз (0,75 мм2 1,5 мм2 дейінгі үш ядролы кабель). Жеткізу жиынтығына кірмейді..
- Кабельді шамнан шығарғаннан кейін дайындалған Кабельдің ұштарын L, N, ұштарына бекітіңіз (сурет. 1).
- Шамды бір рет орнату үшін:

1. WOLTA@Pro ДСО04-КТ3 соңғы штепсельдерін бұраңыз. Бөлек сатып алынады (сурет.2).
- 4.2. Арматураны орнату кронштейндеріне орнатыңыз. Жеткізу жиынтығына кіреді (сурет.3).
5. Бірнеше шырақтарды желіге қосу үшін (1 фазалық магистральдық сыммен):

- 5.1. WOLTA@Pro ДСО04-СММ негізгі механикалық қосқыштарын орнатыңыз. Бөлек сатып алынады (4-сурет.).
- 5.2. WOLTA@Pro ДСО04-КТ3 соңғы штепсельдерін бұраңыз. Бөлек сатып алынады.
- 5.3. Шамдарды монтаждық қапсырмаларға орнатыңыз (1 шам – 1 жиынтық). Жеткізу жиынтығына кіреді.

ШАМҒА ҚҮТІМ ЖАСАУ

Шамды пайдалану кезінде оның бетіне шаң жиналуы мүмкін, бұл оның тұтынушылық қасиеттерін азайтады. Шамның сыртқы бетін тазарту үшін бейтарап жуғыш заттарды қолдана отырып, суға малынған жұмсақ шүберекті қолдануға болады. Тазалау үшін еріткіштер мен басқа да қатты химикаттарды пайдаланбаңыз. Қосымша қызмет көрсету шаралары қажет емес.

ҚӨДЕГЕ ЖАРАТУ

ДСО04 МАРКЕТ жарықдиодты шамдары қалдықтардың IV класына жатады (қауіптілігі төмен қалдықтар) және мамандандырылған лицензияланған ұйымдар жоюға жатады. Орауыш полиэтилен: ISO 1043 (97/129/ЕС) сәйкес идентификатор - 4 PELD, орауыш қорап: ISO 1043 (97/129/ЕС) сәйкес идентификатор - 20 PАР.

ТАСЫМАЛДАУ ЖӘНЕ САҚТАУ

Шамды тасымалдау және сақтау қоршаған ортаның температурасы -25-тен +45°С-қа дейін және ауаның салыстырмалы ылғалдылығы 80% - дан аспауы тиіс. Шамды сақтау және тасымалдау тек зауыт қаптамасында жүзеге асырылуы тиіс. Тасымалдау және сақтау процесінде шамға және оның қаптамасына мұнай өнімдерінің, агрессивті заттар мен орталардың, сондай-ақ механикалық жүктемелердің әсер етуіне жол берілмейді. Шамды теріс температурада тасымалдағаннан кейін бір сағаттан кейін қосуға болады.

КЕПІЛДІК МІНДЕТТЕМЕЛЕР

Тұтынушы тасымалдау, сақтау, орнату және пайдалану ережелерін сақтаған кезде жарықдиодты шамдардың қызмет ету мерзімі-50 000 сағат, кепілдік мерзімі-сатылған сөттен бастап 3 жыл. Зауыттық қаптамадағы шамдарды пайдалану сәтіне дейін сақтаудың кепілдік мерзімі-2 жыл. Шамды дұрыс сақтамау, монтаждау немесе пайдалану кепілдіктен айыруға әкеп соғады. Сатып алушының кінәсінен болмаған ақаулық анықталған жағдайда, кепілдік мерзімі аяқталғанға дейін шамды сатқан ұйымға хабарласу қажет. Шырақты қайтару және ауыстыру тұтас орамы, толық жиынтығы болған және механикалық бүлінулері болмаған кезде ғана жүргізіледі. Кепілдік міндеттемелерді сатушы сатып алушыда кассалық чек немесе сатып алуды растайтын басқа құжат болған кезде ғана орындайды.

Кепілдік нәтижесінде зақымдалған шамдарға қолданылмайды:

- сұйықтықтармен байланыс;

- шамды дұрыс орнатпау нәтижесінде сұйықтықтың енуі (тартылмаған гермоввод, тығыз жабылмаған диффузор және т. б.);
- құрылыс машиналары және жабдықтармен бірлескен жұмыс;
- механикалық әсер ету және басқа зақым.

Механикалық зақымдарға кинетикалық энергияның әсерінен шамның (корпустың, диффузордың) тұтастығын бұзу жатады. Өздігінен жөндеу, Жарықдиодты шамның компоненттерін ауыстыру немесе дизайнға өзгерістер енгізу жағдайында кепілдік күшін жоғалтады. Пайдалану процесінде боялған беттер мен пластикалық бөлшектер реңктерінің өзгеруіне қатысты кепілдік міндеттемелер танылмайды.

Кепілдік мерзімі ішінде жарық ағыны өтінім берілген Номиналды жарық ағынның 70% - ынан төмен емес деңгейде сақталады, корреляцияланған түс температурасының мәні және кепілдік мерзімі ішінде корреляцияланған түс температурасының рұқсат етілген мөндерінің ауданы-ГОСТ Р 34819 келтірілгенге сәйкес. Кепілдік кезеңінде ақаулы жарықдиодты шамды ауыстыру туралы толық ақпаратты мына телефондар арқылы алуға болады: 8 (800) 555-01-23, 8 (495) 651-87-22.

Ескертпе: өндіруші көз көлген уақытта және алдын ала ескертусіз бұйымның техникталарын нашарлатпайтын техникалық өзгерістер мен жетілдірулерді бұйымның конструкциясы мен նинақтамаcына енгізу құқығын өзіне қалдырады.

ДАЙЫНДАЛҒАН КҮНІ

Затбелгіде 00.00 сериясына сәйкес көрсетілген (алғашқы екі Сан-дайындалған айы; екінші екі Сан-Шығарылған жылы).

СЕРТИФИКАТТАУ


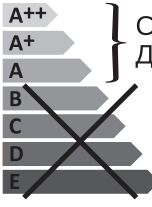
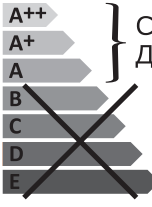
Тауар кеден одағының қолданыстағы техникалық регламенттеріне сәйкес сертифициатталған. Сертификаттау туралы ақпарат жеке қаптамада көрсетілген.

Өнім сертфикаатының нөмірі мен қолданылу мерзімі туралы ақпаратты Сіз сайттан ала аласыз www.wolta.ru.

ӨНДІРУШІ ТУРАЛЫ АҚПАРАТ

Өндіруші: «Вольта» ЖШС, индекс 197198, Санкт-Петербург, қыс.Петровский муниципалды округі, Ждановская көшесі, 45-үй. 60-Н, 14-кеңсе.

Өндіруші бұйымның конструкциясына (техникалық параметрлерді)және/немесе сыртқы түрін өзгерту) және жиынтықтауына тұтынушылық қасиеттерін айтарлықтай өзгертпей, алдын ала ескертусіз өзгерістер енгізе алады. Істен шыққан шырағданның сатып алынғандығын растайтын шырағданның сатып алынған күні толтырылған кепілдік талоны болмаса КБТ чегі (немесе қатаң есептеме бланкісі) болып табылады. Кепілдік мерзімі ішінде ақаулық орын алған жағдайда, Сіз өзіңіздің жарықдиодты шырағданыңызды жаңасына ауыстыра аласыз. Ауыстыру шарасы дұрыс толтырылған кепілдік талоның көрсеткеннен кейін (сатылған күнін, дүкеннің мөртабанын көрсетіңіз) іске асырылады. Тауардың сапасы бойынша наразылықтарды қабылдауға өкілетті тұлға: «Леруа Мерлен Казахстан». ЖШС, Қазақстан Республикасы, 050000, Алматы қ., Қонаев көш., 77, «ParkView» БО, 6 қ., №07 кеңсе. «Wolta Kazakhstan» ЖШС, 050044, Қазақстан Республикасы, Алматы қаласы, Жібек Жолы көшесі, 50 үй, 604 оф. тел: +7 (727) 973 09 55, info@wolta.kz.

WOLTA[®]Pro	
ДСО04 МАРКЕТ	
	Светильник содержит встроенные СД модули¹
	
Лампы в светильнике не могут быть заменены²	

^[1] Шамда кірістірілген ЖД модульдері бар

^[2] Шырағданы шамдарды ауыстыру мүмкін емес